

# La gestion des EEE : principes, retour d'expérience et dynamique du réseau Loire-Bretagne

Webinaire - 24 novembre 2025

Anouk Horman - Fédération des Conservatoires d'espaces naturels (FCEN)

 Espèces  
exotiques  
envahissantes

Groupe de travail  
Bassin Loire-Bretagne

Dans le cadre du :

Avec le soutien de :

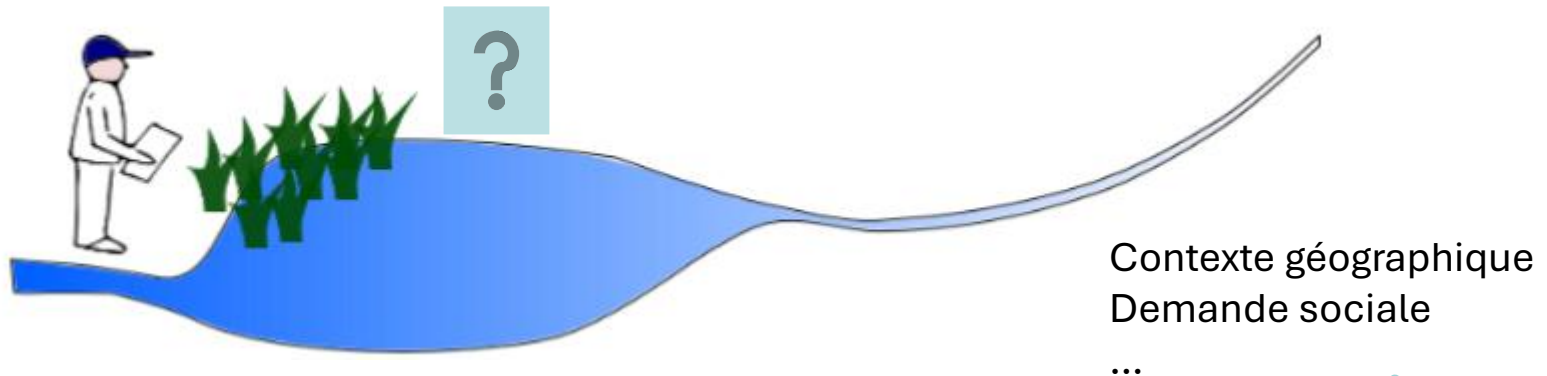


Cofinancé par  
l'Union européenne



# Et les gestionnaires dans tout ça ?

Face à une problématique espèce exotiques envahissante →  
Beaucoup de questionnements...



Quelle est cette espèce ?  
Quel(s) problème pose-t-elle ?  
Qui dérange-t-elle ?  
D'où vient-elle ?  
Que faire et comment ?  
Avec qui et quels moyens ?



Identification  
Méthodologies de gestion  
Techniques de gestion  
Outils, protocoles...

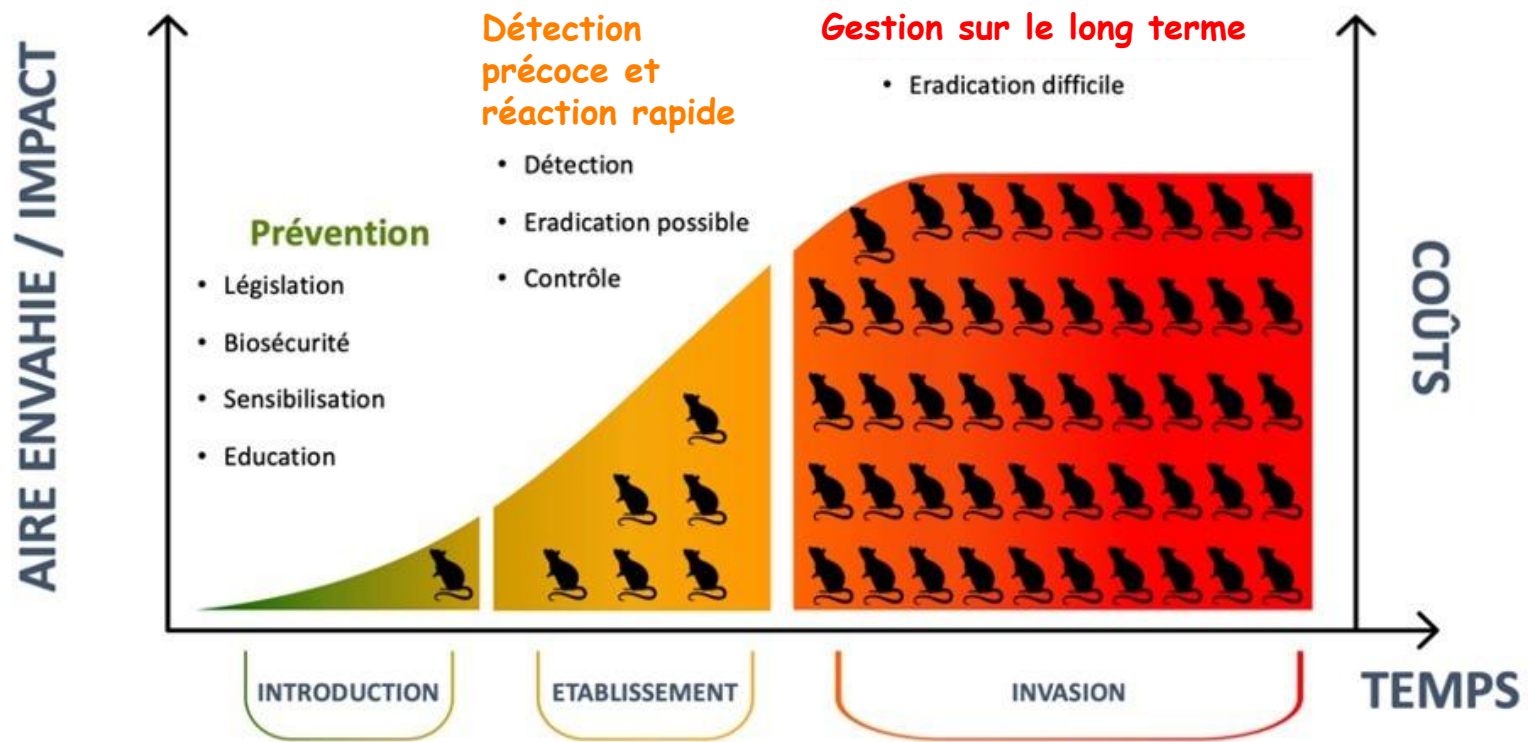




# Besoin d'un coup de main ?

*Gestionnaire perdu dans un champ de Jussie terrestre. © JP Damien  
Nous sommes toujours à sa recherche.*

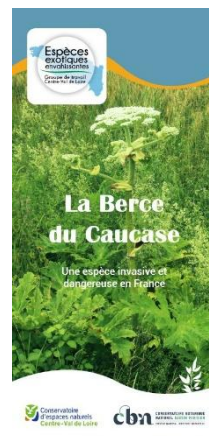
La dynamique et le stade d'invasion conditionnent les possibilités d'actions et les objectifs de gestion.



Manfrini E, & all.(2021). Les coûts économiques des invasions biologiques en France. Synthèse à l'intention des décideurs. Paris, France. 32 pages.



- Voies d'introduction : échelle nationale
- Sensibilisation des différents publics :
  - Horticulture
  - Aquariophilie
  - Collectivités
  - Activités de loisirs
  - Particuliers



- La veille
  - Identifier les sites à surveiller
  - Former les acteurs de la veille
  - Chercher les fronts de colonisation
  - Accéder aux données de répartition



## 1 – Définir les objectifs

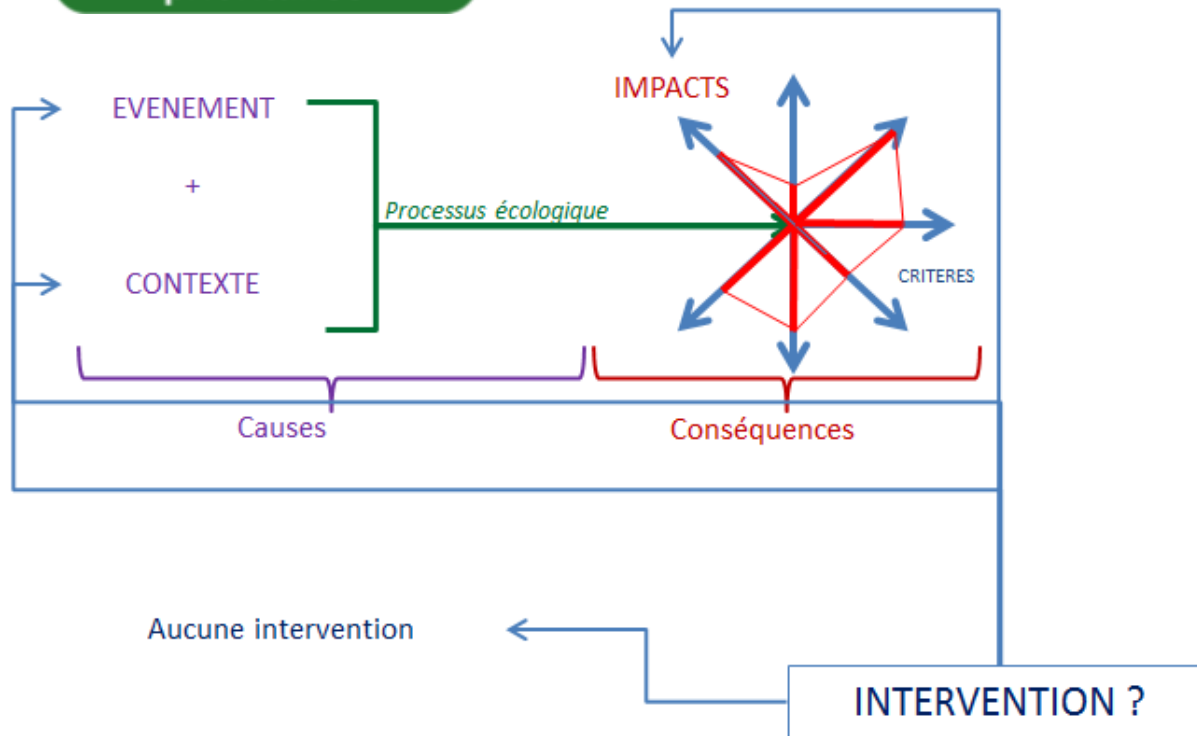
- Bibliographie (écologie, impacts, méthodes de gestion, etc.)
- Données de terrain :
  - Type de milieu et caractéristiques générales du milieu (superficie, profondeur, pédologie, etc.)
  - Connectivité du site (*! Prendre en compte la portance du sol et les voix d'accès!*)
- Stade d'invasion
- Enjeux du sites (écologiques, économiques, loisirs)
- Description des impacts



# Planifier la gestion Etablir une stratégie de gestion

## 2 – Identifier et hiérarchiser les espèces et les sites d'intervention prioritaires

### ① Qualification du risque (diagnostic partagé)



### ② Evaluation du risque

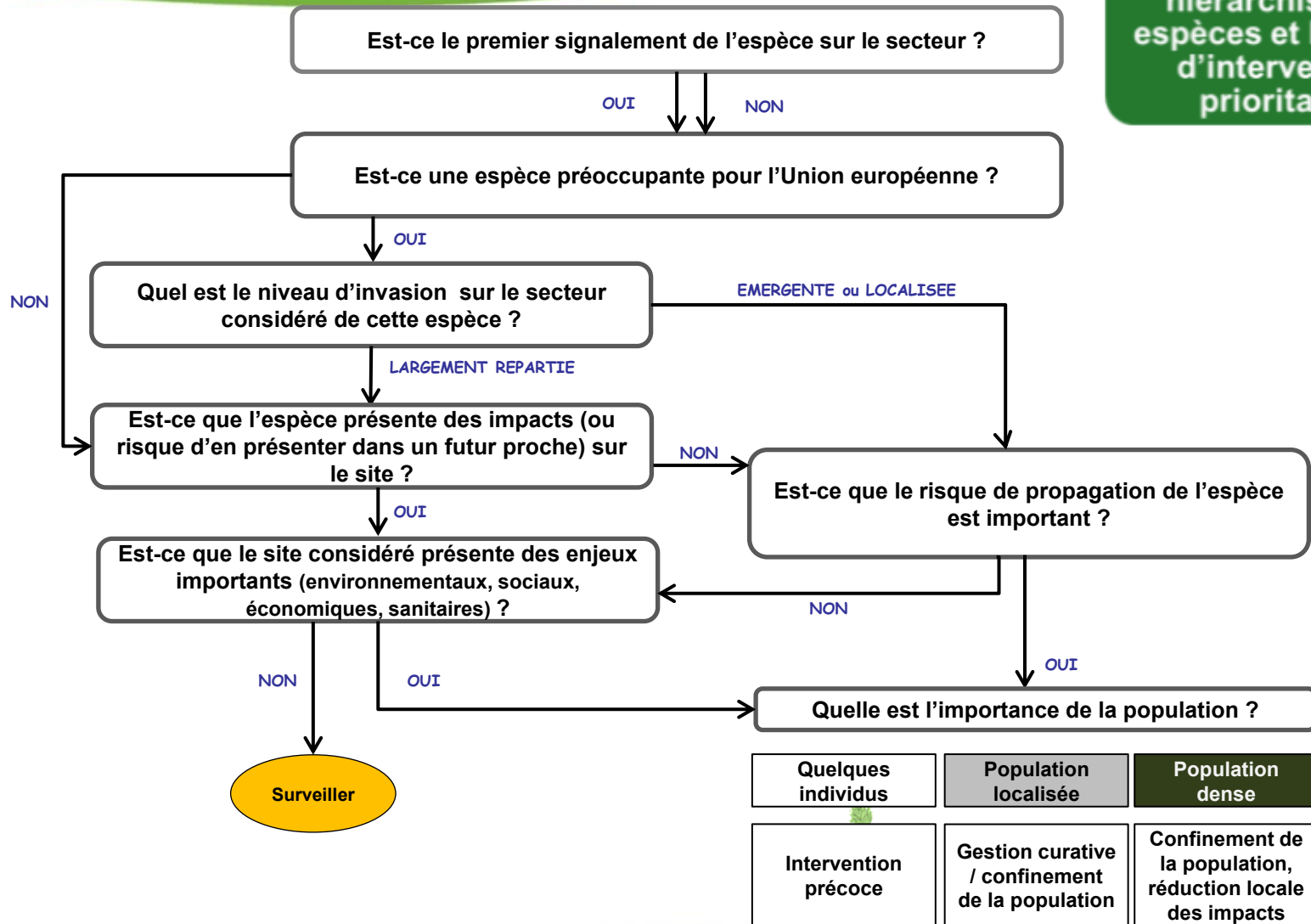
Gravité \ Probabilité d'occurrence	Faible 1	Moyenne 2	Grave 3	Très grave 4
Très probable 4		Risque inacceptable		
Probable 3				
Improbable 2		Risque acceptable		
Très improbable 1	Risque négligeable			

Criticité du risque = probabilité d'occurrence x gravité

### ④ Suivi et Evaluation

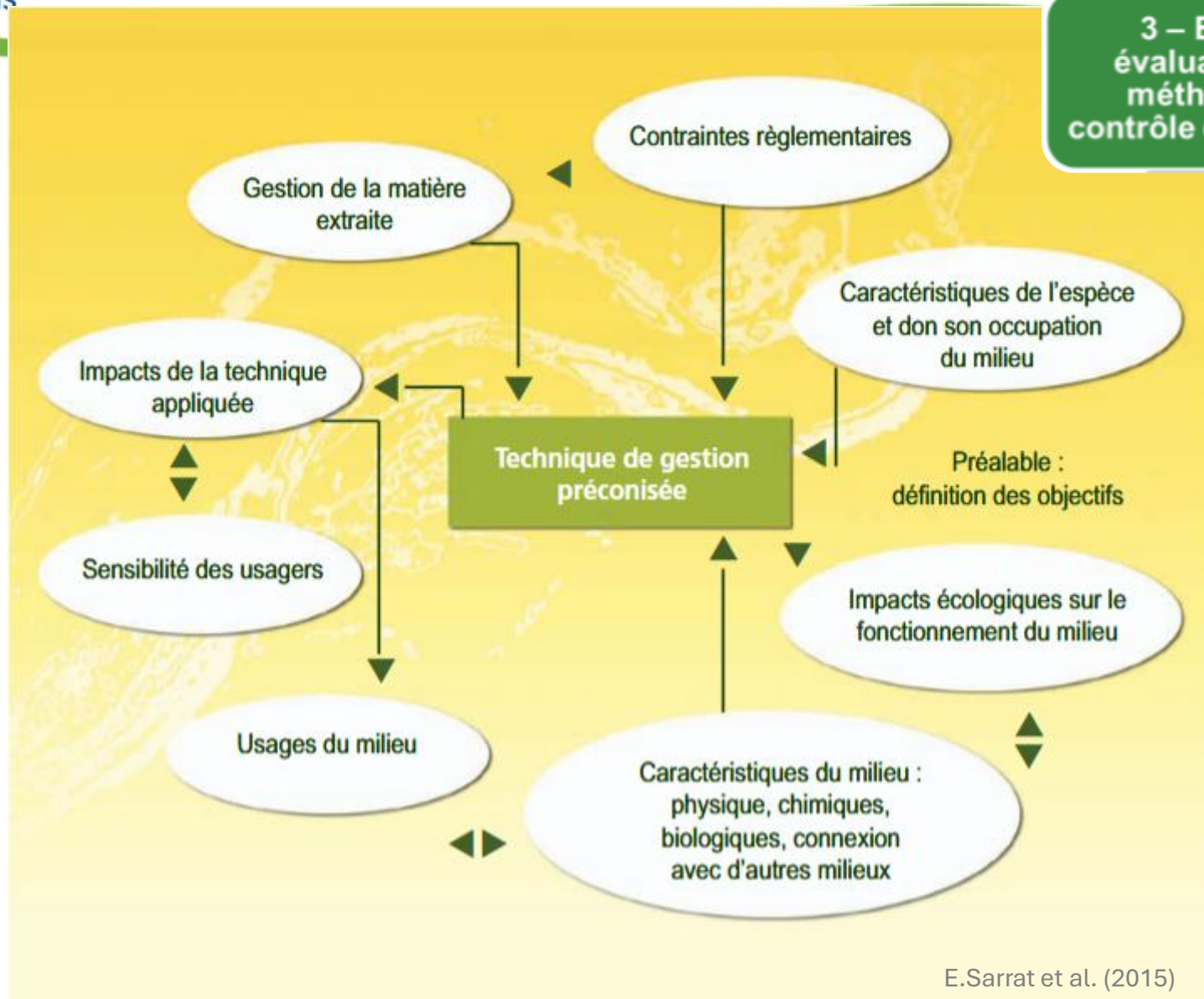
Traitement du risque : définition d'objectifs  
(« Plan d'action »)





# La gestion : intervenir - *Quelle technique choisir ?*

## 3 – Bilan et évaluation des méthodes de contrôle disponibles



- **Techniques de gestion - flore**

- Techniques mécaniques : faucardage, pelles, curage
- Techniques manuelles : arrachage, cerclage, dessouchage



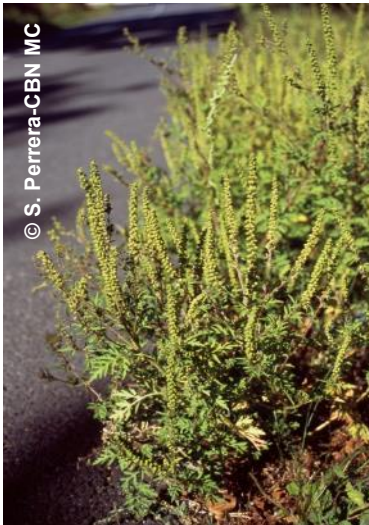


- **Techniques de gestion - faune**

- Interventions directes : piégeage, tir, pontes, stérilisation
- Mesures d'exclusion des populations : clôtures ou barrières de piégeage



- A adapter en fonction de l'espèce et de son milieu : aquatiques, terrestres, animales





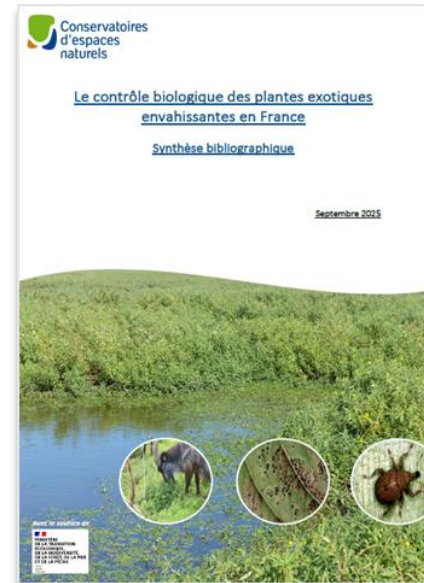
- **La lutte biologique**

- Parasites/maladies
- Renforcement des populations indigènes
- Consommation par les espèces indigènes



- **La gestion de l'habitat**

- Le pâturage contrôlé
- Plantation d'essences indigènes



Synthèse bibliographique sur  
la lutte biologique (Sylvie  
Varray – FCEN, 2025)



4 – Préparer et  
mettre en œuvre le  
plan d'action

- Coûts de chantier
  - Coûts matériels
  - Charges de personnel
- Coûts annexes + Calendrier
  - ⇒ Planification, suivi, entretien, inventaires, etc.

**La non-intervention est aussi  
une option de gestion !**



- Règlementation : obligation de valoriser les déchets végétaux
- Budget à prendre en compte
- Procédés : séchage, déchetterie, enfouissement, incinération/brûlage, compostage, méthanisation, épandage agricole
- Cas particulier des terres contaminées
- Procédés pour la faune : équarrissage ou enfouissement



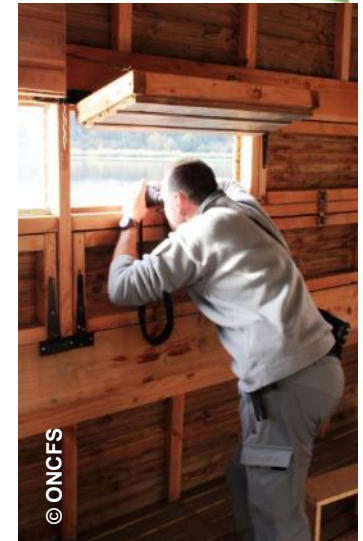
- **Pourquoi évaluer la gestion ?**
  - Evaluer l'efficacité de l'action pour la partager et réajuster les actions si besoin
  - Justifier de l'utilisation des fonds utilisés
  - Comprendre le (dis)fonctionnement de l'écosystème
- **Comment évaluer la gestion ?**
  - Evaluer l'efficacité de l'intervention
    - Comparaison avant/après
    - Capitaliser les données (dates, durées, matériel, personnel, etc.)
  - Evaluer les coûts de gestion
  - Evaluer les impacts écologiques





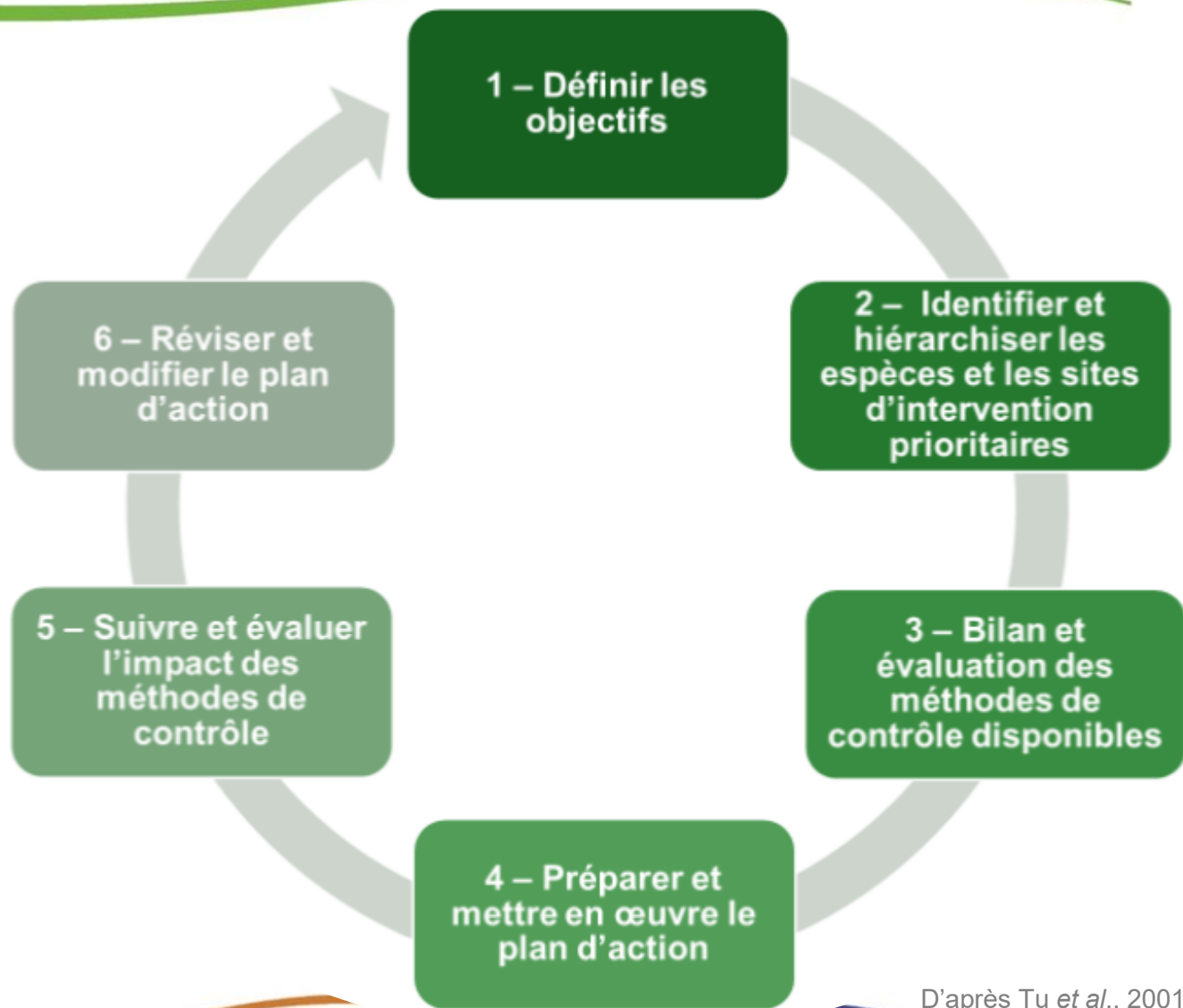
## Mettre en place un suivi post intervention

- **Objectifs du suivi :**
  - Assurer l'entretien du site
  - Évaluer et capitaliser les connaissances
- **Deux types d'entretien :**
  - Entretien de finition
  - Entretien différé : veille régulière, entretien des dispositifs de prévention



# Planifier la gestion : Etablir une stratégie de gestion sur le long terme

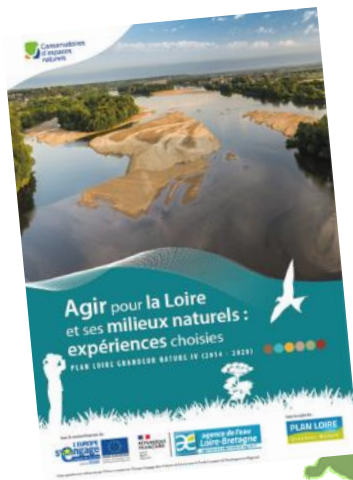
La mise en place d'un programme d'intervention doit être pensée dans un **cadre de gestion adaptative**.



D'après Tu *et al.*, 2001



- Mutualiser les connaissances
- Les freins :
  - Manque de temps dédié
  - Données dispersées
  - Manque de traces écrites







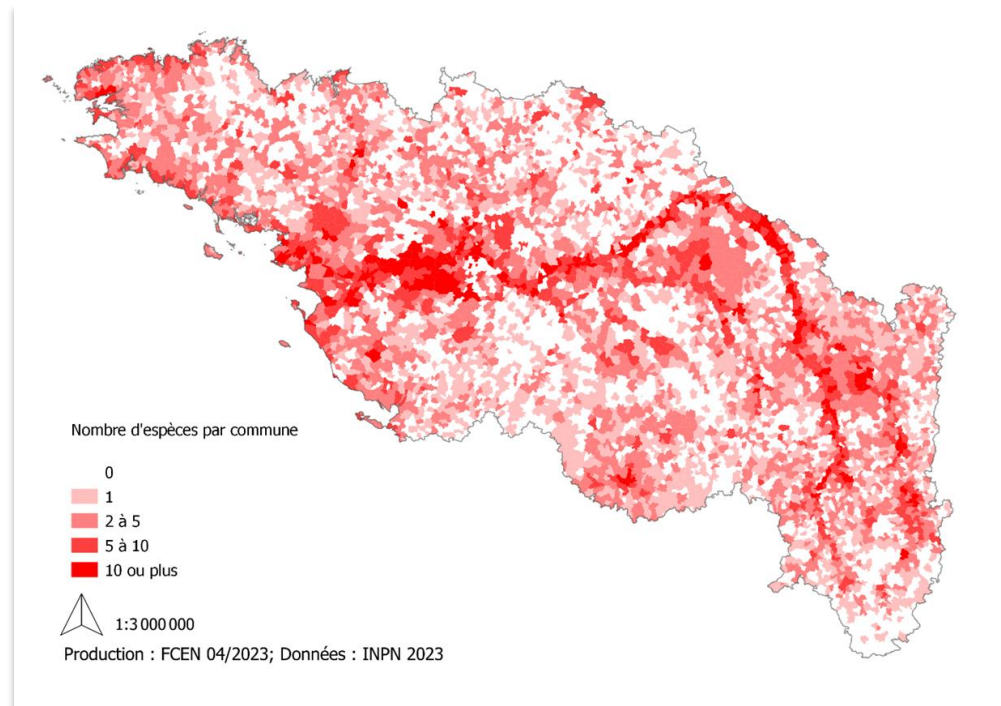
# Réseau EEE Loire-Bretagne



- ➔ **63%** des communes sont concernées par **au moins 1 EEE**
- ➔ **38%** par au moins **2 EEE**
- ➔ **11%** par au moins **5 EEE**

## 108 espèces

- 37 animales
- 71 végétales
- ➔ Dont 43 règlementées



Nombre d'espèces exotiques envahissantes de la liste catégorisée du bassin Loire-Bretagne par commune. Données de 2000 à 2023; Sources : INPN; 85568 occurrences. © FCEN

## Les actions peuvent s'organiser sur plusieurs niveaux :



**Nationale :**  
Stratégie National  
EEE, Centre de  
ressources EEE,  
Réseau d'expertise  
scientifique et  
technique (REST),



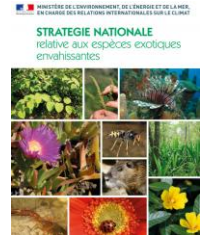
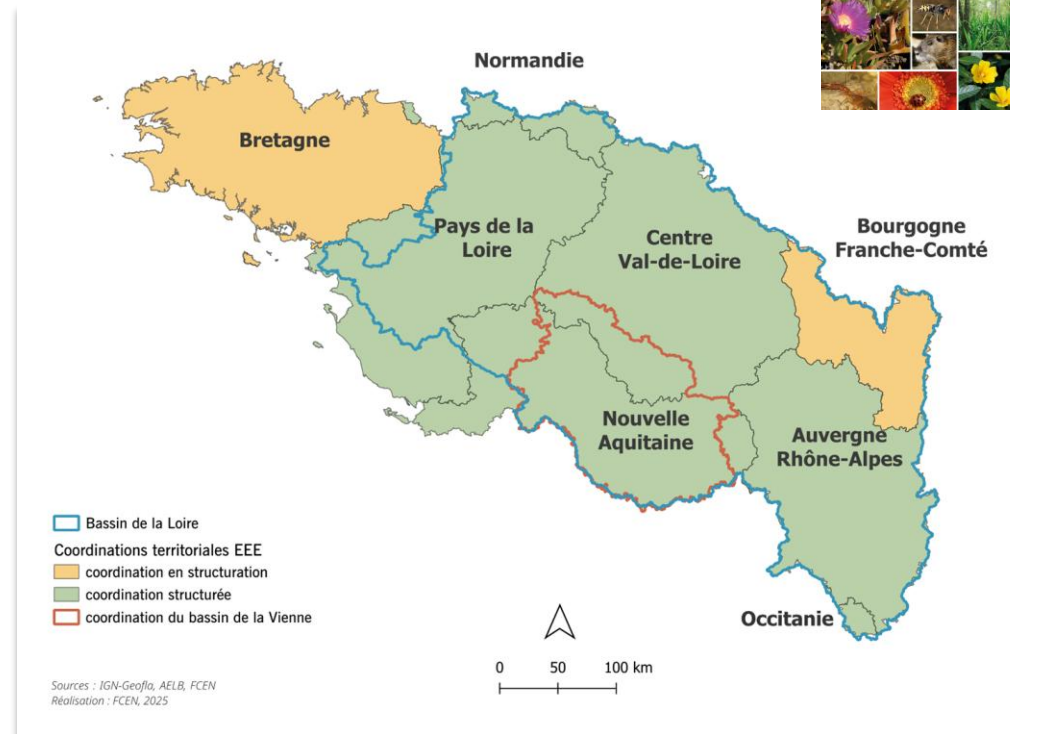
**Bassin :** Plan  
d'actions 2023-  
2027



**Régionale :** pour  
coordonner les  
initiatives,



**Territoriale** (sous-  
bassin,  
départemental ou  
local) : pour des  
actions concrètes.





Création du Groupe de  
Travail EEE à l'échelle du  
bassin Loire-Bretagne

2002

2007

Stratégie de  
bassin 2014-  
2020

2014

2017

Publication de  
la stratégie  
nationale EEE

Lancement du V<sup>e</sup>  
Plan Loire  
Grandeur nature  
(2021-2027)

2021

2023

Plan d'actions  
pour  
l'animation du  
réseau EEE  
Loire-Bretagne  
(2023-2027)



L'animation du réseau EEE Loire-Bretagne s'appuie sur un plan d'actions qui vise à **renforcer la capacité des acteurs face aux invasions biologiques**, autour de **5 objectifs** :

**Améliorer les échanges**  
sur les invasions  
biologiques sur le bassin  
Loire-Bretagne

**Améliorer la prise en compte**  
des invasions biologiques  
dans les **politiques**  
**publiques de bassin**

**Soutenir la montée en**  
**compétences des**  
**gestionnaires du bassin**  
**dans la gestion des**  
**invasions biologiques**

**Renforcer les**  
**connaissances** sur les  
invasions biologiques

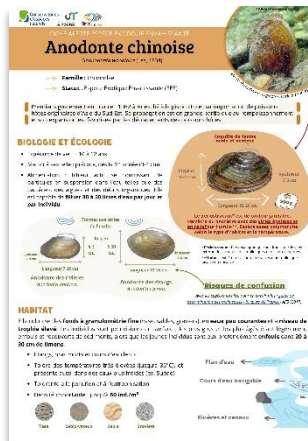
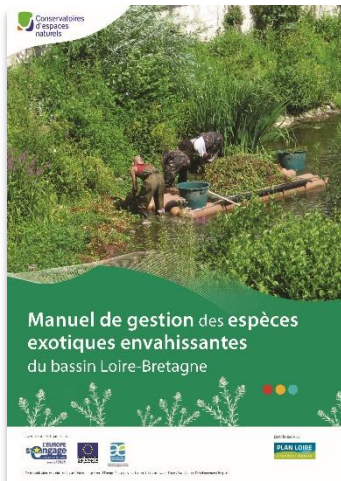
**Renforcer les compétences** au  
sein du Groupe de Travail EEE



*Pour en savoir plus sur le réseau EEE  
du bassin Loire-Bretagne, consultez  
le Centre de Ressources Loire nature*

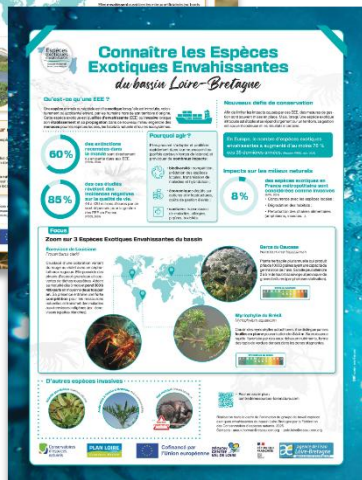


- Outils à destination des gestionnaires





- Outils à destination des gestionnaires
- Outils de communication (plaquettes, affiches, vidéos, etc.)





# Exemples de gestion d'EEE





## Contexte

Le site d'intervention se trouve à Brécé, en zone urbaine, sur un petit cours d'eau à écoulement lent : le ruisseau de Brécé, en amont du bassin versant de la Vilaine. C'est dans ce contexte qu'a été observée, en mai 2022, *Limnobium laevigatum*, aussi appelée Grenouillette, une plante aquatique exotique originaire d'Amérique du Sud, jusque-là jamais signalée en France. Suite à cette découverte, deux opérations de ramassage ont été rapidement organisées en août 2022 : d'abord par des botanistes bénévoles du Conservatoire botanique national de Brest, puis par Eaux & Vilaine avec le soutien des services techniques de la commune. Ces interventions ont permis de limiter la propagation, la plante étant encore cantonnée à une zone restreinte.



Consulter le REX complet en cliquant sur l'image ;)



## Les objectifs

- **Stopper rapidement la propagation vers l'aval, en particulier vers la Vilaine, en intervenant dès les premières observations pour tenter une éradication.**
- **Mettre en place une surveillance locale durable afin de prévenir toute réapparition et renforcer la vigilance sur cette espèce émergente.**





## Les chiffres-clés

- Population estimée entre 500 et 1000 pieds
- Surface colonisée : ~ 20 m<sup>2</sup> et volume enlevé manuellement : 0,016 m<sup>3</sup>

### TYPE DE MILIEU

Cours d'eau  
Petits ruisseaux

### TYPE D'OPÉRATION

Connaissance  
Gestion

### ENJEUX

Lutte contre les espèces invasives  
Permettre la continuité écologique  
Protection de la ressource en eau

### PARTENAIRES

Commune de Brécé

### COÛT TOTAL

0 € - action d'agents en interne





# Merci pour votre attention !

Dans le cadre du :

Avec le soutien de :



Cofinancé par  
l'Union européenne





**Anouk HORMAN :** [anouk.horman@reseau-cen.org](mailto:anouk.horman@reseau-cen.org)



[Centre de ressources Loire nature](#)

[Centre de ressources Espèces Exotiques Envahissantes](#)



Cofinancé par  
l'Union européenne

