



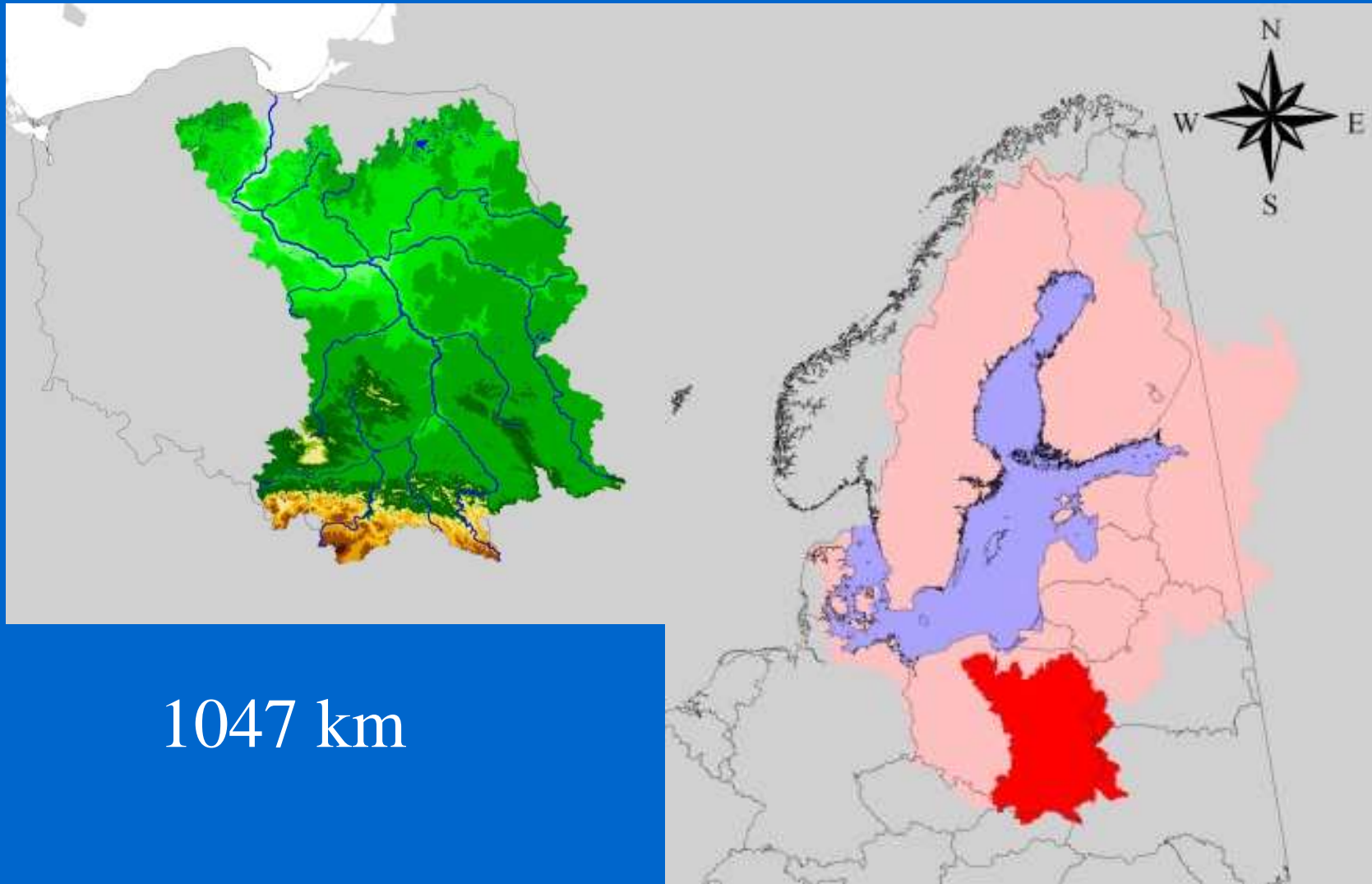
# Conservation of Vistula River's biodiversity

## Water, spaces, species

Przemysław Nawrocki  
WWF Poland Programme Office



# Vistula – Queen of Polish rivers Queen of Baltic Sea catchment



1047 km



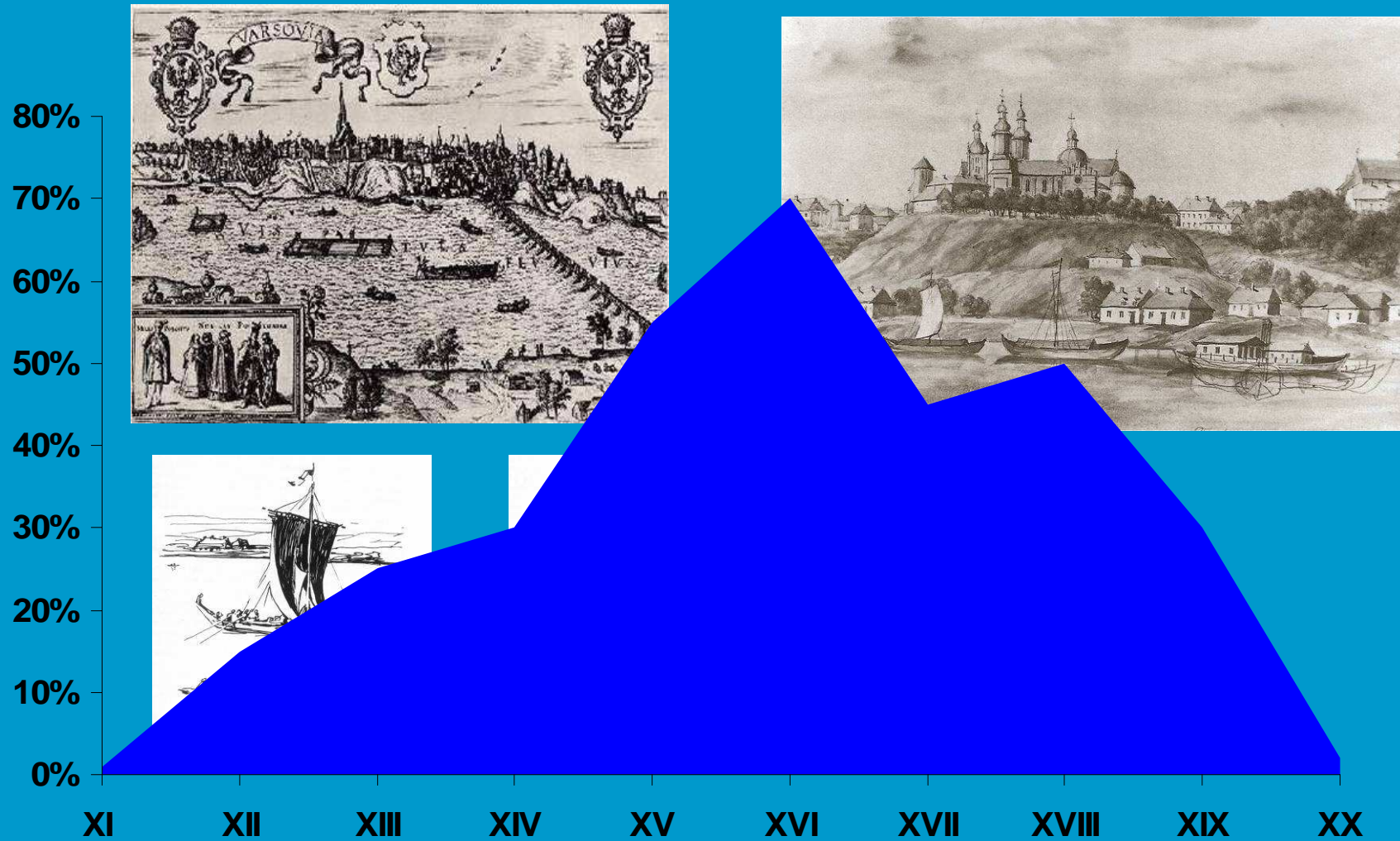
# The Vistula which we don't remember

**A hard working Queen**





# Once important waterway







# Attempt to subdue the Queen



Wloclawek dam on lower Vistula





# The Vistula which we know



„Forgotten Queen”





# The Vistula which we know

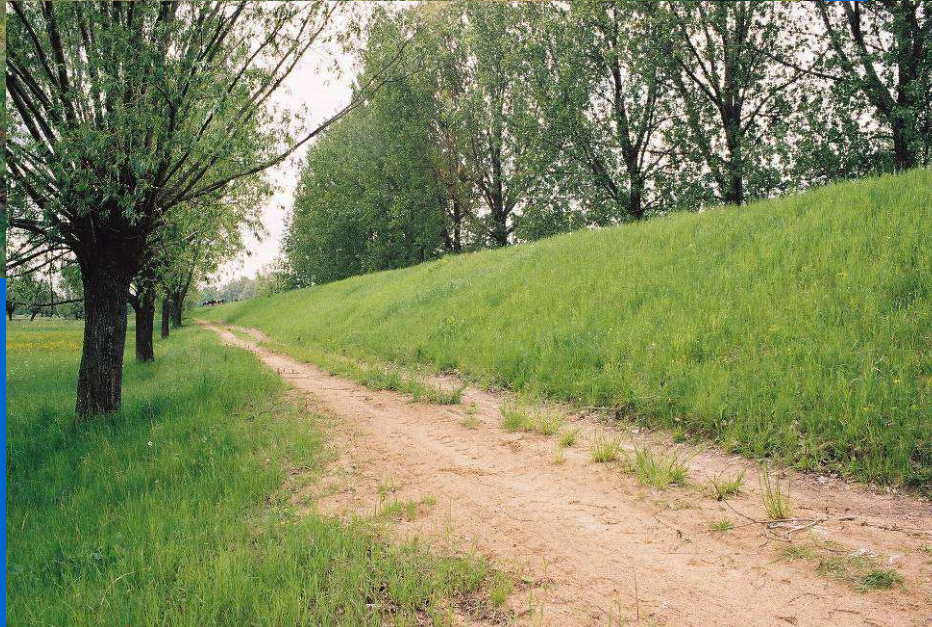


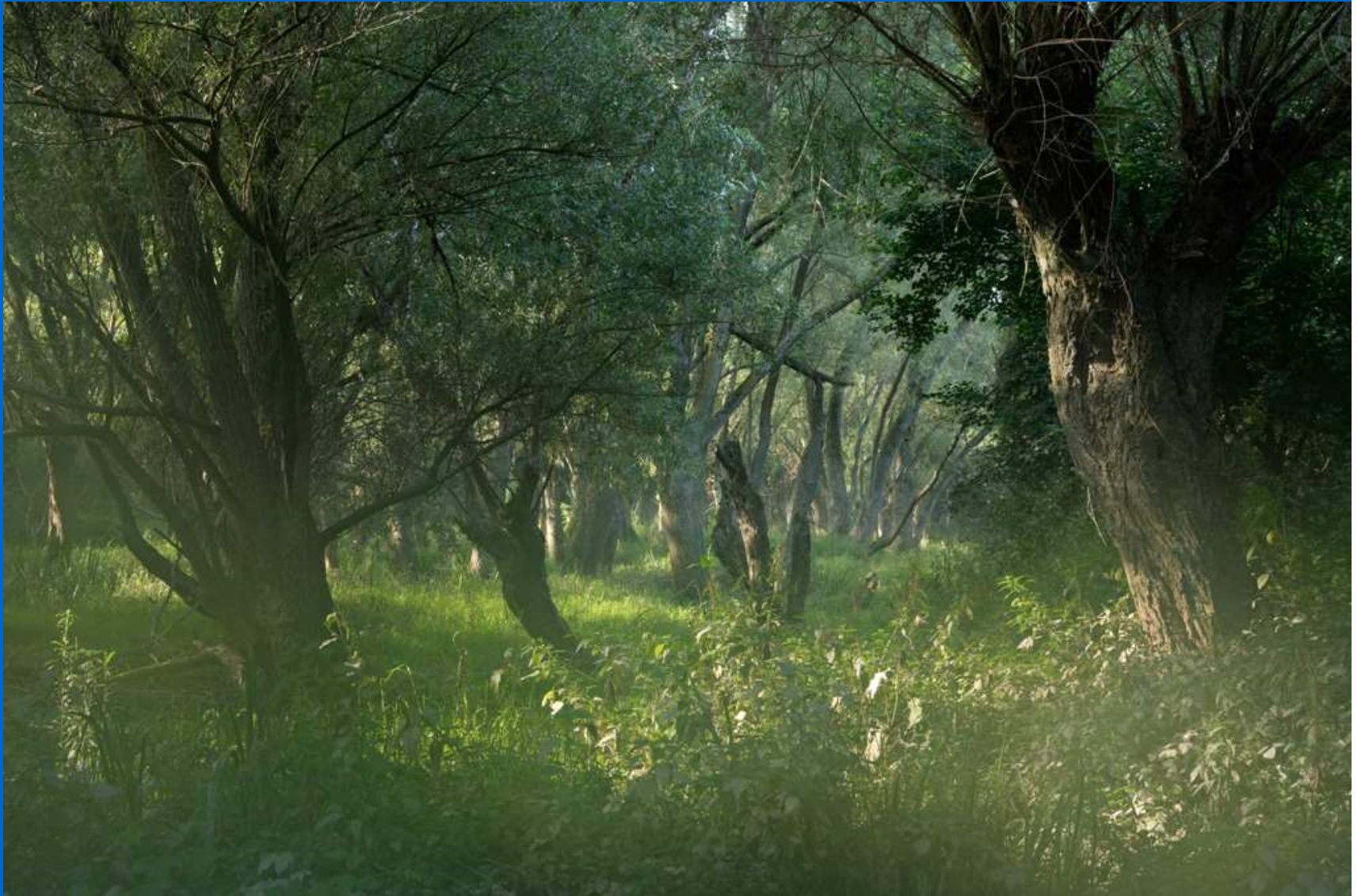
“we have turn our back on the Vistula”





# The Queen regenerates herself









# Bird paradise







**Very well preserved natural hydrology of a large,  
lowland river**





500 breeding pairs





**1400 breeding pairs**







12 000 breeding pairs





**2 900 breeding pairs**



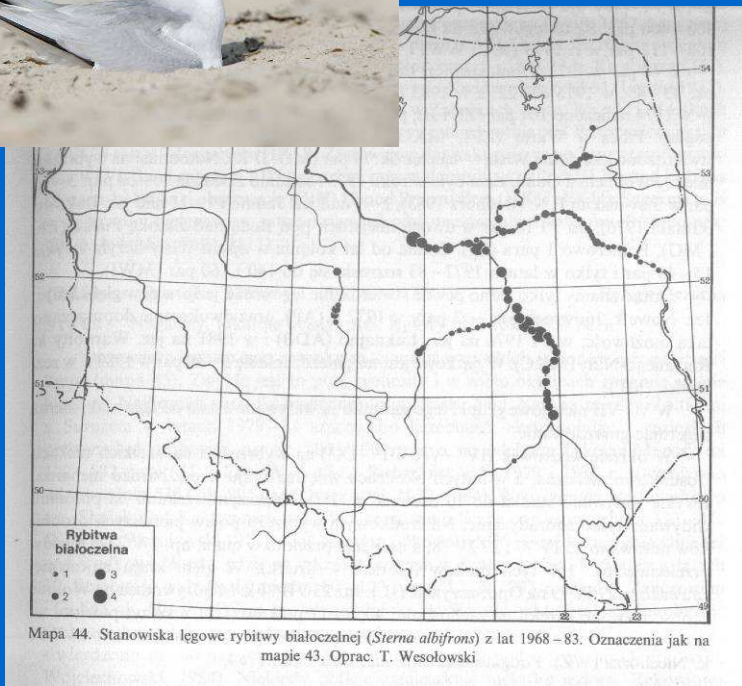
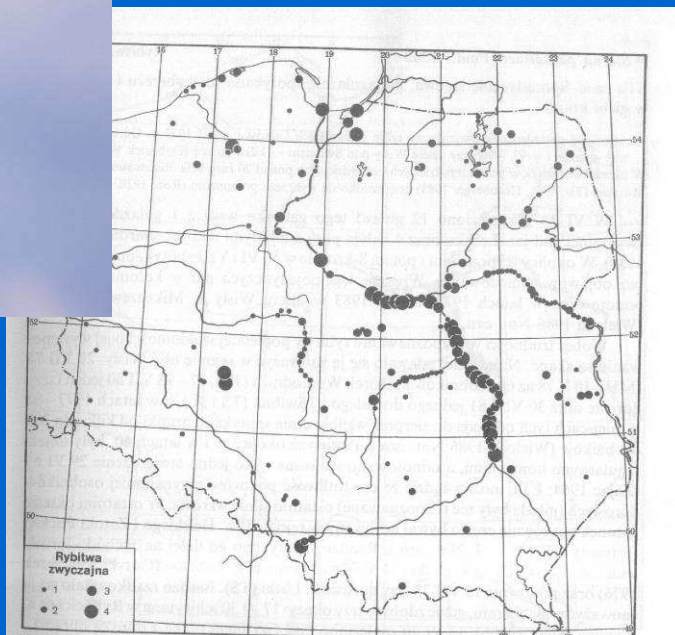




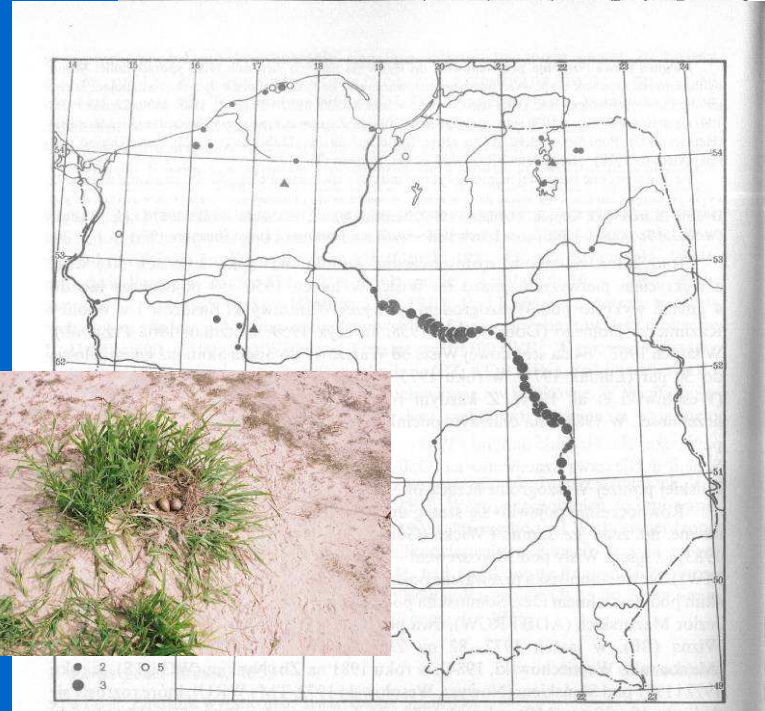
160 breeding pairs







Mapa 44. Stanowiska lęgowe rybitwy białoczelnej (*Sterna albifrons*) z lat 1968–83. Oznaczenia jak na mapie 43. Oprac. T. Wesołowski









## Important migration corridor and inland wintering ground for waterfowl













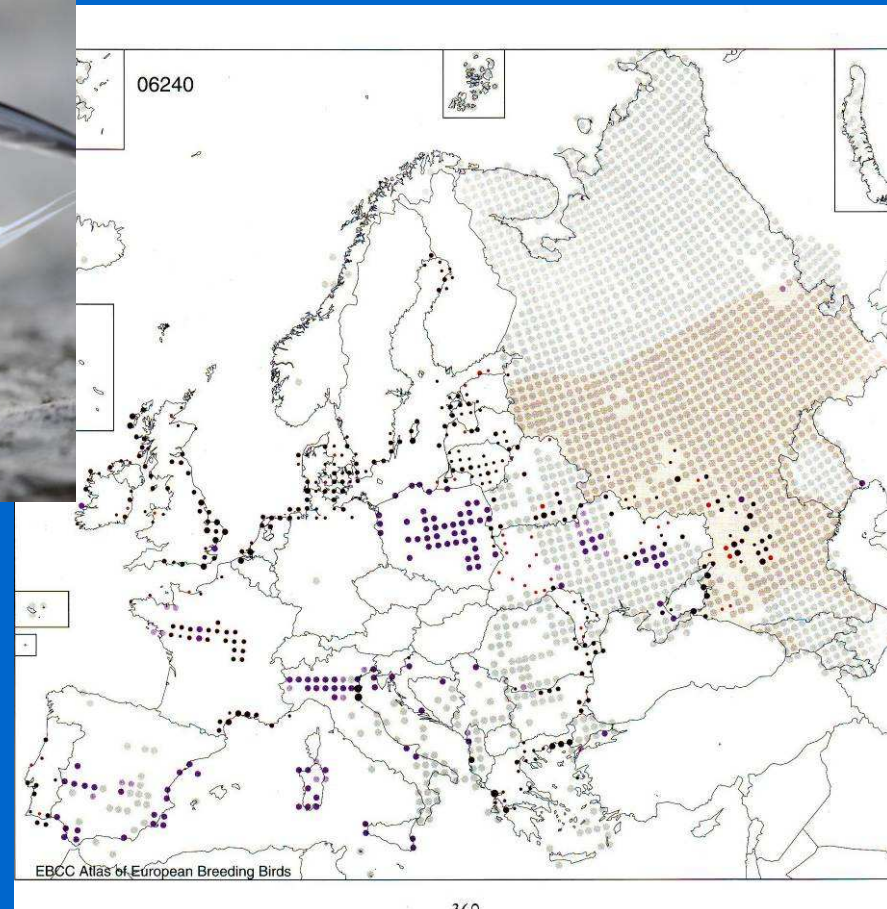








# Loire and Vistula - two sisters, two Queens of European rivers!





**“Nobody is a prophet in his own country”**



**„Vistula was not a queen in her own country!”**

**Little success of Vistula’s conservation until 2004**

**16 nature reserves**

**Total 6000 ha**

**RAMSAR site not created, nor a national park**



# Safety for the Queen at last!

Establishing Natura 2000 sites  
19 sites, 193 000ha



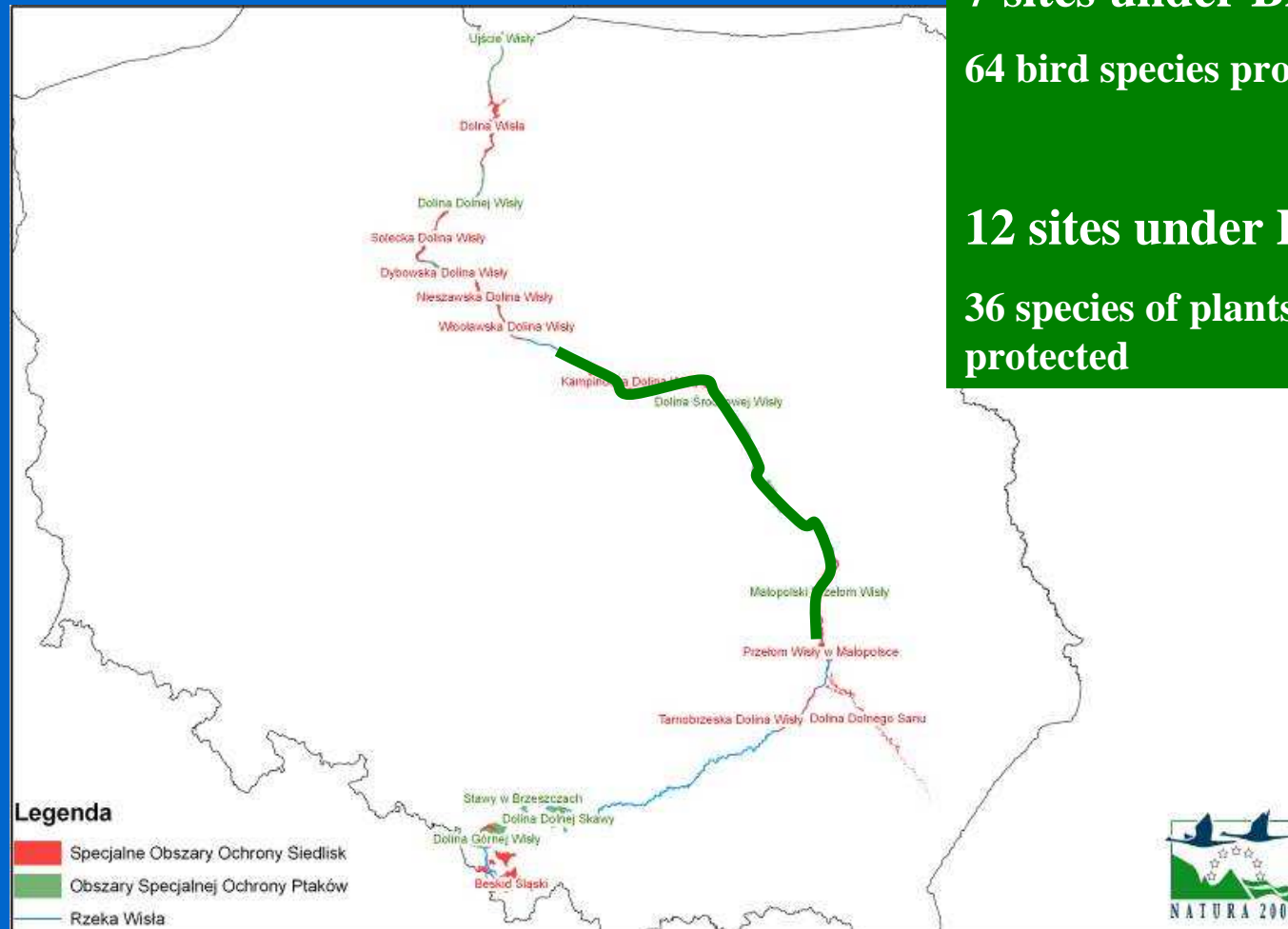
**30 times-fold increase of protected area's size!**



# Natura 2000 sites

**7 sites under Bird Directive**  
**64 bird species protected**

**12 sites under Habitat Directive**  
**36 species of plants and animals protected**





# Threats













# Opportunities/ potential for synergy effect



**Opening Wloclawek dam for fish migration (EU funds)  
Restoration of lost migratory species**

- Atlantic Salmon
- Atlantic Sturgeon



# **Opportunities/ potential for synergy effect cont.**

**National Programme For Sewage Treatment (if well implemented)**

**Water –related directives (if well implemented):**

**Water Framework Directive**

**Floods Directive**

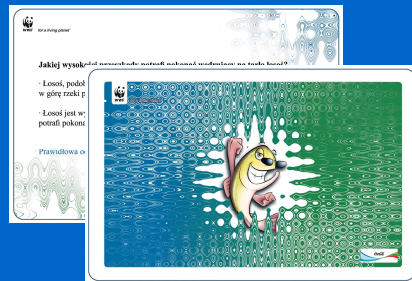
**Growing interest for the Vistula**

**Educational programmes, promotion**





# Program edukacyjny



Program edukacyjny

**Kompendium wiedzy**  
o rybach wędrownych  
oraz ochronie rzek, w których te ryby żyją

www.wwf.pl Organizatorem programu jest WWF Polska. Partnerem programu są firmy z systemu Coca-Cola w Polsce.

Występowanie certy

Występowanie troci

Występowanie jesiotra

**Występowanie łososia w Polsce**

— rzeki  
— jeziora i zbiorniki zaporowe  
— historyczny zasięg łososia  
— historyczne tarliska łososia  
— zarybienia łososia  
— przeszkoda umożliwiająca rybną migrację  
— przeszkoda z wodnymi urządzeniami dla migracji ryb  
— przeszkoda uniemożliwiająca rybną migrację  
— miasta

Program edukacyjny na rzecz ochrony łososia i innych ryb wędrownych oraz rzek, w których te ryby żyją

www.wwf.pl Organizatorem programu jest WWF Polska. Sponsorem programu są firmy z systemu Coca-Cola w Polsce.



Vistula needs the most ...  
**“Plan Vistula Grandeur Nature”!**