

Espace Naturel Sensible

des

PRAIRIES DU ROY

(Beaulieu-lès-Loches, Loches et Perrusson)

SEMINAIRE FCEN

Préservation et gestion des prairies alluviales

Judi 5 novembre 2015

Tours



DEROULEMENT DE LA REUNION :

1

**Présentation de l'Espace Naturel Sensible des
Prairies du Roy**

2

**Les actions mises en œuvre par
Loches Développement depuis 2010**

3

Les perspectives 2016-2024

DEROULEMENT DE LA REUNION :

1 Présentation de l'Espace Naturel Sensible des Prairies du Roy

2 - Les actions mises en œuvre par Loches Développement depuis 2010

3 - Les perspectives 2016-2024

centre-ville
de Beaulieu-lès-Loches



centre-ville
de Loches

centre-ville
de Perrusson





240 ha de zones humides au cœur d'une agglomération de 10 000 habitants, des espèces remarquables protégées, un site Natura 2000, classé ENS depuis 2003, un vaste champ d'expansion des crues, ici en 2007... des usages multiples et des équilibres fragiles.

Quelques dates clés :

1950/1960: Déprise agricole, abandon des prairies

1960/1980 : Essor de la populiculture

1998 : Projet touristique des trois prairies

2003 : Classement du site en Espace Naturel Sensible par le Conseil Général. Délégation à Loches Développement pour la gestion du site

2007/2009 : Elaboration du plan de gestion de l'ENS et négociation de son plan de financement, recrutement du technicien de rivière

2010/2015 : Mise en place et animation du plan de gestion

2015 : Etude bilan et perspectives

Quelques constats marquants en 2008-2009 :

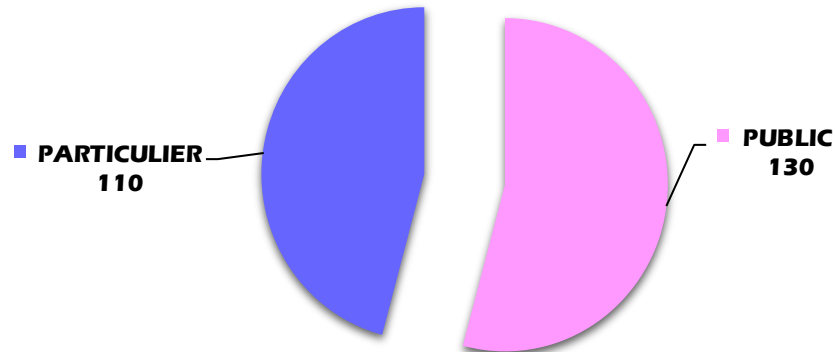


La feuille de route de Loches Développement entre 2010 et 2015 :

1. Optimiser la gestion hydraulique et hydroécologique de la vallée de l'Indre
2. Favoriser la biodiversité
3. Valoriser le site d'un point de vue pédagogique, touristique et agricole
4. Améliorer la connaissance du site



La propriété foncière au sein du site :

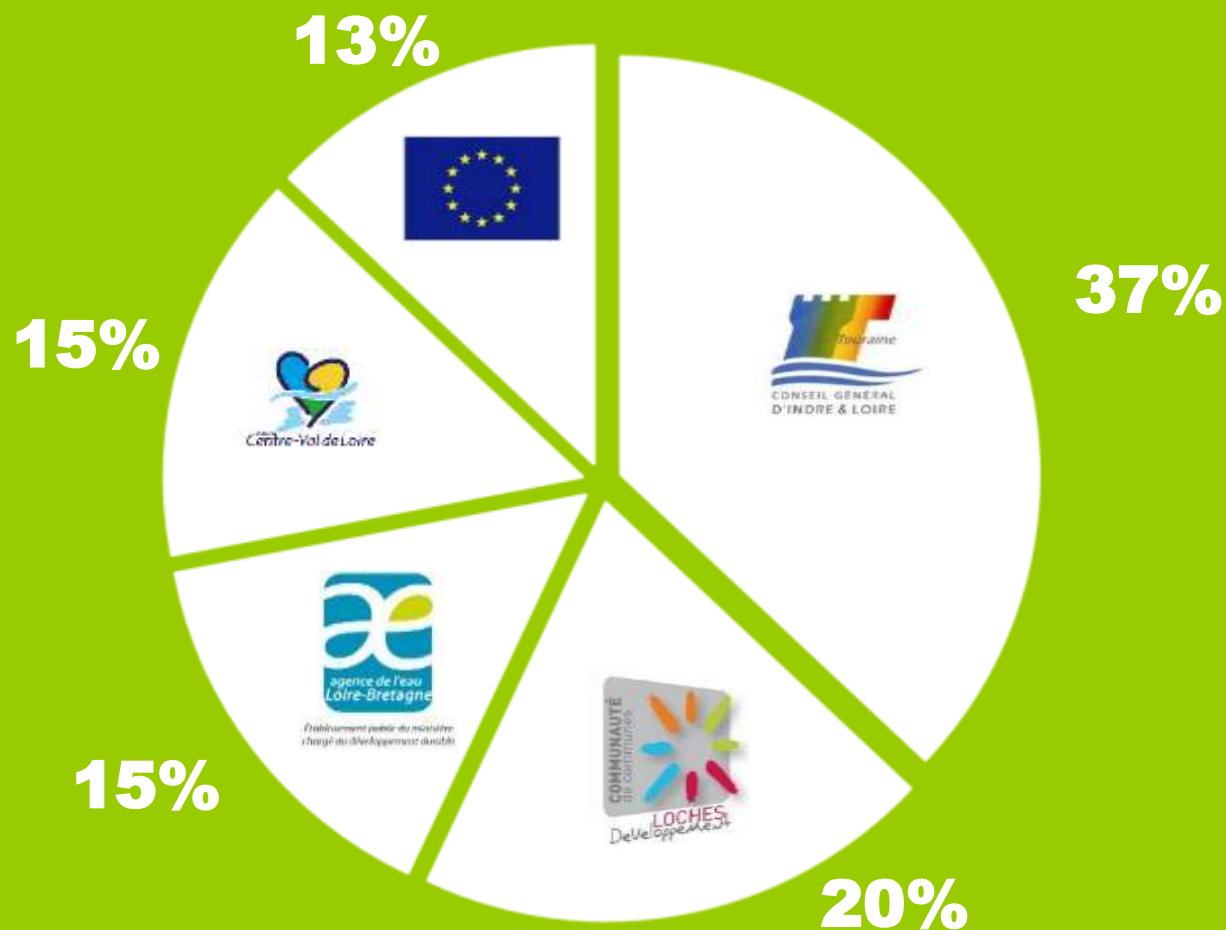


Pour atteindre les objectifs :

36 actions définies par Loches Développement et ses partenaires ont été mises en œuvre entre 2010 et 2015.

Montant total de ces actions : **1 200 000 €**

Financement :



DEROULEMENT DE LA REUNION :

1 – Présentation de l'Espace Naturel Sensible des Prairies du Roy

2

Les actions mises en œuvre par Loches Développement depuis 2010

3 - Les perspectives 2016-2024



La feuille de route de Loches Développement entre 2010 et 2015 :

1. Optimiser la gestion hydraulique et hydroécologique de la vallée de l'Indre
2. Favoriser la biodiversité
3. Valoriser le site d'un point de vue pédagogique, touristique et agricole
4. Améliorer la connaissance du site



ACTION n° 1

Aménagement de l'axe d'écoulement des crues





Avant...



...après



Crue de 2011

ACTION n° 2

Démantèlement d'ouvrages hydrauliques obsolète et dangereux



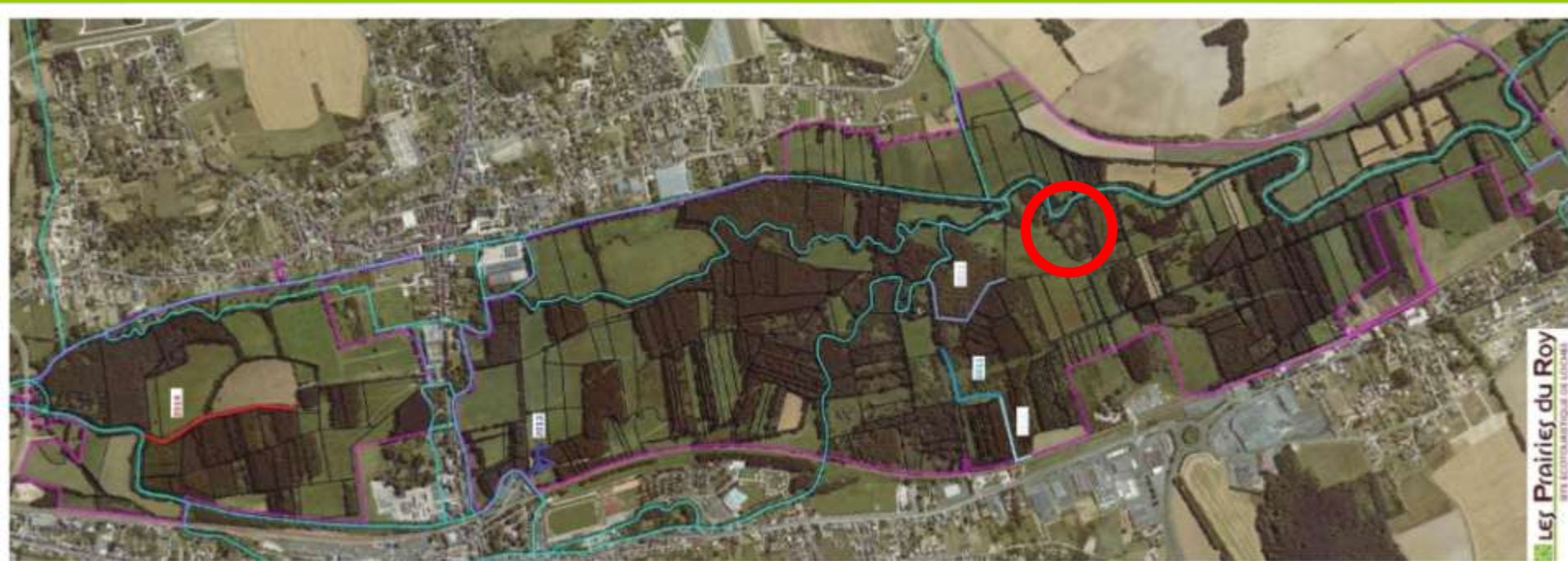
Porte de l'ancienne piscine



Seuil Edf

ACTION n° 3

Restauration de fossés et du méandre recoupé



Environ 1km de fossés restaurés

Avant...





Pendant...



2015



Avant...

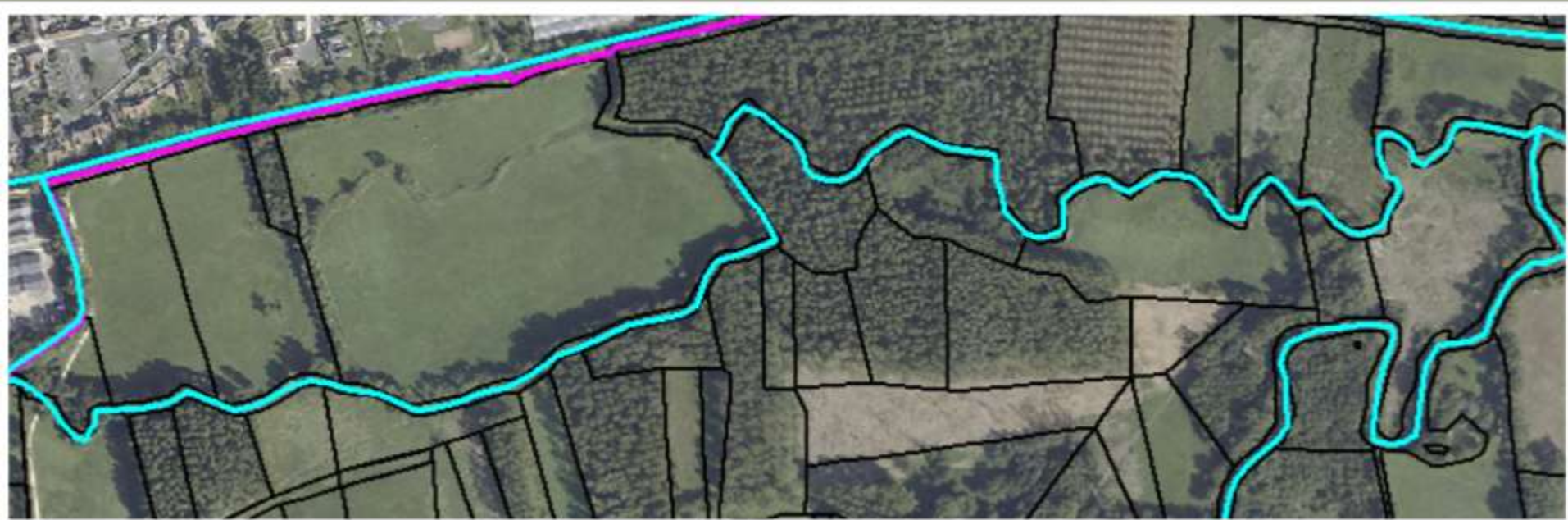


...après



2015

Restauration de la Fausse Rivière



- **2010:** Pose d'une passerelle pour le chemin piéton, abattage de peupliers en berges, restauration passage tracteur
- **2011:** Entretien de la ripisylve, abattage de peupliers, retrait des embâcles
- **2012:** Broyage des souches de peupliers, restauration morphologique
- **2013/2014:** Chantier école tressage et recharge

Avant...





...après



Arasement des souches



Coupe de peupliers



Diversification des écoulements



Tressage de saules



Avant...



...après

Avant...





...après

La feuille de route de Loches Développement entre 2010 et 2015 :

1. Optimiser la gestion hydraulique et hydroécologique de la vallée de l'Indre
2. Favoriser la biodiversité
3. Valoriser le site d'un point de vue pédagogique, touristique et agricole
4. Améliorer la connaissance du site



Reconversion de peupleraies : abattage et remise en état de 50ha de peupleraies

ACTION n° 5

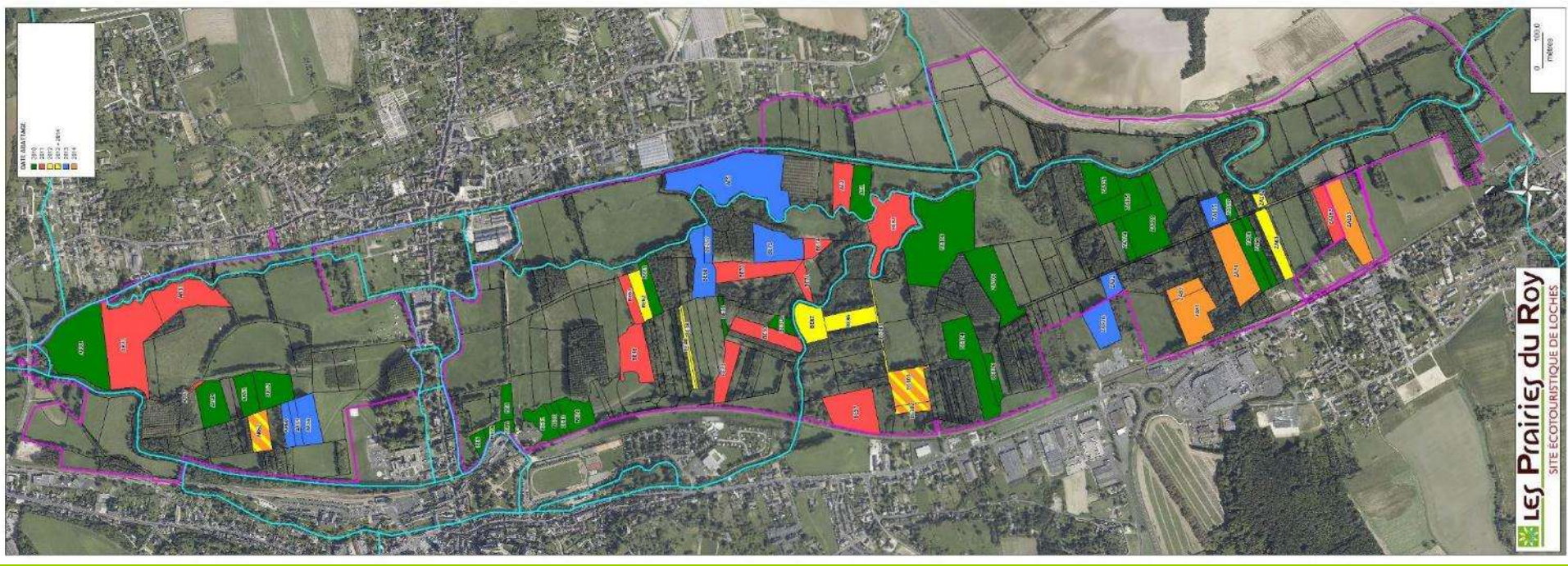


















Avant...



...après



Avant...



...après



Avant...



...après



Peupleraie non entretenue



Peupleraie entretenue



2007



2011

ACTION n° 6

Restauration et entretien de prairies



Environ 8 Hectares de prairies restaurées



Avant...



...après



Vente de bois sur pied

Covercrop forestier



ACTION n° 7

Accompagner les agriculteurs dans la gestion des prairies



Environ 26haensemencés et 5ha repousse naturel

Après
abattage et
broyage des
résidus





Avant ensemencement...



...après



Pose de clôtures



Broyage



Piège à vaches



Restauration passerelle

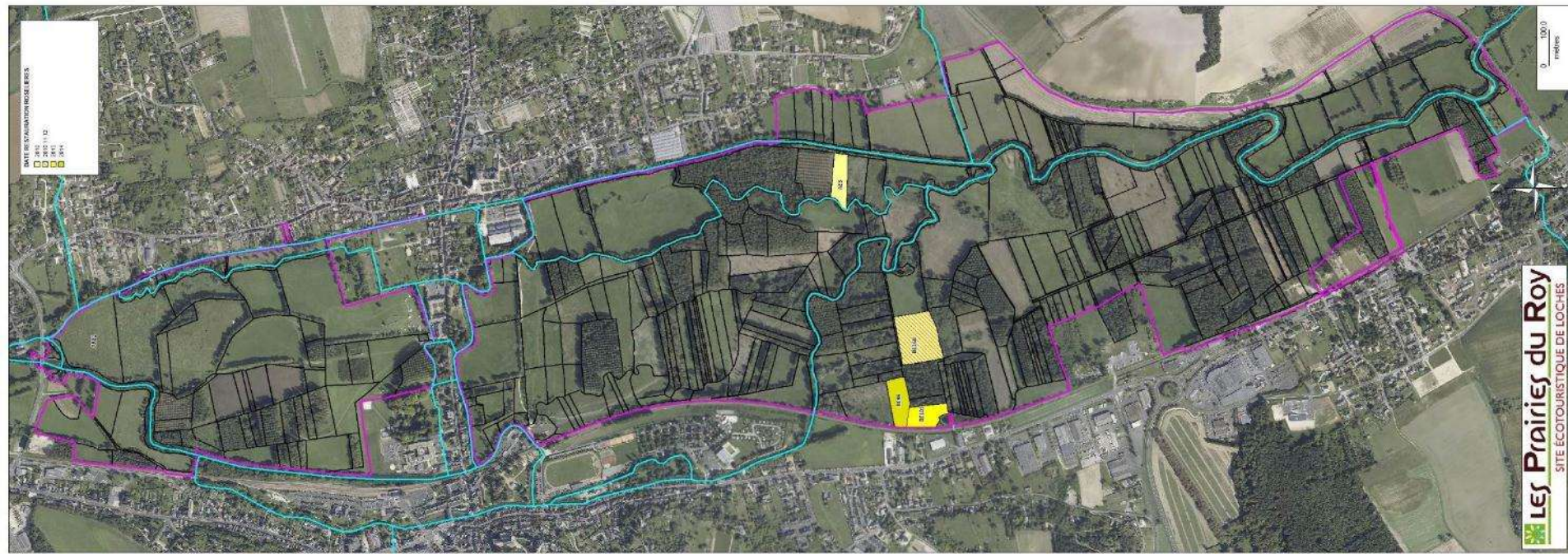
Répartition des exploitants sur les Prairies du Roy



130 Hectares en exploitation conventionnés
10 agriculteurs dont 8 en prêt à usage gratuit

ACTION n° 8

Restauration et entretien des roselières



Environ 7500m² de roselières restaurées



Avant...



Pendant



...après



2011



2015

ACTION n° 9

Entretien et restauration de haies



1000m de haies taillés en têtards

1200m de haies élagués



Élagage

Taille de frênes en têtards





Entretien des têtards

La feuille de route de Loches Développement entre 2010 et 2015 :

1. Optimiser la gestion hydraulique et hydroécologique de la vallée de l'Indre
2. Favoriser la biodiversité
3. Valoriser le site d'un point de vue pédagogique, touristique et agricole
4. Améliorer la connaissance du site



ACTION n° 10

Aménagement de chemin et pose de barrières





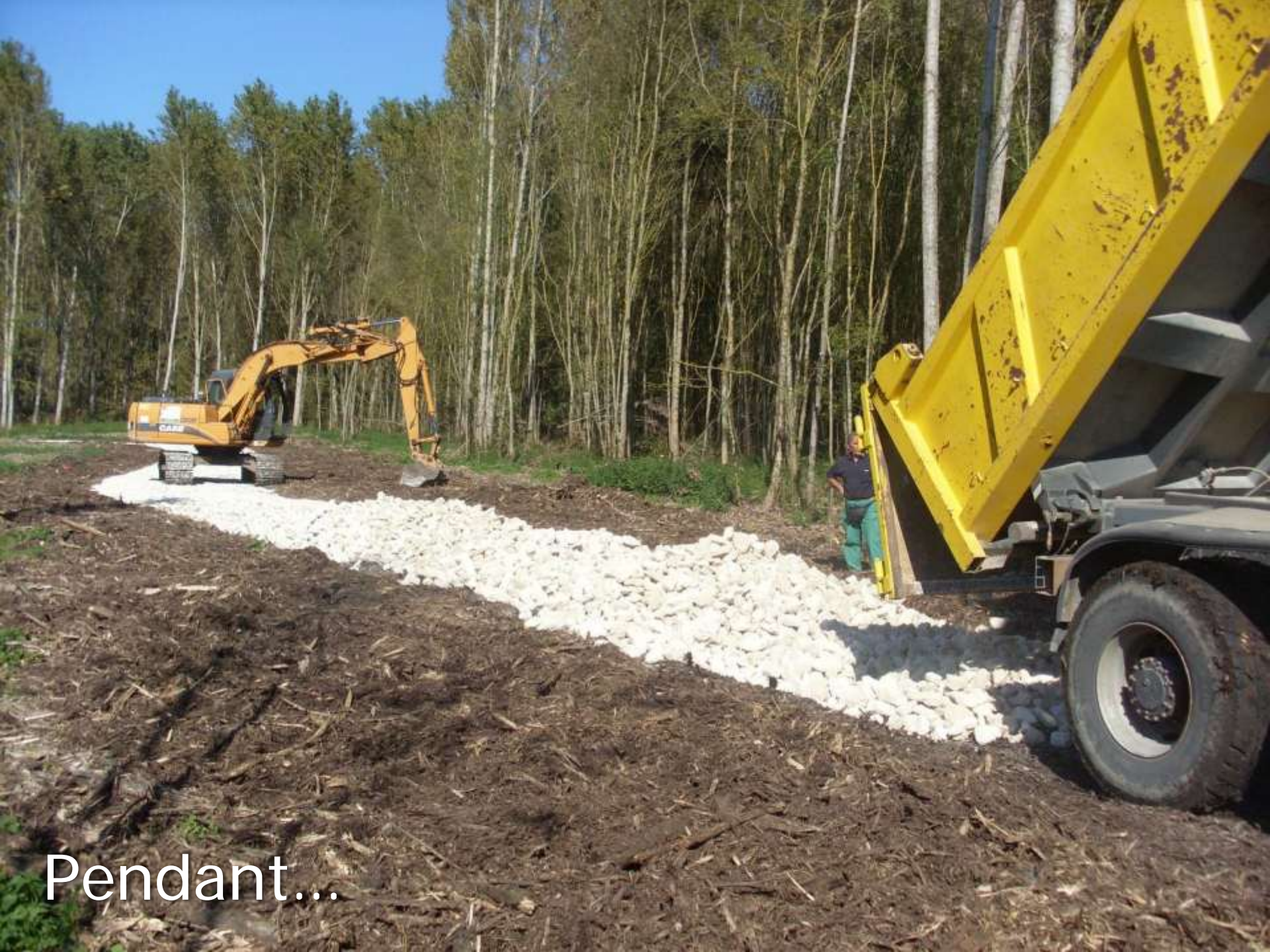
Avant...



...après

Avant...





Pendant...

...après





2015



2012




2015



Pose d'une passerelle



  Les Prairies du Roy
SITE ÉCOLOGIQUE DE LOCHES **BEAULIEU-LÈS-LOCHES** 

CENTRE VILLE
Tous Commerces 

Complexe Sportif
Maréchal Leclerc 
   

 **E.D.F. -G.D.F.** 

 *Jardin Public* 
Panorama Exceptionnel

 **Stade**  

 *Place*
Quintefol



ACTION n° 11

Aménagement aires de piques niques



5 aires de piques niques - 8 tables et 6 bancs



2015

ACTION n° 12

Elaboration et pose de panneaux d'interprétation



15 panneaux d'interprétation

27 bornes natures

10 bornes indicatrices

2 tables de lectures du paysage

2 planimètres



ACTION n° 13

Création d'une mare pédagogique





LA MARE - THE POND

Une mare est une étendue d'eau naturelle ou artificielle, de faible surface et profonde. En règle générale, elle n'est pas alimentée en eau en continu, l'eau y est stagnante. Celle-ci se déverse par le fossé qui la traverse et la relie à l'étang.
A pond is a natural or artificial body of water that is neither very wide nor very deep. As a general rule, there is no continuous supply of water to a pond and the water is stagnant. The pond is drained to a ditch running through it, connecting it to the lake.

La composition des mares :
 Les mares se composent des éléments ci-dessous :
 1. Le bassin ou cuvette : l'élément principal de la mare, qui sert de réservoir d'eau.
 2. Le fossé : le canal qui permet de drainer l'eau de la mare vers l'étang.
 3. Le talus : les pentes qui bordent le bassin et le fossé.

Les mares sont classées :
 - Mares temporaires : elles ne sont pas alimentées en eau en continu.
 - Mares permanentes : elles sont alimentées en eau en continu.

Les mares sont utilisées :
 - Pour l'élevage de poissons.
 - Pour l'élevage de plantes aquatiques.
 - Pour l'élevage de plantes terrestres.

Les mares sont classées :
 - Mares temporaires : elles ne sont pas alimentées en eau en continu.
 - Mares permanentes : elles sont alimentées en eau en continu.

Les mares sont utilisées :
 - Pour l'élevage de poissons.
 - Pour l'élevage de plantes aquatiques.
 - Pour l'élevage de plantes terrestres.

La faune de la mare :
 La faune de la mare est composée de nombreux animaux : poissons, amphibiens, insectes, oiseaux, mammifères, reptiles, batraciens, mollusques, annélides, rotifères, protozoaires, champignons, bactéries, algues, végétaux, etc.

La flore de la mare :
 La flore de la mare est composée de nombreux végétaux : algues, végétaux aquatiques, végétaux terrestres, etc.

Les mares sont classées :
 - Mares temporaires : elles ne sont pas alimentées en eau en continu.
 - Mares permanentes : elles sont alimentées en eau en continu.

Les mares sont utilisées :
 - Pour l'élevage de poissons.
 - Pour l'élevage de plantes aquatiques.
 - Pour l'élevage de plantes terrestres.

Organisation d'animations nature

LES Prairies du Roy
SITE ÉCOTOURISTIQUE DE LOCHES

Cet été, découvrez les Prairies du Roy avec des Sorties Nature pour toute la famille !

INFORMATIONS : Office de Tourisme - 02 47 91 82 82 - Place de la Mairie à Loches
www.loches-tourainedecotesud.com

- Les arbres nous parlent
- Visite guidée des Prairies du Roy
- La photographie nature
- Initiation au croquis et à l'aquarelle sauvage
- Balade crépusculaire

A LA DÉCOUVERTE :

- des papillons,
- des libellules,
- des petites bêtes du sol...

LES Prairies du Roy SITE ÉCOTOURISTIQUE DE LOCHES		SORTIES NATURE GUIDE 2013			
Samedi 7 juillet 10h-12h30 10€ / 4 personnes	À la découverte des Papillons	Partez sur une route en voir une fleur. Le spectacle du site de Prairies du Roy est riche en biodiversité.	Jeudi 11 juillet 10h-12h30 10€ / 4 personnes	Visite Guidée des «Prairies du Roy»	Comment l'écologie a progressé ces quinze dernières années ? Le grand jeu de la nature s'observe sur le site de Prairies du Roy. Nous profiterons de cette visite pour vous initier aux techniques photographiques de terrain.
Mardi 9 juillet 10h-12h30 10€ / 4 personnes	Atelier nature «spécial enfants» Les petites bêtes	De l'écologie à la faune, de la flore à la flore, nous profiterons de cette visite pour vous initier aux techniques photographiques de terrain.	Vendredi 12 juillet 10h-12h30 10€ / 4 personnes	Initiation au croquis et aquarelle sauvages	Comment l'écologie a progressé ces quinze dernières années ? Le grand jeu de la nature s'observe sur le site de Prairies du Roy. Nous profiterons de cette visite pour vous initier aux techniques photographiques de terrain.
Judi 14 juillet 10h-12h30 10€ / 4 personnes	Visite Guidée des «Prairies du Roy»	Comment l'écologie a progressé ces quinze dernières années ? Le grand jeu de la nature s'observe sur le site de Prairies du Roy. Nous profiterons de cette visite pour vous initier aux techniques photographiques de terrain.	Samedi 13 juillet 10h-12h30 10€ / 4 personnes	La photographie nature avec votre numérique !	Comment l'écologie a progressé ces quinze dernières années ? Le grand jeu de la nature s'observe sur le site de Prairies du Roy. Nous profiterons de cette visite pour vous initier aux techniques photographiques de terrain.
Judi 18 juillet 10h-12h30 10€ / 4 personnes	Visite Guidée des «Prairies du Roy»	Comment l'écologie a progressé ces quinze dernières années ? Le grand jeu de la nature s'observe sur le site de Prairies du Roy. Nous profiterons de cette visite pour vous initier aux techniques photographiques de terrain.	Mardi 19 juillet 10h-12h30 10€ / 4 personnes	Visite Guidée des «Prairies du Roy»	Comment l'écologie a progressé ces quinze dernières années ? Le grand jeu de la nature s'observe sur le site de Prairies du Roy. Nous profiterons de cette visite pour vous initier aux techniques photographiques de terrain.
Dimanche 21 juillet 10h-12h30 10€ / 4 personnes	Les arbres nous parlent...	Comment l'écologie a progressé ces quinze dernières années ? Le grand jeu de la nature s'observe sur le site de Prairies du Roy. Nous profiterons de cette visite pour vous initier aux techniques photographiques de terrain.	Jeudi 25 juillet 10h-12h30 10€ / 4 personnes	Visite Guidée des «Prairies du Roy»	Comment l'écologie a progressé ces quinze dernières années ? Le grand jeu de la nature s'observe sur le site de Prairies du Roy. Nous profiterons de cette visite pour vous initier aux techniques photographiques de terrain.
Judi 27 juillet 10h-12h30 10€ / 4 personnes	Visite Guidée des «Prairies du Roy»	Comment l'écologie a progressé ces quinze dernières années ? Le grand jeu de la nature s'observe sur le site de Prairies du Roy. Nous profiterons de cette visite pour vous initier aux techniques photographiques de terrain.	Dimanche 28 juillet 10h-12h30 10€ / 4 personnes	À la découverte des Papillons	Comment l'écologie a progressé ces quinze dernières années ? Le grand jeu de la nature s'observe sur le site de Prairies du Roy. Nous profiterons de cette visite pour vous initier aux techniques photographiques de terrain.
Samedi 30 juillet 10h-12h30 10€ / 4 personnes	La photographie nature avec votre numérique !	Comment l'écologie a progressé ces quinze dernières années ? Le grand jeu de la nature s'observe sur le site de Prairies du Roy. Nous profiterons de cette visite pour vous initier aux techniques photographiques de terrain.	Jeudi 22 août 10h-12h30 10€ / 4 personnes	Visite Guidée des «Prairies du Roy»	Comment l'écologie a progressé ces quinze dernières années ? Le grand jeu de la nature s'observe sur le site de Prairies du Roy. Nous profiterons de cette visite pour vous initier aux techniques photographiques de terrain.
			Samedi 24 août 10h-12h30 10€ / 4 personnes	Balade crépusculaire (Tigre-rouge)	Comment l'écologie a progressé ces quinze dernières années ? Le grand jeu de la nature s'observe sur le site de Prairies du Roy. Nous profiterons de cette visite pour vous initier aux techniques photographiques de terrain.
			Jeudi 29 août 10h-12h30 10€ / 4 personnes	À la découverte des Libellules	Comment l'écologie a progressé ces quinze dernières années ? Le grand jeu de la nature s'observe sur le site de Prairies du Roy. Nous profiterons de cette visite pour vous initier aux techniques photographiques de terrain.

Association nature
Couleurs Sauvages



La feuille de route de Loches Développement entre 2010 et 2015 :

1. Optimiser la gestion hydraulique et hydroécologique de la vallée de l'Indre
2. Favoriser la biodiversité
3. Valoriser le site d'un point de vue pédagogique, touristique et agricole
4. Améliorer la connaissance du site



ACTION n° 15

Suivi du site





© <http://audevard.aurelien.free.fr/>



DEROULEMENT DE LA REUNION :

1 – Présentation de l'Espace Naturel Sensible des Prairies du Roy

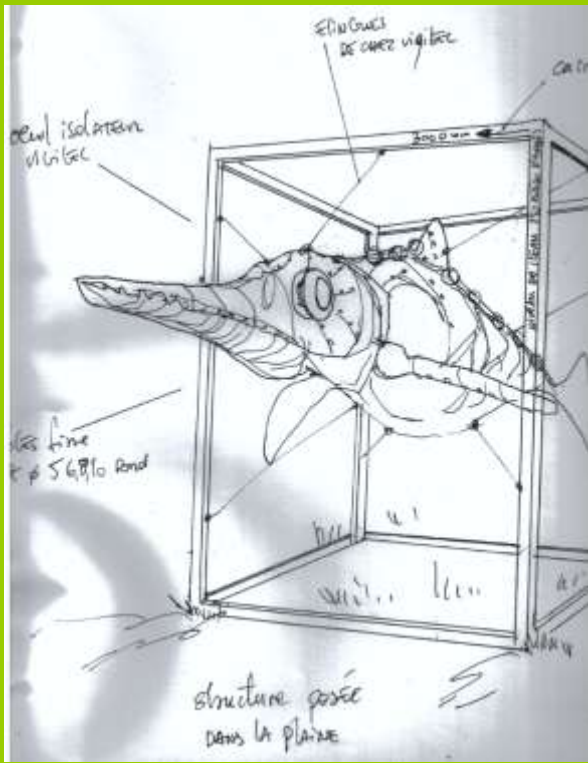
2 - Les actions mises en œuvre par Loches Développement depuis 2010

3 Les perspectives 2016-2024



Parcelles « récréatives »





**BEAUX
LIEUX**

DU 4 JUILLET AU 11 OCTOBRE 2015

**CRÉATIONS
CONTEMPORAINES
DANS LE PAYSAGE**

ENTRE
BEAULIEU-LÈS-LOCHES
&
LOCHES (INDRE-ET-LOIRE)

ACCÈS LIBRE

www.expo-beauxlieux.fr - Expo Beaux Lieux



Association B2X

Etude bilan et perspectives

Début 2015, Loches Développement a confié au bureau d'études THEMA ENVIRONNEMENT l'audit des actions entreprises sur le site depuis 2010.

Les objectifs :

- Dresser le bilan critique de toutes les actions menées dans les Prairies du Roy pendant la période 2010-2014.
- Proposer au débat les actions pertinentes à conduire sur la période 2016-2024, conjuguant la préservation des prairies et de la zone humide et leur mise en valeur.

Le pâturage des animaux et la valorisation des prairies

Stagiaire missionné sur cet objectif de mai à aout 2015 :

- Réajustement de la répartition des agriculteurs
- Prospection de nouveaux exploitants
- Préparer la pâture d'un troupeau de Black Angus



Merci

