

Usages et représentations des milieux humides, une histoire longue à intégrer dans leur gestion



Sylvain Dournel



Rives du Loiret en 1907 à St-Pryvé-St-Mesmin



Lac de Grand-Lieu au début du XX^e s.



Marais de Bourges en 2003

Centre de ressources Loire Nature, Zone Atelier Loire, Groupe d'Histoire des Zones Humides

Séminaire Quels apports des SHS pour la gestion des espaces naturels ? (INSA CVL, 07/10/2021)

Les milieux humides, des lieux de nature reconnus et protégés

- composante majeure des trames vertes et bleues
- 66% des RNN (5% du territoire national, outre-mer compris)
- 60% couverts par le réseau *Natura 2000*
- 51 sites RAMSAR



Rives et îles de Loire à Chouzé-sur-Loire (Touraine), 2015 (réseau *Natura 2000*)



Pointe de Courpain (confluence Loire-Loiret), 2010 (RNN de Saint-Mesmin)

Les milieux humides, des lieux très convoités

- une grande diversité d'usages et de systèmes de représentation



Promenade (Bourges)



Baignade (Saint-Denis-en-Val - Loiret)



Habitat de loisirs (Olivet - Loiret)



Culture (Chartres)



Danger (Touraine ouest)



Production agricole (Bourges)



Découverte de l'environnement (Déols - Indre)



Chasse au gibier d'eau (Sologne - Loiret)



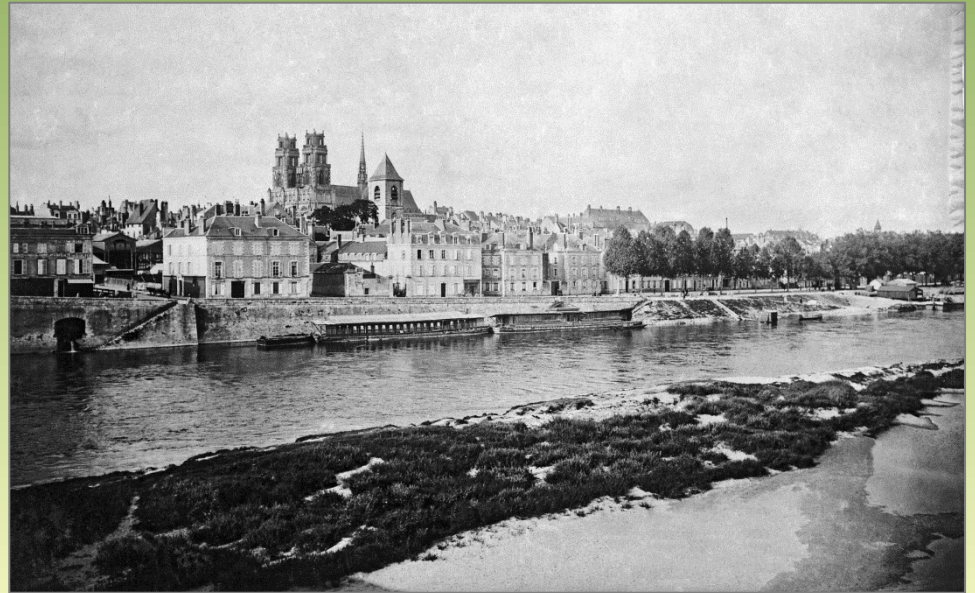
Sylviculture (Bréhémont - Touraine)

Reconsidérer la longue histoire des milieux humides

- l'introduction de pratiques et d'usages dans les plans et schémas de gestion et de valorisation des milieux humides : curage, fauchage, jardinage, pâturage, etc.
- la volonté de nombreux acteurs territoriaux de renouer avec des configurations paysagères anciennes : la référence aux milieux ouverts
- des aménagements historiques (objets, traces) et des dynamiques environnementales qui interpellent : les transformations anciennes des milieux rejouent sur les politiques de gestion et de valorisation

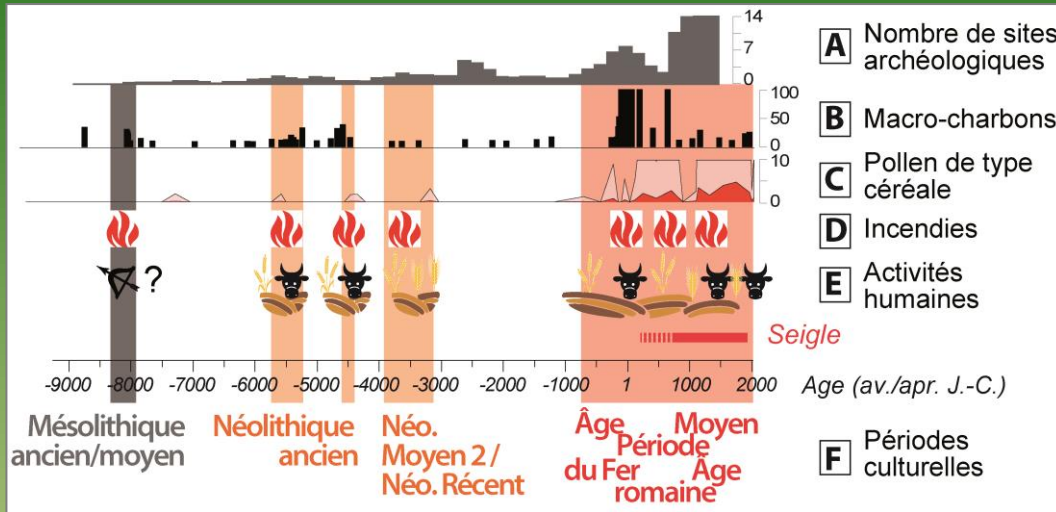


Marais tourbeux de la Chaussée-Tirancourt (Somme), 2019

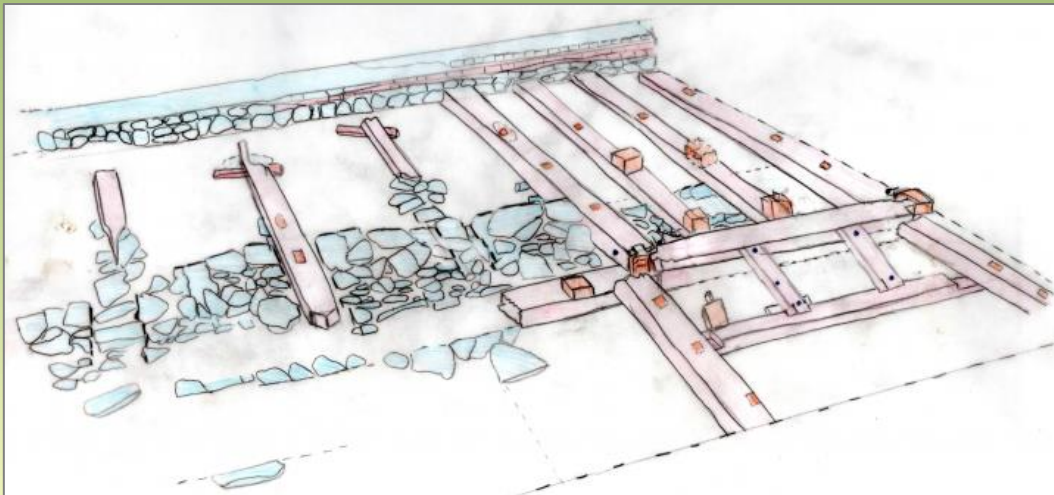


Système insulaire ligérien au centre d'Orléans, 1900-1920 (AD du Loiret)

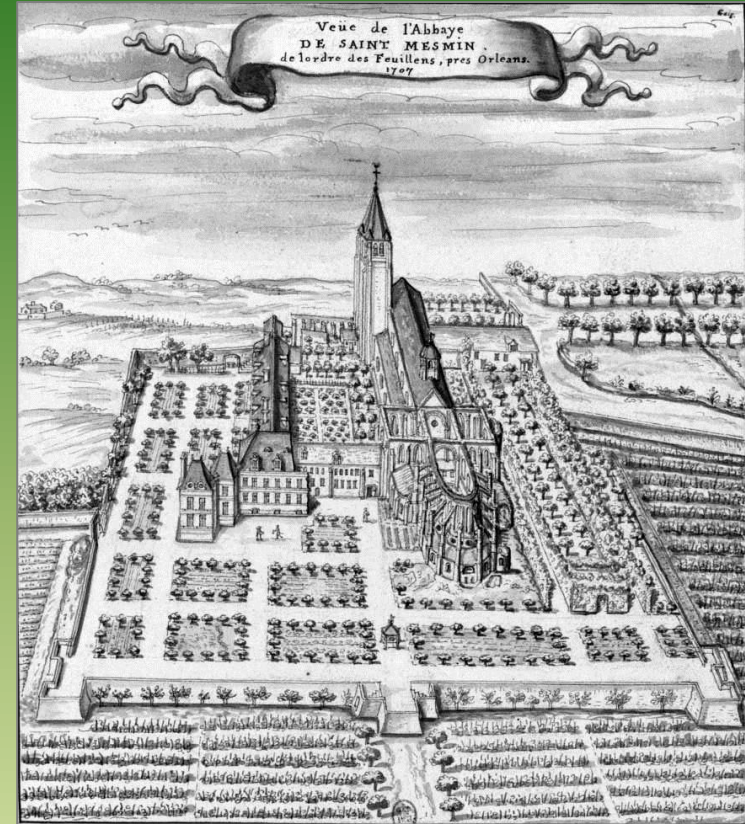
L'initial attrait alimentaire, commercial, culturel et stratégique pour les milieux humides



Passé agricole de la tourbière du plateau du Béage (Ardèche ; A.-M. Dendievel, 2018)



Quais aménagés en bord de Loire à Rezé (Loire-Atlantique) au 1^{er} s. après J.-C. (INRAP, 2021)

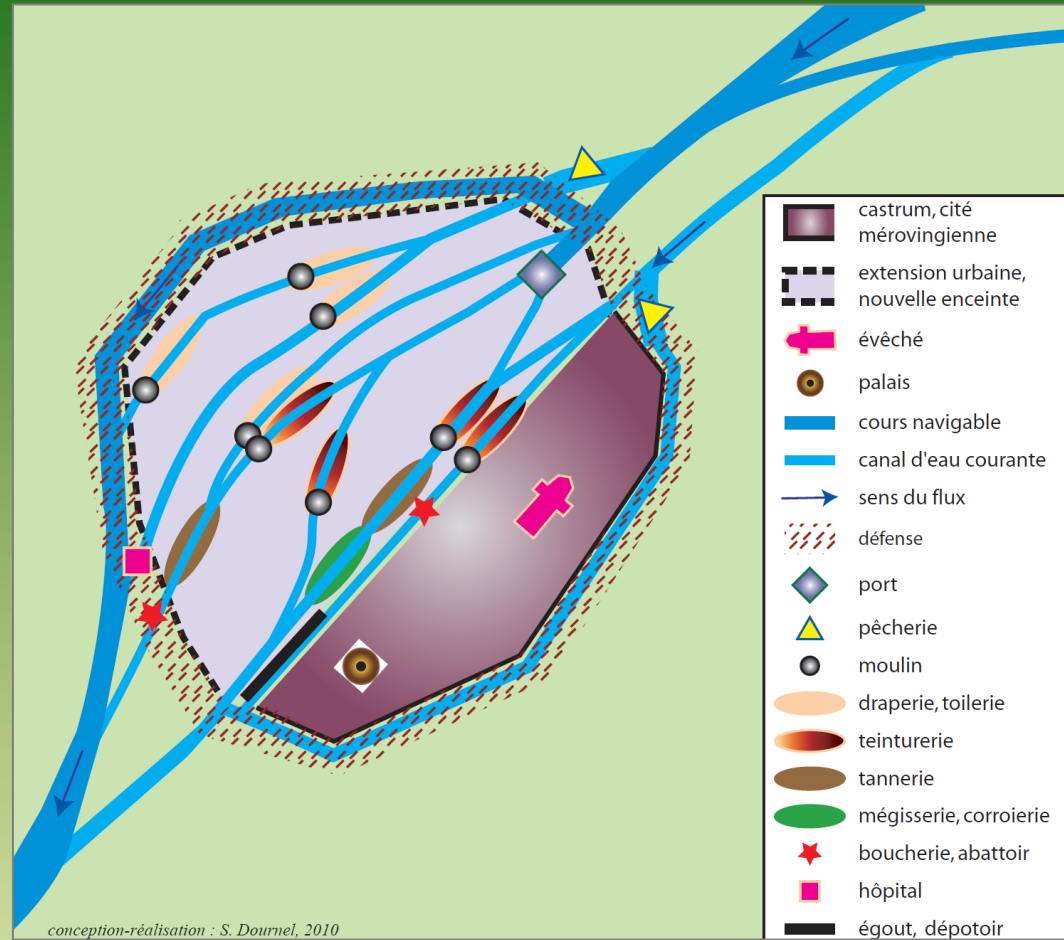


L'abbaye Saint-Mesmin de Micy, développée dès le haut Moyen Âge au droit de la confluence Loire-Loiret (gravure de 1707, AD du Loiret)

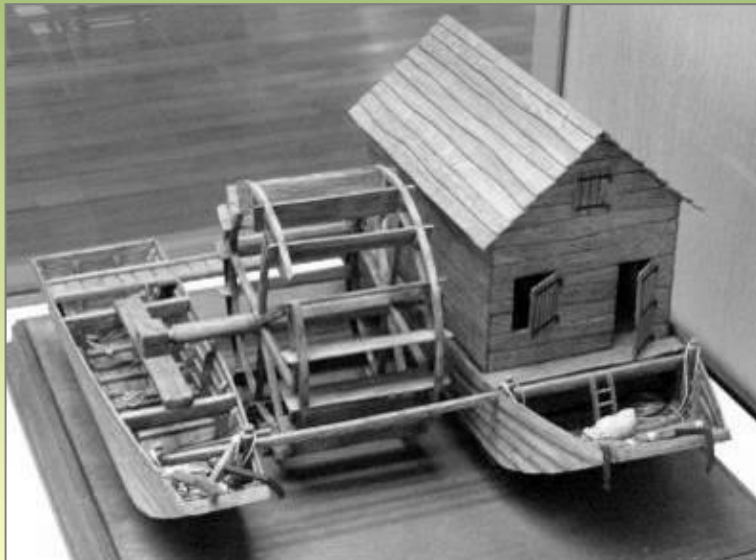
L'économie des eaux courantes entre les IX^e et XIV^e siècles

	avant 1000	XI ^e s.	XII ^e s.	XIII ^e s.
auxerre	○○○		○○○ ○	○○
noyon	○○		○○○○ ○	
orléans	○○○○		○○○○○	
rouen	○○○○○○○○		○○○○○	○○○
châlons	○○○○○○		○○○○○	○
étampes		○○○○○	○○○○○	
beauvais	○○		○○○○○	
amiens		○○○○○○○○○○	○	
reims	○○		○○○○○	○○○
caen		○○○○○	○○○○○	
chartres		○○	○○○○○	○○○○○
troyes			○○○○○	○○○○○
évreux		○	○○○○○	○○○○○
provins			○○○○○	○○○○○
sens	○○			○○○○○
soissons			○○○○○	○○○○○
senlis		○	○○○○○	○○○○○

Mention des 1^{ers} moulins dans les cités du Bassin parisien (A. Guillerme, 1990)



L'hydraulique médiévale au début du XIV^e s. : la structuration spatiale des fonctions de l'eau en ville (S. Dournel, 2010)



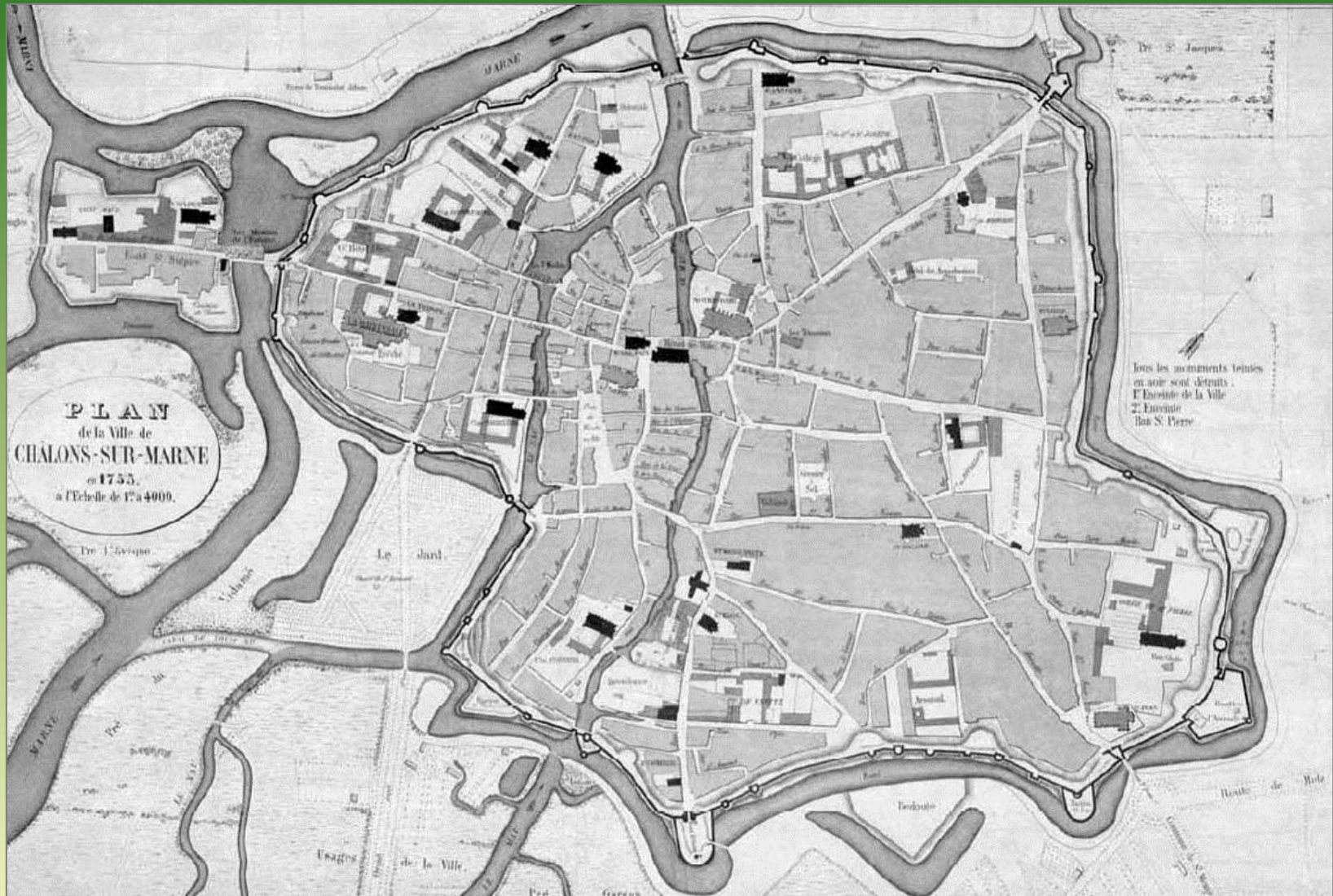
Diversité des formes de valorisation de l'énergie mécanique de la Loire à Orléans (maquette de C. Perez, Musée d'Histoire et d'Archéologie d'Orléans)

Le renforcement de l'hydraulique militaire durant la guerre de Cent Ans



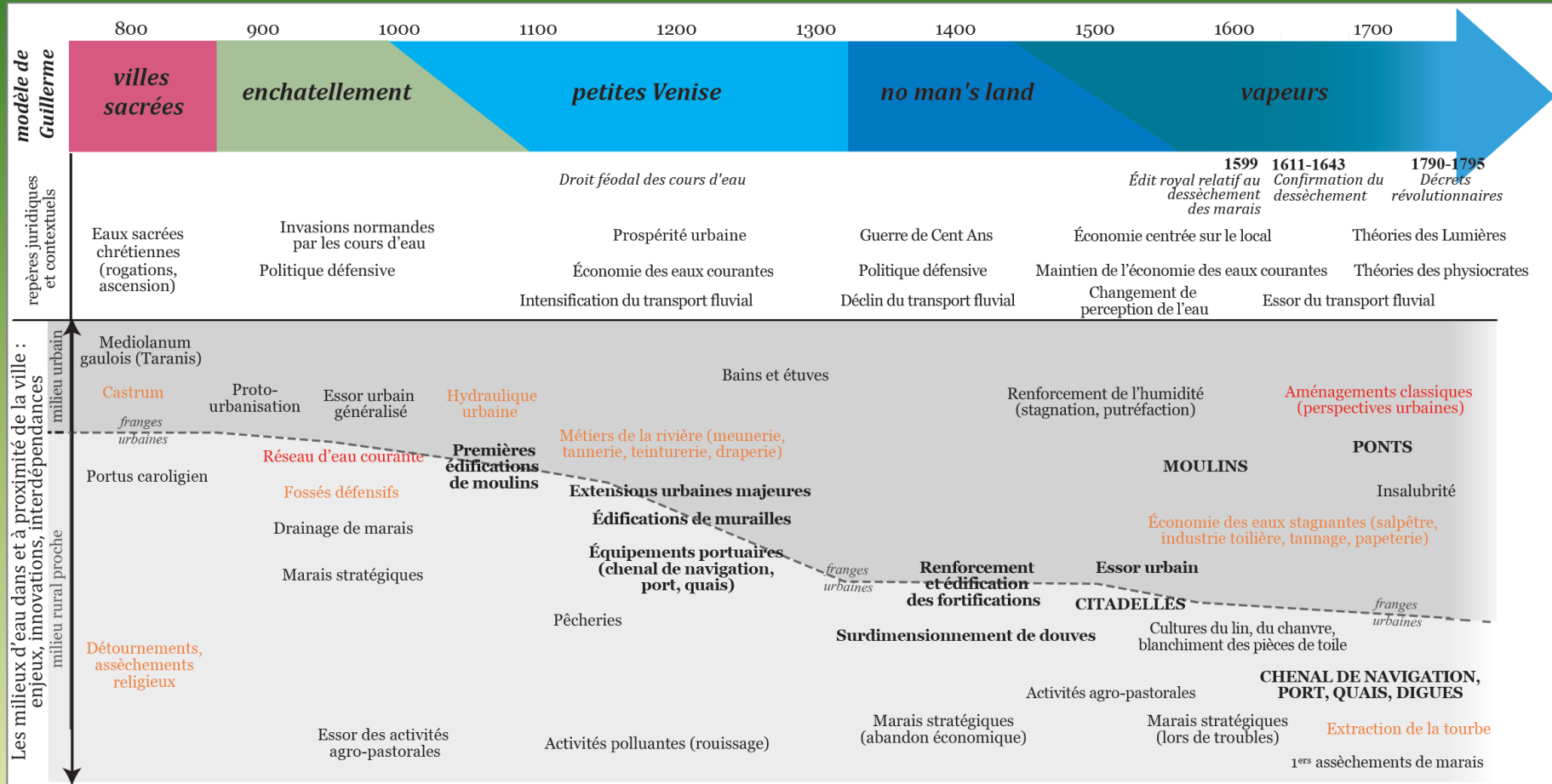
Fort et pont des Tourelles à Orléans (fragment d'un tableau de Martin, 1741 ; AD du Loiret)

L'économie des eaux stagnantes sous l'Ancien Régime



L'omniprésence des eaux courantes et stagnantes dans la cité châlonnaise au XVIII^e s. (plan de 1755 ; BM de Châlons-en-Champagne)

Les activités liées aux milieux humides, fruit d'interdépendances dans le temps long et dans l'espace entre ville et campagne



État	Objet	Trace
disparu	Portus caroligien	Activités agro-pastorales
discret	Édifications de murailles	Hydraulique urbaine
présent	MOULINS	Réseau d'eau courante

Diversification et accentuation des rapports socio-économiques à l'eau de l'Antiquité au XVIII^e s. (cas des villes du Bassin parisien) : une pluralité d'héritages plus ou moins perceptibles dans les paysages (S. Dournel & B. Sajaloli, 2012 ; d'après A. Guillaume, 1990)

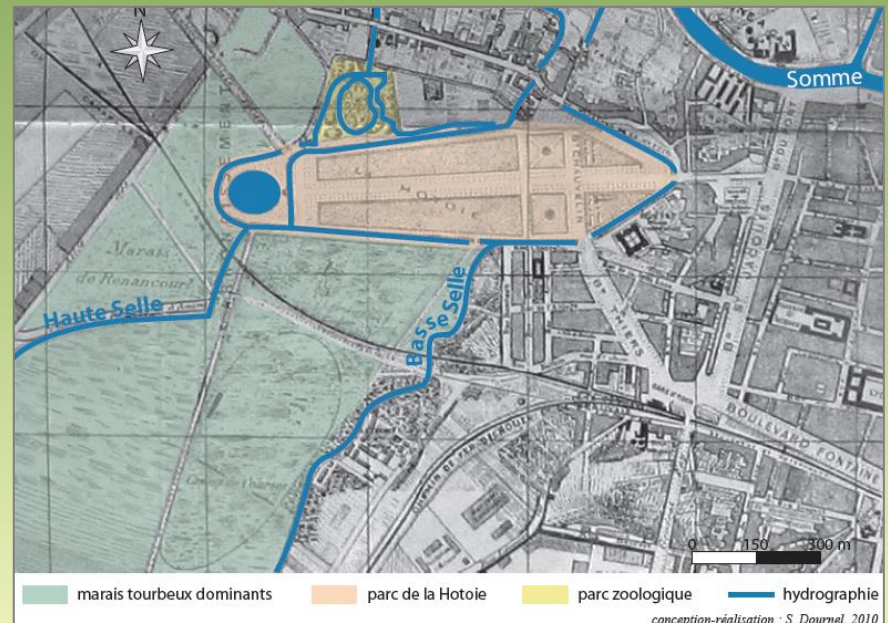
La mauvaise réputation grandissante des milieux humides : physiocrates, médecins et hygiénistes

■ rapport du préfet Bossi de l'Ain sur l'état physique des habitants des marais de la Dombes (1808) :

« Un teint pâle et livide, l'œil terne et abattu, les paupières engorgées, des rides nombreuses (...), des épaules étroites, des poitrines resserrées, un cou allongé (...) une peau toujours sèche ou inondée de sueurs débilitantes, une démarche lente et pénible (...), vieux à 30 ans, cassé et décrépît à 40 ou 50 : tel est l'habitant de la Dombes, de ce vaste marais. Ce pays, c'est un tombeau sur les bords duquel l'habitant traîne douloureusement sa courte existence... »



Profondes mutations du paysage orléanais induites par les aménagements hygiénistes (plan de 1836 ; AD du Loiret)



La Hotoie à Amiens, un parc de conception hygiéniste à l'encontre de la Selle et de ses marais tourbeux (S. Dournel, 2010)

De la volonté d'exclure les milieux d'eau de la ville moderne

Domestiquer le Cher et ses zones humides à Tours



Dalle sur le canal latéral à la Loire à Orléans



Recouvrement de l'Iton sur la place de l'Hôtel de Ville d'Évreux, vers 1950 (AM d'Évreux)

L'oubli et le déclassement contemporain des milieux d'eau urbains ?



étalement urbain en Val d'Orléans : Saint-Pryvé-Saint-Mesmin (cl. 13/09/2007)



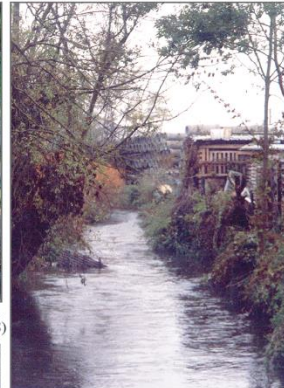
gravière en activité en rive gauche de Loire à Sandillon : sud-est d'Orléans (cl. 22/07/2008)



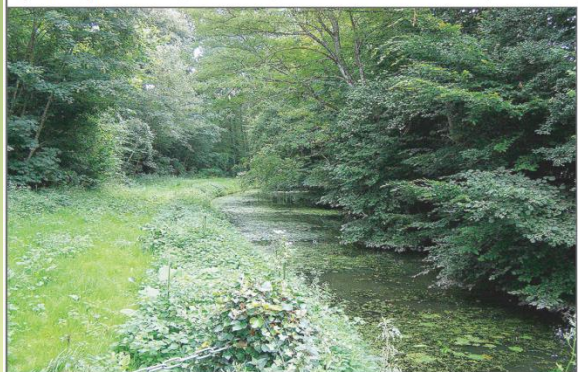
rejet d'eaux dégradées dans le Dhuy : Saint-Cyr-en-Val, près d'Orléans (cl. 09/10/2008)



déchets retirés de la Vieille Somme à Amiens lors d'un chantier de bénévoles (cl. 19/10/2008)



entassement de matériaux pondéreux en bord de Selle à Amiens (cl. 13/11/2003)

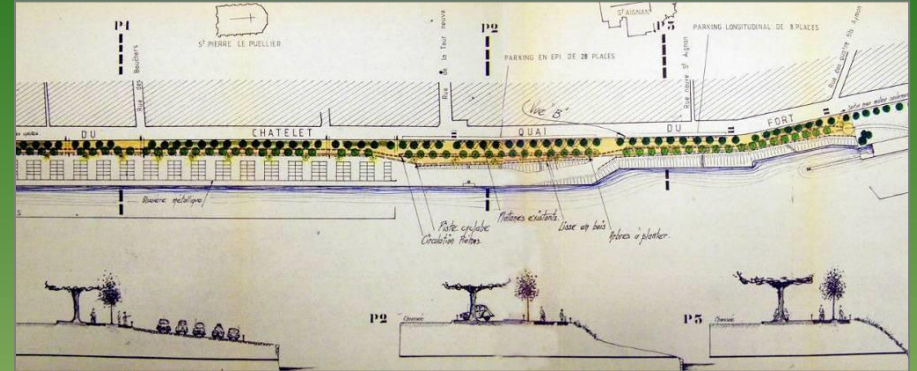


le cours calibré de la Bionne gagné par une végétation luxuriante à défaut d'entretien : secteur est de l'agglomération d'Orléans (cl. 18/07/2007)



baraqueement de la grande île Aucard à Tours (cl. 11/05/2009)

clichés : S. Dournel

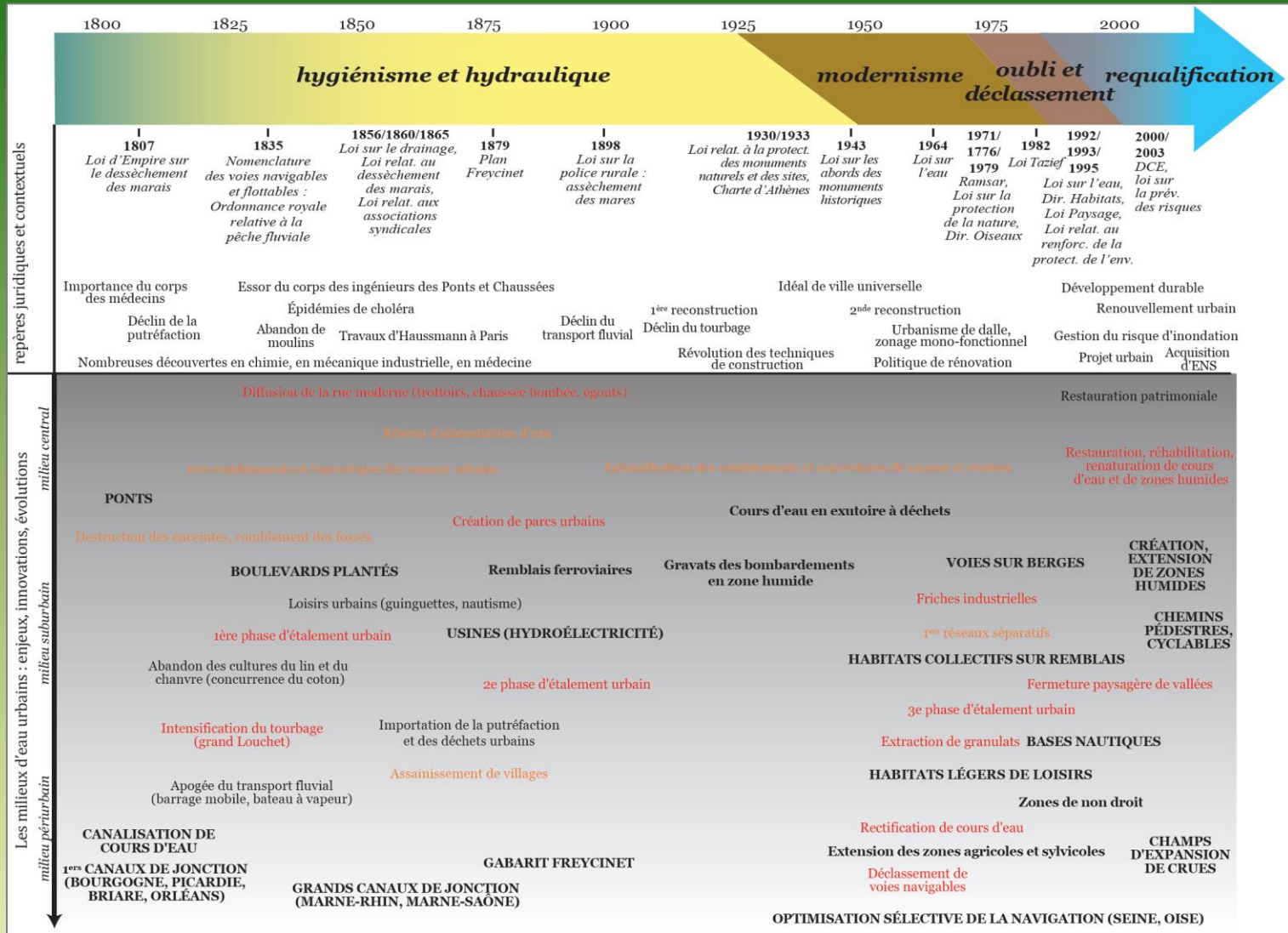


Traitement du front de Loire à Orléans (esquisse de 1982 ; AM d'Orléans)



Création de la base nautique de l'île Charlemagne entre 1983 et 1985 (AM d'Orléans)

Des rapports équivoques aux milieux humides (fin XVIII^e s. - fin XX^e s.)



État	Objet	Trace
disparu	Portus carolingien	Activités agro-pastorales
discret	Édificiations de murailles	Hydraulique urbaine
présent	MOULINS	Réseau d'eau courante

De faibles rapports socio-économiques à l'eau et de lourds aménagements (cas des villes du Bassin parisien) : une pluralité d'héritages marqués dans les paysages (S. Dournel & B. Sajaloli, 2012)

Une accumulation et juxtaposition de rapports à l'eau ambivalents

- les temps de l'eau anciens révèlent des milieux humides attractifs, intégrés aux fonctionnements des villes et des campagnes
- les temps de l'eau récents décrivent le passage de milieux humides omniprésents, à dominantes économique et fonctionnelle, à des milieux humides résiduels, à dominantes esthétique et ludique
- une histoire cyclique, non linéaire, attachée à des usages et des systèmes de représentations contrastés : éléments fructueux, nauséabonds, ludiques, dangereux, etc.
- le théâtre de visions contrastées, entre le local (évolutif et pragmatique : rapports socio-économiques anciens et croissants) et le national (dogmatique et technique : schémas de gestion et d'aménagement récents et uniformes)

Une histoire longue à intégrer et dont l'exception est la règle

- des milieux composés d'objets et de traces plus ou moins perceptibles dans les paysages, expression de phases de transmission, transformation, suppression, reconstitution, etc.
- des milieux hybrides avant tout uniques, résultat d'une histoire singulière, traduite par une trajectoire paysagère propre qu'il s'agit de reconstituer
- des combinaisons et des emboîtements d'héritages qu'il s'agit de révéler et d'intégrer aux dispositifs de gestion et de valorisation pour être en phase avec le fonctionnement, les dynamiques, les usages et les représentations du milieu



Merci pour votre attention

sylvain.dournel@univ-orleans.fr