

Démarche d'inventaire des zones humides et perspectives

dans les Monts de la Madeleine



Syndicat Mixte des Monts de la Madeleine

Armelle SICART Directrice

Marie BAREILLE Chargée de mission Eau et ZH

11 juin 2009





Sommaire

Présentation du territoire et de la structure

L'inventaire des zones humides

Perspectives

Questions diverses

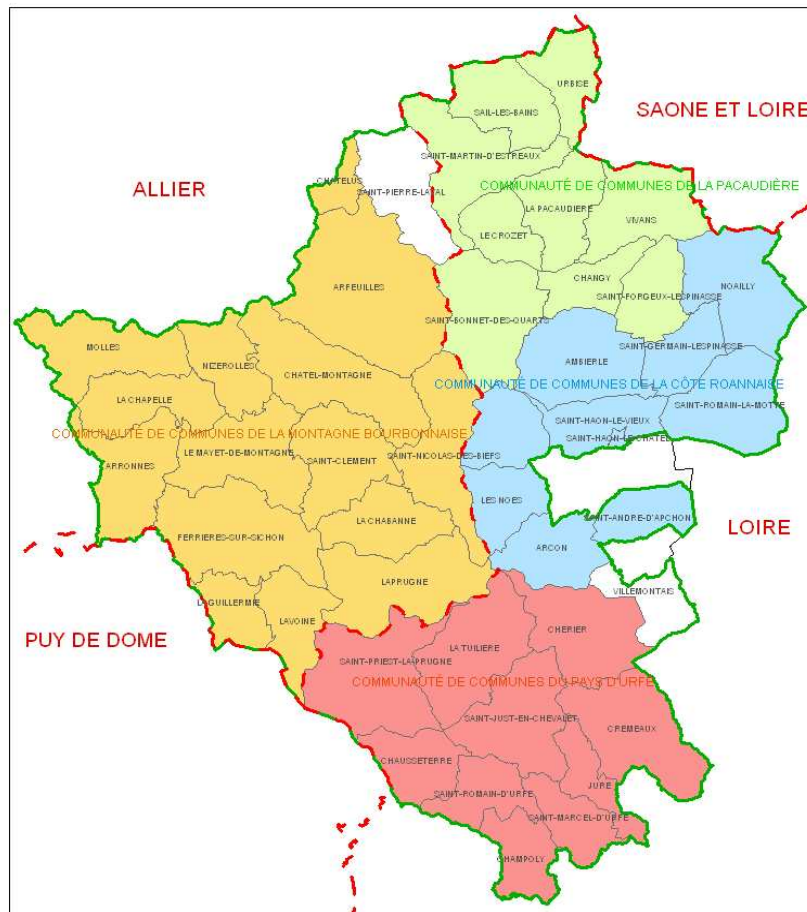


Présentation

- Les Monts de la Madeleine
- Le Syndicat Mixte des Monts de la Madeleine
- Les enjeux et problématiques liés à l'eau sur le Massif

Le territoire du Syndicat Mixte des Monts de la Madeleine

Territoire administratif des Monts de la Madeleine

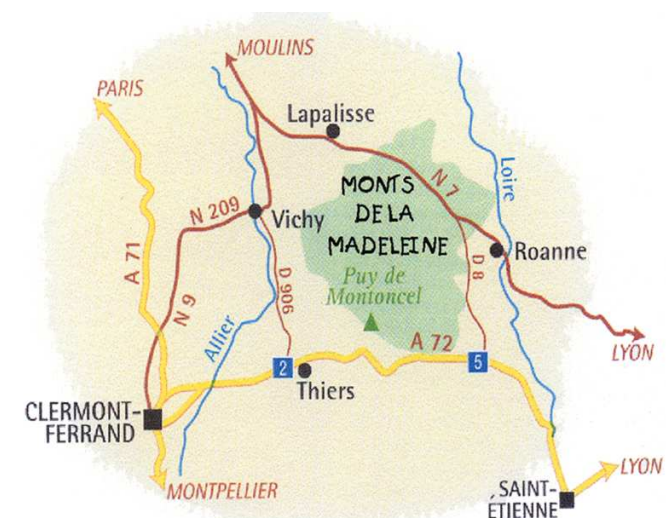


4 communautés de communes } 46 communes
 2 communes indépendantes }

2 régions / 2 départements

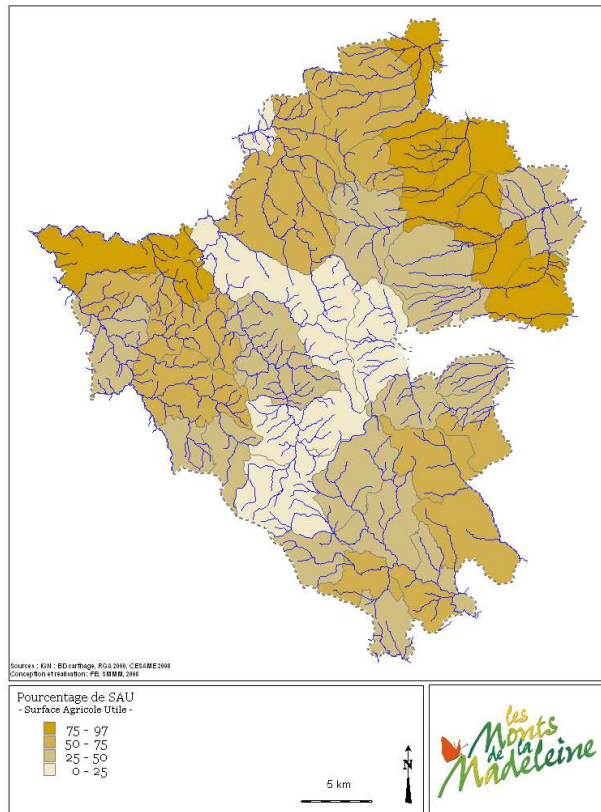
106 000 ha

26 000 habitants

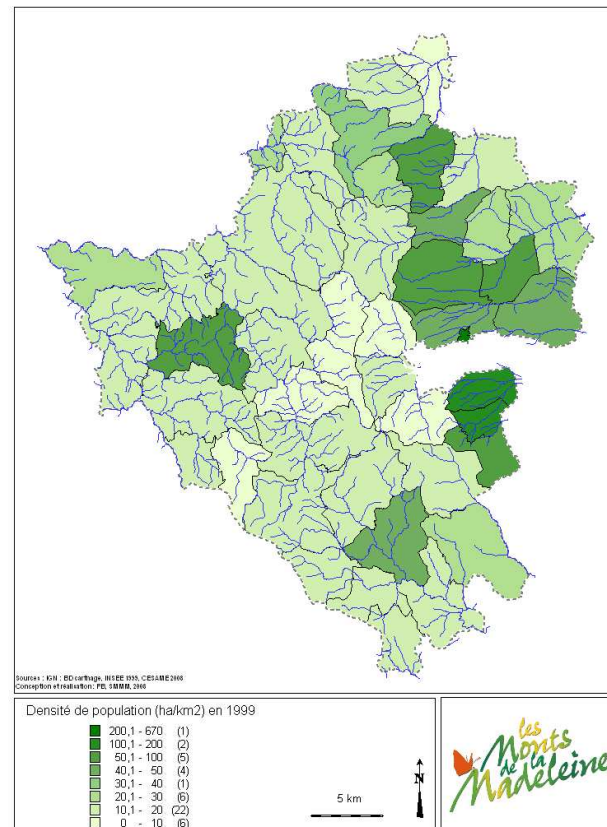


Le territoire des Monts de la Madeleine

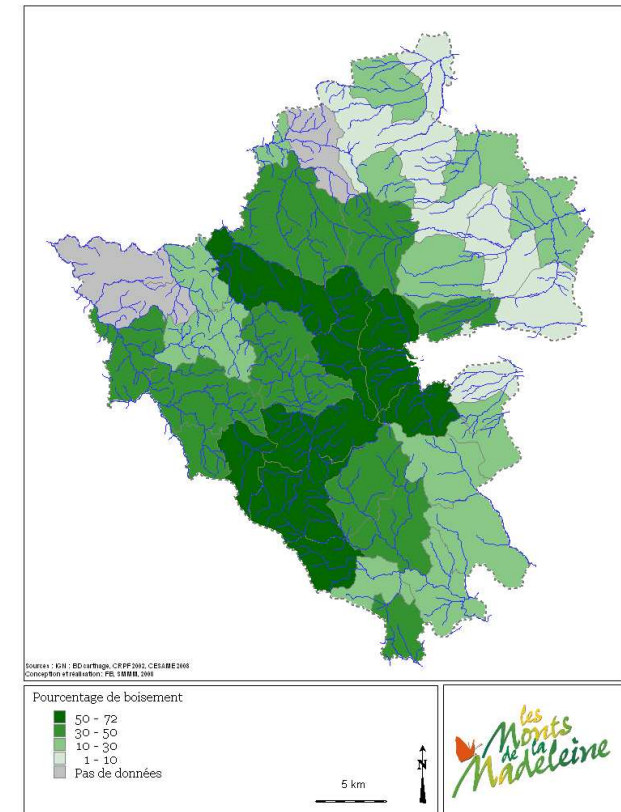
Surface Agricole Utile sur le SMMM



Densité de population sur le SMMM



Boisements sur le SMMM



Agriculture : dominance élevage, un peu plus intensif en plaine

Faible densité de population

Boisement important, notamment en altitude

Le territoire des Monts de la Madeleine

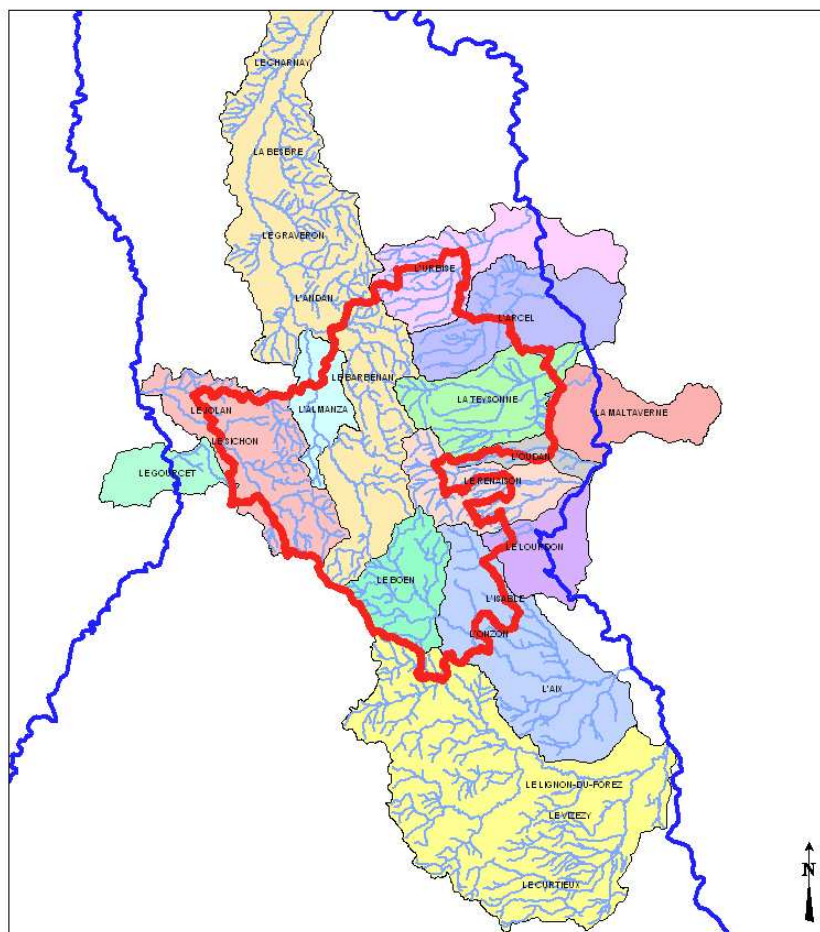
Des milieux naturels très riches et diversifiés, de la plaine à la moyenne montagne en passant par les piémonts :

- 6 sites Natura 2000
- des ZNIEFF de type 1 ou 2
- des espèces et milieux remarquables : écrevisse à pattes blanches, moule perlière, loutre, tourbières bombées d'altitude, etc.



Le territoire des Monts de la Madeleine

Hydrographie des Monts de la Madeleine



Limite de BV
 Contours du SMMM
 Masses d'eau cours d'eau (MECE)

Sources : IGN, BDcarto, BD carthage, Masses d'eau : AELB
 Conception et réalisation : FB, SMMM, 2008

10 km

les
Monts
de la
Madeleine

Plus de 1 000 km de cours d'eau

5 390 ha de zones humides
 (soit un peu plus de 5 % du massif)

Plusieurs BV, entiers ou partiels :

- Besbre / Barbenan
- Oudan
- Sichon / Jolan
- Teyssonne
- Aix / Isable
- Arçon
- Renaison
- Urbise

Le Syndicat Mixte des Monts de la Madeleine

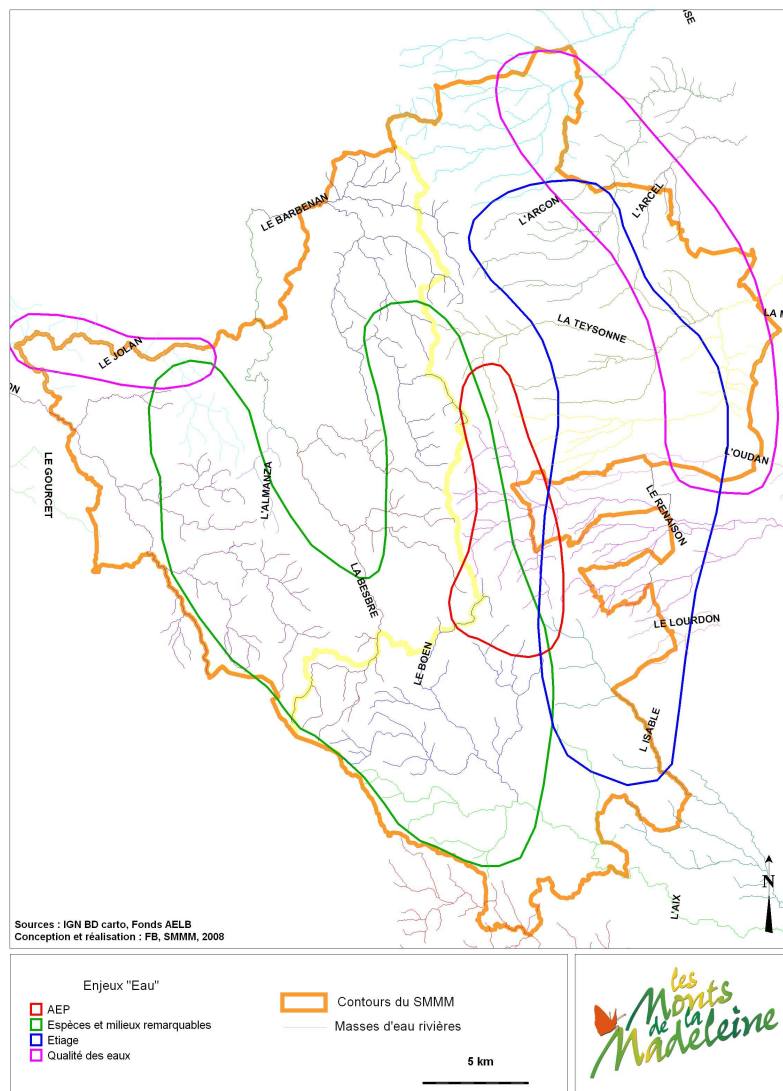
Rôles et missions

- **Compétences en Environnement**
 - Inventaire ZONES HUMIDES, faune et flore
 - Natura 2000
 - Différentes actions en matière de biodiversité et sensibilisation
- **Compétences en Développement Touristique**
- **Préfiguration d'un Parc Naturel Régional**



Des enjeux et problématiques forts liés à l'eau

Enjeux "Eau" des Monts de la Madeleine



AEP

110 000 habitants alimentés
rehausse et création de barrages
eau embouteillée
canons à neige

Régression des ZH / Espèces et milieux remarquables

destruction de milieux tourbeux
boisements de ZH
drainage agricole
protection des milieux (N2000)

Pollution des eaux

problèmes ponctuels sur les secteurs plus urbanisés

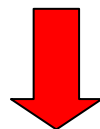
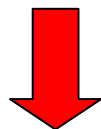
Etiage

faible ressource en eau estivale

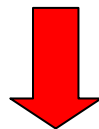
Nouvelle politique de l'Eau

DCE / loi sur l'Eau
Objectif bon état écologique
2015

Des enjeux et problématiques forts liés à l'eau



Nécessité de réaliser un inventaire des zones humides du massif, le plus exhaustif possible, pour définir une véritable politique de gestion concertée de l'eau et des milieux sur les Monts de la Madeleine.



2007/2008 Etude réalisée par le bureau d'étude CESAME



L'inventaire des zones humides

- Objectifs de l'étude
- Méthodologie d'inventaire
- Résultats/conclusions
- Rendus de l'étude
- Le programme d'actions

Objectifs de l'étude

- 1/ Dresser un inventaire le plus exhaustif possible des ZH
(existantes ou dégradées)
- 2/ Caractériser les ZH pour mettre en évidence leur fonctionnalité
(ressource en eau) et leur valeur patrimoniale
- 3/ Hiérarchiser les ZH selon leur intérêt hydrologique et patrimonial
- 4/ Proposer un programme d'actions visant au maintien voir à la
restauration des fonctionnalités des ZH retenues

Méthodologie d'inventaire

✓ Phase de pré-inventaire

15 j

2703 ZH pré inventoriées
6802 ha

Analyse de la bibliographie

Analyse de la BD Ortho

✓ Phase d'inventaire

55 j

1488 ZH inventoriées
5390 ha

Parcours à pied systématique de toutes les ZH pré inventoriées

Contour ZH au 1/5000° sur fonds BD Ortho

Etat initial photographique

Caractérisation sur fiche terrain : typologie SDAGE adaptée

typologie habitats

état de conservation

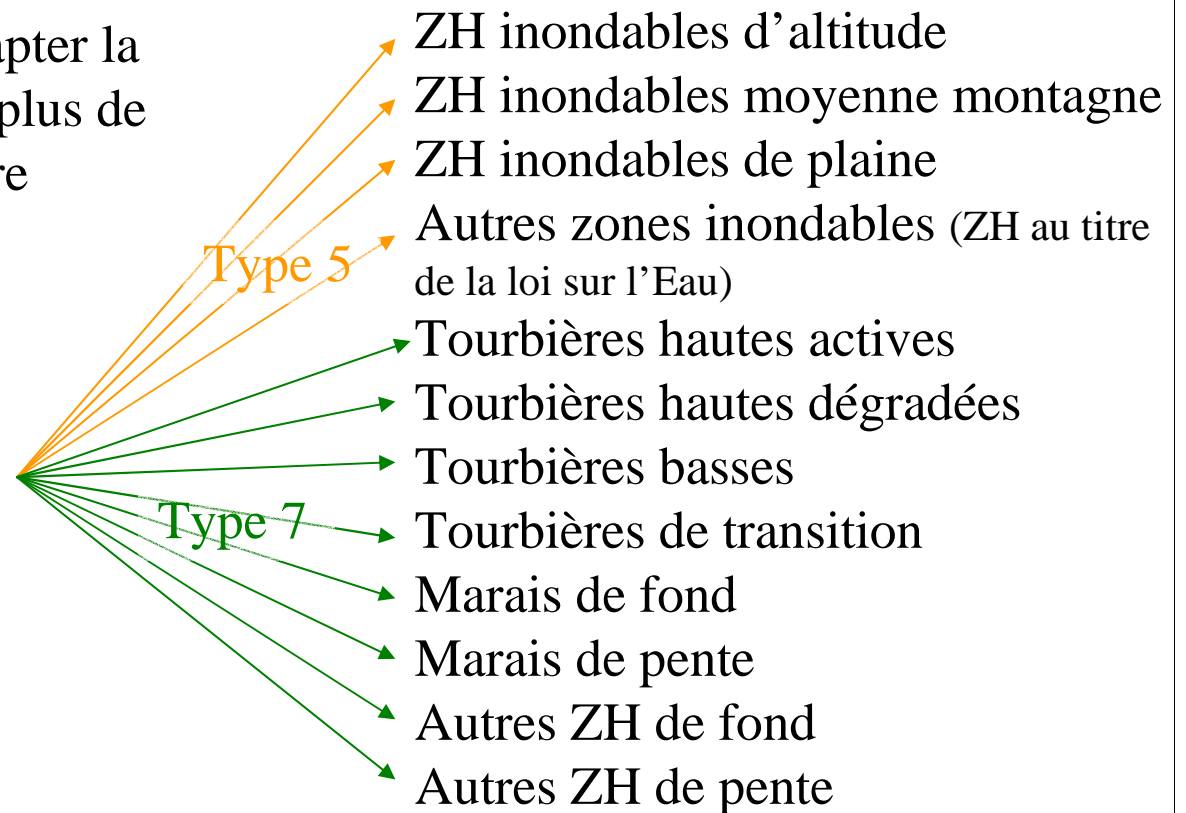
appréciation de l'intérêt de la ZH

Méthodologie d'inventaire

Typologie des ZH : 2 types SDAGE concernés :
type 5 = ZH de bords de cours d'eau
type 7 = ZH de bas-fonds en tête de BV

➡ Nécessité d'adapter la typologie SDAGE pour plus de précision et une meilleure hiérarchisation

➡ 12 types de ZH



Méthodologie d'inventaire

✓ Organisation des données de terrain

Cartographie sous SIG

Base de données associée

✓ Analyse et synthèse

Différents niveaux d'analyse : BV, communes, ZH

Propositions d'un plan d'actions

✓ Concertation = Réunions communales et COPIL

suivi et validation des différentes étapes de l'étude

information et implication des élus communaux

Résultats et conclusions de l'étude

✓ Un territoire riche en ZH : 5390 ha = 5 % du massif

21 %

ZH inondables d'altitude
ZH inondables moyenne montagne
ZH inondables de plaine

17 %

Autres zones inondables (ZH au titre
de la loi sur l'Eau)

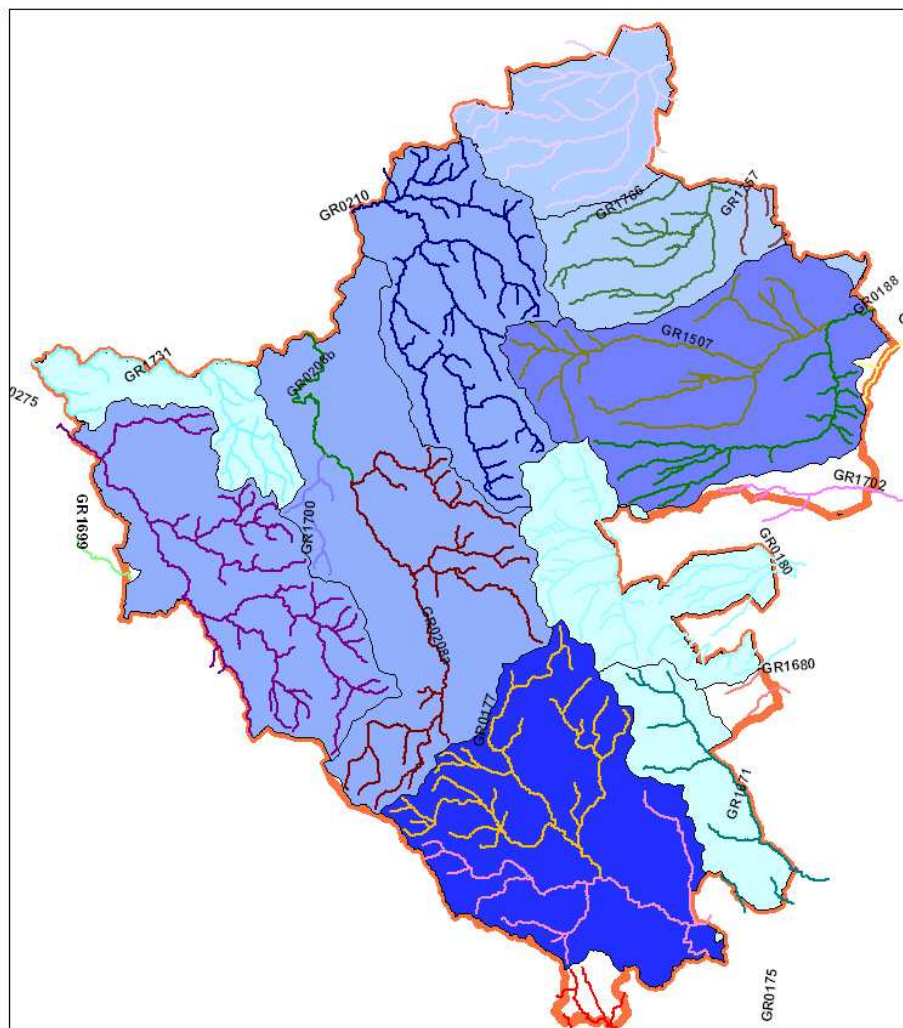
8 %

Tourbières hautes actives
Tourbières hautes dégradées
Tourbières basses
Tourbières de transition
Marais de fond
Marais de pente

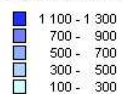
54 %

Autres ZH de fond
Autres ZH de pente

Surface de zones humides par bassin versant



Surface totale de ZH en ha

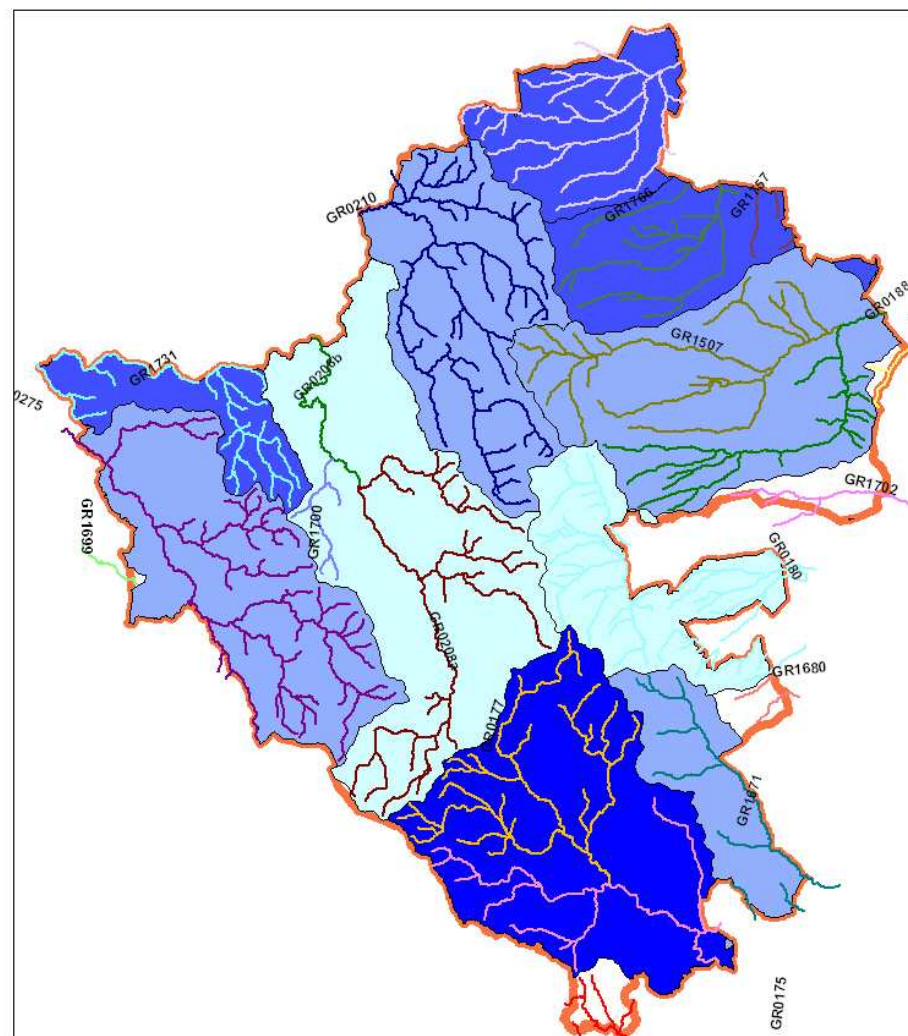


5 km

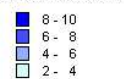
les
Monts
de la
Madeleine

Source : IGN, Edoark, DPER
Conception et réalisation : FE, SARMA 2006

Proportion de zones humides par bassin versant



Pourcentage de ZH par BV



5 km

les
Monts
de la
Madeleine

Source : IGN, Edoark, DPER
Conception et réalisation : FE, SARMA 2006

Résultats et conclusions de l'étude

✓ Des ZH en bon état de conservation

76 % non ou très peu dégradées

16 % dégradées localement

7 % dégradées par drainage par fossés

1 % très dégradées (drainage profond, remblaiement, boisement)

✓ De fortes disparités territoriales dues aux contextes géomorphologiques et climatiques

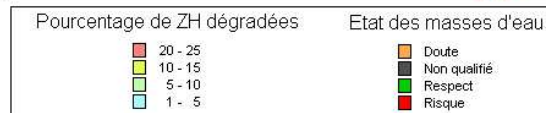
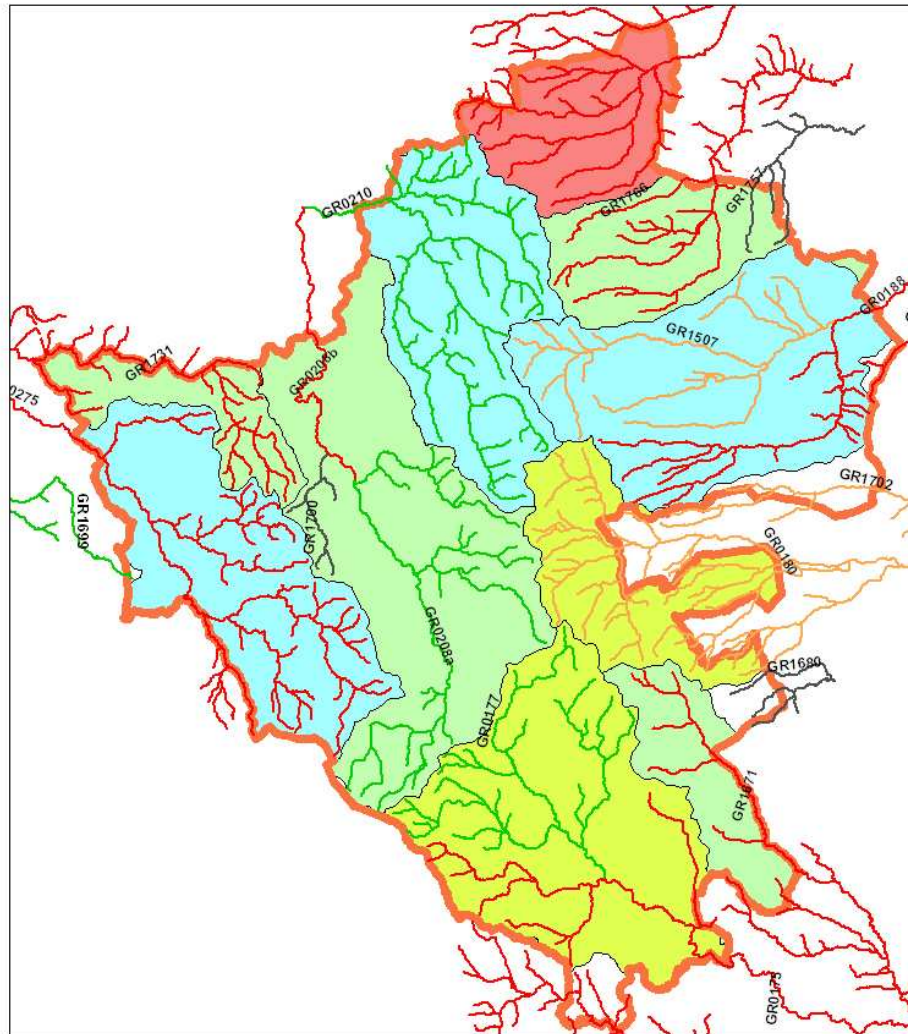


Des enjeux différents



Travail à l'échelle de territoires cohérents

Proportion de zones humides dégradées

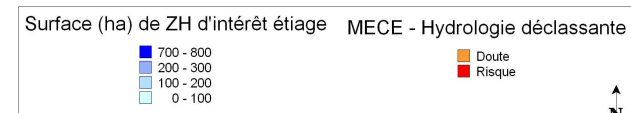
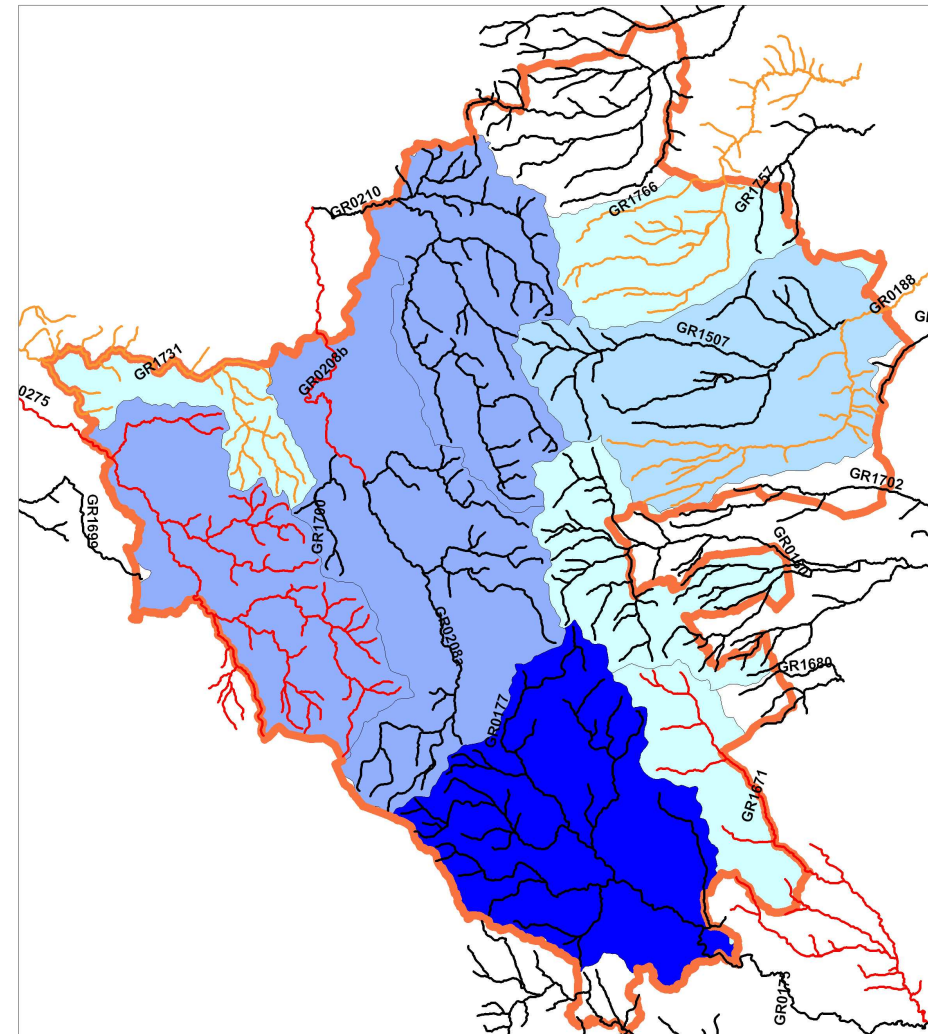


les Monts de la Madeleine

Sources : IGN, BDcarth, DIREN
Conception et réalisation : FB, SIMMA, 2008

5 km

Surface de zones humides d'intérêt "étiage"



les Monts de la Madeleine

Sources : IGN, BDcarth, DIREN
Conception et réalisation : FB, SIMMA, 2008

5 km

Les rendus de l'étude

- Rapport d'étude complet
- Cartographie SIG et Base de données associée
- Fiches synthèse par bassin versant
- Atlas communal transmis à chaque commune
- Un plan d'actions global
- Des fiches actions détaillées



Documents de travail et de planification pour les élus du territoire du SM MM

pour la gestion concertée et la préservation de la ressource en eau et des ZH du massif

L'Aix/ Isable

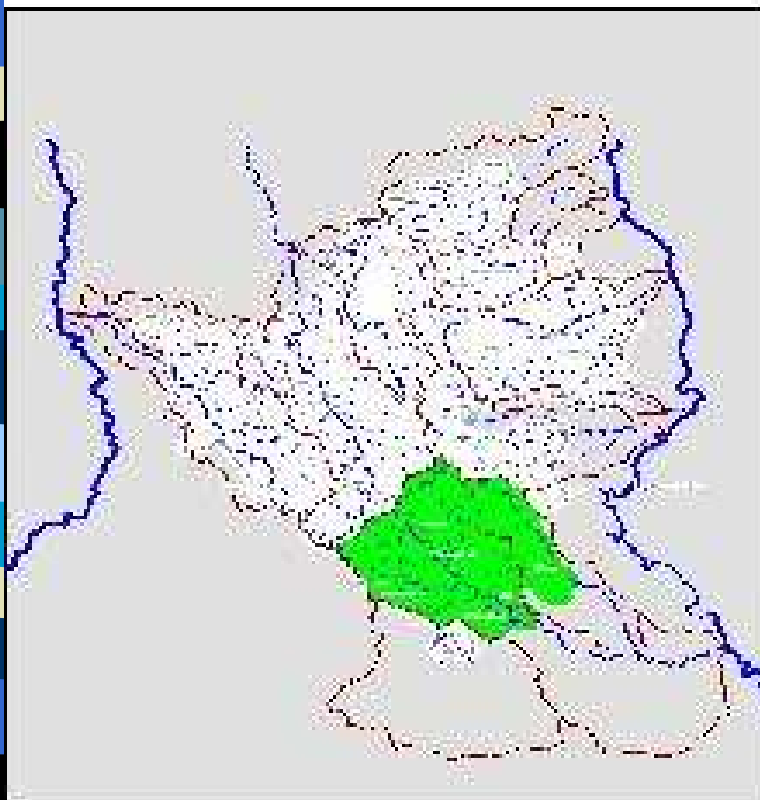
Surface total BV : 337 km²

Surface BV étudiée : 161 km²

Surface totale de ZH : 1125 ha (7%)

Alt. max : 1198 m Alt. min : 317 m

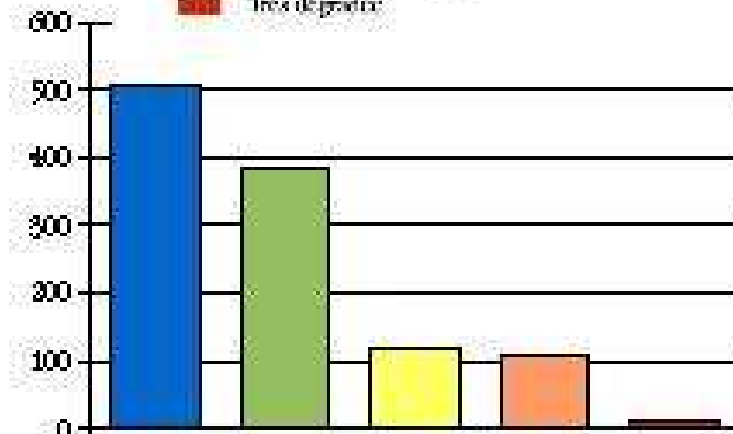
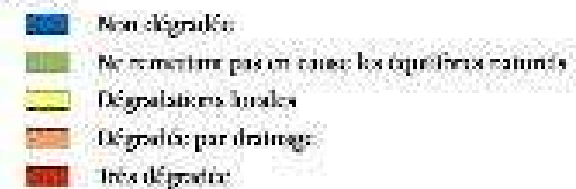
Parcours hydro. : 56 km



Typologie des zones humides



Etat de dégradation



Titre(s) :	Commune(s) :	Lieu(s) dit(s) :	Altitude (m) :	Surface (ha) :	Bassin versant (km ²) :
?	Champoly	Pont du Blachère	650	6458	46
Technologie SDAGE Haute-Montagne :					
Type principal : 5.2.2 - Zone à forte mobilité de bœufs de cours deau de montagne mont.					
Type secondaire : 7.4.1 - ZH Prairie humide de fond					
Quaragés :					
<input type="checkbox"/> Paves <input type="checkbox"/> Caves <input type="checkbox"/> Réseaux localisés <input type="checkbox"/> Ponts/Ouvrages					
Activités humaines :					
Dans la zone humide :			Dans les espaces de fond de vallée :		
<input type="checkbox"/> Pâturage d'élevage extensif <input checked="" type="checkbox"/> Agriculture <input checked="" type="checkbox"/> Forêt <input type="checkbox"/> Pêche <input type="checkbox"/> Mines <input type="checkbox"/> Tourisme <input type="checkbox"/> Activités récréatives <input type="checkbox"/> Industrie			<input checked="" type="checkbox"/> Agriculture <input checked="" type="checkbox"/> Forêt <input type="checkbox"/> Pêche <input type="checkbox"/> Mines <input type="checkbox"/> Tourisme <input checked="" type="checkbox"/> Activités récréatives <input checked="" type="checkbox"/> Industrie		
<input type="checkbox"/> Sylviculture <input type="checkbox"/> Urbanisation <input type="checkbox"/> Modification du fonctionnement hydrologique <input type="checkbox"/> Evolution écologique, fermeture du milieu <input type="checkbox"/> Captage d'EP			<input type="checkbox"/> Sylviculture <input type="checkbox"/> Urbanisation <input type="checkbox"/> Modification du fonctionnement hydrologique <input type="checkbox"/> Evolution écologique, fermeture du milieu Description paysagère : <input type="checkbox"/> Divers		
Evolution de la zone humide :					
Ne remédiant pas en cause les équilibres existants					
Présence passée :					
Eclaircie des forêts - Initial		Niveau 2000 - 2004			
SD 207 - Pratiques extensives d'élevage extensif					
SD 217 - Pratiques extensives d'élevage extensif					
SD 3 - Abandon des pratiques extensives d'élevage extensif		SD 207 - Pratiques			
Intérêts :					
Pour la gestion d'élevage :		Pour la recherche scientifique :		Pour l'intérêt patrimonial :	
<input type="checkbox"/> Intérêt majeur <input type="checkbox"/> Intérêt modéré <input type="checkbox"/> Intérêt faible					



Le programme d'actions

Objectifs :

- ✓ Restaurer les ZH dégradées
- ✓ Préserver les ZH en bon état
- ✓ Reconquérir les ZH en cours de fermeture
- ✓ Contribuer au maintien des enjeux patrimoniaux
- ✓ Contribuer au maintien des usages

Le programme d'actions

Plan d'actions :

✓ Restaurer les « points noirs » :

déboisement, restauration des désordres hydrologiques

✓ Conservation / préservation :

contractualisation, suivi, acquisition foncière

✓ Prise en compte des ZH dans les documents de planification

Doc d'urbanisme, aménagement foncier, réglementation du boisement, etc.

✓ Actions transversales :

animation/sensibilisation (charte des bonnes pratiques, journées techniques...), délimitation cadastrale des ZH, hiérarchisation, exonération taxe foncière sur les propriétés non bâties,



Perspectives

- Devenir de cet inventaire et des atlas communaux
- Suites de l'inventaire des zones humides

Devenir de l'inventaire et des atlas communaux

- Un inventaire **non exhaustif** : Nécessité de mises à jour et de compléments réguliers
- Un inventaire **non réglementaire**
- **Atlas communaux = outils d'information et de travail** pour tous les projets d'aménagements communaux et intercommunaux
- Document de base pour la mise en place d'une dynamique territoriale et **sensibilisation à l'intérêt d'une préservation de la ressource en eau et zones humides**

Les perspectives...

Contractualisation d'un programme d'actions détaillé pour la préservation et la restauration des ZH

 le CRE ZH proposé par l'Agence de l'Eau Loire Bretagne

 AELB

 Maîtres d'ouvrages

 Partenaires techniques et financiers

Le CRE ZH = Contrat de restauration et d'entretien pour les zones humides

Objectifs :

- Approcher de manière globale et cohérente la gestion (préservation, restauration et entretien) des zones humides
- Engager une action concertée avec l'ensemble des partenaires concernés,(implication de tous)
- Assurer le fonctionnement correct et le maintien des rôles des zones humides sur un territoire donné (rôle hydrologique, patrimonial...)



**Objectif : Mise en place par le SM MM
pour fin 2009, d'un CRE ZH adapté au territoire**

- ✓ Niveau d'intervention : Massif des Monts de la Madeleine (plusieurs sous BV)
- ✓ Phase opérationnelle,
- ✓ Programmation pluriannuelle (5 ans) d'actions en faveur des ZH

Merci de votre attention



les
Monts
de la
Madeleine