



**SIGAL**  
Syndicat Interdépartemental de Gestion de  
l'Alagnon et ses affluents



Conservatoire  
d'espaces naturels  
**Auvergne**

# Syndicat de rivière et gestionnaire d'espaces naturels, un partenariat efficace pour préserver les zones humides



# GEMAPI et Zones humides



**SIGAL**

Syndicat Interdépartemental de Gestion de  
l'Alagnon et ses affluents

Guillaume PONSONNAILLE  
Directeur



Conservatoire  
d'espaces naturels  
**Auvergne**

Emilie DUPUY  
Responsable pôle Cantal

## Contexte

- Territoire
- Enjeux
- Structure
- Outils

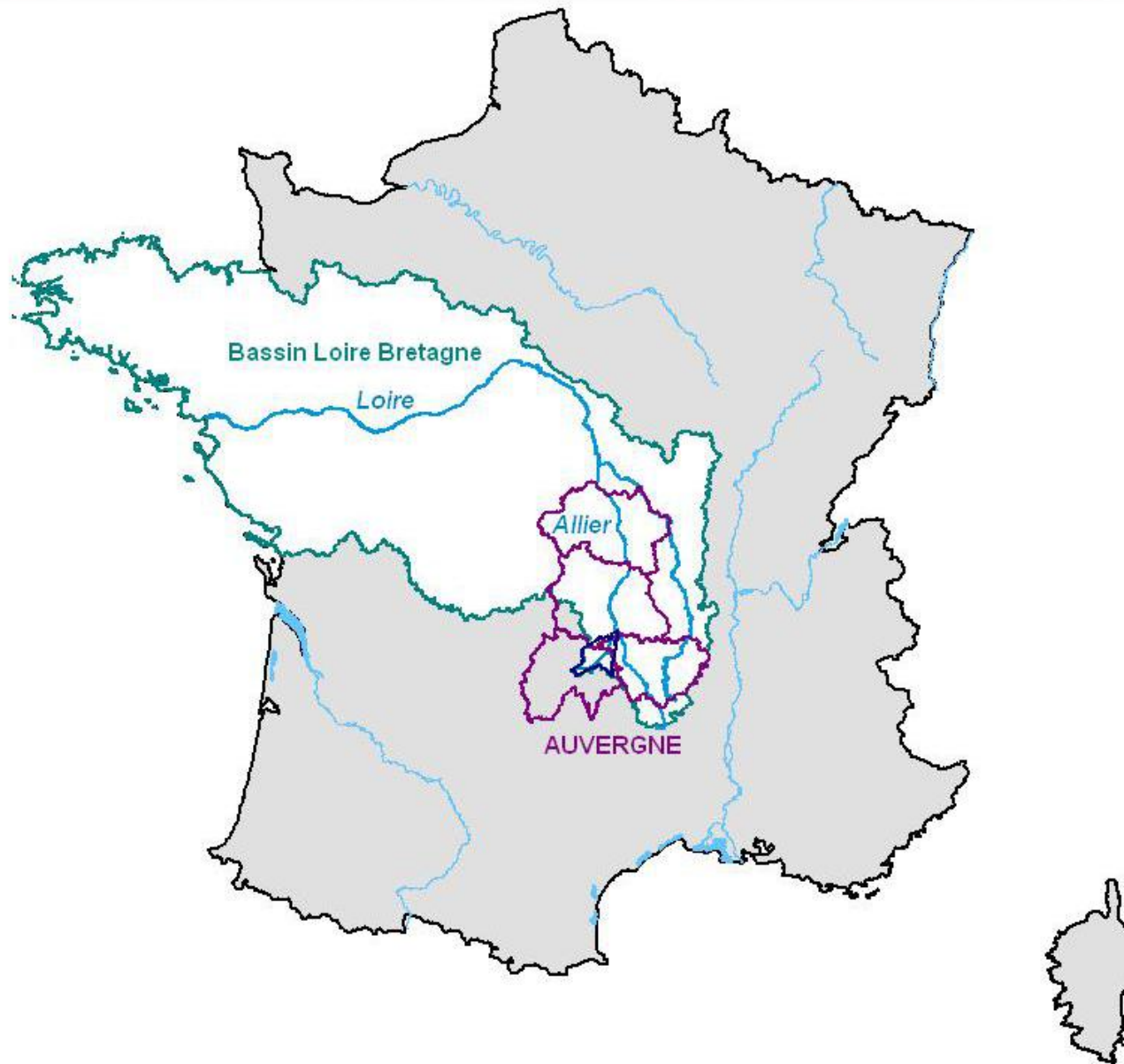
## Zones humides

- Enjeux
- Des besoins aux outils

## Un exemple concret

## Conclusion / réflexions

# Contexte



# Contexte



**Le SIGAL**



Un syndicat guidé par l'intérêt général  
au service d'un territoire et de ses habitants

**ENSEMBLE, agissons pour des rivières d'excellence !**



**SIGAL**  
Syndicat Interdépartemental de Gestion de  
l'Auzon et ses affluents

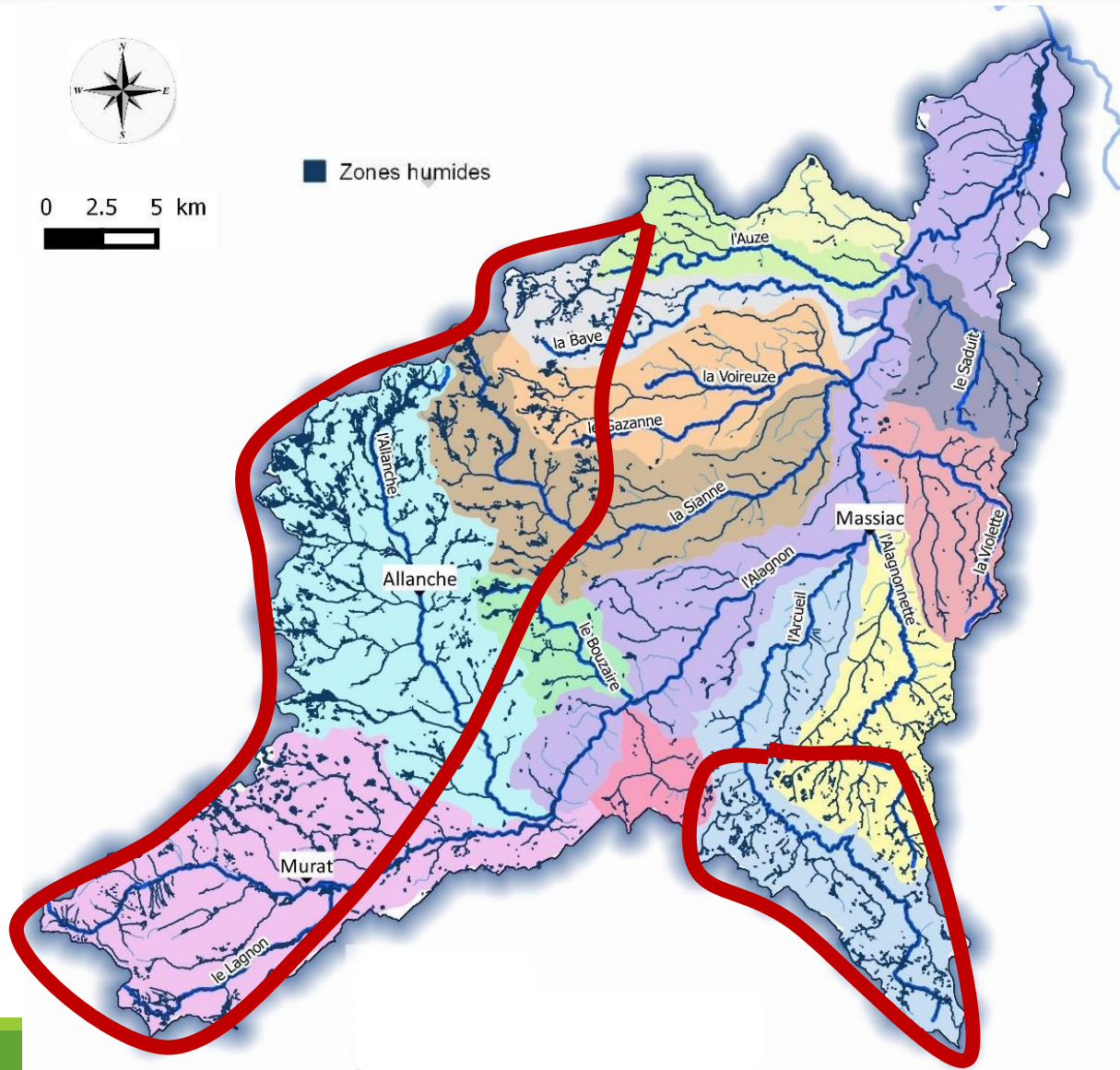
Outils  
contractuels



Outil planification à  
portée règlementaire



# Les zones humides



3600 ha de ZH  
(3,5% du bv)

De très fortes disparités

Des zones humides  
essentiellement à  
vocation agricoles

# Les zones humides

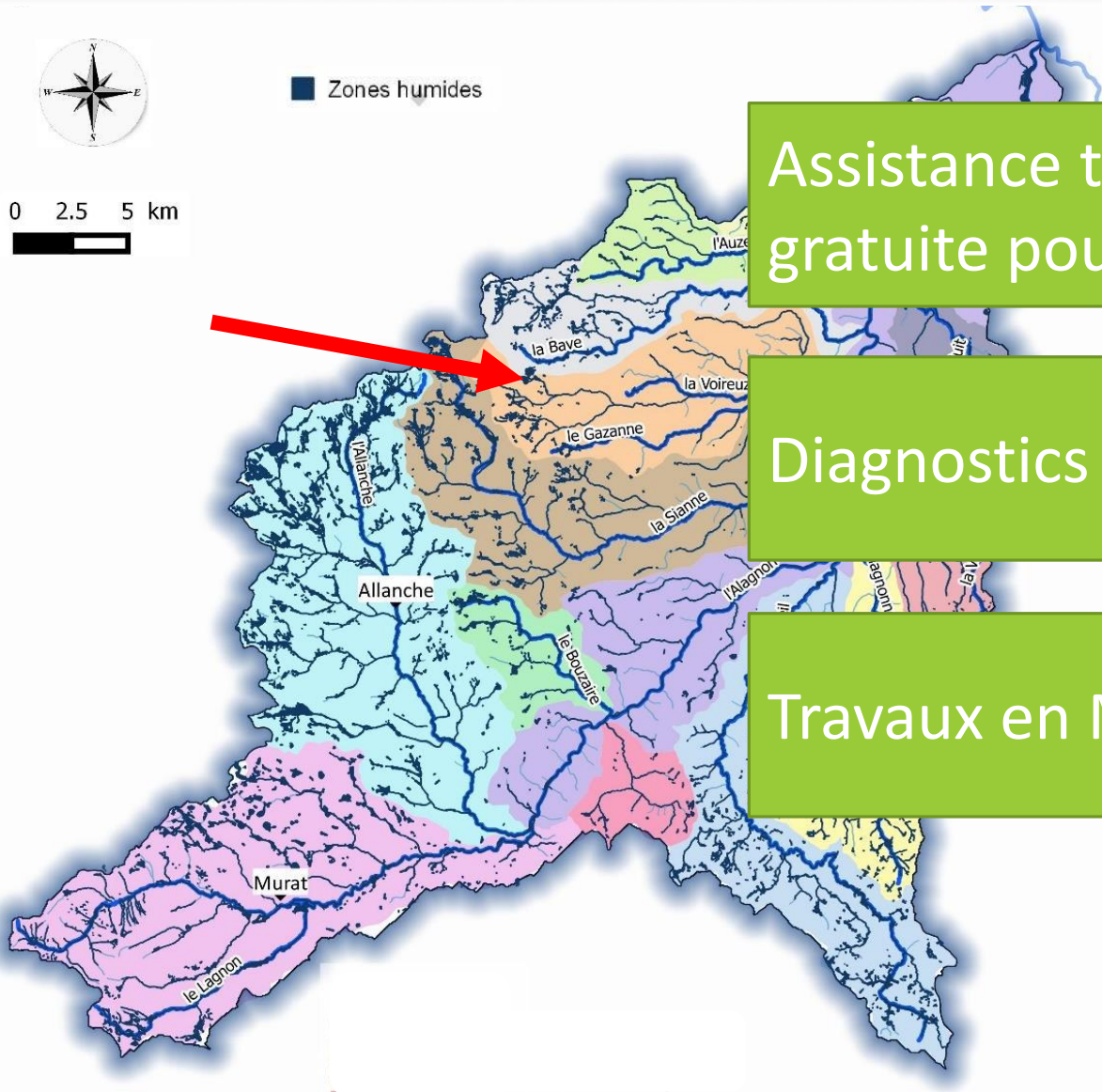
Une part importante avec un fonctionnement perturbé...

- |  |     |
|--|-----|
| <input type="checkbox"/> drainage, captage de sources, remblai   | 27% |
| <input type="checkbox"/> surpâturage                             | 21% |
| <input type="checkbox"/> eutrophisation des prairies             | 16% |
| <input type="checkbox"/> plantations monospécifiques / invasives | 3%  |
| <input type="checkbox"/> Exploitation                            |     |

*(Données d'inventaire CBNMC 2004)*



# Les zones humides

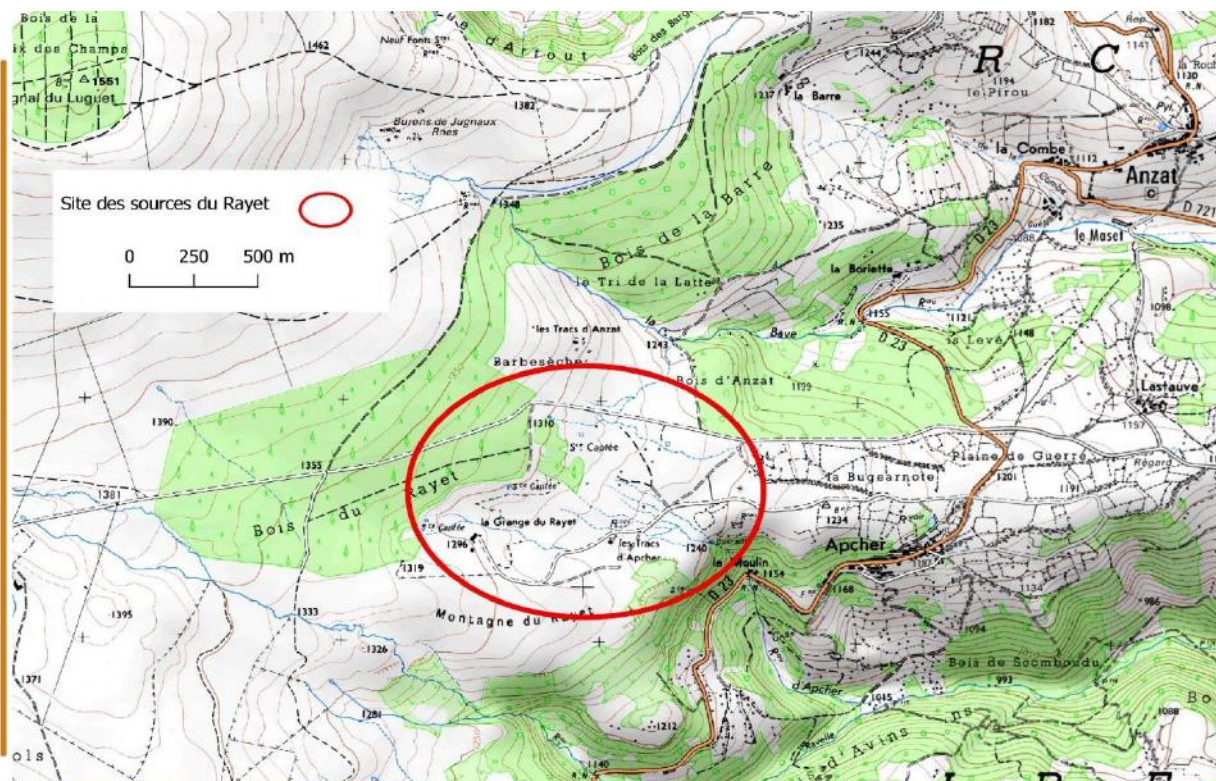


Assistance technique  
gratuite pour le demandeur

Diagnostics (AVP chiffré)

Travaux en MO déléguée

# L'exemple du RAYET (63)



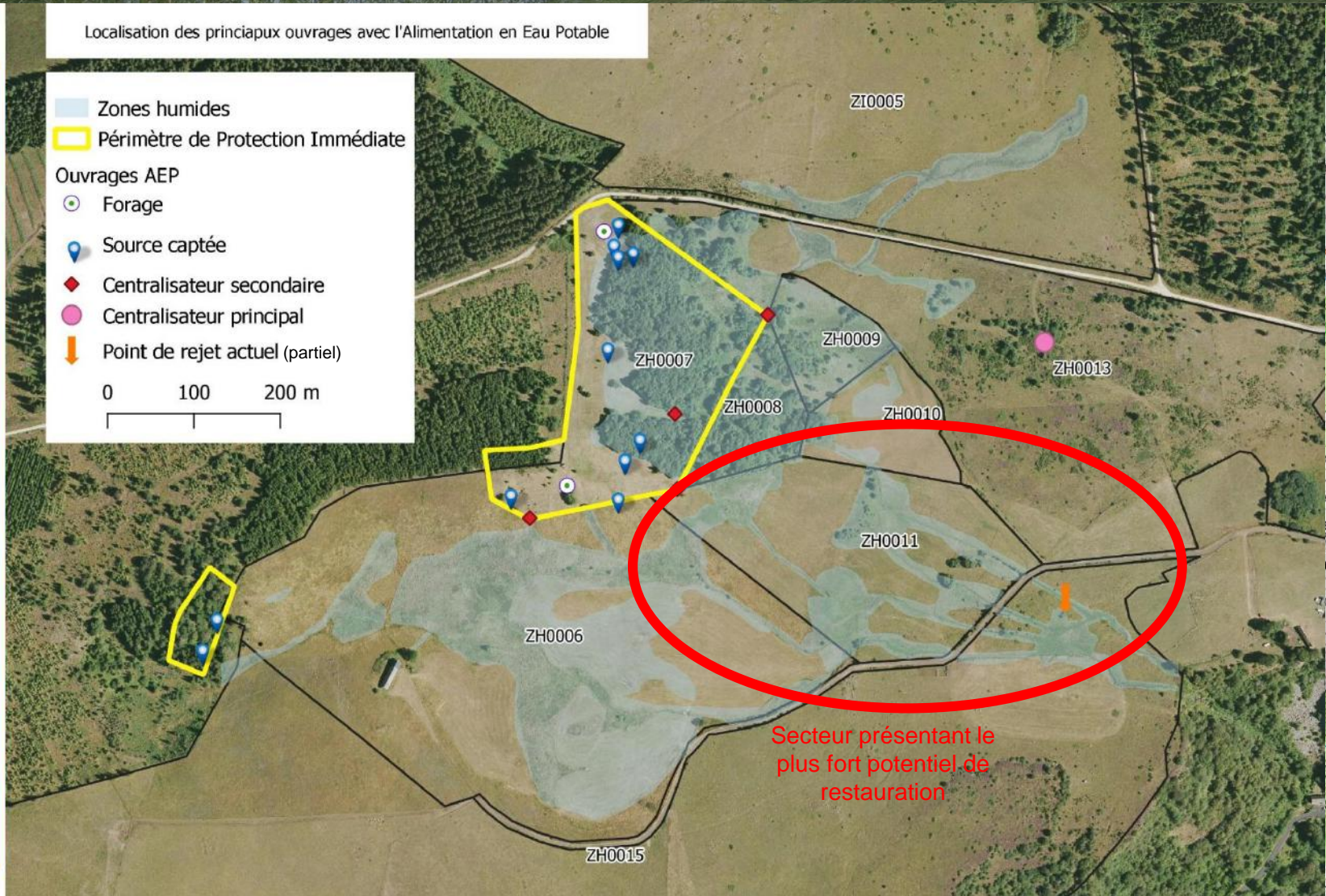
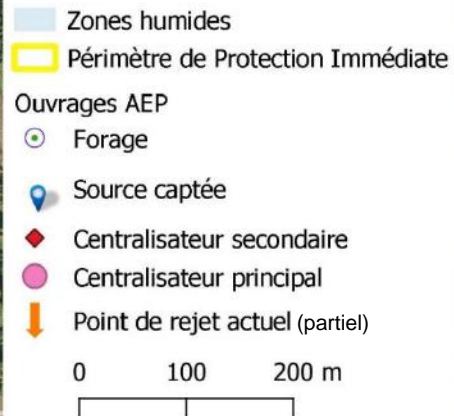
## ENJEUX :

- ✓ AEP
- ✓ Tête de bassin versant
- ✓ Restauration de milieux humides et petit chevelu dégradés



# L'exemple du RAYET (63)

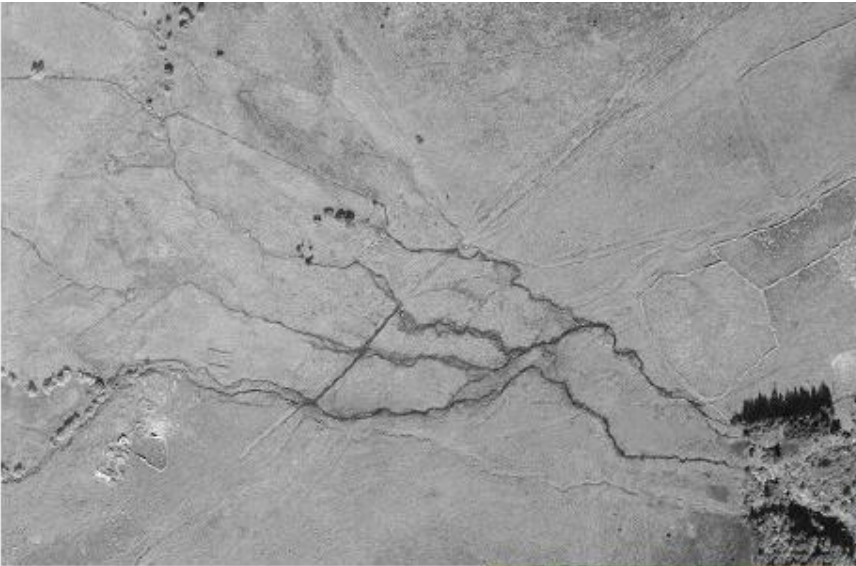
Localisation des principaux ouvrages avec l'Alimentation en Eau Potable



Fond : Ortho CRAIG, Topo GEODIS, 2010 Réalisation : CEN Auvergne, février 2020



# L'exemple du RAYET (63)



1965



1979



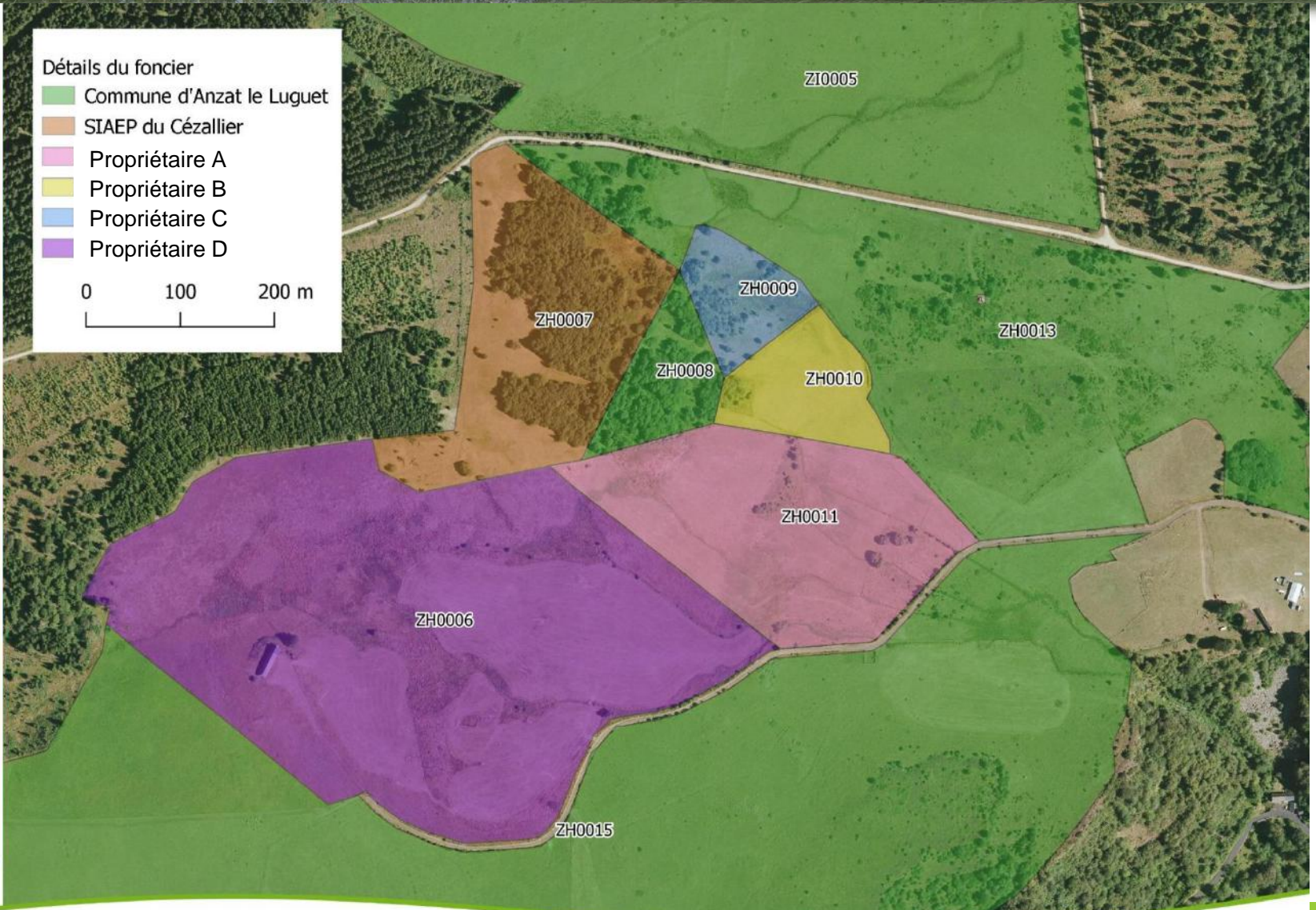
2016

# L'exemple du RAYET (63)

## Détails du foncier

- Commune d'Anzat le Luguet
- SIAEP du Cézallier
- Propriétaire A
- Propriétaire B
- Propriétaire C
- Propriétaire D

0 100 200 m



Fond : Ortho CRAIG, Topo GEODIS, 2010 Réalisation : CEN Auvergne, octobre 2019



# L'exemple du RAYET (63)



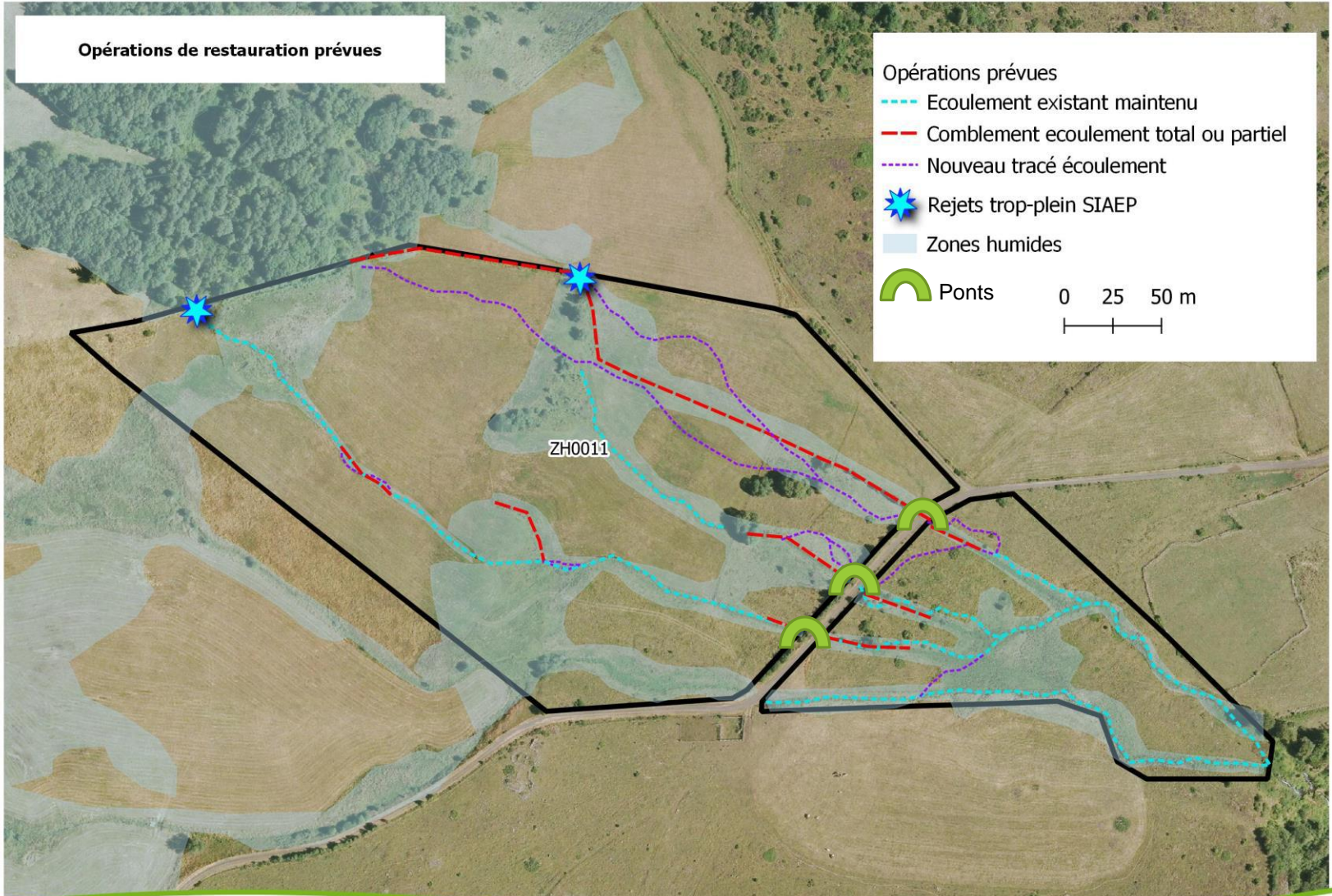
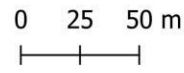
# L'exemple du RAYET (63)

## Opérations de restauration prévues

### Opérations prévues

- Ecoulement existant maintenu
- Comblement écoulement total ou partiel
- Nouveau tracé écoulement
- ★ Rejets trop-plein SIAEP
- Zones humides

⌒ Ponts 0 25 50 m



Fond : Ortho CRAIG, Topo GEODIS, 2010. Réalisation : CEN Auvergne, novembre 2020



# Conclusion / réflexions

Compétences

Animation  
Techniques (rex)  
Scientifiques  
Ingénierie projet

Immersion  
territoriale

Boîte à  
outils

Echelle  
Présence  
Reconnaissance  
Diagnostic



# Echanges



[alagnon-sigal.fr](http://alagnon-sigal.fr)  
 SIGAL Alagnon

[cen-auvergne.fr](http://cen-auvergne.fr)  
 CENAuvergne