

1994



photo : J. De



2006

Réseau mammifères du bassin de la Loire



Le suivi de la Loutre et du Castor

Avec le soutien de :



l'Europe
s'engage
dans
le bassin de la Loire
avec le F&ER



Ministère
de l'Écologie, de l'Énergie,
du Développement durable
et de l'Aménagement
du territoire

PLAN
LOIRE
GRANDEUR NATURE
2007-2013
Plate-forme « recherche-données-
information »



Contexte et objectifs



Réseau mammifères du bassin de la Loire

CONTEXTE

Questionnements des gestionnaires concernant plusieurs espèces de mammifères :



Blaireau



Rongeurs
envahissants



Castor



Loutre

- Multitude d'acteurs sur le bassin de la Loire (ONCFS, associations, etc...)
- Bibliographie

Mise en place du réseau en 2005

Réseau mammifères du bassin de la Loire

OBJECTIFS

PLAN
LOIRE
GRANDEUR NATURE

2007-2013

2008-2010

- Etat des lieux des connaissances existantes sur la Loutre et le Castor d'Europe à l'échelle du bassin

2011-2013

- Prospections de terrain coordonnées pour actualiser les connaissances

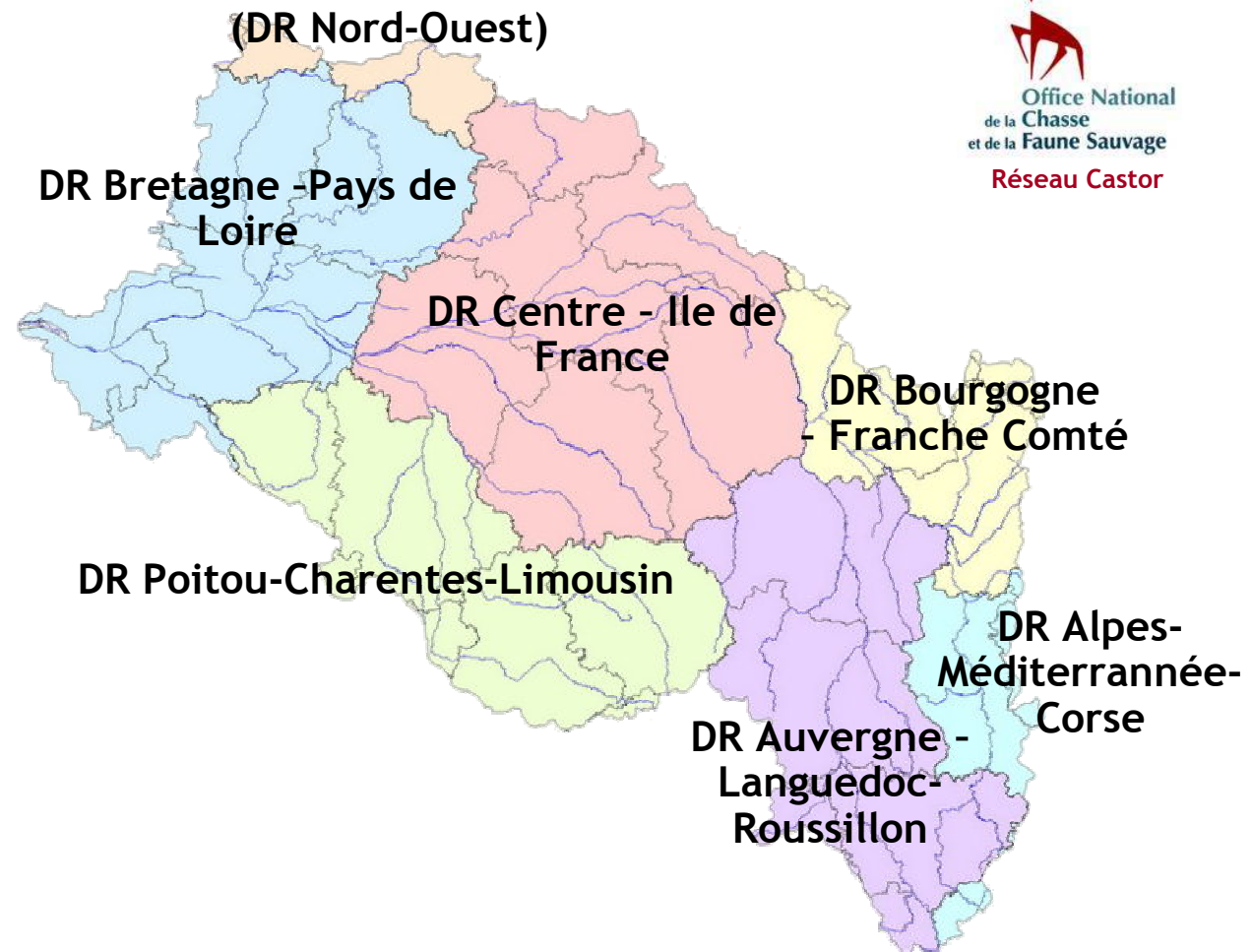


Mise en œuvre...

Réseau mammifères du bassin de la Loire

ORGANISATION

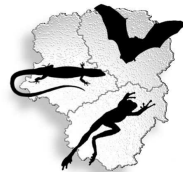
6 délégations interrégionales concernées



Réseau mammifères du bassin de la Loire

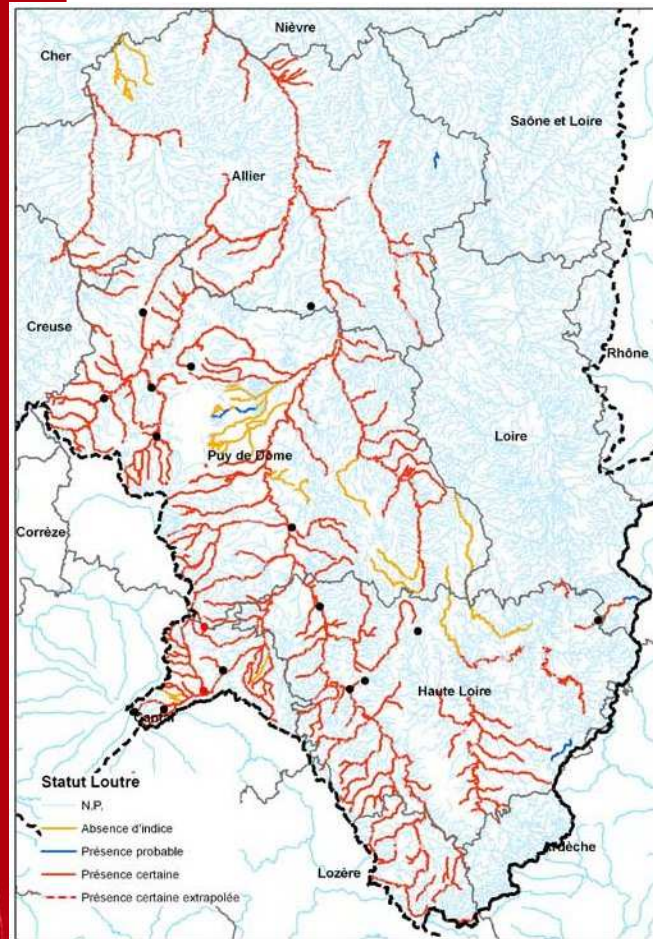
ORGANISATION

Partenariats

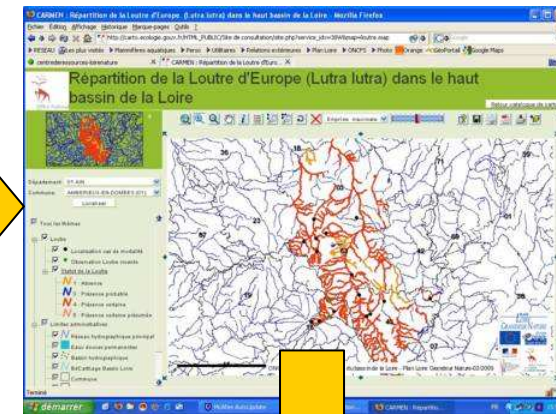


Réseau mammifères du bassin de la Loire

METHODOLOGIE

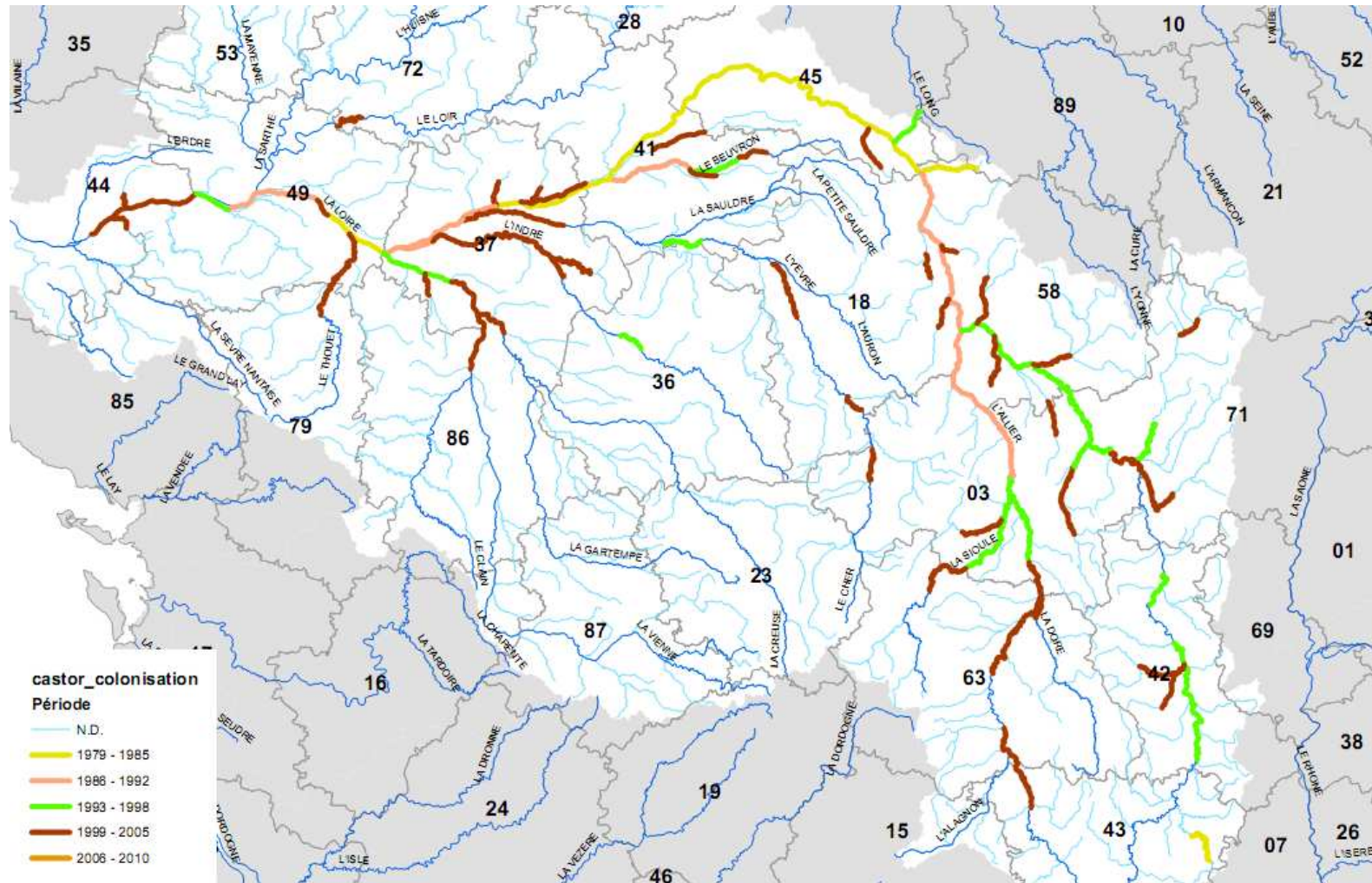


Répartition de la Loutre
en Auvergne



<http://www.centrederessources-loirenature.com>

Le retour du Castor sur le bassin de la Loire



Répartition du Castor sur le bassin de la Loire

Présence certaine :

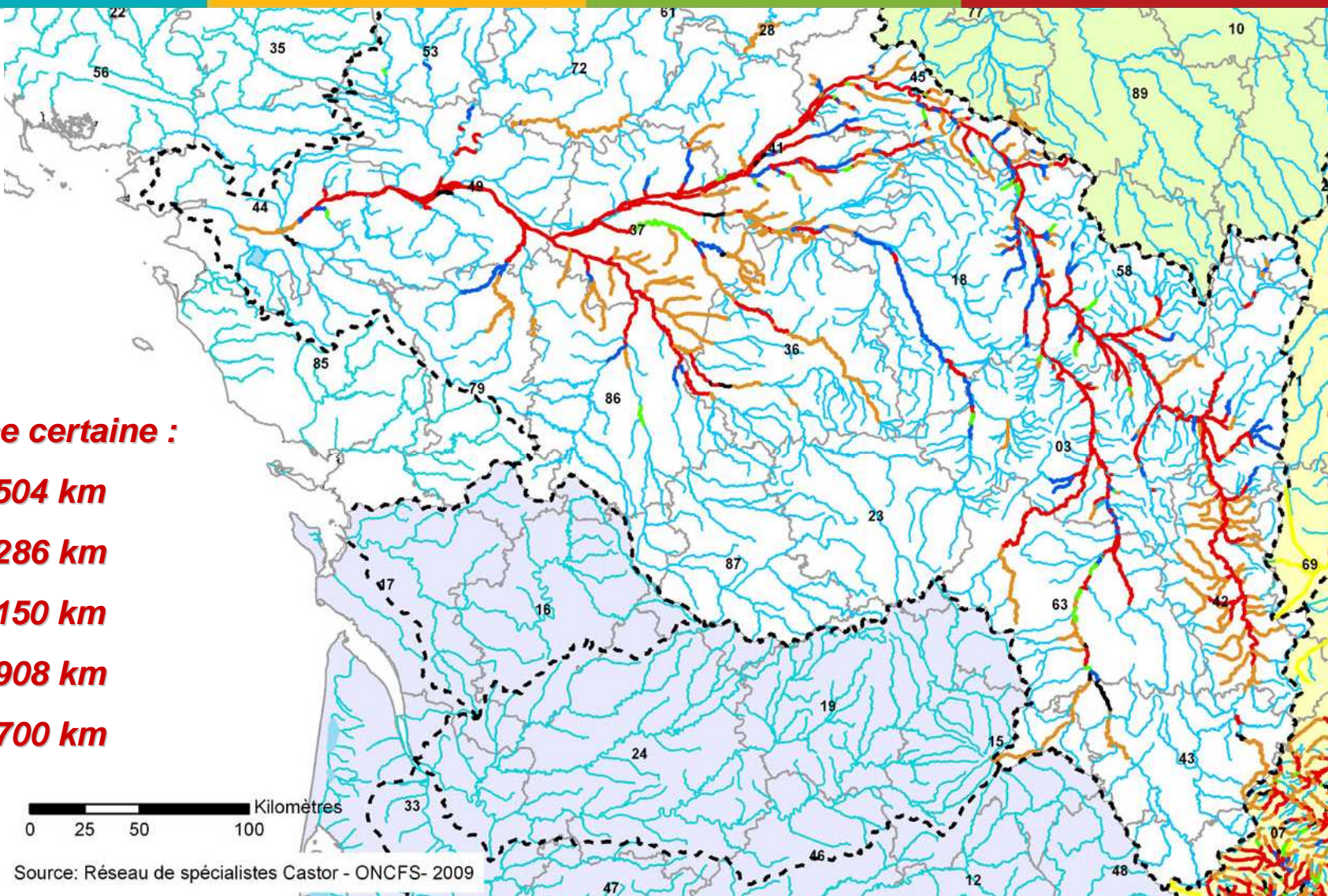
2010 : 2504 km

2009 : 2286 km

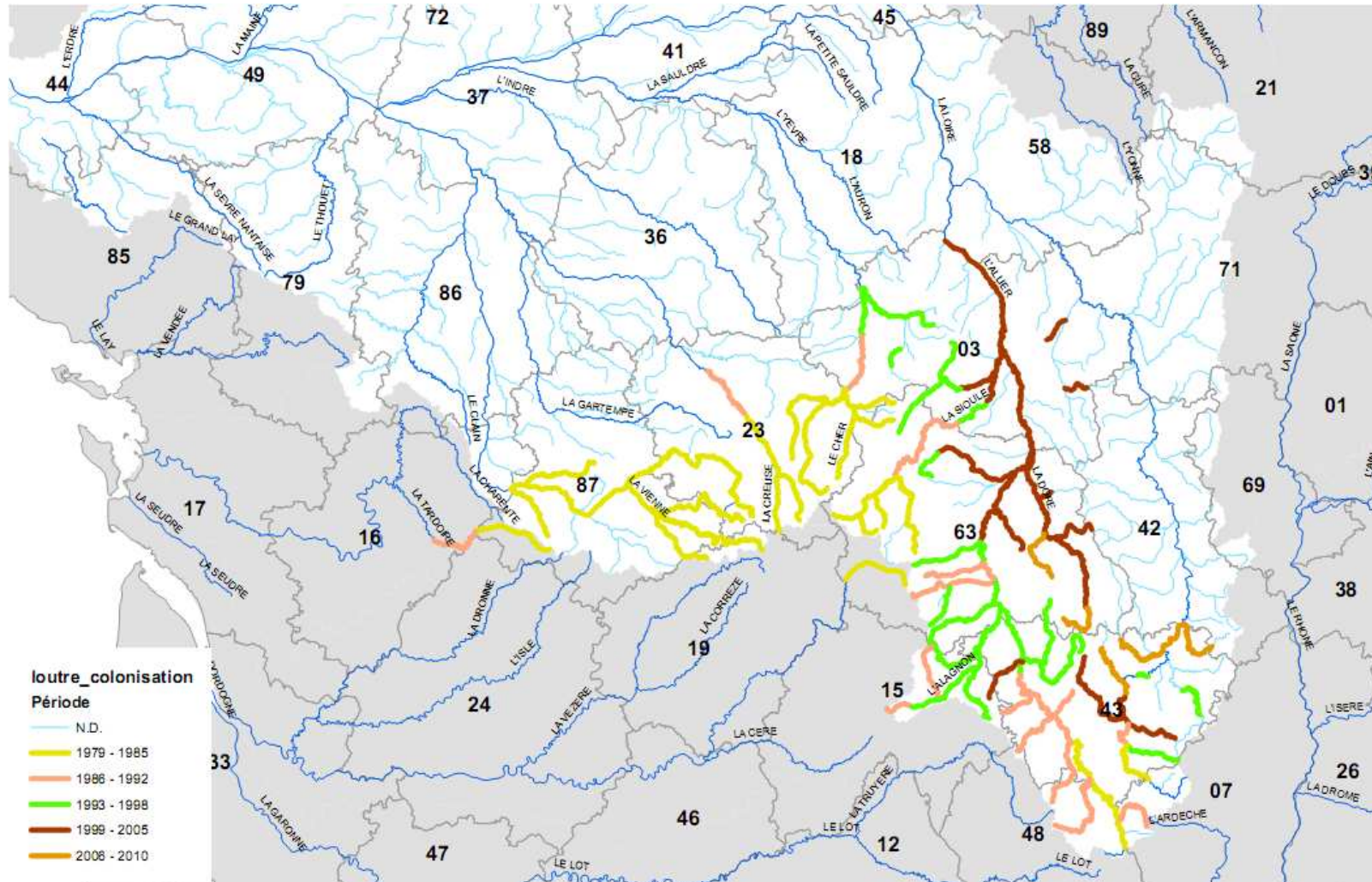
2008 : 2150 km

2006 : 1908 km

2003 : 1700 km



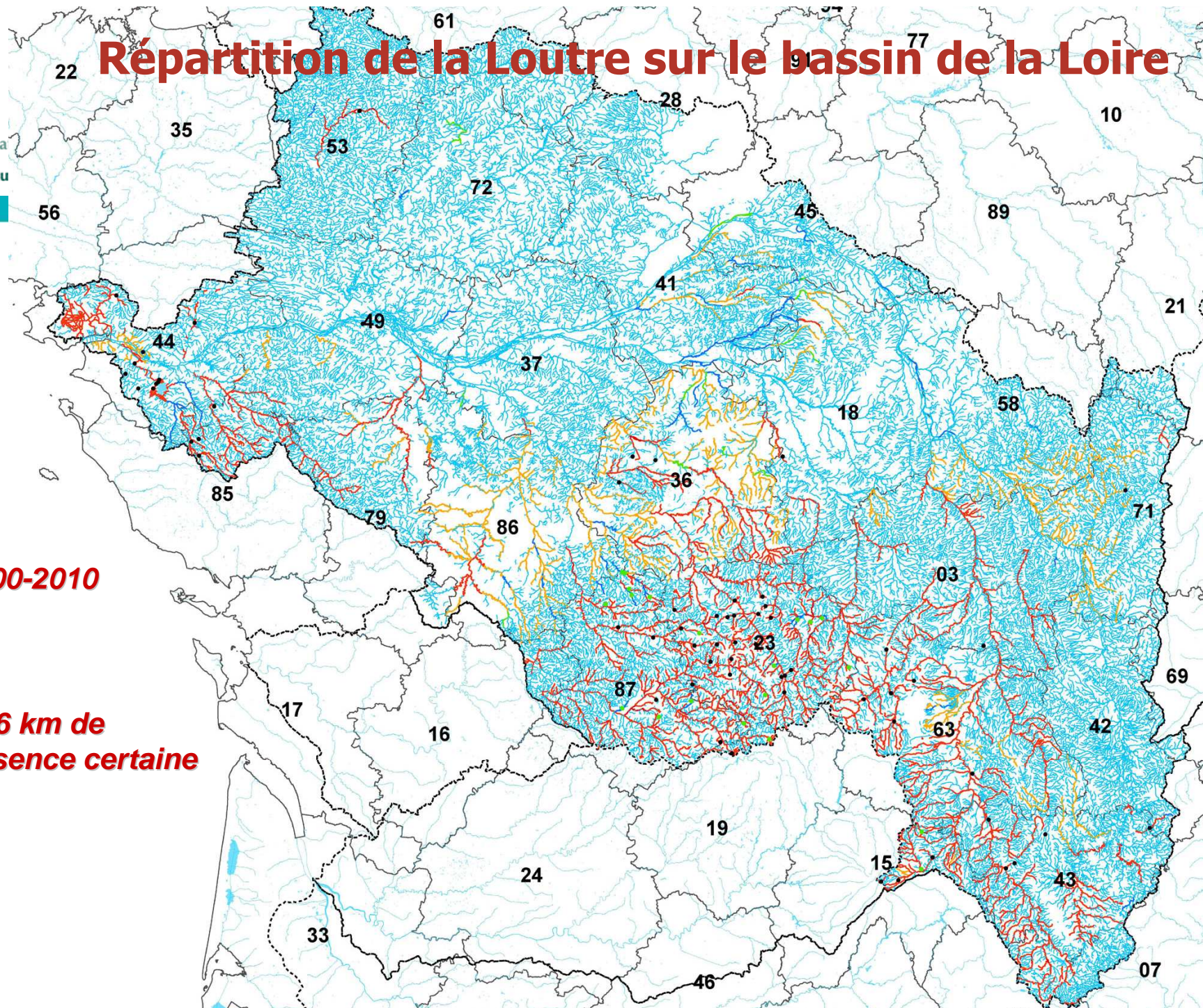
Le retour de la Loutre sur le bassin de la Loire



Répartition de la Loutre sur le bassin de la Loire

2000-2010

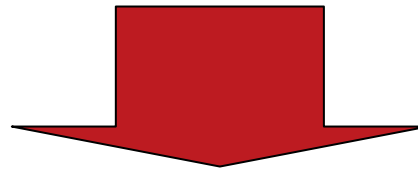
9506 km de présence certaine



Réseau mammifères du bassin de la Loire

PARTAGE DES CONNAISSANCES

Session annuelle de formation de 4 jours



90 personnes formées depuis 2006



Perspectives...

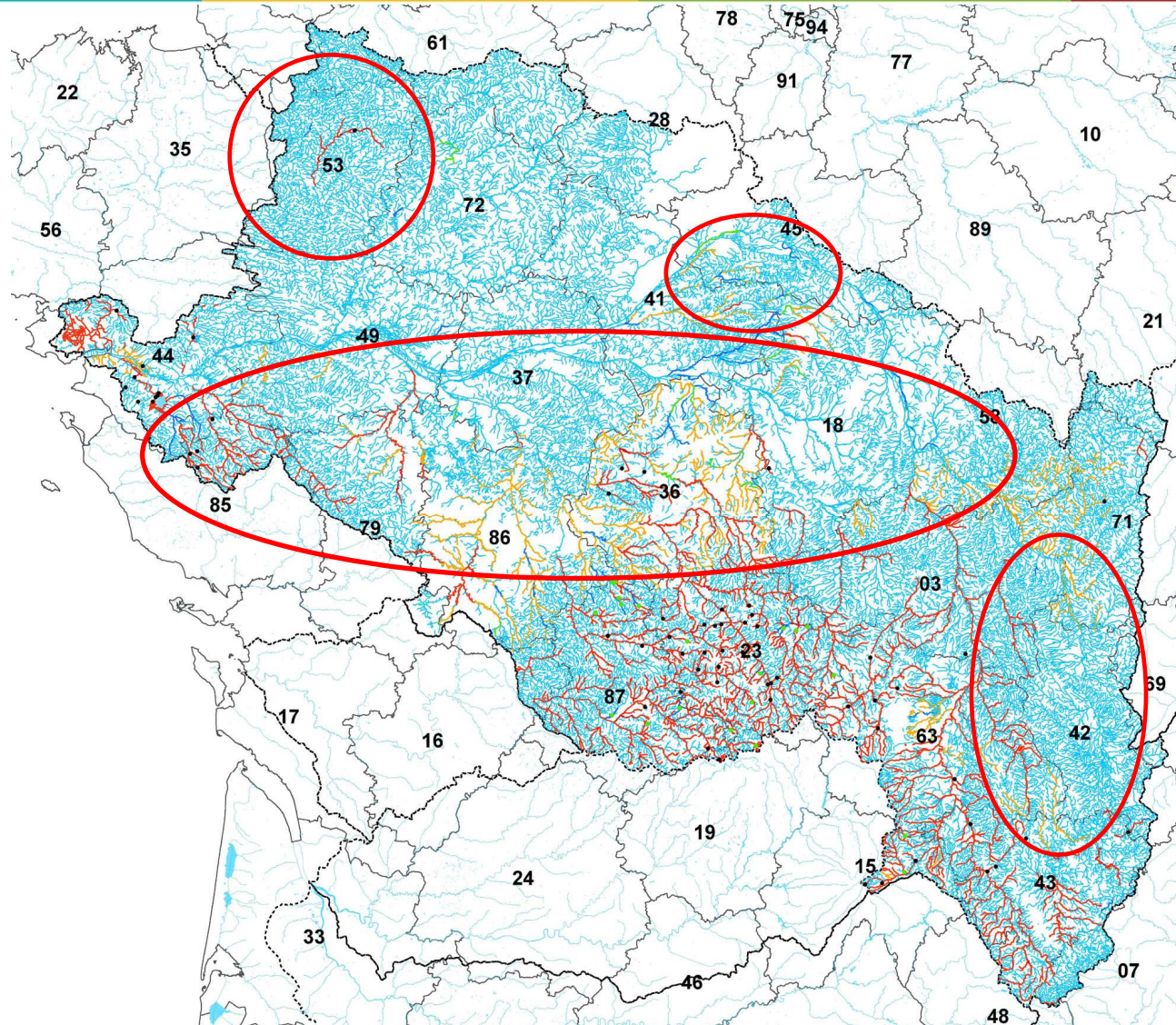
Réseau mammifères du bassin de la Loire

PERSPECTIVES

- **Projet de publication collective en cours**
- **Etude de la continuité écologique pour le castor et la loutre sur le bassin de la Loire**
- **Mise en œuvre de prospections coordonnées en cohérence avec le plan national d'actions Loutre**

Réseau mammifères du bassin de la Loire

PROSPECTIONS COORDONNEES 2011-2013



Réseau mammifères du bassin de la Loire

UN EXEMPLE A SUIVRE



CASTOR ET LOUTRE sur le bassin de la Loire dans le département des Deux-Sèvres

Délégation régionale Poitou-Charentes
Limousin
Service Départemental des Deux-Sèvres
Yohan TRIMOREAU

A Cerizay 25 Mars 2010



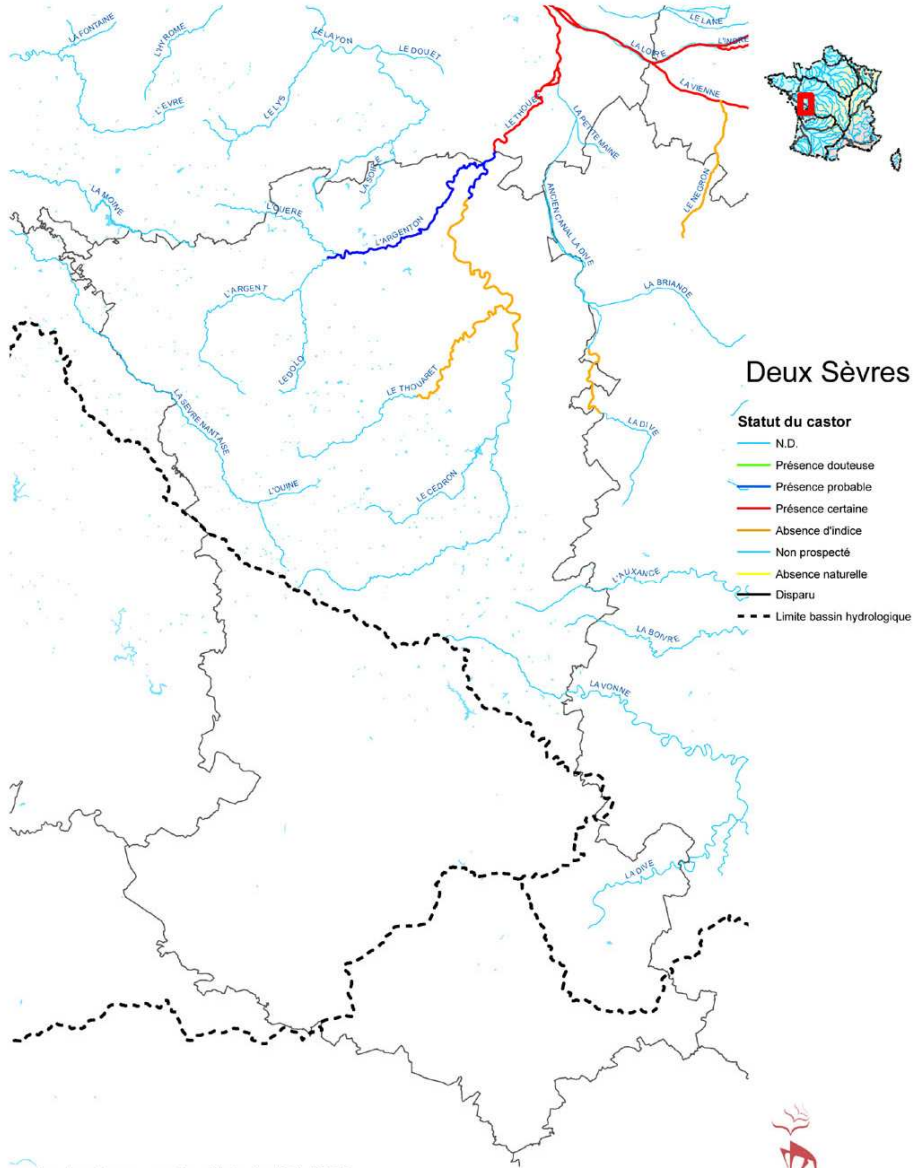
LE RESEAU LOUTRE CASTOR DANS LES DEUX-SEVRES



- **Première réunion le 20 Juin 2008**
- **Première prospection commune le 26 mars 2009**
- **Stage de formation du réseau en juin 2009**
- **(...)**
- **Bilan 2010 :**
 - **Près de 280 km prospecté en 3 journées**
 - **30 participants de 17 structures différentes**



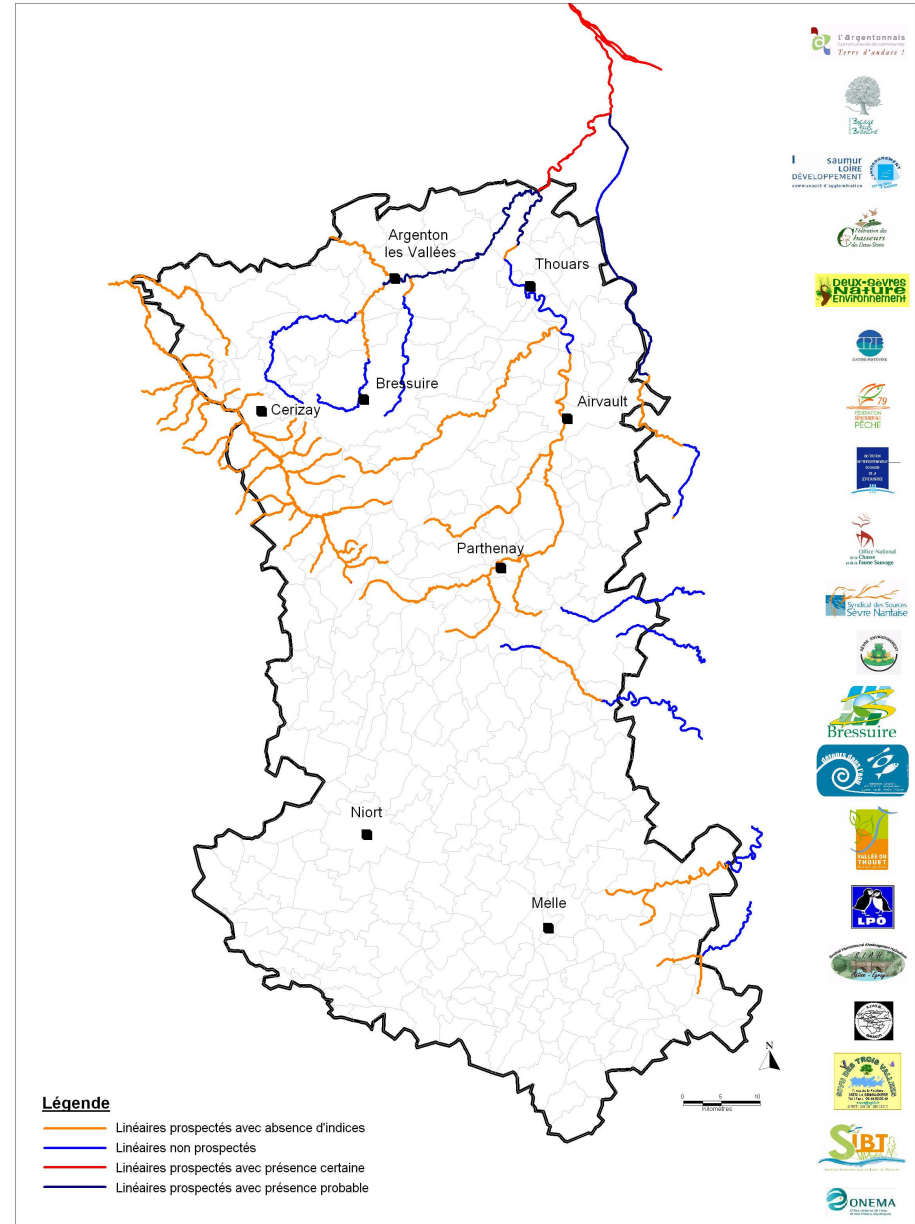
Répartition du Castor sur le réseau hydrographique



Les données couvrent la période de 1994 à 2010
 Source : Réseau des Correspondants Castor ONCFS
 Cartographie : ONCFS 03/2010



Répartition du Castor d'Europe en Deux-Sèvres depuis 2007 Bassin de la Loire



Source : Base de données CCA
 BFC/ONCFS/ONC - OSM "Travaux de la Loire"
 CCA - OR - Septembre 2011

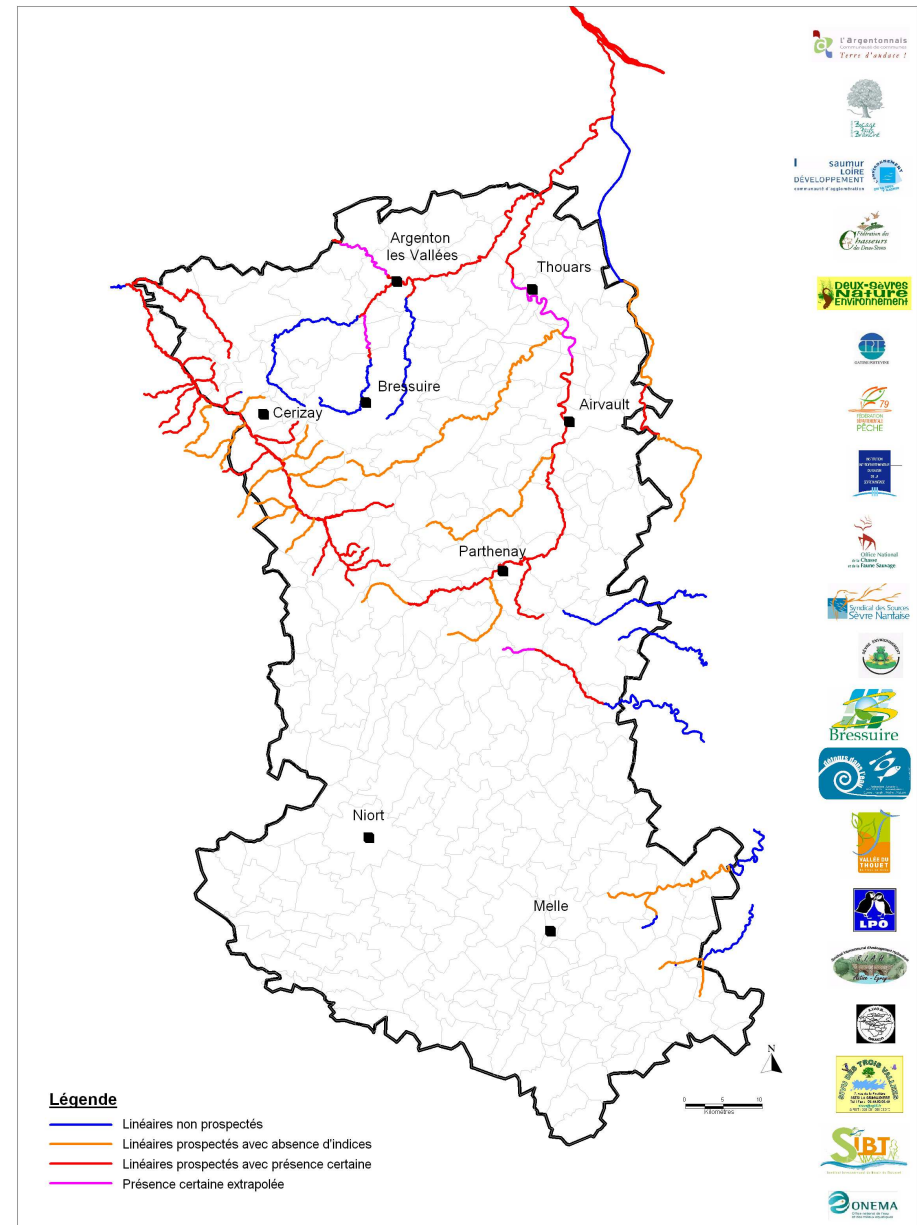




Répartition de la Loutre sur le réseau hydrographique



Répartition de la Loutre d'Europe en Deux-Sèvres depuis 2007 Bassin de la Loire



Légende

- Linéaires non prospectés
- Linéaires prospectés avec absence d'indices
- Linéaires prospectés avec présence certaine
- Présence certaine extrapolée

Source : Base de données CCA
 BSA GEMME/2010 - CCA "Mammifères lotériels"
 CCA - 08 - Septembre 2010

Une nouvelle espèce de mammifère à suivre dans le cadre du plan Loire ?



Photo Christophe PAIN

Observations d'un phoque Veau-marin sur la Loire cet été :

- 9 juillet, La Chapelle sur Loire (37)
- **20-21 juillet, La Charité sur Loire (58)**
- 31 juillet, Port Gallier, près de Gien (45)

A photograph of a beaver sitting on a log in a lake at dusk. The beaver is silhouetted against the water. The background shows a line of trees and a sky with soft, colorful clouds. The text "Merci de votre attention" is overlaid in the center of the image.

Merci de votre attention