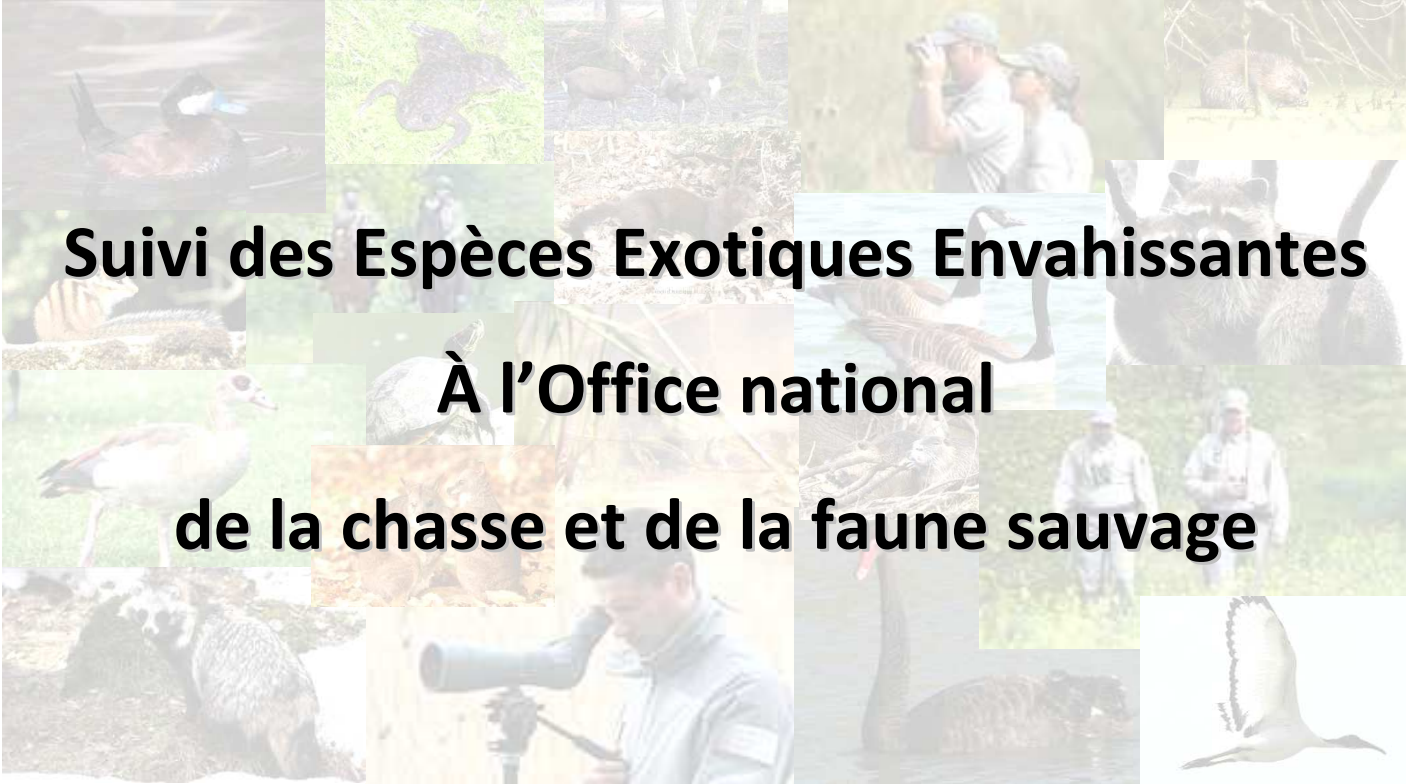


L'ONCFS

Et les Espèces Exotiques Envahissantes



Suivi des Espèces Exotiques Envahissantes À l'Office national de la chasse et de la faune sauvage

Paul Hurel

Chargé de mission bassin Loire- Espèces Exotiques Envahissantes et mammifères semi-aquatiques

Office national de la chasse et de la faune sauvage



L'ONCFS

Et les Espèces Exotiques Envahissantes



→ Un établissement public à caractère administratif

→ Créé en 1972

→ Sous double tutelle:

- Ministère de l'Écologie, du Développement durable et de l'Énergie
- Ministère de l'Agriculture, de l'Agroalimentaire et de la Forêt

→ Etablissement public de référence pour l'expertise et la gestion de la faune sauvage et de ses habitats

→ Diverses missions au service de la biodiversité

- Surveillance des territoires et police de l'environnement et de la chasse
- Etudes et recherches sur la faune sauvage et ses habitats
- Appui technique et conseil aux administrations, collectivités territoriales, gestionnaires et aménageurs du territoire
- Suivi des évolutions de la pratique cynégétique et des actions de gestion des territoires ruraux respectueuses de l'environnement
- Délivrance du permis de chasser

L'ONCFS

Et les Espèces Exotiques Envahissantes

→ Contrats d'objectifs 2012-2016

4 axes stratégiques:

- Contribuer à la sauvegarde de la biodiversité
- Améliorer la connaissance pour une expertise solide sur la faune sauvage
- Conforter la chasse comme élément de gestion durable de la nature et des territoires
- Poursuivre la construction d'un service public de l'écologie et du développement durable moderne et efficace

Enjeu 3 (Axe 1): Contribuer à la maîtrise des espèces animales exotiques envahissantes et de celles portant atteinte à l'équilibre des écosystèmes ou aux activités humaines

2 objectifs:

- Participer aux suivis, études et modalités de gestion des EEE
- Epauler l'autorité préfectorale en matière d'intervention sur les espèces portant atteinte à la sécurité publique

L'ONCFS

Et les Espèces Exotiques Envahissantes

• Echelon national:

- Direction générale
- Directions opérationnelles (Police, Recherche et Expertise)
- Directions fonctionnelles (Ressources humaines, Finances, Systèmes d'informations)

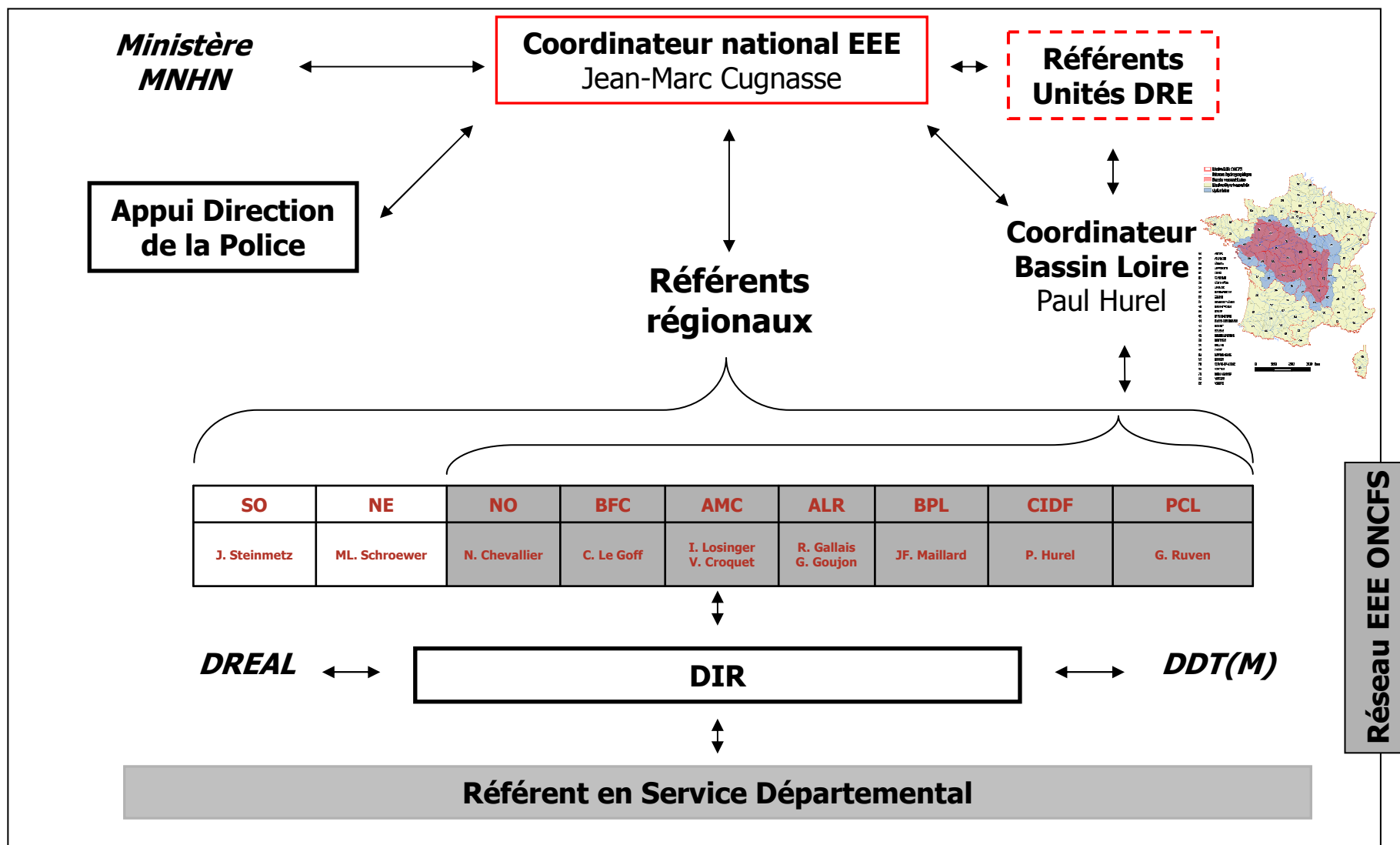
• Echelon territorial:

- Délégations interrégionales
- Services Départementaux
- Brigades mobiles d'interventions
- Stations d'études



L'ONCFS

Et les Espèces Exotiques Envahissantes



L'ONCFS

Et les Espèces Exotiques Envahissantes

Missions du réseau EEE de l'ONCFS

Prévention / Détection / Expertise / Etude / Gestion

• Prévention:

-Contrôle et localisation des potentiels points d'introductions (zoos, élevages, aéroports, ports maritimes,...)

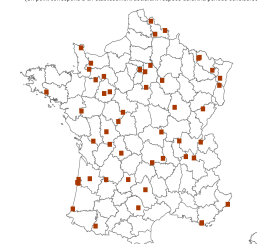
-Rappel de la réglementation en vigueur (sensibilisation des capacitaires, informations aux collectivités, grand public)

-Elaboration de protocoles d'alertes (*ex: élevage Vison d'Amérique*) (annuaire des ressources humaines et de matériels techniques)

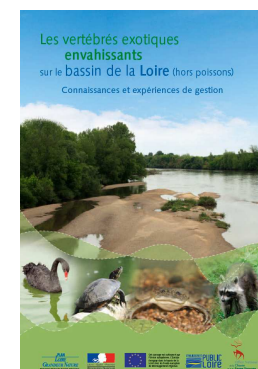
-Communications (Recueil de gestion, flyers, posters, stages de formation, colloques...)



Etablissements possédant des ratons laveurs dans leurs collections (période 2010-2013)
(Un point correspond à un établissement déclarant l'espèce durant la période considérée)



Source : ONCFS avril 2014



L'ONCFS

Et les Espèces Exotiques Envahissantes

Missions du réseau EEE de l'ONCFS

Prévention / Détection / Expertise / Etude / Gestion

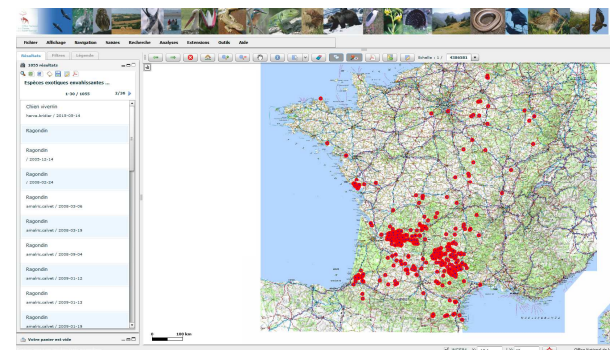
- **Détection:**

-Veille sur le terrain par les Services Départementaux
(missions de police)
(missions techniques: comptage oiseaux d'eau, massif à cerf,...)

-Entretien du relationnel local
(APN, FDC, communes, louveteries, agriculteurs...)

-Centralisation des données d'observations
(Logiciel de saisie en ligne (Bd Biodiv))

-Porter à connaissances de nouvelles observations aux services de l'Etat



L'ONCFS

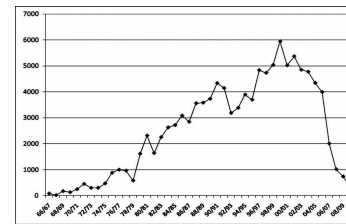
Et les Espèces Exotiques Envahissantes

Missions du réseau EEE de l'ONCFS

Prévention / Détection / **Expertise** / Etude / Gestion

• **Expertise:**

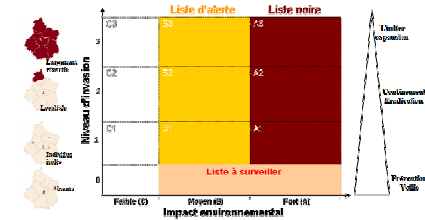
-Scientifique
(biologie espèces, répartition, démographie, impacts,...)



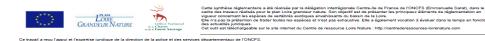
-Technique
(modalités de suivis, de régulations, hiérarchisation et priorisation d'actions)



-Stratégique
(Groupe de travail régionaux, interrégionaux et nationaux)



-Réglementaire en lien avec la Direction de la Police
(Synthèse réglementaire, rédaction et validation d'arrêtés)



CLASSE	Nom espèces	Niveau de gestion																			
		Prévention	Vigilance	Suivi	Contrôle	Eradication	Prévention	Vigilance	Suivi	Contrôle	Eradication										
Mammifères	Castor (Castor fiber)																				
	Renard rouille (Vulpes vulpes)																				
	Blondin (Canis lupus)																				
	Chien (Canis familiaris)																				

L'ONCFS

Et les Espèces Exotiques Envahissantes

Missions du réseau EEE de l'ONCFS

Prévention / Détection / Expertise / **Etude** / Gestion

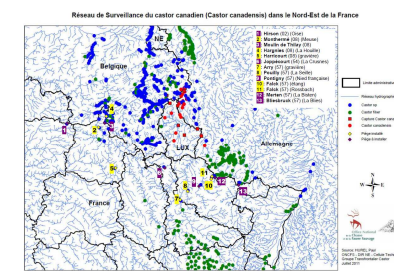
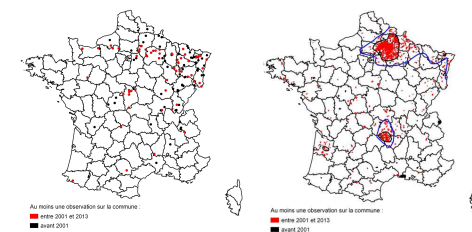
- **Etude:**

-Enquêtes de répartition nationale (Unités DRE)
(Cygne noir, Oulette d'Egypte, Vison d'Amérique, Raton laveur, Chien viverrin, Castor canadien)

-Enquête conjointe
(Avifaune allochtone ONCFS/LPO)

-Suivi démographique
(Ibis sacré, Erismature rousse, Wallaby de Bennett)

-Etude des impacts écologiques
(ressources alimentaires, domaines vitales,...)



L'ONCFS

Et les Espèces Exotiques Envahissantes

Missions du réseau EEE de l'ONCFS

Prévention / Détection / Expertise / Etude / Gestion

• Gestion:

-Mise en œuvre de plan de lutte et de gestion
(Rédaction du Plan National de Lutte Erismature rousse)
(Plan de gestion de l'Ibis sacré, Perruche à collier)
(Veille sur le Castor canadien)

-Encadrement d'actions de régulation
(Plan National de Lutte Ecureuil à ventre rouge)

-Orientation de gestion
(CDCFS, DDCSPP)

-Formation de personnels
(Tir nocturne Grenouille taureau, reconnaissance espèces)

-Réalisation d'actions de régulation sur réquisition préfectorale
(Bernache du Canada, Castor canadien, Trachemys sp)



L'ONCFS

Et les Espèces Exotiques Envahissantes

