

# Espèces exotiques envahissantes

## Stratégie régionale des Pays de la Loire (2011/2015) : bilan et perspectives

Roland MATRAT – DREAL des Pays de la Loire



direction régionale de l'environnement, de l'aménagement  
et du logement des Pays de la Loire

Journées d'échanges sur les espèces exotiques envahissantes dans le bassin de la Loire – 15 et 16 novembre 2016

# I. Repères....

**2001** : installation du Comité régional (organisation en réseaux, partenariat chercheurs/gestionnaires, appui méthodologique)

- > Centré sur les espèces aquatiques
- > Prise en compte progressive d'espèces terrestres
- > Développement des formes prairiales de jussie



- Implication régionale assez limitée sur la faune (à quelques exceptions près...)

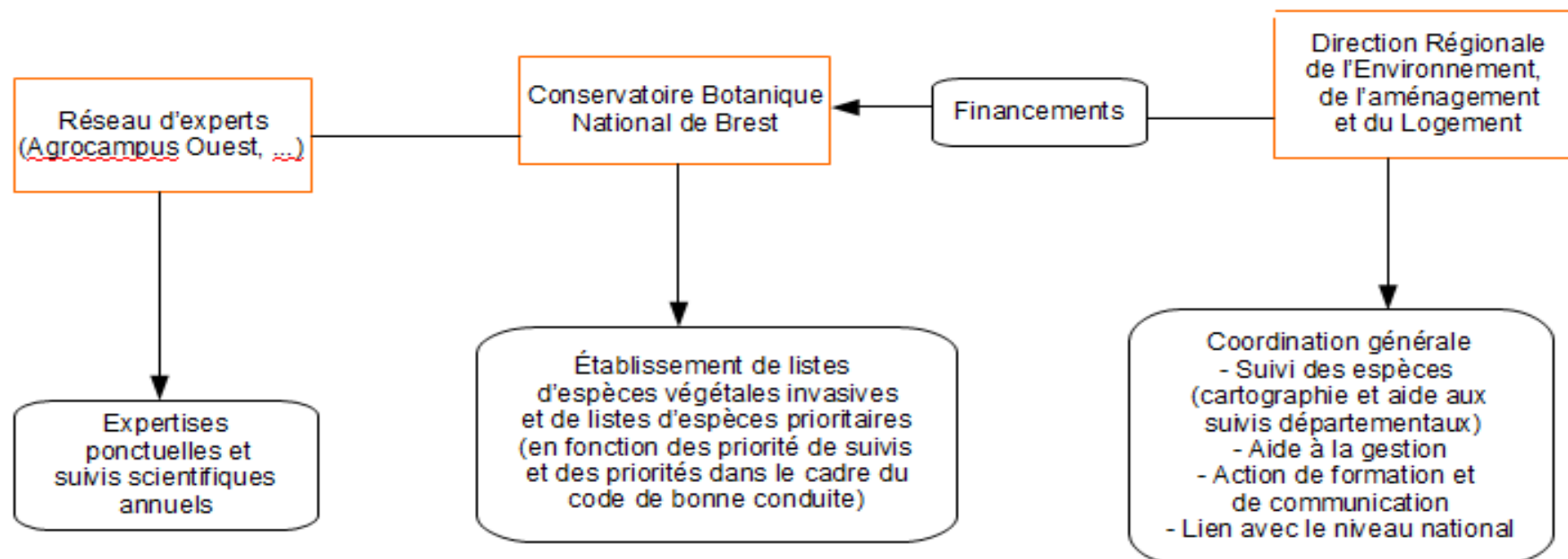


- Animation régionale (DREAL)

Constitution de réseaux départementaux (co-animation  
Fédération de pêche et Conseil général)

# I. Repères....

## Organisation régionale des Pays de la Loire pour la gestion des végétaux invasifs



→ Transfert des informations au niveau départemental dans le cadre du Comité Régional

# I. Repères....

**2011** :

- Colloque régional « Plantes invasives, la nécessité de différentes approches » (mai 2011)
- Adoption d'une stratégie régionale basée sur plusieurs axes (prévention, connaissance et formation, programmes de recherche, définitions de priorités)

**2015** : premier bilan de la stratégie régionale (DREAL)



## **II. Recommandations générales de la stratégie**

- Avoir une stratégie prenant en compte le milieu dans son ensemble (restauration du milieu, pourquoi on intervient)**
- Travailler à la fois de façon préventive et de façon curative**
- Amplifier les programmes de recherche appliquée à la gestion des espèces et des milieux**
- Mettre en place des outils d'observation permanente**
- Dégager la possibilité d'aides publiques pour des propriétaires gestionnaires privés de zones humides ou de masses d'eau au même titre que les gestionnaires publics**
- Mettre en œuvre des mesures réglementaires appropriées**
- Impulser la création de pépinières innovantes de végétaux et semences locaux**

### III. Recommandations de la stratégie en terme de gestion

#### Axe n° 1 : définir des stratégies d'intervention

> Mettre en place un dispositif de veille et d'alerte (« émergentes »),,



> Densifier et maintenir une connaissance actualisée



> Organiser régulièrement des journées de sensibilisation, de reconnaissance des espèces, et de formation



> Intervenir rapidement lors de l'apparition de nouvelles espèces envahissantes ou potentiellement envahissantes



C'est parti !



Dur, dur !



Ça roule !



Un jour peut-être...



## **Axe n° 2 : définir des tactiques d'intervention (à l'échelle des bassins versants régionaux) (plan régional d'action)**

**> Définir des priorités géographiques d'intervention**



**> Définir des priorités d'intervention par espèce**

## **Axe n° 3 : Respecter des règles « de bonne conduite des projets »**

**- Choisir la période d'intervention la plus adaptée**



**- Prévoir la destination et le traitement des déchets éventuels**

**- Exercer, après la première intervention, un contrôle régulier**

**- Prévoir des mesures compensatoires**



**- Mettre en place des protocoles communs de suivi**

## IV. Points forts et difficultés



### 1. Constituer des réseaux

### 2. Développer les connaissances sur l'écologie des espèces et les moyens de gestion

- Des avancées notables (la mise en place de programmes expérimentaux et de suivis scientifiques de chantiers (jussie, renouées, élodées, crassule de Helms ...) grâce à une collaboration intense entre chercheurs et gestionnaires (réseau d'experts)
- Le développement de démarches innovantes (code de conduite horticole, les suivis de chantiers avec une évaluation économique, lancement de démarches collaboratives avec des chercheurs en économie (Brière), groupe « national » hydrocharitacées)

### 3. Sur les actions de formation

- Des actions de formation en phase avec la stratégie



## IV. Points forts et difficultés



**Contexte : Réduction des moyens financiers, évolution des compétence des collectivités (GEMAPI)**

- 1. Des départements très inégalement concernés et des organisations différentes : des moyens et une « mobilisation » différente.**
- 2. Des échanges souvent insuffisants entre les différents échelons et au sein de chacun d'entre eux (manque de retour régional, manque d'échanges au sein des départements, écart entre la perception nationale et locale).**
- 3. Des faiblesses d'animation départementale et régionale (manque de temps, de moyens humains, de crédits...)**
- 4. Des baisses de motivation et des découragements (manque de réponses aux questions posées, multiplication des espèces et des foyers, manque de temps à consacrer par rapport à d'autres thématiques)**
- 5. Des difficultés importantes au niveau du suivi des espèces et de la bancarisation des données (saisie et remontée des informations de plus en plus difficile)**

**6. Absence de développement réel de stratégies territorialisées**



## V. Pistes d'amélioration ...

### 1. Développer/Renforcer l'animation régionale :

- Transfert au CEN Pays de la Loire
- Création d'un poste dédié (Suivi des espèces (définir les priorités), Aide à la gestion (plus de proximité, favoriser les échanges), Sensibilisation et formation)

### 2. Développer/Renforcer une animation locale (départementale, de bassin...)

- Vers un poste dédié ? (incertitudes fortes en raison GEMAPI et loi Notre)
- Renforcer les réseaux locaux et le partage d'informations (journées d'échanges)
- Définir des stratégies territorialisées (définir des priorités)



## V. Pistes d'amélioration ...

### 3. Maintenir/renforcer le réseau d'experts

- Partenariat à renforcer avec le CBNB



- Partenariat à développer avec d'autres structures à implantation locale (FDGDON, associations naturalistes..)



- Promouvoir des montages de programmes de recherche-actions avec des organismes de recherche ??



..... La suite avec le CEN Pays de la Loire !



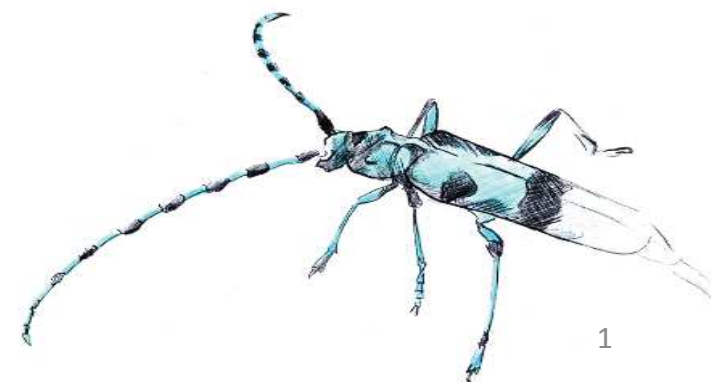
Download from  
Dreamstime.com  
3124402  
Yael Weiss | Dreamstime.com

**Journées d'échange « Espèces Exotiques Envahissantes »  
15 & 16 novembre 2016, Orléans**

2016 → 2017...

**RÉSEAU RÉGIONAL ESPÈCES EXOTIQUES ENVAHISSANTES**

STRATÉGIE RÉGIONALE DES PAYS DE LA LOIRE - *PERSPECTIVES*



# Mise en œuvre d'un programme d'action en 2016...

- Contexte :

Co-animation du réseau Pays de la Loire par le CEN et la DREAL en 2016

Mise en œuvre d'un programme d'action



# Mise en œuvre d'un programme d'action en 2016...

## → Animation des comités techniques

- « Détection précoce et réaction rapide »
- « Prévention »
- « Suivi espèces »
- « Gestion différenciée et Recherche »

## → Elaboration d'un dispositif de détection précoce et de réaction rapide

- Protocole sur la flore invasive émergente et dispositif global faune + flore
- Préparation de documents de communication
- Dispositif expérimenté sur quelques cas concrets (Gétigné, Marais Breton...)



## Mise en œuvre d'un programme d'action en 2016... (suite)

- Développement d'outils méthodologiques :
  - Diagnostic partagé, analyse et évaluation du risque, tableau de bord « Gestion »...
- Engagement d'une réflexion sur la commande publique
- Premières bases pour l'élaboration d'une stratégie de formation (calendrier CEN, kit de formation...)
- Suivi espèces : précision de l'objectifs prioritaire

« *Bancariser les données EEE **émergente** à l'échelle régionale afin de générer des informations de sensibilisation, de formation et d'alerte auprès des réseaux d'observateurs potentiels et des décideurs.* »
- Recherche : réflexion en cours sur l'entrée « résilience marais/EEE »





# Perspectives...

## ...préparation d'une programmation 2017-2019



### 1 Stratégie :

Prévention + Détection précoce + « Gestion différenciée »

---

**Mutualisation des compétences**

=

**Stratégie EEE  
Pays de la Loire**

### 3 axes principaux

- Poursuivre l'animation d'un réseau EEE des Pays de la Loire élargi
- Mobiliser les collectivités et gestionnaires d'espaces naturels
- Développer et coordonner l'accompagnement opérationnel auprès des collectivités et gestionnaires d'espaces naturels



# Perspectives...

## ...préparation d'une programmation 2017-2019



### ■ Poursuivre l'animation d'un réseau EEE des Pays de la Loire élargi



Objectif : Développer une approche multicritères fondée sur la mutualisation des compétences (sectorielles et géographiques)



Par la mobilisation des réseaux au sein des comités techniques et dispositifs opérationnels

- gestion de l'eau,
- gestionnaires milieux naturels et naturalistes,
- police de l'environnement et réglementation
- sanitaires et de santé publique....



Par la compréhension des diverses perceptions et rapports aux EEE



Par l'organisation d'espaces de rencontres et d'échange d'expérience



Par la participation au GW bassin



# Perspectives...

## ...préparation d'une programmation 2017-2019



### ▪ Mobiliser les collectivités et gestionnaires



Objectif : prévenir et sensibiliser et mettre en cohérence les politiques publiques relatives aux EEE



Par l'élaboration d'une stratégie régionale de formation

- Etat des lieux, développement (objectifs, publics cibles, moyens...)
- Projet de calendrier mutualisé « découverte-reconnaissance des EEE »



Par l'élaboration et la mise en œuvre d'une stratégie de communication :

- mobilisation du levier « commande publique »
- Réflexion sur l'organisation d'un colloque régional EEE en 2018...



# Perspectives...

## ...préparation d'une programmation 2017-2019



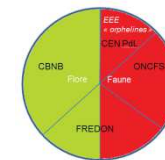
- Développer et coordonner l'accompagnement opérationnel auprès des gestionnaires et collectivités



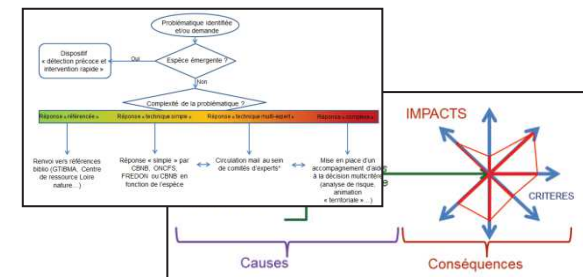
Objectif : Aider à la décision des gestionnaires et collectivités



Par la mise en œuvre d'un dispositif régionale sur la détection précoce et la réaction rapide



Par la création et la mise en œuvre d'un dispositif d'accompagnement pour la gestion des EEE installées



En favorisant une entrée « résilience milieu »



**Journées d'échange « Espèces Exotiques Envahissantes »  
15 & 16 novembre 2016, Orléans**

*Merci de votre attention !*



**2016...2017→2019**

**RÉSEAU RÉGIONAL ESPÈCES EXOTIQUES ENVAHISSANTES**

**ANIMATION DU RÉSEAU ET ACCOMPAGNEMENT OPÉRATIONNEL DES TERRITOIRES**

