

An aerial photograph of the Loire estuary, showing a complex network of canals and dikes that branch out from the main river channel. The landscape is a mix of green fields and brownish water. In the distance, a small town is visible. The sky is clear and blue.

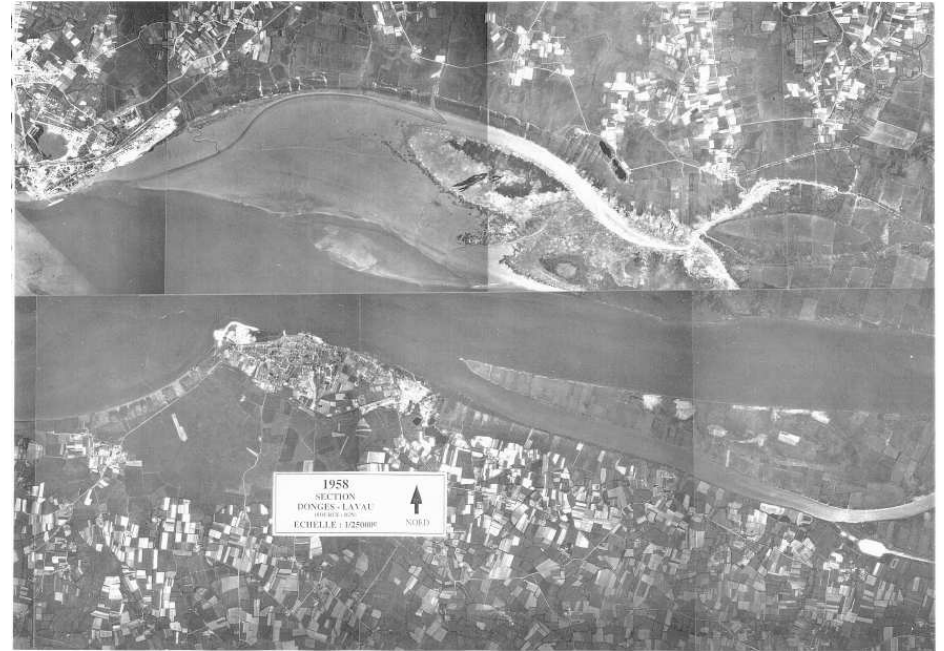
Estuaire de la Loire

CONCILIER DES ENJEUX FORTS

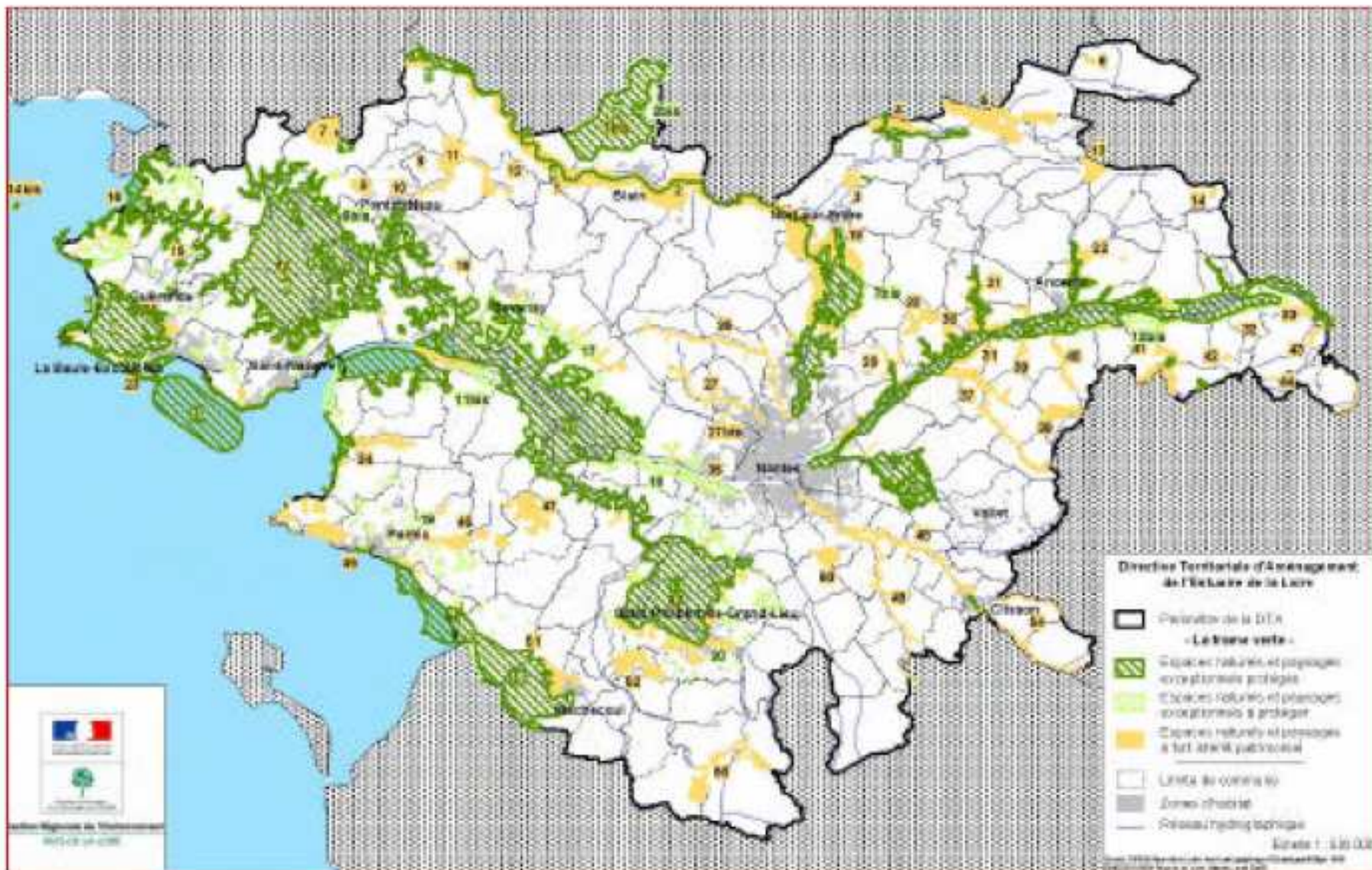


*Les îles du sud-Loire et les nombreux trous de chasse
(cliché : F. Latraube/ONCFS, 2008)*





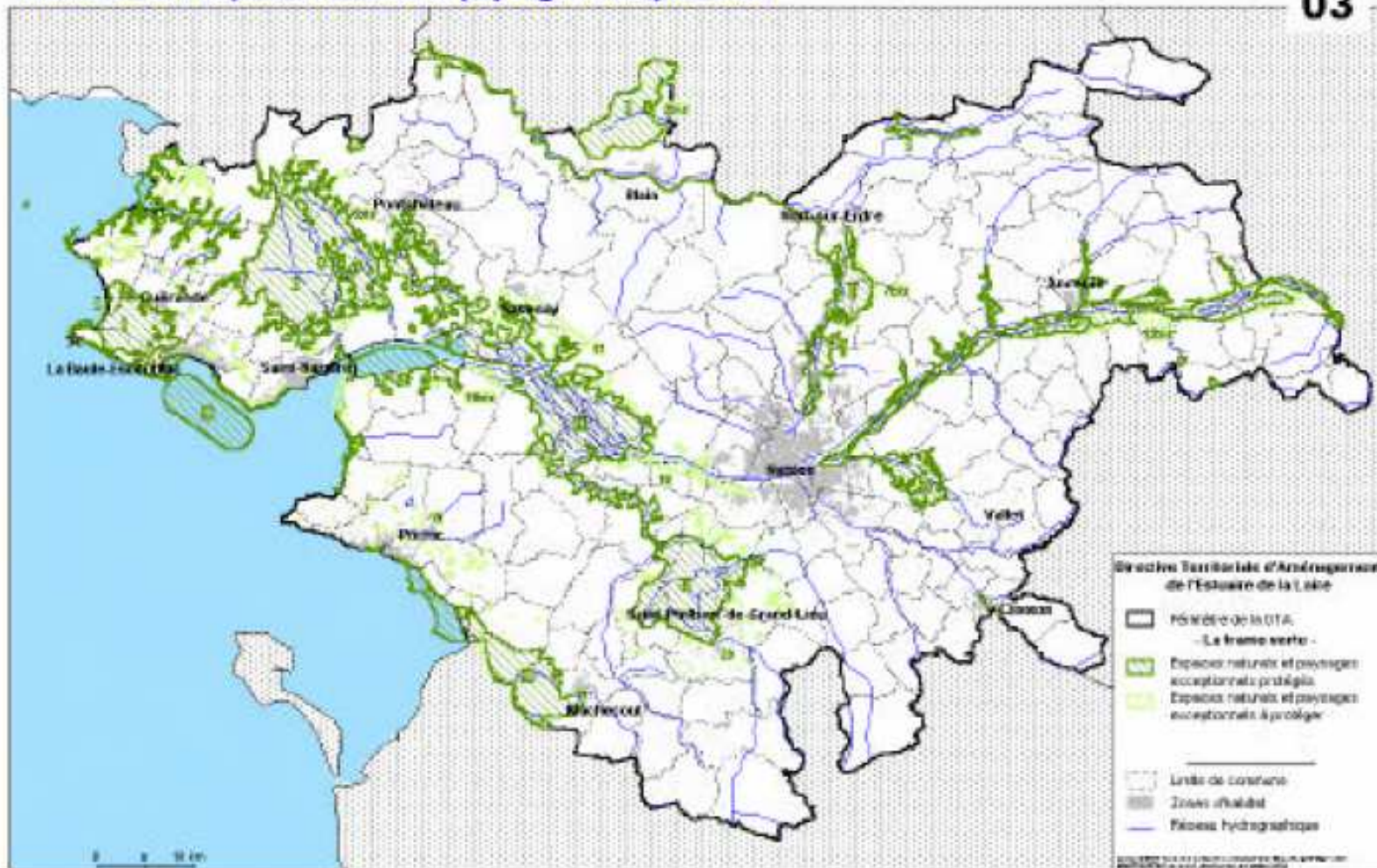




ENJEUX BILOGIQUES DE LA SAUVEGARDE DU LITTORAL



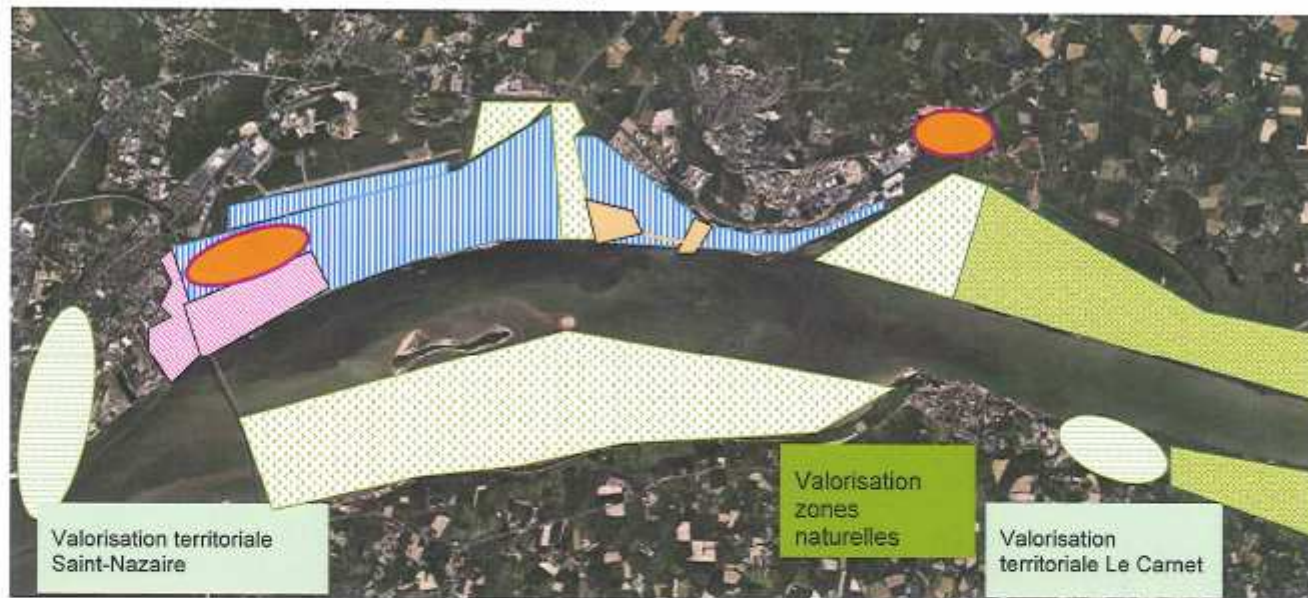
Planche n° 30



Directive Territoriale d'Aménagement de l'estuaire de la Loire



Configuration du secteur aval à l'issue du projet stratégique



-  Zone industrialo portuaire
-  Zone préservée sous responsabilité Port
-  Zone préservée sous responsabilité d'un autre acteur de l'estuaire
-  Projets d'enjeux territoriaux (Ville-Port et Avant-Port à Saint-Nazaire, Le Carnet)
-  Plate forme logistique embranchée fer (espace logistique multimodal de Montoir, Nord Donges-Est)
-  Aménagement du nouveau Terminal Conteneur de dimension européenne
-  Aménagement du nouveau Terminal Sablier

STRATEGIE A LONG TERME DU CONSERVATOIRE DU LITTORAL 2005-2050

STRATEGIE D'INTERVENTION
DU CONSERVATOIRE DU LITTORAL

Périmètre d'intervention approuvé
par le Conseil d'administration



Périmètre d'intervention proposé
par le Conseil de riveage



en première priorité



en deuxième priorité



en troisième priorité



PROTECTION FONCIERE

Domaine acquis ou affecté
au Conservatoire du Littoral (☒)



Domaine public maritime confié
au Conservatoire du Littoral



Projet de Département
(Espaces naturels sensibles)



Foetus domaniaux



PROTECTION REGLEMENTAIRE
OU CONTRACTUELLE

Plan national



Arrêté de protection de biotope



Site classé



Réserve naturelle



Réserve naturelle volontaire



Servitude au profit
du Conservatoire du Littoral



Foetus relevant du régime foncier



Limite territoriale de compétence



Mer ou plan d'eau



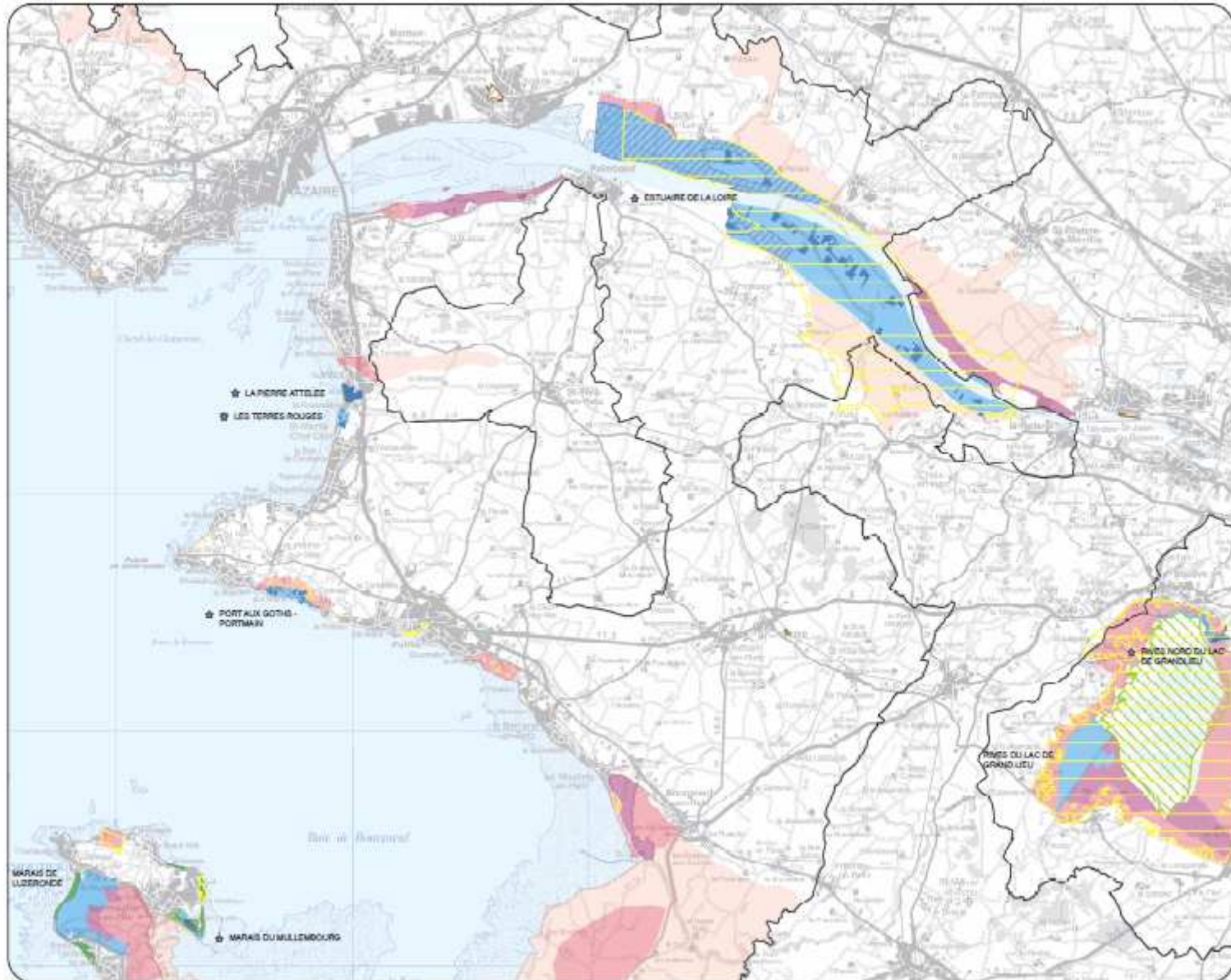
0 0,5 1 km



Source de données
Ministère de l'Énergie et de
l'Équipement (cartes IGN)
Bureau National d'Évaluation
du Littoral (BNE) 2005
Conseil général

Service administration des données
CRLR, Nantes - mai 2005

Plan cartographique
© IGN Paris - IGN Distribution © 2005
© IGN Paris - IGN Distribution & IGN
REPRODUCTION INTERDITE

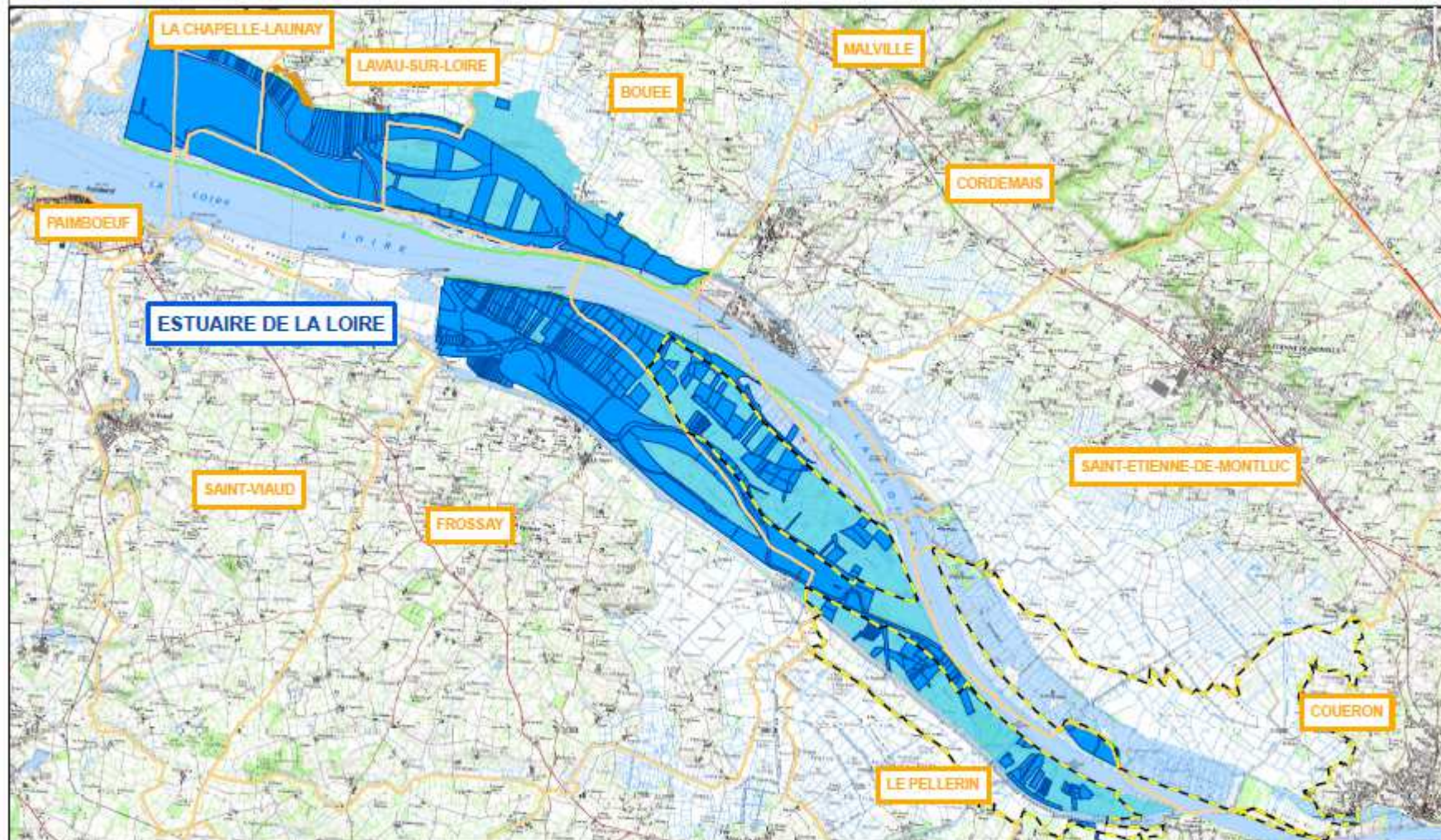


LOIRE ATLANTIQUE - Estuaire de la Loire

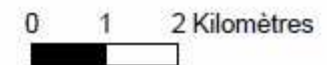
Mesures de protection foncière



Conservatoire du littoral



- | | |
|--------------------------------|---|
| Propriété du CdL | Zone de préemption du Département (ENS) |
| Périmètre d'acquisition du CdL | Propriété du Département (ENS) |
| Limite Communale | Propriété communale |



Base cartographique : IGN Paris Scan 25 - BD Carthage / Source cartographique : CdL octobre 2012 - Conseil général de Loire-Atlantique - IFN 2003

Périmètre d'intervention 3500 ha

ACQUIS : 2800 ha:

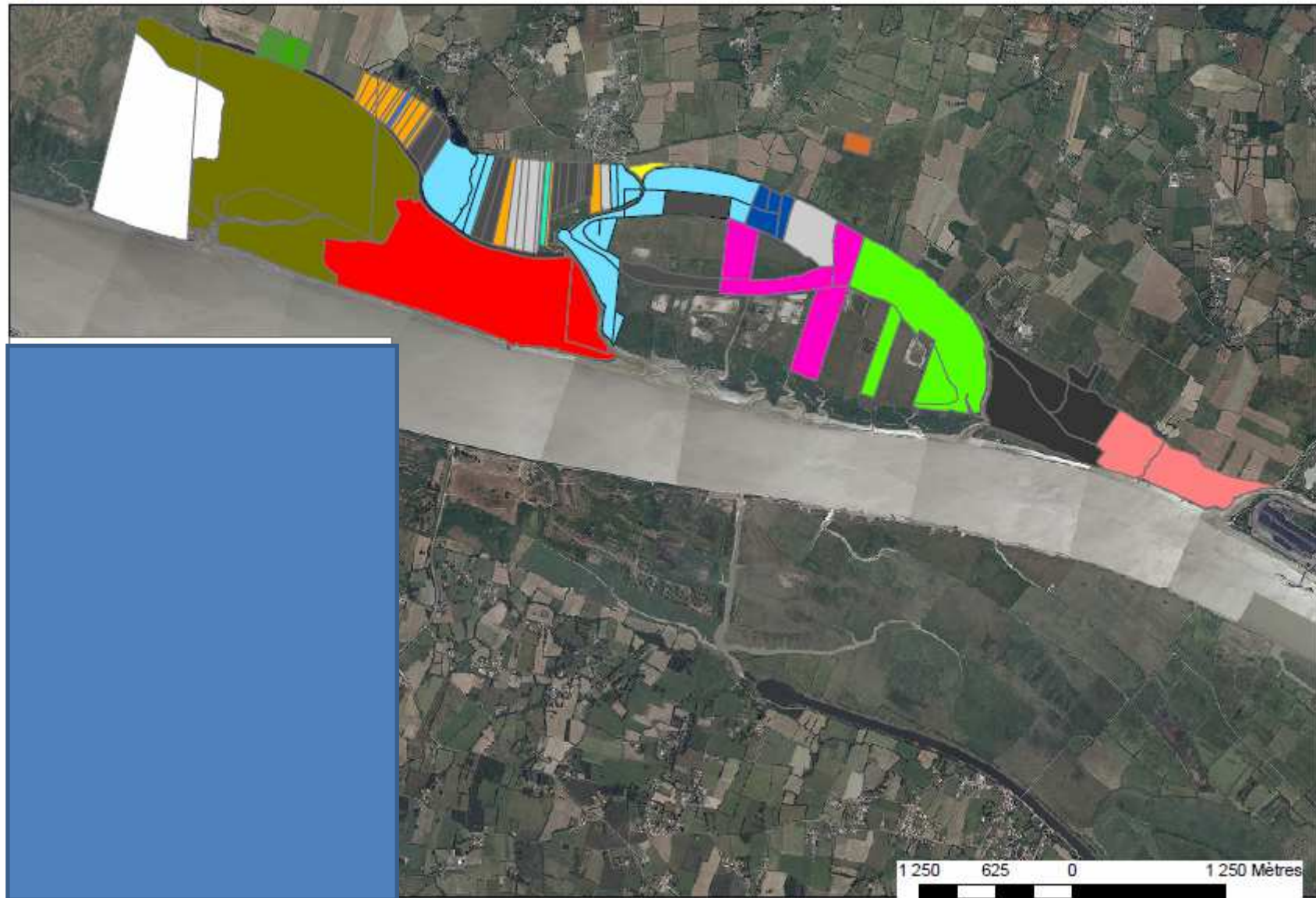
Grand port maritime :1600 ha

Conseil général : 300 ha

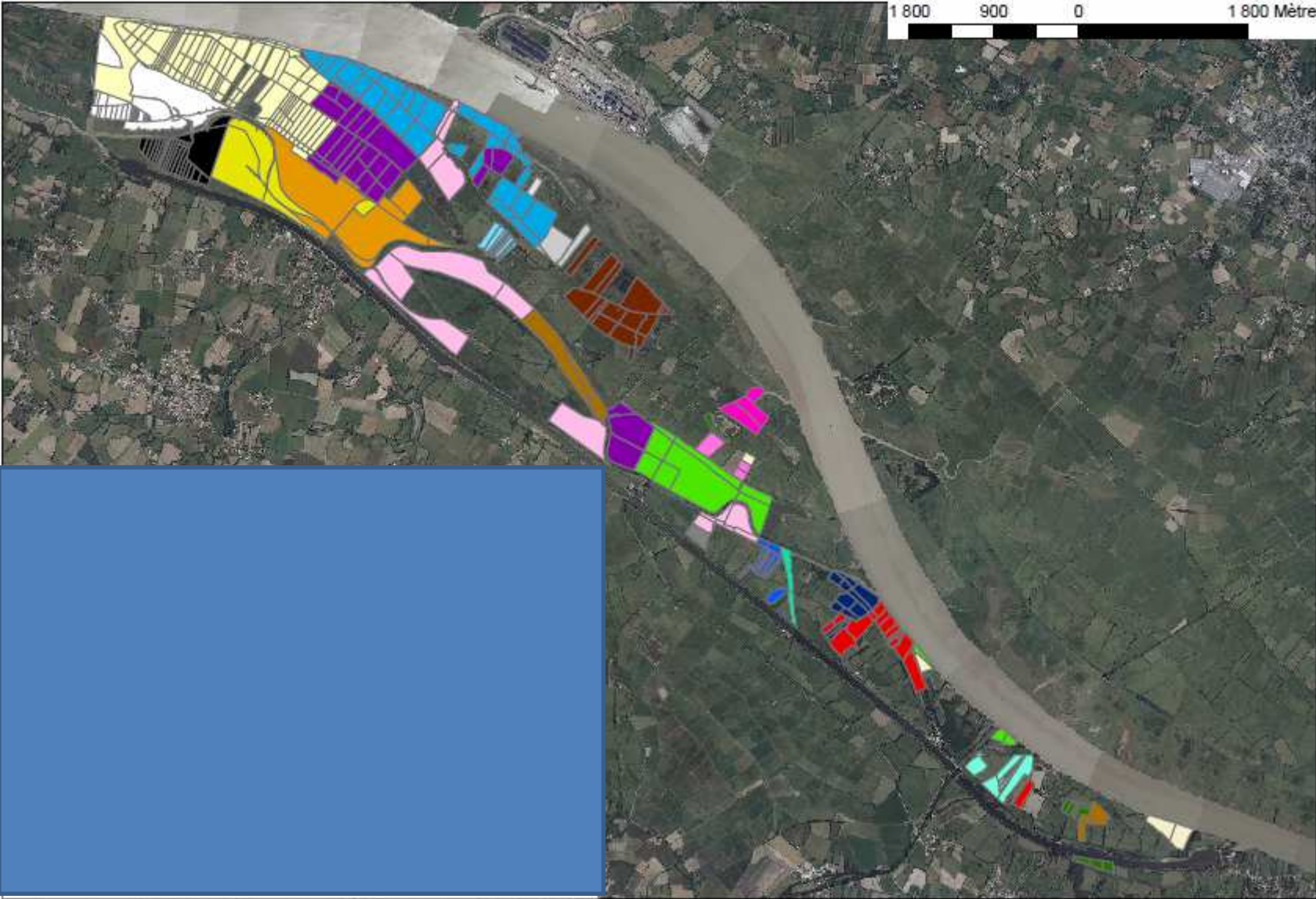
Etat DPF : 500 ha

Acquisitions aux particuliers : 400 ha

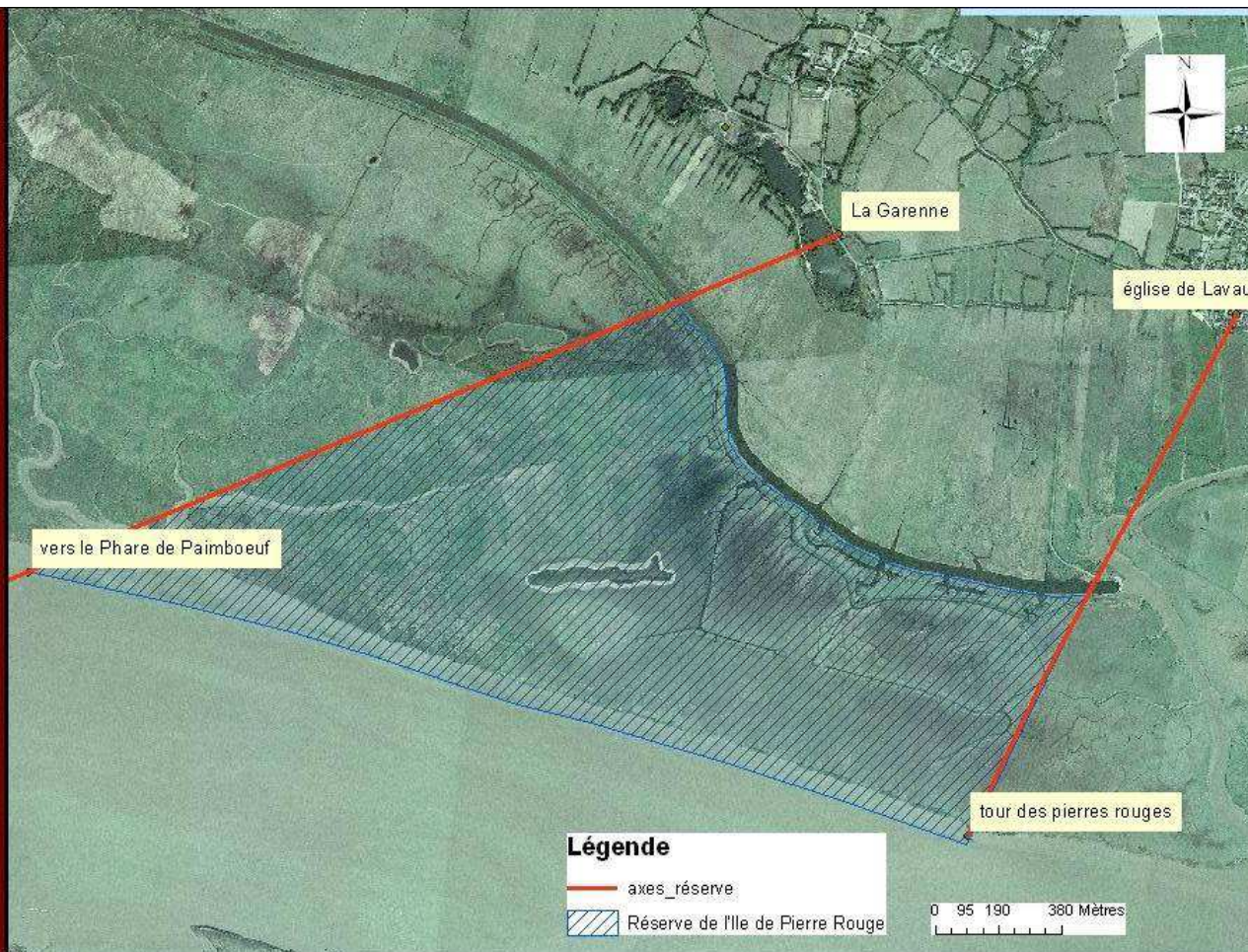
Agriculteurs conventionnés sur les terrains du Conservatoire du Littoral - Rive Nord de l'Estuaire de la Loire



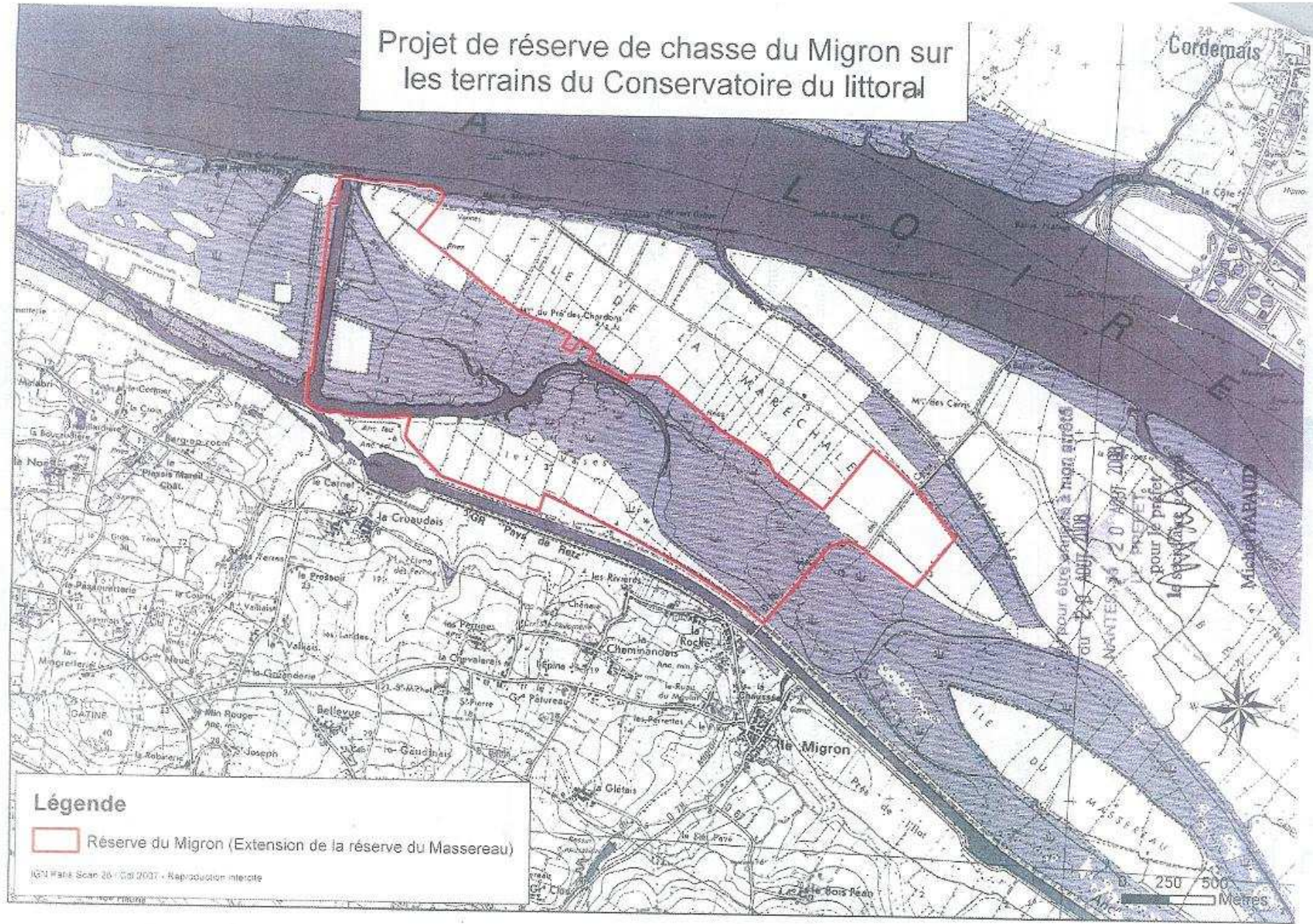
Agriculteurs conventionnés sur les terrains du Conservatoire du Littoral - Rive Sud de l'Estuaire de la Loire



Réserve de l'Île de Pierre Rouge



Projet de réserve de chasse du Migron sur les terrains du Conservatoire du littoral



Légende

 Réserve du Migron (Extension de la réserve du Massereau)

IGN France Scan 26 / Oct 2007 - Reproduction interdite

pour être validés à mon arrest
du 28 août 2010
NOTES 20 août 2010

pour le préfet
la secrétaire

Michel TABAUD