

JOURNEE D'ECHANGES CHERCHEURS – GESTIONNAIRES SUR LE BASSIN DE LA LOIRE

*Vers une synergie chercheurs-gestionnaires pour les suivis
long-terme sur les zones humides et cours d'eau*

11 novembre 2024, INSA CVL, Blois (41)

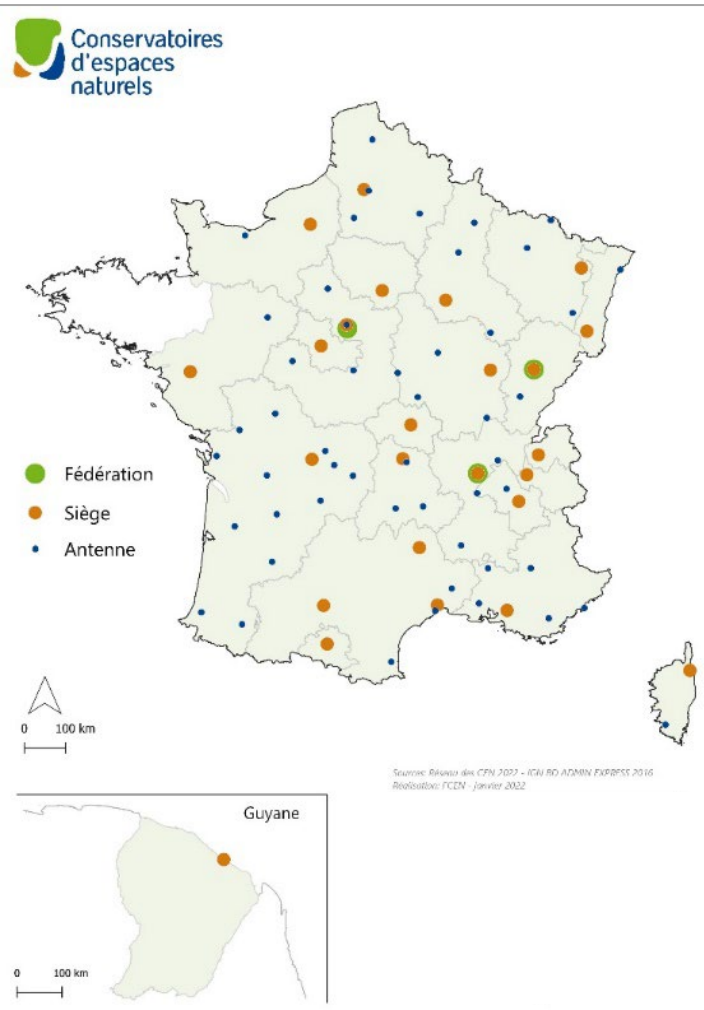
Avec le soutien de :



Financé par
l'Union européenne



- *Les Conservatoires d'espaces naturels*



Un réseau de 24 Conservatoires d'espaces naturels

- Connaître
- Protéger
- Gérer
- Valoriser
- Accompagner les politiques publiques

Une Fédération (FCEN)
Plus de 30 salariés sur 3 sites :

- Pôle réseau
- Pôle Loire
- ORE
- Plan de gestion
- Carbone
- Life Natur'Army
- MhéO
- Pôle Rhône-Saône
- Pôle-relais Tourbières
- PNA Chiroptères

Un réseau
comptant plus
de 1 000
salariés

- *Le Pôle Loire de la FCEN*

↘ 3 missions inscrites dans le cadre de plan Loire grandeur nature



Jussie à grande fleur S. Varray 2015

- L'animation du réseau d'acteurs Espèces Exotiques Envahissantes
Anouk Horman : anouk.horman@reseau-cen.org

- L'animation du réseau d'acteurs zones humides
Charlotte Le Moigne : charlotte.lemoigne@reseau-cen.org

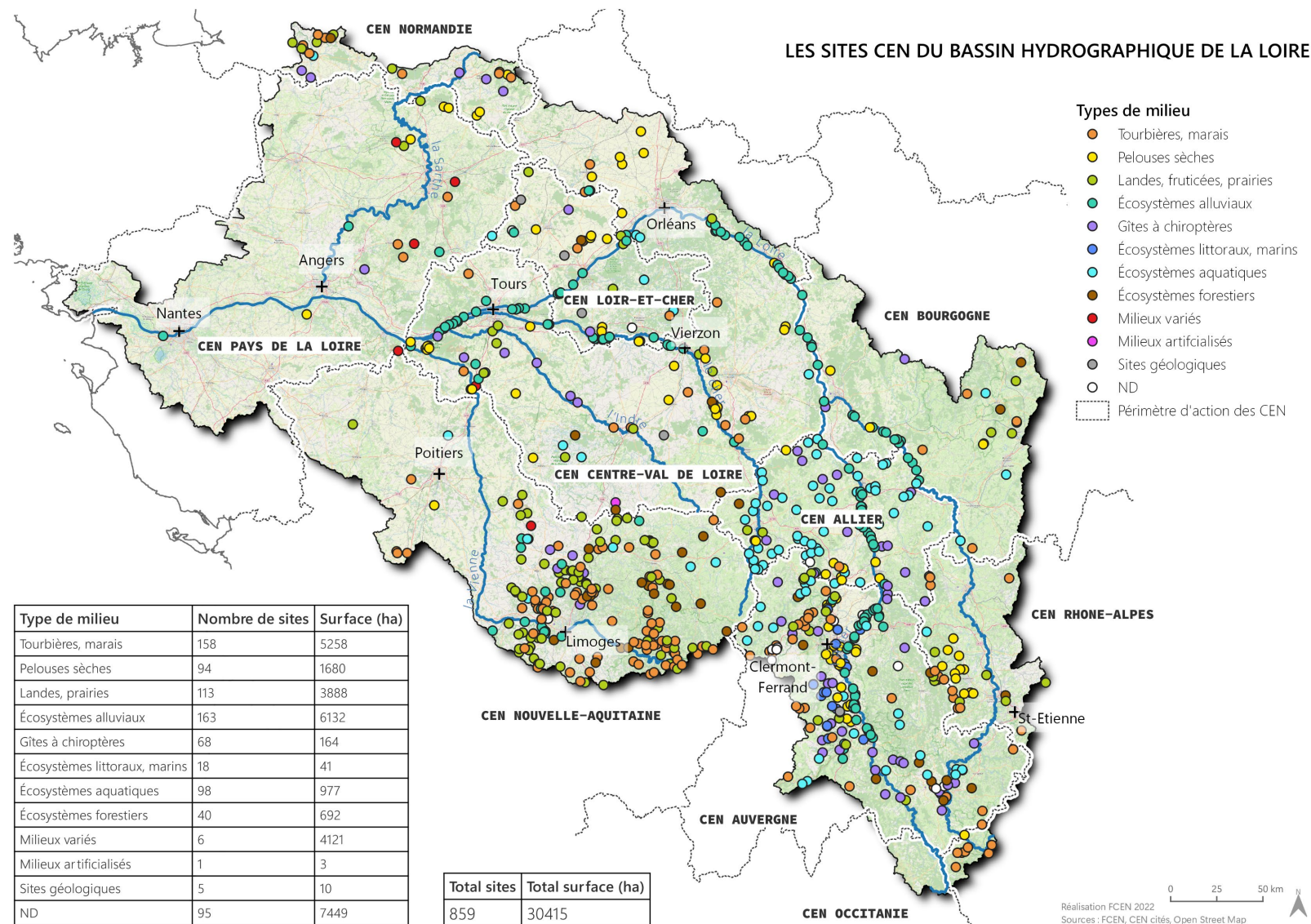


Ripisylves ligériennes - A. Meheust, FCEN



- La coordination du [Centre de ressources Loire nature](#)
Tom Bernard/Chloé Malik & Agnès Raysséguier :
tom.bernard@reseau-cen.org/chloe.malik@reseau-cen.org & agnes.raysseguier@reseau-cen.org

- *Les sites CEN sur le bassin de la Loire*



Observation de l'hydrosystème Loire, des sociétés humaines sur son bassin versant et la coévolution hydrosystème – sociétés



- Intégrée dans un réseau (RZA) de 15 Zones Ateliers labellisées
- La ZAL c'est 15 unités de recherche et plus de 100 chercheurs et doctorants

Les objectifs principaux :

- Améliorer et élargir les possibilités de recherche collaborative
- Développer la compréhension à plusieurs échelles géographiques et temporelles sur le bassin de la Loire
- Mieux valoriser les travaux de recherche
- Développer des partenariats avec les gestionnaires

Un réseau de sites d'observation 2025-2029

Zone Atelier
Loire

Plateformes
Grands Cours d'Eau
et Têtes de Bassin

Renforcement de la recherche en plateforme :

Intégration des sites satellites/annexes

Mise en place d'une **bdd à l'échelle du BV**

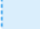

Analyse de données avec changement d'échelle

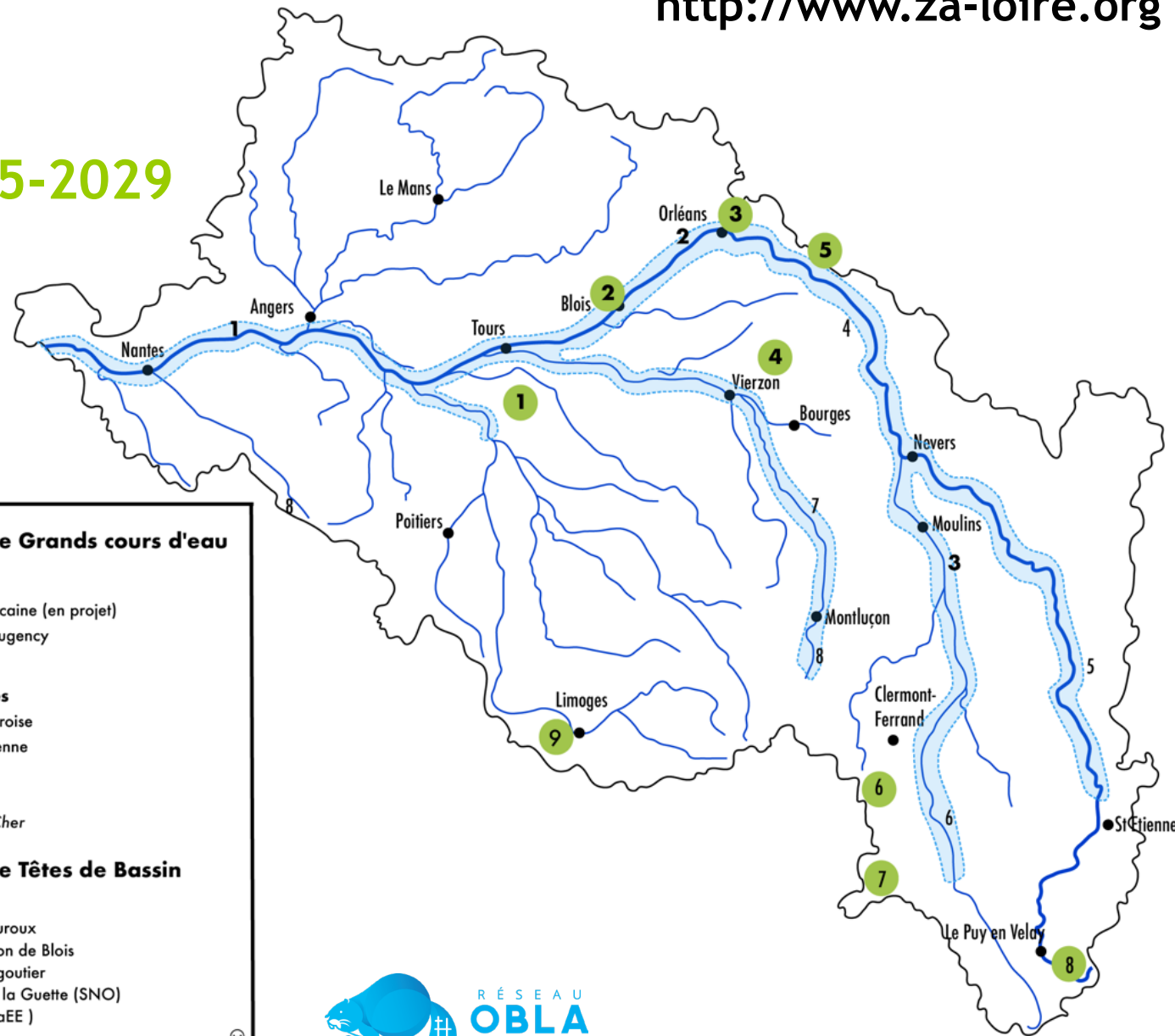
Sélection et compromis en autour :

Des paramètres suivis

Du choix des capteurs

Des protocoles mis en place

 Plateforme Grands cours d'eau
Sites ateliers
1- Loire Armoricaine (en projet)
2- Mareau-Beaugency
3- Bas Allier
Sites annexes
4- Loire Sancerroise
5- Loire Forezienne
6- Haut Allier
7- Cher alluvial
8- Gorges du Cher
 Plateforme Têtes de Bassin
Sites ateliers
1- Bassin du Louroux
2- Agglomération de Blois
3- Bassin de l'Egoutier
4- Tourbière de la Guette (SNO)
5- OPTMix (AnaEE)
Sites annexes
6- Lac Aydat (Obs. des lacs volcaniques)
7- Tourbière de la Plaine Jacquot
8- Lac Issarlès
9- Bassin de l'Aixette





**L'OFFICE FRANÇAIS DE LA BIODIVERSITÉ
DANS LE RENFORCEMENT
DES COLLABORATIONS
SCIENCES-GESTION**



**BIODIV'
FRANCE**

Ana ELKAIM

Chargée de mission Sciences
et Gestion d'aires protégées –
Animation du réseau SINAPCE
dans le cadre du projet LIFE
Biodiv'France

LIFE BIODIV'FRANCE : Fiche d'identité



CONSORTIUM

Coordinateur : OFB
Bénéficiaires : 30
Entités affiliées : 17



DURÉE

9 ans, 3 x 3 ans



BUDGET

Total : 50,4 M€
Subvention UE : 30,2 M€
Cofinancement MTECT : 4,2 M€
Fonds complémentaires : 283M€

LOCALISATION



France entière (hexagone + outremer) sauf
la région Grand Est



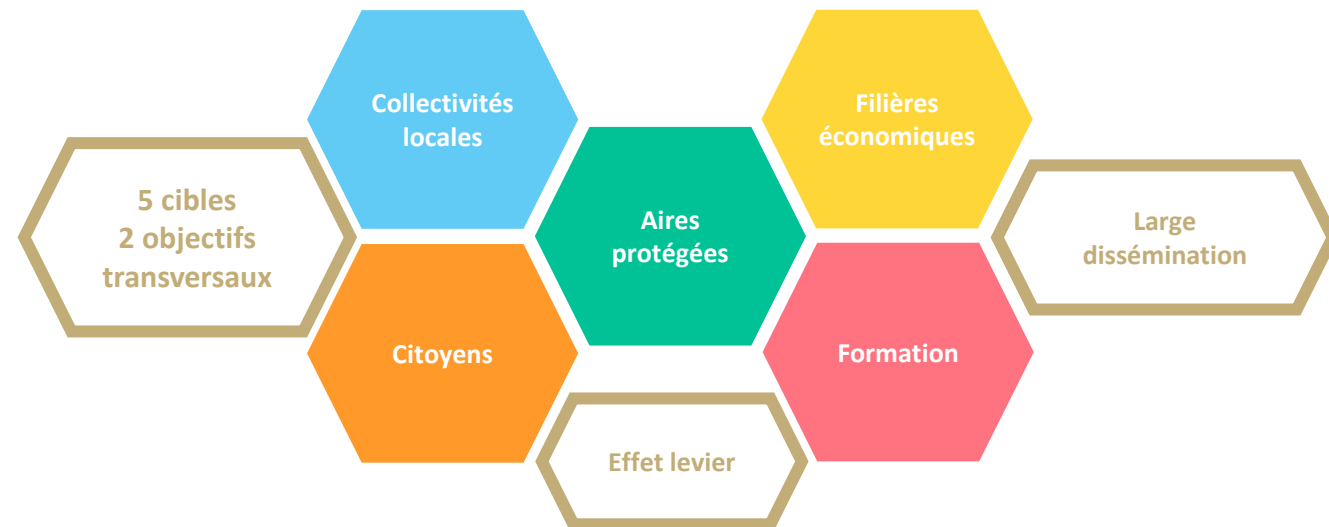
STRATÉGIE DE RÉFÉRENCE

Stratégie nationale pour la biodiversité 2030



AMBITION

La reconquête de la biodiversité en agissant
sur les pressions directes et indirectes



Stratégie Nationale pour les Aires Protégées

PLAN D' ACTIONS NATIONAL 2021-2024



OBJECTIF 2

ACCOMPAGNER LA MISE EN ŒUVRE D'UNE GESTION EFFICACE ET ADAPTÉE DU RÉSEAU D'AIRES PROTÉGÉES



Mesure 6
Renforcer la formation des gestionnaires d'aires protégées et l'animation du réseau

Mesure 17
Faire bénéficier les gestionnaires d'aires protégées et les acteurs des territoires de la connaissance adaptée

OBJECTIF 7

CONFORTER LE RÔLE DES AIRES PROTÉGÉES DANS LA CONNAISSANCE DE LA BIODIVERSITÉ



Stratégie Nationale pour les Aires Protégées

PLAN D' ACTIONS NATIONAL 2021-2023

1

Appuyer une **animation nationale et régionale** de réseaux de gestionnaires et de scientifiques référents en lien avec la gestion et l'évaluation des aires protégées.

2

Développer une **plateforme de mise en réseau régionalisée** (y compris écorégion ou façades maritimes) permettant une **mutualisation et un partage des expertises** entre gestionnaires et chercheurs.

3

Coproduire une **synthèse des questions scientifiques** issues des besoins et problématiques de gestion des aires protégées et de conservation de la biodiversité à partir d'échanges et questionnements avec les têtes de réseau.

4

Organiser des **ateliers thématiques** avec des organismes de recherche et des scientifiques pour **poser des problématiques** de recherche adaptées aux aires protégées.



Déclinaisons par l'OFB

- Animer une **dynamique nationale**
 - Assurer un **rôle d'appui à la dimension régionale**
-
- Organisation de rencontres nationales, enquêtes, collaborations
 - Réseau des Agences Régionales de Biodiversité
 - Lien à construire avec les Zones Ateliers ?
 - Autres...



Journée d'échanges chercheurs- gestionnaires Bassin de la Loire

**Prise en main au niveau biogéographique d'un
besoin exprimé au niveau du bassin de la Loire**

- Valorisation de cette démarche auprès d'autres territoires
- Conforter le rôle des aires protégées dans la connaissance de la biodiversité pour une gestion efficace et adaptée

Merci
pour votre attention



**BIODIV'
FRANCE**

Cofinancé par l'Union européenne. Les points de vue et les opinions exprimés sont toutefois ceux des auteurs et ne reflètent pas nécessairement ceux de l'Union européenne ou de CINEA. Ni l'Union européenne ni l'autorité chargée de l'octroi de la subvention ne peuvent en être tenues pour responsables.

- *Rappel des objectifs de la Journée*



Journée d'échanges chercheurs - gestionnaires

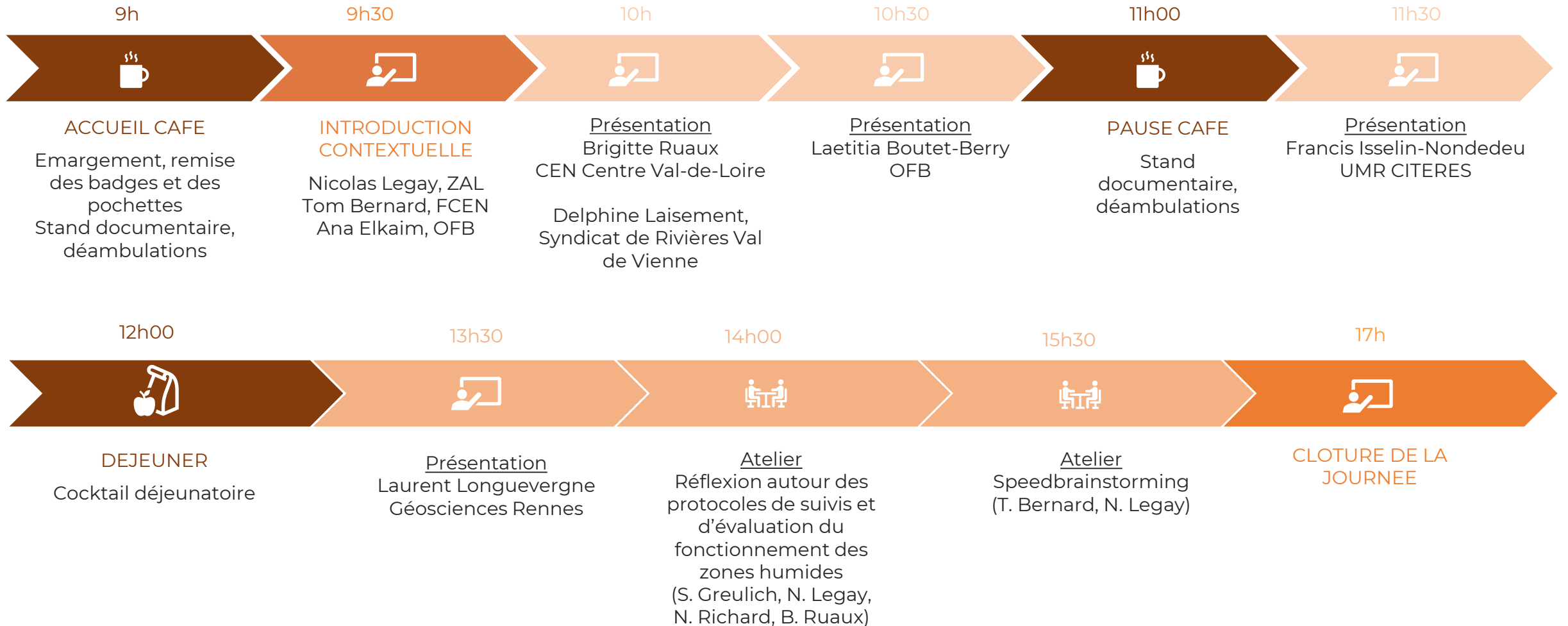
« Vers une synergie chercheurs-gestionnaires pour
les suivis long-terme sur les zones humides et cours d'eau »

Le 21 novembre 2024
INSA Centre-Val de Loire, Blois (41)

Coorganisée par la Fédération des Conservatoires d'espaces naturels (FCEN)
et la Zone Atelier Loire (ZAL) pour les acteurs du bassin de la Loire

- Favoriser la mise en relation et les échanges entre chercheurs et gestionnaires ;
- Partager les expériences sur les protocoles de suivi long-terme, en axant sur leurs points communs et d'amélioration éventuels ;
- Identifier des méthodes et des variables suivies afin de définir des protocoles communs permettant à la fois une valorisation scientifique (analysable statistiquement) et l'identification ou la comparaison à des seuils de références

• *Déroulé de la journée*



- *Votre pochette « participant »*

- Programme de la journée
- Sélection bibliographique thématique
- Liste des participants
- Enquête de satisfaction

- *Après les journées*

- Supports des interventions
- Sélection bibliographique thématique
- Compte-rendu



Objectifs :

- Identifier le temps et les moyens disponibles pour suivre les milieux.
- Identifier des variables d'intérêts facilement intégrables dans les protocoles de suivis scientifiques et dans les plans de gestion.
- Mettre au point un protocole emboîté permettant de suivre des taxons et des fonctionnement écosystémiques à l'échelle du bassin versant.

Déroulé de l'atelier :

Phase 1

- Individuellement, vous répondez aux deux séries de questions sur les feuilles dédiées (max 20mn).

Q1 – Est-ce une variable d'intérêt pour votre site (oui / non) ?

Q2 - Est-ce une variable suivie sur votre site (oui / non)

Q3 - Si oui, avec quel protocole (Ligéro / OBLA / Autre) ?

Q4 - Si autre, pourriez-vous le décrire brièvement ?

Q5 - La variable est une variable d'intérêt pour votre site mais vous ne la suivez pas, pourquoi (RH, financements, autres...) ?

Q6 - Si non fait par manque de temps, récolteriez-vous l'échantillon si l'analyse / interprétation de l'échantillon était fait pour vous (oui / non) ?

Q7 - Si non fait par manque de moyen/équipement, récolteriez-vous l'échantillon si le matériel était fourni (oui / non) ?

Q8 – Si la variable sans intérêt pour votre site, seriez-vous prêt à seulement récolter les échantillons pour avoir plus de données sur le BV si le matériel était fourni et l'analyse étaient faites pour vous (oui / non) ?

Déroulé de l'atelier :

Phase 2

- Par groupe, vous échangez autour des différents protocoles qui vous ont été confiés.
- Se baser sur les questions du document et n'hésitez pas à ajouter tout autre information pertinente

Objectifs :

- Identifier et reconnaître les connexions possibles entre les gestionnaires et les chercheurs.
- Inventorier les collaborations déjà établies et les collaborations possibles.

Déroulé de l'atelier :

Phase 1

- Chaque table (e.g. unité de recherche ou partenaire du réseau) dispose de fiche à compléter, d'un marqueur et de pastilles couleur.

Structures
Collaborations passées, en cours ou envisageables (Thématiques, variables, etc.)
Qui d'autres et pour quoi ?



Déroulé de l'atelier :

Phase 1

- Sur le principe d'un speeddating, les équipes se rencontrent 2 à 2. Chaque rencontre dure 8 min.
- Pendant ces 8 min les binômes de cellules identifient oralement les éléments de travail transversaux entre elles. Les éléments pouvant être de 2 types :
 1. Collaboration en cours ou passées
 2. Proposition de collaborations pouvant être envisagées



Déroulé de l'atelier :

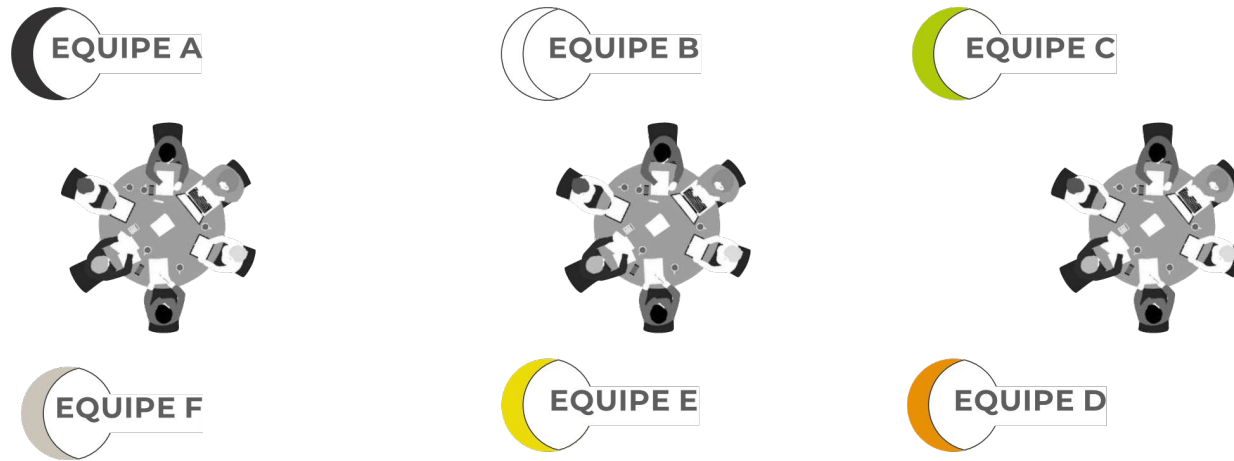
Phase 1

- Sur le principe d'un speeddating, les équipes se rencontrent 2 à 2. Chaque rencontre dure 8 min.
- Pendant ces 8 min les binômes de cellules identifient oralement les éléments de travail transversaux entre elles. Les éléments pouvant être de 2 types :
 1. Collaboration en cours ou passées
 2. Proposition de collaborations pouvant être envisagées (**pastilles**)

Les équipes complètent ensuite une fiche de la table en inscrivant 3 collaborations dont au moins 1 proposition de collaboration envisagée qu'ils indiquent à l'aide d'une pastille de couleur.

Déroulé de l'atelier :

Phase 1

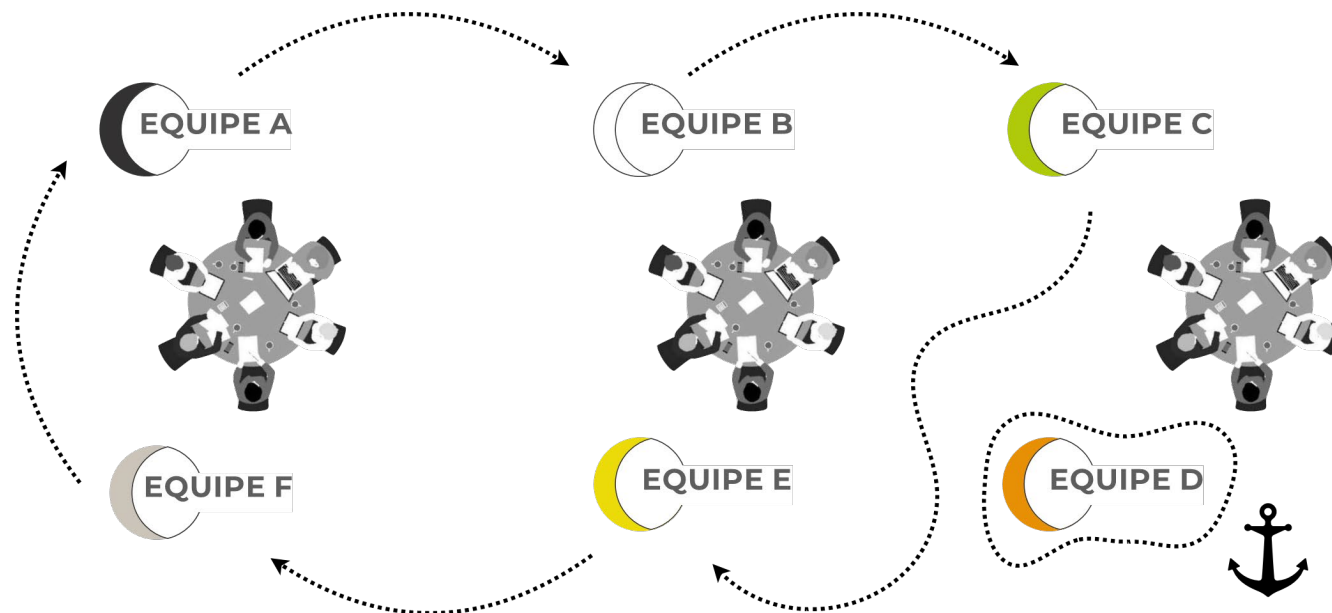


Les équipes tournent dans le sens des aiguilles d'une montre à la fin des 8 min et un nouveau cycle commence avec de nouveaux binômes.



Déroulé de l'atelier :

Phase 1



Les équipes tournent dans le sens des aiguilles d'une montre à la fin des 8 min et un nouveau cycle commence avec de nouveaux binômes.

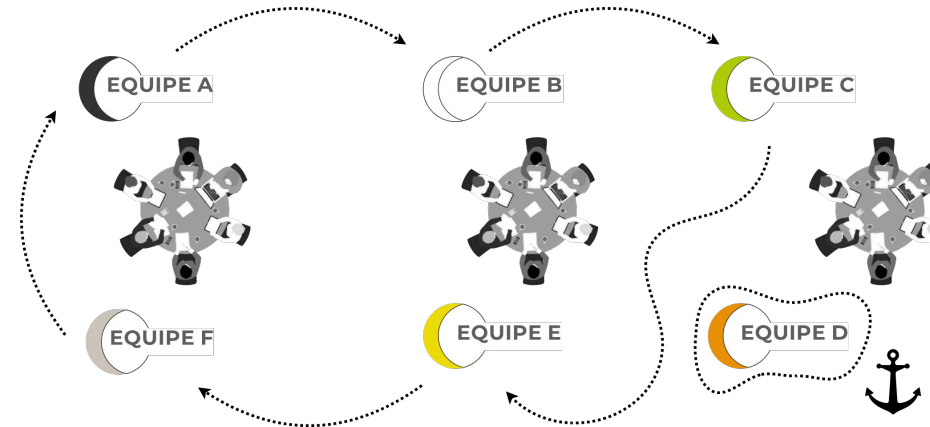


Déroulé de l'atelier :

MEMO

1. Collaboration en cours ou passées
2. Proposition de collaborations pouvant être envisagées (pastilles)

Structures
Collaborations passées, en cours ou envisageables (Thématiques, variables, etc.)
<ul style="list-style-type: none">• Bonum vinum laetificat cor hominis• Vulnerant omnes, ultima neecat• Homo homini lupus ●
Qui d'autres et pour quoi ?



Les équipes tournent dans le sens des aiguilles d'une montre à la fin des 8 min et un nouveau cycle commence avec de nouveaux binômes.



Déroulé de l'atelier :

Phase 2

- Les fiches complétées sont placées sur une grande table.
- La lecture des fiches se fait individuellement et chacun réfléchit à sa contribution possible aux propositions de collaboration (**pastilles**) faites sur les fiches.
- Lorsque qu'une contribution est identifiée, la personne indique dans la partie du bas de la fiche une brève description de sa proposition de contribution.



Déroulé de l'atelier :

Phase 2

- La lecture des fiches se fait individuellement et chacun réfléchit à sa contribution possible aux propositions de collaboration (**pastilles**).

Structures
Collaborations passées, en cours ou envisageables (Thématiques, variables, etc.)
<ul style="list-style-type: none">• Bonum vinum laetificat cor hominis• Vulnerant omnes, ultima neecat• Homo homini lupus ●
Qui d'autres et pour quoi ?
Stéphanie : Bonum vinum laetificat cor hominis Nicolas : Vulnerant omnes, ultima neecat

- Lorsque qu'une contribution est identifiée, la personne indique dans la partie du bas de la fiche une brève description de sa proposition de contribution.



REMERCIEMENTS

JOURNEE D'ECHANGES CHERCHEURS – GESTIONNAIRES SUR LE BASSIN DE LA LOIRE

*Vers une synergie chercheurs-gestionnaires pour les suivis
long-terme sur les zones humides et cours d'eau*

11 novembre 2024, INSA CVL, Blois (41)

Avec le soutien de :



Financé par
l'Union européenne

