

« Natur'Adapt,
l'indispensable adaptation »



RENCONTRE DES ACTEURS ZH DU BASSIN DE LA LOIRE - 23 JUIN 2022

Se lancer dans une démarche d'adaptation au changement climatique ?

Outils et méthodes opérationnels du LIFE Natur'Adapt à destination des gestionnaires d'espaces naturels

Christine Coudurier, LIFE Natur'Adapt, Réserves Naturelles de France

A close-up photograph of two damselfly nymphs perched on a bright yellow reed stem. The nymphs are positioned vertically, one above the other, with their long, segmented bodies and transparent wings clearly visible. The background is a soft, out-of-focus blue sky with some light clouds. To the left, several green reed stems are visible, and to the right, a brown, dried reed stem forms a triangular shape. The overall scene is bright and natural, suggesting a wetland or marsh environment.

Le projet LIFE Natur'Adapt

Constat #1

Le changement climatique est déjà en cours et impacte déjà les aires protégées.

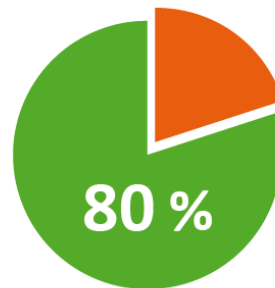
Constat #2

La gestion des aires protégées en France et en Europe intègre peu les enjeux climatiques.



INTÉGRER le
changement climatique
dans la **GESTION**
des aires protégées

Objectif à 10 ans



des gestionnaires de Réserves naturelles ont adopté des modalités de gestion, planification et gouvernance adaptatives dans un contexte de changement climatique, et les autres principaux espaces naturels protégés s'engagent dans cette voie.



LIFE
NATUR'
ADAPT

INTÉGRER le
changement climatique
dans la **GESTION**
des aires protégées

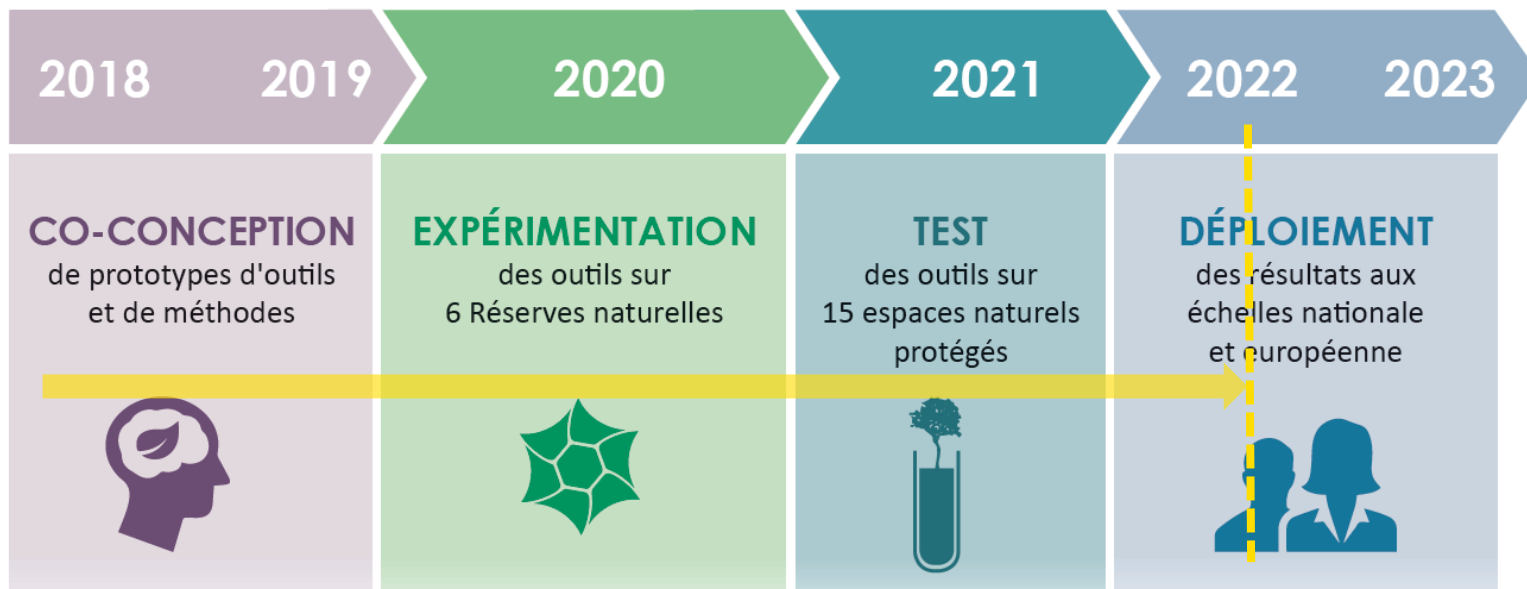


**PROPOSER UNE
MÉTHODE ET DES
OUTILS**
opérationnels pour
aider les
gestionnaires à
s'adapter

**ACTIVER TOUS LES
LEVIERS** pour la
mise en œuvre
concrète de
l'adaptation

**DÉVELOPPER ET
ANIMER UNE
COMMUNAUTÉ**
sur le sujet,
autour d'une
plateforme
collaborative

Calendrier prévisionnel sur 5 ans



Coordinateur du projet



Grâce au soutien financier de



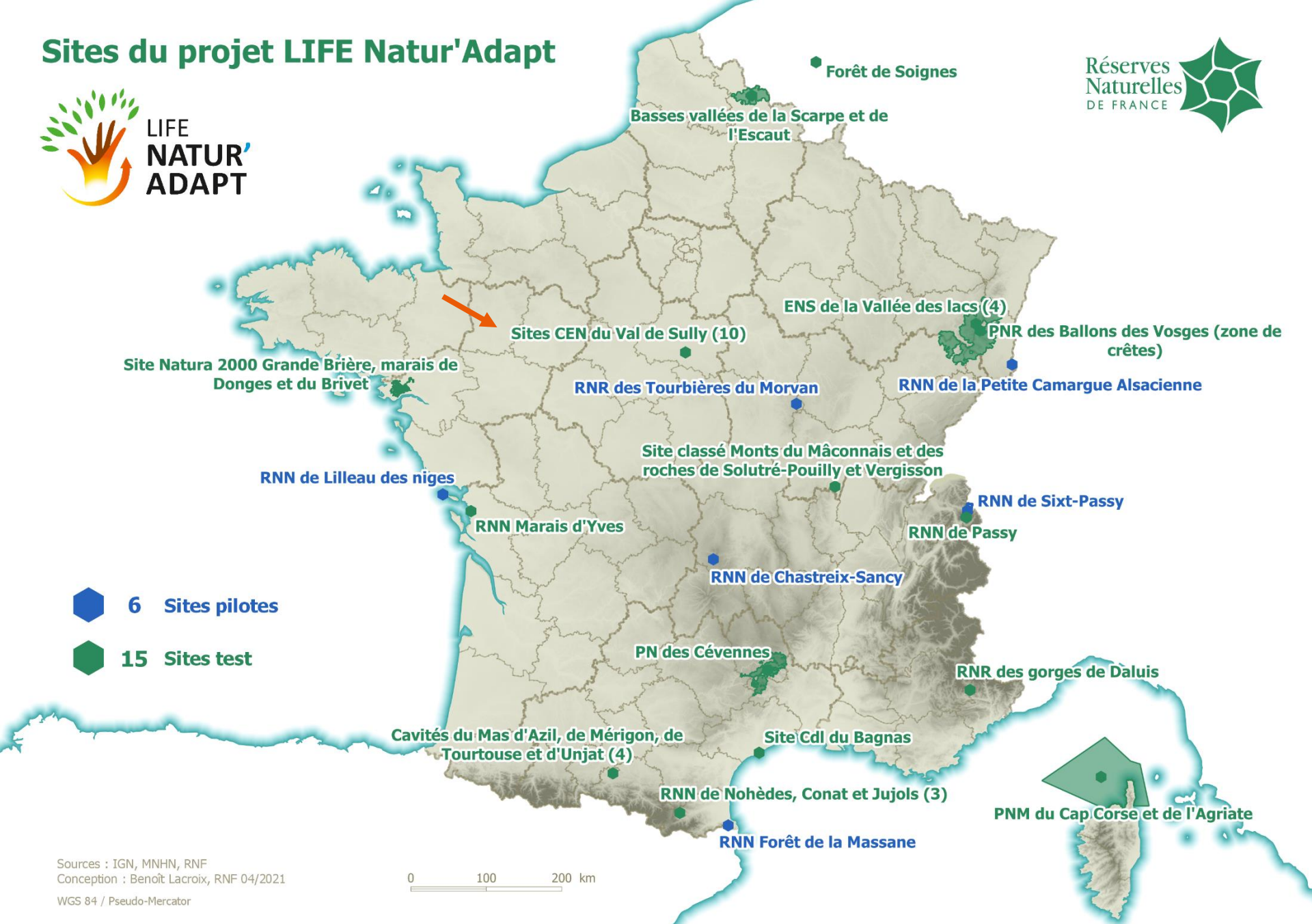
Partenaires engagés dans le projet



Financeurs du projet

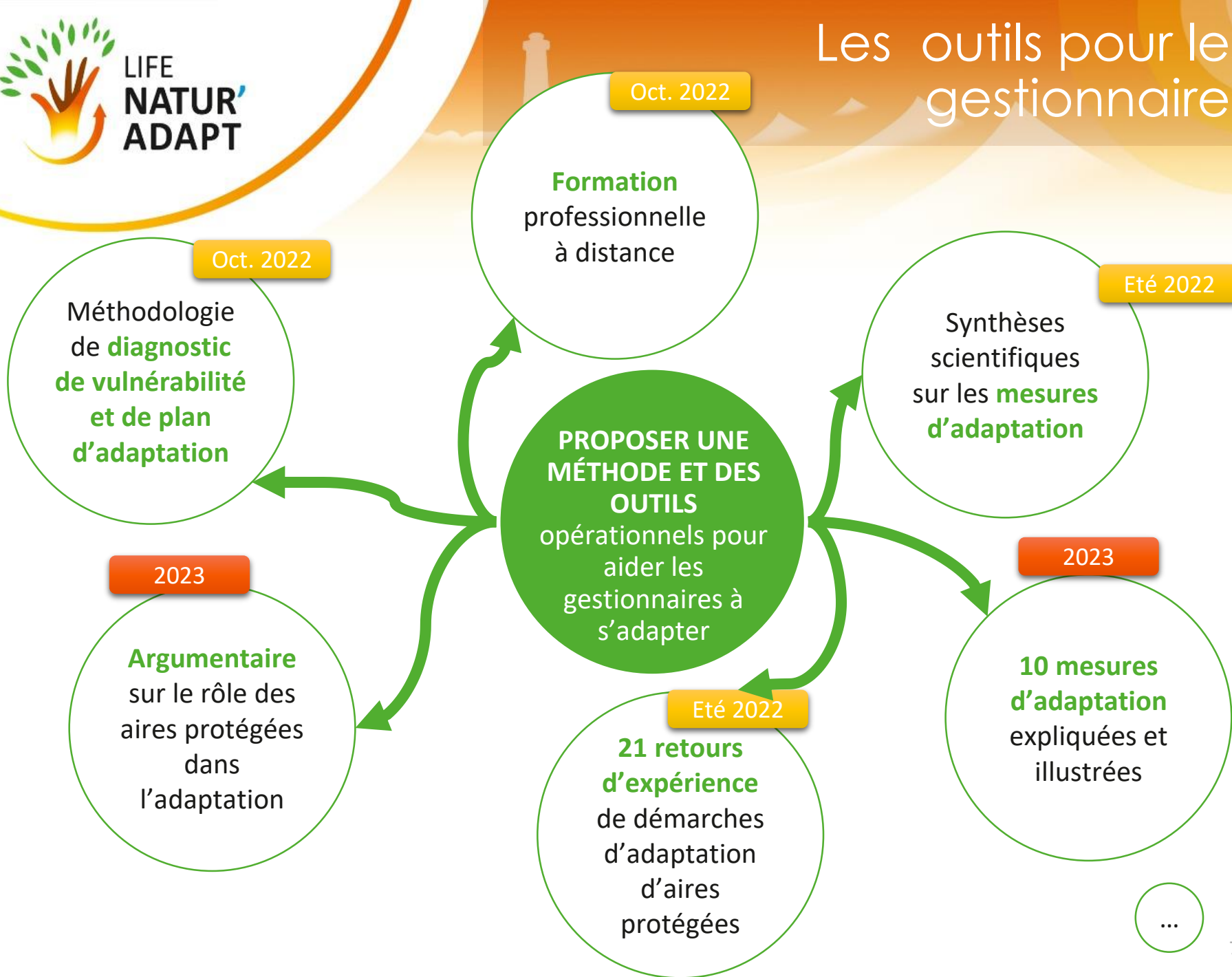


Sites du projet LIFE Natur'Adapt



Sources : IGN, MNHN, RNF
Conception : Benoît Lacroix, RNF 04/2021
WGS 84 / Pseudo-Mercator

0 100 200 km





<https://naturadapt.com>

[À propos de la plateforme](#)

[Groupes](#)

[Ressources](#)

[Actualités](#)

[Annuaire](#)



Rechercher



BIENVENUE SUR NATUR'ADAPT

Adapter la protection de la nature aux
défis du changement climatique en
Europe.

[Voir les groupes](#)

https://www.pearltrees.com/aires_protegees_et_changement_climatique

Aires_protegees_et_changement_climatique



à propos 528 perles 9.9K vues 1 abonné

PRODUCTIONS du projet LIFE Natur'Adapt



170 3K

EXEMPLES de démarches d'adaptation d'aires protégées au changement...



32 1.1K

CONNAITRE le changement climatique et ses impacts



56 1 833

CONNAITRE les politiques climatiques



6 123

SENSIBILISER au changement climatique et à ses impacts sur la nature



40 1 1.2K

CHOISIR ses mesures d'adaptation



12 97

INFORMATIONS générales "nature et changement climatique"



34 1 365

RESSOURCES sur le littoral



15 145

RESSOURCES sur la montagne



9 98

REVUE DE PRESSE "nature et changement climatique"



143 2 660

Inscrivez-vous à « Natur'Adapt, la formation » !!

C'EST QUOI ?

- ➔ Une formation **en ligne et gratuite**, pour aider les gestionnaires à **prendre en compte le changement climatique** dans leurs pratiques de gestion
- ➔ Des **vidéos** de cours, des **ressources**, des **activités** pratiques, des **forums**, des **quiz**, etc. => **environ 15h** d'investissement

<https://vimeo.com/657918295/1afbd003d8>

POUR QUI ?

- ➔ **Tous les gestionnaires** d'aires protégées intéressés (sessions de 50 p.)

QUAND ?

- ➔ **Inscriptions ouvertes à partir du 24/06/22** sur le portail de l'OFB :
<https://formation.ofb.fr/session/fiche?id=4136>
- ➔ Diffusion du **17/10/22** au **09/12/22**



Zoom sur la démarche d'adaptation au Changement climatique

UNE METHODE POUR QUOI ?

- ➔ Prendre en compte le changement climatique et ses impacts dans ses pratiques de gestion à l'échelle d'une aire protégée

POUR QUI ?

- ➔ Tout type d'aire protégée

COMMENT ?

- ➔ Grâce à un diagnostic de vulnérabilité et un plan d'adaptation au changement climatique

QUAND ?

- ➔ A n'importe quelle étape du document de gestion

UNE METHODE...

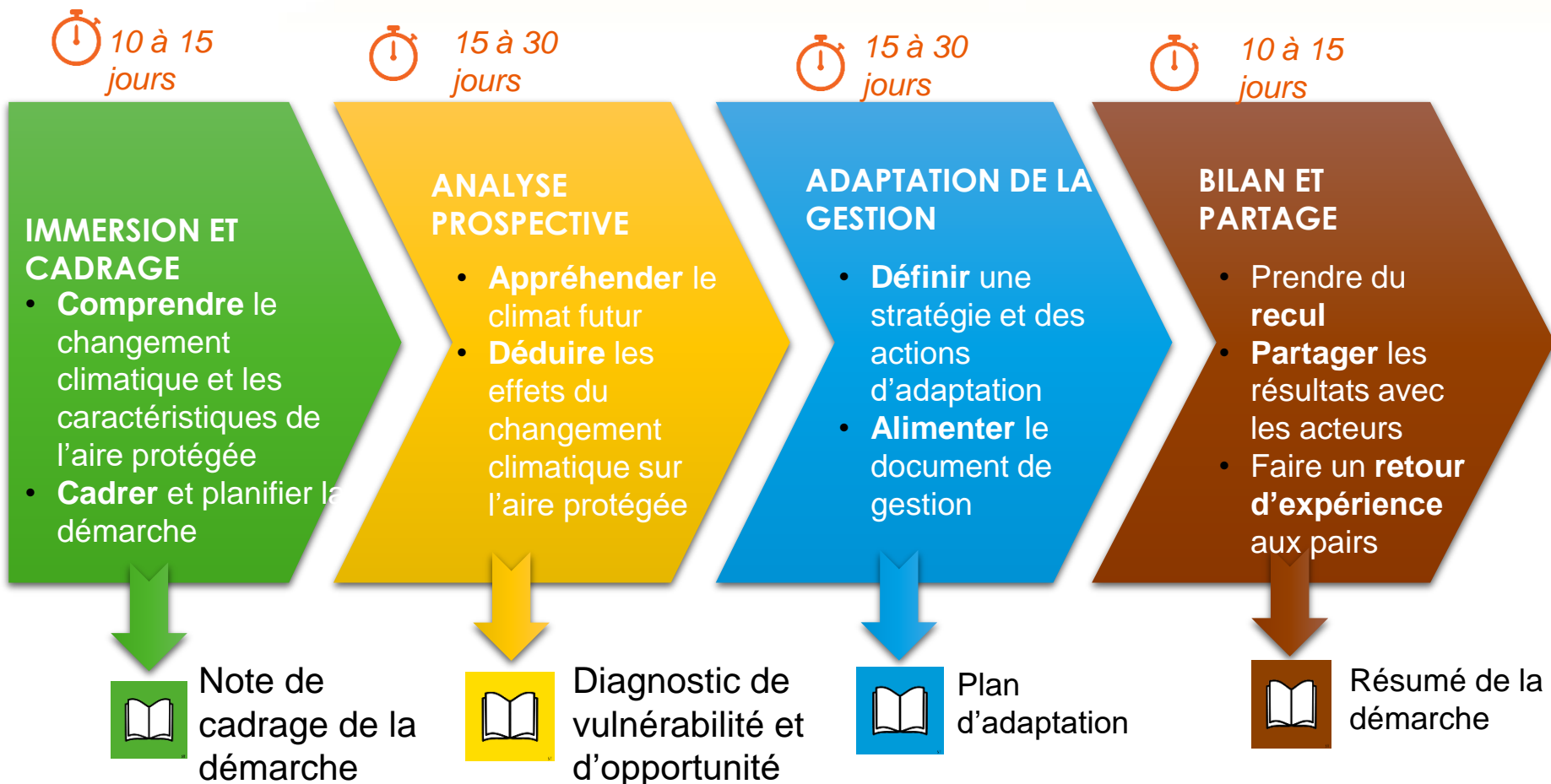
- ➔ Basée sur l'analyse de l'existant
- ➔ Co-construite et testée sur 21 aires protégées de différents profils

OU PLUTÔT UNE DEMARCHE !

- ➔ Il ne s'agit pas d'une étude scientifique, mais d'une **démarche prospective**, où de fortes **incertitudes** existent
- ➔ Elle donne un **cadre de réflexion**, des questionnements et des conseils pour y répondre
- ➔ Elle se caractérise par des **itérations régulières** (on révisé souvent l'étape précédente!), y compris dans la **mise en œuvre** des actions, et elle marque le début de l'adaptation (il n'y a pas de fin...)



Une fois les « lunettes changement climatique » portées, elles ne vous quitteront plus !



OBJECTIFS

Imaginer l'évolution du **patrimoine naturel** de l'aire protégée et requestionner sa **gestion**, face au **changement climatique** et ses effets sur les **activités humaines**

Diagnostic de vulnérabilité et d'opportunité

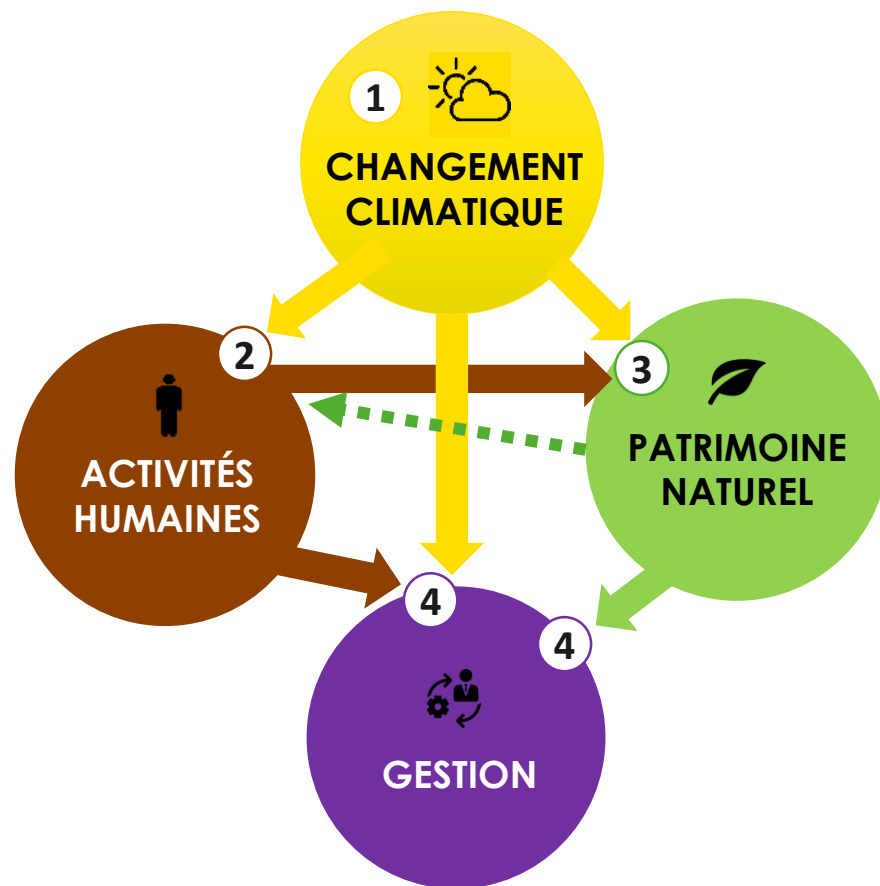
1. Quelle évolution passée et future du climat local? ➔ *Récit climatique*

2. Comment les activités vont-elles évoluer sous l'effet du changement climatique ?

3a. Quels impacts de l'évolution du climat et des activités sur le patrimoine naturel ?
3b. Quelles espèces et habitats pourraient arriver ?

4. Quels impacts de l'évolution du climat et des activités sur les outils et pratiques de gestion?

5. En quoi la gestion actuelle est-elle adaptée ou non?
Quelles premières pistes d'adaptation ?



Au-delà des résultats qui permettent de revoir ses pratiques de gestion au regard du changement climatique, la démarche induit aussi :

- ➔ Une montée en compétence sur le climat
- ➔ De sortir de son périmètre « habituel », rencontrer de nouveaux acteurs
- ➔ Une aventure personnelle, avec des émotions parfois difficiles (acceptation de ce qu'on perd, faire face au déni de certains, frustration face à l'urgence, etc.)
- ➔ Un changement de vision :
 - de son aire protégée (plus dynamique et prospective)
 - de son rôle et de ses missions en tant que gestionnaire (ex. : pour les réserves, le terme de « conservateur est-il toujours adapté ?)
- ➔ De nouvelles dynamiques internes et territoriales (voire un meilleur ancrage?)
- ➔ D'intégrer une communauté de gestionnaires engagés (et qui se soutiennent!)



Des questions ?

- ➔ Plaquette de présentation du projet :
<https://naturadapt.com/groups/communaute/documents/78/get>
- ➔ Inscription à la newsletter :
<https://naturadapt.com/groups/communaute/pages/newsletter>
- ➔ Plateforme collaborative :
<https://naturadapt.com>
- ➔ Ressources :
<https://naturadapt.com/groups/communaute/pages/ressources>
- ➔ Productions du projet :
https://www.pearltrees.com/aires_protegees_et_changement_climatique/productions-projet-natur-adapt/id39439313

Merci pour votre attention

Christine Coudurier, LIFE Natur'Adapt, Réserves Naturelles de France

Coordinateur du projet



Grâce au soutien financier de



Contact : naturadapt@rnfrance.org / 03.80.48.91.00

Partenaires engagés dans le projet



Financeurs du projet



The Natur'Adapt project has received funding from the LIFE Programme of the European Union