

Le 8 Octobre 2013



SOURCES
en action

CONTRAT TERRITORIAL
VIENNE AMONT

**Restauration de la zone humide et du
ruisseau des Ternes**



Sommaire

- Contexte administratif et financier : le programme Sources en Action
- Les enjeux et objectifs de l'opération
- Aspect financier
- Les résultats
- Bilan et perspectives





Programme Sources en action

Etablissement Public
du Bassin de la Vienne



AGHYC



LE PROGRAMME DU SYNDICAT

**REDUIRE LES DEGRADATIONS
MORPHOLOGIQUES EN MILIEU
AGRICOLE**

Passerelles, abreuvoirs et clôtures
620 126 €

**RESTAURER LA CONTINUITÉ
ÉCOLOGIQUE**

Aménagements ou arasements
d'ouvrages, effacement d'étangs
253 287 €

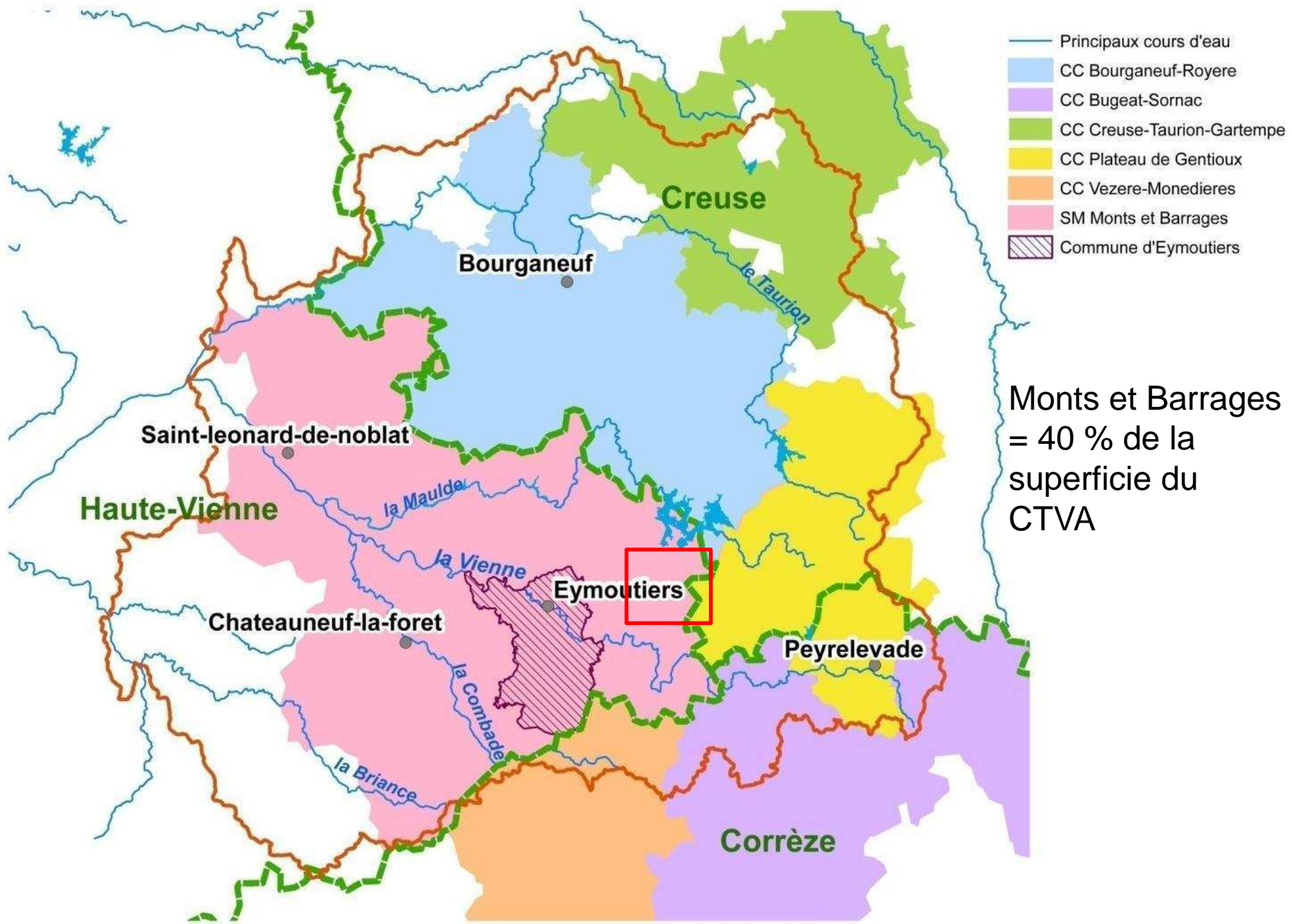
**RESTAURER ET ENTREtenir LES
BERGES ET LA RIPISYLVE**

Gestion d'embâcles, abattage, recépage
193 700 €

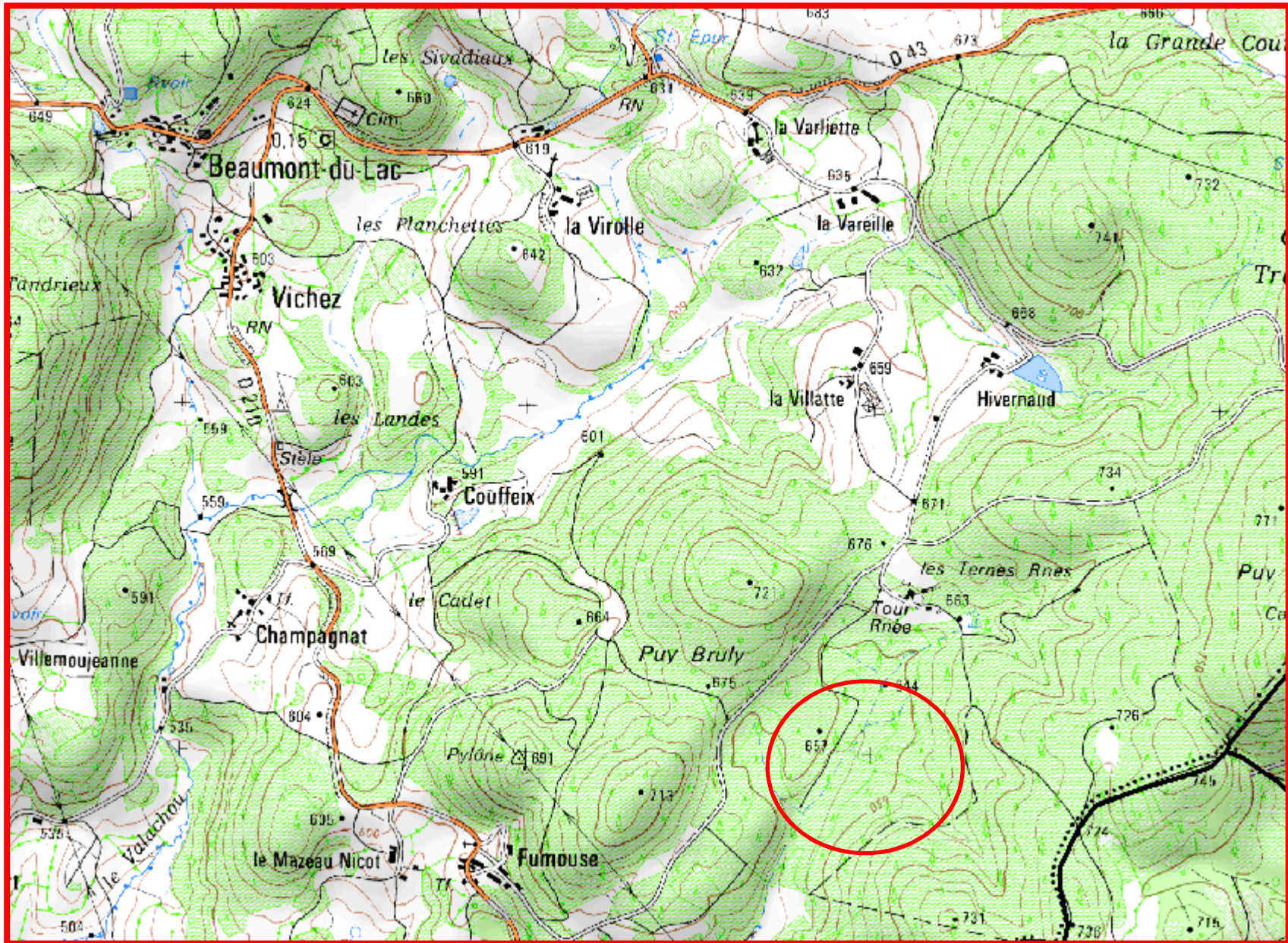
**ANIMATION, COMMUNICATION,
SUIVI-EVALUATION**

Postes, éditions, indicateurs biologiques
350 000 €

MONTANT TOTAL 5 ANS : 1 417 113 €



Monts et Barrages
 = 40 % de la
 superficie du
 CTVA



Opportunité du chantier

- Journée « eau et forêt » organisé en partenariat avec le GDF Monts et Barrages
- Rencontre d'un propriétaire volontaire
- Un gestionnaire de forêt déjà sensibilisé (membre du conseil scientifique du Cen Limousin)
- Sources en action, DIG



Enjeux du chantiers

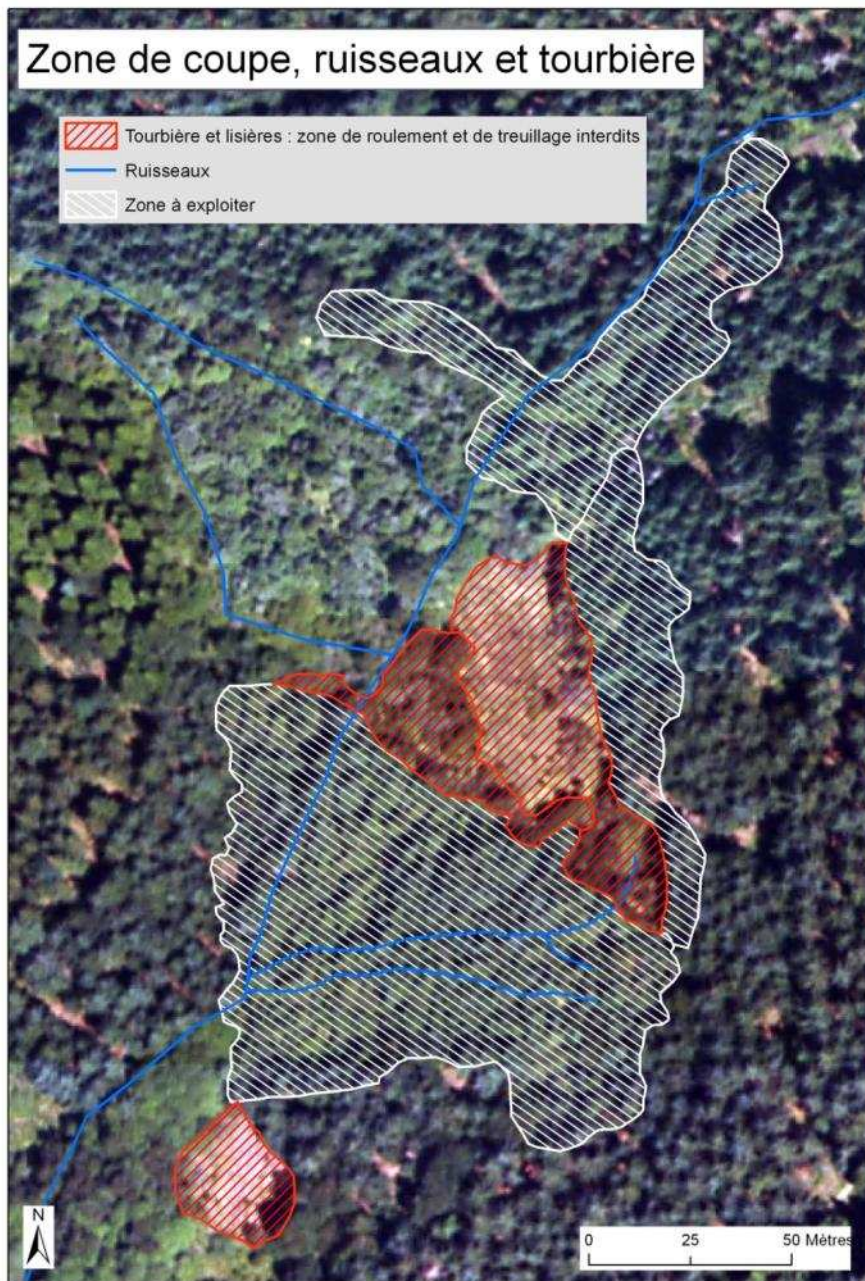
- Ancienne tourbière
- Présence d'espèces emblématiques
- Peuplement monospécifique de résineux dense et régulier avec nombreux impacts :
 - Diminution éclaircissement (impact / dégradation MO et pousse des herbacées)
 - Acidification du sol
 - Erosion des berges et ensablement



Objectifs

- Permettre une régénération de la ripisylve « naturelle »
- Retrouver les fonctionnalités hydrologiques de la zone humide
- Remettre un ruisseau de tête de bassin versant en lumière
- Evaluer le coût d'une telle opération et sa faisabilité





□ Contexte

- Zone à dérésiner :
2,14 ha
- Linéaire de cours
d'eau à dérésiner :
1km



Aspect financier : devis

- Devis pour bûcheronnage manuel et débardage cheval et câble : 55 000 € = **coût trop important**
- Devis pour méthodes traditionnelles incluant un surcoût d'exploitation pour la ZH : 20 000 €
- Solution choisie : valorisation des bois. Un acheteur prend en charge le coût d'exploitation traditionnel (20k€ – 8k€) et SMMB prend en charge le surcoût :
8 000 € restant pour le SMMB



Aspect financier : financement

- Agence de l'Eau Loire-Bretagne..... 50%
- Région Limousin..... 20%
- Conseil Général Haute-Vienne..... 10%
- Syndicat Monts et Barrages.....20%



Particularités d'intervention

❑ Franchissement temporaire de cours d'eau



- Pont de billons et de buses PEHD
- Installation et démontage rapide
- Limitation de l'impact des travaux pour un coût faible



Particularités d'intervention

- Création d'un tapis de rémanents



Abatteuse 8 roues et chenilles réalisant le tapis au fur et à mesure de la coupe



Porteur faiblement chargé pour limiter l'enfoncement



Résultats



- Hiver 2011 (avant travaux)





- Mars 2012 (travaux + 2j)



Résultats



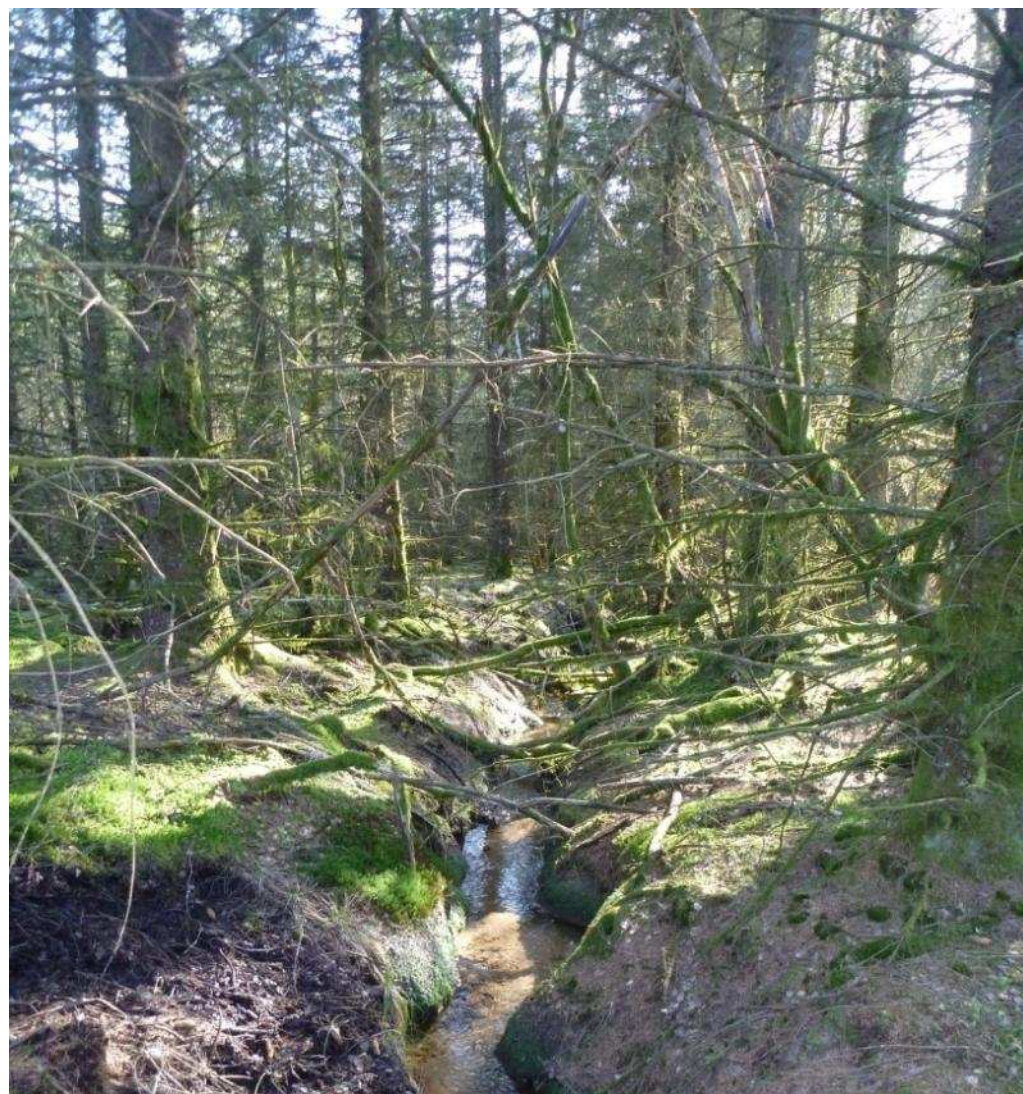
- Hiver 2011(avant les travaux)





- Mars 2012 (travaux + 2j)





Hiver 2011(avant les travaux)





Mars 2012 (travaux + 2j)





Mars 2013 (travaux + 12 mois)





Juin 2013 (travaux + 15 mois)





Hiver Mars 2012 (travaux)



Mars 2013 (travaux + 12 mois)



Hiver 2011 (avant travaux)



Mars 2012 (travaux)



Mars 2013 (travaux + 12 mois)



Juin 2013 (travaux + 15 mois)



Retour d'espèces emblématiques



➤ Partenariat avec le Cen LIMOUSIN pour le suivi flore

- Trèfle d'eau
- Linaigrette
- Myosotis des marais
- Myriophille
- Callitriche Hamulata
- Sphaigne
- Renoncule flamette



Bilan

- Difficulté à motiver un exploitant à intervenir dans une ZH (difficulté de travail, cadre réglementaire)
- Méthode traditionnelle convenable mais rémanents restant et tassements ponctuels du sol
- Restauration d'une ZH et de ses fonctionnalités hydrologiques
- Retour rapide de la végétation arborée et herbacée



Perspectives

- Reconstituer l'interconnexion entre ruisseau et ZH







***Merci de
votre
attention !***

