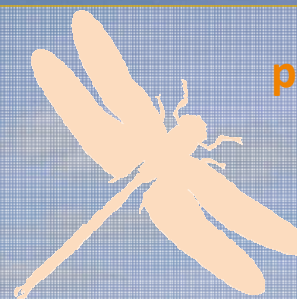


Groupe
d'Etude
des Invertébrés
Armoricains



Déclinaison du
plan national d'actions
en faveur des
Odonates
Pays de la Loire
2012-2015

Vers un observatoire des odonates de la Loire ?

*Séminaire sur les réseaux de suivis et le partage de protocoles
sur le bassin de la Loire - Bilans et perspectives.*

Centre Beautour – La Roche-sur-Yon (85) – 19 mars 2014

Franck HERBRECHT - GRECIA



Les odonates de la Loire : un cortège bien identifié

- Principalement caractérisé par certains gomphes, et notamment 5 taxons :
 - Le **Gomphe à pattes jaunes** : *Gomphus flavipes*
 - Le **Gomphe semblable** : *Gomphus simillimus*
 - Le **Gomphe vulgaire** : *Gomphus vulgatissimus*
 - Le **Gomphe serpentín** : *Ophiogomphus cecilia*
 - Le **Gomphe à pinces** : *Onychogomphus f. forcipatus*



Gomphus flavipes



Ophiogomphus cecilia



Gomphus vulgatissimus



Gomphus simillimus

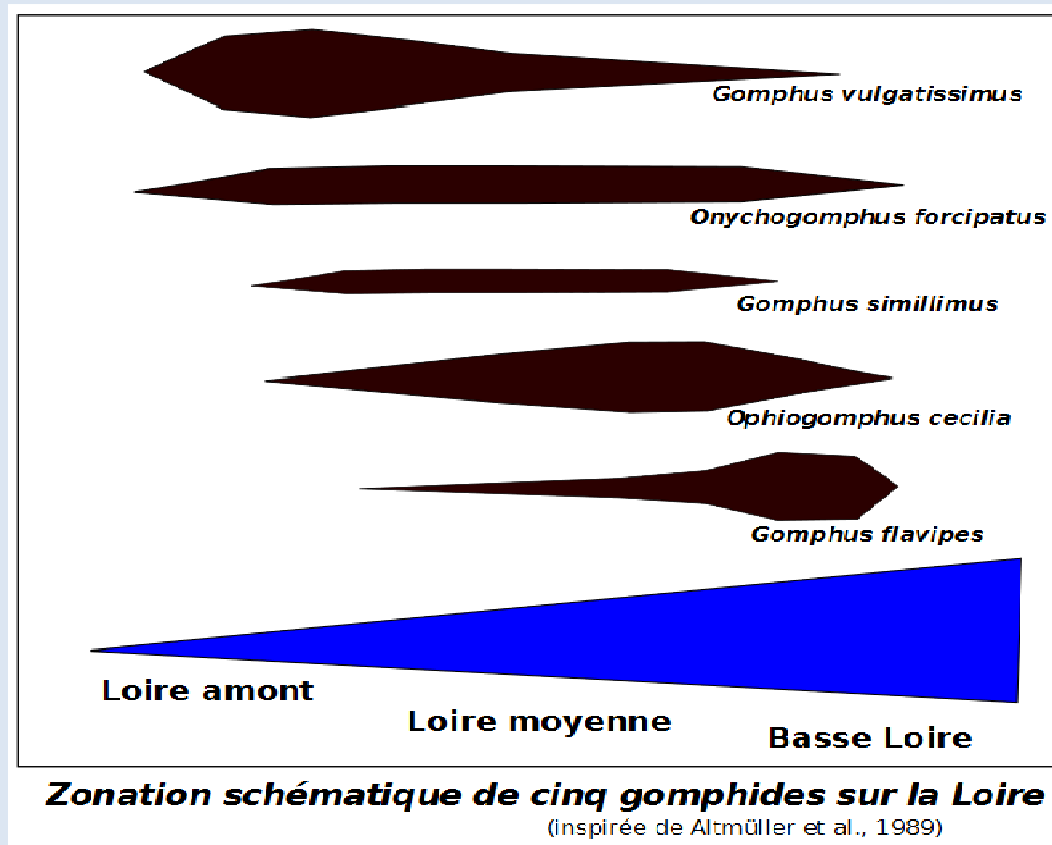


Onychogomphus forcipatus

- Les différentes espèces de gomphes ne présentent pas le même niveau d'enjeu patrimonial :

	DHFF	PN	LRF (v0, 2009)	PNAO	PNAO- PdL	PNAO- Cent.	PNAO- Bourg.	PNAO- Auv.
<i>G. flavipes</i>	IV	art2	EN	oui	oui	oui	oui	oui
<i>G. simillimus</i>			NT		oui	oui [3]	<i>pot.</i>	
<i>G. vulgatissimus</i>			NT			oui [3]		
<i>O. cecilia</i>	II, IV	art2	EN	oui	oui	oui	oui	oui
<i>O. forcipatus</i>			LC					

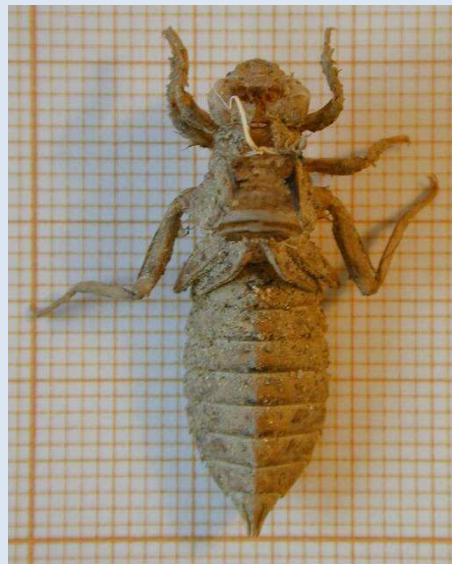
- La répartition des différents gomphes sur la Loire est hétérogène et montre une certaine zonation. Elle est la traduction des conditions morphodynamiques et hydrosédimentaires du fleuve



... mais cette répartition est aussi sous dépendance des évolutions « naturelles » et anthropiques de la qualité des milieux.

- Il est donc légitime de vouloir étudier et suivre ce cortège de gomphes :
 - en tant qu'**éléments patrimoniaux à conserver** (cf. PNAO, Réserves naturelles, N2000...)
 - en tant que **bioindicateurs** de l'évolution de l'écocomplexe "Loire" et des habitats associés (cf. Plan Loire, recherche en écologie fonctionnelle...)

- **Les gomphes : des odonates nécessitant une approche particulière :**
 - l'observation des imagos reste fortuite et n'engendre qu'une information très lacunaire
 - la collecte des stades larvaires nécessite des moyens importants et reste très perturbatrice
 - Une approche par collecte d'exuvies reste le meilleur moyen d'étudier et de suivre ce cortège



Méthodologies basées sur la collecte d'exuvies :

Avantages :

- Méthode aisée à mettre en œuvre et ne nécessitant guère de moyens
- Possibilité de mise en place d'un protocole d'échantillonnage quantitatif, standardisé et diachronique
- Possibilité de mesure ou d'évaluation de paramètres environnementaux en parallèle des collectes

Inconvénients :

- L'efficacité reste dépendante des conditions lors des collectes : plusieurs sessions nécessaires
- On n'aborde qu'une partie de la biologie et de l'écologie des espèces (phase particulière de la mue imaginale) : nécessité de méthodes complémentaires pour les approches biologiques, d'écologiques et éthologiques concernant les larves et les imagos
- Autre limite particulière : cette méthode ne permet pas de juger de la dérive larvaire

- **La collecte standardisée d'exuvies de gomphes sur la Loire : un certain paradoxe !**
 - un fleuve "plastique" : bancs de sables, berges, radiers, ... évoluent au gré des crues
 - un fleuve "changeant" : le régime hydrique et son évolution saisonnière sont très hétérogènes d'une année à l'autre

- Nécessité d'opter pour un **échantillonnage "flottant"**, dans le temps et dans l'espace !
 - plusieurs sorties consécutives dans l'année, à caler au mieux en fonction des conditions hydrologiques et météorologiques de la saison considérée tout en respectant la phénologie globale des taxons !
 - parcours pouvant être évolutif entre deux années sur un même site. Pas de standardisation spatiale mais possibilité de standardisation temporelle (durée de chaque session de collecte)

- Nécessité de **porter les analyses sur des variables déduites/relatives** et non sur les absolues : densité (nb d'exuvies/100 m), fréquences spécifiques, ratio entre espèces...)
- Nécessité d'**opérer sur le long terme** pour gommer les variations interannuelles et espérer une significativité statistique des analyses.

Conclusion

- **Fort enjeu** à mieux connaître et suivre les gomphes en Loire
- Territoire d'**envergure très importante** mais avec de **multiples acteurs**
- Nécessité de partager un même **suivi standardisé particulier**
- Nécessité d'opérer sur **un terme suffisamment long**

**Un observatoire
des odonates
ligériens...**

**... semble couler
de source !**

Groupe
d'Etude
des Invertébrés
Armoricains



Merci de votre attention...

