

Angers

Saint-Nazaire

Nantes

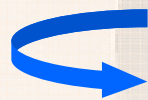
Programme marais estuariens



Décembre 2008

Les marais estuariens

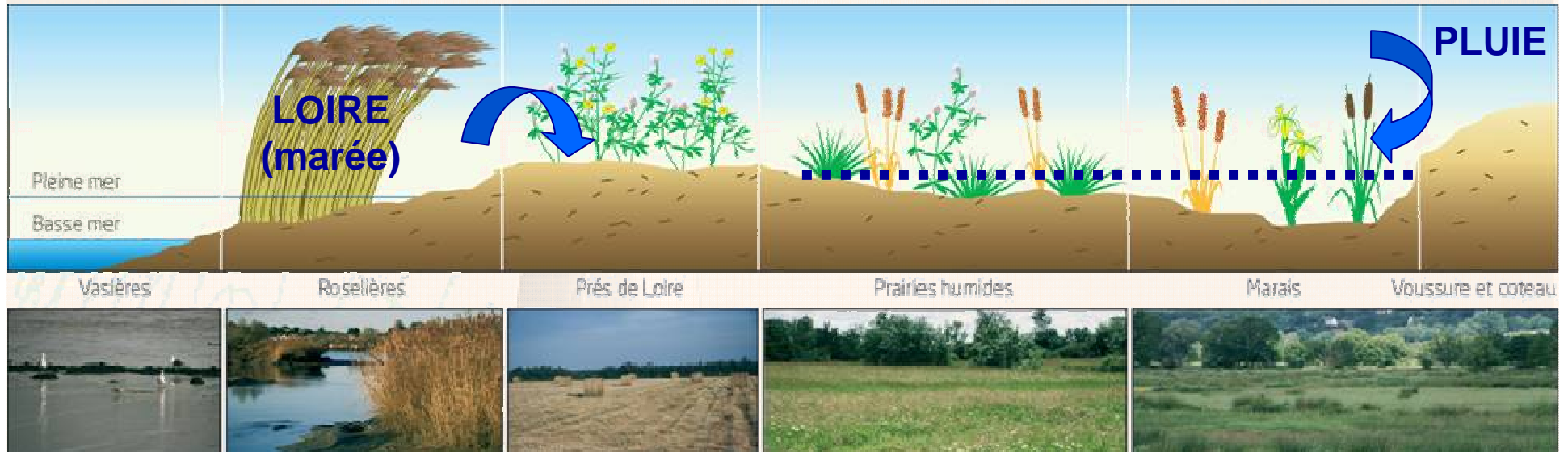
Une large plaine alluviale = Un écrin vert



15 000 ha de zones humides
différents degrés de salinité et d'humidité

Programme marais estuariens

Un fonctionnement hydraulique particulier



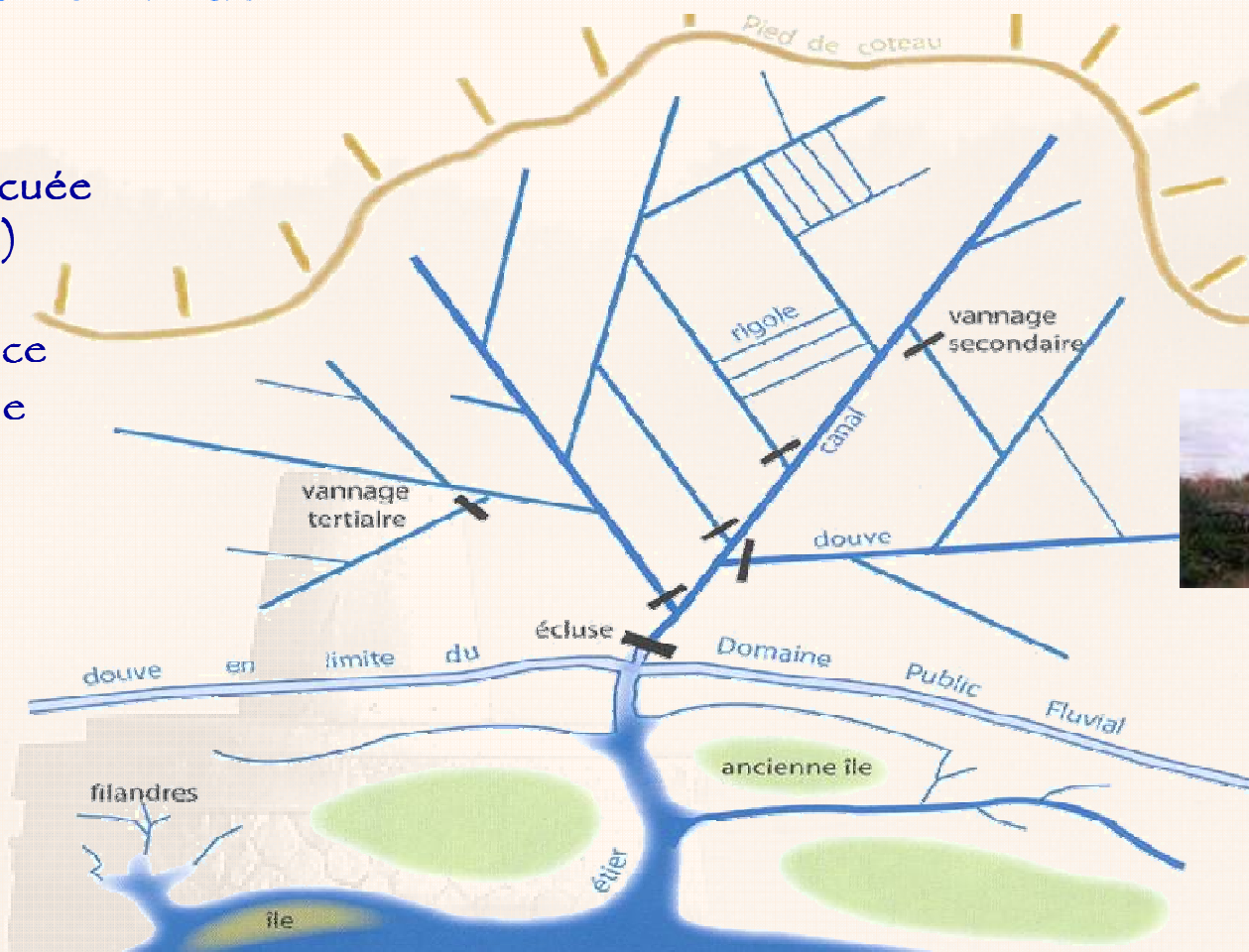
Programme marais estuariens



8 000 ha de terres submersibles dans l'estuaire

Une maîtrise de l'eau

- Une eau évacuée en hiver (chasse)
- De l'eau douce en été (entrée de Loire)



Programme marais estuariens

D'amont en aval



Programme marais estuariens



Programme marais estuariens



Programme marais estuariens



Programme marais estuariens



Programme marais estuariens



La Loire

Programme marais estuariens



Des enjeux forts

- ❑ Préserver un système prairial remarquable et toute sa biodiversité
- ❑ Garantir un bon fonctionnement hydraulique des marais pour le maintien des pratiques agricoles.



Des conditions de gestion difficiles



Une remontée de la salinité, envasement plus fort, arrivée plus rapide des eaux du coteau

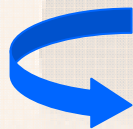
Le nouveau Plan Loire (2007-2013)

Volonté affirmée des décideurs ligériens (Région, Département, Agence de l'eau, État,...) de soutenir les projets concourant à :

- ❑ Reconstruire un fonctionnement équilibré de l'estuaire,
- ❑ Restaurer et entretenir les marais estuariens et leurs connexions à la Loire.



2
conditions



- ❑ Mise en place d'une programmation pluriannuelle de travaux intégrant tant les enjeux agricoles qu'environnementaux,
- ❑ Identification de porteurs de projets.

3 axes de travail

Développement d'un référentiel marais



Structuration des maîtres d'ouvrages

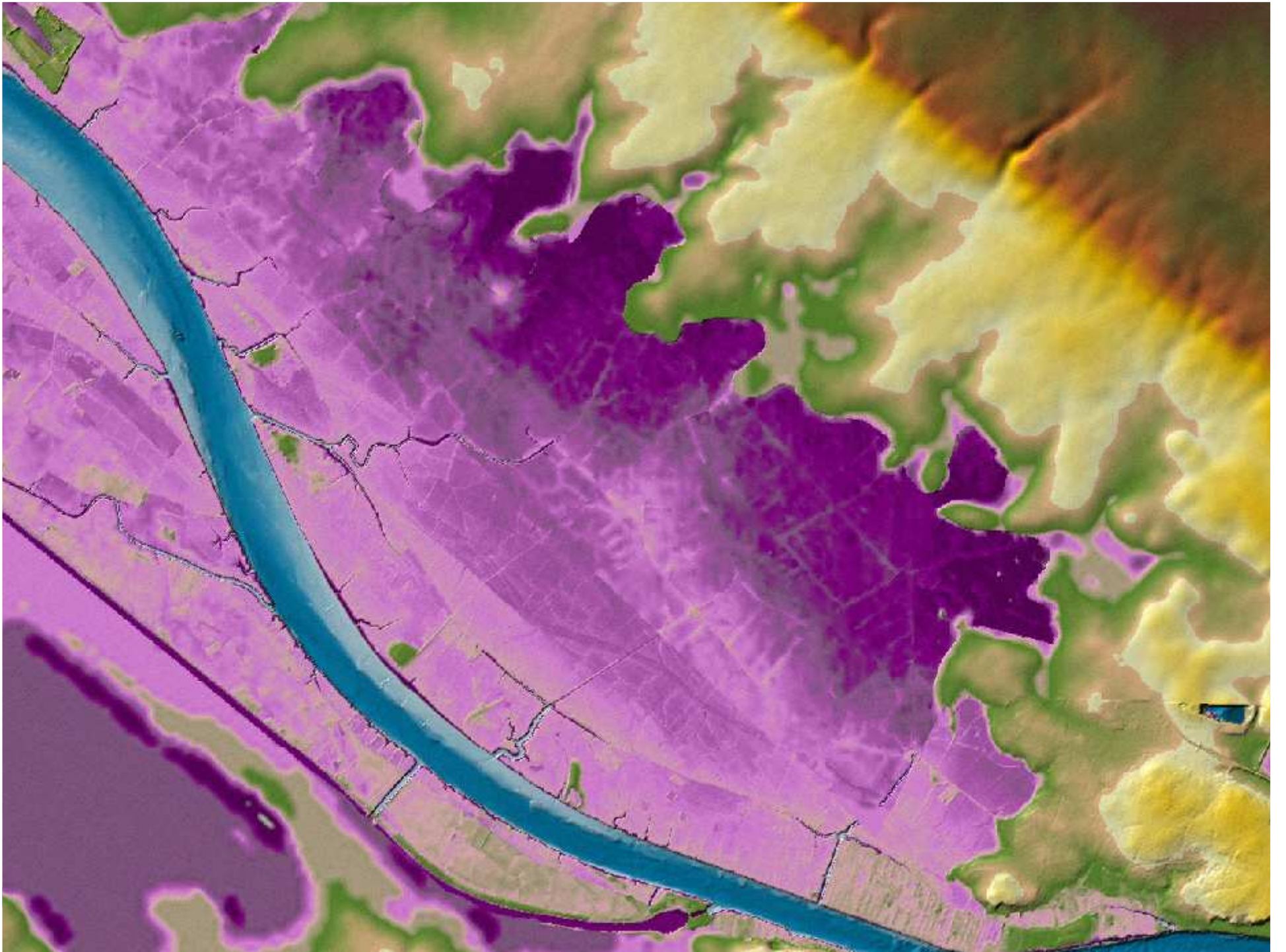


Élaboration d'un programme d'actions

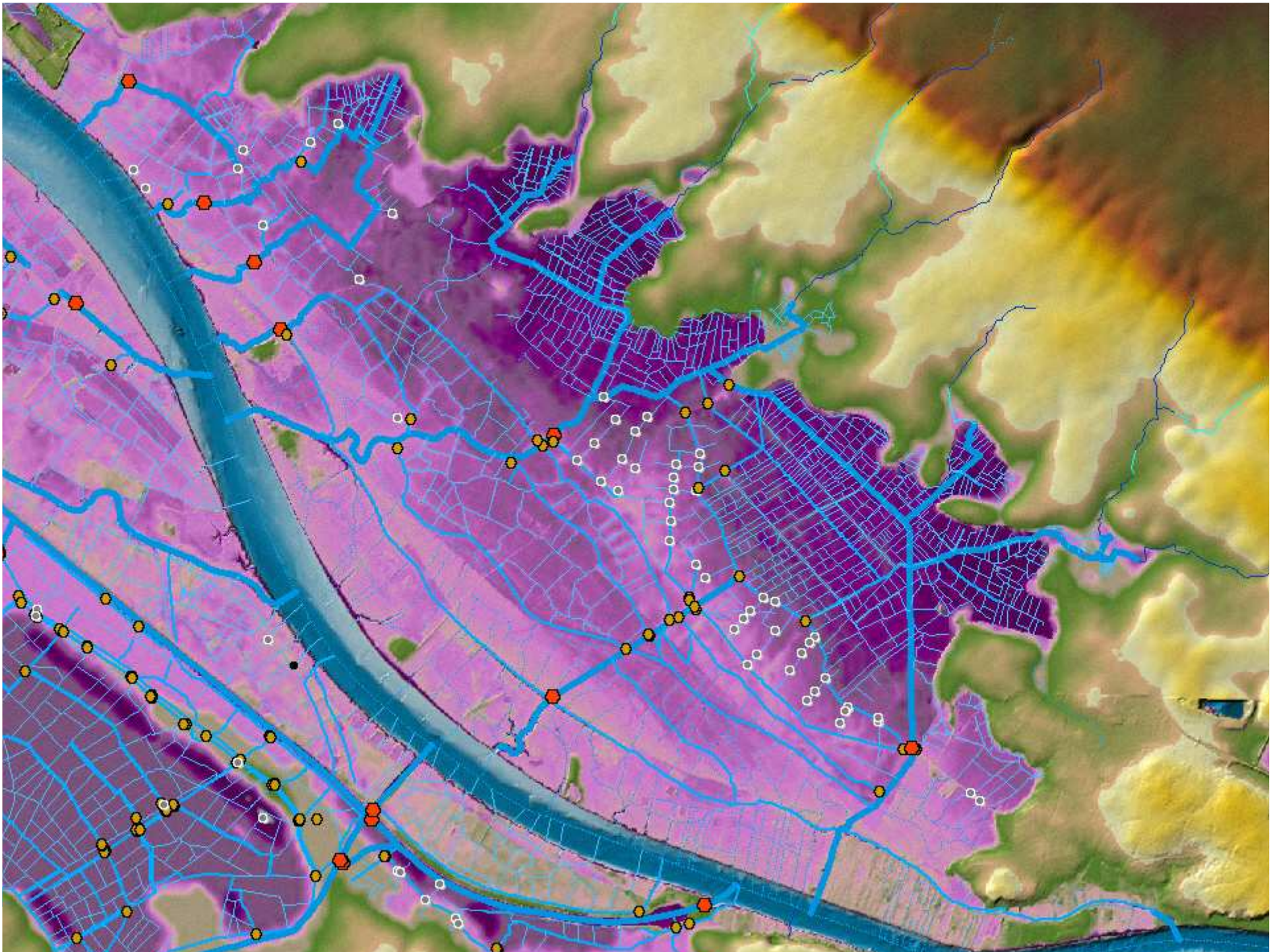


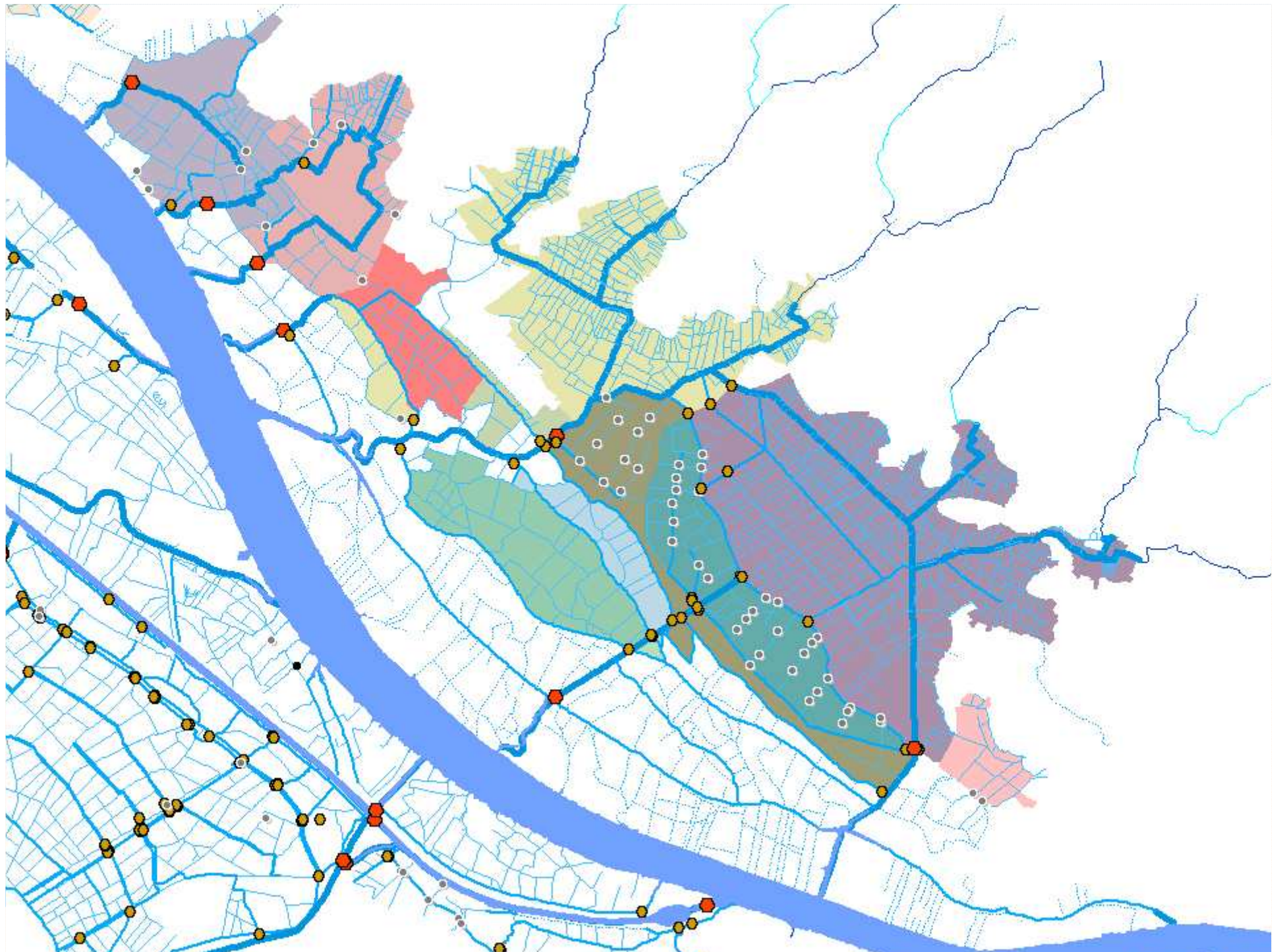
1 Développement d'un référentiel marais











2 Structuration des maîtres d'ouvrages

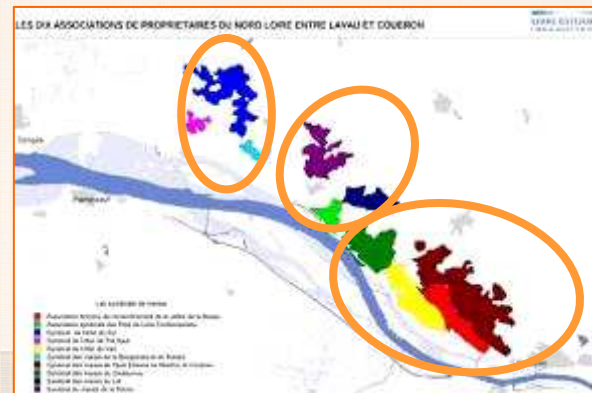
Des approches différentes en fonction des secteurs de marais

Nord Loire

- Aide à la mise en conformité des associations
- Aide à la fusion des syndicats après leur transformation en ASA
- Aide à la création d'une association avec communautés de communes

Sud Loire
Brière & Brivet

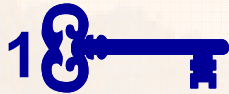
- Soutenir les structures en place (revoir les moyens financiers et humains pour porter les actions, développer une animation sur le terrain)



En lien avec SAGE Estuaire



3 Élaboration d'un programme d'actions

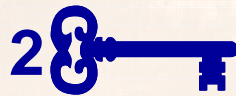


Une expertise des principaux ouvrages (65) :
état, fonctionnement, estimation des coûts,
hiérarchisation des interventions

2008/2009

3 Élaboration d'un programme d'actions

20



Études préalables en cours

Brière & Brivet
Sud Loire
Nord Loire



Porteur le GIP Loire Estuaire
Étude : 2008/2009
Travaux 2010