

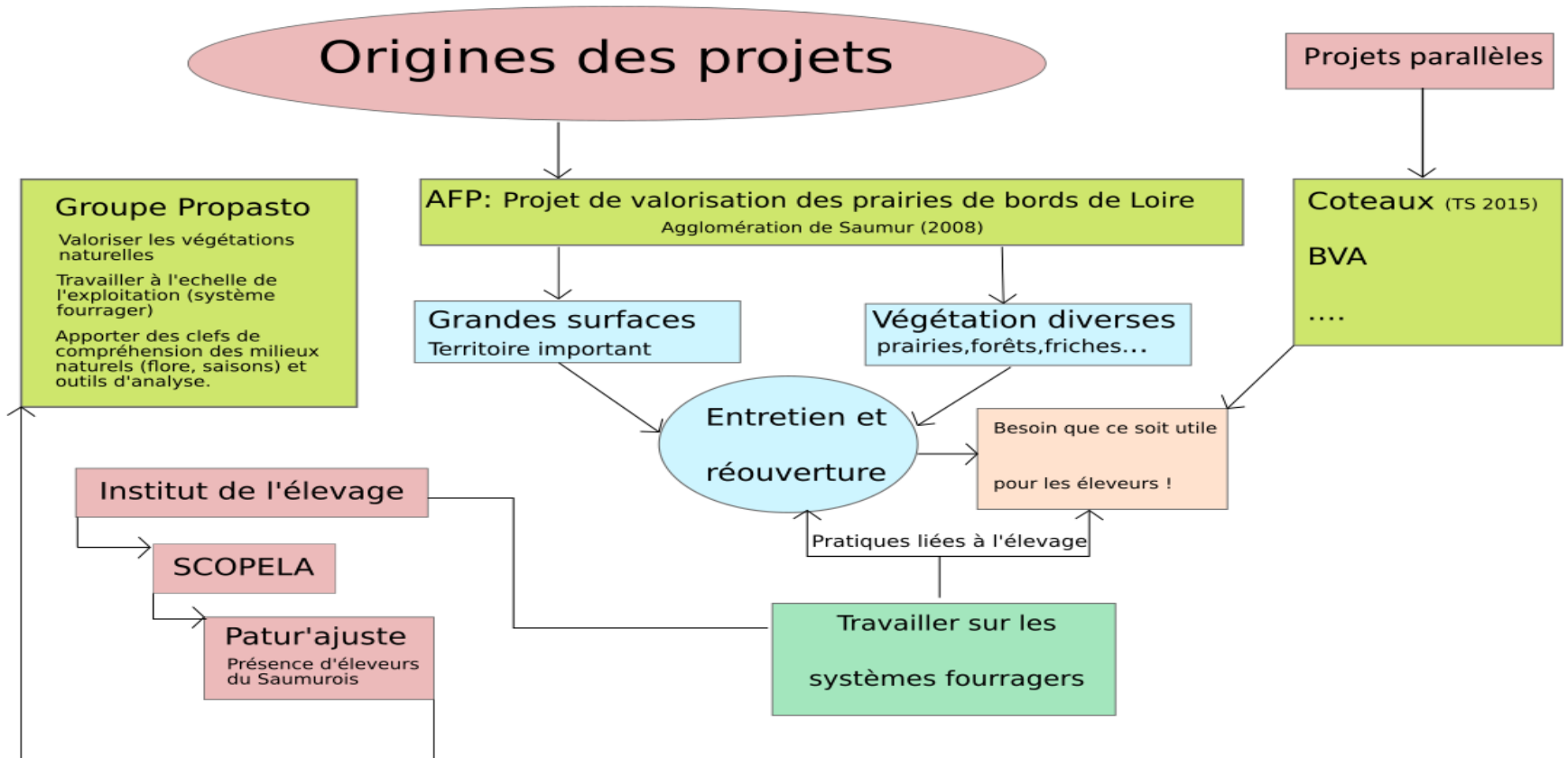
# Présentation du projet d'Association Foncière Pastorale des Bords de Loire en Saumurois



&



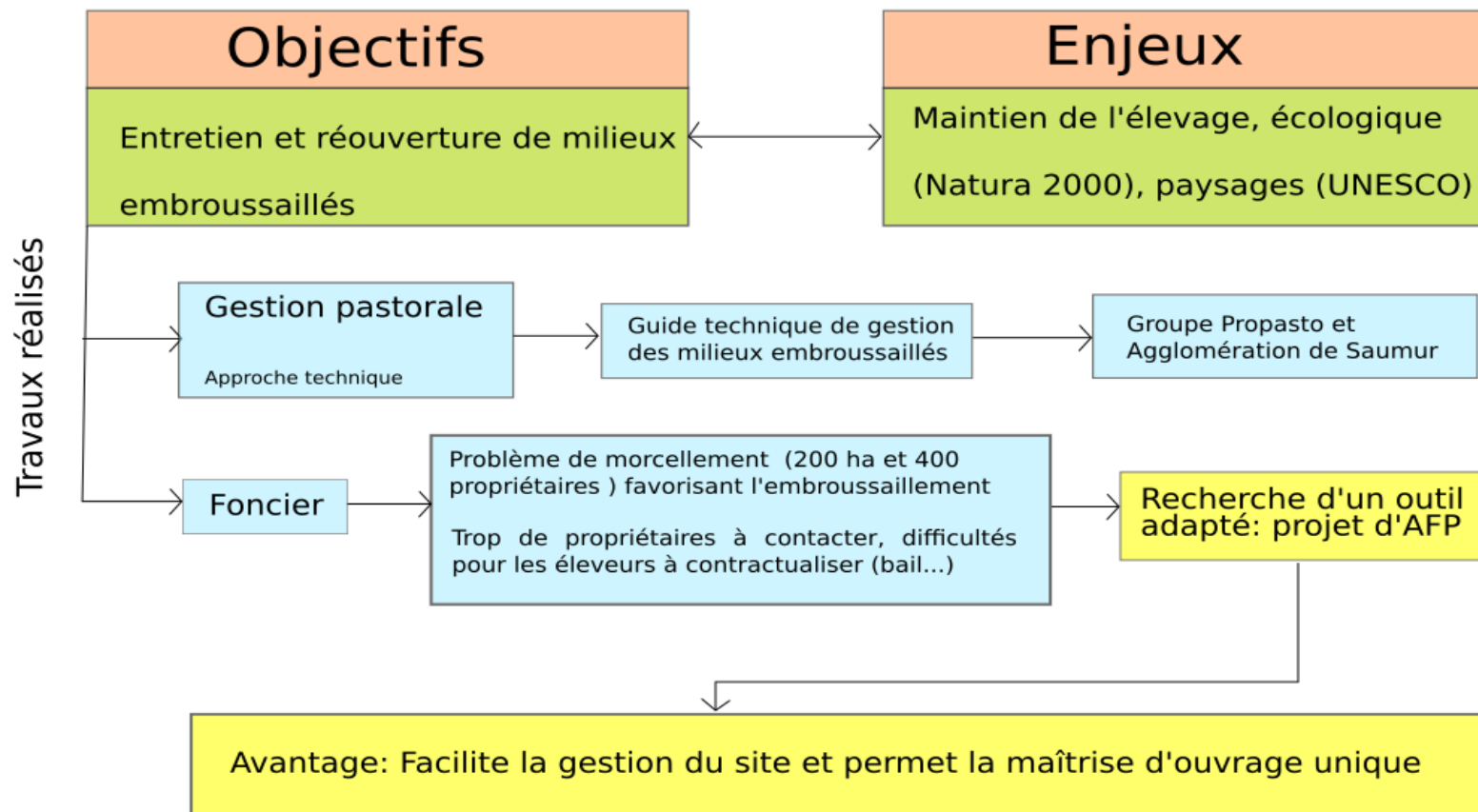
# Origines des projets: AFP et Pro-pasto



Volonté de créer un groupe 49



## Zoom sur le projet de valorisation des prairies de Bords de Loire de Saumur à Montsoreau (2008-2020)



# Constitution de l'AFP

---



- 2013: AFP libre ou autorisée:
  - AFP libre: le périmètre dépend de l'adhésion des propriétaires concernés = possibilité d'avoir un ensemble de zones (pas favorable pour gestion globale...)
  - **AFP autorisée** : sur un ensemble
    - 50% de propriétaires favorables représentant 2/3 de la surface.
    - 2/3 des propriétaires représentant 50% de la surface.
      - Premier cas le plus favorable car grandes surfaces détenues par un petit nombre de propriétaires publics (communes, département)
- 2013 – 2015: construction du projet d'AFP
  - Phase consultative:
    - Réunion d'information avec les propriétaires
    - Envoi de courriers pour demande d'avis : favorable ou non au projet, souhaits de vente...
  - Groupe de travail (COTECH): élaboration de statuts + modèle de CPP, délimitation pastorale (arrêté 2015)

GUIDE DE GESTION  
DES MILIEUX PRAIRIAUX  
EMBROUSSAILLÉS  
BORDS DE LOIRE

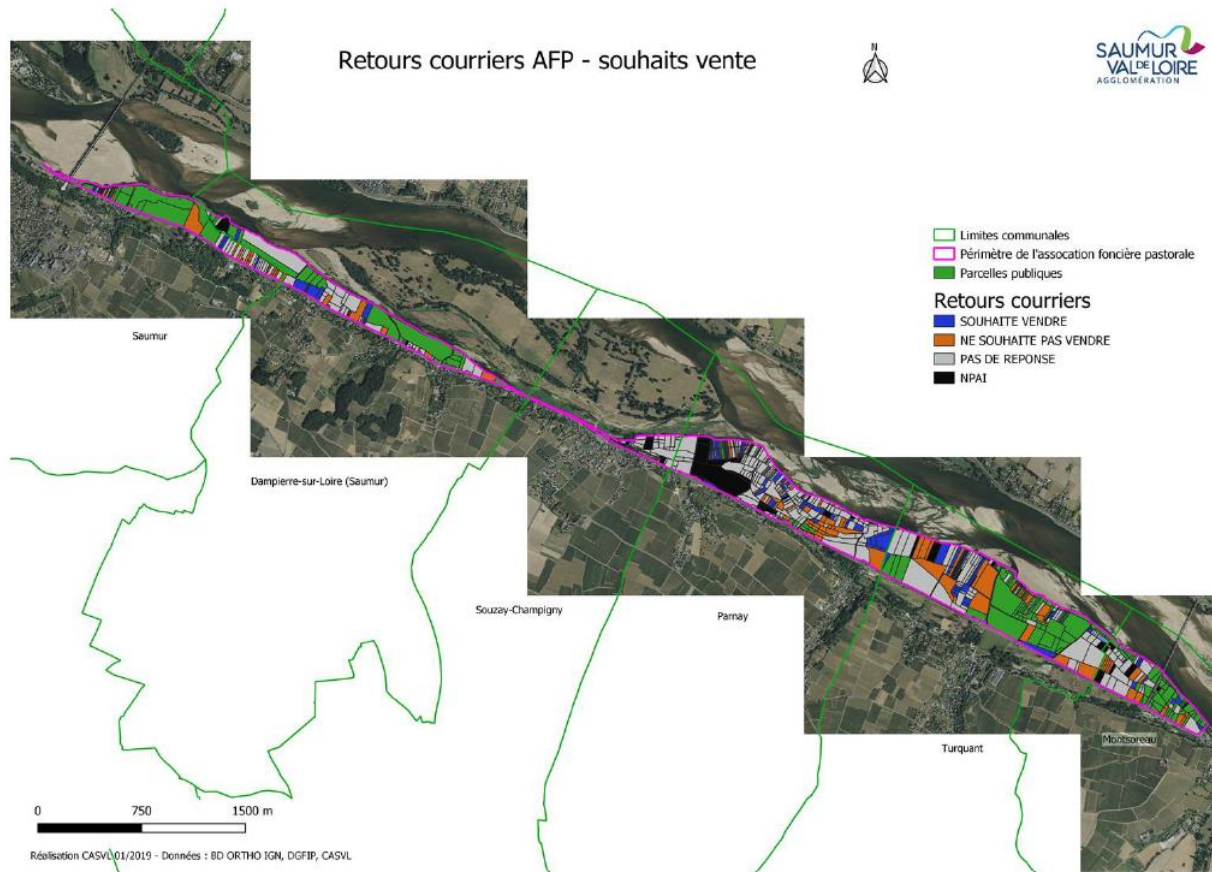


## 2018: Reprise du projet

- Nouveau courrier aux propriétaires:
  - Information sur la reprise du projet et nouvelle demande des souhaits de vente.

*(depuis 2013: engagement des communes dans acquisition foncière des parcelles si souhait de vente)*

# Carte de recensement



Carte de recensement des souhaits de vente suite à l'envoi du courrier aux propriétaires à l'été 2018

# 2019-2020: dossier de création

---



- Volonté du COPIL:
  - Elaboration du prévisionnel des travaux et du budget en concertation avec:
    - Les éleveurs présents dans le périmètre de l'AFP.
    - Le PNR Loire Anjou Touraine pour concilier le projet avec les enjeux biodiversité.
- Projets validés par le COPIL fin 2019
- Dossier de création envoyé à la préfecture début 2020
- Aujourd'hui: enquête publique en attente
- Demain: décision du préfet et assemblée consultative si réponse positive

# Enjeux identifiés et pistes de développement

---



- AFP:

- Gestion du foncier et favoriser des unités de gestion agricoles fonctionnelles
- Fédérer l'investissement et les moyens : accès, points d'eau, clôtures...
- Créer ou raviver une dynamique territoriale autour gestion par le pâturage des végétations naturelles.
- Motiver l'installation.

- Pro-pasto:

- Offrir un lieu d'échanges entre éleveurs / gestion végétations naturelles.
- Favoriser retours d'expériences des éleveurs herbagers: système favorable pour la biodiversité et intéressant à considérer dans les systèmes fourragers
- Conforter des éleveurs herbagers dans leurs pratiques, dans leurs choix de conduite et d'évolution.
- Remonter besoins et attentes des éleveurs / milieux naturels
  - Auprès des partenaires territoriaux (PNR, CEN, collectivités...)
  - Favoriser démarches ascendantes plutôt que descendantes.
- S'adapter aux aléas (climatiques...): adaptabilité des végétations diversifiées / aléas climatiques.