



PARC NATUREL RÉGIONAL LOIRE-ANJOU-TOURAINÉ

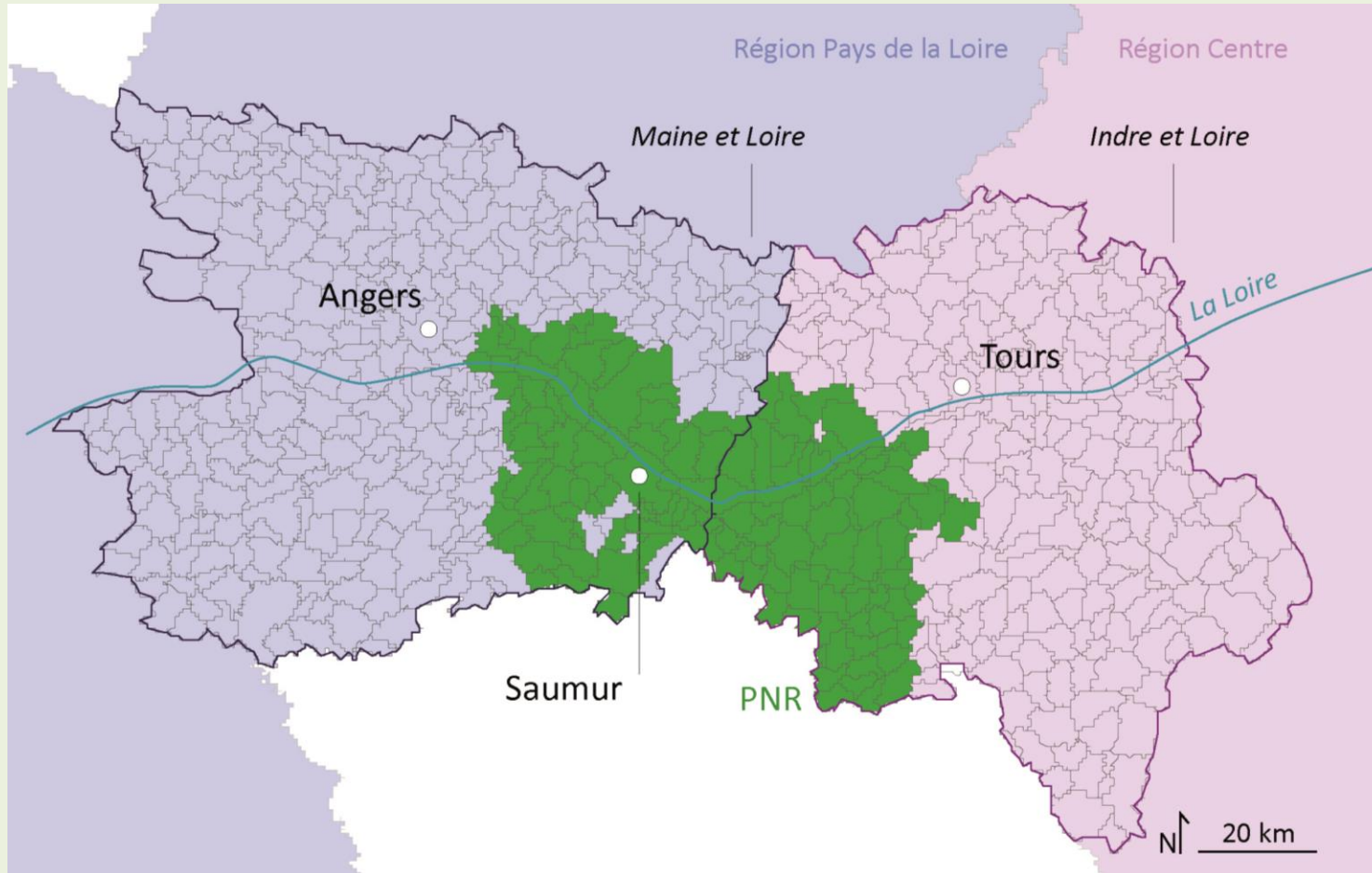
Corridors alluviaux et Trame Verte et Bleue

13 Mars 2013

Sylvain GUERVENO, chargé de mission paysage



Le territoire du PNR Loire-Anjou-Touraine



**AXE 1 de la
Charte 2008 -2020**

**– Préserver la
biodiversité :**
Réaliser un schéma
des potentialités
écologiques

68 communes

73 communes

270 858 ha, 181 630 habitants



La TVB du PNR Loire-Anjou-Touraine

4 sous-frames:

- Bocage
- Milieux humides et aquatiques
- Prairies
- Forêt

1 synthèse cartographique
(méthode COMOP)
à l'échelle 1/25 000 ème

15 Unités paysagères:

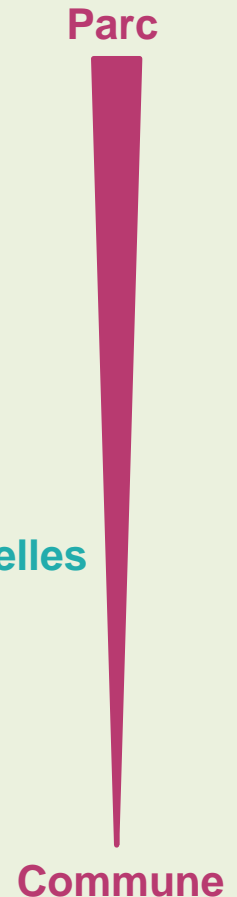
- volonté que les élus s'approprient la TVB
- volonté que la TVB soit liée aux spécificités du territoires et de ses paysages

Déclinaisons de la TVB par
Unité Paysagère
=> Zones de connexions potentielles

140 communes:

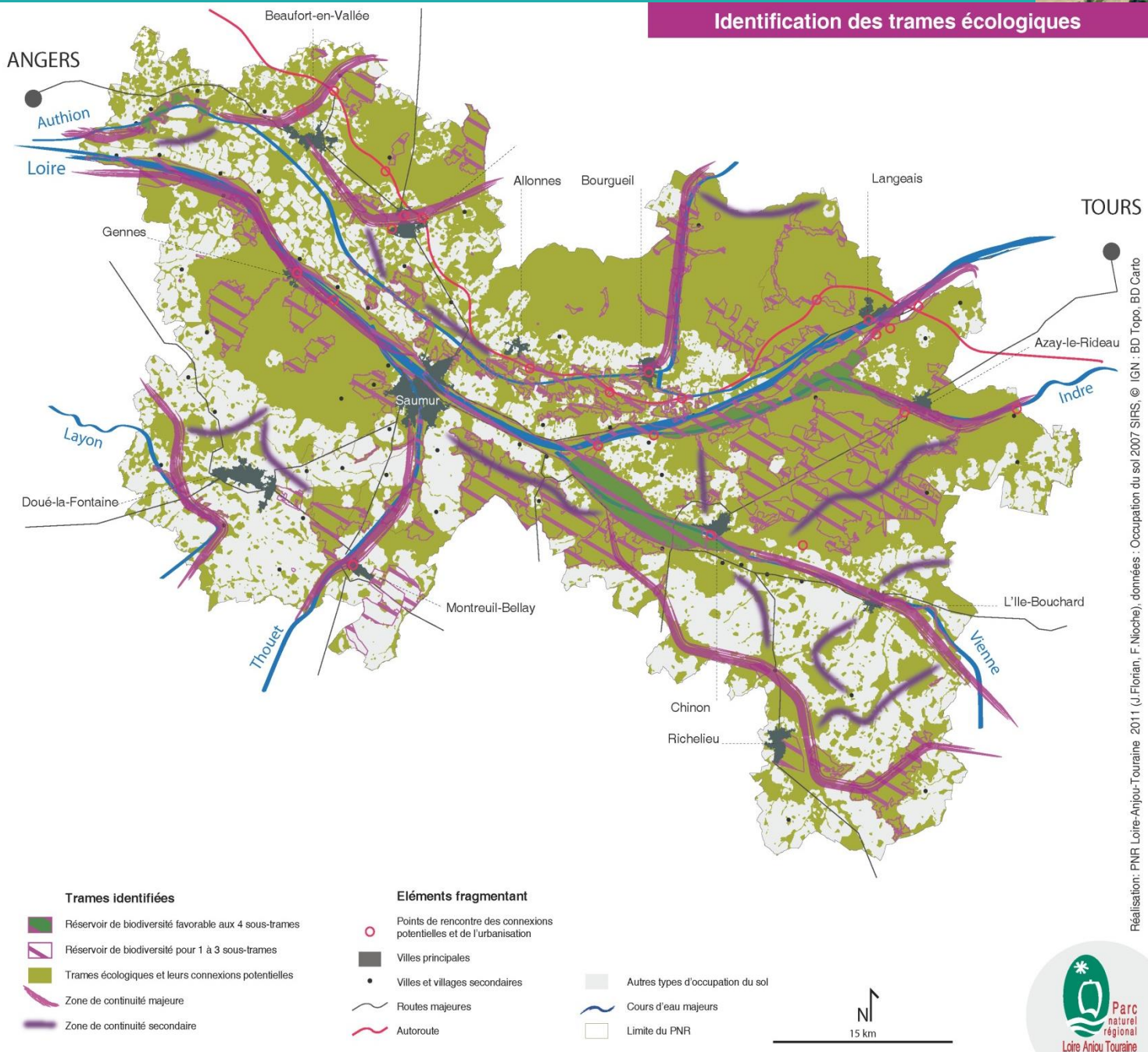
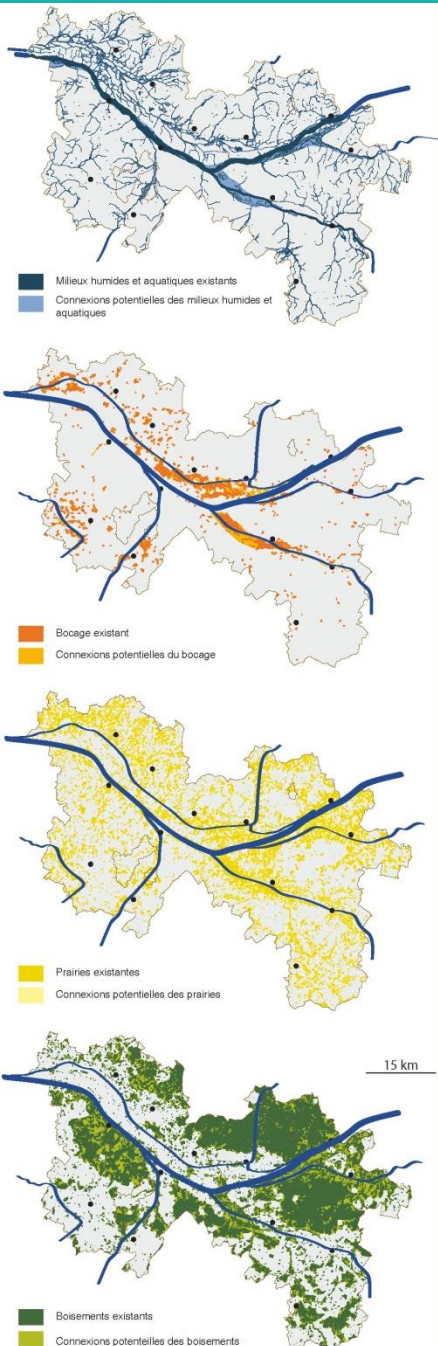
- la TVB dans les documents d'urbanisme

Outil méthodologique pour la
prise en compte de la TVB à
l'échelle communale





Identification des trames écologiques



Réalisation: PNR Loire-Anjou-Touraine 2011 (J.Florian, F.Nicolas), données: Occupation du sol 2007 SIRS, © IGN: BD Topo, BD Cartho





La TVB du PNR Loire-Anjou-Touraine

4 sous-frames:

- Bocage
- Cours d'eau et zones humides
- Prairies
- Forêt

1 synthèse cartographique
(méthode COMOP)
à l'échelle 1/25 000 ème

15 Unités paysagères:

- volonté que les élus s'approprient la TVB
- volonté que la TVB soit liée aux spécificités du territoires et de ses paysages

Déclinaisons de la TVB par
Unité Paysagère
=> Zones de connexions potentielles

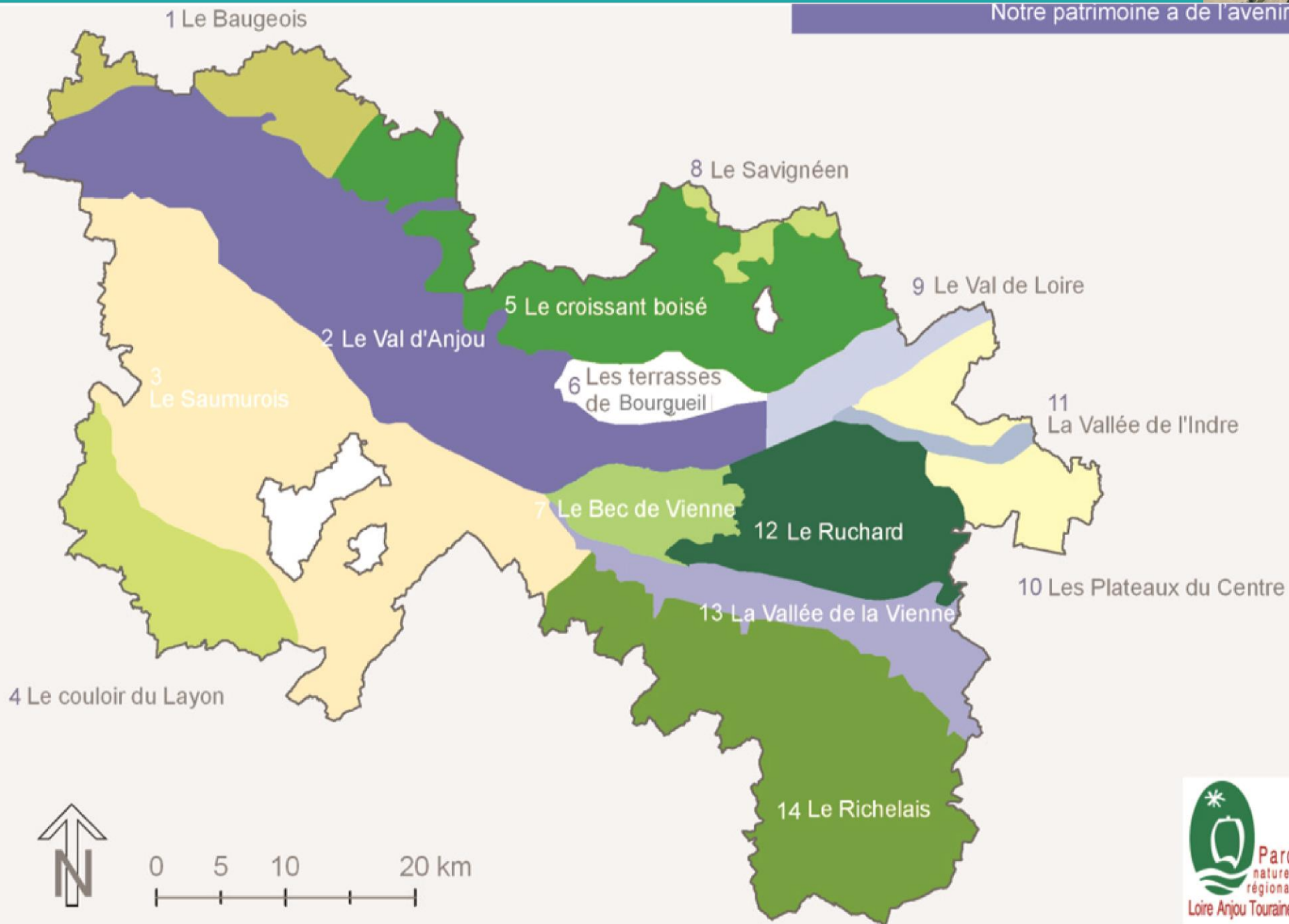
140 communes:

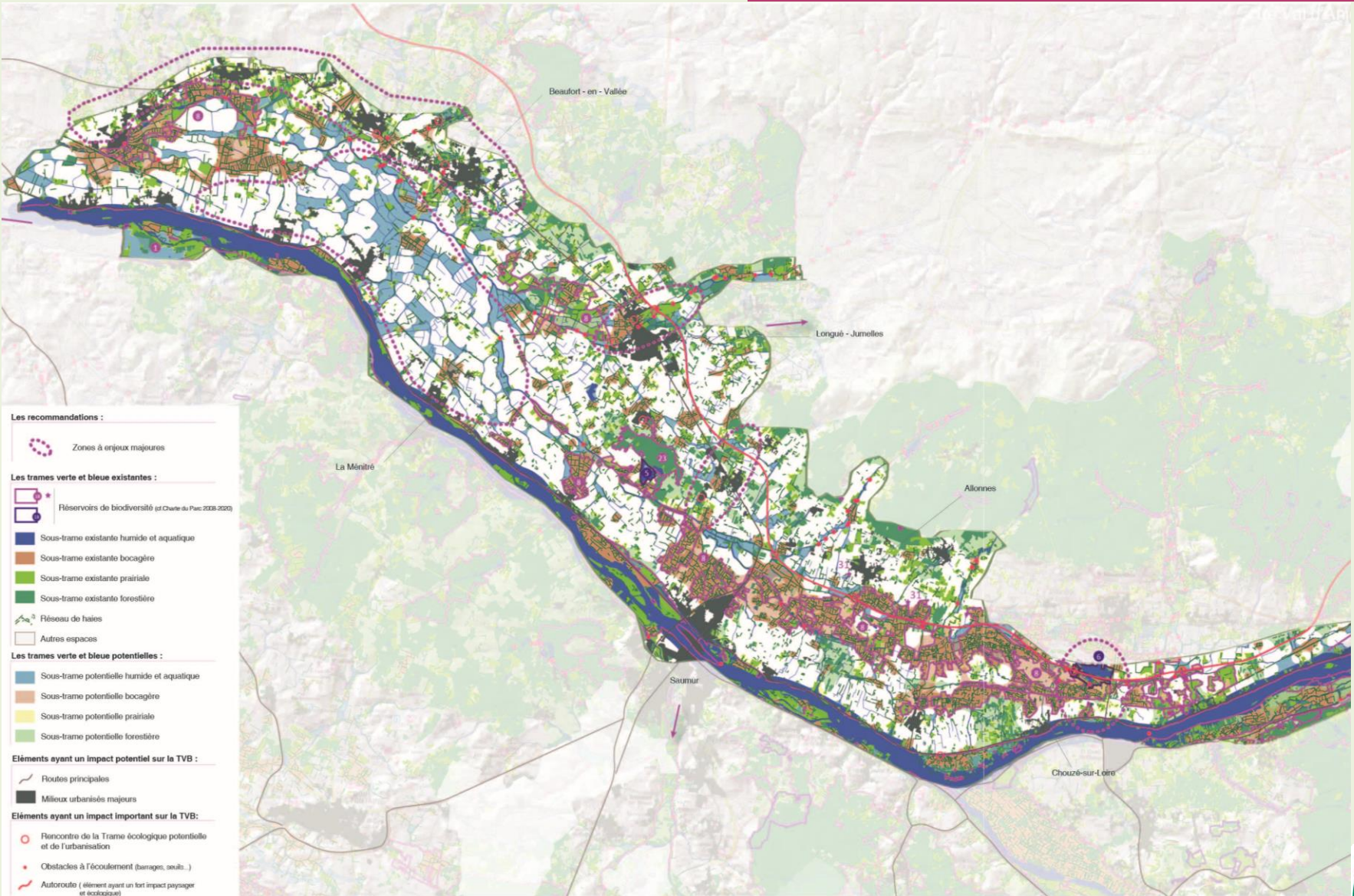
- la TVB dans les documents d'urbanisme

Outil méthodologique pour la
prise en compte de la TVB à
l'échelle communale

Parc

Commune





Trame Verte et Bleue et connexions potentielles - Val d'Anjou

1 : 100 000

5 km





La TVB du PNR Loire-Anjou-Touraine

4 sous-frames:

- Bocage
- Milieux humides et aquatiques
- Prairies
- Forêt

1 synthèse cartographique
(méthode COMOP)
à l'échelle 1/25 000 ème

15 Unités paysagères:

- volonté que les élus s'approprient la TVB
- volonté que la TVB soit liée aux spécificités du territoires et de ses paysages

Déclinaisons de la TVB par
Unité Paysagère
=> Zones de connexions potentielles

140 communes:

- la TVB dans les documents d'urbanisme

Outil méthodologique pour la
prise en compte de la TVB à
l'échelle communale

Parc

Commune



L'appui du Parc aux collectivités

- **Axe I de la Charte : Capitaliser et organiser les données naturalistes**

Article n°1 : réaliser un schéma des potentialités écologiques

Article n°7: Garantir la qualité et le maintien des corridors écologiques

- **Implication dans les comités de pilotage des PLU et des SCOT**

⇒ prise en compte du Plan de Parc qui retranscrit les objectifs de la Charte

⇒ objectifs sectorisés de la TVB

- **Accompagner les bureaux d'études et les services de l'Etat pour le volet TVB des PADD/PLU**

⇒ Étude terrain complémentaire

⇒ Transmission des données TVB



Le Contrat Nature: actions pour la TVB

3 chantiers de récréation de continuités écologiques

- 80 hectares de conversion de peupleraies en prairies bocagères
- Mise en valeur paysagère et environnementale
- Co-construction avec les gestionnaires (communes, chasseurs, agriculteurs,...)

1 étude sur la TVB du Val d'Authion

- Impliquer l'ensemble des acteurs
- insuffler une démarche participative autour des enjeux de préservation de la biodiversité « ordinaire »

1 animatrice recrutée avec les financements de la Région Pays de la Loire

- Mise en place de plan de gestions pendant 2 ans



Journée technique:

les corridors écologiques, de la connaissance à l'action

Le 1^{er} Octobre 2013 à Mazé (49)

- 1 journée destinée aux techniciens et élus des collectivités
- Matin => théorie
 - Ecole Supérieure d'Agriculture d'Angers: écologie du paysage
 - Agglomération de Saumur: expérience Scot & TVB
 - Mission Bocage : chantiers et accompagnement de collectivités
- Après-midi => pratique
 - Chantier de reconversion de peupleraies en continuité écologique



**Merci de
votre
attention.**

