

Perceptions des paysages de bords de Loire par les usagers en milieu urbain

Sébastien Bonthoux

Ecole de la Nature et du Paysage – INSA Centre Val de Loire

UMR CNRS CITERES

Etude menée avec Amélie Boulay, Lolita Voisin, Nicolas Legay

Urbanisation et enjeux socio-écologiques

- Des questions écologiques
 - Une diminution des espaces naturels et agricoles
 - Mais des potentialités écologiques en ville
- Des modes de vie plus urbains
 - Qui engendrent un déclin de l'expérience directe de la nature
 - Des problèmes de santé et d'anxiété
 - Un désintérêt pour la nature et sa conservation

Les cours d'eau en ville, un moyen de concilier nature et citadins ?

- Avant l'urbanisme industrielle, **cours d'eau très utilisés** (alimentation, transports, hygiène, force motrice)
- **Distanciation progressive** avec la construction de berges pour limiter les inondations
- Depuis les année 1980, une **reconquête des cours d'eau** dans les aménagements urbains, des « espaces de nature »

Analyse des relations entre usagers et fleuve « sauvage » en ville

- Comment les usagers perçoivent ces lieux et comment s'y s'attachent-ils ?
 - Émotions
 - Usages
 - Connaissances
- Quelles sont les préférences des usagers vis-à-vis de la végétation ?

Site d'étude : la Loire dans Blois



Un paysage très dynamique au cours d'une année



26/03/19

28/05/19

16/09/19

Une diversité de répondants

Genre	Femme	51 %
	Homme	49 %
Age	< 20 ans	21 %
	21-40 ans	24 %
	41-60 ans	28 %
	> 60 ans	27 %
Résidence	Blois	53 %
	Hors Blois	47 %
Profession		Divers : cadres, employés, ouvriers, retraités, étudiants

Emotions des usagers aux bords de Loire



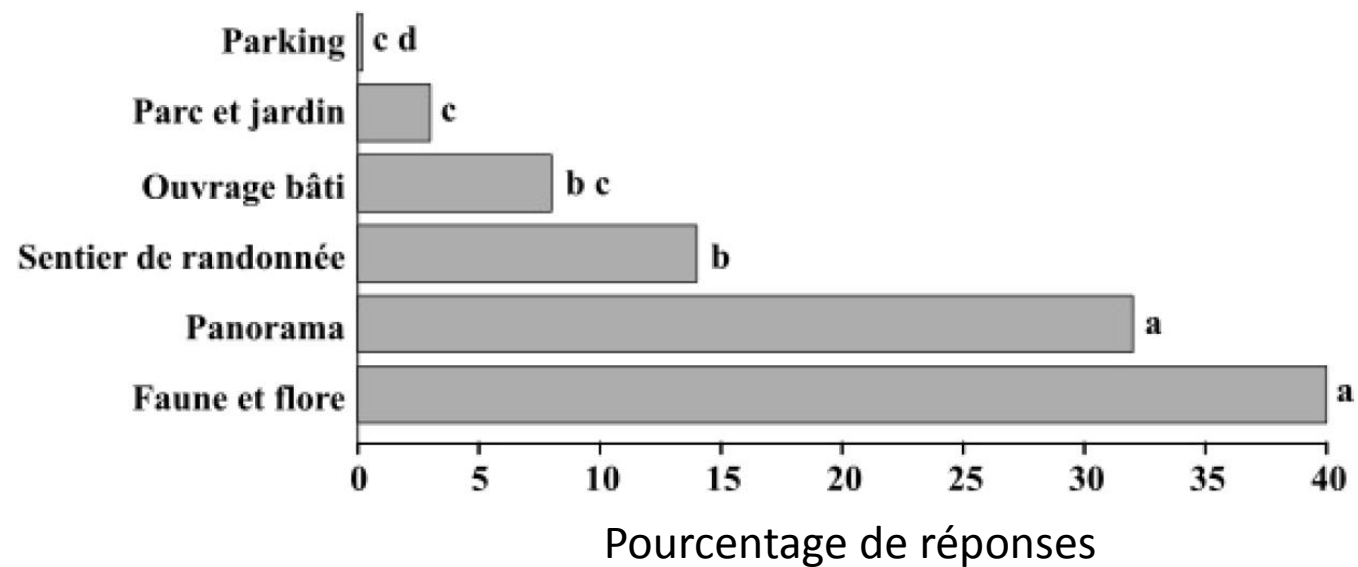
Emotions des usagers aux bords de Loire



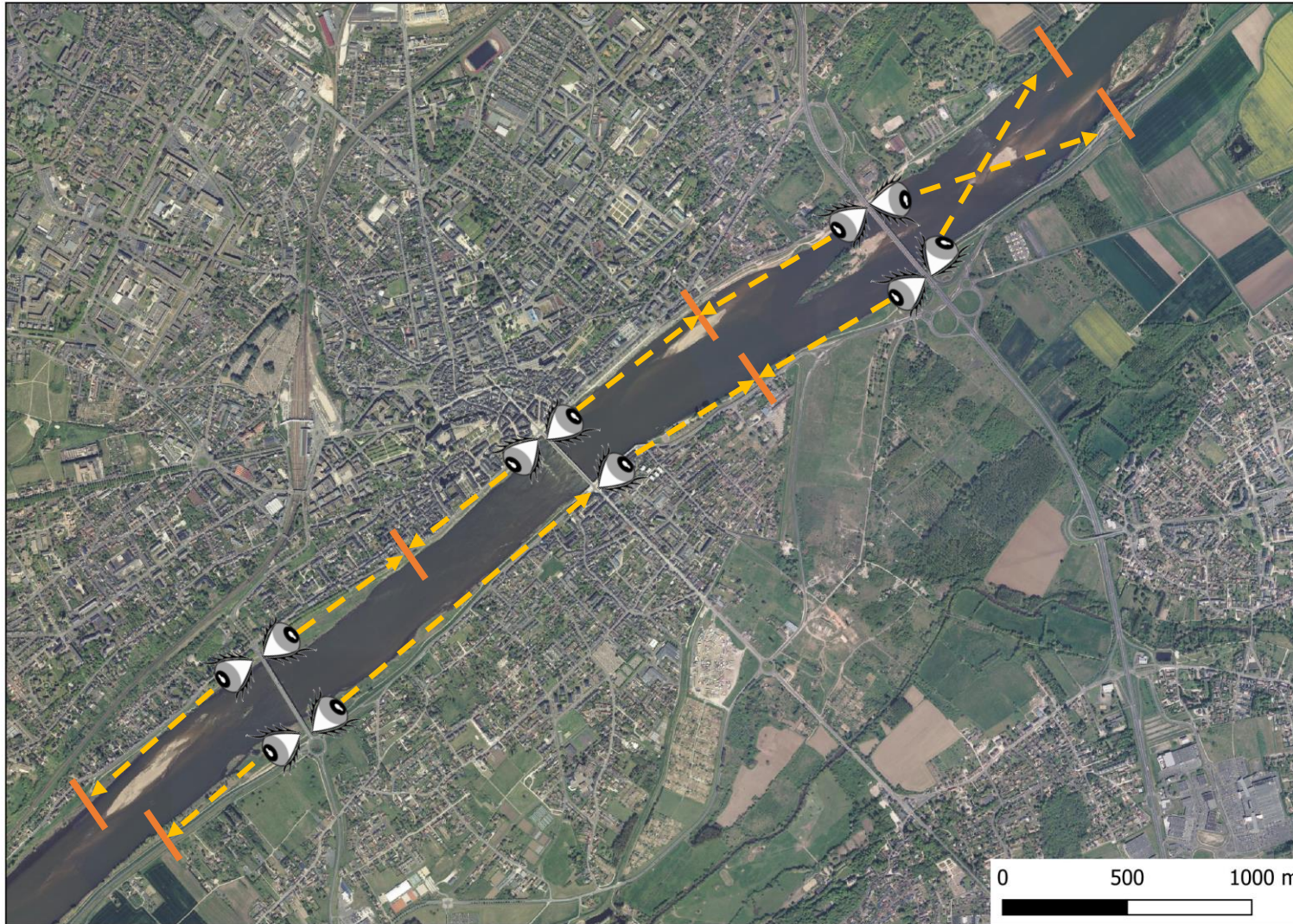
- « calme », « reposant », « apaisant » : 48%
- « nature », « sauvage » : 11%
- « bonheur », « joie » : 10%
- « beau », « joli », « charme » : 8%

RESTAURATION PSYCHOLOGIQUE

Éléments remarquables aux bords de Loire

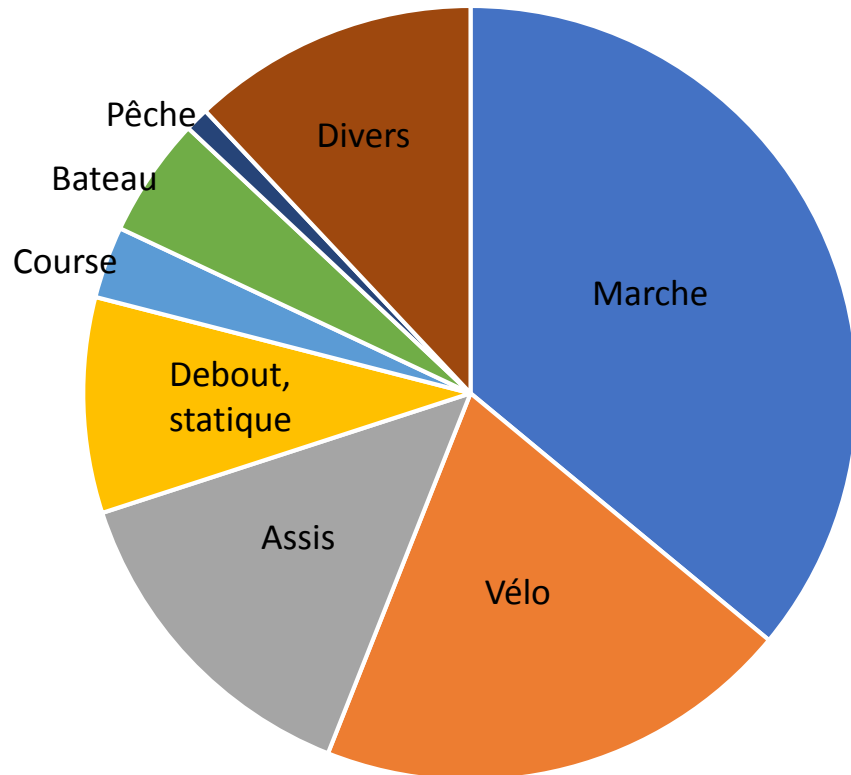


Usages des bords de Loire

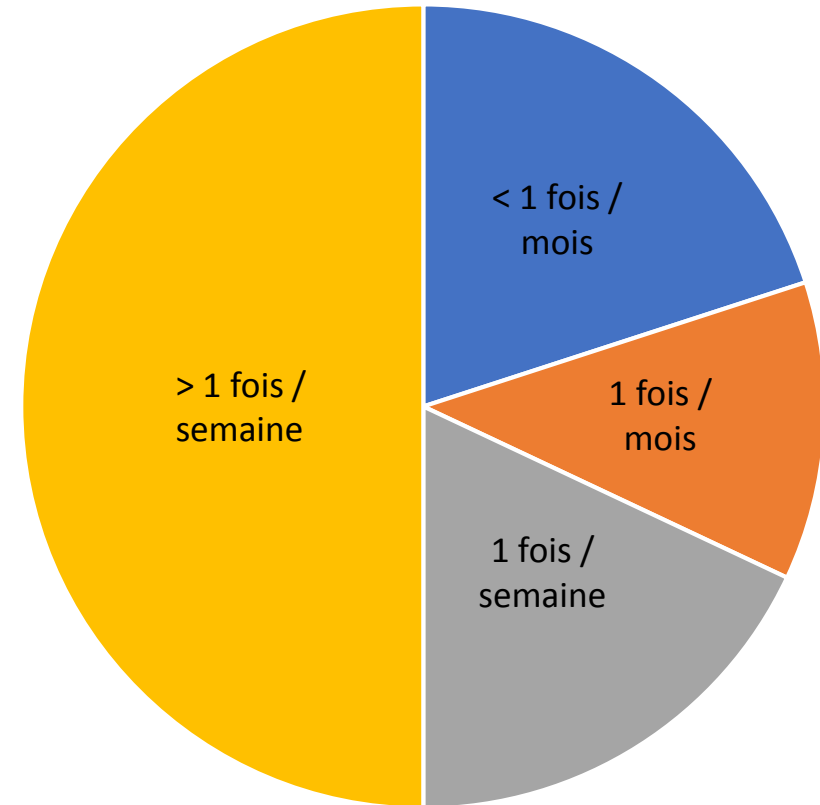


- 11 sites d'observation
- 1 tour d'observation par semaine entre le 26/03 et le 19/06/19 (n = 10)
- Une observation = 5 minutes

Une diversité d'usages observés

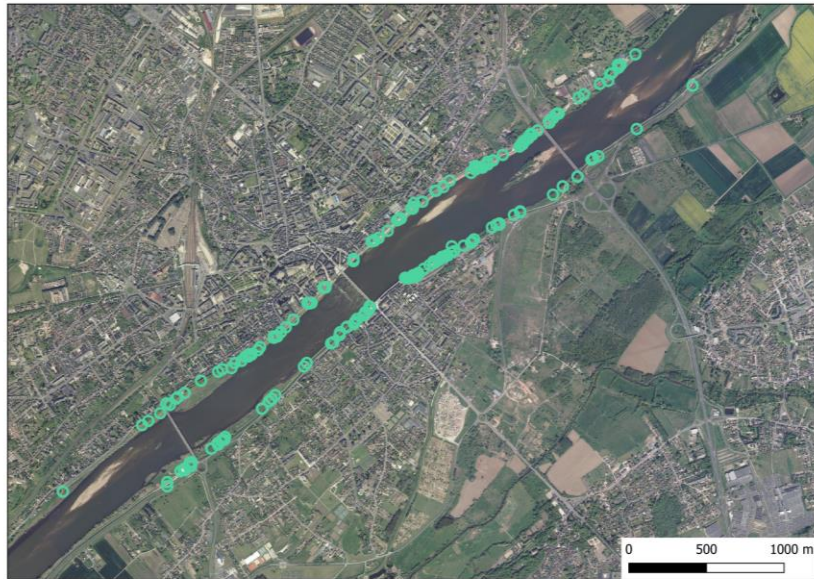


Une forte fréquence de visite des usagers

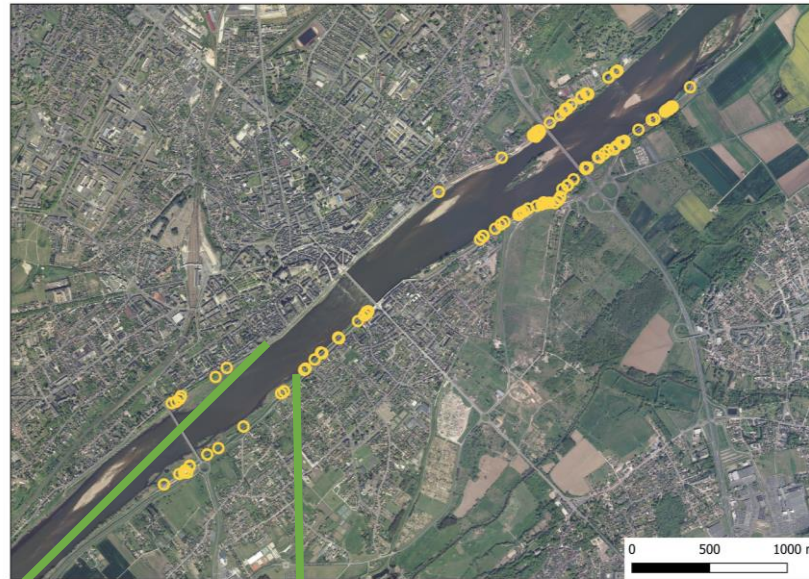


Une diversité d'usages liée à la diversité des aménagements

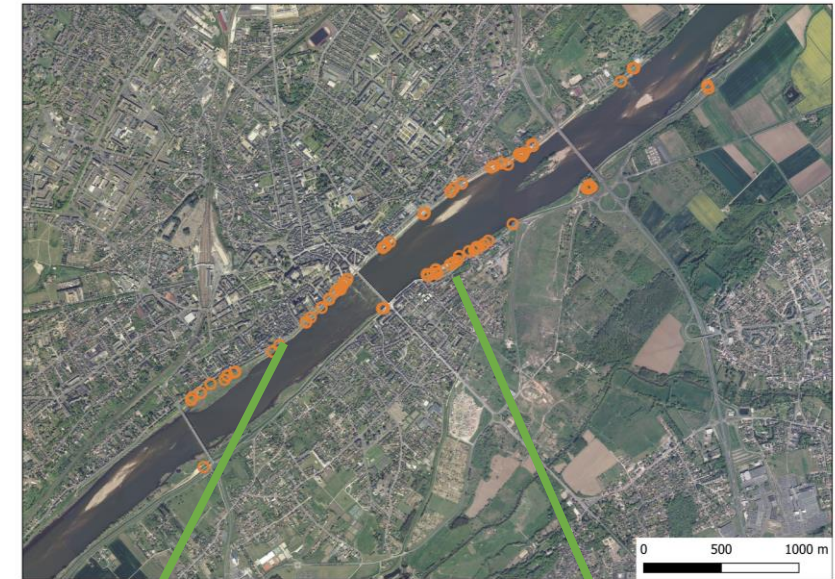
Marche



Vélo

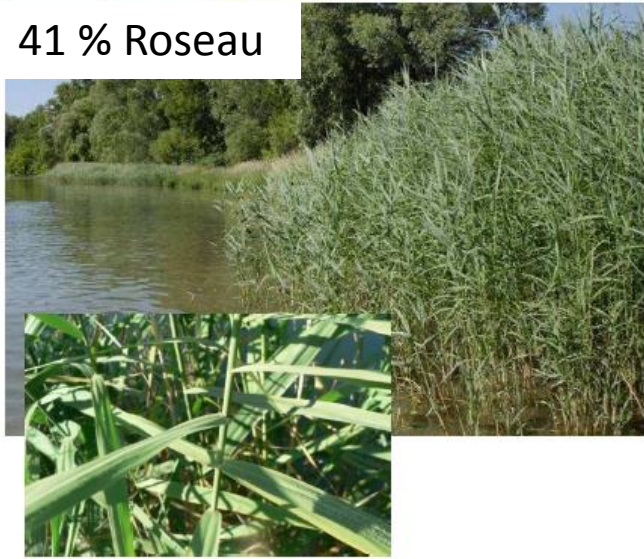


Assis



Des connaissances écologiques modestes

41 % Roseau



14 % Jussie



13 % Saule



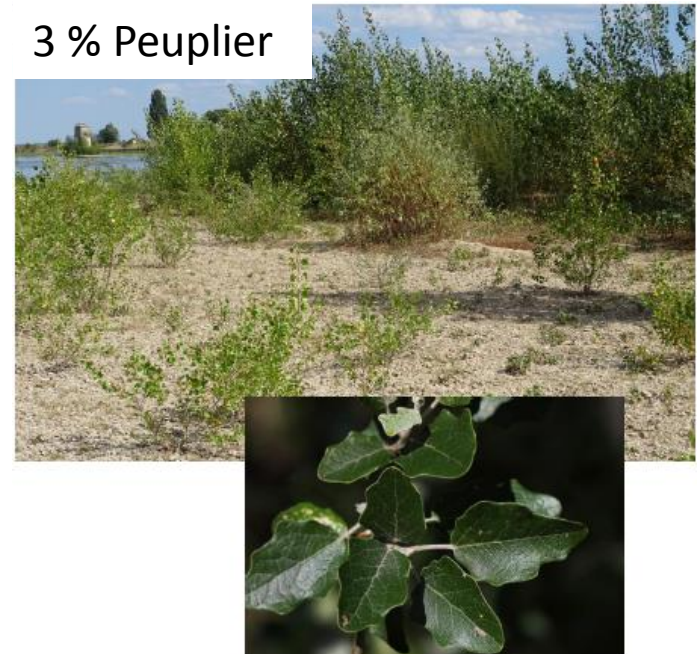
10 % Erable negundo



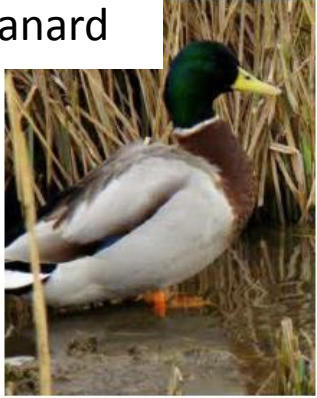
8 % Carex



3 % Peuplier



96 % Canard



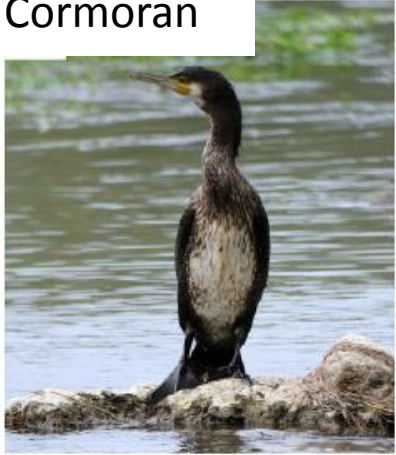
80 % Castor



77 % Ragondin



54 % Cormoran



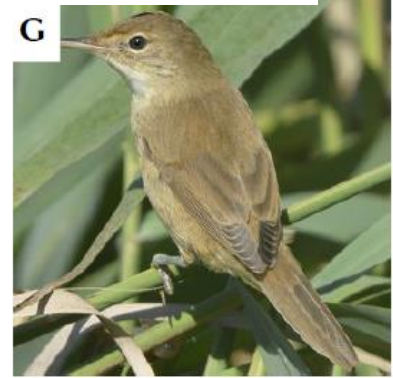
54 % Mouette



27 % Sterne



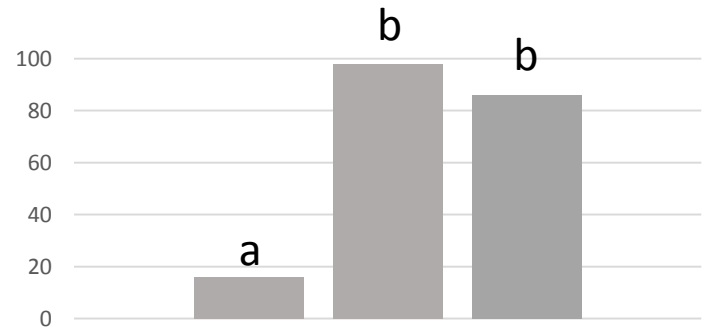
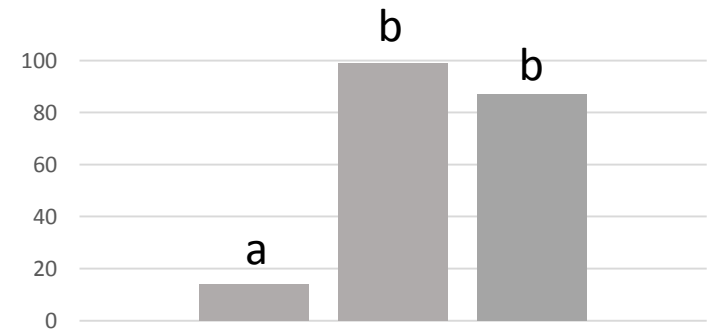
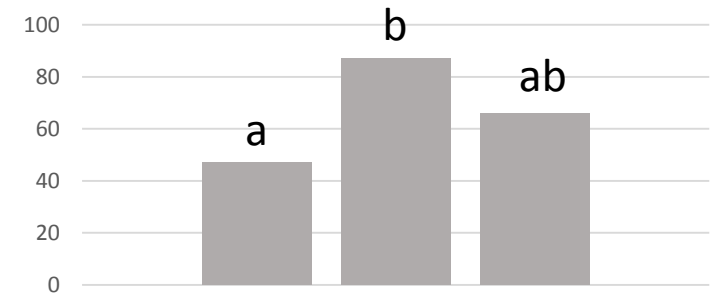
2 % Rousserolle



Quelles préférences pour la végétation ?



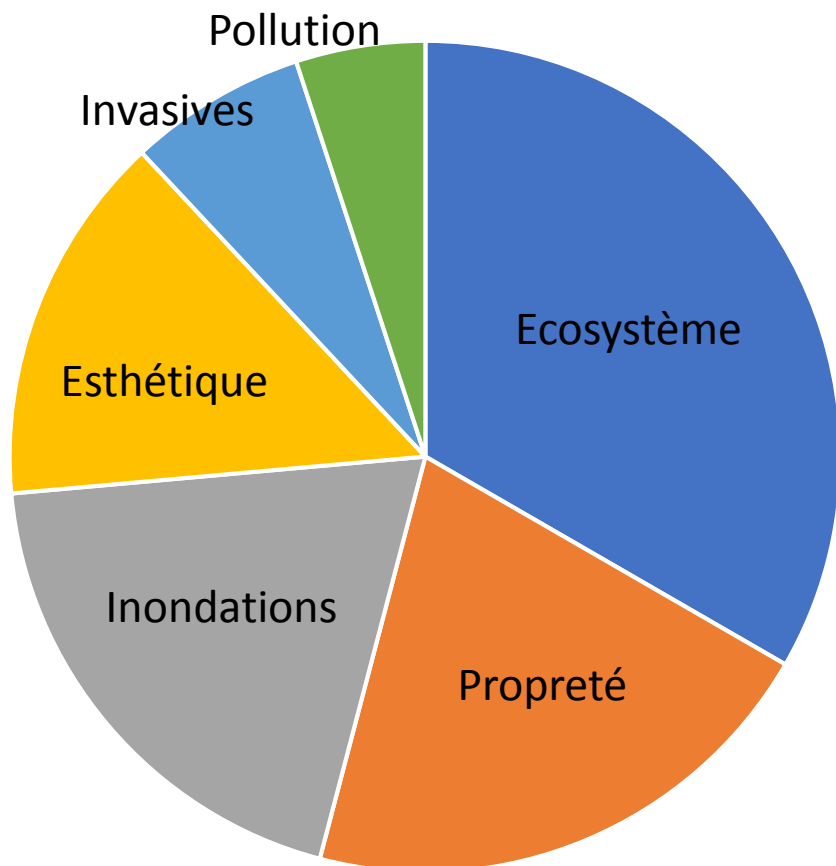
Une préférence pour la végétation développée



Nbres de préférences

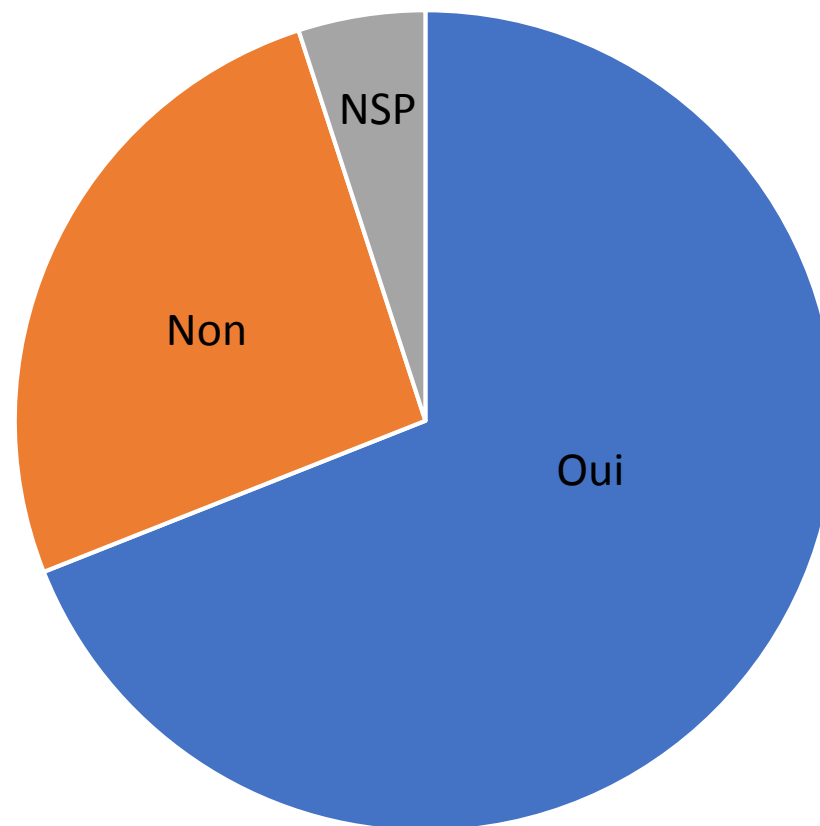
Une faible connaissance des objectifs de gestion

Selon vous, quels sont les objectifs de gestion ?



Une préférence pour la végétation développée

La DDT gère le lit mineur de la Loire pour limiter le risque d'inondation. S'il était possible de laisser plus de place à la végétation ligneuse, pensez-vous que ce serait à faire ?



Conclusion

- Un fort attachement des usagers aux bords de Loire associé à
 - Un sentiment de relaxation et une forte perception de la faune et de la flore
 - Une diversité d'usages et une forte fréquence de visites
 - Malgré une connaissance écologique modeste
- Une forte préférence pour de la végétation développée
- Les bords de cours d'eau extensifs, un moyen d'améliorer l'expérience quotidienne de la nature en ville