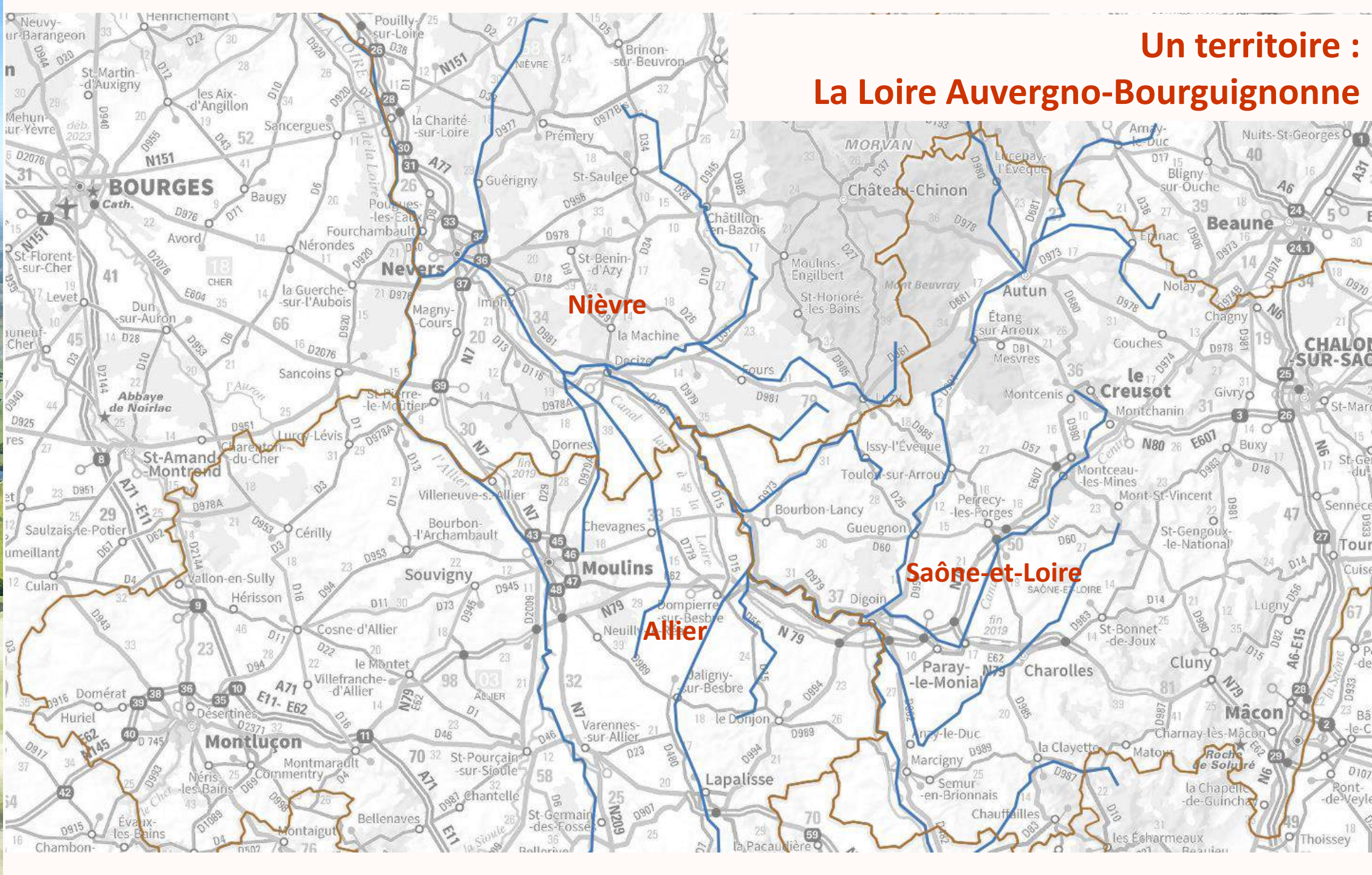




PANORAMA DES OUTILS ZH – EAU - BIODIVERSITE

Animation territoriale

Decize – 07/11/2019



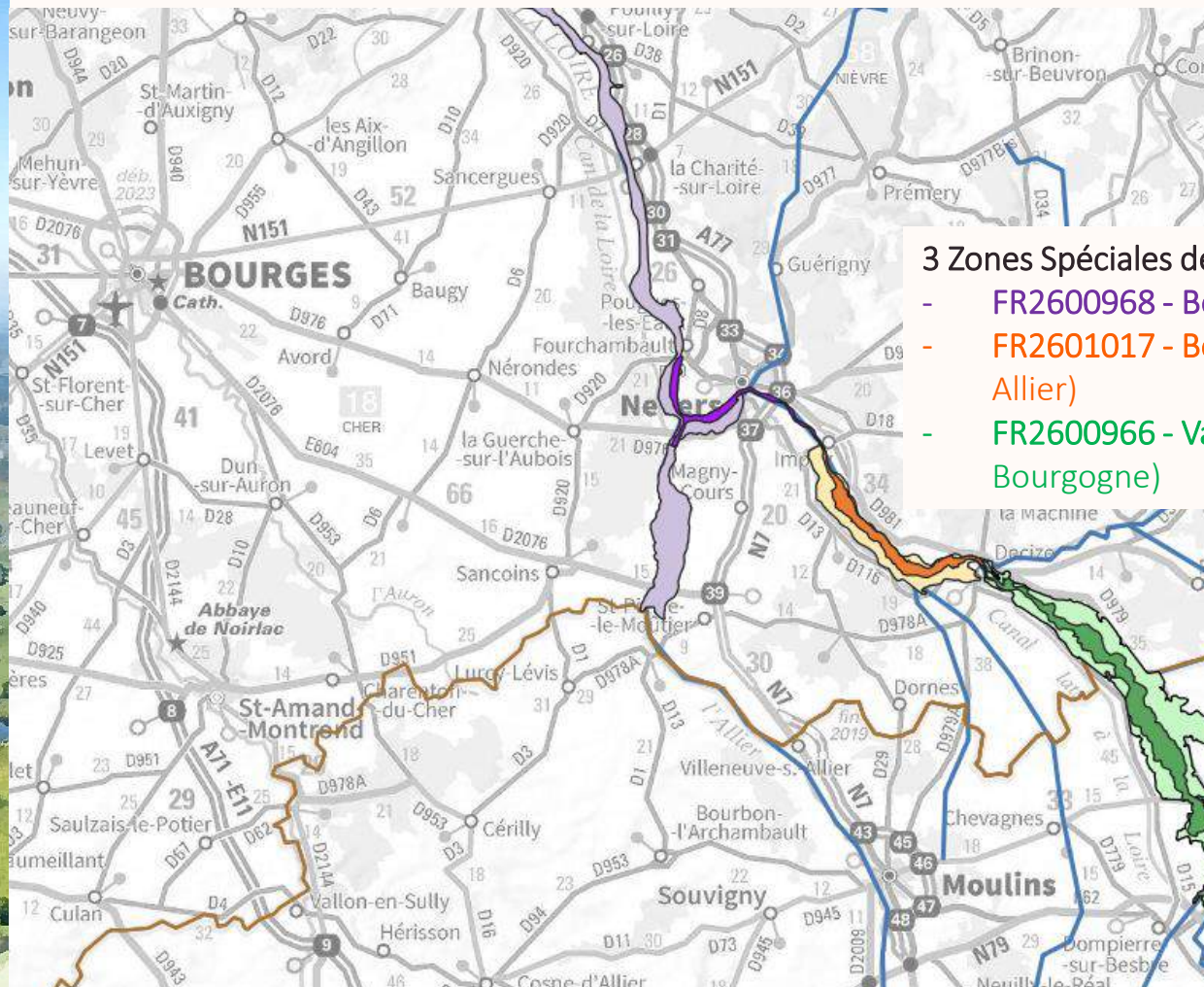
Un territoire : La Loire Auvergn-Bourguignonne

Nièvre

Saône-et-Loire

Allier

Biodiversité et habitats humides



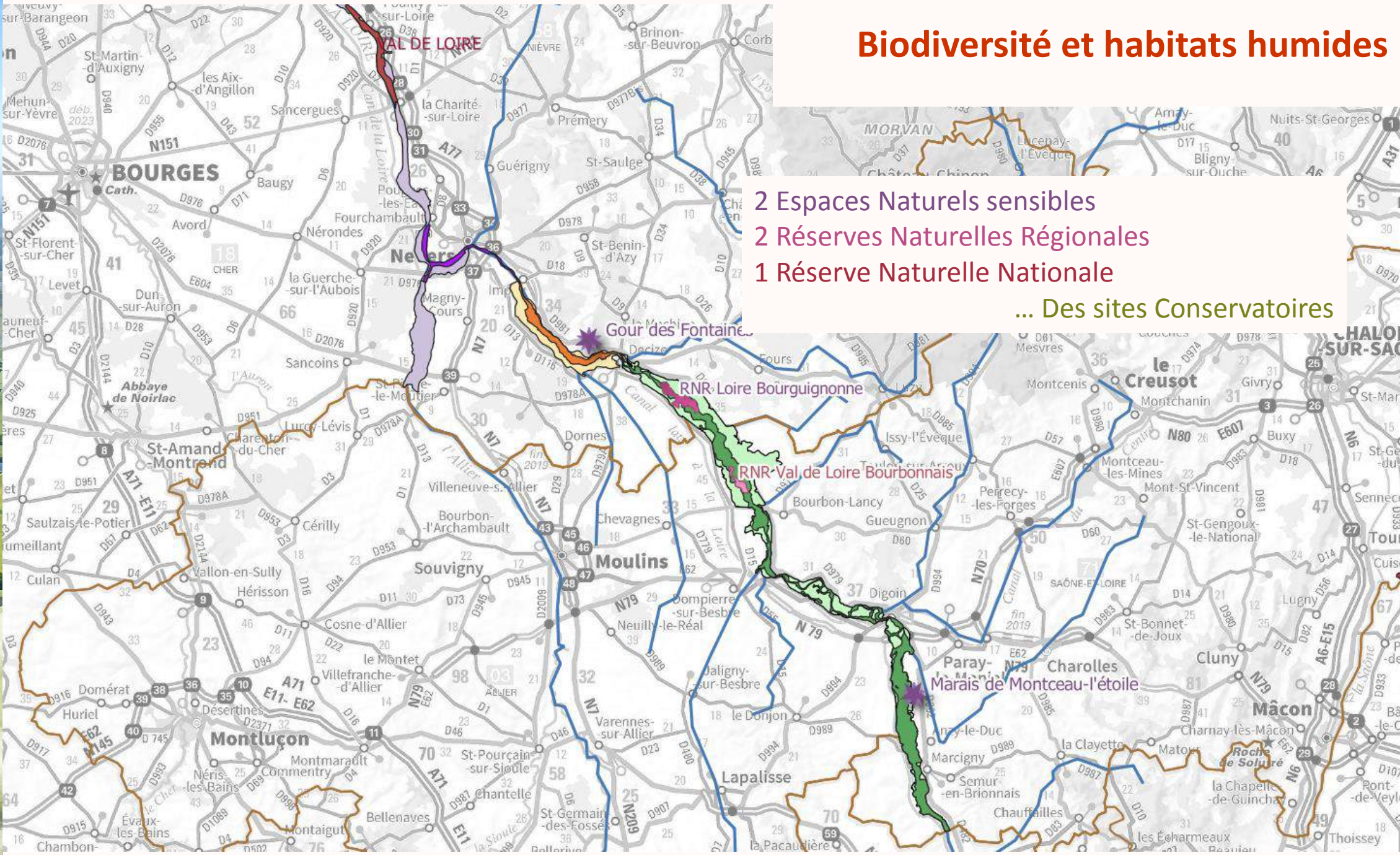
3 Zones Spéciales de Conservation (ZSC)

- FR2600968 - Bec d'Allier (Structure animatrice : Cen Centre Val de Loire)
- FR2601017 - Bords de Loire entre Iguerande et Decize (Structure animatrice : Cen Allier)
- FR2600966 - Vallée de la Loire entre Imphy et Decize (Structure animatrice : Cen Bourgogne)



3 Zones de Protection Spéciales (ZPS)

- FR2600968 - Bec d'Allier (Structure animatrice : Cen Centre Val de Loire)
- FR2601017 - Bords de Loire entre Iguerande et Decize (Structure animatrice : Cen Allier)
- FR2600966 - Vallée de la Loire entre Imphy et Decize (Structure animatrice : Cen Bourgogne)

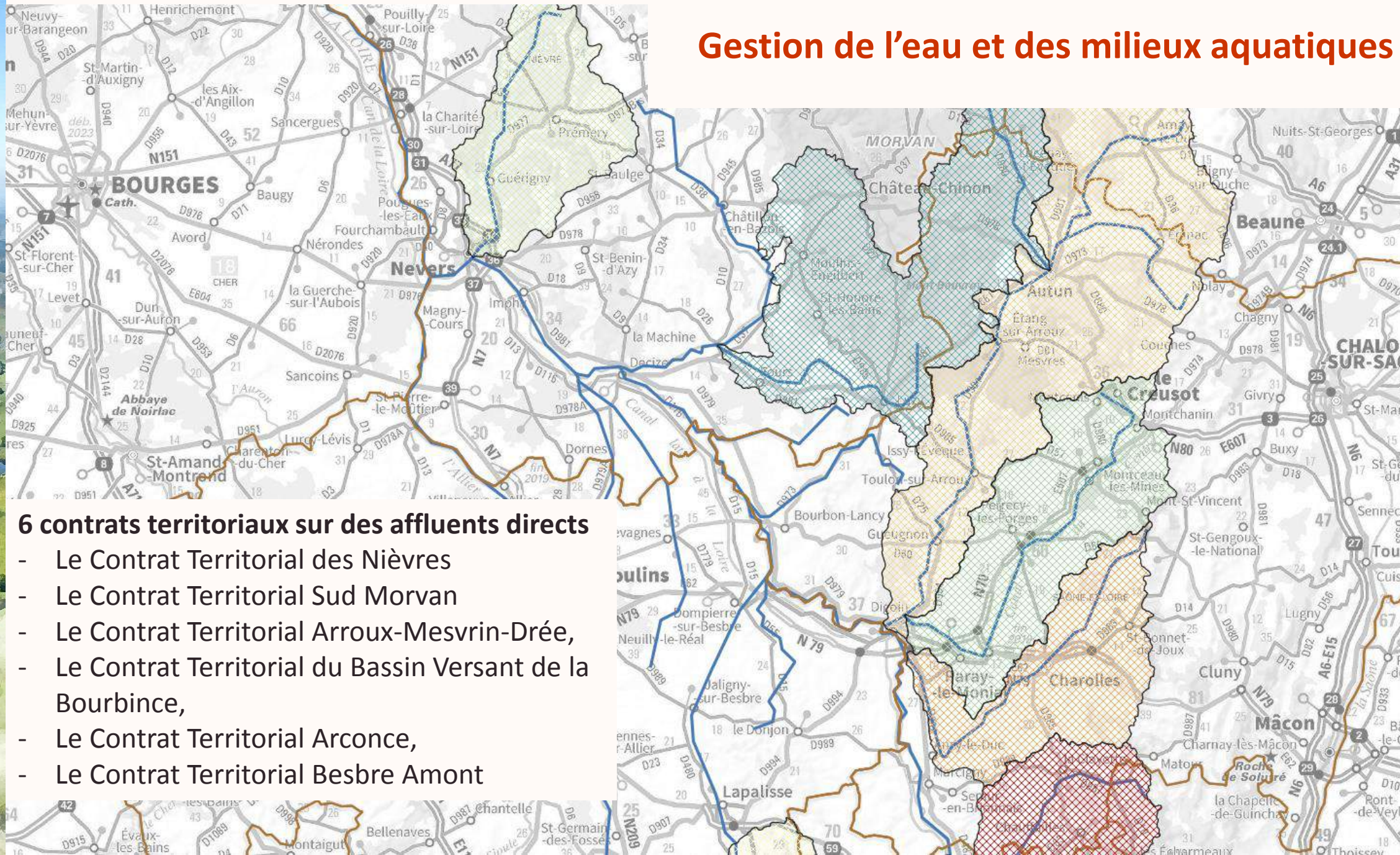


Biodiversité et habitats humides

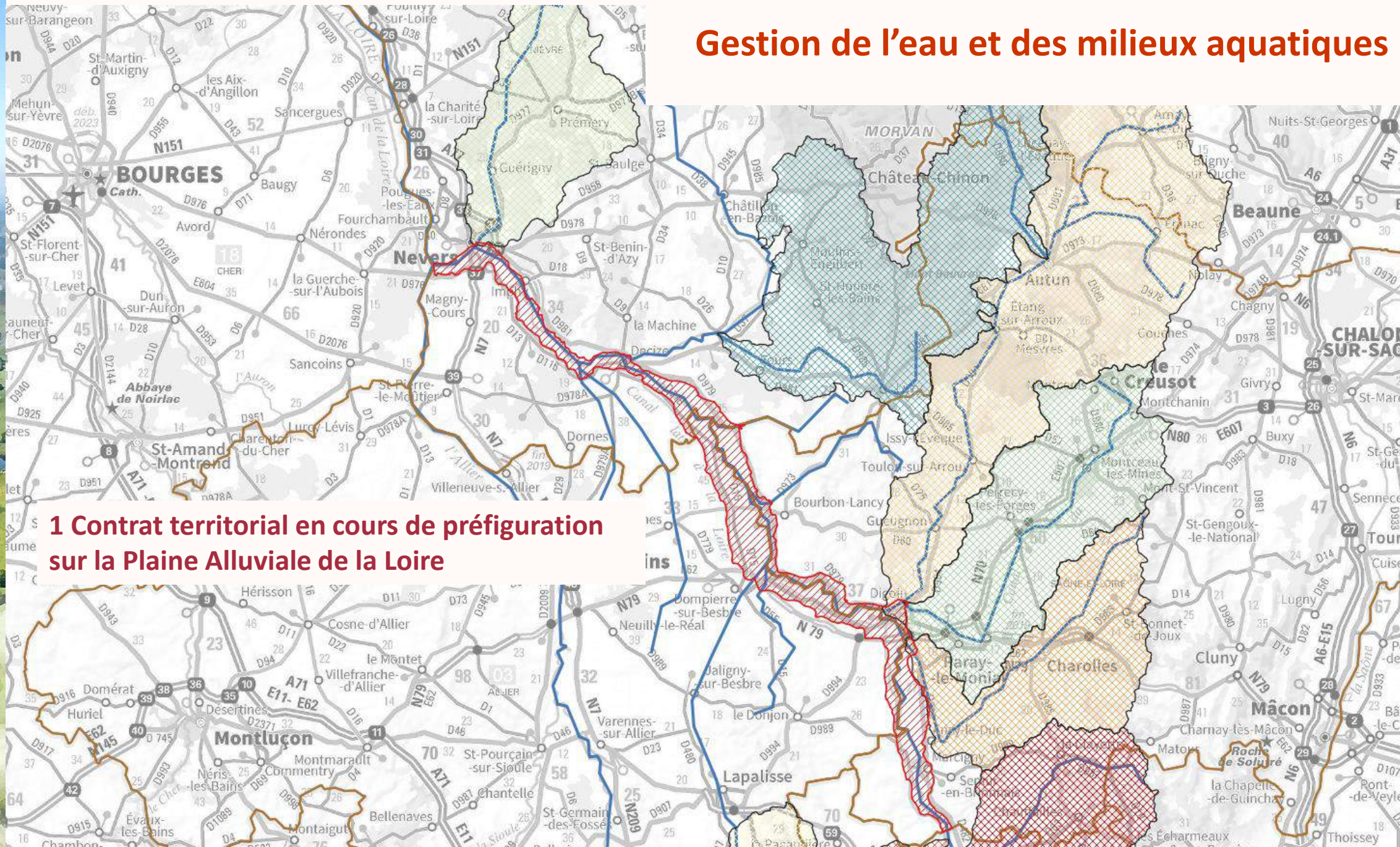
- 2 Espaces Naturels sensibles
- 2 Réserves Naturelles Régionales
- 1 Réserve Naturelle Nationale
- ... Des sites Conservatoires



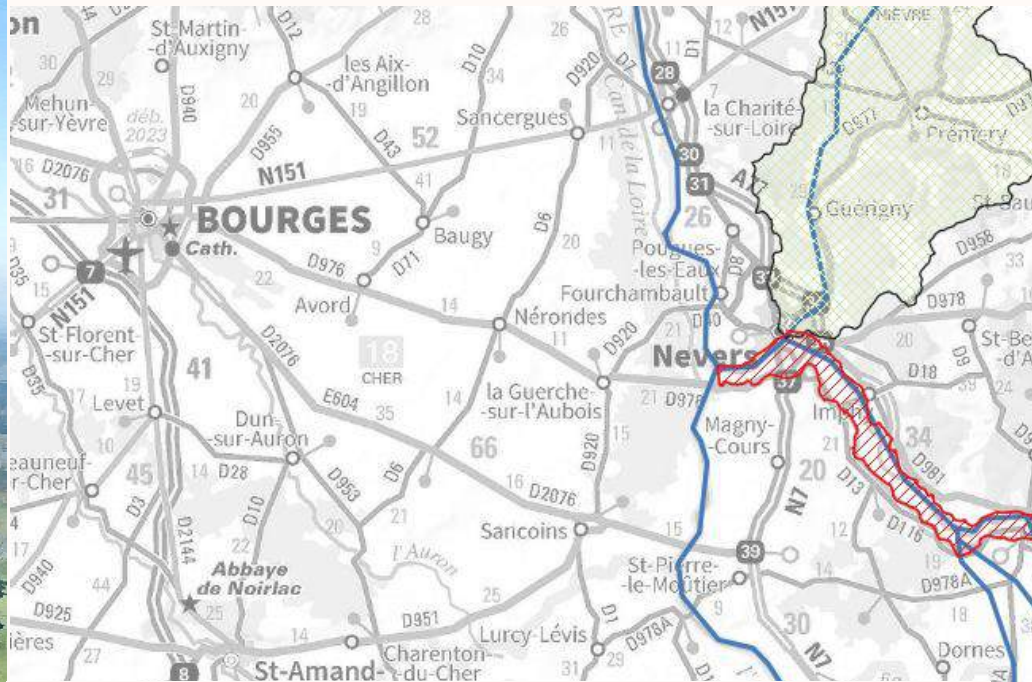
Gestion de l'eau et des milieux aquatiques



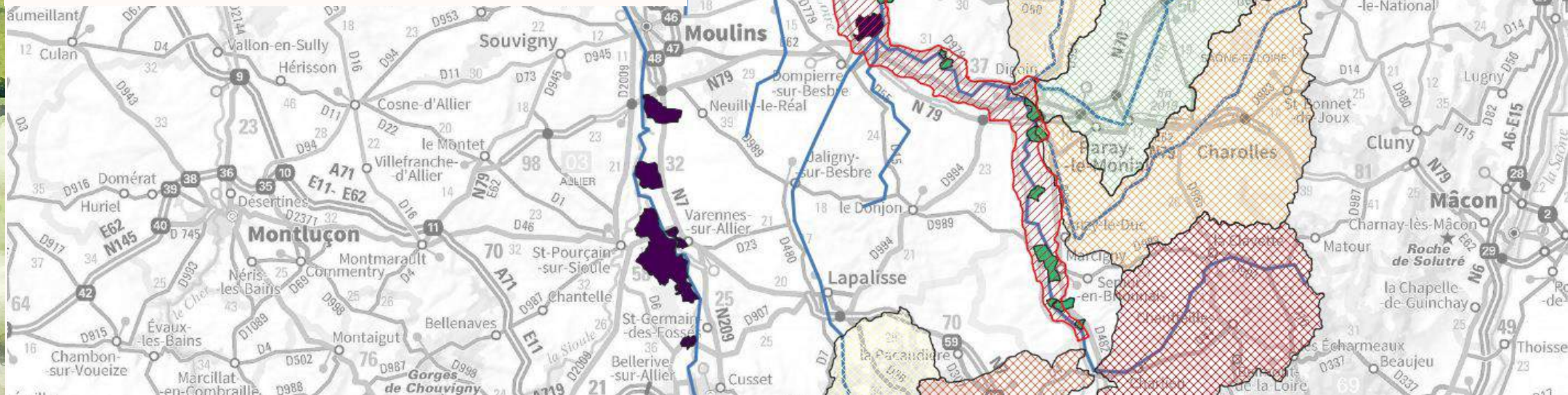
Gestion de l'eau et des milieux aquatiques



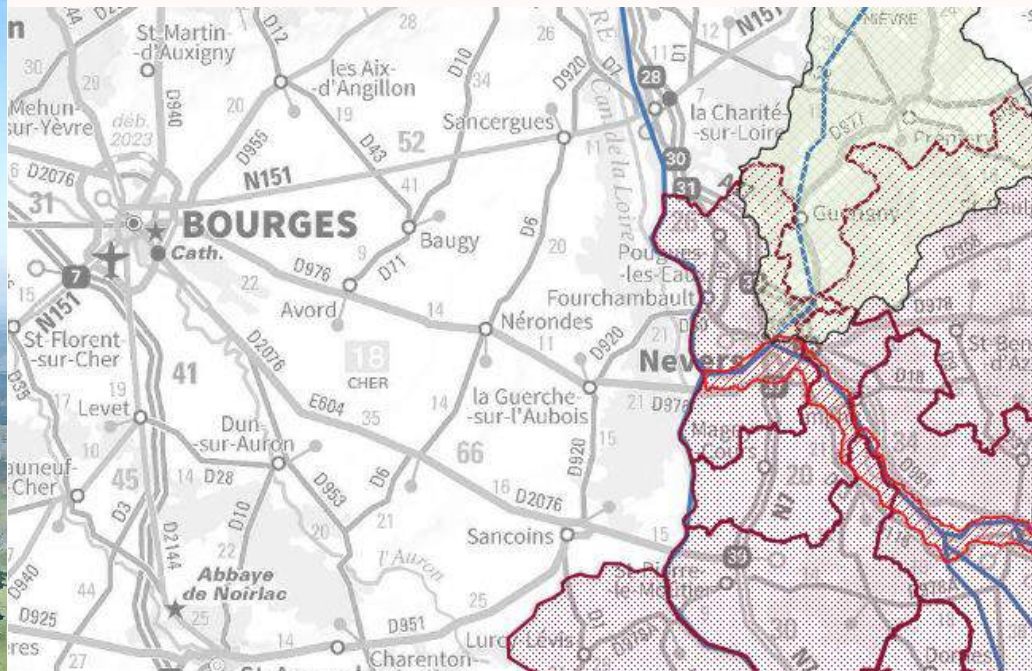
Gestion de l'eau et des milieux aquatiques



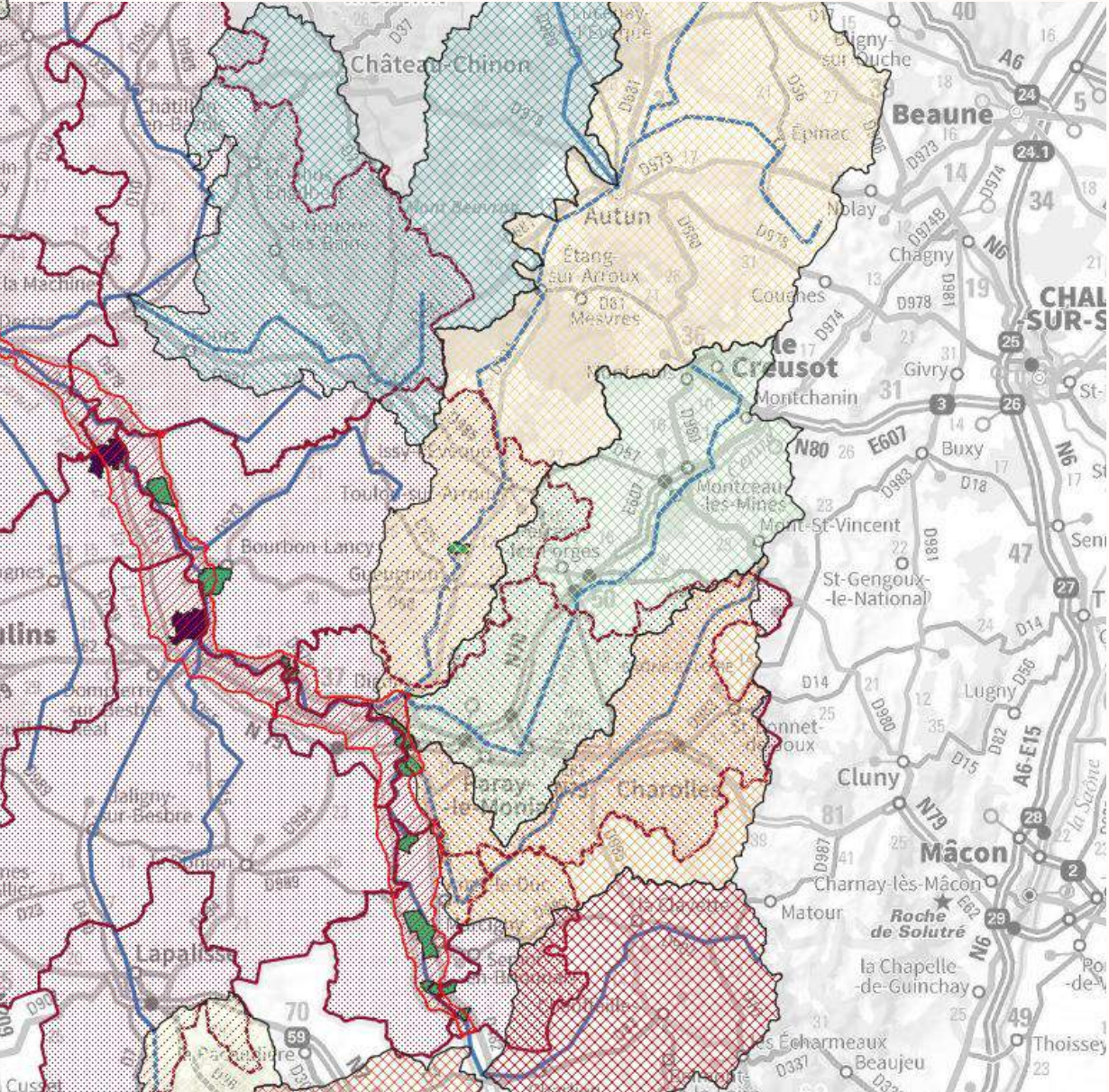
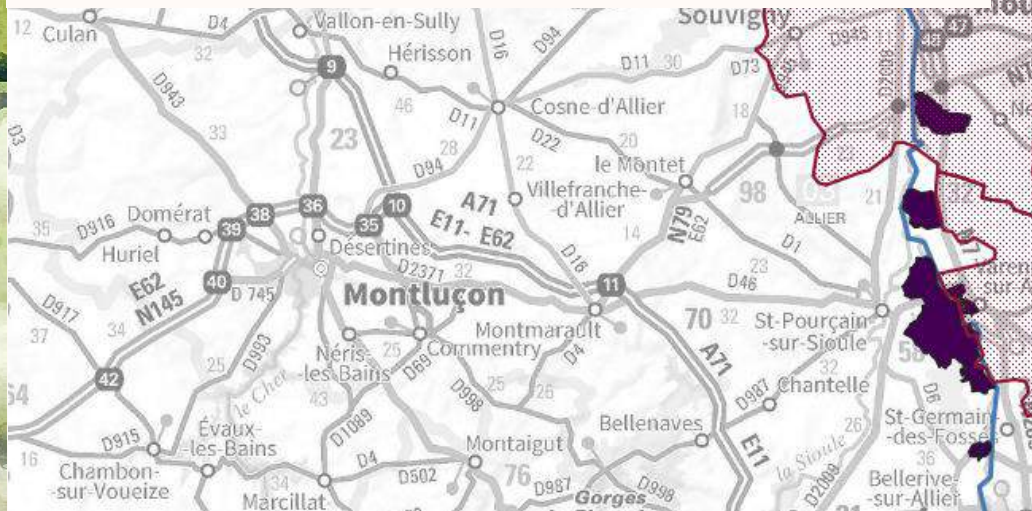
2 Contrats territoriaux – Bassins d'alimentation de captage

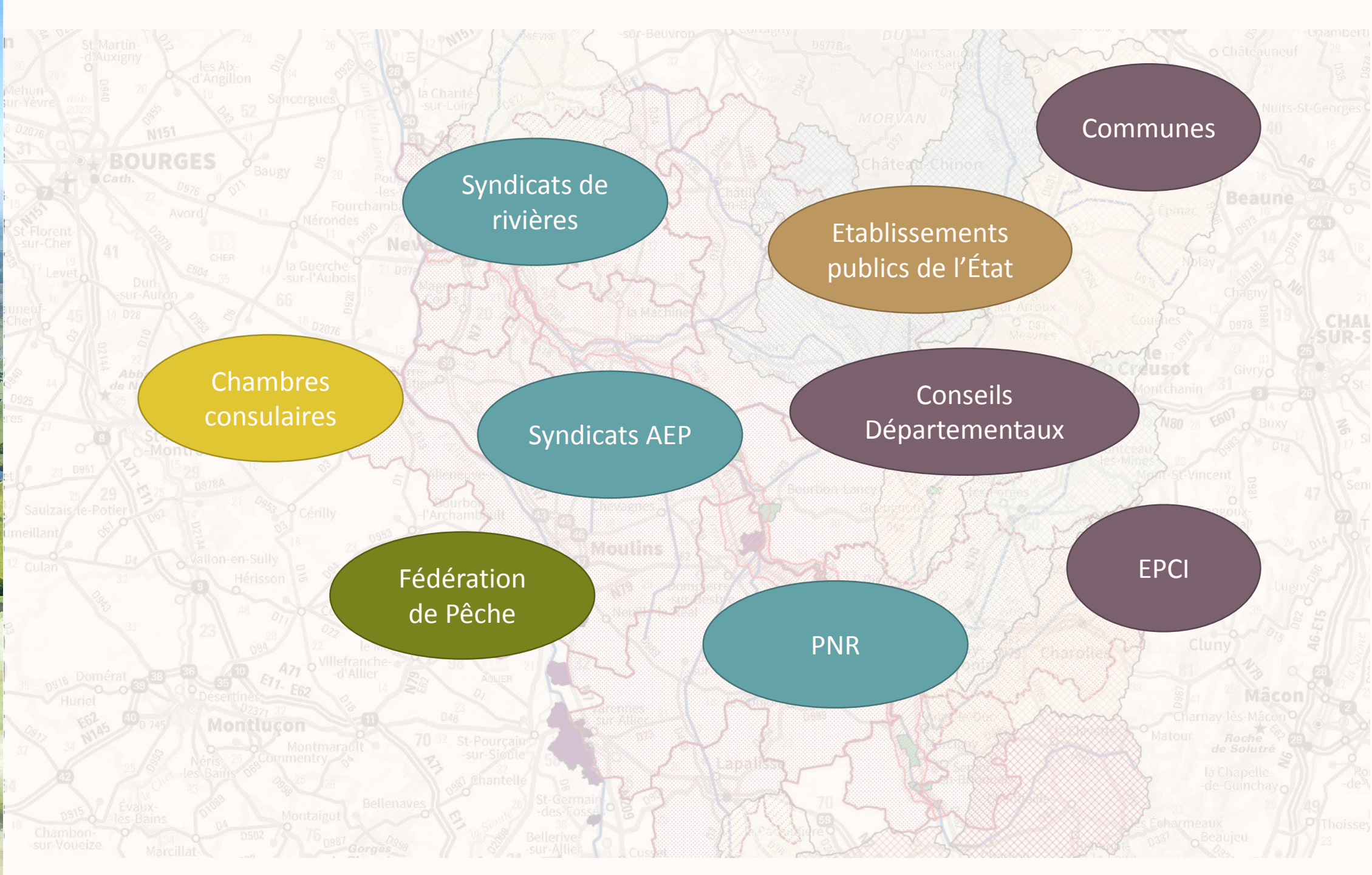


Gestion de l'eau et des milieux aquatiques

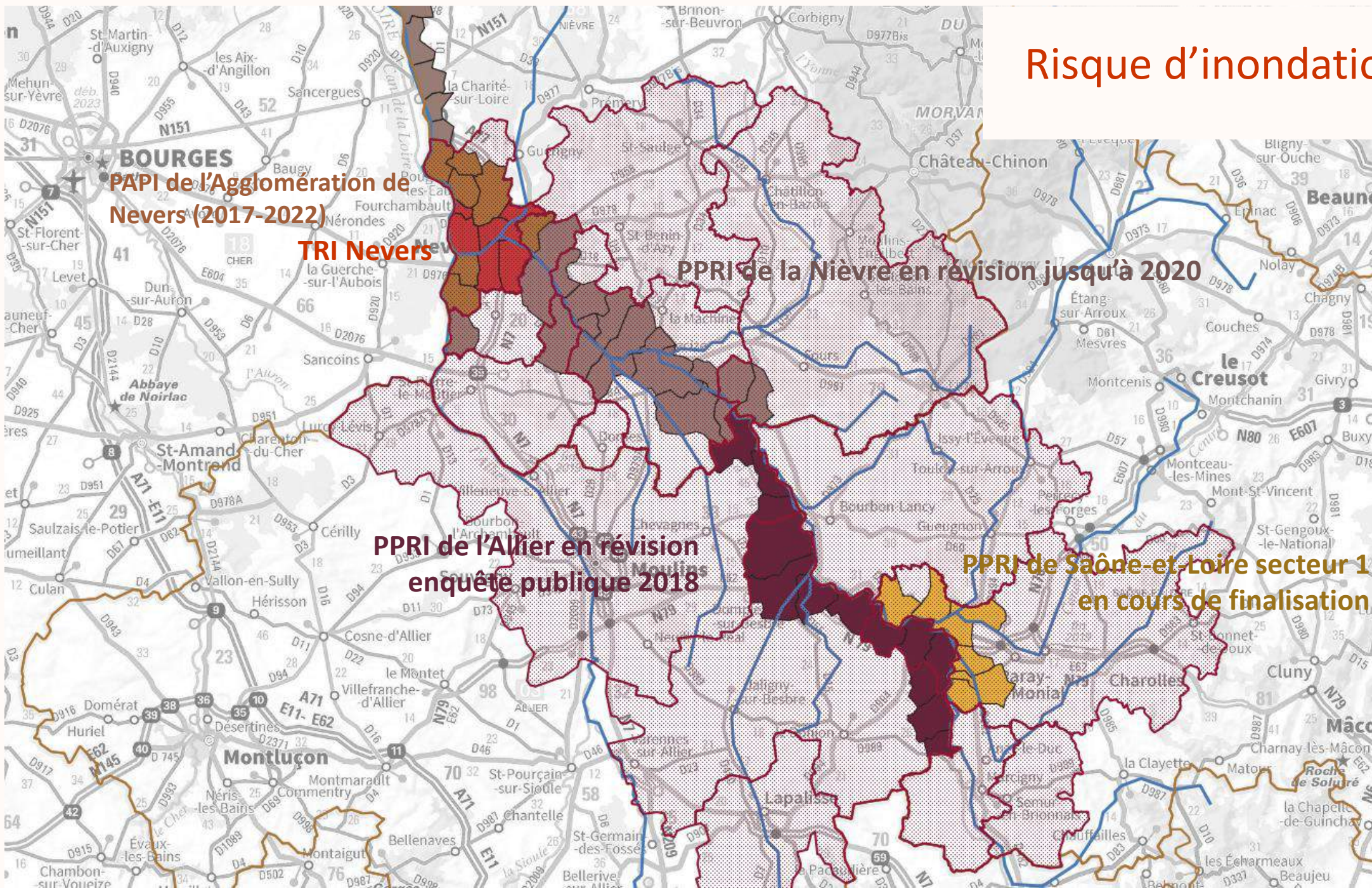


GEMAPI :
Une place centrale pour les EPCI
Une évolution du paysage institutionnel

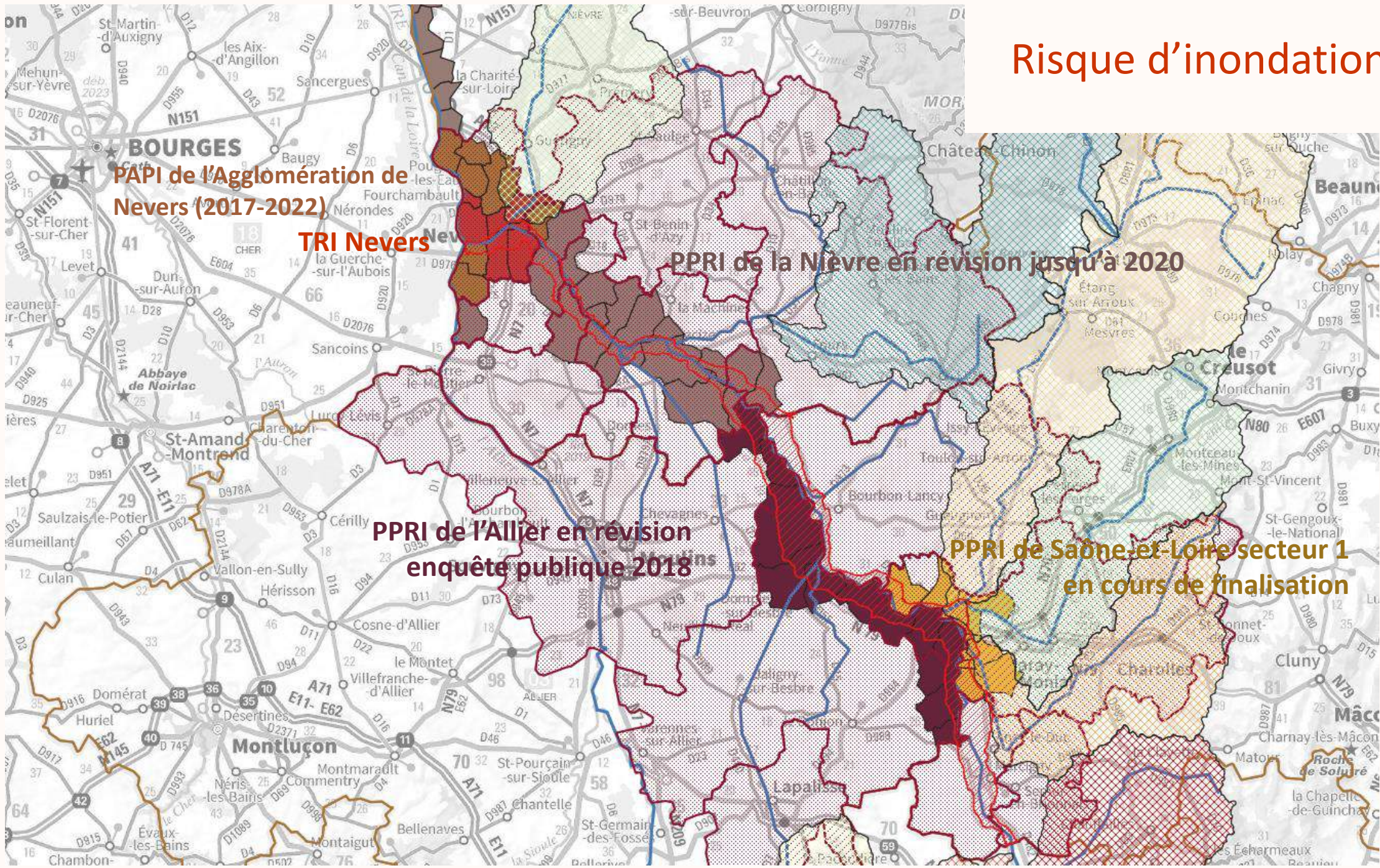




Risque d'inondation



Risque d'inondation





Citoyens

État

Communes

EPCI