

Rencontres Eau, espaces, espèces
12 et 13 mars – Tours

Atelier 1

Corridors alluviaux et trame verte et bleue

S.R.C.E

Schéma régional de cohérence écologique



RhôneAlpes Région



SRCE – Définition et état d'avancement



Cadre réglementaire

Réservoirs de biodiversité

Trame Verte et Bleue



Corridors



Schéma Régional de Cohérence Ecologique

Elaboration
Etat / Région

Comité
Régional
TVB

- 5 volets**
- A. Enjeux
 - B. Identification des composantes de la TVB
 - C. Cartographie
 - D. Stratégie
 - E. Mesures

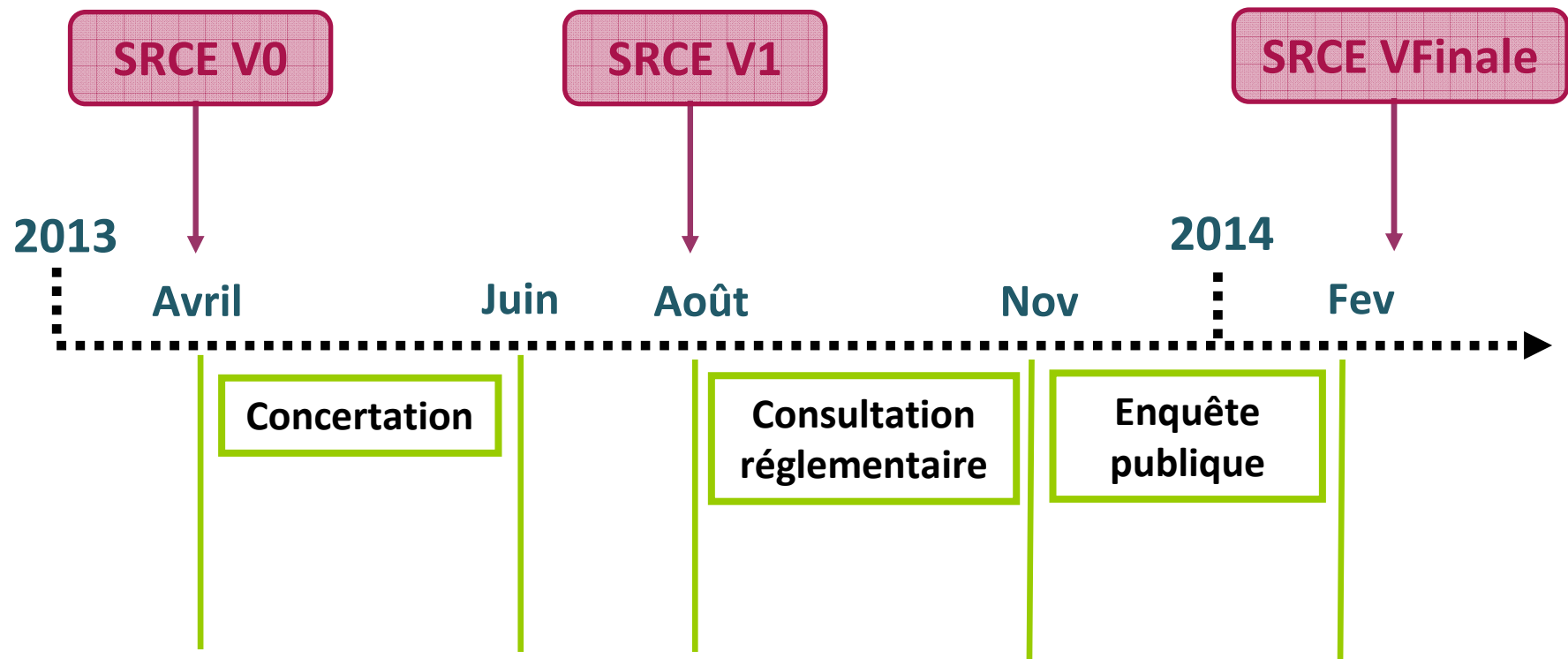
- Critères de cohérence nationaux**
- Zonages obligatoires
 - Espèces
 - Cohérence transfrontalière
 - Sémiologie

Opposabilité
« Prise en compte »

Schéma révisable à 6 ans

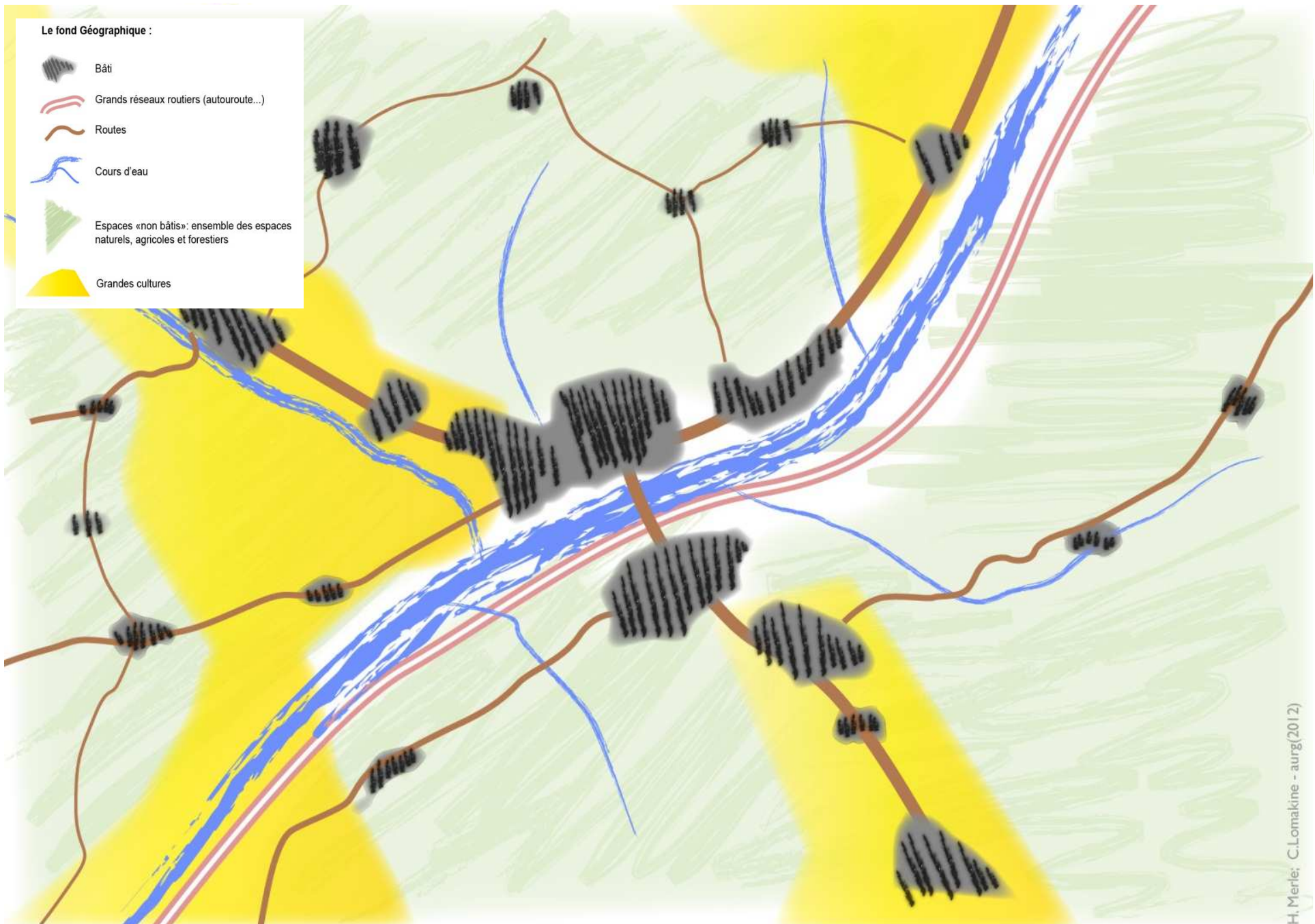


Etat d'avancement du SRCE Rhône-Alpes





Les composantes de la TVB en Rhône-Alpes

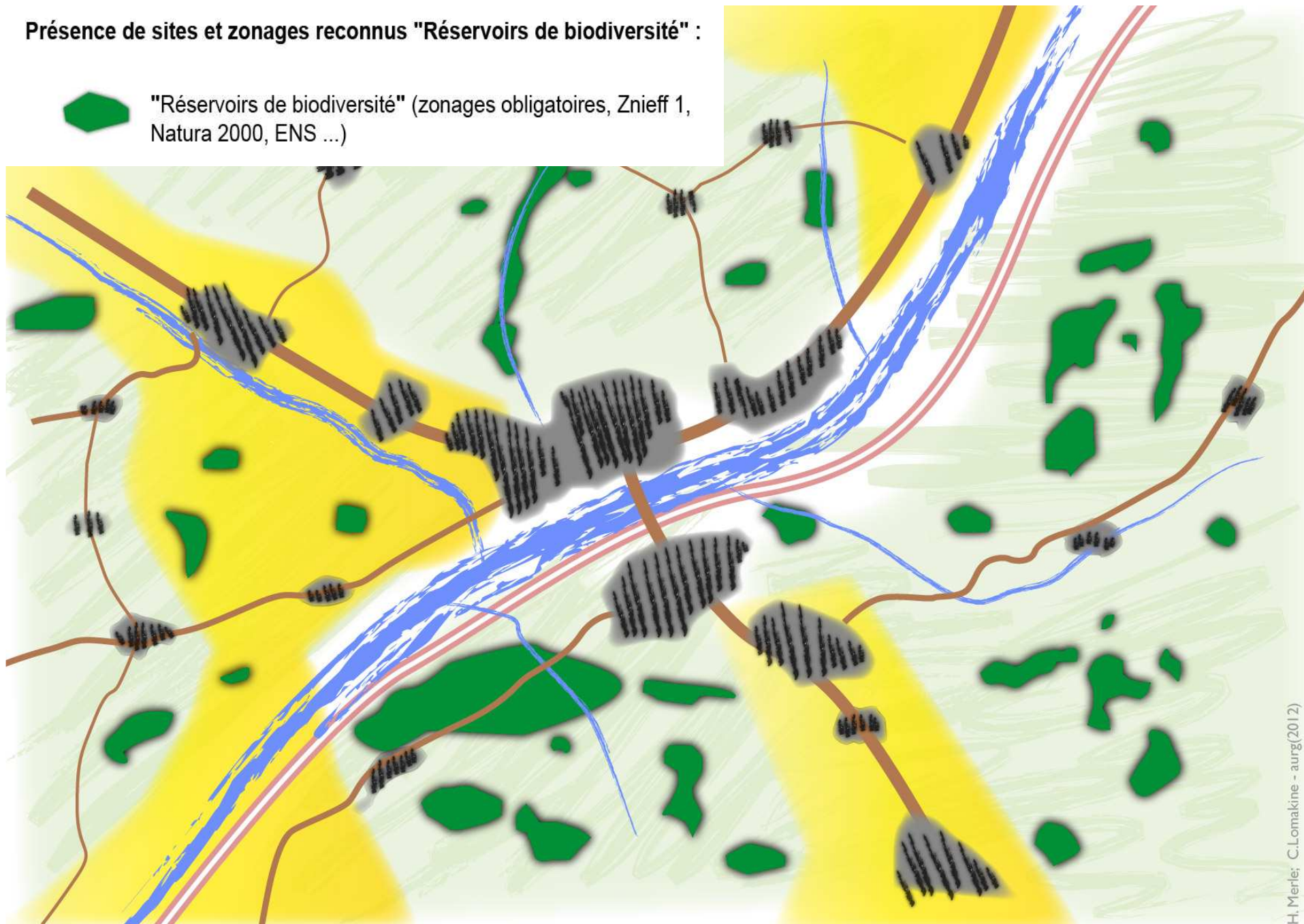


H. Merle; C.Lomakine - aurg(2012)

Déclinaison de la TVB en Rhône-Alpes : schéma de principe

Présence de sites et zonages reconnus "Réservoirs de biodiversité" :

 "Réservoirs de biodiversité" (zonages obligatoires, Znieff 1, Natura 2000, ENS ...)



H. Merle; C.Lomakine - aurg(2012)

Déclinaison de la TVB en Rhône-Alpes : schéma de principe

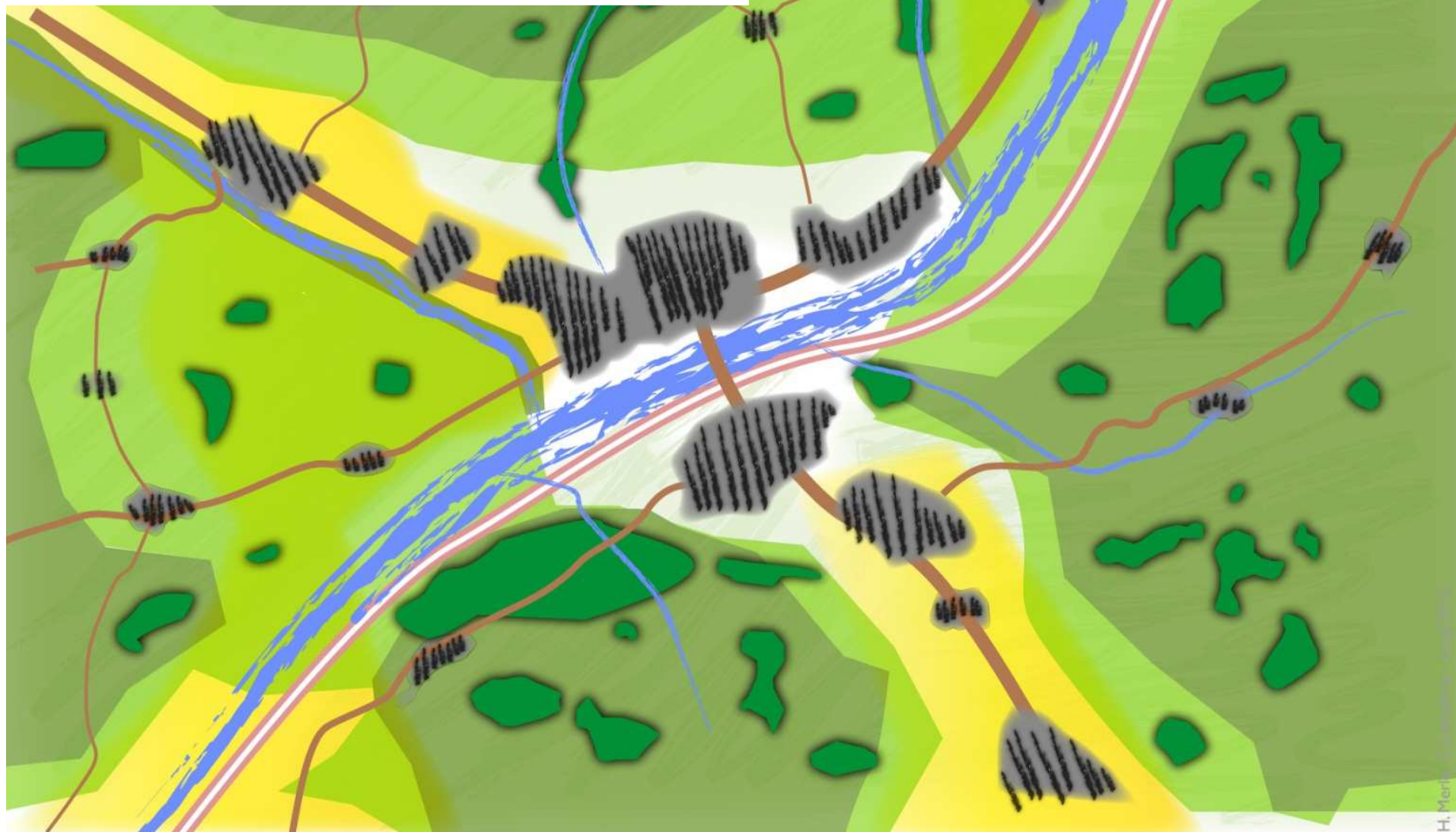
Identification d'espaces perméables aux déplacements de la faune :



Espaces à perméabilité forte



Espaces à perméabilité moyenne

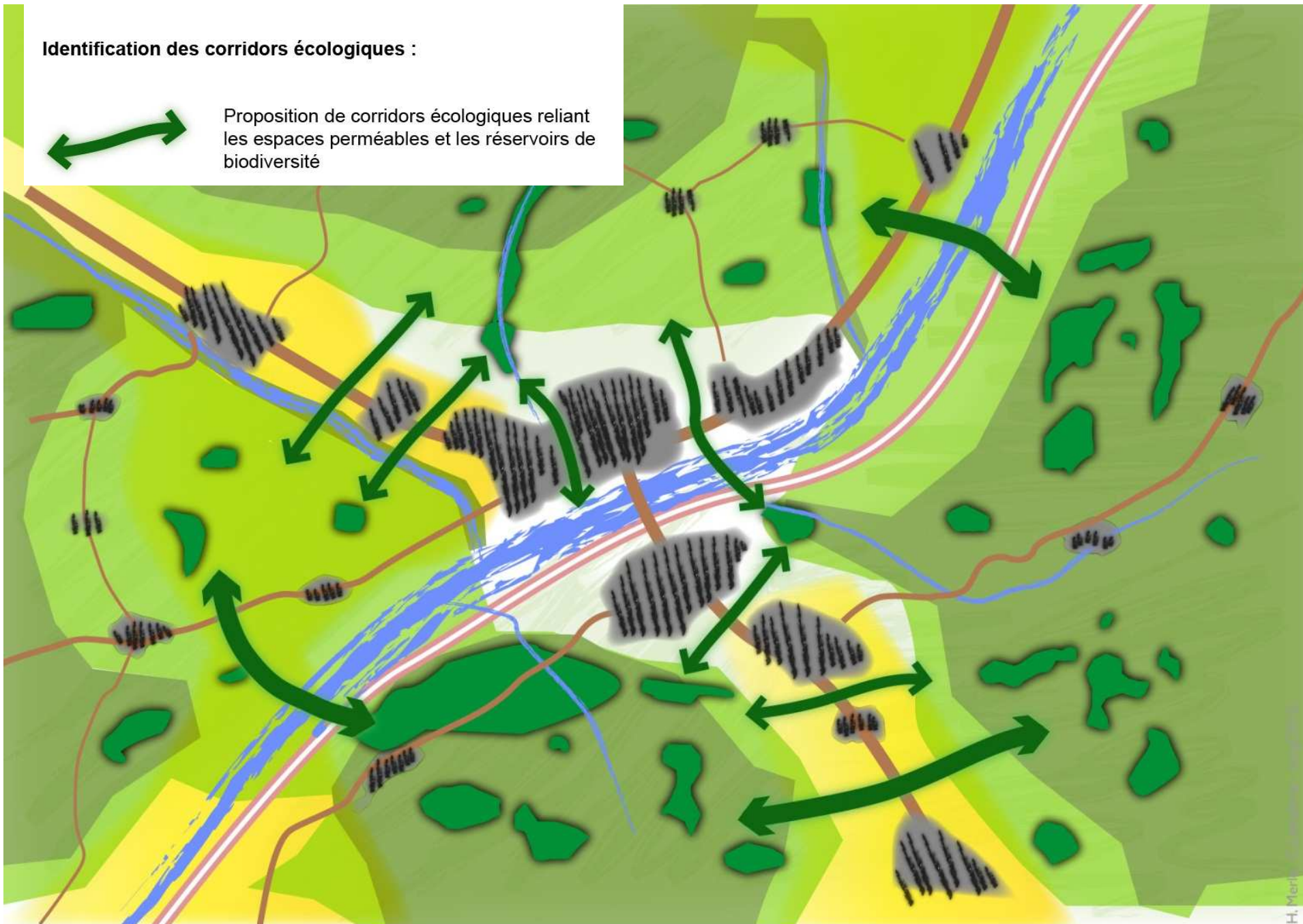


Déclinaison de la TVB en Rhône-Alpes : schéma de principe

Identification des corridors écologiques :



Proposition de corridors écologiques reliant les espaces perméables et les réservoirs de biodiversité



Déclinaison de la TVB en Rhône-Alpes : schéma de principe

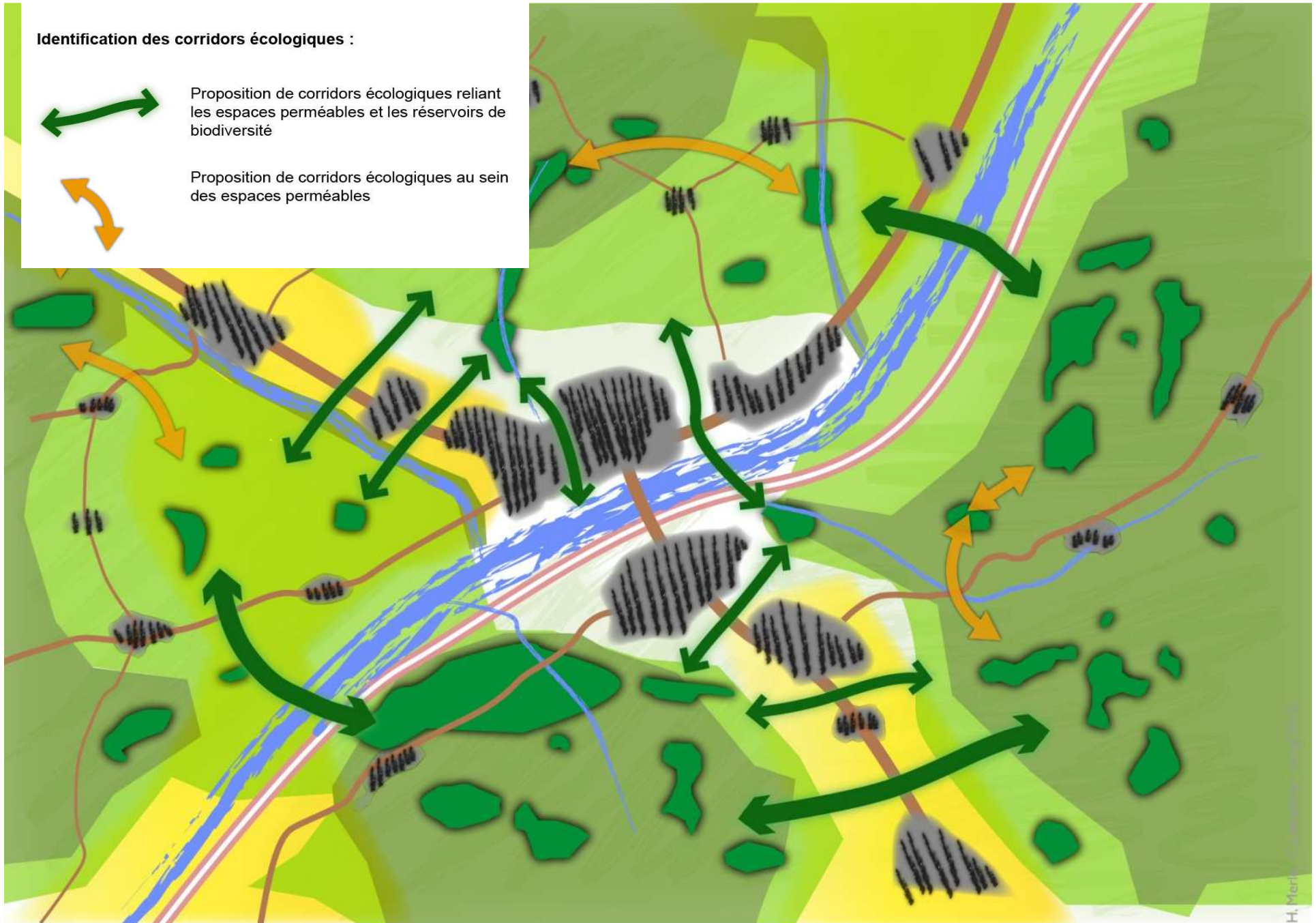
Identification des corridors écologiques :



Proposition de corridors écologiques reliant les espaces perméables et les réservoirs de biodiversité



Proposition de corridors écologiques au sein des espaces perméables



Déclinaison de la TVB en Rhône-Alpes : schéma de principe

Trame bleue



Cours d'eau et tronçons de cours d'eau reconnus pour la trame bleue



Zones humides



Déclinaison de la TVB en Rhône-Alpes : schéma de principe

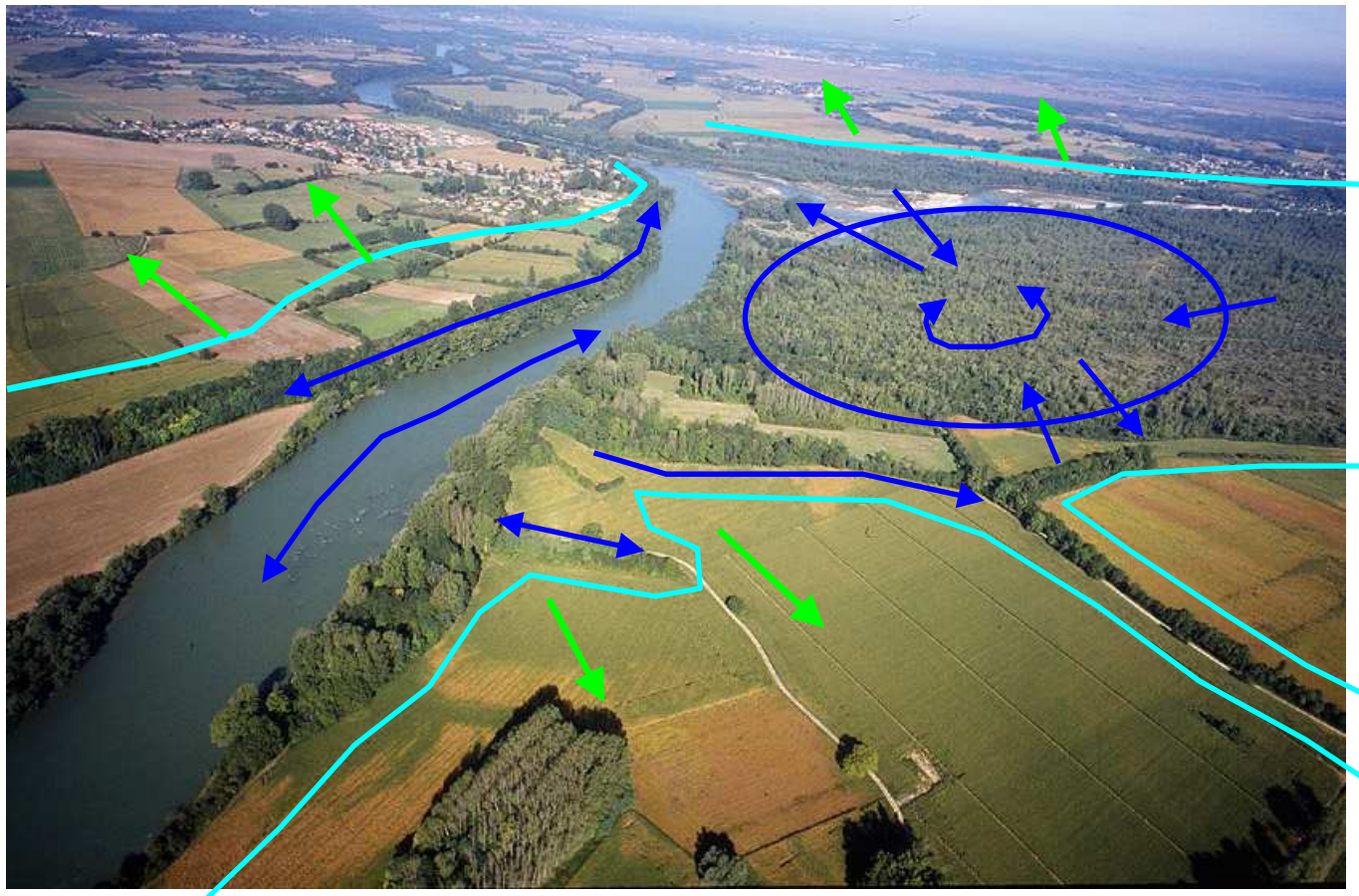


**Prise en compte des corridors
alluviaux dans le SRCE**



Corridor alluvial : le lien avec la TVB

**Interface entre les milieux aquatiques et les milieux terrestres
= la Trame Verte et la Trame Bleue forment un tout**





Prise en compte des corridors alluviaux via la trame bleue

Zonages intégrés à la trame bleue	
Zonages obligatoires	Cours d'eau classés 1 (L.214-17)
	Cours d'eau classés 2 (L.214-17)
	ZHIEP (aucune en Rhône-Alpes)
	Espaces de mobilité / de liberté de cours d'eau**
	Couvertures végétales le long des cours d'eau *
Zonages facultatifs	Réservoirs biologiques SDAGE
	Zones prioritaires PNA
	Zones de frayères
	Chevelus de tête de bassin*
	Grands lacs naturels alpins
Zonages supplémentaires	Inventaires départementaux des zones humides
	Zones humides < 1 ha*
	Espaces de bon fonctionnement**

**Une trame bleue
discontinue (issue
des lois grenelle)**



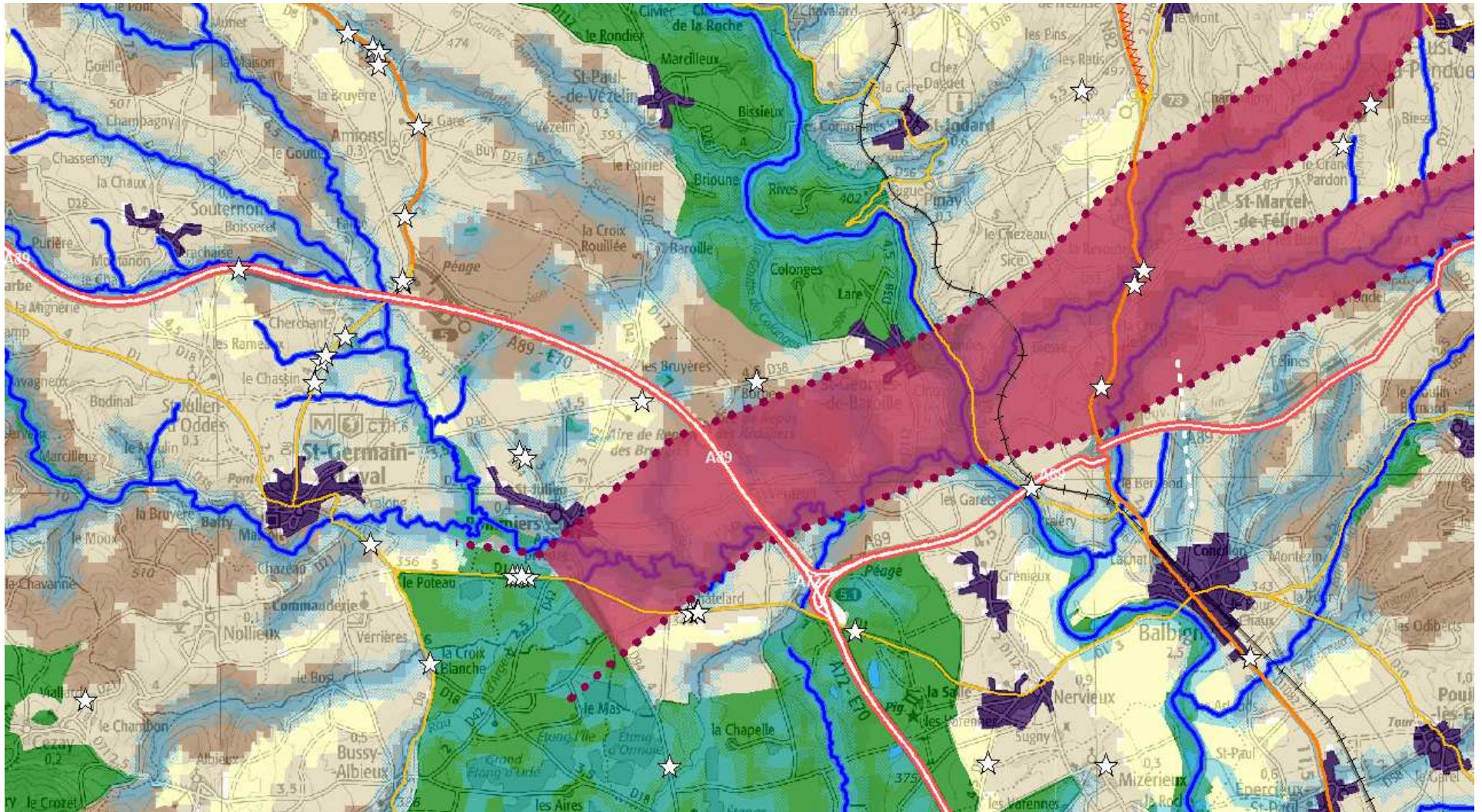
Prise en compte des corridors alluviaux via la trame verte

Zonages	
Réservoirs de biodiversité obligatoires	APPB
	Cœurs de PN
	RNN
	RNR
	Réserves biologiques forestières
Réservoirs de biodiversité facultatifs	ZNIEFF 1
	Sites Natura 2000
	ENS (sauf Rhône)
	Sites classés*
	RNCFS
	RCFS gestion ONF
	Forêts de protection
	Sites CLRL
	Sites CREN

Ces zonages couvrent
une partie des
corridors alluviaux



Extrait de la carte SRCE sur la vallée de la Loire





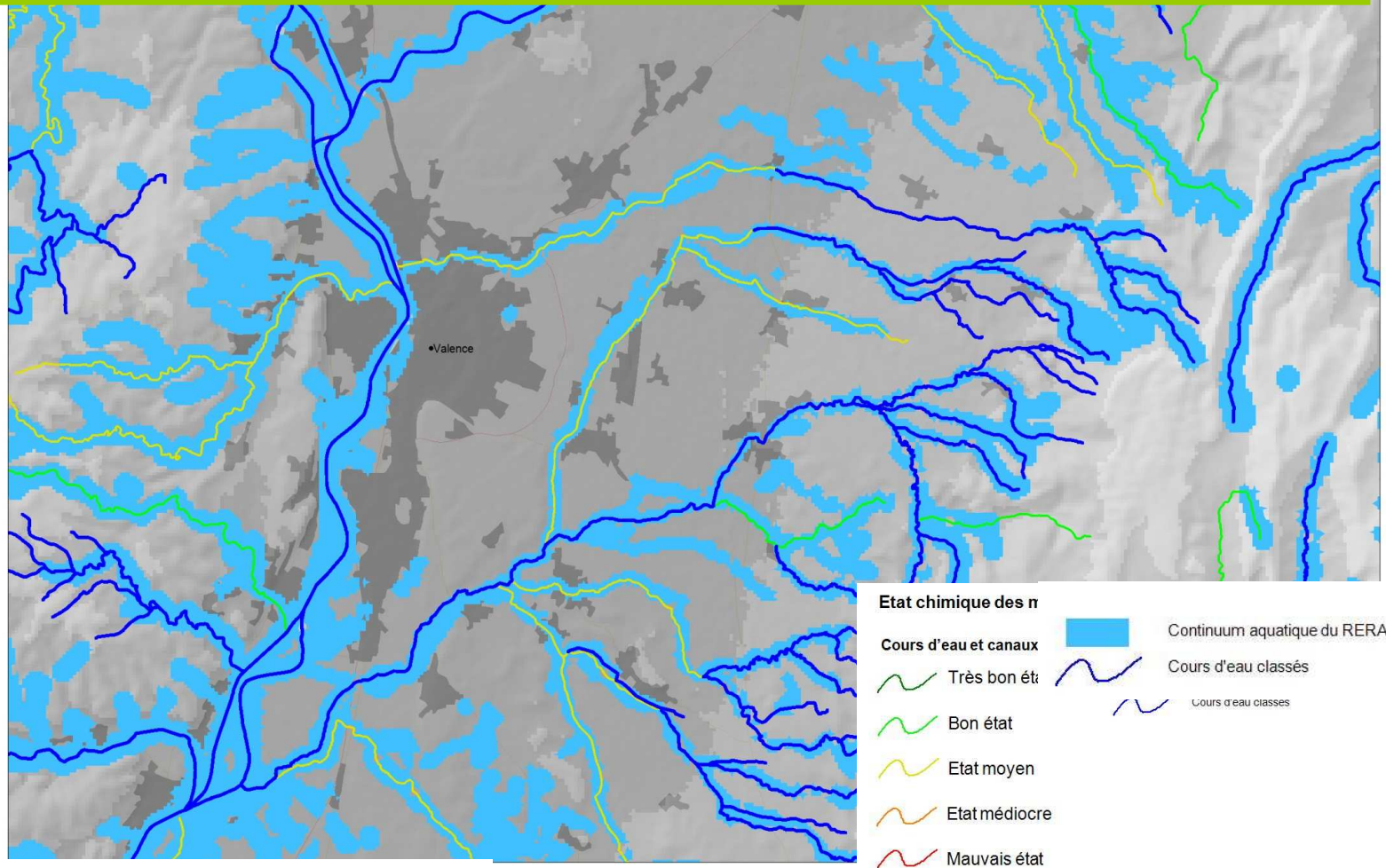
Questions en suspens

- **Comment gérer une trame bleue discontinue dans un document identifiant des « continuités » écologiques ?**
- **Quels plus-values attendus du SRCE par rapport au SDAGE ?**



Les réponses apportées par le SRCE

1- Une trame discontinuée reliée par des espaces perméables



Exemple Plaine de Valence



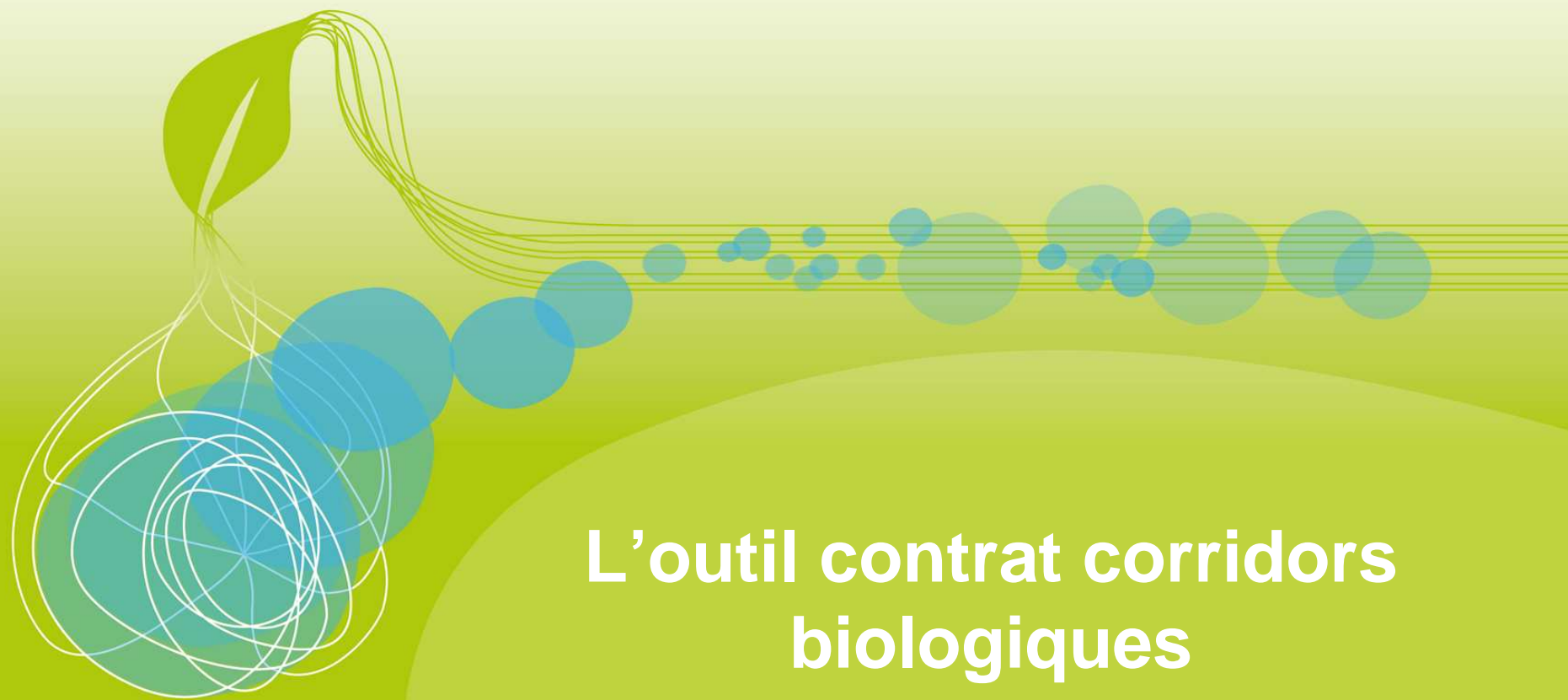
Les réponses apportées par le SRCE

1- Une trame discontinue reliée par des espaces perméables

2- Ce que dit le plan d'actions stratégique : lien très affirmé avec l'aménagement du territoire

- Intégration et préservation des RB et de la trame bleue dans les documents d'urbanisme (mesure)
- Vigilance pour maintenir la perméabilité des « espaces perméables » (recommandation)

3- Mobilisation de l'outil « contrat corridors biologiques » pour la mise en œuvre du SRCE, en particulier dans les espaces alluviaux (cas du Val de Saône)

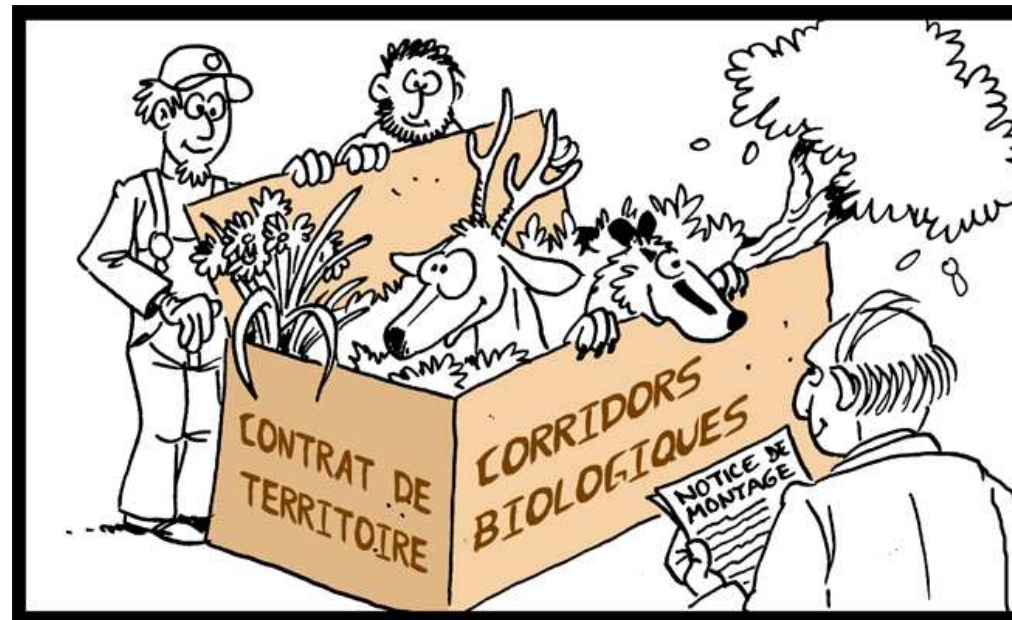


**L'outil contrat corridors
biologiques**



Objectifs

Soutenir les acteurs locaux dans la conduite de projets opérationnels visant à préserver ou restaurer la trame verte et bleue d'un territoire





aux écologiques de Rhône-Alpes

Franco-valdo-genevois

Val de Saône

Bauges-Chartreuse
Chartreuse-Belledonne

Saint Etienne Métropole

Bièvre-Valloire

Grésivaudan

SCoT Rovaltain

Sud grenoblois

Trièves





Etude préalable

- **Cartographie du territoire à une échelle minimum de 1/25 000^{ème} :**
 - **Réservoirs de biodiversité**
 - **Corridors existants ou à créer**
 - **Points de conflit**
 - **Futurs projets d'aménagement...**
- **Diagnostic et analyse des enjeux**
- **Rédaction d'un plan d'action pluriannuel**
- **Dans un cadre concerté**
- **Portée par une collectivité ou une association**



La mise en œuvre du contrat : gouvernance



- **1 structure porteuse unique : collectivité**

- Assure le suivi administratif et financier du contrat,
- Coordonne le déroulement des actions,
- Anime le comité de pilotage.

- **1 comité de pilotage**

- Regroupe les acteurs représentatifs,
- Valide la déclinaison annuelle du programme d'actions, apprécie son exécution et veille à l'atteinte des objectifs
- Fait le lien avec les autres procédures en cours.



La mise en œuvre du contrat : un plan d'actions en 4 volets

- **Intégration des enjeux « connectivité écologique » dans des documents de portée réglementaire,**
- **Réalisation de travaux de préservation ou de restauration de la connectivité,**
- **Conduite d'études complémentaires et de programmes de suivi des actions,**
- **Communication, pédagogie et animation du projet**





Soutien financier régional

- **Étude préalable**
 - 60 000 € de subvention au taux moyen de 50%
- **Contrat corridors**
 - 200 000 € de subvention par an au taux moyen de 50%
- **Soutien aux postes nécessaires à l'animation du contrat**

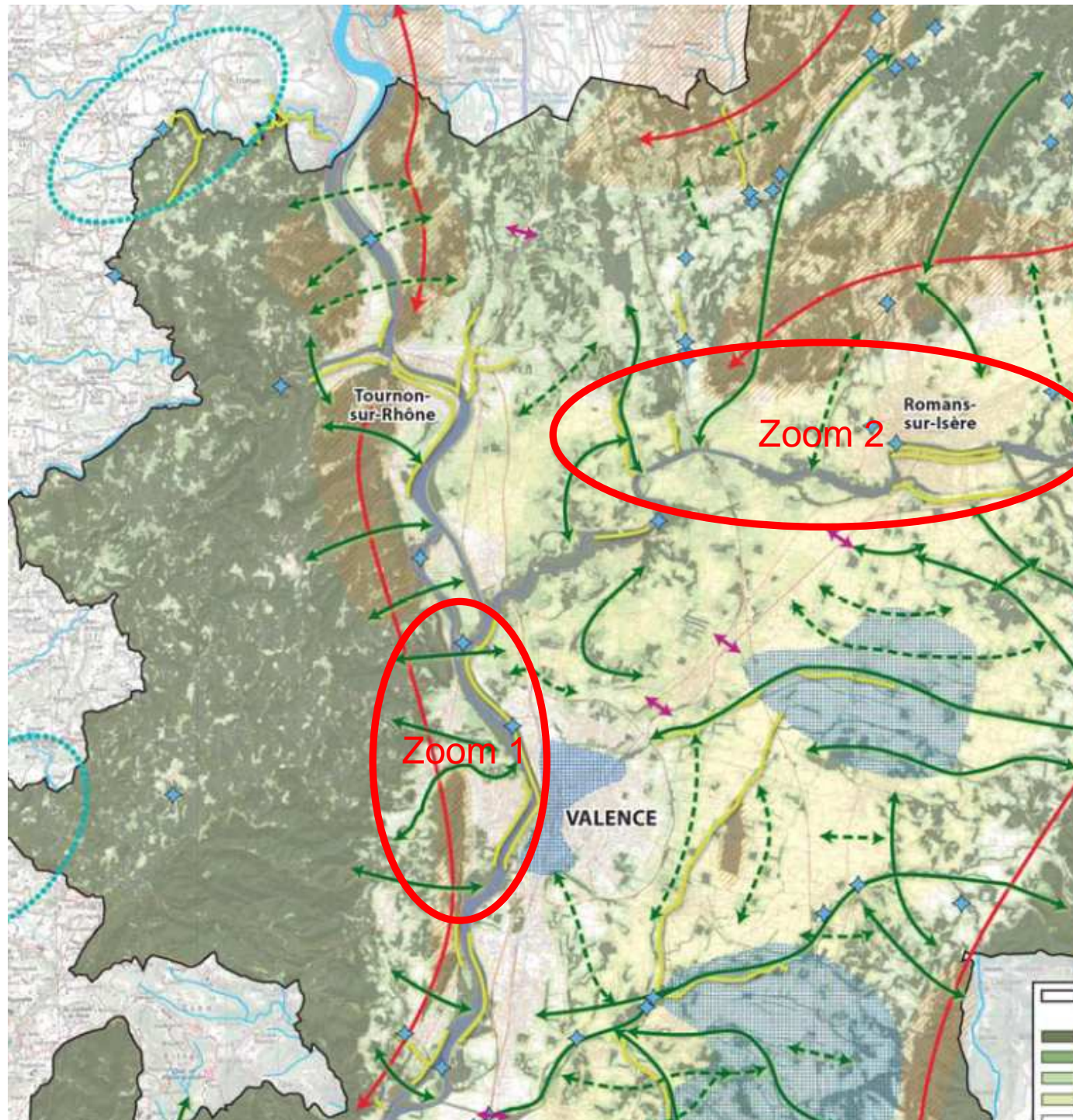


**Le projet de contrat de corridors
« Rovaltain »**



Contrat corridor et SCoT Rovaltain

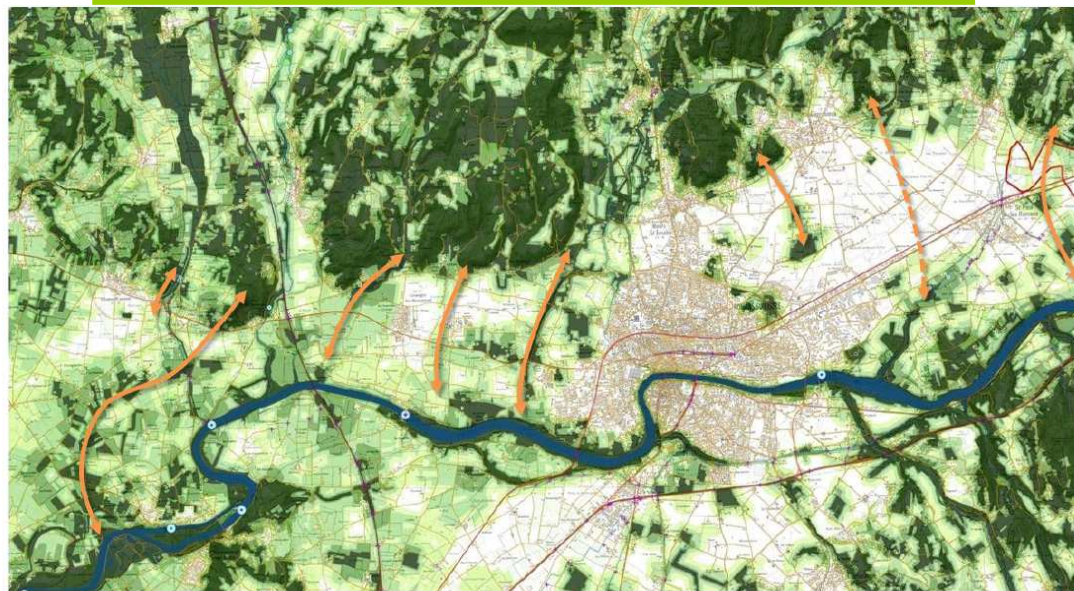
- **Un SCoT en cours d'élaboration : 106 communes, 1500 km² et 300 000 hab**
- **Un syndicat mixte SCoT qui s'engage pour définir une TVB et porter un projet de contrat corridors : coût étude = 80 K€**
- **Des instances de gouvernance déjà en place**
- **Un volet planification / réglementaire et un volet opérationnel : nécessité de trouver des MO pour le programme d'actions**



1- Secteur St-Péray – vallée alluviale Rhône



2- Vallée de l'Isère



Les connexions entre les piémonts du Vercors et la vallée de l'Isère :



Conclusion

- **Enjeux TVB prioritaires** : maîtrise de l'étalement urbain et du mitage du territoire
- **Plus-value TVB** : identification de corridors à préserver
- **TVB** : un cadre plus large que les corridors alluviaux – lien avec d'autres espaces naturels (RB)...mais les corridors alluviaux structurent la TVB
- **TVB** : une nouvelle approche territoriale qui remodèle les approches strictes par BV