

« Natur'Adapt,
l'indispensable adaptation »

LIFE NATUR'ADAPT, pour une intégration de l'enjeu changement climatique dans la gestion des espaces naturels

Christine Coudurier, Réserves Naturelles de France

christine.coudurier-rnf@espaces-naturels.fr

Christine Dodelin, Parc naturel régional du Morvan

Christine.dodelin@parcdumorvan.org

**RENCONTRE DES ACTEURS ZH DU BASSIN DE LA LOIRE
8 JUILLET 2021**





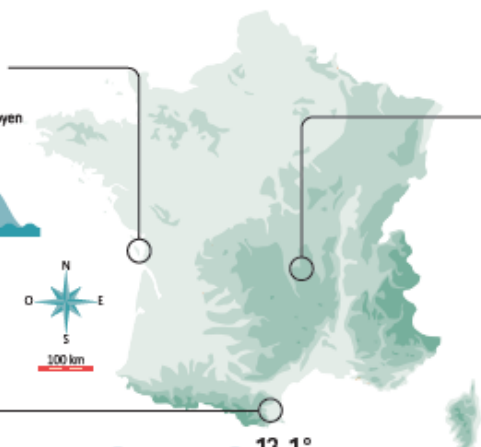
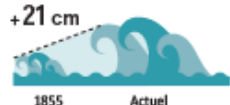
Le projet

Constat #1

Le changement climatique est déjà en cours et impacte déjà les aires protégées.

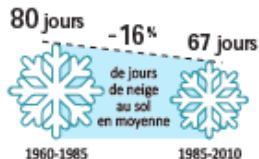
► SUR LE LITTORAL ATLANTIQUE

Élévation du niveau marin moyen dans les Pertuis Charentais⁽⁹⁾



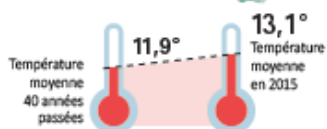
EN MOYENNE MONTAGNE

Pour le Massif du Mont-Dore en Auvergne⁽¹⁾



► EN FORÊT

Forêt de la Massane⁽¹¹⁾

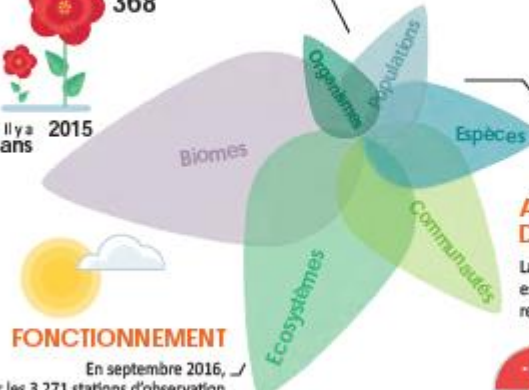
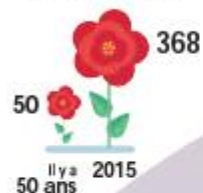


Constat #2

La gestion des aires protégées en France et en Europe intègre peu les enjeux climatiques.

PHÉNOLOGIE

Le 1^{er} janvier 2015, en Angleterre, 368 espèces de plantes étaient en fleur contre une vingtaine 50 ans auparavant⁽⁶⁾.

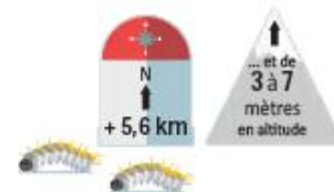


AIRE DE RÉPARTITION

La chenille processionnaire du pin, espèce méditerranéenne, remonte chaque année de...⁽⁸⁾.

FONCTIONNEMENT

En septembre 2016, sur les 3 271 stations d'observation des écoulements des cours d'eau en période estivale, 17%⁽⁷⁾ présentaient un assèchement complet et 8% des ruptures d'écoulement⁽⁶⁾.



Constat #1

Le changement climatique est déjà en cours et impacte déjà les aires protégées.

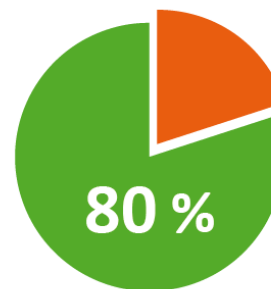
Constat #2

La gestion des aires protégées en France et en Europe intègre peu les enjeux climatiques.



INTÉGRER le
changement climatique
dans la **GESTION**
des aires protégées

Objectif à 10 ans



des gestionnaires de Réserves naturelles ont adopté des modalités de gestion, planification et gouvernance adaptatives dans un contexte de changement climatique, et les autres principaux espaces naturels protégés s'engagent dans cette voie.



INTÉGRER le
changement climatique
dans la **GESTION**
des aires protégées

**PROPOSER UNE
MÉTHODE ET DES
OUTILS**

opérationnels pour
aider les
gestionnaires à
s'adapter

**ACTIVER TOUS LES
LEVIERS** pour la mise
en œuvre concrète
de l'adaptation

**DÉVELOPPER ET
ANIMER UNE
COMMUNAUTÉ** sur
le sujet, autour
d'une plateforme
collaborative

**PROPOSER UNE
MÉTHODE ET DES
OUTILS**
opérationnels pour
aider les
gestionnaires à
s'adapter

Méthodologie
de **diagnostic**
de **vulnérabilité**
et de **plan**
d'**adaptation**

Formation
professionnelle
à distance

...

**DÉVELOPPER ET
ANIMER UNE
COMMUNAUTÉ** sur
le sujet, autour d'une
plateforme
collaborative
naturadapt.com

Partage de
ressources
→ [Page dédiée](#)
et [pearltrees](#)

...

Echanges via
des listes de
discussion
([groupes](#))

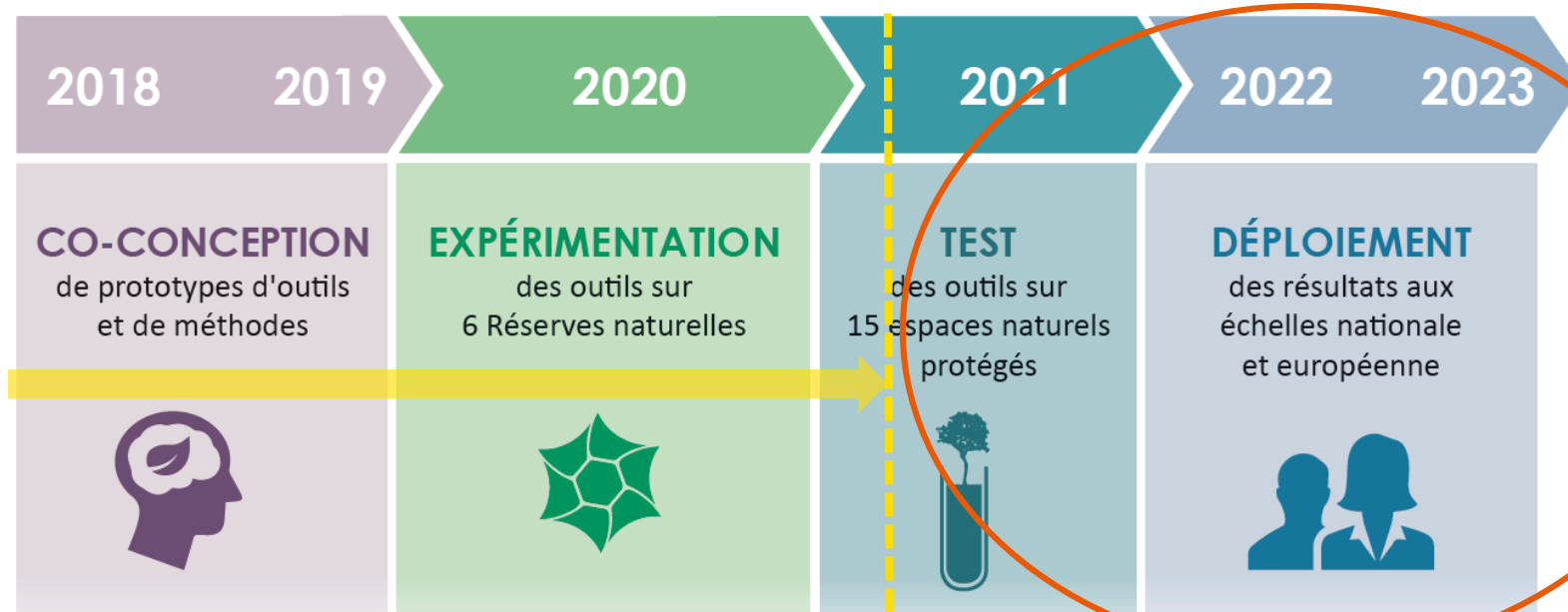
**ACTIVER TOUS LES
LEVIERS** pour la mise
en œuvre concrète
de l'adaptation

Recommandati
ons aux
professionnels
et aux
institutions

MOOC
grand
public

...

Calendrier prévisionnel sur 5 ans



MUSÉUM
NATIONAL D'HISTOIRE NATURELLE



Financiers du projet



AGIR pour la
BIODIVERSITÉ



A wide-angle landscape photograph of a wetland or marsh. The foreground and middle ground are dominated by a mix of bright yellow and vibrant purple vegetation, likely halophytes, growing in shallow water. The water is a clear, bright blue. In the background, a wooden fence runs across the frame, separating the wetland from a more open area with some trees and a few buildings under a clear blue sky. The overall scene is bright and colorful, suggesting a sunny day.

Zoom sur la méthode

Une méthodologie pour une démarche d'adaptation au changement climatique :

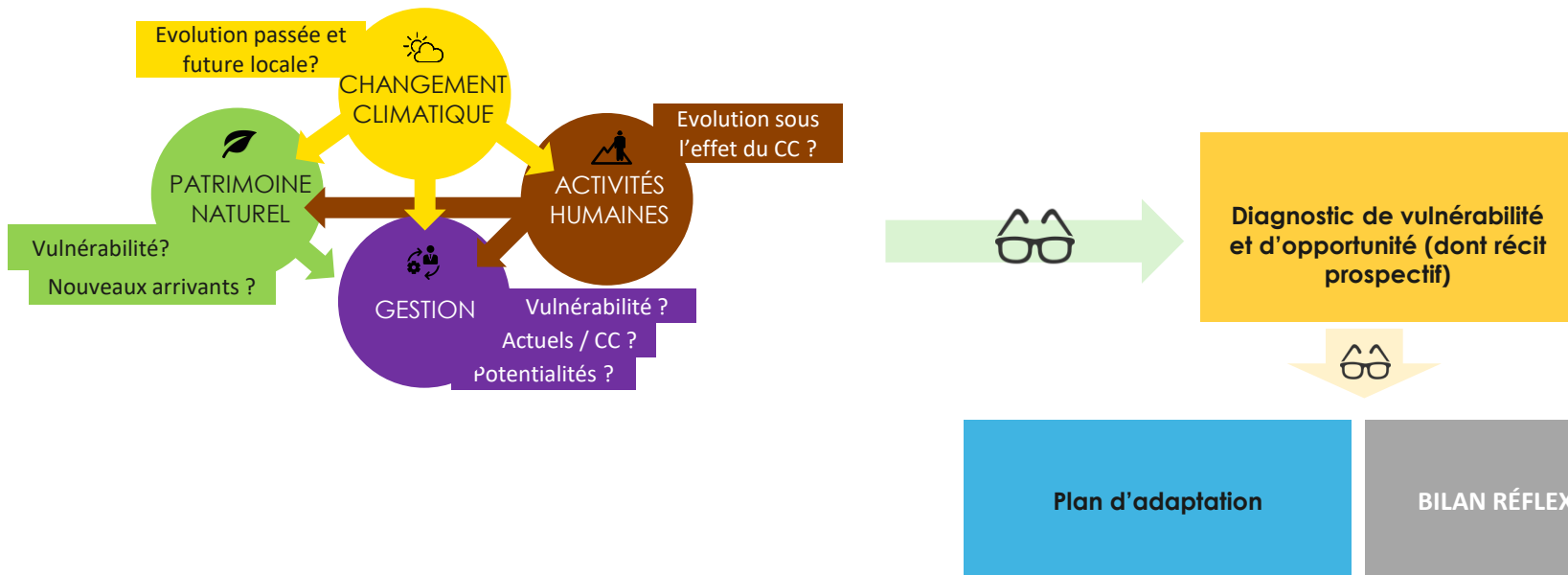
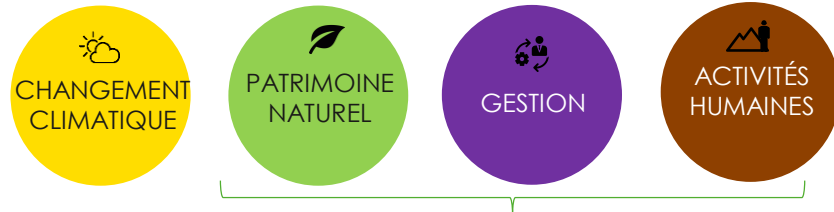
- ➔ Elaborer un **diagnostic de vulnérabilité** et un **plan d'adaptation** de l'aire protégée au changement climatique, pour adapter sa gestion
- ➔ Un point saillant : **le climat**
- ➔ Déduire comment vont évoluer les principales composantes de l'AP sous l'effet du changement climatique

Une démarche d'adaptation au changement climatique :

- ➔ **Un processus itératif et prospectif** : Voir demain pour décider aujourd'hui ! 🕶️
- ➔ Faire avec **les incertitudes** liées aux modèles climatiques et aux effets du CC sur le patrimoine naturel
- ➔ **L'importance du « cheminement » du gestionnaire** versus les résultats du diagnostic et du plan d'adaptation

La méthodologie

- 4 phases : immersion cadrage ; collecte d'infos, analyse et prospective ; stratégie et définition d'actions ; bilan réflexif
- 4 champs de collecte d'infos :
- Analyse, prospective et stratégie et définition d'actions :



- ➔ Plaque de présentation du projet :
<https://naturadapt.com/groups/communaute/documents/78/get>
- ➔ Inscription à la newsletter :
<https://naturadapt.com/groups/communaute/pages/newsletter>
- ➔ Plateforme collaborative :
<https://naturadapt.com>
- ➔ Webinaires :
<https://naturadapt.com/groups/webinaires-natur-adapt>
- ➔ Ressources :
<https://naturadapt.com/groups/communaute/pages/ressources>
- ➔ Productions du projet :
https://www.pearltrees.com/aires_protegees_et_changement_climatique/productions-projet-natur-adapt/id39439313

Merci pour votre attention

Coordinateur du projet



Contact : naturadapt-rnf@espaces-naturels.fr / 03.80.48.91.00

Partenaires engagés dans le projet



Financeurs du projet



The Natur'Adapt project has received funding from the LIFE Programme of the European Union