



Les zones humides du territoire limousin au sein de la Région Nouvelle-Aquitaine



animé par



A network diagram background consisting of various colored nodes (blue, yellow, green, orange) connected by thin lines, creating a web-like structure.

CONSERVATOIRE ESPACES NATURELS DU LIMOUSIN

30 équivalents temps plein

10 administrateurs

21 membres du conseil scientifique

350 bénévoles

45 communes adhérentes

13 groupements de communes

28 associations environnementales

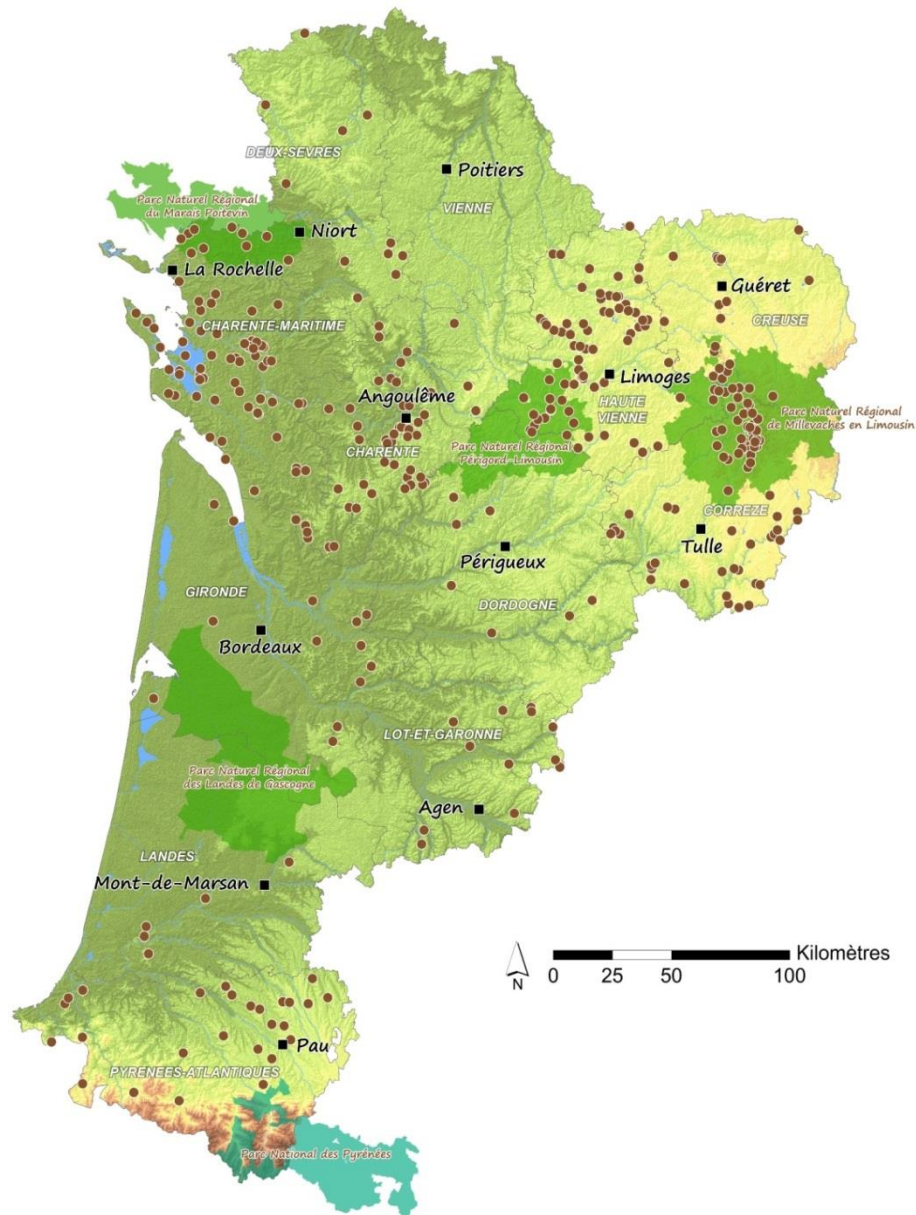
3 Conservatoires d'espaces naturels pour un grand territoire

Près de 30 000 hectares gérés dont 2500 ha en pleine propriété

Une grande diversité de sites protégés,
Plus de 330 agriculteurs gestionnaires et partenaires

110 salariés, 600 adhérents

8 millions d'euros de budget annuel



Etang-tourbière de Chabannes (Tarnac, 19)



Ruisseau de Haute-Faye et tourbière de la Mazure (Royère-de-Vassivière, 23)



© Fred YVONNE

Domaine de Mayéras dans la vallée de la Vienne (Verneuil-sur-Vienne, 87)



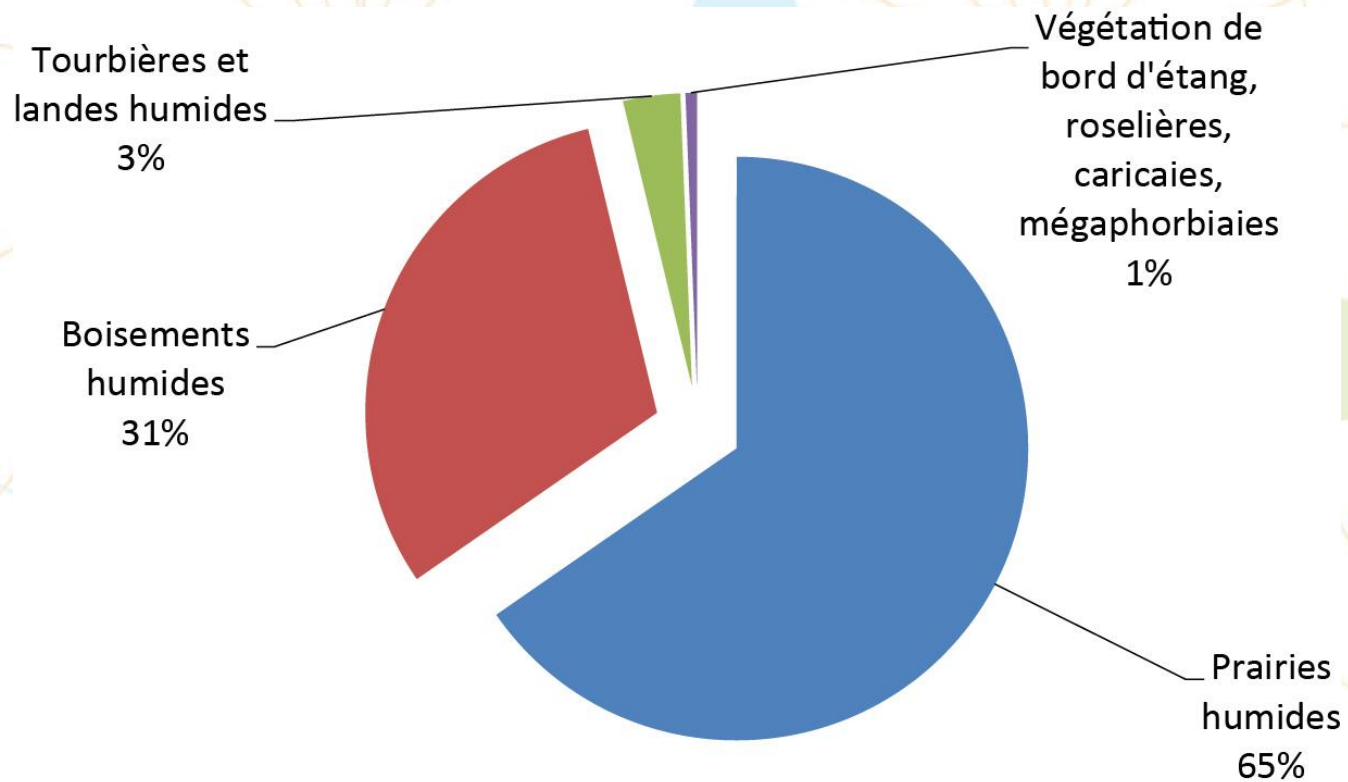
© Fred YVONNE

Etang des Landes (Lussat, 23)



© Fred YVONNE

Les zones humides couvrent environ 12 % du territoire limousin



La place des zones humides dans le bassin versant

