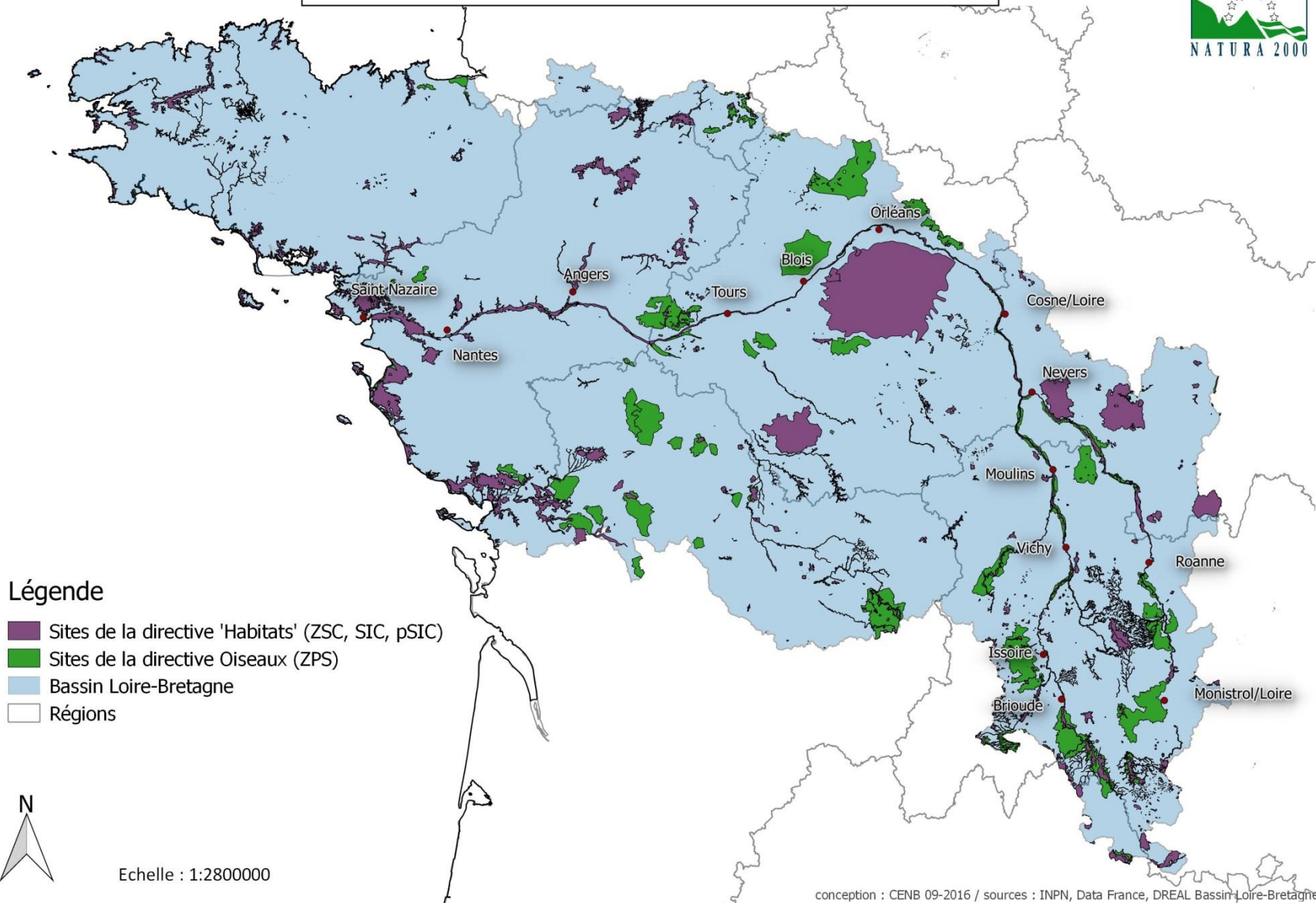


Les Mesures agro-environnementales 'Pâturage' et les suivis de l'état de conservation

Exemple des sites Natura 2000 'Vallée de la Loire entre Imphy et Decize' (58)

Contexte : le réseau Natura 2000

Les sites Natura 2000 sur le bassin Loire-Bretagne



Contexte : le réseau Natura 2000



en vallées de la Loire et de l'Allier

Territoire quasi totalement couvert
concernant directement le lit des deux fleuves :

- 26 SIC/ZSC pour 120 500 ha
- 17 ZPS pour 283 400 ha

objectifs et outils

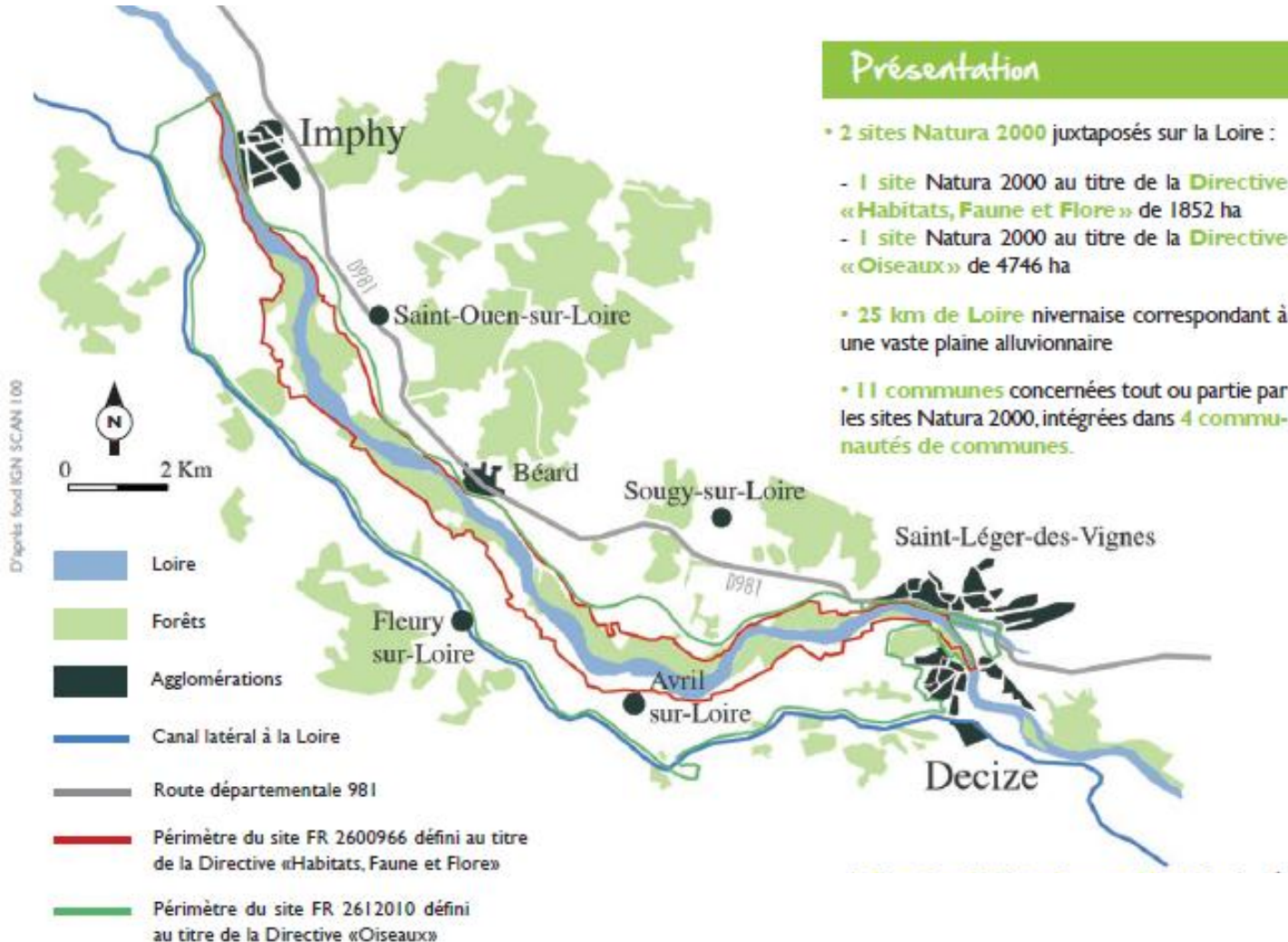
Maintien ou rétablissement dans un état de conservation favorable
des espèces et habitats de la directive HFF

La voie contractuelle :

- Charte
- Contrat
- Mesure agro-environnementale (MAE)

> préserver des milieux à usage agricole et présentant des enjeux de conservation

Exemple des sites 'Vallée de la Loire entre Imphy et Decize'



Présentation

- 2 sites Natura 2000 juxtaposés sur la Loire :
 - 1 site Natura 2000 au titre de la Directive «Habitats, Faune et Flore» de 1852 ha
 - 1 site Natura 2000 au titre de la Directive «Oiseaux» de 4746 ha
- 25 km de Loire nivernaise correspondant à une vaste plaine alluvionnaire
- 11 communes concernées tout ou partie par les sites Natura 2000, intégrées dans 4 communautés de communes.

Exemple des sites 'Vallée de la Loire entre Imphy et Decize'



caractéristiques du territoire

- Territoire à vocation agricole prédominante
- Enjeux de conservation :
 - Pelouses ligériennes pionnières et post-pionnières (6120/6210*)
 - Prairies bocagères en tant qu'habitats d'espèces (avifaune principalement)



Pelouse à Fétuque à longues feuilles
à Sougy/Loire (ML, CENB)



Prairie bocagère à Druy-Parigny (ML, CENB)

Exemple des sites 'Vallée de la Loire entre Imphy et Decize'



Les mesures agro-environnementales

Contrats de 5 ans
Respect d'un cahier des charges
Rémunération basée sur le manque à gagner

3 grands types de MAE :

- Prairies (entretien par pâturage ou mixte pâturage/fauche)
avec limitation ou absence totale de fertilisation
dans ou hors zone inondable
- Pelouses (entretien ou ouverture)
- Conversion de culture



Prairie pâturée du Val d'Allier (ML, CENB)

Exemple des sites 'Vallée de la Loire entre Imphy et Decize'



Les mesures agro-environnementales

Construites à partir d'engagements unitaires :

- SOCLE_01 : « Socle relatif à la gestion des surfaces en herbe »
- HERBE_01 : « Enregistrements des interventions mécaniques et des pratiques de pâturage »
- HERBE_02 : « Limitation de la fertilisation minérale et organique sur prairies et habitats remarquables »
- HERBE_03 : « Absence totale de fertilisation minérale et organique sur prairies et habitats remarquables »
- HERBE_06 : « Retard de fauche sur prairies et habitats remarquables »
- HERBE_09 : « **Gestion pastorale** »
- HERBE_11 : « **Absence de pâturage** et de fauche **en période hivernale** »
- OUVER_01 : « Ouverture d'un milieu en déprise »
- OUVER_02 : « Maintien de l'ouverture par élimination mécanique ou manuelle des rejets ligneux ou autres végétaux indésirables ».
- MILIEU_01 : « **Mise en défens temporaire de milieux remarquables** »
- MILIEU_02 : « Remise en état après inondation »
- COUVER_06 : « Création et entretien d'un couvert herbacé »

Exemple des sites 'Vallée de la Loire entre Imphy et Decize'

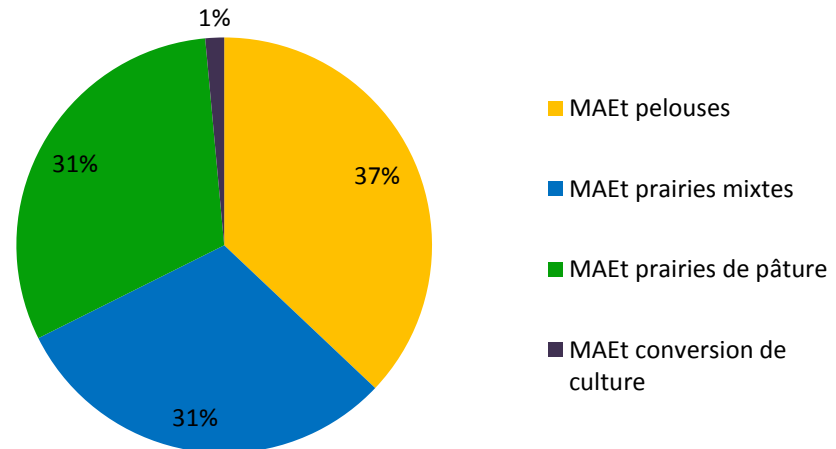


Les mesures agro-environnementales

- Contractualisation de MAEt à partir de 2011 (MAEC depuis 2015)
- Une forte demande des exploitants déjà engagés dans une démarche agro-environnementale (Opération locale Val de Loire et Val d'Allier, Contrats territoriaux d'exploitation, Contrats d'agriculture durable)
- Premier bilan des engagements 2011-2012-2013

960 ha engagés soit 20% de la ZPS

23 exploitants



Exemple des sites 'Vallée de la Loire entre Imphy et Decize'



Evaluation de l'état de conservation

- Echelle nationale (régions biogéographiques) pour rapportage périodique à la Commission européenne
- Echelle site > pertinente pour la mise en place des objectifs opérationnels pour la conservation des habitats/espèces

Historique :

- **1992** : DHFF, « Etat de Conservation »
- **2012** : 1^{er} travaux du MNHN sur l'EEC des milieux agropastoraux
> méthode nationale
- **2012** : Côte dijonnaise, CCGC : retour sur méthode MNHN.
> GT Bourgogne : CBNBP, CCGC, CENB.
- **2013** : Protocole EEC Pelouses calcaires côte de Beaune, CENB.
- Sur la Loire en **2014** : Etude sur l'EEC des pelouses des sites Natura 2000 « Loire-Allier » ; Evaluation du 2^{ème} Plan de Gestion de la RNVL ; Bilan MAEt « Imphy-Decize ».

Exemple des sites 'Vallée de la Loire entre Imphy et Decize'



Evaluation de l'état de conservation

- Application au suivi des mesures 'pelouses' dans le cadre du bilan qualitatif des MAEt 2011-2012-2013
- Méthode (Jeandenand & Gomez, CENB, 2014)
Réalisation de transects...

| Surface de l'entité de pelouse (ha) | Longueur totale du ou des transects (m) | Nombre de transects |
|-------------------------------------|---|---------------------|
| < 5 ha | 75 | 1 à 2 |
| 5 à 10 ha | 100 | 2 à 3 |
| 10 à 20 ha | 300 | 3 à 4 |
| > 20 ha | 500 | Au moins 5 |

...positionnés pour être représentatifs des différents habitats présents sur l'entité

Exemple des sites 'Vallée de la Loire entre Imphy et Decize'



Evaluation de l'état de conservation

Marquage des points de départ/arrivée > étude reproductible (5 ans)

- A l'aide d'un piquet de chantier
- Par un point GPS
- Par une boîte d'aimants enfoncée dans le sol

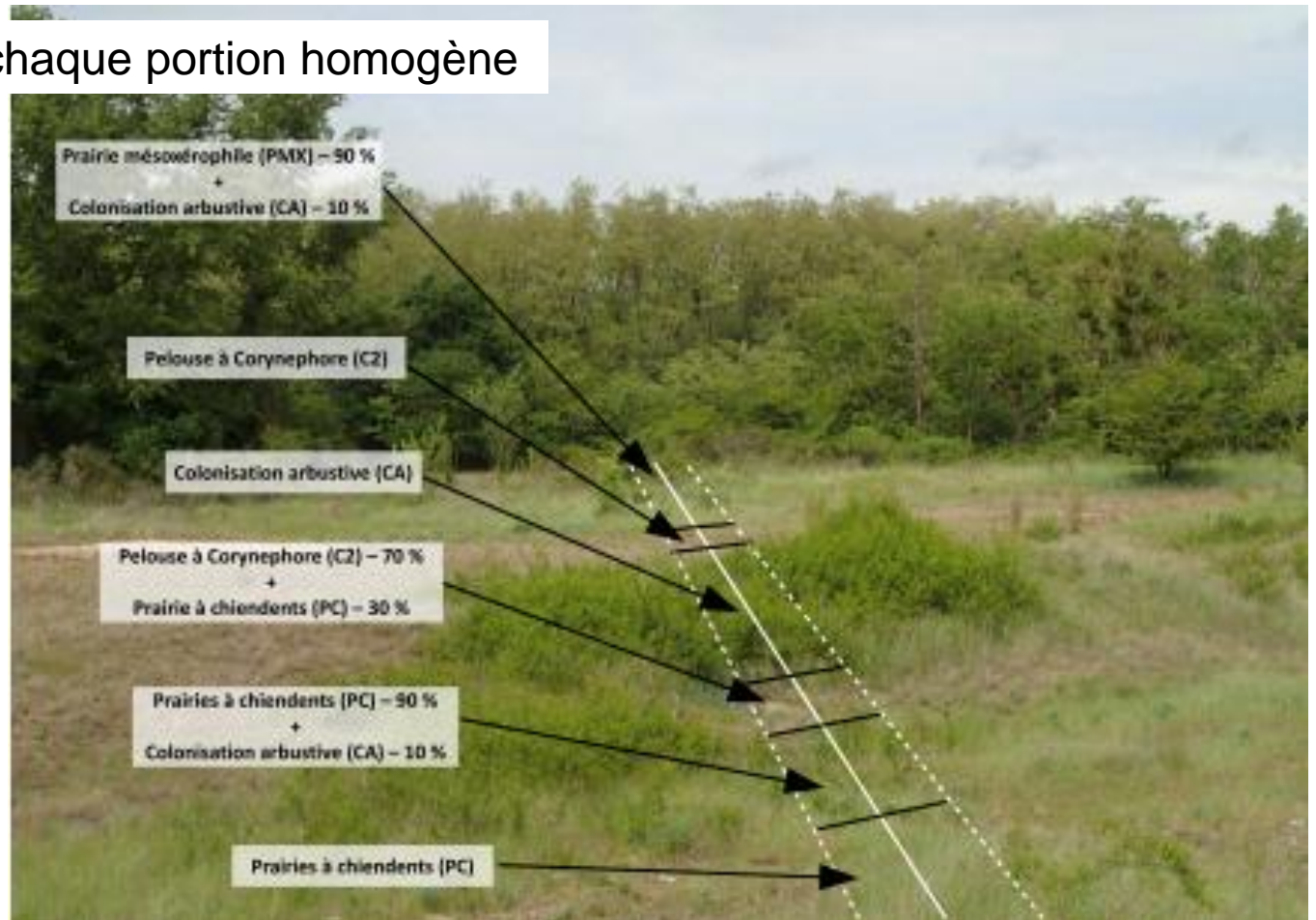


Marquage d'un transect sur la côte de Beaune (GD, CENB)

Exemple des sites 'Vallée de la Loire entre Imphy et Decize'

Evaluation de l'état de conservation

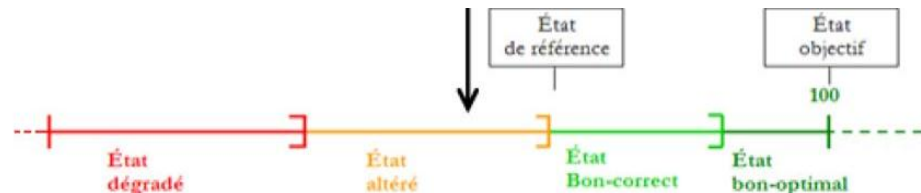
Observations sur chaque portion homogène



Exemple des sites 'Vallée de la Loire entre Imphy et Decize'

| Indicateur | Méthode | Échelle de recueil | Échelle d'analyse | Modalités | Valeur |
|---|--|--------------------|-------------------------------------|---|--------|
| Evolution de la surface entre deux dates | Comparaison diachronique à l'aide d'un SIG | Entité de pelouse | Entité de pelouse → Site | Augmentation, stabilité ou très légère régression (< 5%) | 0 |
| | | | | Régression entre 5 et 25 % | -10 |
| | | | | Régression > 25 % | -15 |
| | Transect d'habitats | Transect | Transect → entité de pelouse → site | Augmentation, stabilité ou très légère régression (< 5%) | 0 |
| | | | | Régression entre 5 et 25 % | -10 |
| | | | | Régression > 25 % | -15 |
| Pourcentage d'ouverture des pelouses | Analyse du transect | Transect | Transect → Entité de pelouse → Site | < 3 / 100 m | 0 |
| | | | | 3 à 6 / 100 m | -2 |
| | | | | > 6 / 100 m | -5 |
| Recouvrement de ligneux (noyaux arbustifs) | Transect d'habitats | Transect | Transect → Entité de pelouse → Site | ≤ 25 % | 0 |
| | | | | Compris entre 25 et 50 % | -2 |
| | | | | > 50 | -5 |
| Recouvrement de ligneux (colonisation arbustive) | Transect d'habitats | Transect | Transect → Entité de pelouse → Site | ≤ 25 % | 0 |
| | | | | Compris entre 25 et 50 % | -10 |
| | | | | > 50 | -20 |
| Recouvrement des espèces rudérales ou eutrophiées | Transect d'habitats | Transect | Transect → Entité de pelouse → Site | < 1 % | 0 |
| | | | | 1 à 5 % du transect | -5 |
| | | | | 5 à 10 % du transect | -10 |
| Recouvrement des groupements prairiaux | Transect d'habitats | Transect | Transect → Entité de pelouse → Site | > 10 % du transect | -15 |
| | | | | < 5 % du transect | 0 |
| | | | | 5 à 10 % du transect | -5 |
| Recouvrement des espèces exotiques envahissantes | Transect | Transect | Transect → Entité de pelouse → Site | 10 à 25 % du transect | -10 |
| | | | | > 25 % du transect | -15 |
| | | | | < 1 % | 0 |
| Atteinte(s) et leur recouvrement | Estimation à dire d'expert du degré d'atteinte | Entité de pelouse | Entité de pelouse → Site | < 1 à 10 % du transect | -5 |
| | | | | 10 à 20 % du transect | -10 |
| | | | | > 20 % du transect | -15 |
| | | | | Atteintes négligeables ou nulles | 0 |
| | | | | Atteintes moyennes (ponctuelles, maîtrisées) | -5 |
| | | | | Atteintes importantes, dynamique de l'habitat remise en cause | -10 |

Attribution d'une note d'état de conservation :



Exemple des sites 'Vallée de la Loire entre Imphy et Decize'

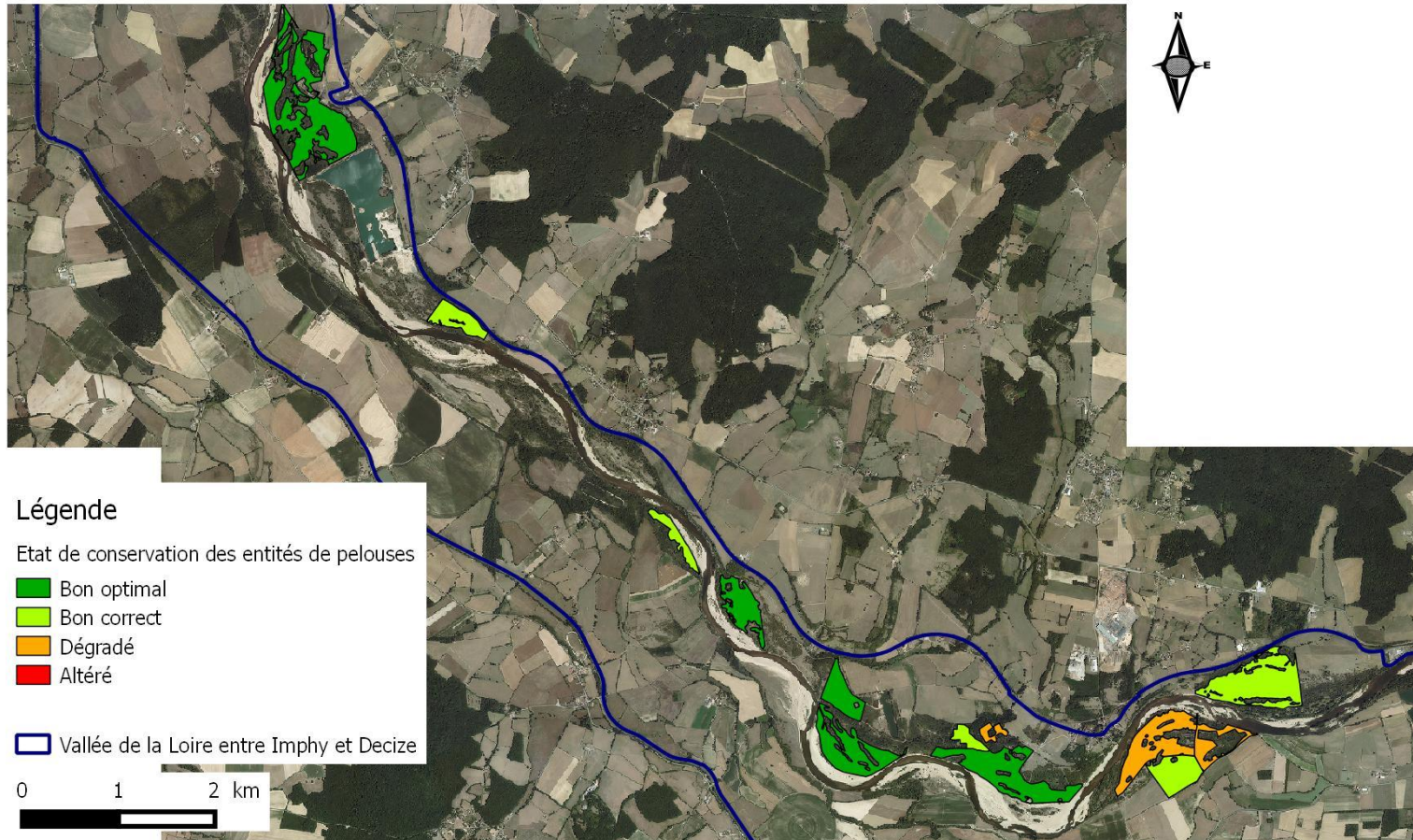


Conservatoire d'espaces naturels Bourgogne

Evaluation de l'état de conservation

Etat de conservation des pelouses contractualisées en MAEt sur le site Natura 2000 : Vallée de la Loire entre Imphy et Decize (échantillon de 13 entités)

- Résultat
 - Par entité éc
 - A l'échelle du
 - Par type de r
- SYNTHESE**



Exemple des sites 'Vallée de la Loire entre Imphy et Decize'



Evaluation de l'état de conservation

Questionnements :

- Définition de l'entité, placement des transects
- Indicateur permettant de connaître la dynamique fluviale
- Prise en compte d'un pool d'espèces caractéristiques

| Avantages | Inconvénients |
|---|--|
| Simplicité de mise en œuvre | |
| Accessible avec peu de compétences botaniques | Pas de relevés phytosociologiques, suivi moins fin, complémentaire |
| Données brutes, diminution du « dire d'expert » | Difficulté de traduire en indicateur certaines dégradations |
| Reproductibilité | Que faire si mobilité de la Loire sur transects ? |

A wide, flat grassy field with scattered wildflowers under a dramatic, cloudy sky. The field is covered in green grass and small purple and yellow flowers. In the background, there is a line of trees and a small building on the left. The sky is filled with dark, heavy clouds, with a bright patch of light on the right side.

Merci de votre attention