



## **Le Raton laveur en Auvergne : évolution de la répartition et étude du régime alimentaire**



*Photo C. Lemarchand*

## Le Raton laveur (*Procyon lotor*)

Ordre des Carnivores

Famille des Procyonidés

corps de 40 à 90 cm de long  
queue d'environ 40 cm  
poids moyen 5 à 6 kg, max. 10 kg

fourrure gris-brun roussâtre  
longue queue annelée  
masque noir autour des yeux  
face large et grandes oreilles



Photo C. Lemarchand



## Le Raton laveur (*Procyon lotor*)

Espèce plutôt solitaire et nocturne

Habitat potentiel variable, niveau d'exigence faible:

- vallées alluviales de plaine
- vallées boisées de moyenne montagne

Régime alimentaire opportuniste à large spectre:

- proies terrestres (vertébrés et invertébrés, végétaux sauvages et cultivés)
- proies aquatiques (poissons, amphibiens, reptiles, invertébrés)
- proies « aériennes » (oiseaux et mammifères arboricoles)



Photo C. Lemarchand



Photo C. Lemarchand



Photo P. Ribeyre

## Le Raton laveur (*Procyon lotor*)

Reproduction possible chaque année

Gîte dans d'anciens terriers de carnivores, ou arbres creux

1 portée par an de 2 à 7 jeunes (de mai à août)

Très bonne survie des jeunes

Espérance de vie jusqu'à 15 ans

Prédation faible sur les jeunes, nulle chez l'adulte



Photo S. Heinerich

→ *Une espèce peu exigeante pour l'habitat, prolifique et opportuniste sur le plan alimentaire : ingrédients d'une invasion réussie !*

## Le Raton laveur en Auvergne : arrivée et « invasion »

Espèce originaire d'Amérique du nord

Introduite essentiellement au XXe siècle en Europe de l'Ouest  
(troupes US et Canada, parcs zoologiques et animaux de particuliers)

Documenté à partir des années 1966 en France  
(Alsace, Lorraine, Nord-Pas-de-Calais et Picardie)

Connu en Auvergne depuis les années 1970 (autre foyer)

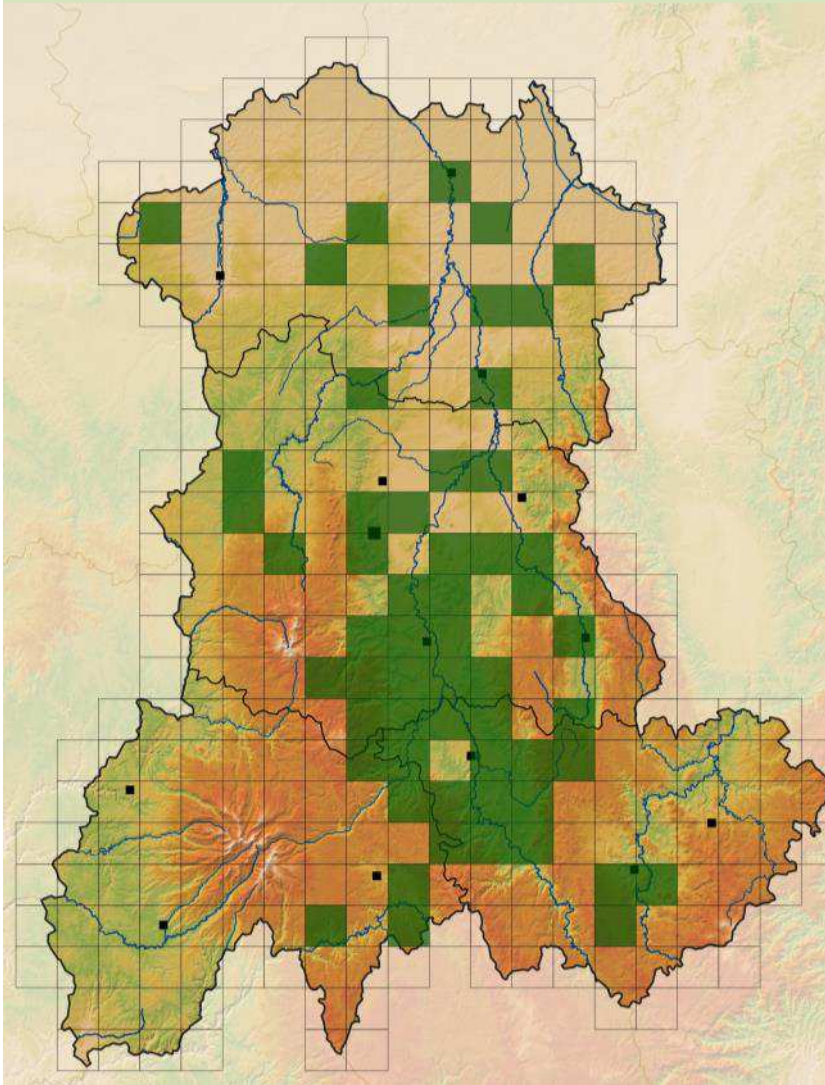


Source: web





## **Le Raton laveur en Auvergne : arrivée et « invasion »**



**Foyer d'origine: vallée de la Couze d'Ardes  
(63)**

**Expansion rapide le long des cours d'eau  
(bassin de l'Allier)**

**Colonisation des annexes hydrauliques et des  
milieux environnants**

**Classement espèce « nuisible » (groupe 1) en  
2012**

**Forte augmentation du nombre d'animaux  
tués (piégeage, tir): 150 individus en 2014**

**Impact potentiel de concurrence ou de  
prédation demeurant inconnu**

# Le Raton laveur en Auvergne : prédateur et concurrent de la faune locale ? Déprédateur sur les cultures ?





**Projet d'étude de régime alimentaire: collecte des individus piégés, tués  
à la chasse, victimes de collisions**

**Conventions avec ONCFS - FRC - APA  
(valorisation cadavres, collecte et stockage temporaire, destruction)**

**Etude du contenu stomacal, intestinal et détermination des proies**

**Diffusion des résultats et orientations de gestion de l'espèce  
(mais déjà trop tard pour éventuelle éradication)**



## Bibliographie



Duchêne, M.-J. & Artois, M. (1988). Les carnivores introduits : Chien viverrin (*Nyctereutes procyonoides*) et Raton laveur (*Procyon lotor*). Encyclopédie des Carnivores de France, n° 4 et 6, SFEPM, Nord S/Erdre.

Léger F. (1999). Le Raton laveur en France. Bulletin Mensuel de l'Office National de la Chasse, 241: 16-37.

Léger, F. & Ruelle, S. (2014). Raton laveur et chien viverrin : le point sur leur répartition en France. Faune Sauvage 302 : 9-16.

Pagès, D. & Lemarchand, C. (2012). Le raton laveur en Auvergne. *In*: Sarat, E. (coord.). Les vertébrés exotiques envahissants sur le bassin de la Loire. Connaissances et expériences de gestion. ONCFS - Plan Loire Grandeur Nature, p. 68-69.

Pagès, D. (2015). Le raton laveur. *In* : Chauve-Souris Auvergne, Groupe Mammalogique d'Auvergne, 2015. Atlas des mammifères d'Auvergne. Répartition, biologie et écologie. Catiche Productions, pp 322-324.