



Le groupe de travail Espèces exotiques envahissantes Du bassin Loire-Bretagne

PLAN
LOIRE
GRANDEUR NATURE

**Sylvie VARRAY - Fédération des Conservatoires
d'espaces naturels**

Coordinateur :



Avec le soutien de :



LE DÉPARTEMENT DE LA LOIRE
PARTI SOCIALISTE
1
Financé par le Département de la Loire et le Conseil Régional de Bretagne

Les espèces aquatiques invasives : pourquoi gérer...?

- Des espèces introduites devenant invasives de plus en plus souvent ;
- Un milieu aquatique fragilisé : artificialisations, gestions agressives des berges et fonctionnement naturellement riche en perturbations (inondations, remaniements) ;
- Développement « invasif » : cause de perte de biodiversité (UICN), de problèmes d'usages (navigation, pompage d'eau, pêche, loisirs).



Des gestionnaires de milieux naturels face à une problématique nouvelle, multiple, parfois incompréhensible...et une forte demande sociale.

Le bassin de la Loire

Localisation du bassin versant de la Loire



117 000 km²
1/5 France
1013 km
10 millions habitants



© Phonalys-FCEN

Gestionnaires des milieux aquatiques du bassin de la Loire

- Syndicats de pêche, de rivière, collectivités, mais aussi de nombreux gestionnaires d'espaces naturels protégés
- Confrontés aux espèces invasives : développement de méthodes et projets pour lutter, gérer, éradiquer...
- Financements : locaux, départementaux, Etat, Europe, mais aussi Agences de l'eau



Problématique commune, financements de mêmes origines, mais des manques d'échanges....

Le groupe de travail sur les plantes aquatiques envahissantes du bassin de la Loire

Origine

2002 : création d'un groupe d'échanges par l'AELB

Objectifs

- Mettre en commun des informations et expériences
- Élaborer une stratégie coordonnée
- Favoriser les échanges entre les régions
- Faciliter la mise en place d'outils communs

Mise en œuvre depuis 2007

- Intégration dans le Plan Loire 2007-2013
- Thématique prioritaire de la plate-forme « eau, espaces, espèces »
- Éligibilité au Programme Opérationnel FEDER Loire
- Animation du groupe par la FCEN

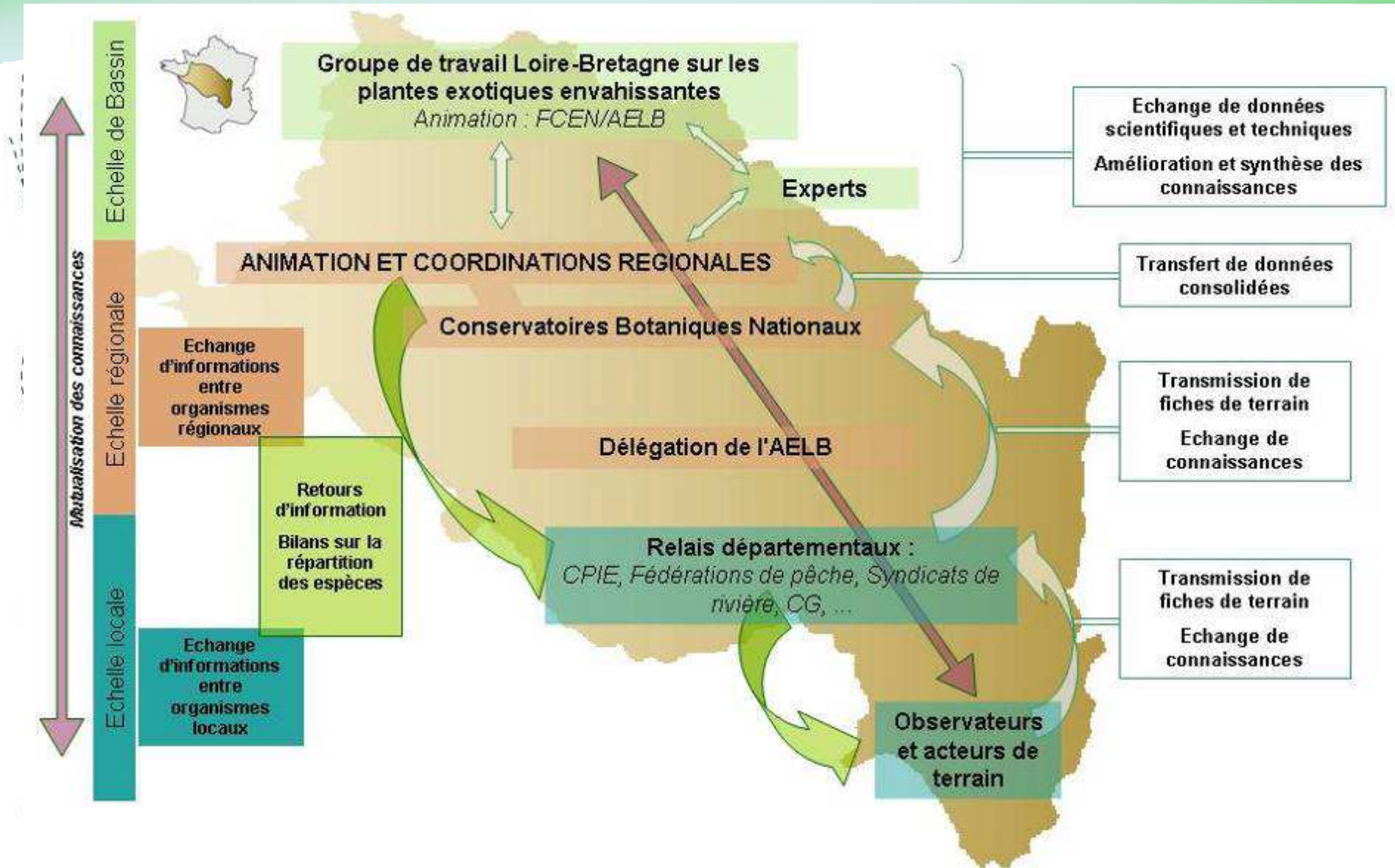
Membres du groupe de travail du bassin Loire-Bretagne

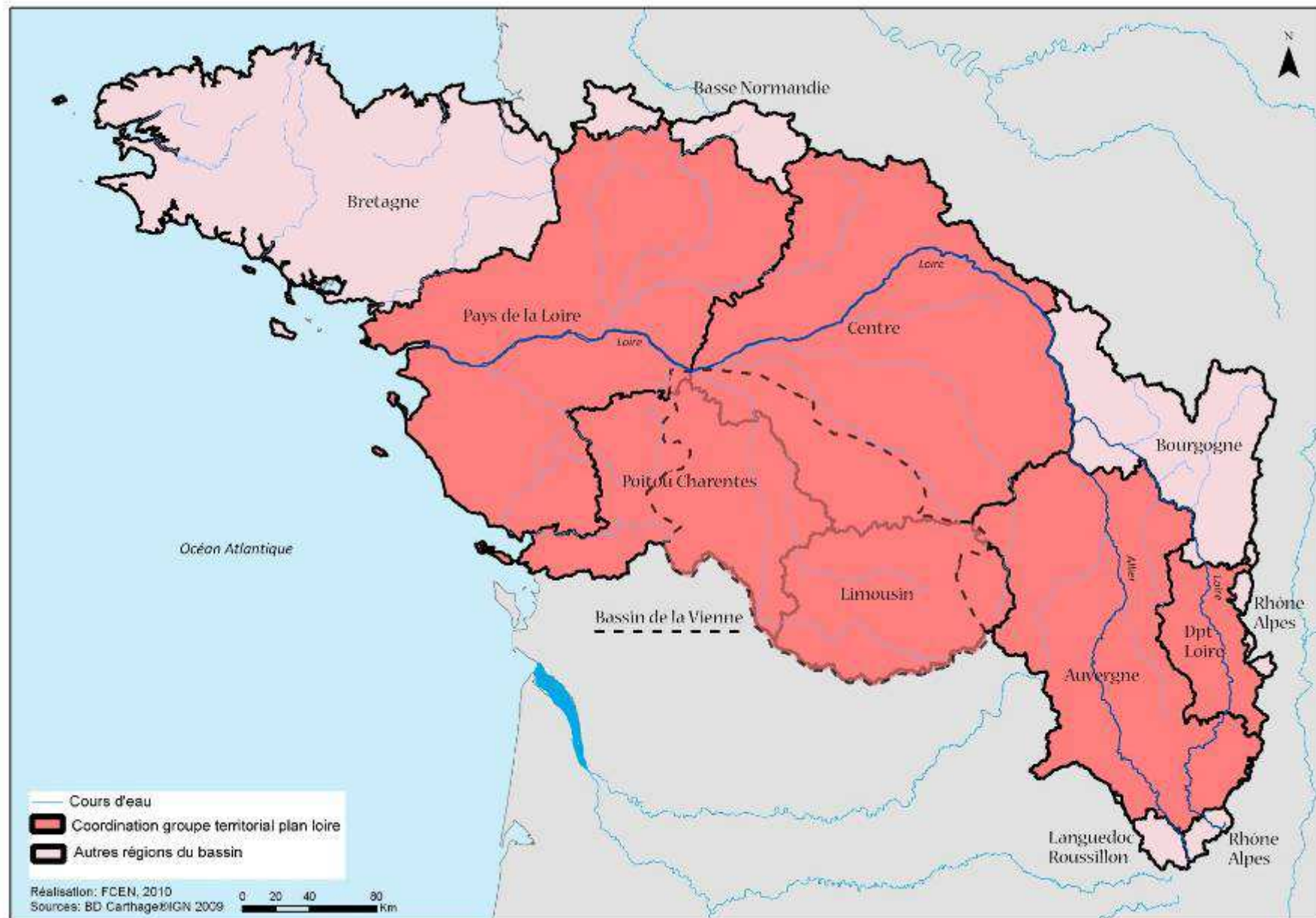
- Experts : INRA, IRSTEA, Universités de Tours, d'Angers, Conservatoires botaniques et leur Fédération...
- Animateurs, coordinateurs régionaux
- Agence de l'eau Loire Bretagne
- Conseils Régionaux, DREAL, Syndicats mixtes...



© S. Varray (FCEN)

L'organisation du réseau à l'échelle du bassin





Les coordinations territoriales

- En lien avec le groupe de travail de bassin
- Animation du groupe de travail régional :
 - ✓ faire vivre le réseau
 - ✓ échanger des infos
 - ✓ organiser réunions régulières et établir les comptes-rendus
 - ✓ faciliter l'appropriation d'outils communs et partagés (ex : fiches de suivi)
- Recueil et restitution des données/ plantes envahissantes



© S. Varray (FCEN)

Outils réalisés dans le cadre du groupe bassin (2007-2013)

Liste des espèces du bassin de la Loire, actualisée en 2008

ESPÈCES PRIORITAIRES

Menaçant la conservation des habitats et de la biodiversité

<i>Egeria densa</i> Planch.	Elodée dense
<i>Impatiens glandulifera</i> Royle	Balsamine de l'Himalaya
<i>Lagarosiphon major</i> (Ridl.) Moss	Grand Lagarosiphon
<i>Ludwigia grandiflora</i> (Michx.) Greuter & Burdet	Jussies
<i>Ludwigia peploides</i> (Kunth) P.H.Raven	
<i>Myriophyllum aquaticum</i> (Vell.) Verdc.	Myriophylle du Brésil
<i>Paspalum distichum</i> L.	Paspale à deux épis
<i>Reynoutria japonica</i> Houtt.	
<i>Reynoutria sachalinensis</i> (F.Schmidt) Nakai	Renouées exotiques (du Japon, de Sakhaline, et hybride)
<i>Reynoutria x bohémica</i> Chrtek & Chrtkova	

Posant des problèmes de santé publique

<i>Ambrosia artemisiifolia</i> L.	Ambrosie à feuille d'armoise
<i>Heracleum mantegazzianum</i> Sommier & Levier	Berce du Caucase

Outils réalisés dans le cadre du groupe bassin (2007-2013)

Liste des espèces du bassin de la Loire, actualisée en 2008 Outils harmonisés de recueil de données :

Fiche relevé de terrain

FICHE RELEVÉ DE TERRAIN PRÉSENCE/ABSENCE DE LA VÉGÉTATION EXOTIQUE ENVAHISSANTE DES COURS D'EAU ET ZONES HUMIDES

Organisme : Nom Observateur : Date :

ESPECE ENVAHISSANTE

Nom de l'espèce :

Finis-voix : sûr moyennement sûr peu sûr de votre classification

LOCALISATION GÉOGRAPHIQUE ET TOPOGRAPHIQUE

Commune(s) : Département :

Nom du Bassin Versant, Cours d'eau ou Zone de marais :

Nom du site (sans date) :

Localisation : Carte IGN au 1/25000* N° de la carte :

Longueur (limite prospect) : Largeur :

TYPE DE MILIEU ENVAHISSE

Cours d'eau : Espace en eau temporaire ou permanent :

Fleuve Plan d'eau connecté à la rivière Bassin de marais

Rivière Plan d'eau isolé de façon permanente Tourbière

Nuisseau Espace en eau temporaire Fossé

Lit de cours d'eau Prairie humide Canal

Berge de cours d'eau

Autres : (préciser)

DESCRIPTION DE LA COLONISATION

Présence : Oui Non

Surface occupée sur le site :
surface réelle en m² :
ou estimée : < 10 m² 10-100 m² 101-1000 m² 1001-10000 m² > 1 ha

(Ou nombre d'arbres : si il y a peu de plants)

Répartition du site en pourcentage (en terme de surface) :

	TYPE DE COLONISATION	TYPE DE COLONISATION			
		Type 1	Type 2	Type 3	Type 4
Cours d'eau	Berge rive Droite				
Ou	Berge rive Gauche				
	Fossé				
Plan d'eau	Lit				
	Autres milieux (plantes terrestres)				

ENQUÊTE PATRIMONIALE

Recouvrement moyen total de site par la végétation autochtone* :
 fort (> 50%) moyen (> 25-50%) faible (< 25%)

Nom des principales plantes autochtones représentées :
1. 2. 3. 4.

Présence de plantes protégées :

Communauté(s) végétale(s)* :

AUTRES OBSERVATIONS

Fiche suivi de chantier

FICHE SUIVI DE CHANTIER

Organisme : Nom Observateur : Date d'observation :

ESPECE ENVAHISSANTE

Nom de l'espèce :

DONNÉES GÉNÉRALES DU SITE

Comment(s) : Département :

Nom du Bassin Versant, Cours d'eau, Zone de marais (chercher la mention inutile) :

Nom du site (sans date) :

Localisation : Carte IGN au 1/25000* N° de la carte :

Nom du Maître d'ouvrage du chantier :

Première intervention : 2 ans 1 an 6 mois 3 mois 1 an

Date de la 1^{ère} année d'observation : Date de la 1^{ère} chantier sur le site :

CONTENU

Type de Milieu :
 Berge Cours d'eau/ruisseau Accotement routier/canal Fossé Zone marais Plan d'eau

Contexte micro-écologique de l'année :

CHOIX D'INTERVENTION

Méthode d'intervention employée :
1. Arrasage manuel (AMM) Autre (A) Traitement chimique (TC)

2. Arrasage mécanique (AMC) : pelleteuse, fraise

3. Actions complémentaires (AC) : Pulvérisation

4. Paillage (P) : Paille, tourbe

5. Autre :

Méthodes complémentaires :
6. Plantation d'arbres pour augmenter l'ombrage (PA) Ombre végétale (OV)

7. Action visant à améliorer la qualité de l'eau (AQ) Gros œuvre (GO)

8. Autre :

Période : Indiquez la période durant laquelle vous avez effectué l'intervention. Il y a eu plusieurs interventions au cours de l'année, précisez la méthode employée à chaque fois, en indiquant le code correspondant au type particulier (colonne)

Année	Mois	Intervention												TOTAL			
		Janv.	Fév.	Mars	Avril	Mai	Juin	Juillet	Août	Sept.	Oct.	Nov.	Déc.				
	Surface traitée																
	Volumen récolté																

* voir pour tous autres récapitulés de tableaux ci-dessus

Classes	0 - 1 m ²	1 - 10 m ²	10 - 100 m ²	100 - 1000 m ²	> 1000 m ² (préciser la surface totale occupée sur le site)	Extraction de la surface totale occupée sur le site
Nombre de bords ou d'arbres						

PRESTATAIRES

	Nombre de jours d'intervention	Nombre de personnes
Traitement		
Bénévoles		
Accueil accompagnement		
Entretien - suivi		
Association - autre		
Berge		
Autres		

Outils réalisés dans le cadre du groupe bassin (2007-2013)

Outils à disposition des gestionnaires :

- ✓ Synthèse sur les coûts d'intervention
- ✓ Manuel de gestion des plantes aquatiques du bassin
- ✓ Guide d'identification des plantes aquatiques du bassin
- ✓ Volet spécifique du site internet du Centre de ressources du patrimoine naturel et des zones humides

Outils réalisés dans le cadre du groupe bassin (2007-2013)

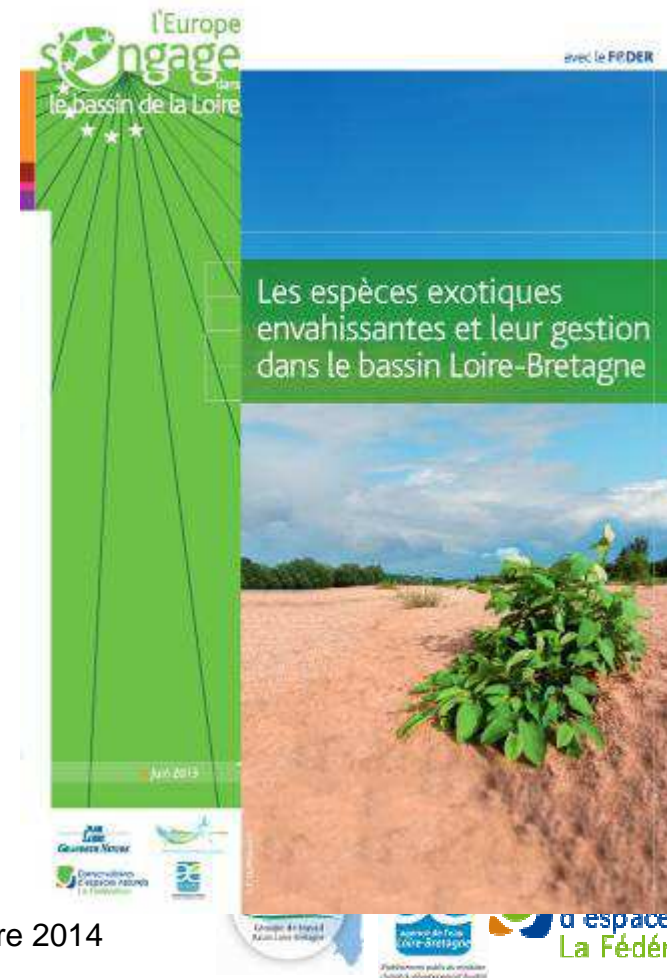
✓ Volet spécifique du site internet du Centre de ressources du patrimoine naturel et des zones humides



Outils réalisés dans le cadre du groupe bassin (2007-2013)

Outils de communication

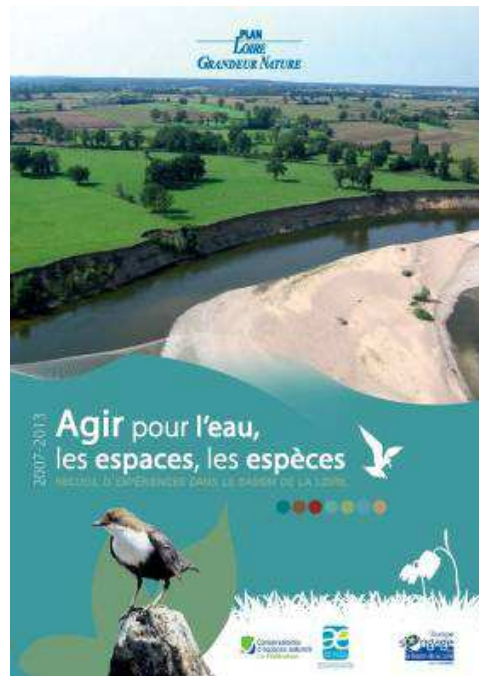
- ✓ Edition de plaquettes (2009 et 2013) : avancées du réseau et gestion des EEE



Outils réalisés dans le cadre du groupe bassin (2007-2013)

Outils de communication

- ✓ Edition de plaquettes (2009 et 2013) : avancées du réseau et gestion des EEE
- ✓ Exposition en 11 panneaux
- ✓ Recueil d'expériences dans le bassin de la Loire



Outils réalisés dans le cadre du groupe bassin (2007-2013)

Outils de communication

- ✓ Edition de plaquettes (2009 et 2013) : avancées du réseau et gestion des EEE
- ✓ Exposition en 11 panneaux
- ✓ Recueil d'expériences dans le bassin de la Loire

Valorisation

- ✓ Journées d'échanges pour les acteurs de la gestion des milieux aquatiques du bassin (2010 et 2013)
- ✓ Participation à des colloques et des séminaires :
 - Assises nationales de la Biodiversité (juillet 2013)
 - Colloques européens : Irlande et Portugal
 - Interventions lors de formations

La stratégie de bassin

- Le groupe de travail de bassin : de nombreux objectifs 2007-2013 atteints en termes d'échanges et de mise en place d'un réseau de coordination
- Rédaction d'une stratégie de gestion des EEE du bassin Loire-Bretagne :
 - ✓ Stratégie centrée sur l'intervention et la priorisation de la mise en place de chantiers
 - ✓ Objectifs généraux alignés avec les stratégies aux autres échelles
 - ✓ Déclinaison des objectifs à travers d'actions évaluées par des indicateurs



La stratégie de bassin : lignes directrices

- Préserver les habitats et la fonctionnalité des écosystèmes (prévention)
- Mettre en place des dispositifs de prévention précoce et de gestion prioritaire (EE avérées émergentes)
- Mettre en place des moyens d'intervention adaptés selon l'espèce et les enjeux de sa gestion
- Collecter, gérer et partager les informations (espèces et méthodologies) entre la recherche et les gestionnaires
- Restaurer les habitats et les fonctionnalités
- Sensibiliser et informer le public et les partenaires



© S. Hudin (FCEN)

La stratégie de bassin : grands objectifs et exemples de déclinaison

- **Connaissance et échanges :**
 - ✓ Biologie et répartition des espèces
 - ✓ Améliorer les outils de mutualisation des connaissances
- **Veille et intervention précoce :**
 - ✓ Mettre en place un réseau de veille
 - ✓ Réaliser une intervention précoce des foyers émergents
- **Gérer :**
 - ✓ Améliorer la diffusion des expériences et techniques de gestion en évaluant les techniques et les résultats (transposabilité)
- **Sensibiliser, communiquer, former :**
 - ✓ Contribuer à la sensibilisation sur la problématique des invasions biologiques, à la reconnaissance des EEE et aux moyens de les gérer

Perspectives

- Poursuite animation réseau :
 - Production de fiches expériences de gestion (Hydrocotyle et Berce du Caucase)
 - Réunion du groupe de travail de bassin fin 2014
- Edition d'affiches d'information sur les EEE
- Appui à l'UICN pour l'organisation des assises nationales sur les espèces exotiques envahissantes
- Evolution du réseau : des plantes invasives aux EEE du bassin Loire-Bretagne
- Rédaction du programme d'actions 2014-2020

Les espèces exotiques envahissantes et les espaces protégés

Principales sources :

- Tu M., 2009. « Assessing and managing Invasive Species within protected areas. » Protected Area Quick Guide Series. Editor, J. Ervin, Arlington, VA. The Nature Conservancy. 40pp.
- De Poorter M., 2007. Invasive Alien Species and Protected Areas : A scoping reportg Part I : scoping the scale and nature of invasive alien species threats to protected areas, impediments to IAS management and mean to address those impediments. The Global Invasive Species Programme, 94pp.

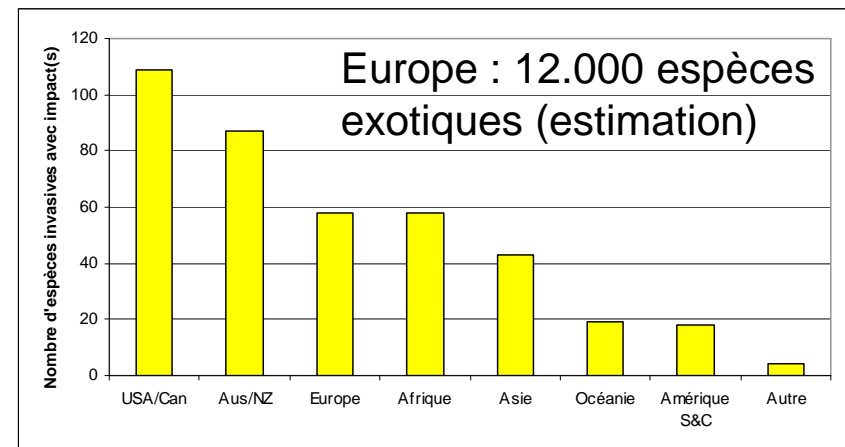
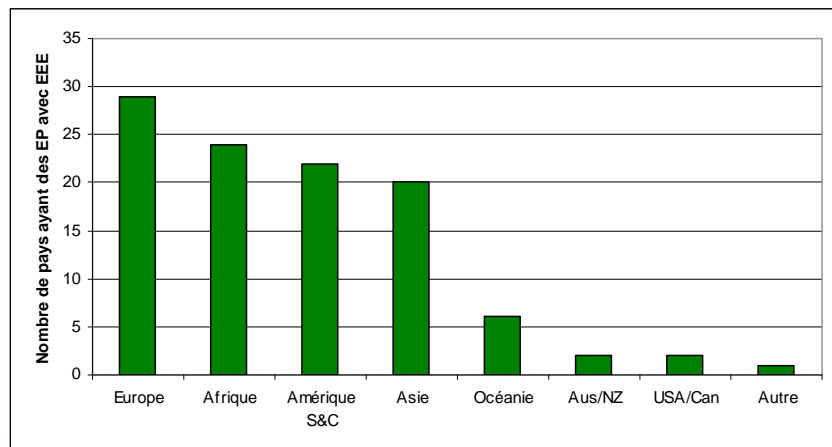
Les espaces protégés : des espaces menacés

- Espaces protégés : sources de biodiversité avec de nombreux bénéfices pour les services écosystémiques essentiels et pour les communautés (eau et nourriture, santé, réduction des risques, changement climatique)
- Des menaces multiples, dont les espèces invasives qui ont des impacts :
 - **Sur les communautés et des populations** : prédation, compétition, altération de la composition des communautés, vecteurs de pathogènes, hybridation
 - **Sur les écosystèmes** : altération des régimes de perturbation (hydrologie), des processus géomorphologiques (érosion) et de la chimie du sol

Quelques chiffres à l'échelle mondiale

(De Poorter, 2007)

- 487 espaces protégés ont signalé des impacts liés aux espèces invasives
- 106 pays en particulier en Europe, Afrique, Asie, Amérique du sud et centrale
- 326 espèces exotiques considérées comme envahissantes



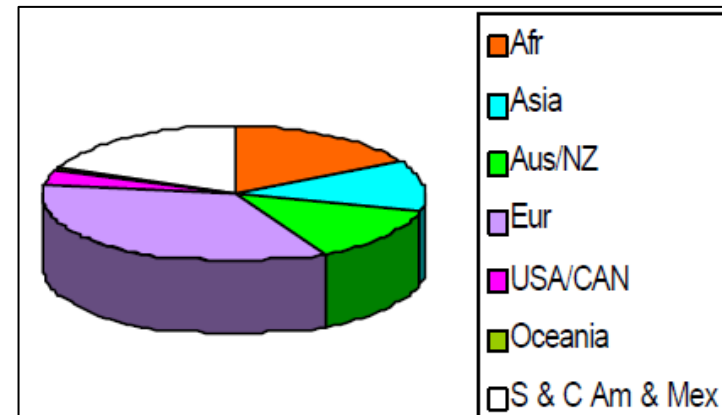
Les espèces invasives dans les zones humides

(De Poorter, 2007)

- 277 sites Ramsar (soit 17% des sites) menacés par les espèces invasives, sur les sites ou les bassins versants
- 84 pays soit plus de la moitié de ceux membres de cette convention
- Estimation : le risque concernerait 1 site Ramsar sur 4 à l'échelle mondiale.



Les espèces invasives représentent une importante problématique sur les sites Ramsar et les zones humides en général



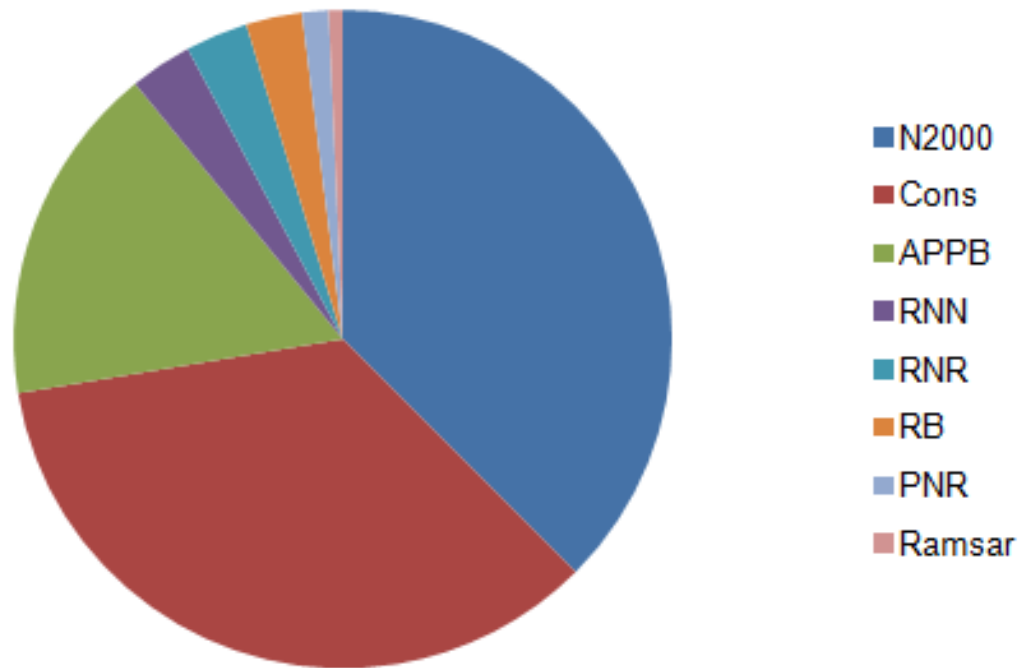
Les espaces protégés en France

- La protection conventionnelle (PNR, PN marins)
- La protection réglementaire (PNN, RN, réserves biologiques, RCFS, APPB, sites classés et inscrits)
- La protection par la maîtrise foncière (espaces du Conservatoire du Littoral, des CEN, les ENS)
- Protection au titre d'un texte européen ou international (N2000, Ramsar, réserves de biosphère, UNESCO)

➔ En 2010 : 1,23% du territoire faisait l'objet d'une protection forte. Objectif Grenelle : 2% en 2019

Sur le bassin Loire-Bretagne

- Plus de 1300 sites répartis sur le bassin
- Principalement des sites Natura 2000 et des sites gérés par des conservatoires.



Les obstacles à la gestion des EEE dans les espaces protégés

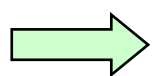
- Difficultés à intégrer la thématique dans une gestion globale des aires protégées
- Difficultés à mettre en place une gestion efficace sur les sites
- Manque de fonds
- Conflits d'intérêts
- Manque de soutien institutionnel et légal



© S. Hudin (FCEN)

Quelques préconisations pour la gestion des espèces invasives dans les espaces protégés

- Eviter l'introduction
 - Identifier les voies d'arrivée des espèces et les vecteurs de dispersion
 - Fréquentation
- Détecter rapidement les nouvelles espèces et agir le plus tôt possible, en lien avec les espaces riverains
- Prioriser, contrôler les populations et restaurer pour prévenir de nouvelles invasions, à adapter en fonction de l'espèce, du contexte environnemental et des ressources disponibles
- Suivi post-intervention



Sans la gestion des EEE dans les espaces protégés, la valeur patrimoniale de ces espaces diminuera (services écosystémiques et biodiversité)



Merci de votre attention