

L'action foncière dans la gestion du risque inondation: l'exemple des Prairies du Roy

**Journées Techniques
Conservatoire Espace Naturel
28 novembre 2017**

Communauté de Communes
Loches Sud Touraine
12 avenue de la Liberté
37600 Loches
Tél. : 02 47 91 19 20
accueil@lochessudtouraine.com

www.lochessudtouraine.com



1 LE CONTEXTE

2 LES ACQUISITIONS

3 LES MESURES DE GESTION

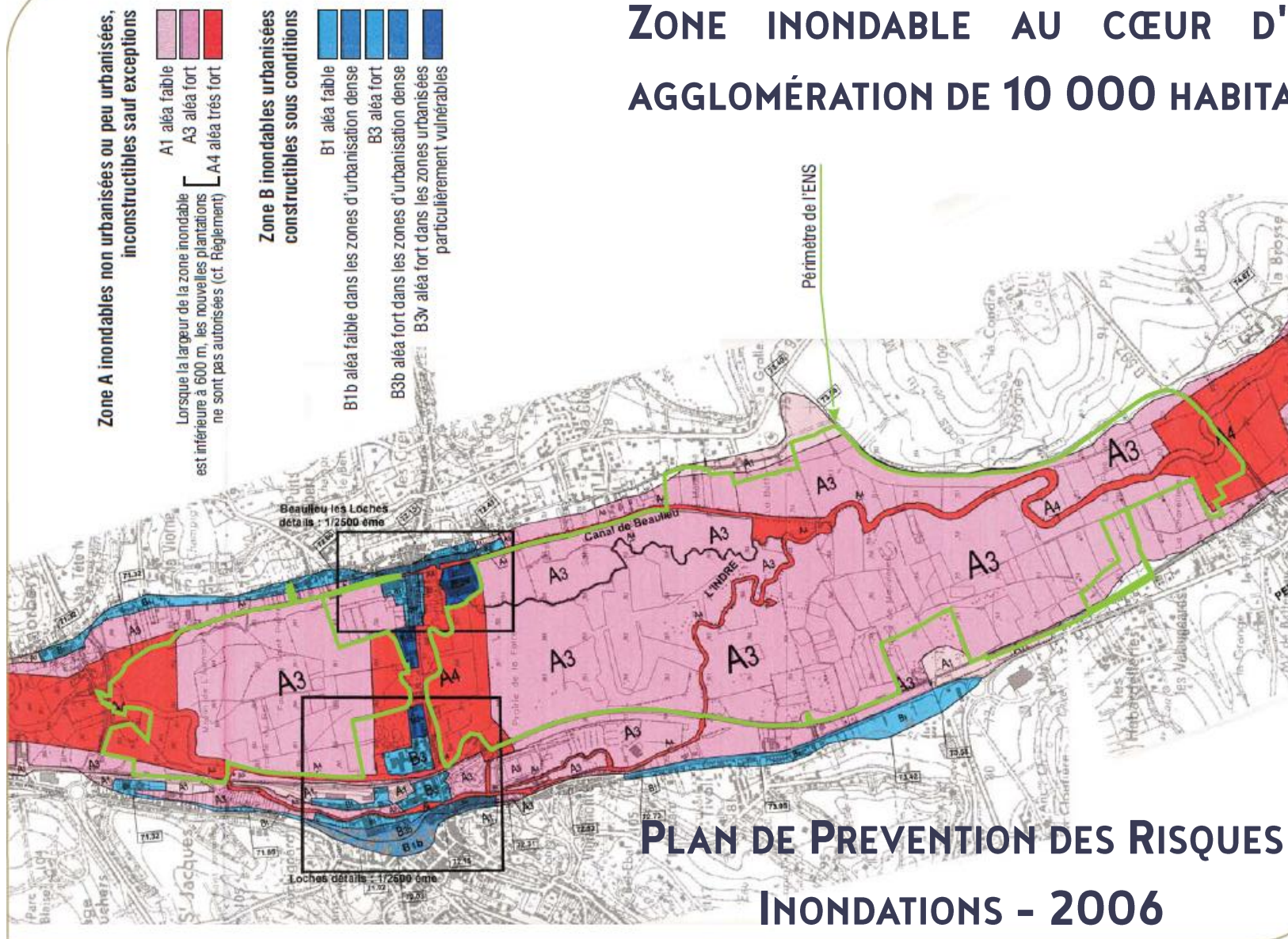
centre-ville
de Beaulieu-lès-Loches



centre-ville
de Loches

centre-ville
de Perrusson

ZONE INONDABLE AU CŒUR D'UNE AGGLOMÉRATION DE 10 000 HABITANTS





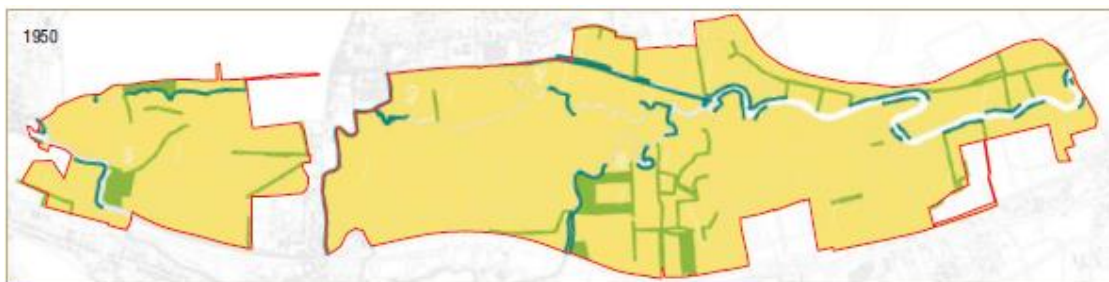


Décembre 1982 - 385m³

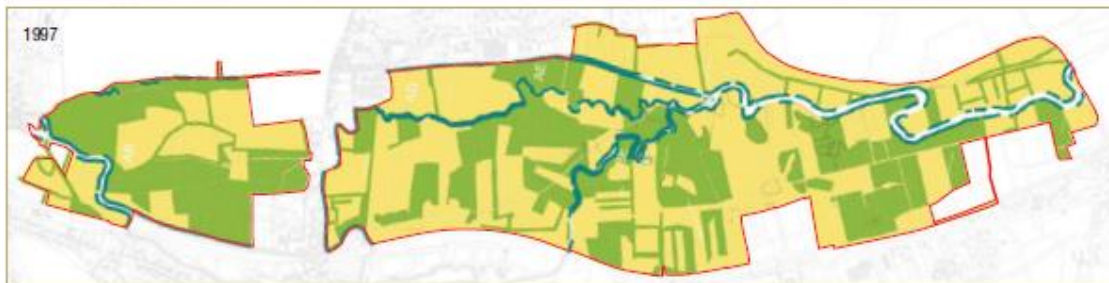
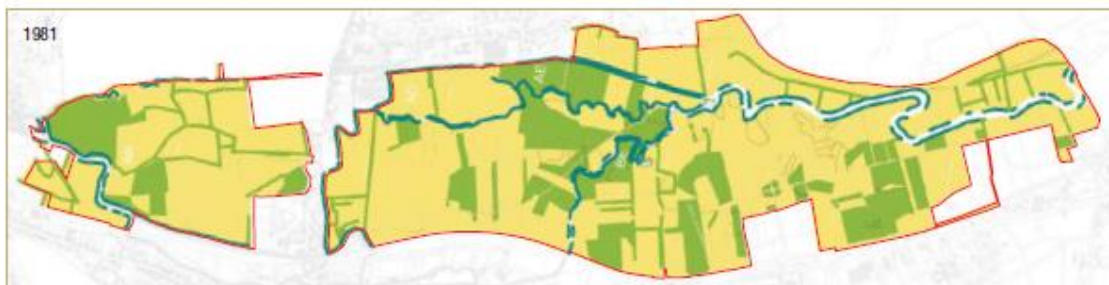




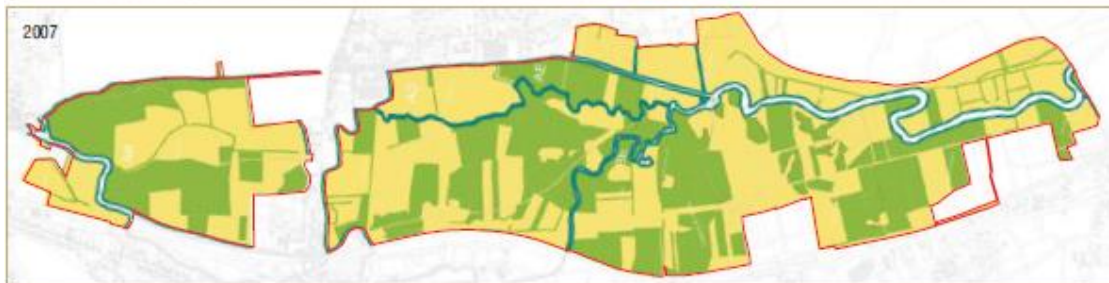
Temps de retour	Hauteur à l'échelle	Les crues de référence et niveau de vigilance
1 an	0,60 m	
2 ans	1,20 m	
5 ans	1,45 m	Février 2003
5-10 ans	1,73 m	Mai 2001 Juin 2016
10 ans	1,80 m	■ niveau de vigilance jaune
20 ans	2,00 m	■
50 ans	2,15 m	Janvier 1982 (niveau de vigilance orange)
200 ans	2,30 m	20 décembre 1982 ; 2,31 m à l'échelle (niveau de vigilance rouge)
>200 ans		Novembre 1770, correspond aux PHEC








1950/1960-DÉPRISE AGRICOLE



1970/2000-ESSORT POPULICULTURE



-  Périmètre de l'ENS
-  Espaces ouverts (prairies)
-  Espaces fermés (boisements dont peupleraies)
-  Haies
-  Ripisylve

Evolution de l'occupation des peupleraies 1950-2007





Les Prairies du Roy en 1950

- Risque inondation important / enjeux biens et personnes très fort
- Site reconnu pour abriter des espèces patrimoniales
- Souhait des élus de valoriser le site

➔ Classement du site en Espace Naturel Sensible par le Conseil Départemental en 2003.

Délégation de la gestion du site à Loches Sud Touraine

➔ 2010/2015: Plan de gestion I - 1 100 000 €

➔ 2017/2021: Plan de gestion II - 902 700 €

1 LE CONTEXTE

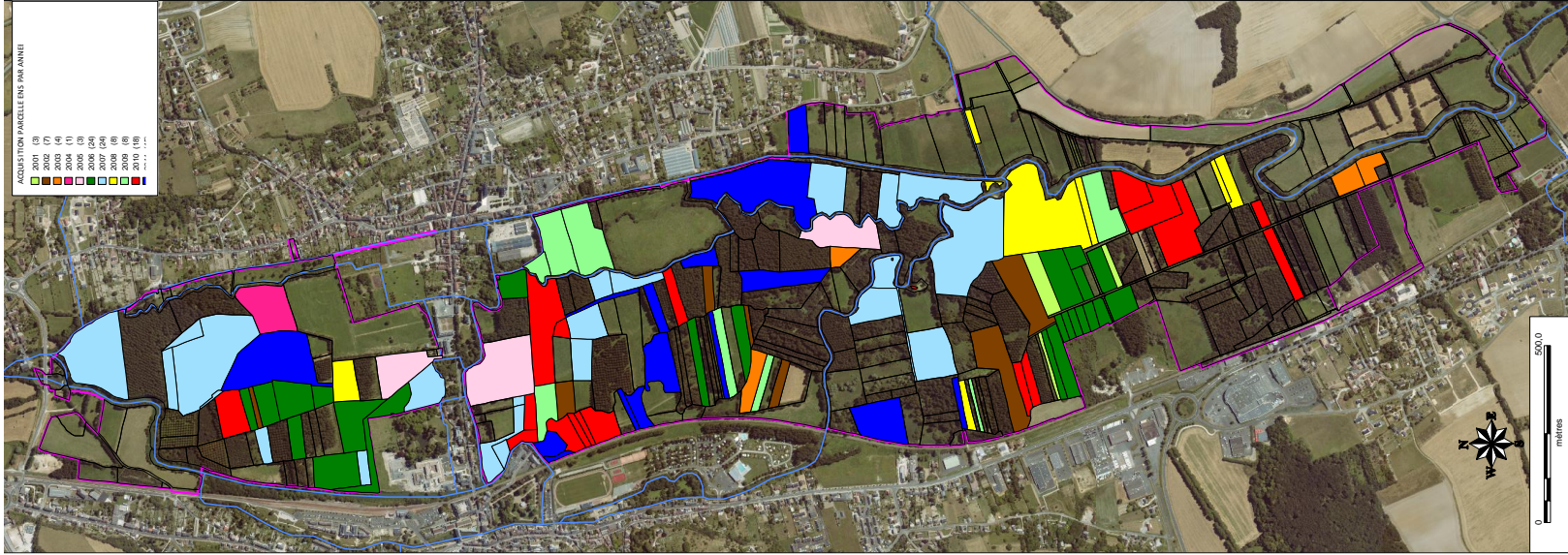
2 LES ACQUISITIONS

3 LES MESURES DE GESTION

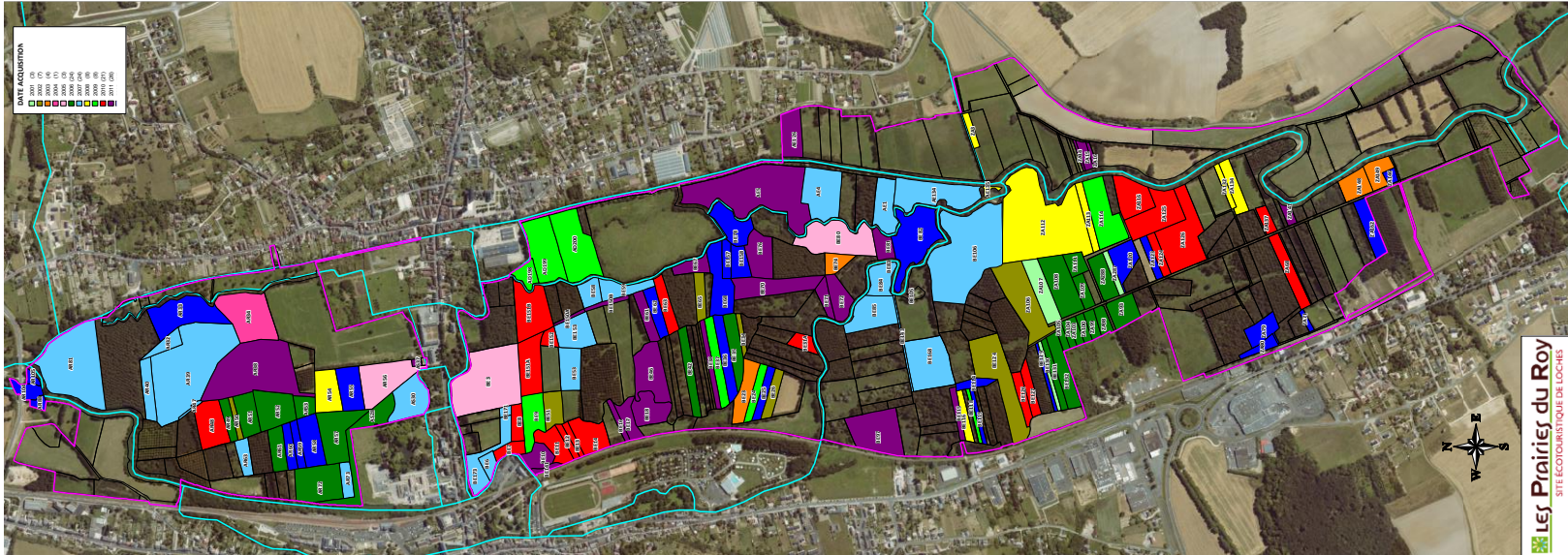
Espace Naturel Sensible = Gestion pas acquisition foncière (DP)

- Création d'une base de données avec SIG (ID prop./surface...)
- Valeur du foncier fixé par les domaines 2500€/3000€ l'hectare
- Mailing aux propriétaires pour informer de "la possibilité de "
- Réunions publique régulière
- Achat des terrains nus, accompagnement des propriétaires pour l'exploitation des peupleraies
- En cas d'accord prise en charge de l'ensemble des frais d'actes
- Financement à 80% par AELB, Acquisition Zones Humides
- Mise en place de procédures de Bien sans Maîtres

2010 17HA



2011 15HA



2012 13HA



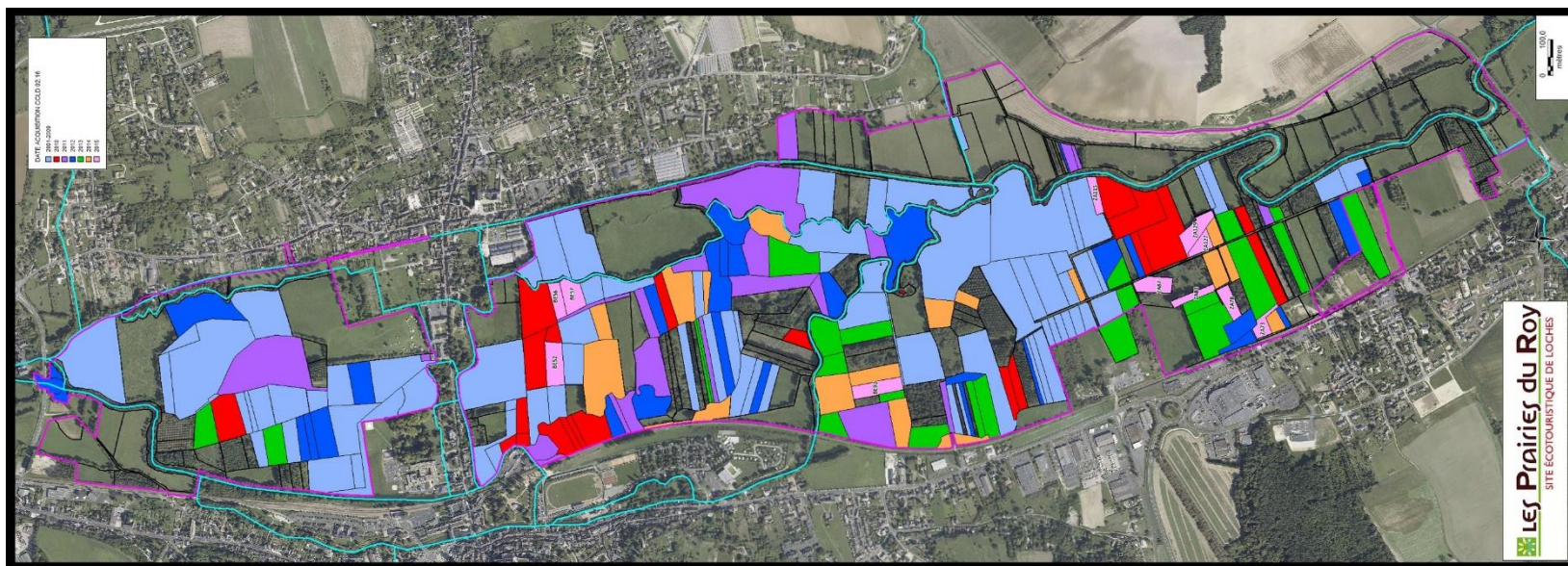
2013 14HA

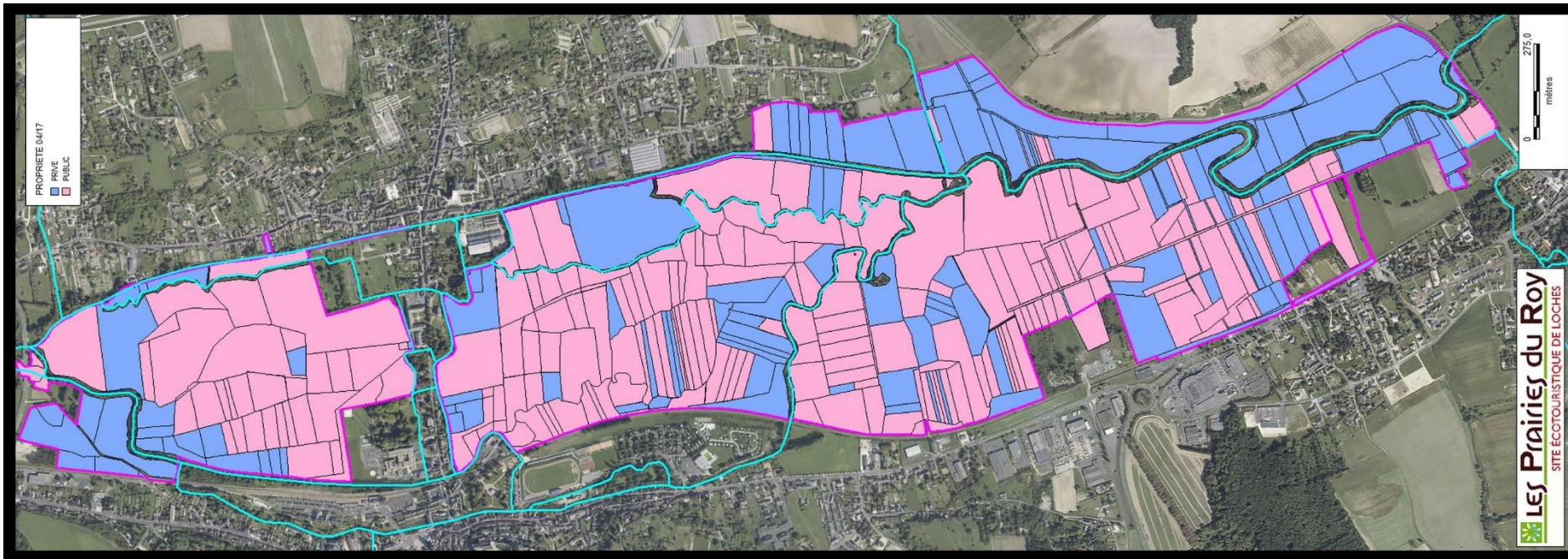


2014 10HA



2015 6HA



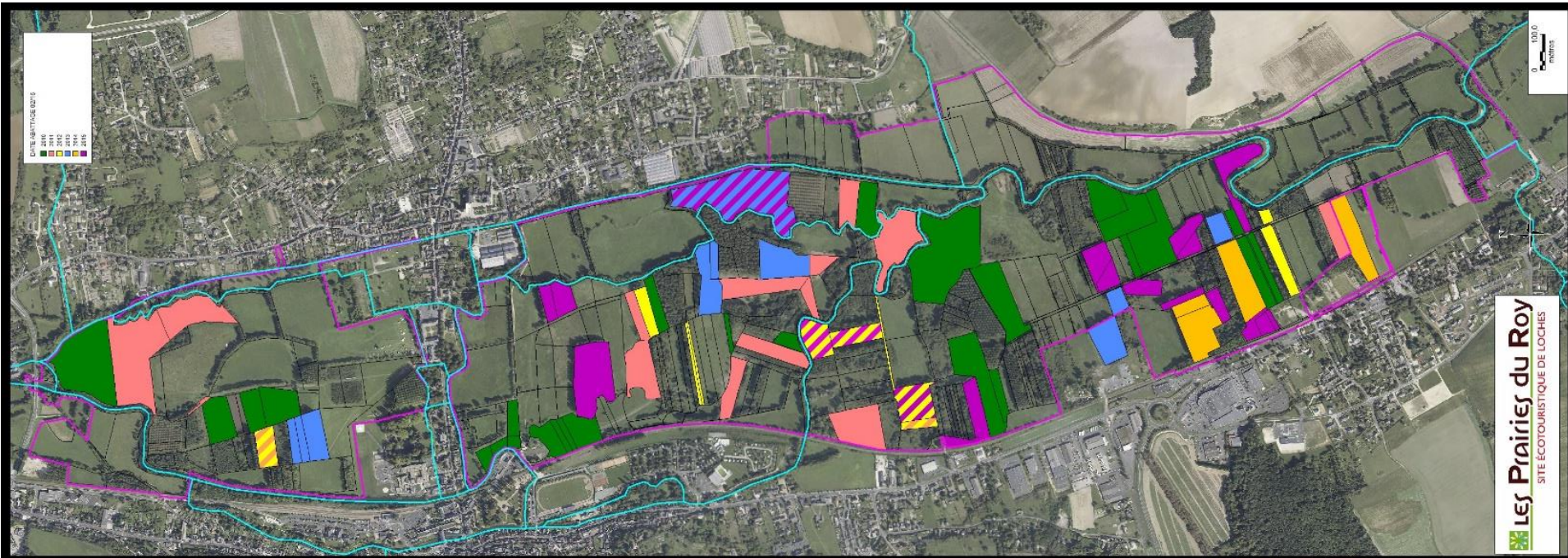


2010/2017 - ACQUISITIONS DE 72HA POUR UN MONTANT DE 229 353€

LOCHES SUD TOURAIN PROPRIETAIRE DE 137/240HA

OUTIL INDISPENSABLE POUR LA MISE EN PLACE DES MESURES DE GESTION

RECONVERSION DE PEUPLERAIES : ABATTAGE ET REMISE EN ÉTAT DE 60HA DE PEUPLERAIES







DE 1500 A 2500€ / HA

ACQUISITION DU FONCIER INDISPENSABLE







2011







AMÉNAGEMENT DE L'AXE D'ÉCOULEMENT DES CRUES









Crue de 2011 - 78m³

D'autres actions participent à la gestion du risque inondation

- Restauration des rivières
- Restauration de prairies
- Restauration de roselières
- Sensibilisation des riverains et des promeneurs
- Courrier aux propriétaires pour rappel de la réglementation PPRI
- ...

MERCI



12 avenue de la Liberté
37600 Loches
Tél. : 02 47 91 19 20
accueil@lochessudtouraine.com

www.lochessudtouraine.com