



Séminaire Zones Humides et Biodiversité du Bassin de la Loire 5 décembre 2008

PLAN
LOIRE
GRANDEUR NATURE



L'action du Conservatoire du Patrimoine Naturel
de la Région Centre sur les Vallées Alluviales
Majeures du Plan Loire



Intervention sur les Vallées Alluviales majeures du PLGN



Poursuivre et renforcer l'action initiée sur le réseau de sites constitué depuis 1993

Valoriser l'acquis et étendre les interventions à de nouveaux secteurs à enjeux (Vallées annexes) pour constituer un maillage fonctionnel de zones humides,

Assurer une cohésion et une appropriation locale en développant des actions partenariales

Renforcer les interventions autour des thématiques à enjeux : dynamique fluviale, qualité de l'eau, agri-environnement, assise citoyenne,...

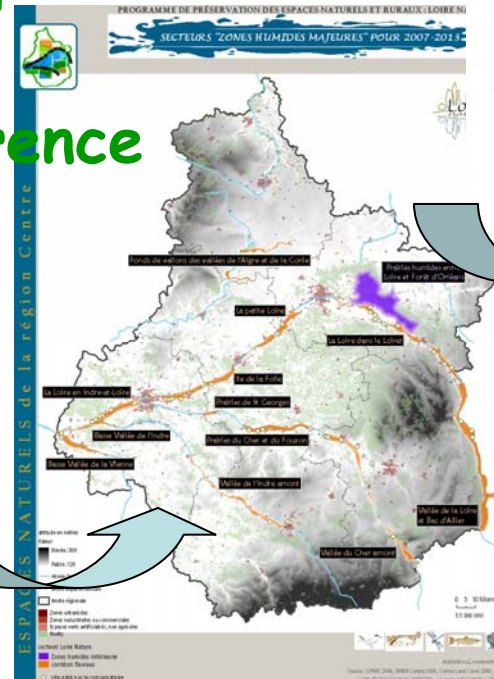
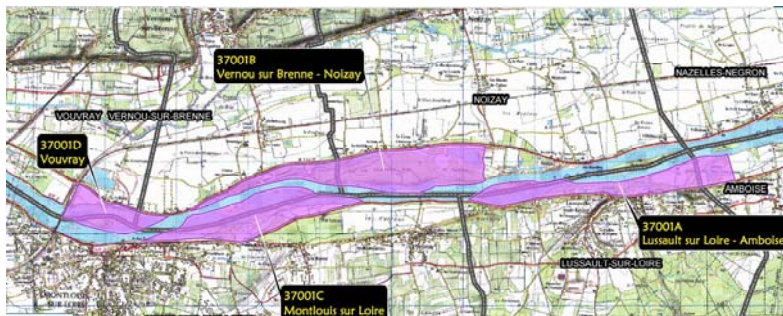


Trois dimensions d'intervention

Dimension locale : sites ou secteurs d'intervention

Dimension régionale : politiques et partenariats

Dimension de bassin : cohérence et partage d'expériences





on

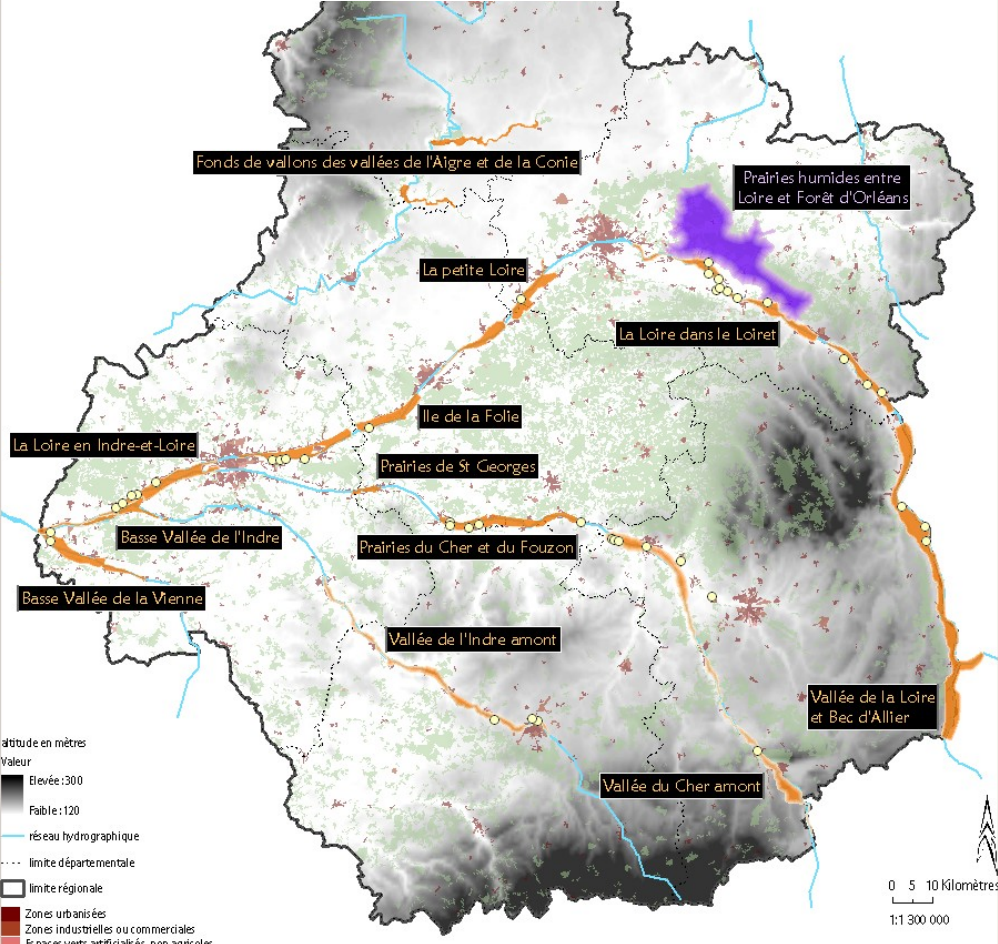
ESPACES NATURELS de la région Centre

Contribuer à un

- ✓ **Connaissance** : connaissances écologiques, espèces
- ✓ **Protection** : politiques publiques (RNR...)
- ✓ **Gestion** : Cohésion agri-environnementale
- ✓ **Valorisation** : de sites pilotes,



7 secteurs, 41 sites, 1 560 Ha



es sites
 préalables
 cière et d'usage
 écologique
 tion, éducation

avec une
 ion transversale



Exemple du Pastoralisme

Un mode de gestion des milieux ouverts du lit endigué :



- Répondre aux enjeux écologiques : entretenir le lit pour favoriser les milieux et espèces caractéristiques.
- Répondre aux enjeux hydrauliques : entretenir le lit en réduisant le risque inondation
- Répondre aux enjeux économiques et agricoles : assurer le maintien et le développement d'une économie d'élevage ?
- Application opérationnelle : concilier les trois enjeux à travers l'utilisation du pâturage comme mode de gestion.

⇒ Définition de zones 15 « pâturables » avec plan de pâturage et cahiers des charges

⇒ Opérationnel (gouvernance, maîtrises d'ouvrages, actions et financements



L'impact croisé du pâturage

Résultats pour la biodiversité
Les suivis scientifiques menés sur le Grand Rio montrent que la diversité des espèces est plus importante sur les secteurs pâturés

Résultats pour le maintien et la restauration des milieux ouverts



Résultats pour les fonctionnalités hydrologiques
Inondation sur le site de Guilly en décembre 2003 (2800m³)



L'intérêt croisé du pâturage

Assurer l'entretien des prairies et pelouses ligériennes favorables à la biodiversité, aux paysages et à la dynamique fluviale,

Conforter l'élevage ligérien en valorisant un produit du terroir de haute qualité



Renforcer l'animation locale et en développant le tourisme de nature,

Adapter le pâturage et la conduite du troupeau au contexte de la Loire (crues, sécheresse en été, humidité en hiver...)

