



La communication au sein du réseau d'acteurs sur les Espèces exotiques envahissantes du bassin Loire-Bretagne

Sylvie Varray, Fédération des Conservatoires d'espaces naturels

*Réunion thématique « Communiquer et sensibiliser les
communes sur les EEE – Enjeux et outils »*

18 octobre 2018 à Orléans

Dans le cadre du :



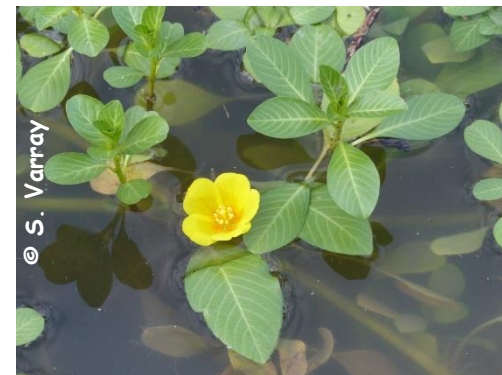
Avec le soutien de :



Créé en 2002 par l'AELB et animé par la FCEN depuis 2007

Objectifs

- Favoriser les échanges entre les régions
- Partager des informations et expériences
- Faciliter la mise en place d'outils communs
- Élaborer une stratégie de coordination



Composition

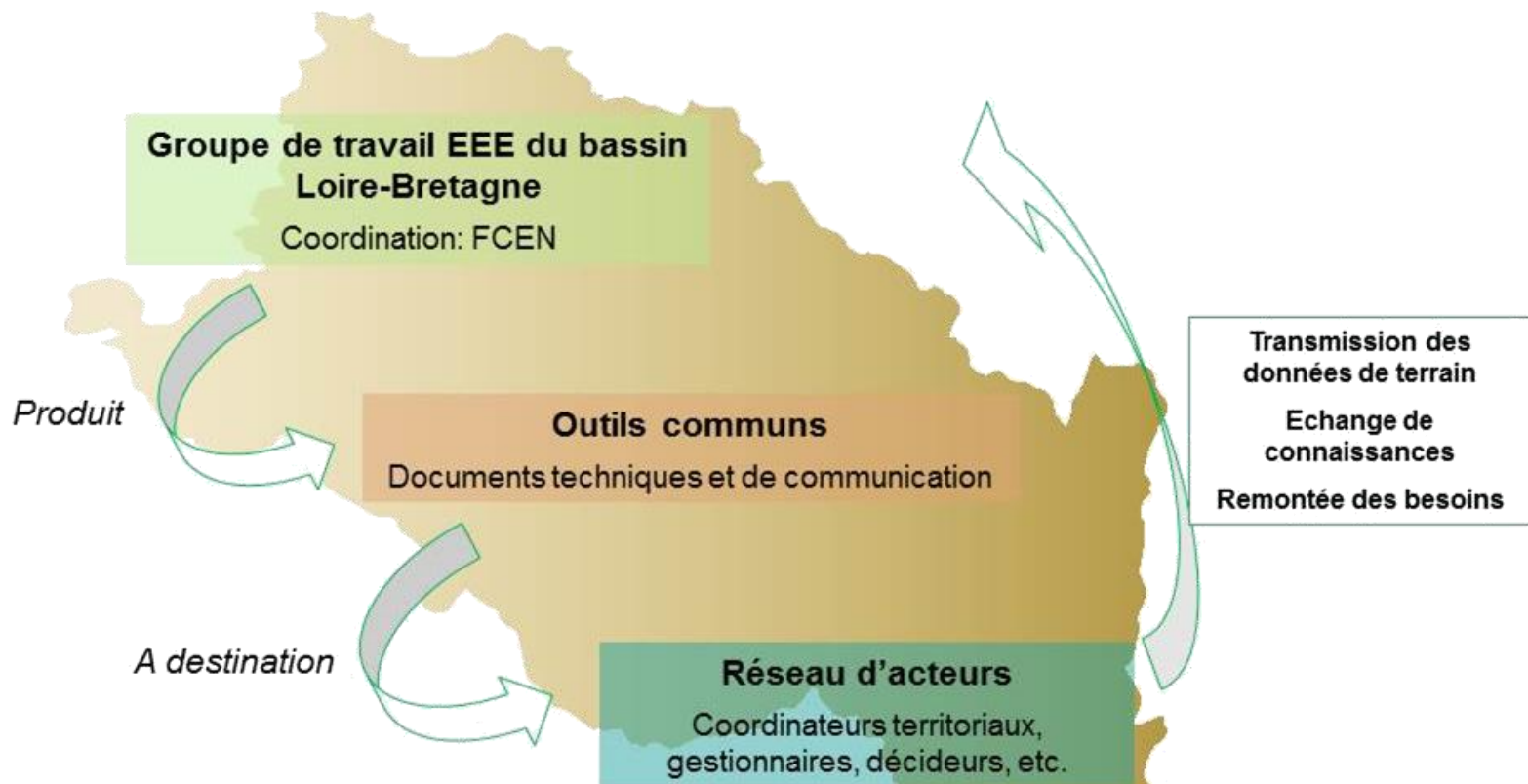
- Experts (INRA, universités, CBN et FCBN, etc.), animateurs et coordinateurs territoriaux, AELB, conseils régionaux, DREAL, syndicats de rivières



- Cadre coordonné de travail pour améliorer la **prévention, la gestion et la sensibilisation**
- Un programme comportant 24 actions
- Fiches descriptives avec des indicateurs et l'échelle concernée (bassin, coordinations territoriales)



L'organisation du réseau à l'échelle du bassin





- Bassin de la Loire
- Coordinations territoriales EEE**
- coordination en structuration
- absence de coordination
- coordination locale
- coordination du bassin de la Vienne

sources : IGN - Geofla, FCEN
réalisation : FCEN, 09/2018



Les plantes invasives en Basse-Normandie



Lutter contre l'amblyopie en milieu agricole

Région Auvergne - Année 2

4 années perfectionnées de la "stratégie nationale de lutte contre les espèces exotiques envahissantes"

Que dit le règlement ?

- Interdiction de planter ou de réintroduire des espèces exotiques envahissantes
- Interdiction de vendre, d'offrir, de donner, etc. des espèces exotiques envahissantes
- Interdiction de transporter des espèces exotiques envahissantes
- Interdiction de laisser des espèces exotiques envahissantes dans des véhicules
- Interdiction de laisser des espèces exotiques envahissantes dans des sacs, poubelles, etc.

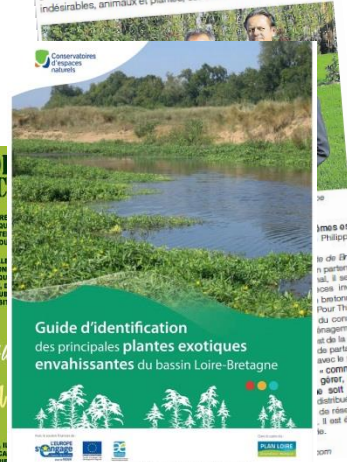
Liste des plantes vasculaires invasives, potentiellement invasives et à surveiller en région Pays de la Loire.



Janvier 2008
 Pascal LACROIX (CBNB)
 Jean LE BAIL (CBNB)
 Julien GESLIN (CBNB)
 Gérard RUNAULT (CBNB)

La biodiversité bretonne menacée

Elle est perturbée par les espèces invasives. La vie de ces indésirables, animaux et plantes, est racontée dans un livre.



Guide d'identification des principales plantes exotiques envahissantes du bassin Loire-Bretagne



Expérience de bout pour concurrencer Renouée du Japon



RETOURS D'EXPERIENCES



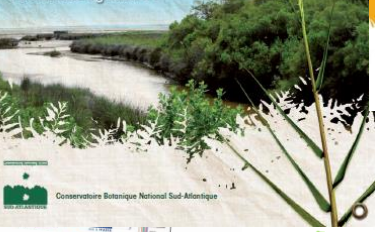
Atlas des espèces exotiques envahissantes du bassin de la Loire

État des connaissances des données centralisées 2002-2014



PLANTES EXOTIQUES ENVAHISSANTES

Une menace pour la biodiversité... ensemble agissons !



Liste catégorisée des espèces exotiques envahissantes du bassin Loire-Bretagne



Le groupe de travail en région Centre peut vous conseiller : www.cen-centre.org/groupe-plantes-invasives

LA LUTTE CONTRE LES PLANTES EXOTIQUES ENVIHISSANTES EN VIENNE



Les vertébrés exotiques envahissants sur le bassin de la Loire (hors poissons)



ORENVA

Observatoire Régional des Espèces Non Indigènes (ORENVA) est né en 2014 pour accompagner les gestionnaires de la biodiversité dans leur lutte contre les espèces exotiques envahissantes.

Forum des Monts d'Alençon (FMA) 2014

Retrouvez toutes les actualités de l'ORENVA sur le site : www.orenva.org

MP5 FORTS 2014-2015

Plan des formations 2014

Formation « Reconnaissance botanique des plantes exotiques envahissantes »

Le 10 juillet 2014 en Champagne, la mission de reconnaissance botanique des plantes exotiques envahissantes a été menée sur le terrain, près de Combray.

Le 10 septembre 2014, la mission de reconnaissance botanique des plantes exotiques envahissantes a été menée sur le terrain, près de Combray.

Centre de Ressources Loire nature

Connaître et partager
avec les acteurs du bassin ligérien

- PLAN LOIRE GRANDEUR NATURE
- RÉSEAUX NATURALISTES
- RÉSEAU INVASIVES**
- RÉSEAU ZONES HUMIDES
- ÉVÈNEMENTS**

Revenu / Réseau Invasives

- › Groupe de travail
- › Groupes de coordination
- › Espèces
- › Gestion
- › Formation
- › Outils/Téléchargements
- › Enquête
- › Exposition

Réseau espèces exotiques envahissantes

Dans le cadre de ses missions, la Fédération des Conservatoires d'espaces naturels a animé sur la période 2007-2013 un groupe de travail sur les plantes exotiques envahissantes du bassin Loire Bretagne. Les sollicitations concernant d'autres groupes d'espèces s'étant progressivement multipliées, il a été proposé d'inclure les questions relatives à la faune exotique envahissante dans les thématiques traitées par le groupe de travail.

La stratégie de gestion des espèces exotiques envahissantes du bassin Loire-Bretagne, rédigée par le groupe de travail de bassin, concerne ainsi la gestion des espèces invasives de flore et de faune. Cette stratégie et son programme d'actions constituent la base des travaux qui seront réalisés dans le cadre du plan Loire grandeur nature IV (2014-2020). [Accès à la stratégie et son programme d'actions](#)

Vous trouverez plus d'informations sur les activités du groupe de bassin et des

Rechercher

- Actualités
- Agenda
- Lettre d'informat...
- Annuaire
- Photothèque
- Cartographie
- BASE DOCUMENTAIRE
- RETOURS D'EXPÉRIENCE

S'inscrire à
la LETTRE D'INFORMATIONS

Vous souhaitez mieux nous connaître,
cette lettre d'informations vous sera utile.



- Le commerce d'espèces exotiques est source d'introduction d'EEE dans les milieux naturels
 - Prévention = sensibilisation
 - Enjeux méconnus des élus
 - Difficulté des coordinations territoriales à atteindre les élus
- => Besoin d'une réflexion pour améliorer la communication / sensibilisation des communes



- Atelier « Cibles et enjeux de la communication sur les EEE »
- Les EEE concernent une grande diversité d'acteurs
- Besoin d'avoir des messages adaptés aux publics ciblés
 - Les élus
 - Les agents des collectivités



