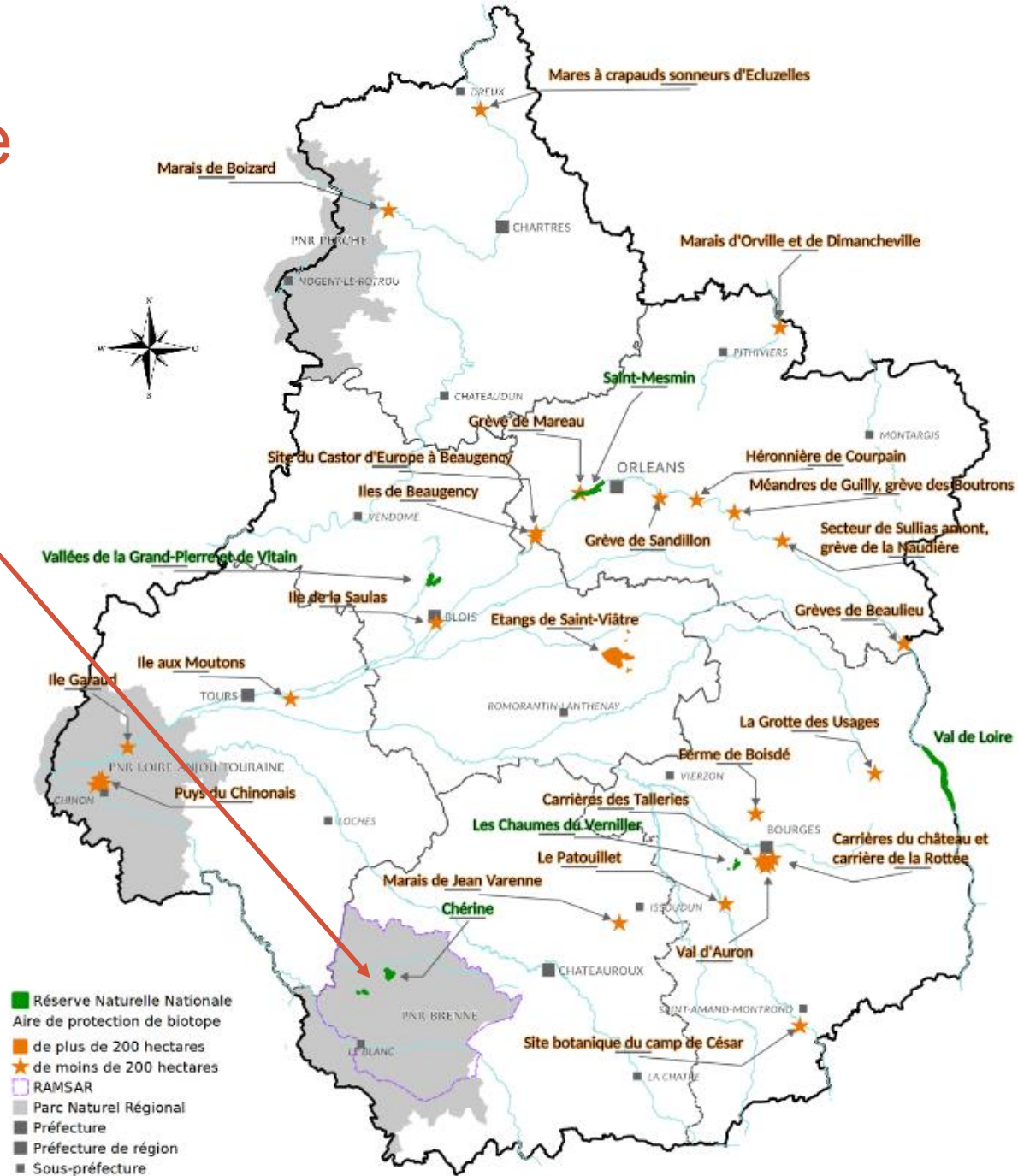
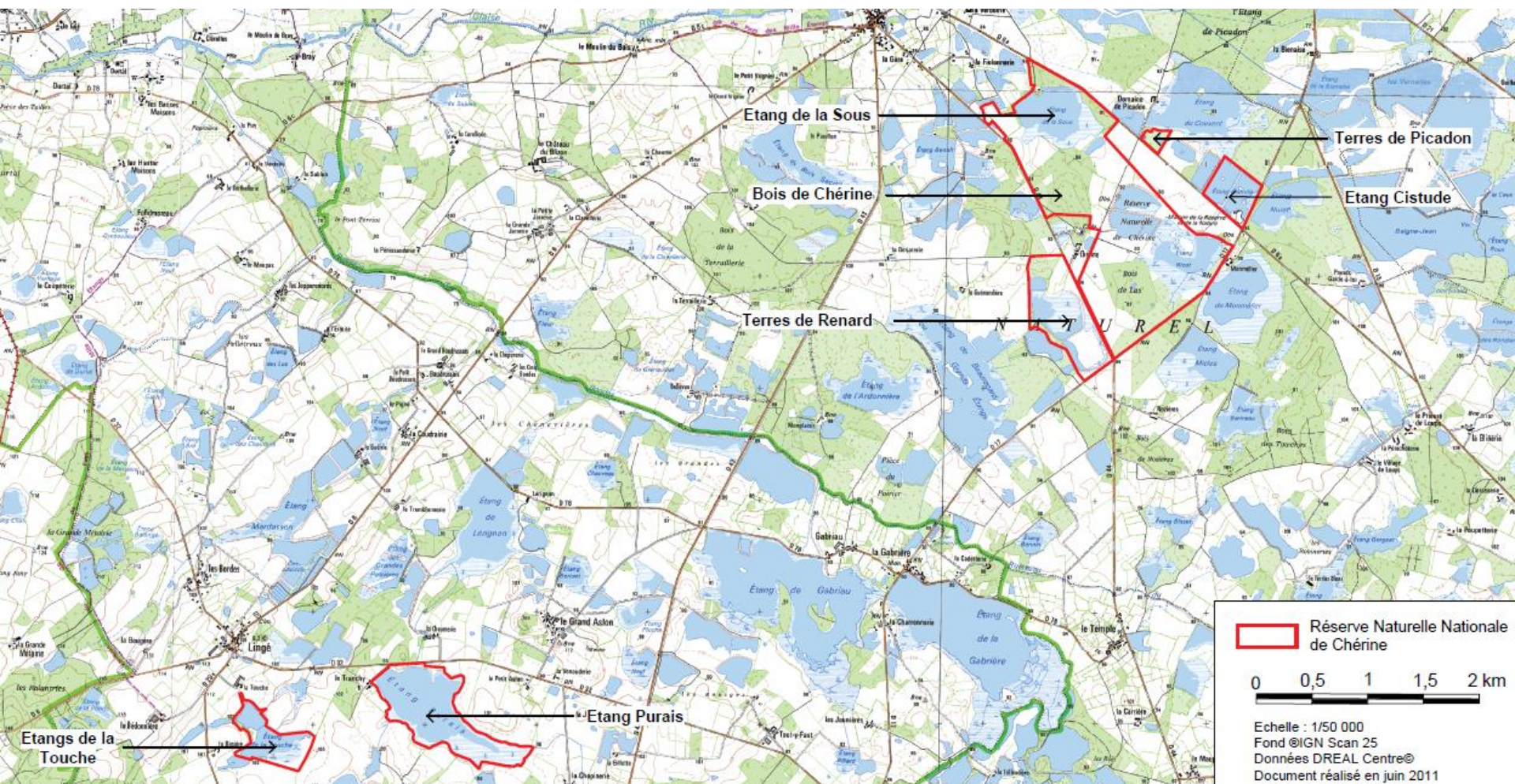


# Réserve Naturelle Nationale de Chérine

Expérimentations de l'usage des drones dans le suivi et la gestion d'un espace naturel protégé.

# 1/ La RNN Chérine





- 370 ha
- 2 entités : « Chérine » et « Purais / la Touche »

## 2/ Base réglementaire de l'usage sur la RNN Chérine

### Décret no 2011-1090 du 9 septembre 2011 portant extension et modification de la Réserve Naturelle Nationale de Chérine (Indre)

- **Art. 18.** – Il est interdit aux aéronefs moto-propulsés de survoler la réserve à une hauteur inférieure à 300 mètres au-dessus du sol.

Cette disposition n'est pas applicable aux aéronefs utilisés par l'Etat en cas de nécessité de service, ou dans le cadre d'opérations de police ou de sauvetage ou de gestion de la réserve.

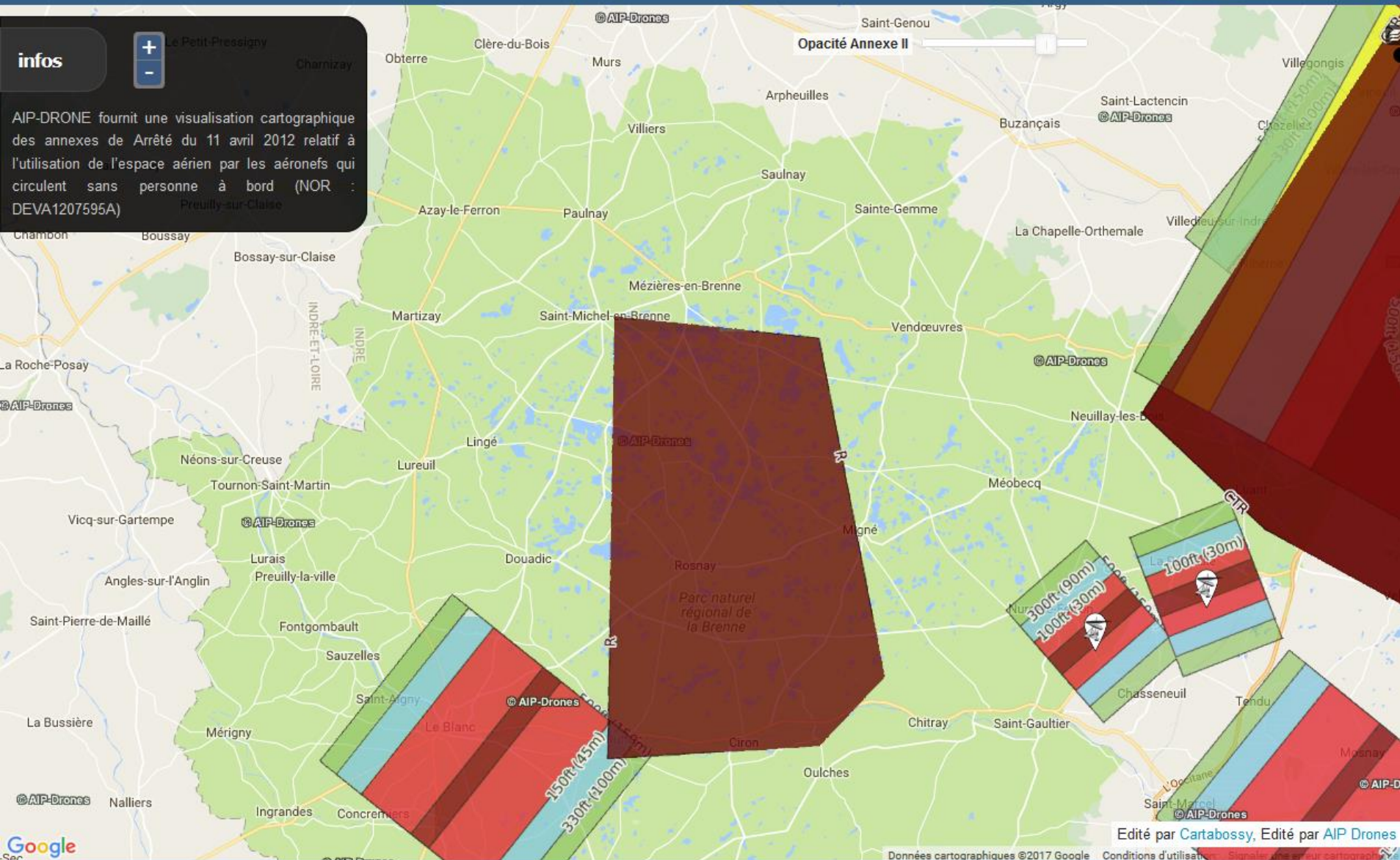
infos



Le Petit-Pressigny

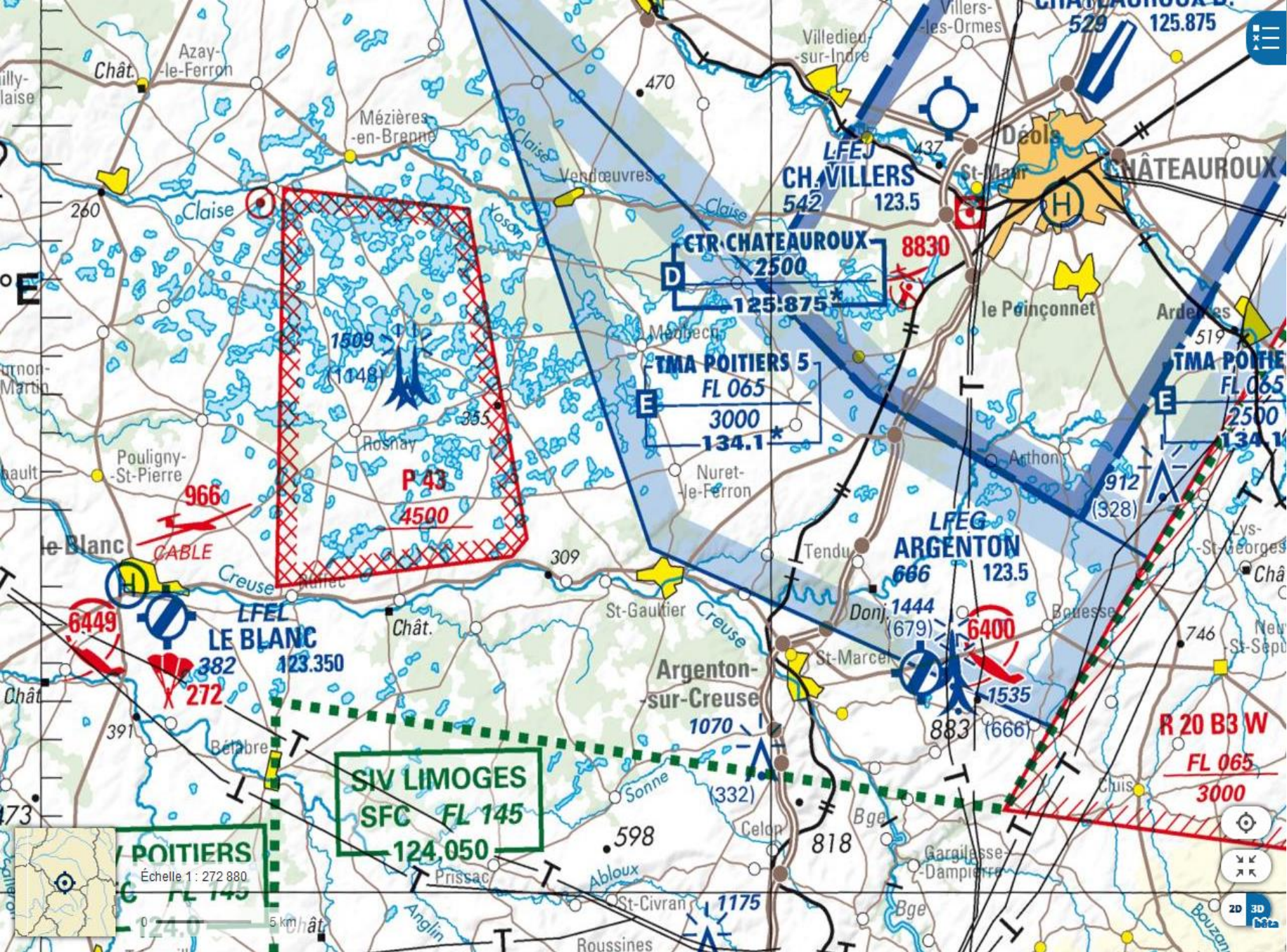
Charnizay

AIP-DRONE fournit une visualisation cartographique des annexes de Arrêté du 11 avril 2012 relatif à l'utilisation de l'espace aérien par les aéronefs qui circulent sans personne à bord (NOR : DEVA1207595A)

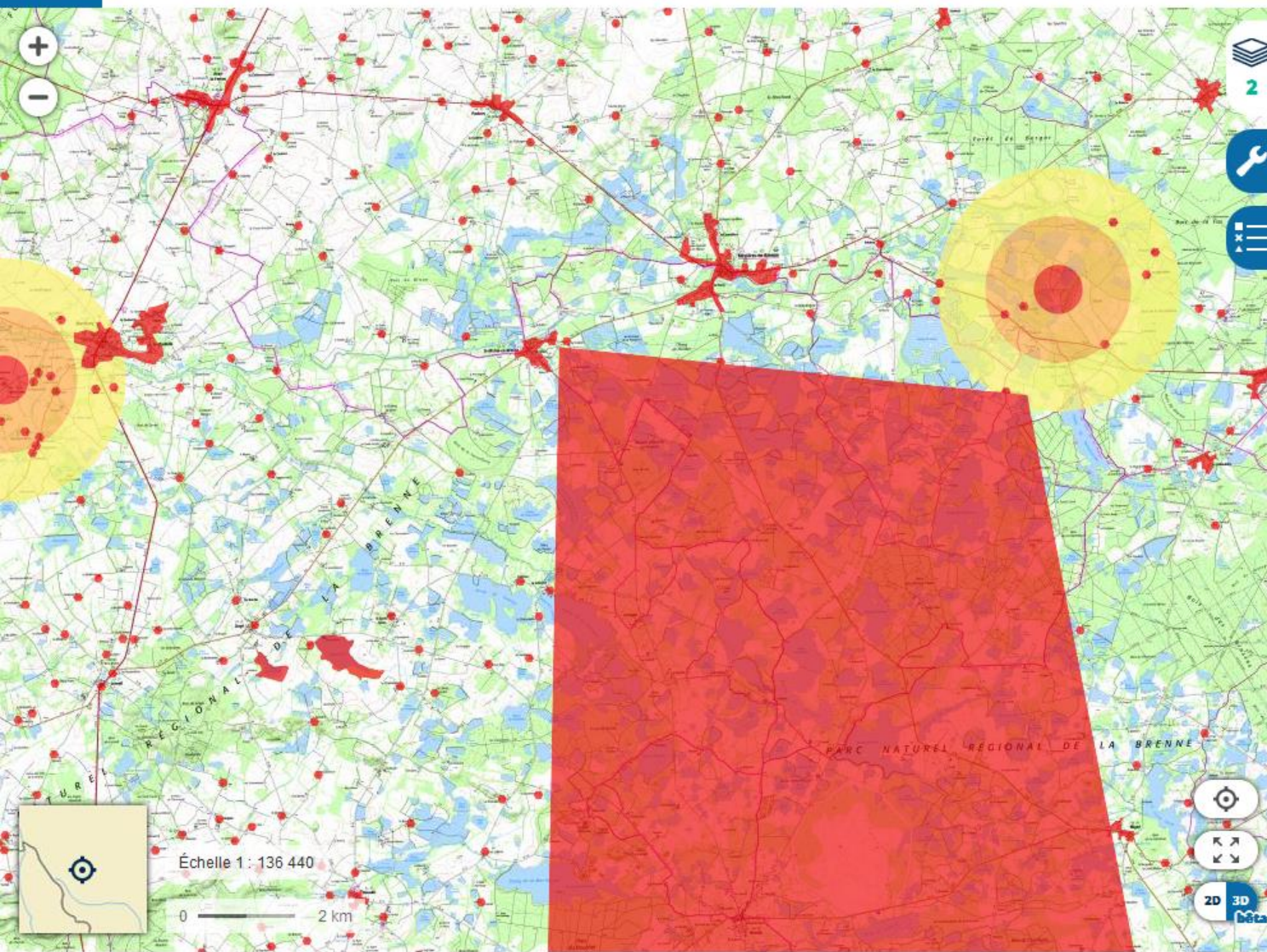


Opacité Annexe II





Source : <https://www.geoportail.gouv.fr/donnees/carte-oaci-vfr>



## RESTRICTIONS POUR DRONES DE LOISIR

Représentation des zones soumises à interdictions ou à restrictions pour l'usage, à titre de loisir, d'aéronefs télépilotes (ou drones), sur le territoire métropolitain, à jour au 30/03/2017. Cette carte intègre partiellement les interdictions s'appuyant sur des données non publiées à l'AIP (Aeronautical Information Publication) et ne couvre pas les interdictions temporaires. Cette carte est basée sur l'arrêté « espace » du 30 mars 2017. La représentation des zones soumises à interdictions ou à restrictions n'engage pas la responsabilité des producteurs de la donnée. Le contour des agglomérations est fourni à titre purement indicatif.

» [Consulter les interdictions temporaires](#)

» [Plus d'informations](#)

Service de l'information  
aéronautique (SIA)

### 3/ Retour d'expériences de l'usage de drones sur la RN.

- Comptage sur une héronnière mixte
- Comptage sur une colonie de Guifettes moustac
- Recherche de nids de Butor étoilé en roselière
- Cartographie ou suivi de la gestion mise en place
- D'autres applications possibles...



# Comptage sur héronnière mixte







Survol mini : 49m



DJI\_0296.JPG - Photos

## Informations sur le fichier [Fermer](#)

Nom de fichier

DJI\_0296.JPG

Date

mardi 5 juillet 2016 15:49

Taille

6,4 Mo

Dimensions

4608 x 3456

Capture

1/1000 sec. ima/2,5 12 mm

ISO

129

Appareil

FC550

Chemin d'accès du dossier

Z:\IMAGES\PHOTOS\Drone 05.07.16  
Gilard et Vincent

Source

Réseau

Lieu

Saint-Michel-en-Brenne

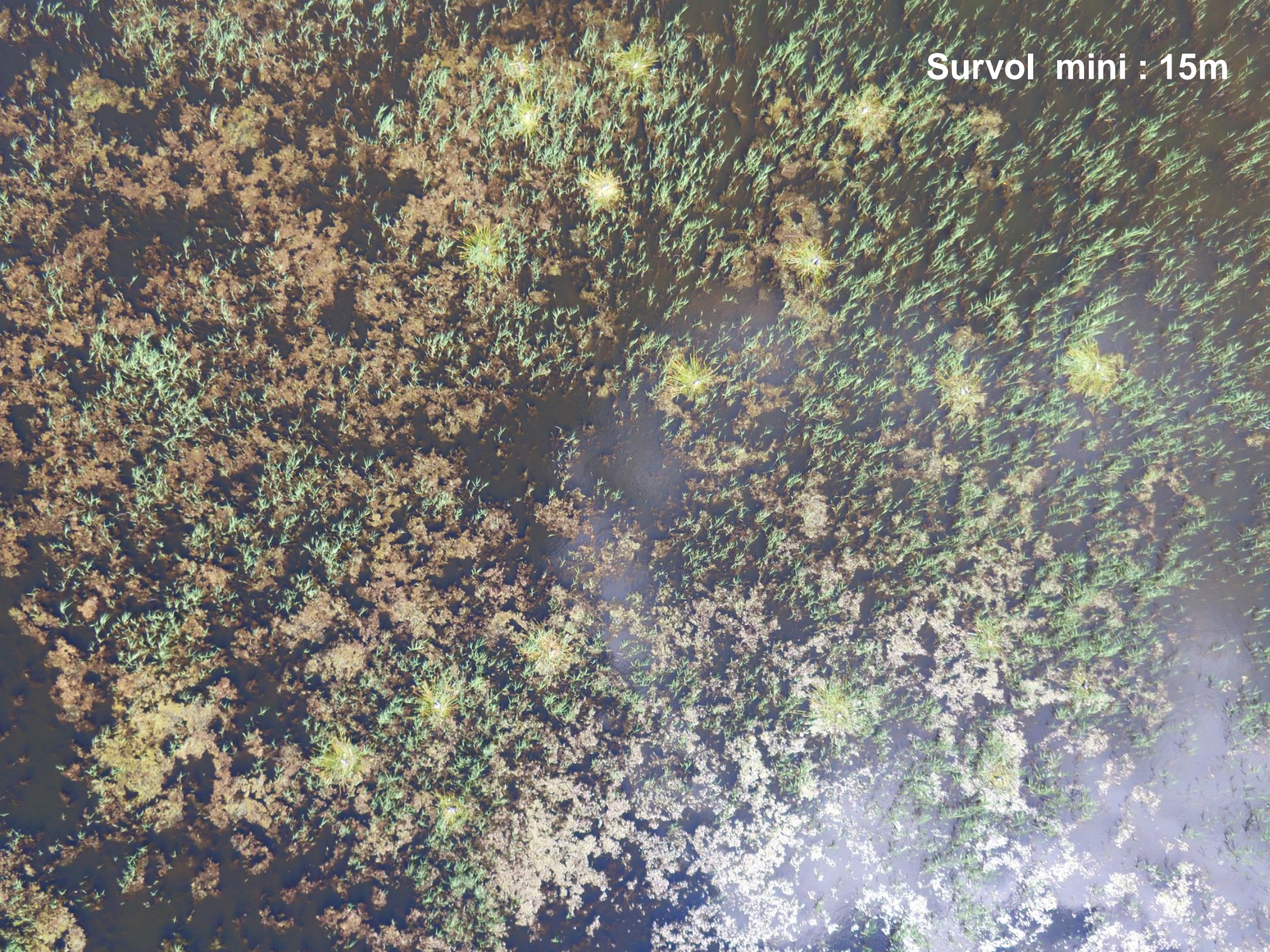


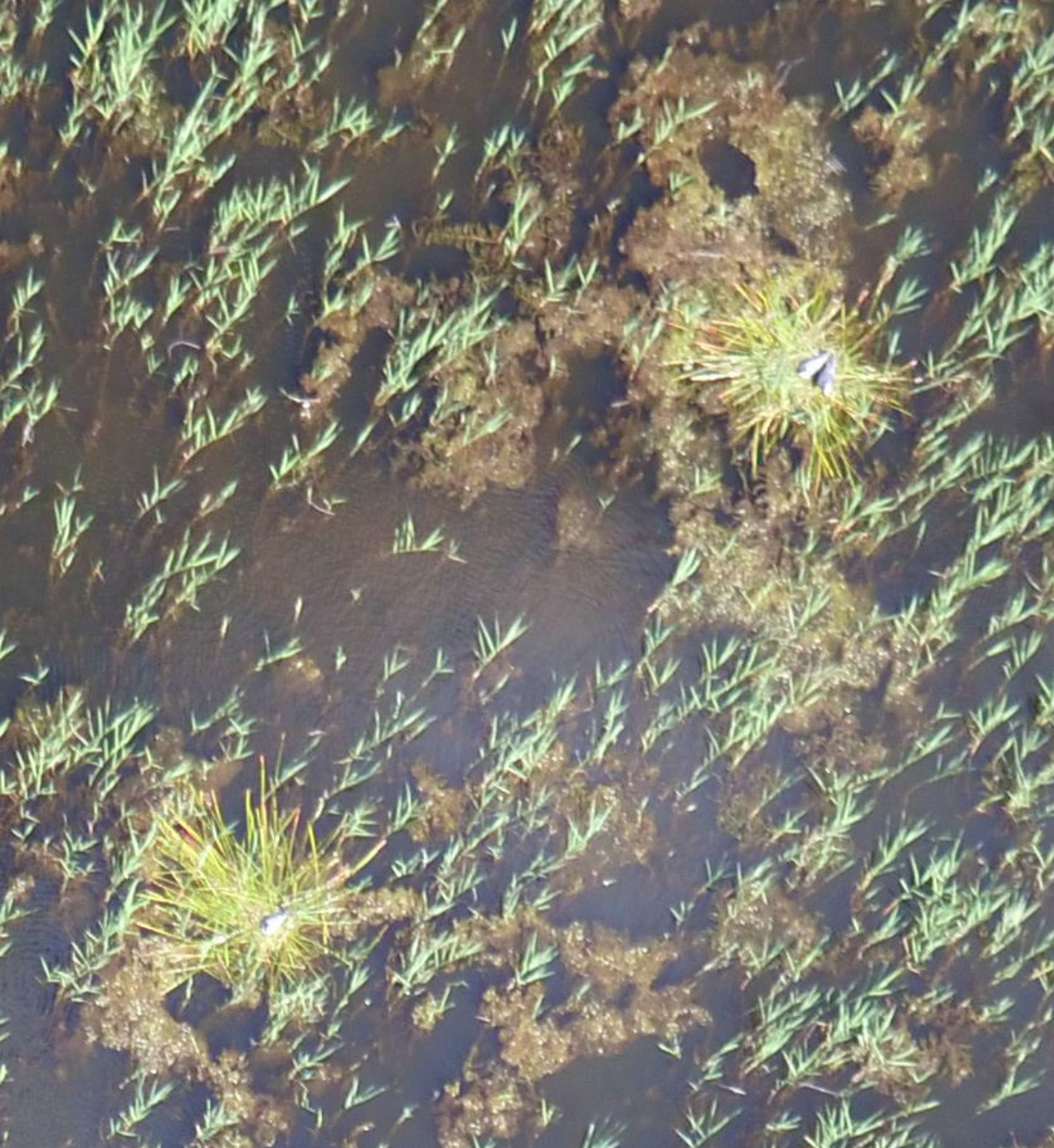
[Ouvrir la carte](#)

## 📎 Comptage sur colonie de Guifettes moustac



Survol mini : 15m





14 nids comptés depuis le sol, 19 grâce au drone

## Informations sur le fichier [Fermer](#)

Nom de fichier

DJI\_0371.JPG

Date

mardi 5 juillet 2016 16:24

Taille

6,3 Mo

Dimensions

4608 x 3456

Capture

1/2000 sec. ima/2 12 mm

ISO

179

Appareil

FC550

Chemin d'accès du dossier

Z:\IMAGES\PHOTOS\Drone 05.07.16

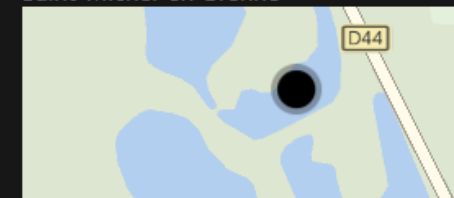
Gilard et Vincent

Source

Réseau

Lieu

Saint-Michel-en-Brenne



[Ouvrir la carte](#)

# 🔗 Recherche de nids de Butor étoilé en roselière









3 nids supplémentaires détectés grâce au drone

# 📍 Cartographie et ou suivi de la gestion mise en place









# 🔗 D'autres applications possibles...









# MERCI DE VOTRE ATTENTION



Source : N. Van Ingen