

LE PROGRAMME RÉGIONAL D' ACTIONS EN FAVEUR DES TOURBIÈRES (PRAT) EN PAYS DE LA LOIRE

Évolution des modalités de financement



Rencontre des acteurs ZH du bassin de la Loire
Jeudi 8 juillet 2021, Ancenis
Par Solène SACRE



COURTE INTRODUCTION

3% DE LA
SURFACE
TERRESTRE
MONDIALE

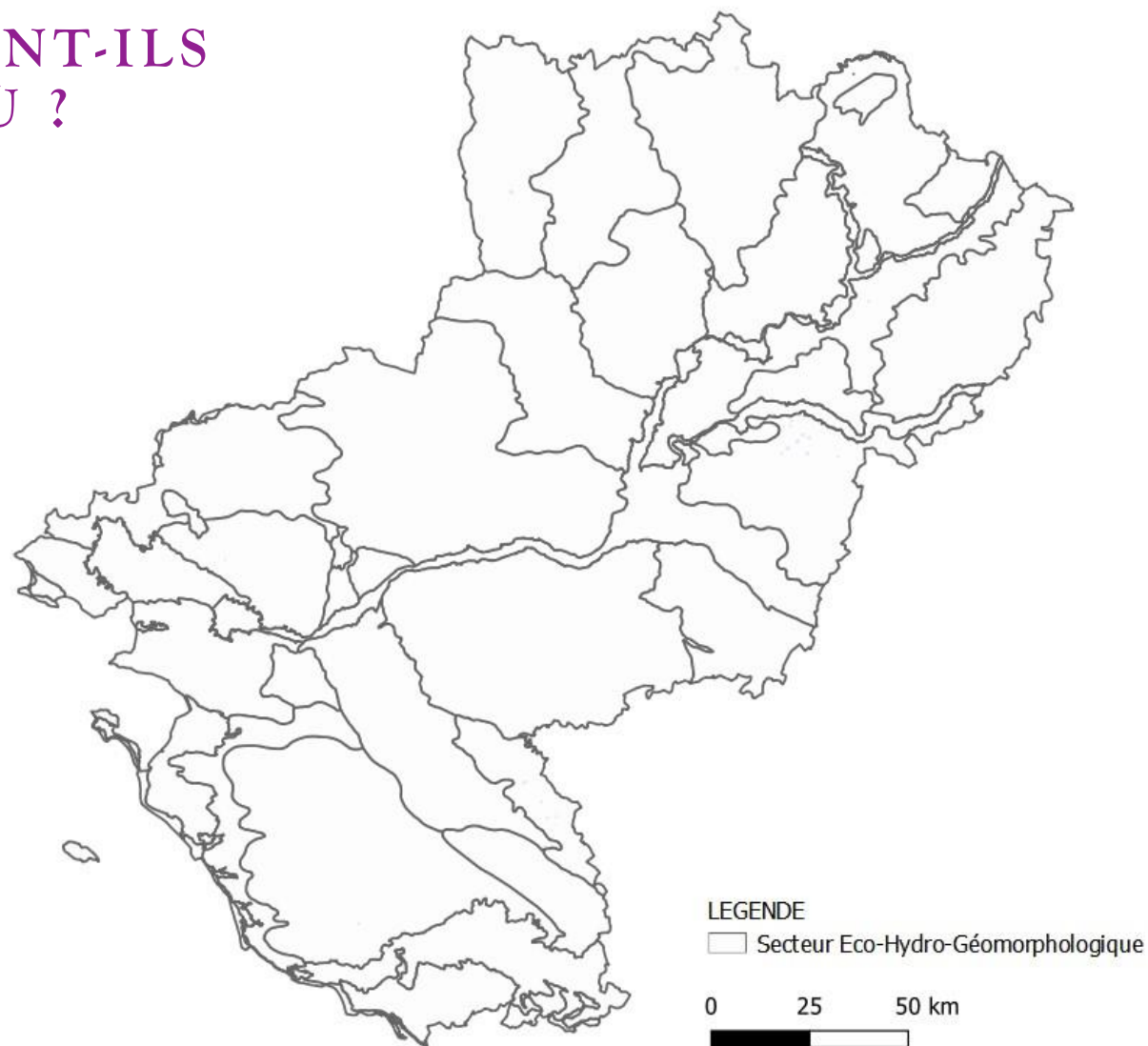
En Pays de la
Loire, 3% des
tourbières
françaises

75 % du
 C_{atm}
mondial

Depuis 200
ans, 50 à 75%
des zones
humides
disparues...



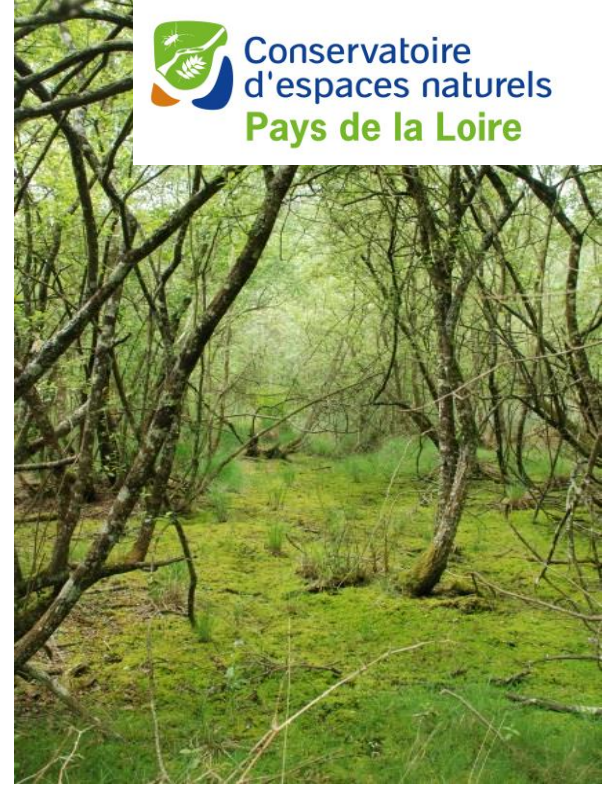
NOS PARTENAIRES ENVIRONNEMENTAUX, QUE FONT-ILS POUR LES TOURBIÈRES ? ET OÙ ?





Tourbière bombée de Ligné

Boulaie à
Sphaignes en
Sarthe



"Paratourbière" de Brière

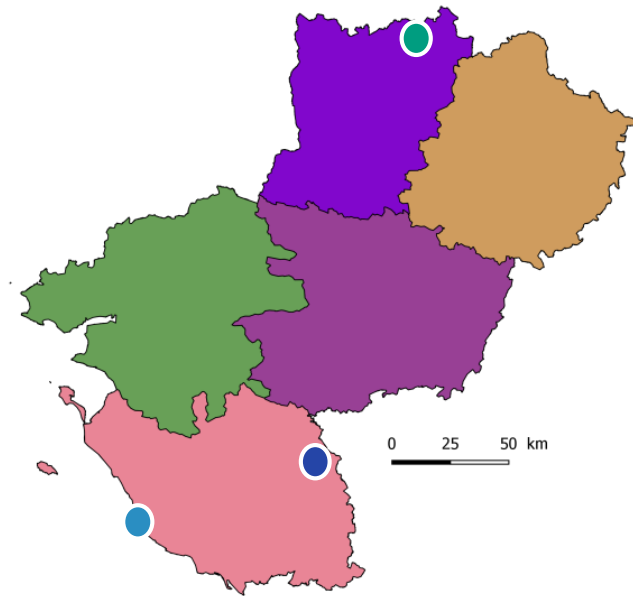


Bas-marais
alcalin du
Plateau
Baugeois





Tourbière de pente En Nord Mayenne



Marais tourbeux arrière-dunaire vendéen



Bas-marais bombé du Haut- bocage vendéen



2015-2016 - LA PRÉFIGURATION DU PRAT

- 19 partenaires environnementaux consultés : connaissances sur les tourbières, actions menées, attentes vis-à-vis d'un programme régional, rôle à y jouer/attendu par le CEN ?
- Accompagnement par le Pôle-relais tourbières (FCEN)
- Et par 3 spécialistes & experts
- Montage progressif d'un programme d'actions, autour de 4 axes structurants...

38 structures partenaires

Accompagnement scientifique



Inselberg

Spécialistes & experts

Partenaires opérationnels



LE PRAT : TOUT UN PROGRAMME

1 Améliorer les connaissances sur les milieux tourbeux en Pays de la Loire

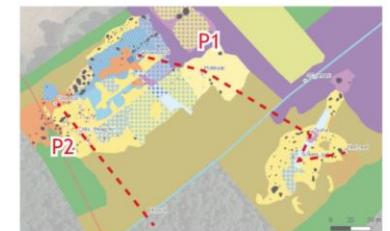
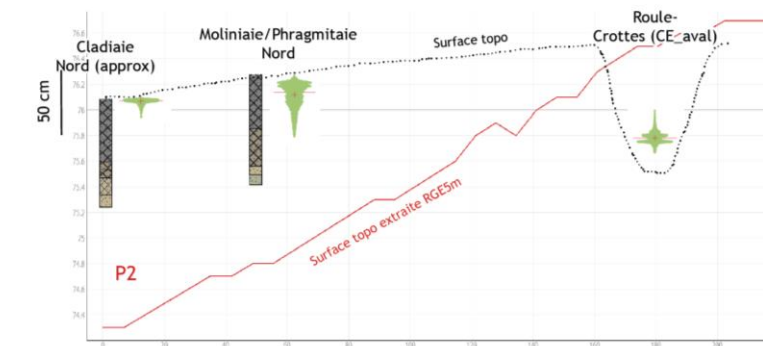
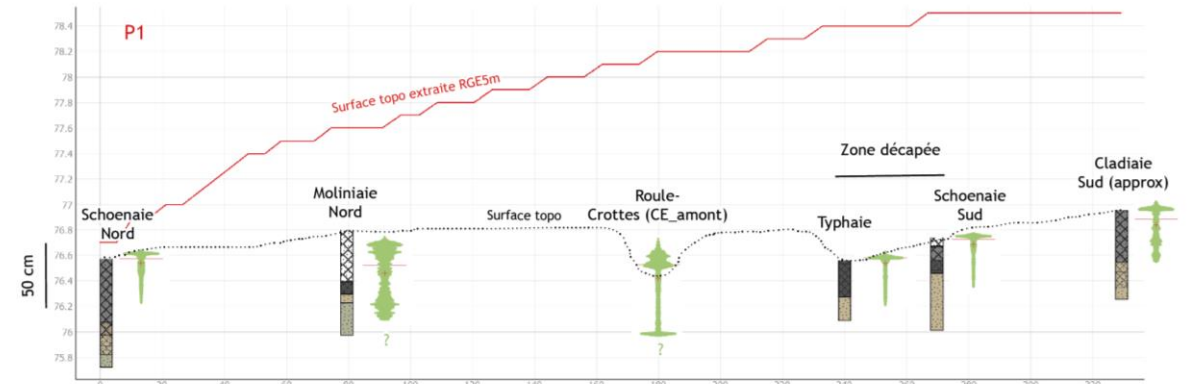
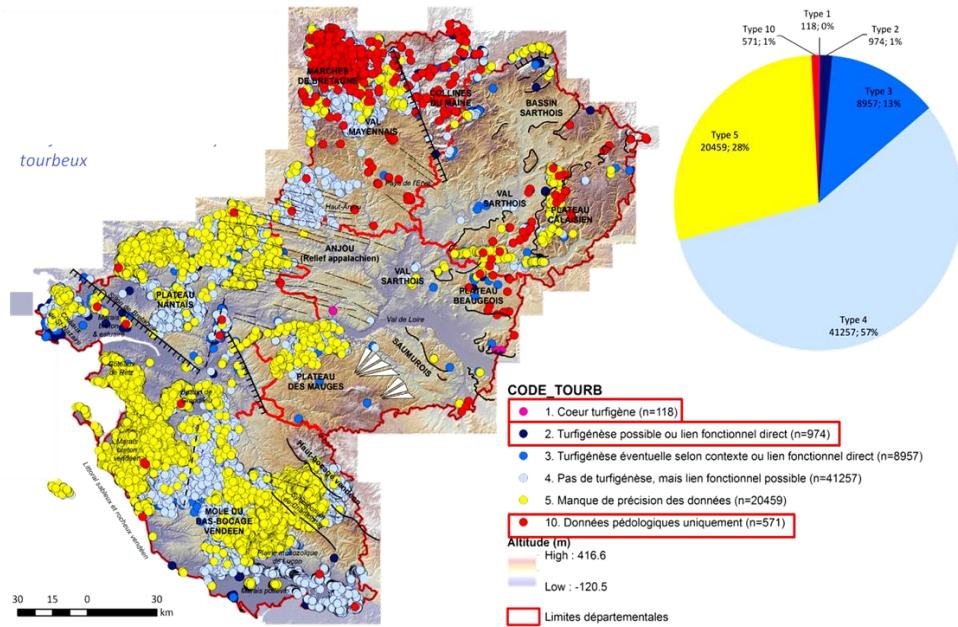
2 Mettre en œuvre des actions opérationnelles de gestion / restauration

3 Valoriser et sensibiliser

4 Animer un réseau de gestionnaires



LE PRAT : TOUT UN PROGRAMME

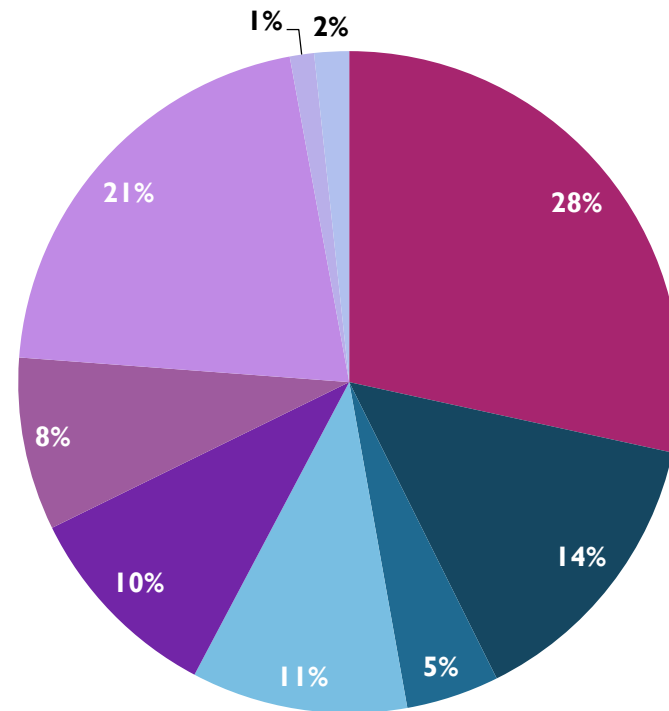


LE PRAT : TOUT UN PROGRAMME



LES TOURBIÈRES - TOUT UN BUDGET

Répartition du budget global sur 3 années : 250 000 €



- Coordination générale CEN
- Accompagnement scientifique
- Inventaires CEN (terrain & bilans)
- Inventaires partenaires (terrain)
- Pré-diagnostics sites analyse
- Sites pilotes - accompagnement partenaires
- Sites pilotes - travaux
- Communication
- Divers

2017-2019 - 1^{ÈRE} PHASE DE MISE EN ŒUVRE



APPEL À INITIATIVES POUR LA BIODIVERSITÉ

- 3 millions € mobilisés par l'AELB pour « restaurer les continuités des trames écologiques et des espaces de transition et réhabiliter les cœurs de biodiversité des trames vertes et bleues. »
- ouvert aux collectivités, établissements publics et organismes à but non lucratif
- Actions financées :
 - Restaurer les continuités des trames écologiques et espaces de transition
 - Réhabiliter les cœurs de biodiversité des trames vertes et bleues

2017-2019 - 1^{ÈRE} PHASE DE MISE EN ŒUVRE

- **Avantages de cet AAP**

- Sur 3 ans : **facilité sur le plan administratif**
- **Flexibilité sur les lignes budgétaires** (études, travaux, communication, animation)
- **Flexibilité sur le calendrier**



A PARTIR DE 2019 - UN BUDGET ANNUALISÉ

Contrats territoriaux Eau

- Agence de l'eau Loire Bretagne
- Conseil régional des Pays de la Loire



CONVENTION CADRE
PARTENARIALE PLURIANNUELLE
CEN - SMBAA



CONVENTION DE COOPERATION
Convention cadre pluriannuelle
CEN PdL - SMBVAR

Hors contrat territorial

- Conseil régional des Pays de la Loire
- DREAL des Pays de la Loire
- Plan de relance (2021)
- Fondation des mécènes (piloté par la Région)
- ~~Agence de l'eau Loire Bretagne~~

A PARTIR DE 2019 - UN BUDGET ANNUALISÉ

Contrats territoriaux Eau

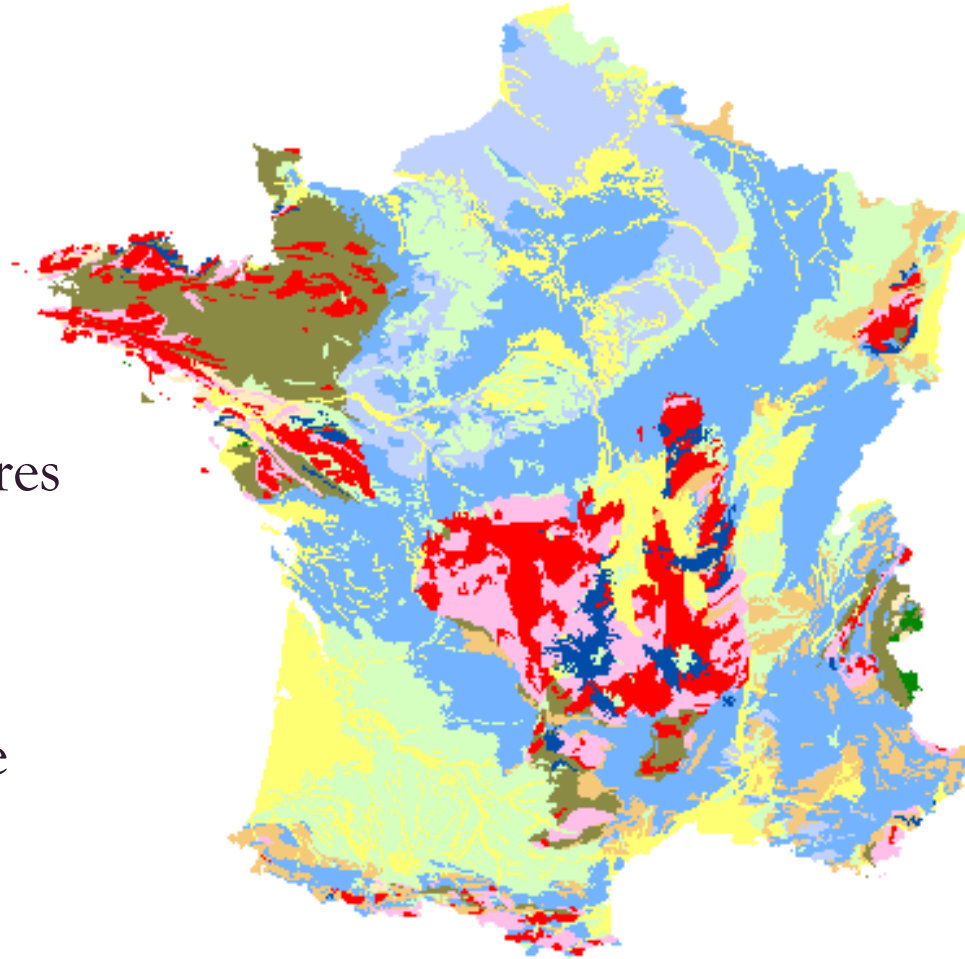
- + Budgets conséquents pour des actions de taille (études, restauration)
- + Travail commun avec les structures gemapiennes
- Uniquement dans les territoires des CT
- Animation du réseau non assurée

Hors contrat territorial

- + Animation du réseau, coordination des actions régionales
- + Travail sur des territoires « orphelins »
- Difficulté pour faire financer la connaissance / les projets sur plusieurs années (bridant)
- Chronophagie administrative chaque année...

PERSPECTIVES / D'AUTRES MODALITÉS À ENVISAGER ?

- Life Avaloirs
- PRAT Normandie
- Life landes & tourbières d'Armorique
- PRAT Pays de la Loire



- Life Anthropofens
- PRAT Franche-Comté
- Life Tourbières du Jura
- Programme de coordination Life du Massif Central

POUR EN SAVOIR PLUS...



www.cenpaysdelaloire.fr



s.sacre@cenpaysdelaloire.fr

