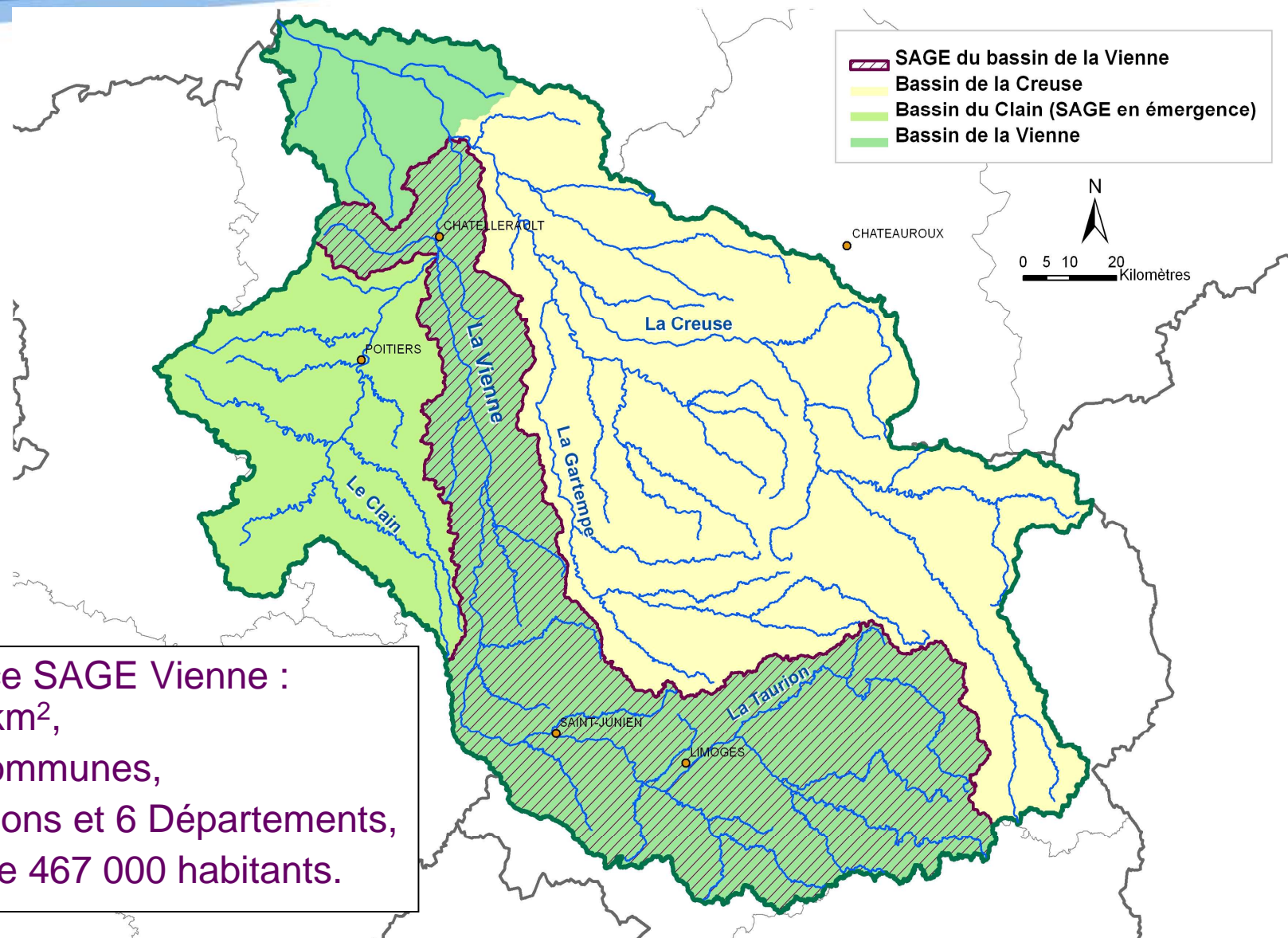


**Seminaire technique
zones humides et têtes de bassin Versant
10-11 juin 2009
NEDDE**

**Rôle du SAGE Vienne dans la préservation
des zones humides et des milieux aquatiques**



- ↓ Surface SAGE Vienne :
7060 km²,
- ↓ 310 communes,
- ↓ 3 Régions et 6 Départements,
- ↓ Plus de 467 000 habitants.

Objectifs du SAGE concernant les zones humides

- Préserver et gérer les zones humides de l'ensemble du bassin
- Sauvegarder le réseau des milieux tourbeux de tête de bassin et assurer leur fonctionnalité

Mode opératoire

- Proposer des outils aux maîtres d'ouvrages
- Prodiguer des conseils
- Favoriser la prise en compte des zones humides dans les projets
- identifier les zonages spécifiques aux zones humides

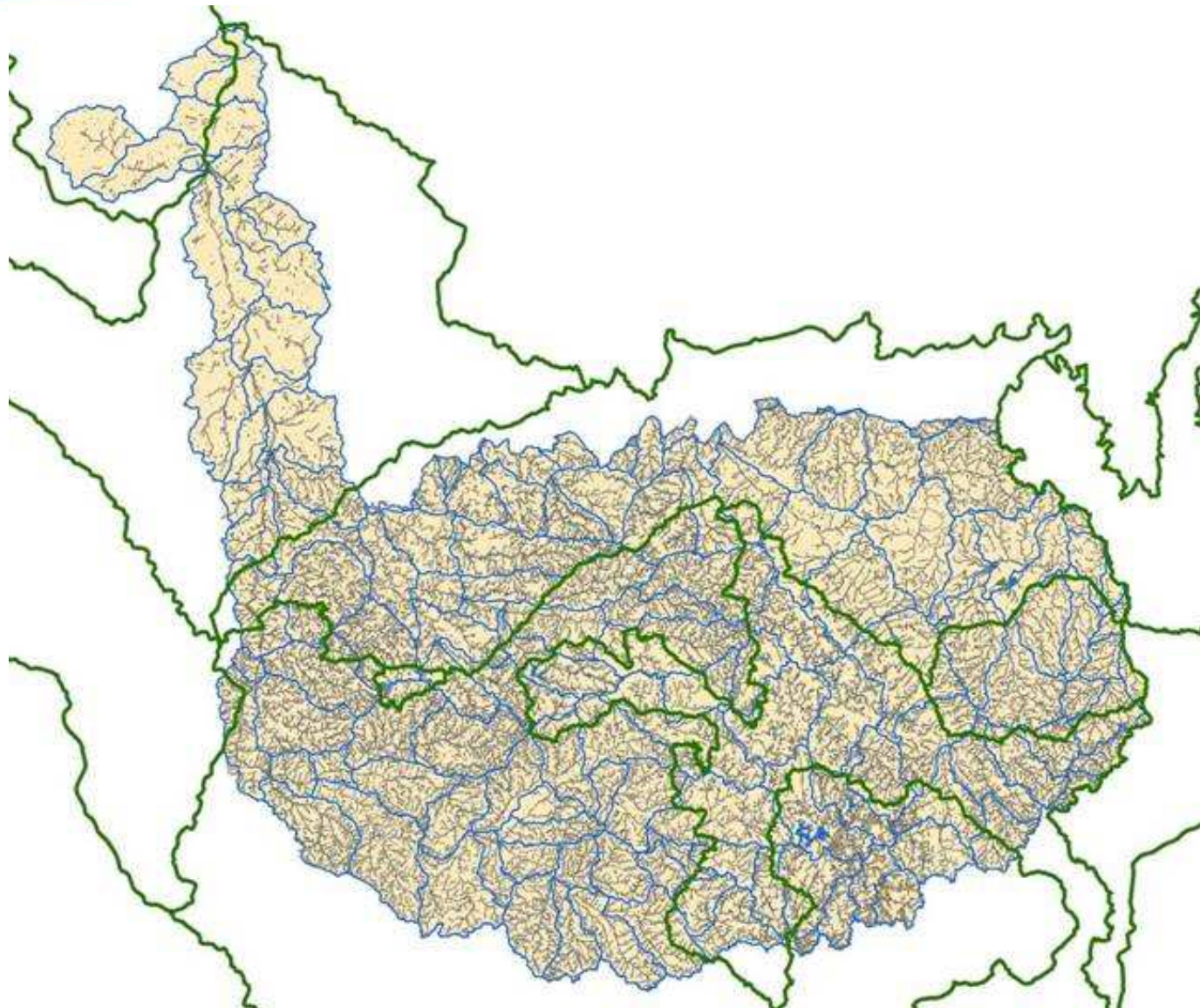
Acquisition de connaissances



Inventaire des zones à dominante humide



Inventaire des zones à dominante humide



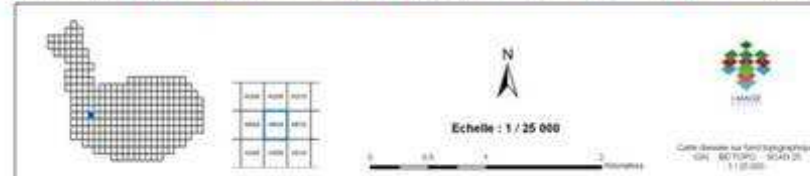
Légende

— Cours d'eau

□ Communes

- Prairies humides naturelles à jonc
 - Prairies humides naturelles à colza
 - Prairies humides naturelles à luzerne
 - Tourbières, landes humides, bas-marais acides
 - Roselières
 - Magnocariacées
 - Mégaphorbiaies
 - Ceinture de végétation méso- à eutrophe de bord d'étang
 - Terres arables
 - Zones bâties
 - Zones artificialisées
- Typologie surfaces en eau**
- Eaux courantes
 - Annexes hydrauliques
 - Plans d'eau

site internet : www.eptb-vienne.fr

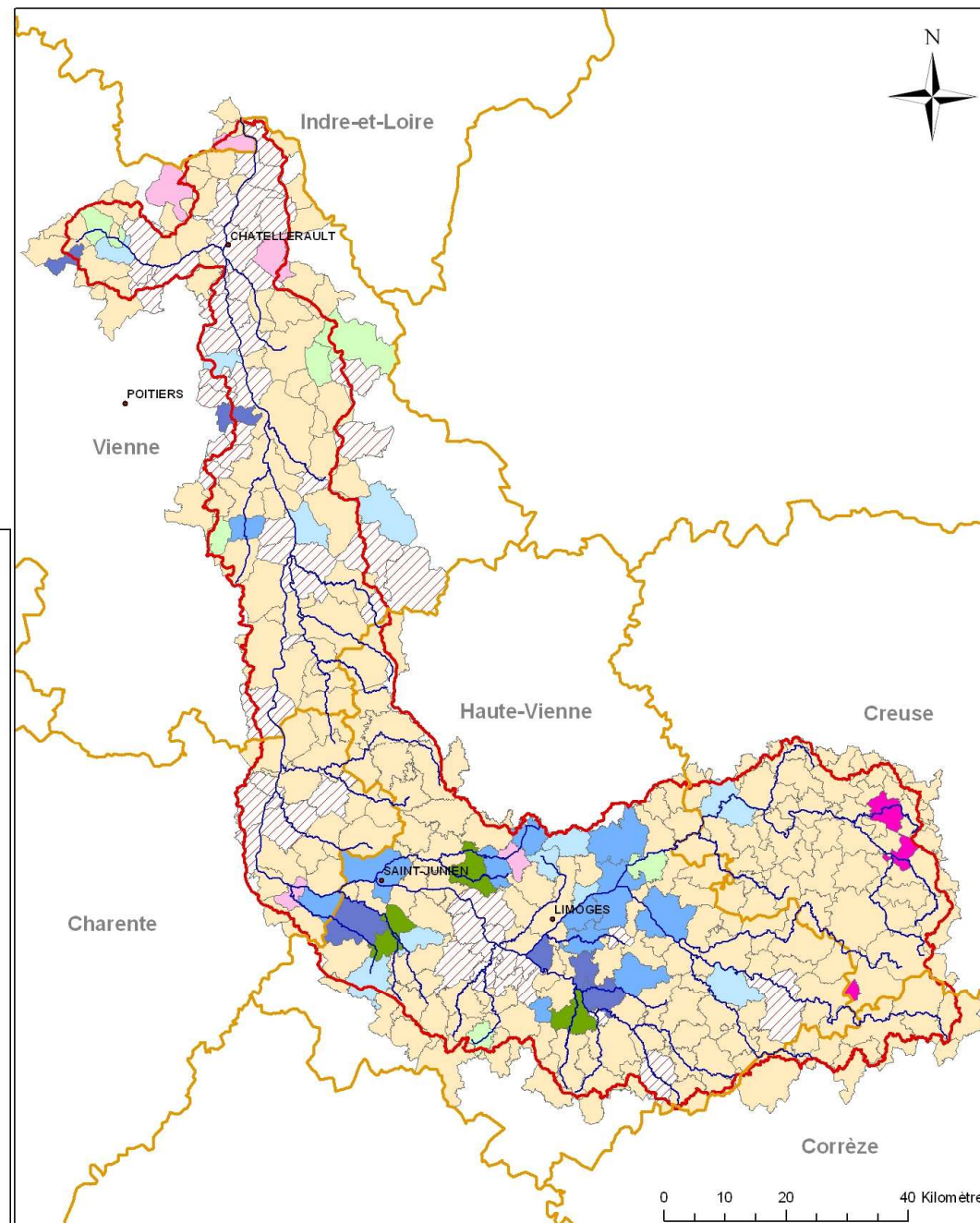
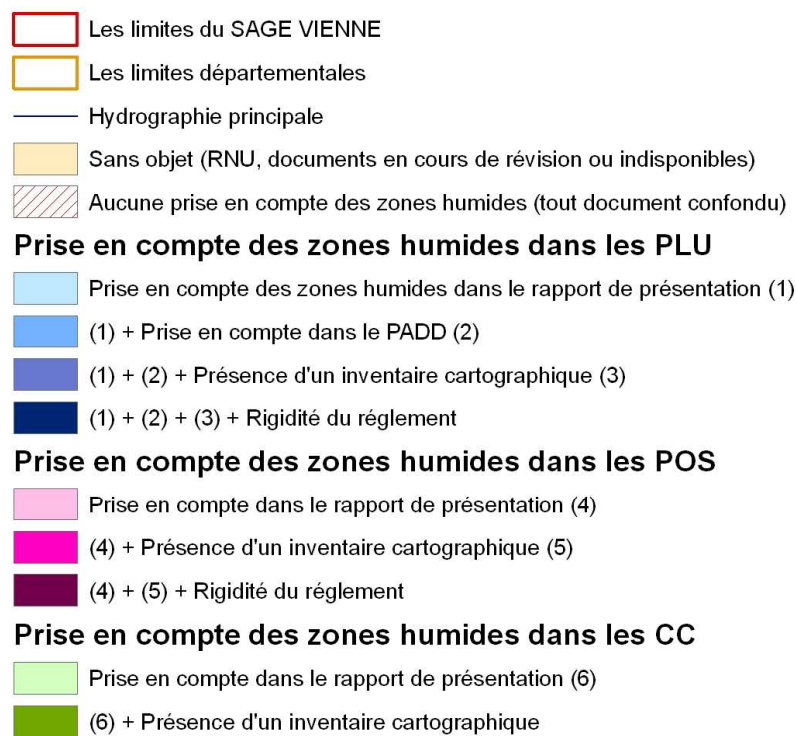


Prise en compte des zones humides dans les documents d'urbanisme



Niveau de prise en compte des zones humides
dans les documents d'urbanisme
sur le périmètre du SAGE du bassin de la Vienne

- 57% des communes possèdent un document d'urbanisme
- 45% mentionnent les zones humides
- 7% affichent un inventaire



Actions réalisées et prestations proposées

- Sensibilisation (communes, cabinets d'urbanisme)
- Mise à disposition de l'inventaire des zones à dominante humide
- Assistance pour la consultation des cabinets d'urbanisme
- Assistance pour la rédaction du règlement

Identification de zonages spécifiques aux zones humides

- Identification des Zones Humides d'Intérêt Environnemental Particulier (ZHIEP) et des Zones Stratégiques pour la Gestion de l'Eau (ZSGE)
- Définition de règles sur la gestion des zones humides

Objectifs du SAGE concernant les cours d'eau

- Restaurer la morphologie
- Assurer la continuité au fil de l'eau
- Améliorer la qualité physico chimique et biologique des cours d'eau
- Mieux gérer les périodes d'étiage

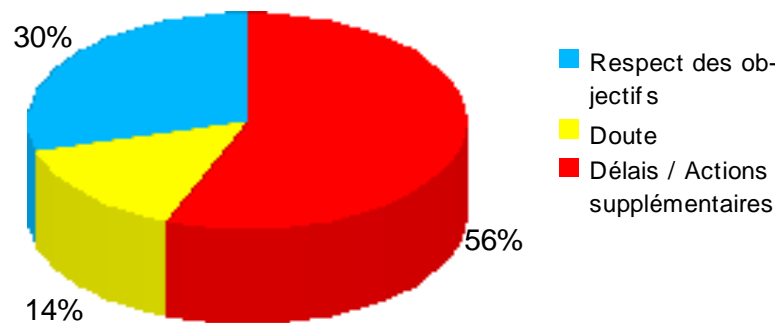


Cours d'eau

Classement	Risque Global	Risque Macropolluants	Risque Nitrates	Risque Pesticides	Risque Micropolluants	Risque Morphologie	Risque Hydrologie
	Nombre de masses d'eau	Nombre de masses d'eau	Nombre de masses d'eau	Nombre de masses d'eau	Nombre de masses d'eau	Nombre de masses d'eau	Nombre de masses d'eau
Respect des objectifs	29	93	97	86	94	30	63
Doute	14	1	0	1	0	15	12
Délais / Actions supplémentaires	55	4	1	11	4	51	23
Non qualifié	0	0	0	0	0	2	0
	98	98	98	98	98	98	98

Répartition des masses d'eau "Cours d'eau" pour le Risque Global




(source Agence de l'eau Loire Bretagne 09/2008)

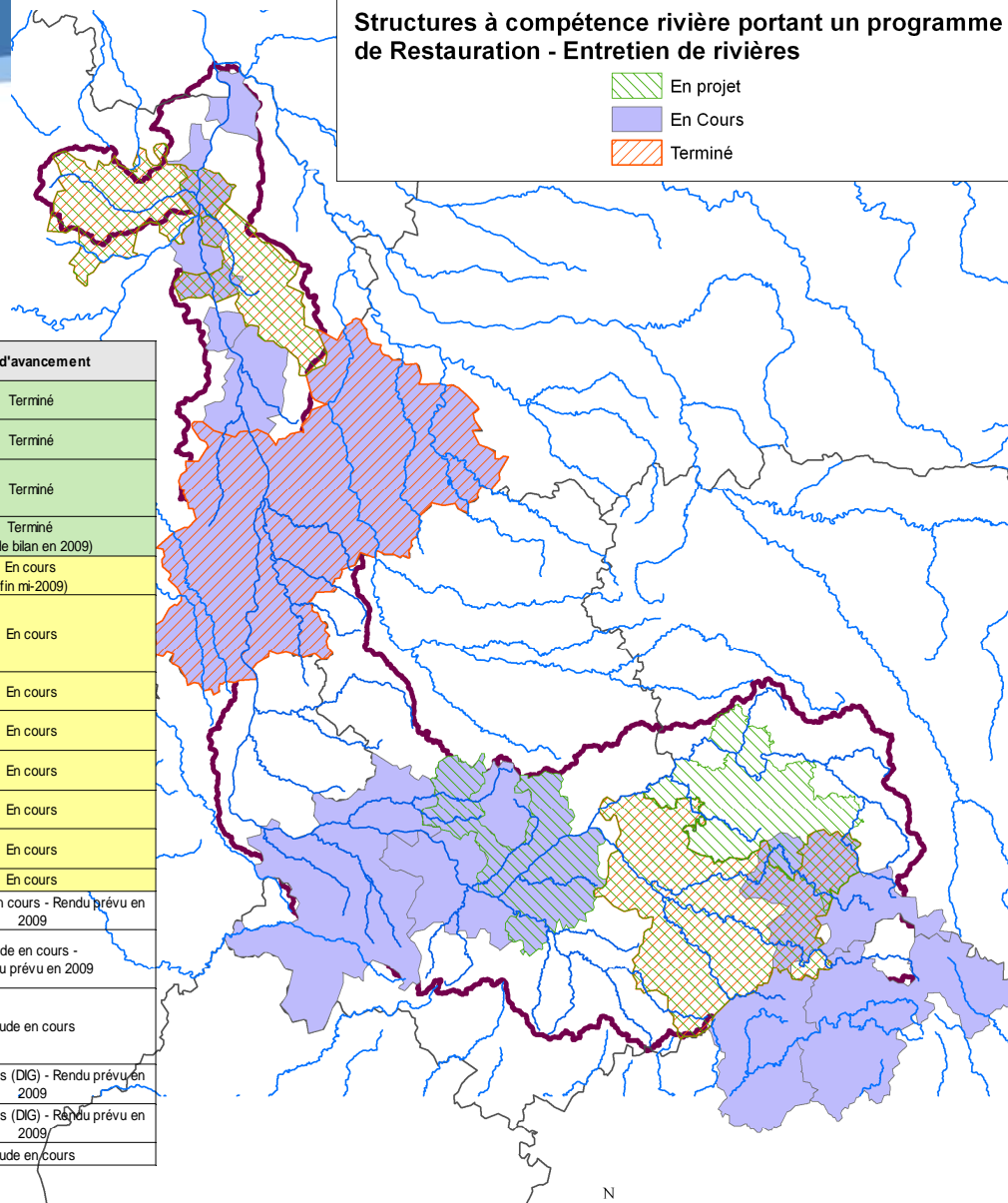


Carte des structures mettant en place un programme de "Restauration - Entretien des Rivières"

Les actions territoriales

Structures à compétence rivière portant un programme de Restauration - Entretien de rivières

-  En projet
-  En Cours
-  Terminé



Nom du contrat (et maître d'ouvrage)	Nom du (ou des) cours d'eau	Date de signature	Durée du contrat	État d'avancement
CRE de l'Envigne (SIAH Envigne Ozon Pallu)	Envigne	21/08/00	2000 à 2004	Terminé
CRE de l'Ozon (SIAH Envirgine Ozon Pallu)	Ozon	21/08/00	2000 à 2004	Terminé
CRE de la Vienne et de ses affluents dans le Montmorillonais (Syndicat Mixte du Pays Montmorillonais)	Vienne, Grands moulins, Ages, petite Blourde, grande Blourde, Isop, Crochet, Crochatière, Pargue	23/07/01	2000 à 2004	Terminé
CRE Vienne, Maulde, Combade (Syndicat Mixte Monts et Barrages)	Vienne, Maulde, Combade	10/12/03	2003 à 2008	Terminé (étude bilan en 2009)
CRE Valoine (C.A. Limoges Métropole)	Valoine	21/12/04	2004 à 2008	En cours (fin mi-2009)
CRE Vienne aval (RIVE de la Vienne – SIMEV et partenaires : 86, GEREP, CREN Poitou-Charentes)	Vienne de Valdivienne aux Ormes (discontinuités sur 5 communes non-adhérentes) et affluents (la Talbat, l'Aubineau (ou Theil), le Servon)	15/12/08	2007 à 2011	En cours
CRE Affluents de la Vienne (Syndicat Mixte du Pays Montmorillonais)	Affluents de la Vienne	27/06/08	2007 à 2011	En cours
CRE Vienne et Gorre (Syndicat mixte Vienne-Gorre)	Vienne, Gorre, Gorret	11/12/08	2009 à 2013	En cours
CRE Vienne – Glane (Syndicat d'aménagement du bassin de la Vienne Moyenne)	Vienne, Glane et affluents	11/12/08	2009 à 2013	En cours
Programme d'entretien des berges (DIG) CC Bugeat Sornac	Vienne amont		fin en 2009	En cours
Programme d'entretien des berges (DIG) CC Vézères Monédières	Vienne amont		2007 à 2011	En cours
Syndicat de Vassivière (SYMVA)	Gestion de l'espace Lac de Vassivière			En cours
CRE Thaurion, Maulde et affluents (CC de Bourgneuf – Royère de Vassivière)	Thaurion, Maulde et affluents			Étude (DIG) en cours - Rendu prévu en 2009
CRE Rivières et zones humides du territoire de Limoges Métropole (C.A. Limoges Métropole)	Rivières et zones humides du territoire de la C.A.			Étude en cours - Rendu prévu en 2009
Contrat Territorial Vienne amont (PNR Millevaches en Limousin)	Territoire Loire Bretagne du PNR + collectivités partenaires Vienne, Maulde, Combade et affluents, Thaurion			Étude en cours
CRE Envigne (SIAH Pallu)	Envigne			Étude en cours (DIG) - Rendu prévu en 2009
CRE Ozon (SIAH Pallu)	Ozon			Étude en cours (DIG) - Rendu prévu en 2009
CIATE	Thaurion			Étude en cours



Assistance technique

- Avis/conseil techniques, administratifs, juridiques
- Suivi des programmes
- Favoriser les échanges d'expérience (partenariats enseignement...)



Actions complémentaires

- Inventaire des ouvrages transversaux (SAGE, 2007)
- Recherche de solutions au cas par cas avec les propriétaires des ouvrages les plus problématiques

L'Etablissement
Public

Territoire
d'intervention

Grandes
thématiques

Outils de gestion
de l'eau



Contacts



Espace
Pros



Liens
utiles



Marchés
publics



Publications

L'Etablissement Public du Bassin de la Vienne

Bienvenue sur le site internet de l'Etablissement Public
du Bassin de la Vienne !

L'actualité :

Contrat Territorial Vienne Amont

Le 15 mai s'est tenue à Royères de Vassivière (23), la première réunion de rassemblement des Maîtres d'ouvrage engagés dans l'élaboration du Contrat (...)

Séminaire Zones humides à Nedde

Un séminaire sur les « Zones Humides et Têtes de Bassin Versant » se déroulera, les 10 et 11 juin à Nedde (87). Il est organisé par La Fédération des (...)

SAGE
BASSIN DE
LA VIENNE

Révision du SAGE

Consultation des acteurs
de l'eau...



Economie d'eau

Un guide pour économiser
l'eau ...



Tableau de bord

Les données 2007 du
SAGE Vienne en pdf...



Etablissement Public
du Bassin de la Vienne

3 Place du 11 Novembre

87220 FEYTIAT

Tél : 05 55 06 39 42

Fax : 05 55 30 17 55

site internet : www.eptb-vienne.fr