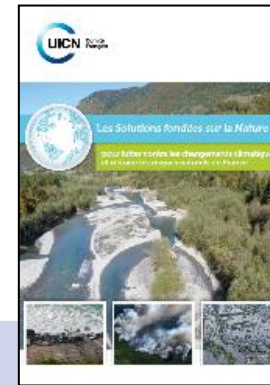
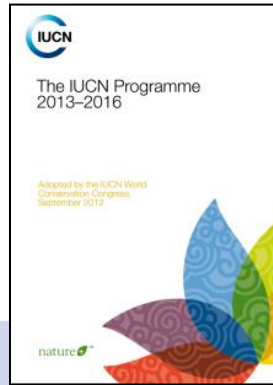




Les Solutions fondées sur la Nature en milieux humides alluviaux

13 juin 2022

Quand une idée devient un concept...



2009

2013

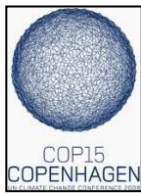
2015

2016

2018

2019

2020



UICN
(CCNUCC,
2009)

COP 21

2021
Congrès
mondial
de la
nature

Qu'est-ce qu'une Solution fondée sur la Nature ?

Une définition adoptée au Congrès mondial de la Nature de l'UICN en 2016

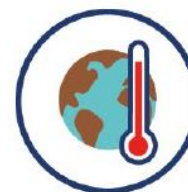
WCC-2016-Res-069 : Les Solutions fondées sur la Nature sont définies comme les actions visant à protéger, gérer de manière durable et restaurer des écosystèmes naturels ou modifiés pour **relever directement les enjeux de société** de manière efficace et adaptative, tout en assurant le **bien-être humain** et en **produisant des bénéfices pour la biodiversité**.

Les Solutions fondées sur la Nature comprennent **trois types d'actions**, qui peuvent être combinées dans les territoires :

1. La **préservation** d'écosystèmes fonctionnels et en bon état écologique.
2. L'amélioration de la **gestion** d'écosystèmes pour une utilisation durable.
3. La **restauration** d'écosystèmes dégradés ou la **création** d'écosystèmes.

- 
- **Echelle spatiale cohérente pour le fonctionnement de l'écosystème**
 - **Gouvernance inclusive (acteurs et populations locales)**
 - **Projets pérennes dans le temps**

Des solutions pour les sociétés et la biodiversité



Atténuation et adaptation au changement climatique



Réduction des risques naturels



Développement socio-économique



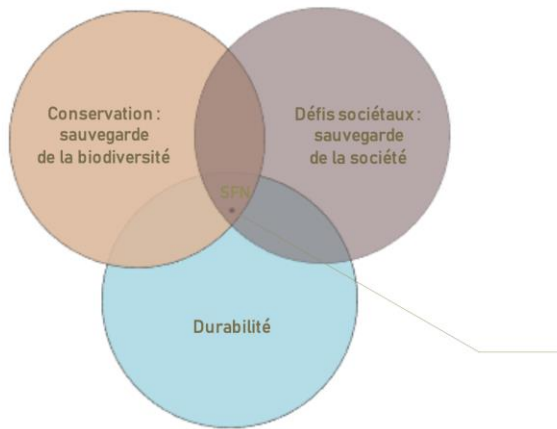
Santé humaine



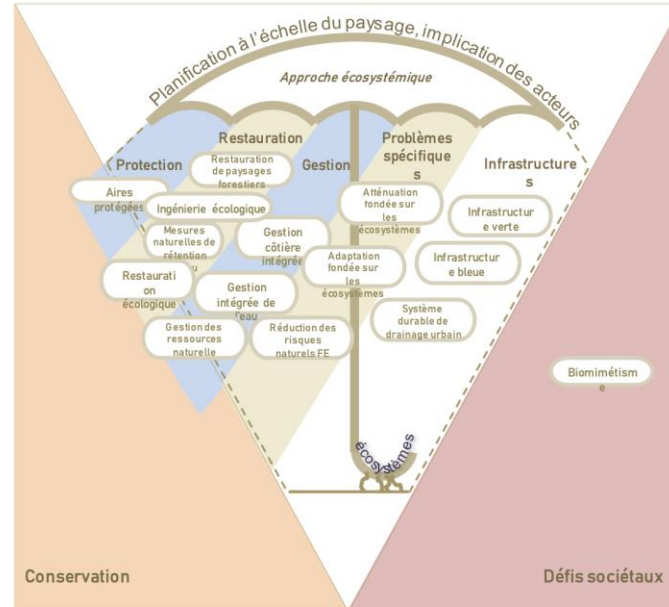
Sécurité alimentaire



Sécurité de l'approvisionnement en eau



Solutions fondées sur la nature



Des concepts associés

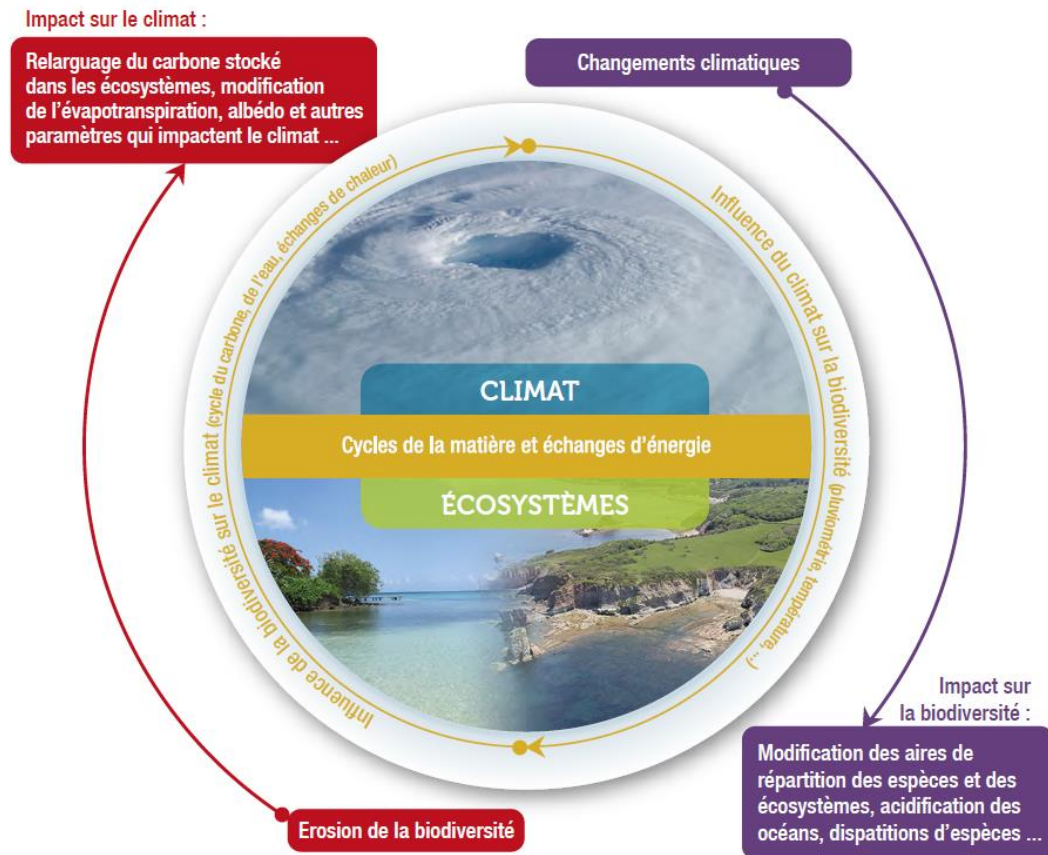
- Restauration écologique
- Ingénierie écologique
- Infrastructure verte
- Gestion fondée sur les écosystèmes
- Restauration des paysages forestiers
- Adaptation fondée sur les écosystèmes
- Atténuation fondée sur les écosystèmes
- Réduction des risques naturels fondée sur les écosystèmes

Sources

1. UICN (2020). Orientations générales d'utilisation de Standard mondial de l'UICN pour les solutions fondées sur la nature. Première édition. Gland, Suisse.
2. E. Cohen-Shacham, "Core principles for successfully implementing and upscaling Nature-based Solutions", *Environmental Science and Policy* 98 (2019) 20-29.
3. B. Eisenberg, V. Polcher, «Nature Based Solutions :Technical Handbook »,2019.

Les Solutions fondées sur la Nature en milieux humides

La biodiversité et le climat : deux enjeux interdépendants



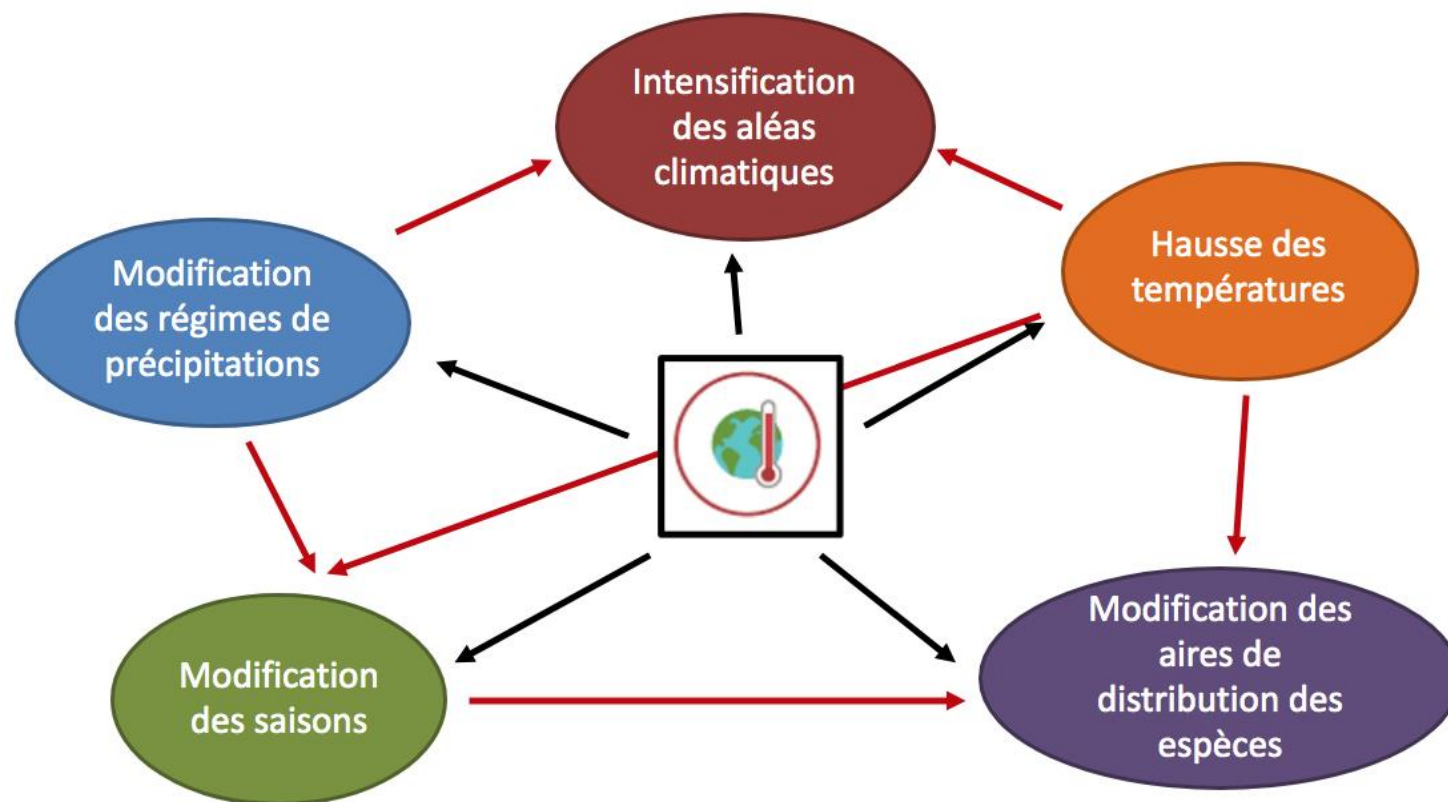
➤ Le climat définit et influence les conditions de vie sur la planète (distribution spatiale, phénologie, etc.).



➤ Les écosystèmes sont les principaux réservoirs naturels de carbone de la planète et absorbent la majeure partie des émissions émises par les activités humaines

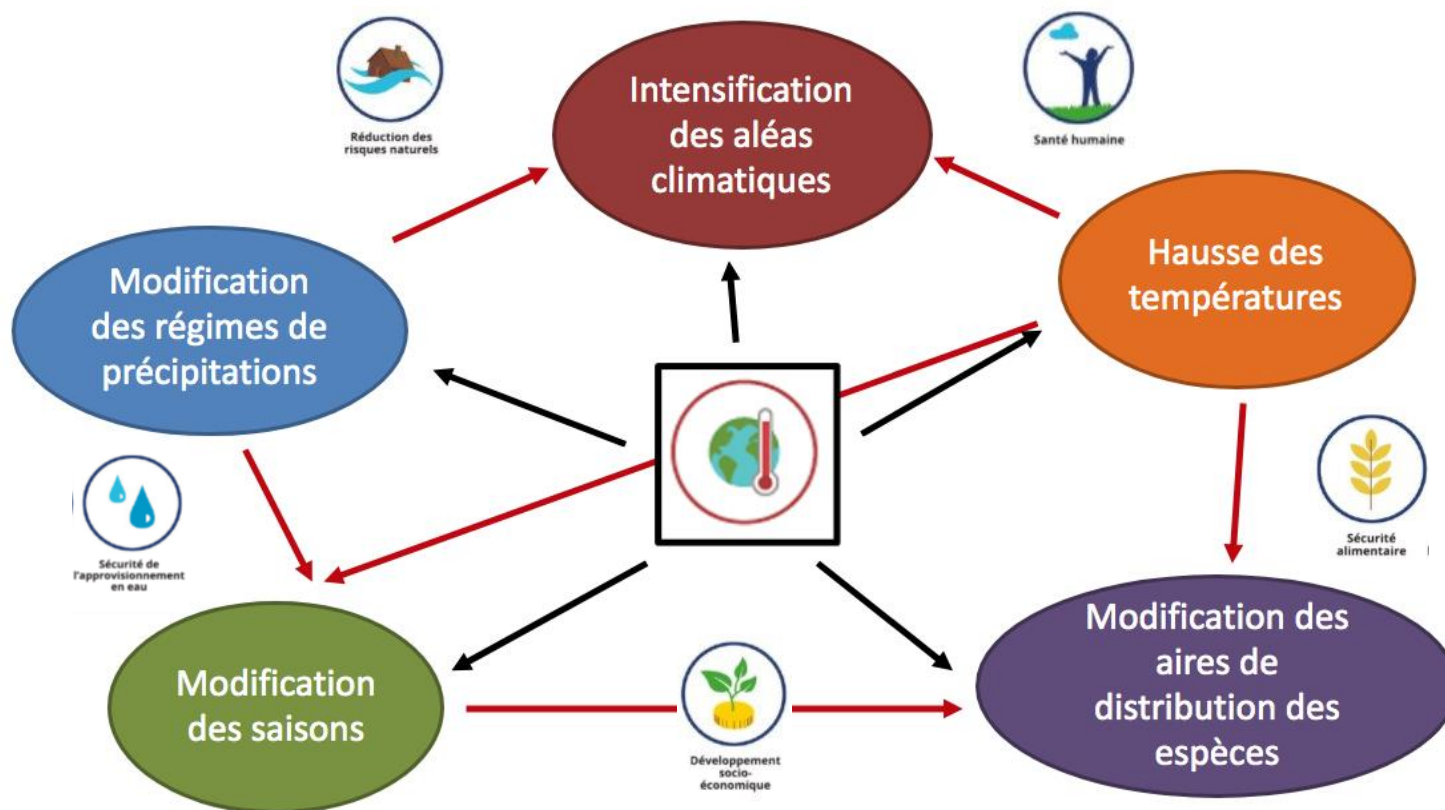
Rôle majeur de la biodiversité dans les stratégies d'atténuation et d'adaptation aux changements climatiques

→ Les impacts des changements climatiques pour les territoires (non-exhaustifs)

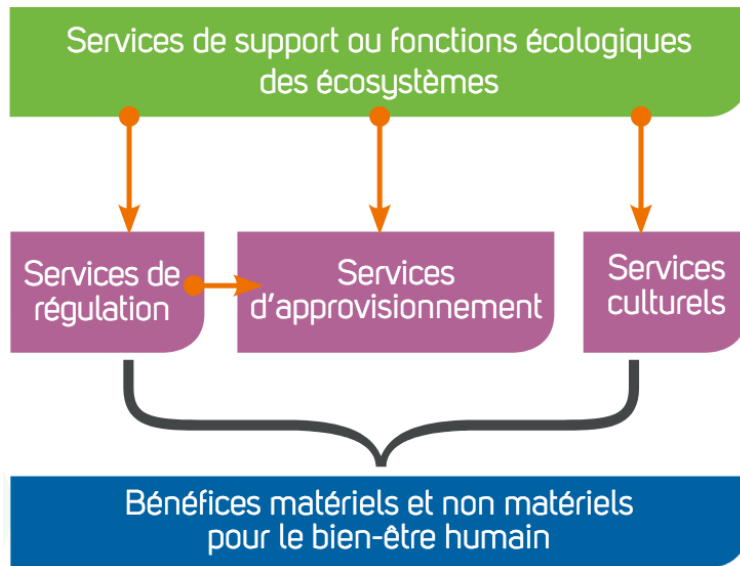


Les conséquences des changements climatiques

- Les impacts des changements climatiques pour les territoires (non-exhaustifs)
- Un effet amplificateur vis-à-vis des autres défis sociétaux



Le rôle des milieux humides alluviaux pour le climat, la biodiversité et le bien-être humain



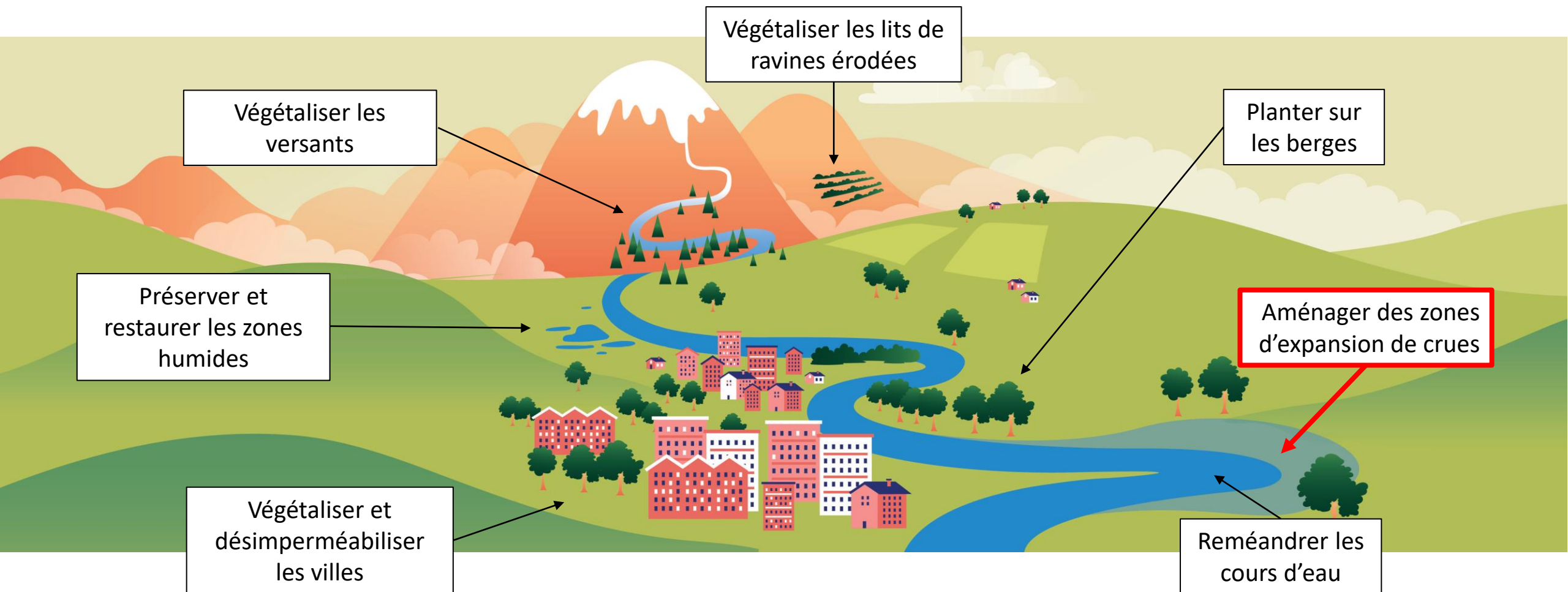
Source : Millenium Ecosystem Assessment (2005)

- Rôle de zone tampon contre les évènements climatiques extrêmes
 - Prévention et régulation des inondations
 - Résilience face aux épisodes de sécheresse
 - Réduction du risque d'érosion
- Rôle de zone tampon dans l'épuration des eaux (dépollution des eaux de ruissellement et alimentation en eau potable)

- Des puits et réservoirs naturels de carbone (forêts, prairies, etc.)
- Richesses spécifique (espèces spécialisées et protégées et/ou patrimoniales)
- Contribution au maintien des continuités écologiques



Des exemples de SfN pour les risques liés à l'eau



Des réponses à divers défis sociétaux



Atténuation et
adaptation au
changement
climatique

Stockage du carbone (atténuation
des émissions de GES)

Résilience face aux évènements
extrêmes d'origine climatique



Réduction des
risques naturels

Prévention des risques d'inondation
et de sécheresse (zones tampons)



Sécurité de
l'approvisionnement
en eau

Approvisionnement en eau
potable (épuration et régulation)



- Préservation des milieux humides alluviaux
 - Restauration des milieux humides alluviaux
 - Gestion durable des milieux humides alluviaux
- ...à travers des pratiques d'élevage extensif sur des prairies



Comment identifier une Solution fondée sur la Nature ?

Pourquoi faire ?

- ✓ Etablir un langage commun et partagé entre tous
- ✓ Guide d'utilisation et outil d'auto-évaluation pour les porteurs de projets
- ✓ Identifier les projets qui relèvent ou non de SfN
- ✓ Faciliter l'évaluation de la qualité et de la pertinence des projets

Pour qui ?

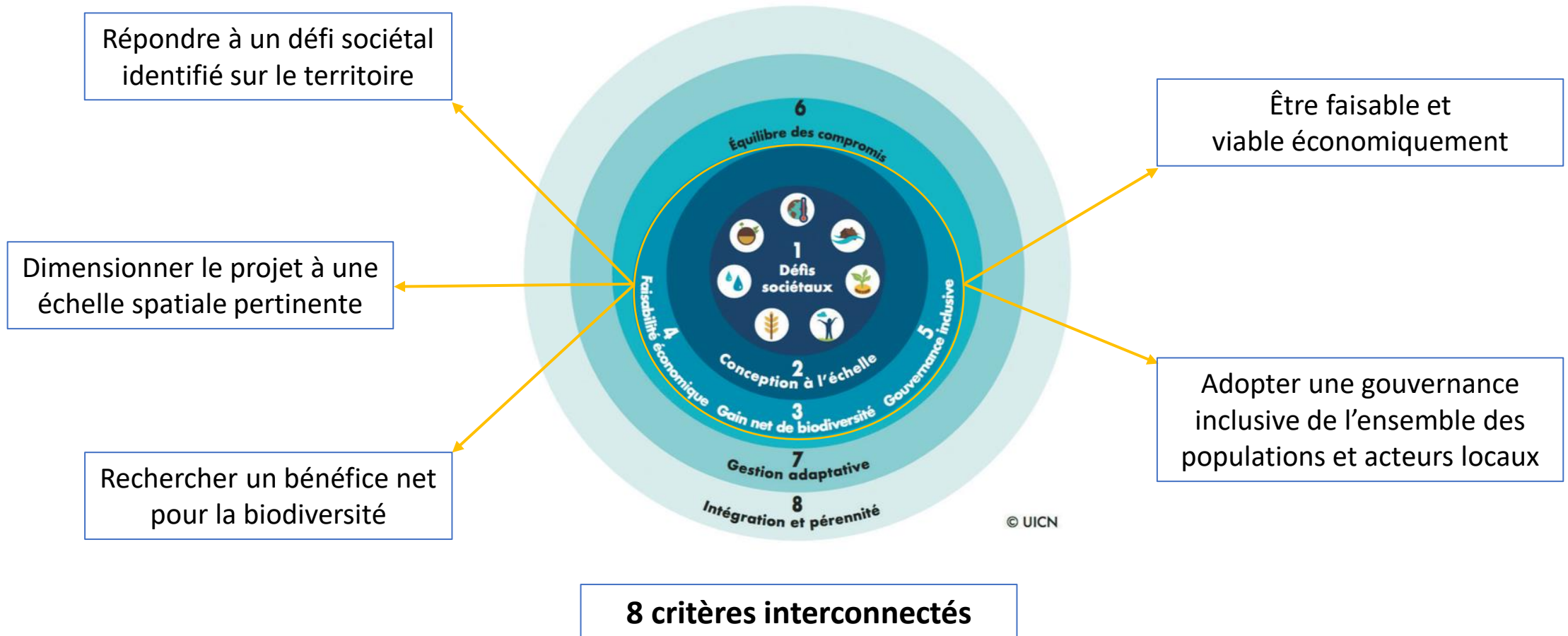
- ✓ Services de l'état
- ✓ Collectivités
- ✓ Gestionnaires
- ✓ Entreprises
- ✓ Associations

Porteurs de
projets
&
Financeurs

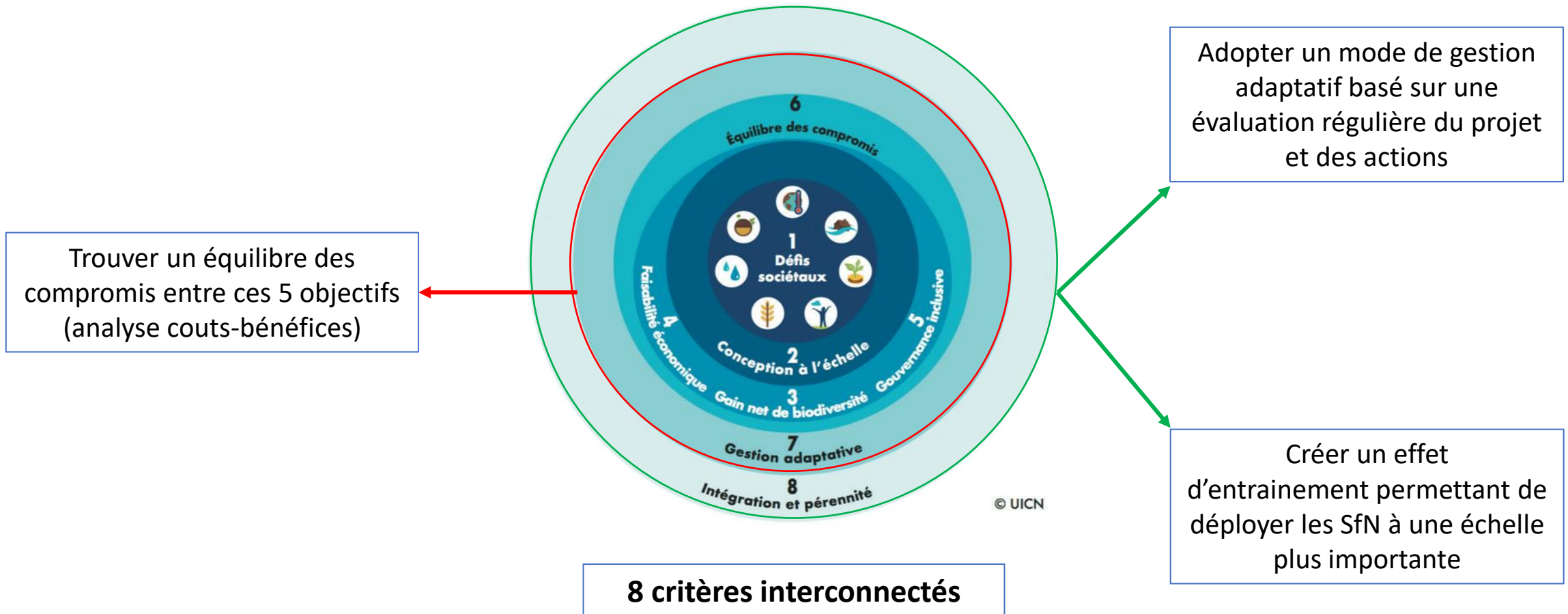
Comment ?

- ✓ **8 critères et 28 indicateurs** qui précisent les éléments à inclure dans une Solution fondée sur la Nature au niveau de la **planification, du design et de la mise en œuvre** pour assurer sa durabilité

Les huit critères du Standard mondial de l'UICN pour les SfN



Les huit critères du Standard mondial de l'UICN pour les SfN



Un outil d'auto-évaluation

- Plusieurs étapes :
 - Renseigner chaque indicateur
 - Résultat pondéré pour chaque critère sous forme d'un feu tricolore
 - Un critère insuffisant décline le projet

Légende (%)		Produit
	≥75	Fort
	≥50 et <75	Adéquat
	≥25 et <50	Partiel
	<25	Insuffisant

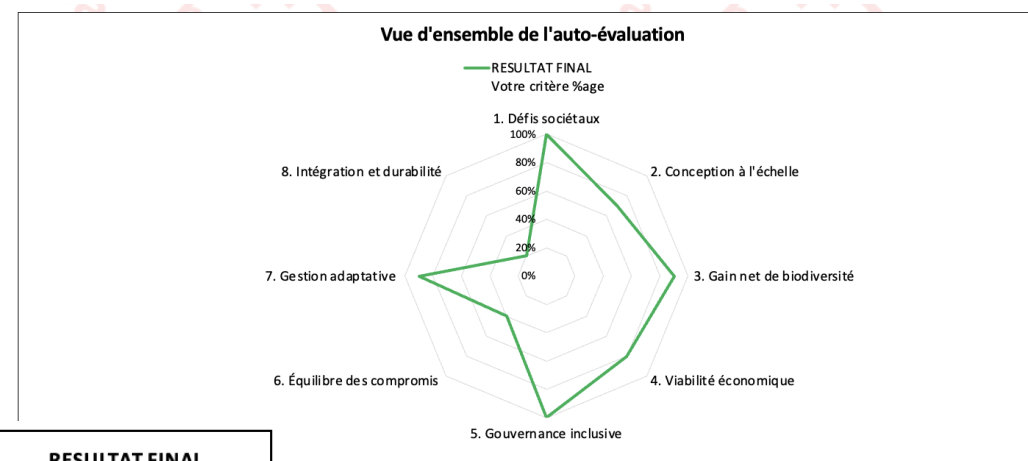
Intervention conforme au Standard mondial de l'UICN pour les SfN.

Intervention non conforme au Standard mondial de l'UICN pour les SfN.

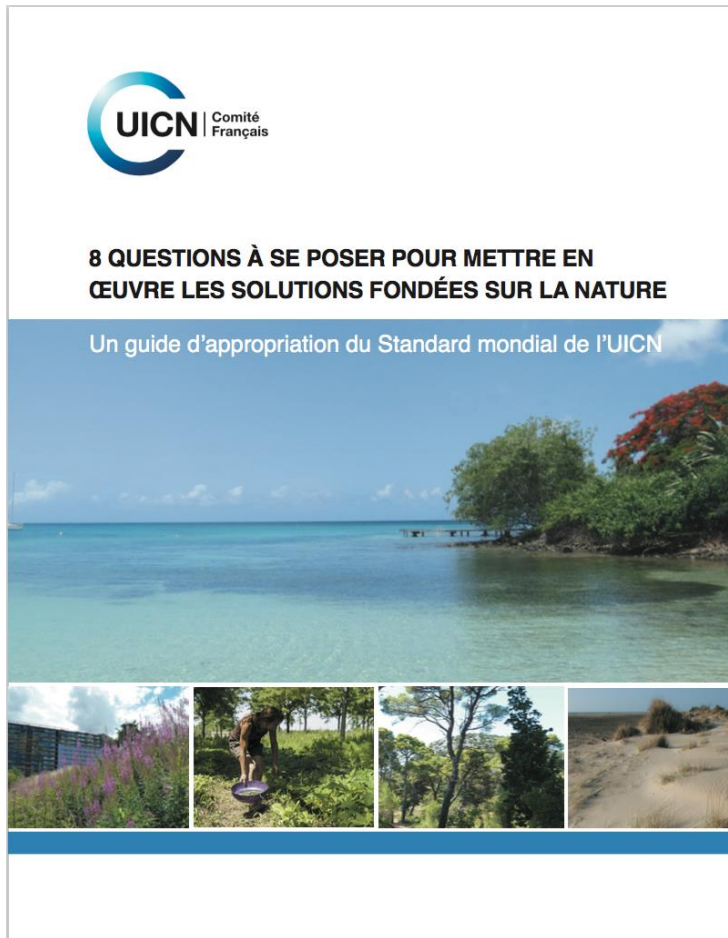
Criterion 1: NbS effectively address one or more societal challenges

Indicator No.	Indicator	Guiding questions	Use drop down menu to input how well intervention matches to indicator.	How well has the indicator been met?				Rationale	Means of verification	Recommendations, opportunities and challenges
				Strong	Adequate	Partial	Insufficient			
1.1	The most pressing societal challenges for rights holders and beneficiaries are prioritised	Are societal challenges identified? Are rights holders and beneficiaries consulted? Are the most pressing societal challenges for rights holders and beneficiaries prioritised?	Strong	Yes. The most pressing societal challenges prioritized based on full consultation with rights holders and beneficiaries.	Specific societal challenges identified with some consultation with rights holders and beneficiaries.	General societal challenges identified with limited input from some rights holders and beneficiaries only.	No. No clear societal challenges identified and/or no consultation with any rights holders and beneficiaries.	Les risques naturels sont clairement définis et priorisés dans le Plan Opérationnel Détaillé (dont glissements de terrains, chutes de blocs et feux de forêt). Une stratégie de concertation des parties prenantes a été mise en place, comprenant un questionnaire destiné à un public diversifié de la commune dont une question relative à la	Plan Opérationnel Détaillé	
1.2	The societal challenges addressed are clearly understood and documented	Are the drivers and responses to the societal challenges identified? Are the societal challenges understood at the relevant national/local context? Are the societal challenges documented and accessible to affected stakeholders?	Strong	Yes. The drivers of and responses to identified societal challenges are well understood, including with reference to the relevant national/local context, and are fully documented and accessible.	Drivers of and responses to identified societal challenges are broadly understood within the relevant context although some documentation and knowledge gaps persist.	Societal challenges framed in terms consistent with widely accepted narratives but multiple documentation and context-specific knowledge gaps persist.	No. Superficial/limited understanding of drivers of and responses to identified societal challenges with limited or no documentation.	Les risques naturels classifiés par ordre de priorité en concertation avec les populations locales sont parfaitement documentés et des stratégies mises en place également en concertation sont déployés dans ce POD. Le projet est basé initialement sur la Théorie du Changement (permet d'explicitier la	Plan Opérationnel Détaillé	
1.3	Human wellbeing outcomes arising from the NbS are identified, benchmarked and periodically assessed	Are human wellbeing outcomes relevant to the identified societal challenges identified? Are there benchmarks in place to monitor impact? Are outcomes and benchmarks assessed at regularly occurring intervals? Are human wellbeing outcomes incorporated into the strategy for the intervention?	Partial	Yes. SMART human well-being outcomes and benchmarks, relevant to the identified societal challenges and national/local context, are identified and are assessed at regularly occurring intervals.	Specific human well-being outcomes and benchmarks, relevant to the identified societal challenges and national/local context, are identified and assessed at least once during the intervention period.	General human well-being outcomes and benchmarks identified but no provision has been made for their assessment.	No. Human well-being outcomes are not identified or are vague and ill defined with no benchmarks and no provision for assessment.	Les objectifs sont explicitement mentionnés dans le POD (dont multiples services écosystémiques fournis par le site), le suivi des résultats en matière de réduction des risques naturels identifiés est en cours d'élaboration (négociation) mais il n'y a pas d'évaluation des résultats en matière de bien-être ou sécurité apportée par la restauration.	Plan Opérationnel Détaillé	

- Auto-évaluation qui vise à l'amélioration continue
- Une évaluation à l'échelle du projet

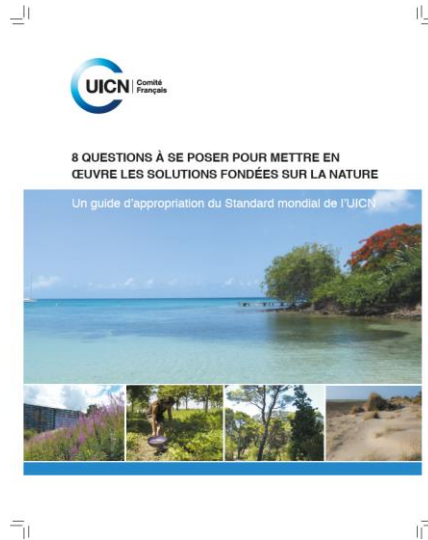


Critère	Score de votre critère	Score Maximum	Critère Normalisé	RESULTAT FINAL	Votre critère %age
1. Défis sociétaux	0	9	0,00	1,0	100%
2. Conception à l'échelle	0	9	0,00	0,7	78%
3. Gain net de biodiversité	0	12	0,00	0,9	75%
4. Viabilité économique	0	12	0,00	0,8	67%
5. Gouvernance inclusive	0	15	0,00	1,0	67%
6. Équilibre des compromis	0	9	0,00	0,4	44%
7. Gestion adaptative	0	9	0,00	0,9	100%
8. Intégration et durabilité	0	9	0,00	0,2	22%
Total			0,00	0,6	60%



- Production d'un **guide d'appropriation du Standard mondial** pour accompagner les décideurs et porteurs de projet
- Utilisation possible à toutes les étapes du projet :
 - **En amont du projet** : le projet, tel qu'il est envisagé, peut-il être qualifié de SfN ?
 - **En cours de projet** : le projet est-il compatible avec la démarche des SfN ?
 - **Une fois le projet terminé** : le projet est-il une SfN et peut-il être valorisé en tant que tel ?

Un guide d'appropriation du Standard mondial



A quel défi sociétal répond ce projet ?



Les Solutions fondées sur la Nature permettent de répondre au défi de la préservation de la biodiversité et au moins à l'un des 6 défis sociétaux majeurs définis au niveau international : l'atténuation et l'adaptation aux changements climatiques, la gestion des risques naturels, l'alimentation, la santé, la gestion de l'eau et le développement socio-économique durable. D'autres défis peuvent être identifiés localement.

Une explication de la question et du critère concerné

Recommandations pour répondre à la question (ex. quel type d'information est nécessaire, où et comment l'obtenir ; etc.)

- Lister les différents défis sociétaux, autre que la préservation de la biodiversité, auxquels est confronté le territoire, en s'appuyant sur la liste ci-dessus.
- Identifier et décrire le défi sociétal principal pour lequel le projet est conçu.
- Préciser les objectifs concrets visés par le projet pour répondre au défi principal. Par exemple, la restauration de x kilomètres de

cours d'eau va permettre de réduire les risques d'inondation de y %.

- Décrire les suivis et les indicateurs mis en place pour évaluer sur le long terme les bénéfices du projet vis-à-vis du défi ciblé.

Pour aller plus loin

Mentionner les documents stratégiques ou autres éléments qui identifient le défi ciblé comme prioritaire pour le territoire.

Options complémentaires à considérer

Quels outils pour favoriser le déploiement des Solutions fondées sur la Nature ?

Intégration des Solutions fondées sur la Nature dans les stratégies et instruments politiques

- Stratégies existantes :
 - **Au niveau international** : CCNUCC, Accord de Paris, Cadre d'action de Sendai sur les risques naturels, ODD, etc.
 - **Au niveau national** : Plan climat, PNACC-2, Plan biodiversité, SNGRI, PPRN, PAC, etc.
 - **Au niveau territorial** : Schéma régional d'aménagement, de développement durable et d'égalité des territoires, Schéma régional air climat énergie, ScoT, Plan climat énergie territorial, plan d'actions de prévention des inondations, PAPI, PGRI, PLUi, etc.
- Compétence GEMAPI (Gestion des milieux aquatiques et prévention des inondations)

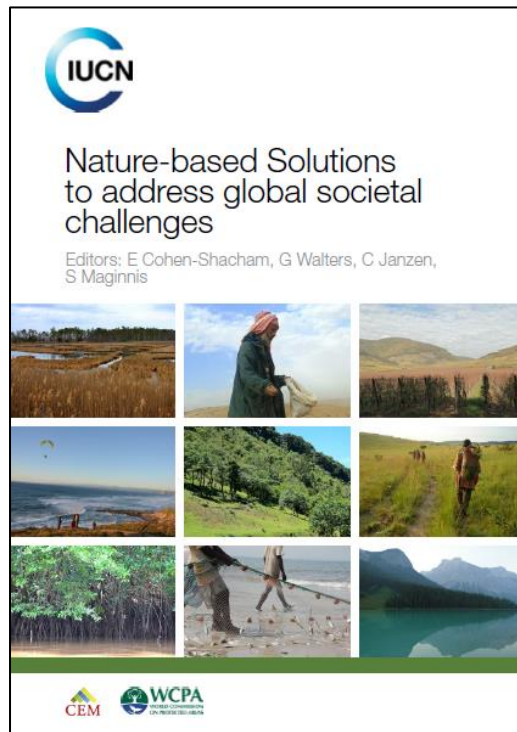


- Les **programmes-cadres de financement de l'UE** (Horizon 2020, Biodiversa, LIFE, Interreg) dont des **financements ciblés sur les SfN** : ThinkNature, Naturvation, LIFE ARTISAN, appel à manifestation d'intérêt (AMI) de l'AFD, le programme Nature 2050 de la CDC-B, etc.
- Les **outils de financements des projets** « prévention des risques naturels », comme les Programmes d'actions de prévention des inondations (PAPI) ou le Fonds de Prévention des Risques Naturels Majeurs (FPRNM) dit « Fonds Barnier »
- Les **financements spécifiques** des projets « climat » (crédits carbone, plans climat, etc.)
- Les **nouveaux appels à projet** des Agences de l'eau du fait de l'élargissement de leurs compétences à la biodiversité



3 publications cadre

➔ Brochures téléchargeables dans la rubrique « brochure » : <https://uicn.fr/solutions-fondees-sur-la-nature/>



2016 – *Worldwide publication for all societal challenges*



2018 – *Les Solutions fondées sur la Nature pour lutter contre les CC et réduire les risques naturels en France*



2019 – *Les Solutions fondées sur la Nature pour les risques liés à l'eau en France*



➤ **Nous contacter :**

nicolas.rodriques@uicn.fr

justine.delangue@uicn.fr

clementine.azam@uicn.fr

➤ **Consulter nos ressources sur les
Solutions fondées sur la Nature :**

<https://uicn.fr/solutions-fondees-sur-la-nature/>