



Cette action est cofinancée par le Fonds européen agricole pour le développement rural : l'Europe investit dans les zones rurales.



Dispositif MAEC : Quels résultats et perspectives pour les MAEC liées à l'élevage en milieux humides?

Lucas DEGOS, chargé de mission agroenvironnement – Forum des marais atlantiques



Rencontres ligériennes : 13 juin 2022 - Orléans

Bilan MAEC national

- **Rappel sur le dispositif actuel**

- **MAEC** = compensation financière pour la mise en place de pratiques vertueuses
 - Systèmes/localisées
 - Combinaison de TO
- **Exemple de MAEC systèmes**
 - SHP = Systèmes Herbagers ou Pastoraux
 - SPE-M = Systèmes Polyculture Elevage – Evolution ou Maintien
 - SGC = Systèmes Grandes Cultures
- **Exemple de MAEC localisées**
 - TO Herbe (Herbe 13 : milieux humides)
 - TO Milieu (Milieu 02 : remise en état de prairies après inondations)
 - TO Linea (Linea 1 : Entretien des haies, Linea 6 : Entretien des fossés)
- **Région** = Autorité de gestion pour les MAEC sur la période 2014-2022

Bilan MAEC national

- **Au niveau national (2015-2019)**

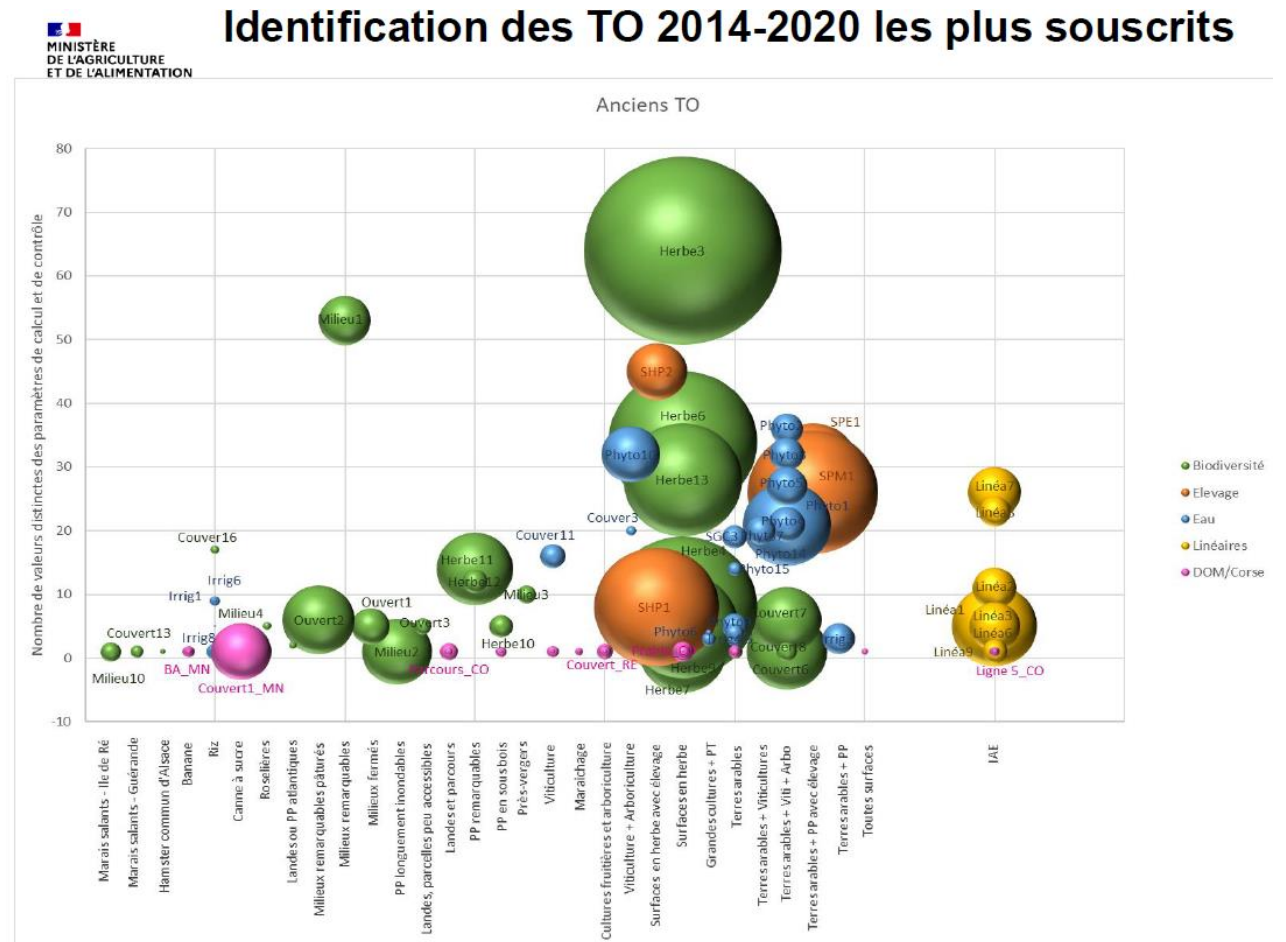
- **TO Herbe 13 « Gestion des milieux humides »**
 - **128 489 ha**

- **MAEC système « Systèmes Herbagers et/ou Pastoraux »**

- **566 006 ha**

- **MAEC système « Systèmes Polyculture Elevage »**

- **536 156 ha**



Bilan MAEC ligériennes

Au niveau du bassin de la Loire



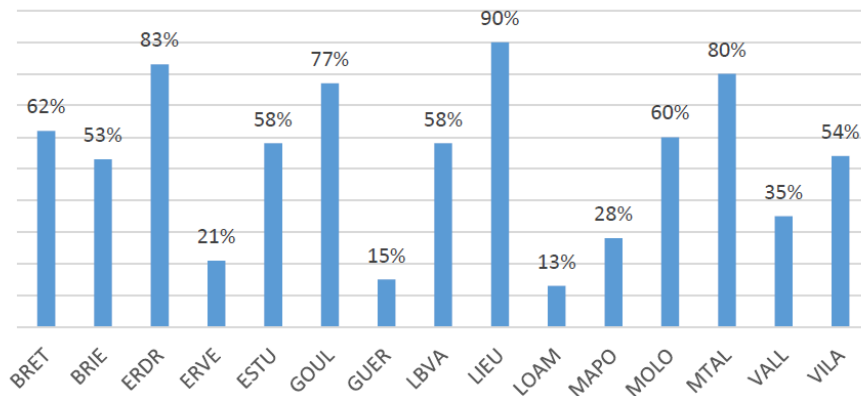
- Un bilan difficile à estimer
- 7 régions concernées
- Limites de bassin différentes des limites administratives

Bilan MAEC ligériennes

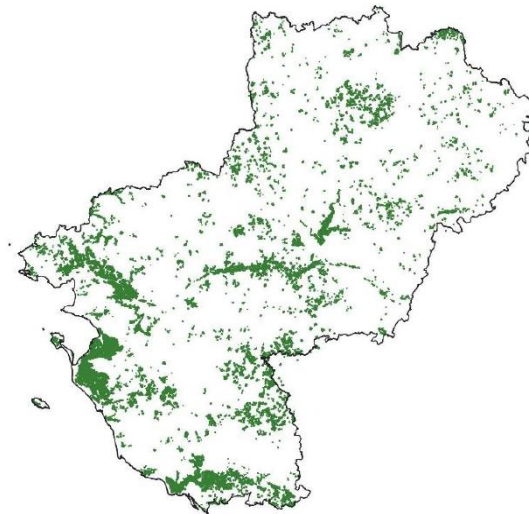
• Bilan 2015-2019 (Pays de la Loire)

- **112 519 ha engagés** (5,1% de la SAU)
- **54 territoires/ZAP concernés** (33 « Biodiversité » dont 15 « ZH » et 21 « eau » + tout le territoire « MPPR »)

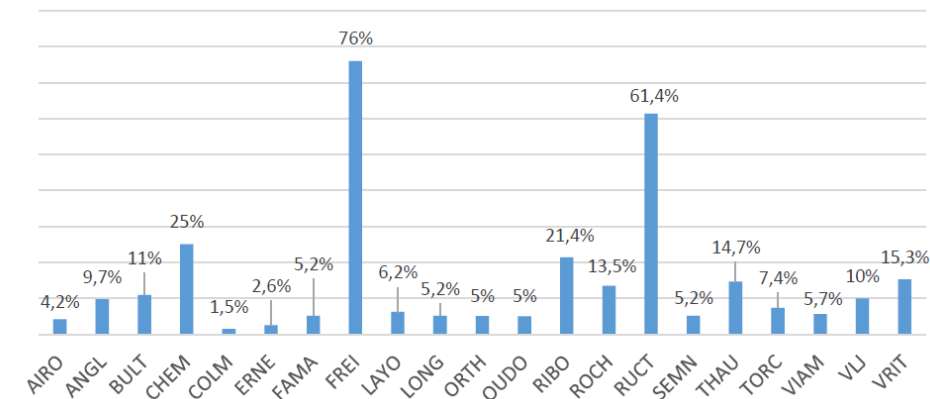
Taux de contractualisation (surfaces) par rapport à la SAU des territoires à enjeu Biodiversité ZH



Surfaces contractualisées sur la période 2015-2019 en Pays de la Loire



Taux de contractualisation (surfaces) par rapport à la SAU des territoires à enjeu Eau/mixte



<https://draaf.pays-de-la-loire.agriculture.gouv.fr/bilans-et-evaluations-des-campagnes-maec-2015-a-2019-r467.html>

Bilan MAEC ligériennes

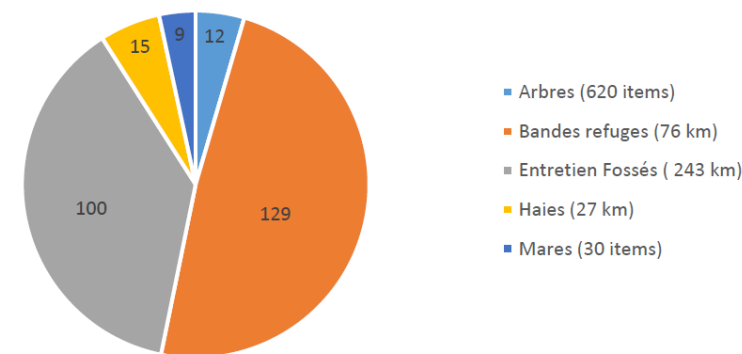
• Bilan 2015-2019 (Pays de la Loire)

▪ 62,6 M sur 5 ans pour enjeu « Biodiversité Zones humides »

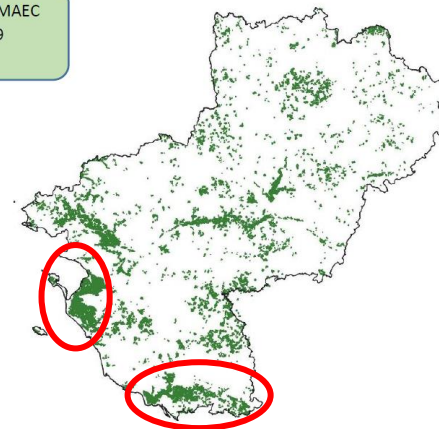
- 60 % du budget MAEC régional
- 61 167 ha engagés soit **54% du total des MAEC régionales** et dont **44% sur le BV de la Loire**
- **89 % des MAEC en zones humides avec le TO Herbe 13**
- 1587 exploitations engagées

<https://draaf.pays-de-la-loire.agriculture.gouv.fr/bilans-et-evaluations-des-campagnes-maec-2015-a-2019-r467.html>

Répartition des principales mesures linéaires et ponctuelles (nombre de demandes) sur la programmation 2015/2019



Surfaces contractualisées en MAEC sur la période 2015/2019 en Pays de la Loire



Le marais poitevin et le marais breton-vendéen n'appartiennent pas au bassin hydrographique de la Loire

Bilan MAEC ligériennes

• Bilan 2015-2019 (Pays de la Loire)

▪ 22,8 M sur 5 ans pour enjeu « Eau » = SPE/SPM

- 25 000 ha concernés dont **60% environ** sur le BV de la Loire
- 383 exploitations engagées

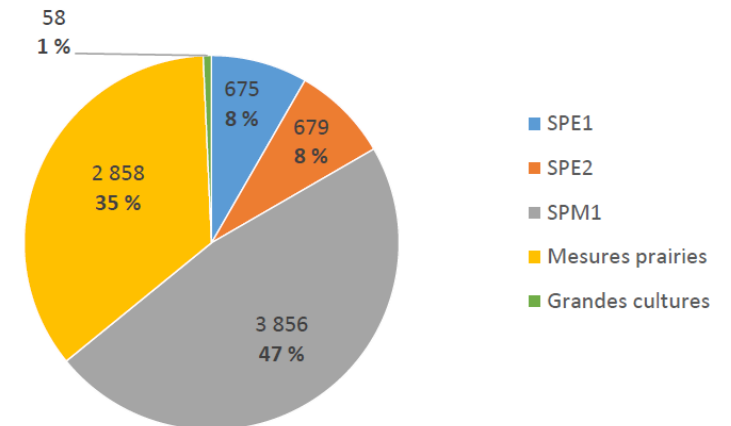
▪ 7,2M pour enjeu « Maintien des Prairies Permanentes

Remarquables » = SHP

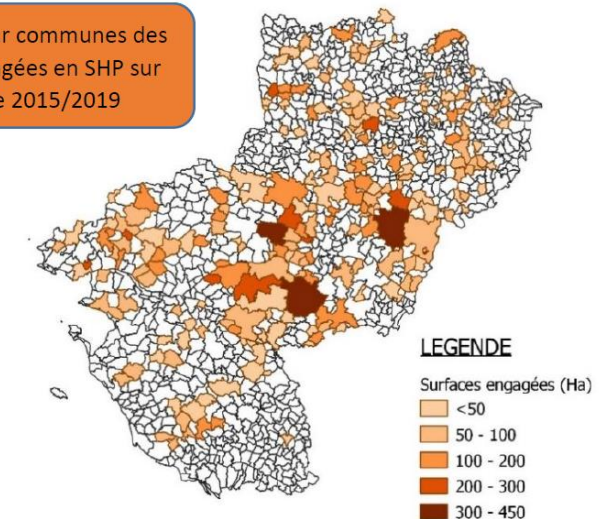
- 18 000 ha concernés dont une majorité sur le BV de la Loire
- 329 exploitations engagées

<https://draaf.pays-de-la-loire.agriculture.gouv.fr/bilans-et-evaluations-des-campagnes-maec-2015-a-2019-r467.html>

Répartition des principales mesures surfaciques (ha) sur la programmation 2015/2019



Répartition par communes des surfaces engagées en SHP sur la période 2015/2019



Bilan MAEC ligériennes



• Bilan 2015-2019 (Centre Val de Loire)

■ 84 M sur 5 ans

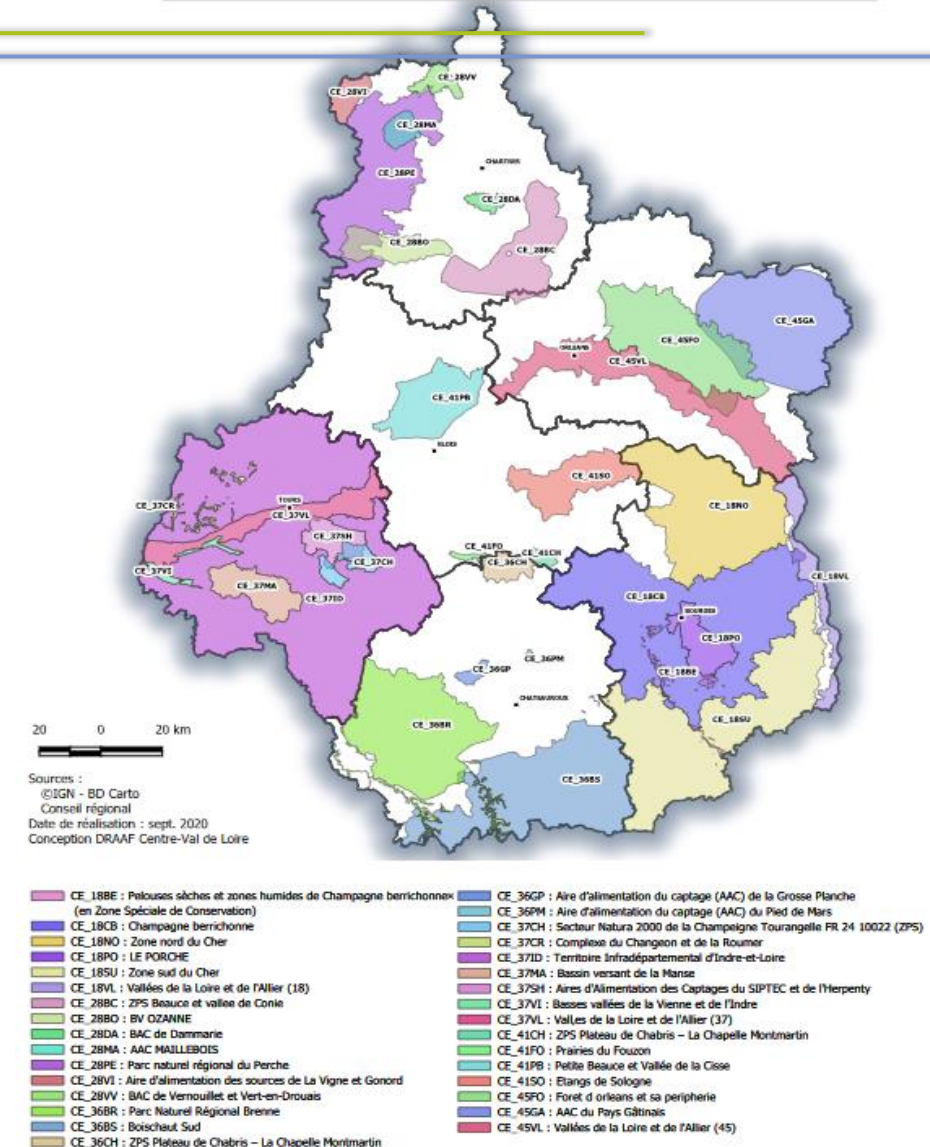
- 48 territoires/ZAP concernés

- 89 548 ha en MAEC (7% exploitations régionales)
dont 76% des MAEC engagés sur le BV de la Loire

- 78% des surfaces en MAEC systèmes notamment SPE/SGC sur le BV de la Loire (+SHP en bords de cours d'eau)

- 733 km de haies/64 km de ripisylves entretenues

<https://draaf.centre-val-de-loire.agriculture.gouv.fr/bilan-cartographique-des-maec-sur-la-periode-2015-2019-en-centre-val-de-loire-a1264.html>



Bilan MAEC ligériennes

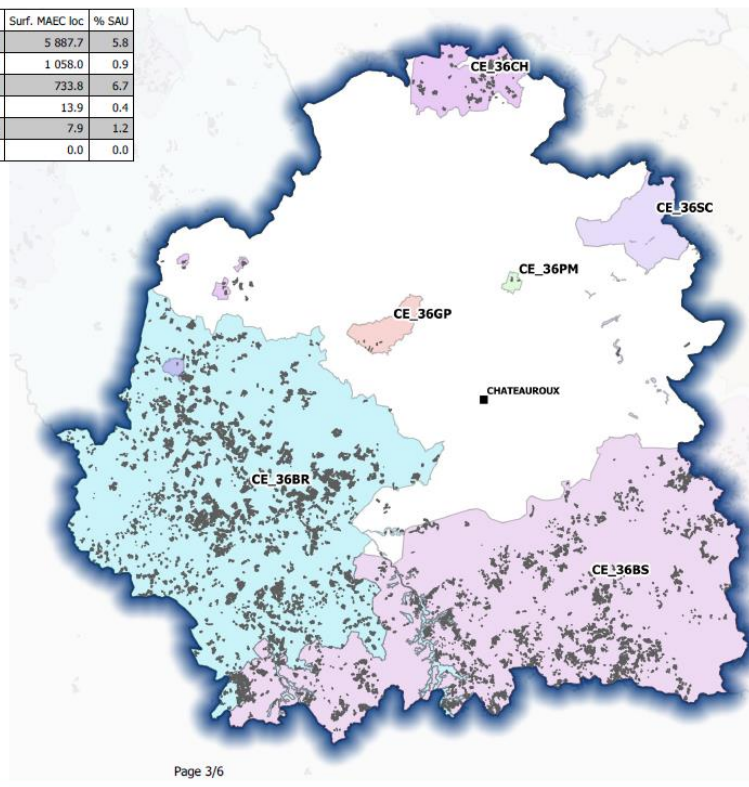
• Bilan 2015-2019 (Centre Val de Loire)

■ D'importantes disparités régionales

<https://draaf.centre-val-de-loire.agriculture.gouv.fr/bilan-cartographique-des-maec-sur-la-periode-2015-2019-en-centre-val-de-loire-a1264.html>

Département de l'Indre

Territoires	Libellé	SAU (ha)	Surf. MAEC	% SAU	Surf. MAEC sys	% SAU	Surf. MAEC loc	% SAU
CE_36BR	Parc Naturel Régional Brenne	102 033.0	14 685.1	14.4	8 797.4	8.6	5 887.7	5.8
CE_36BS	Boischaud sud	122 733.0	9 471.8	7.7	8 413.8	6.9	1 058.0	0.9
CE_36CH	ZPS Plateau de Chabris - La Ch	10 951.5	852.5	7.8	118.8	1.1	733.8	6.7
CE_36GP	Aire d'Alimentation du Captage	3 234.9	13.9	0.4	0.0	0.0	13.9	0.4
CE_36PM	Aire d'Alimentation du Captage	650.5	7.9	1.2	0.0	0.0	7.9	1.2
CE_36SC	Aire d'alimentation du captage	13 427.7	0.0	0.0	0.0	0.0	0.0	0.0



- mesures surfaciques contractualisées entre 2015 et 2019
- CE_36BR : Parc Naturel Régional Brenne
- CE_36BS : Boischaud sud
- CE_36CH : ZPS Plateau de Chabris - La Chapelle Montmartin (3)
- CE_36GP : Aire d'Alimentation du Captage (AAC) de la Grosse
- CE_36PM : Aire d'Alimentation du Captage (AAC) du Pied de Ma
- CE_36SC : Aire d'alimentation du captage Source Saint-Cl, men

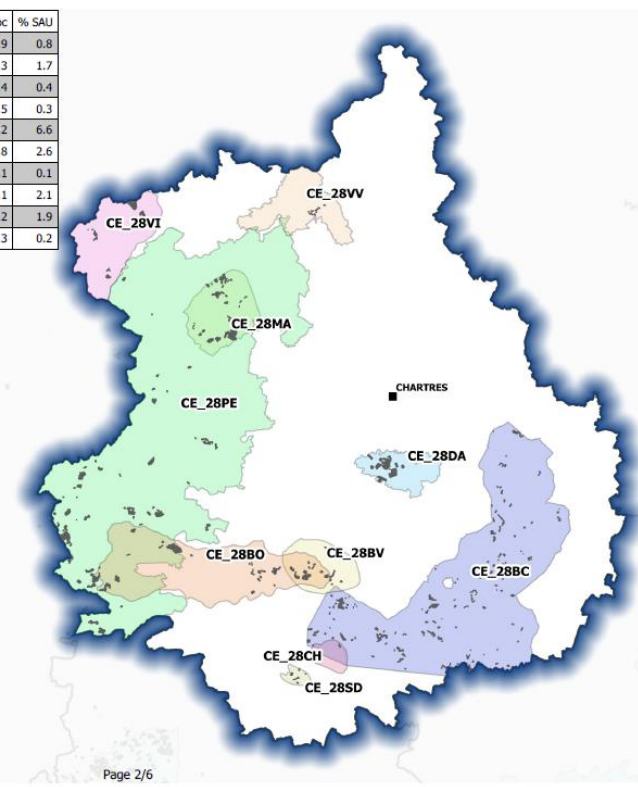
10 0 10 km

Sources :
©IGN - BD Carto
Conseil régional
Date de réalisation : oct. 2020
Conception DRAAF Centre-Val de Loire

Page 3/6

Département de l'Eure et Loire

Territoires	Libellé	SAU (ha)	Surf. MAEC	% SAU	Surf. MAEC sys	% SAU	Surf. MAEC loc	% SAU
CE_28BC	ZPS Beauce et Vall, e de la Con	63 384.6	536.9	0.8	0.0	0.0	536.9	0.8
CE_28BO	Bassin versant de l'Ozanne	23 171.5	405.3	1.7	0.0	0.0	405.3	1.7
CE_28BV	AAC Bonneval	6 381.7	66.4	1.0	42.9	0.7	23.4	0.4
CE_28CH	AAC Châteaudun	2 022.1	5.5	0.3	0.0	0.0	5.5	0.3
CE_28DA	BAC de Dammarie	6 143.3	403.2	6.6	0.0	0.0	403.2	6.6
CE_28MA	Aire d'Alimentation du Captage	8 142.2	375.7	4.6	163.9	2.0	211.8	2.6
CE_28PE	Parc Naturel Régional du Perche	86 098.7	943.3	1.1	893.2	1.0	50.1	0.1
CE_28SD	AAC Saint Denis-les-Ponts	756.8	16.1	2.1	0.0	0.0	16.1	2.1
CE_28VI	Aire d'alimentation des source	7 038.7	186.0	2.6	55.8	0.8	130.2	1.9
CE_28VV	BAC de Vernouillet et Vert-en-	7 424.9	14.3	0.2	0.0	0.0	14.3	0.2



- mesures surfaciques contractualisées entre 2015 et 2019
- CE_28BC : ZPS Beauce et Vall, e de la Conie
- CE_28BO : Bassin versant de l'Ozanne
- CE_28BV : AAC Bonneval
- CE_28CH : AAC Châteaudun
- CE_28DA : BAC de Dammarie
- CE_28MA : Aire d'Alimentation du Captage (AAC) de Maillebois
- CE_28PE : Parc Naturel Régional du Perche
- CE_28SD : AAC Saint Denis-les-Ponts
- CE_28VI : Aire d'alimentation des sources de la Vigne et Gon
- CE_28VV : BAC de Vernouillet et Vert-en-Drouais

10 0 10 km

Sources :
©IGN - BD Carto
Conseil régional
Date de réalisation : oct. 2020
Conception DRAAF Centre-Val de Loire

Page 2/6

Bilan MAEC-Expérimentation

• Contexte de l'expérimentation (2018-2022)

■ Contexte - cadrage

- Demande conjointe des Ministères en charge de l'environnement et de l'agriculture
- Constats, recommandations et proposition d'expérimentation
- Elevage bovin (lait ou viande) en milieux humides

■ Projets de territoires durables sur 3 sites pilotes

- Plaine Maritime Picarde (PMP)
- Marais de Brouage (MB)
- Marais du Cotentin et du Bessin (MCB)

■ Objectif

- Développer des synergies entre actions de production agricole et actions de protection et reconquête de la biodiversité



Bilan MAEC-Expérimentation



NOTIONS CLÉS



Approche globale adaptée
à chaque territoire



Gestion collective des
questions d'intérêt général



Production extensive,
reconnue pour sa qualité



AXES DE TRAVAIL



Adaptation et valorisation les pratiques
d'élevage aux milieux humides



Pratiques pastorales



Gestion raisonnée
du parasitisme



MAEC Collectives

Paiement pour services environnementaux



Valorisation
des produits



Animation locale et
gouvernance multi-acteurs

Bilan MAEC-Expérimentation

- Les MAEC sur les sites pilotes (2015-2021)**

Entités paysagères et MAEC	Marais du Cotentin et du Bessin	Marais de Brouage	Plaine Maritime Picarde
Taux contractualisation (prairies Natura 2000)	36%	82%	59%
Prairies humides	30 000 ha	7400 ha	4000 ha
MAEC surfaciques localisées	10 800 ha	6100 ha dont 5200 sans fertilisation	2100 ha
Linéaire de fossés	300 km	X	270 km

+ MAEC reconversion prairies :
436 ha

Bilan MAEC-Expérimentation

- **Leviers et freins pour les MAEC des sites pilotes (2015-2021)**
 - **Leviers**
 - Large choix de mesures adaptées au territoire
 - Ancienneté des MAEC sur le territoire
 - Attachement culturel aux « terres basses » des exploitations
 - Ciblage des éleveurs via les conditions d'éligibilité
 - Budget important accordant à l'animation des MAEC
 - **Freins**
 - Retards de paiement et complexité administrative
 - Incertitudes liées aux refontes successives de la PAC tous les 7 ans
 - Incohérences dans le calendrier (diagnostic)
 - MAEC pas suffisamment incitatives pour encourager l'installation d'agriculteurs ou éviter le retournement des prairies
 - Plafonnement régional des aides

MAEC 2023 : quelles perspectives ?

- **La nouvelle PAC 2023-2027**

PAC 2023-2027

1^{er} pilier

Conditionnalité +	Aides découplées		Ecorégime > Pratiques > Certifications > Infrastructures agroécologiques
	DPB Païement de base à l'ha	Païement redistributif Bonus jeune agri	
	Aides Couplées Elevage, protéines végétales, maraichage, etc.		
	Soutien aux marchés		
Installation	ICHN Zone à handicap naturel	MAEC Mesures agro-environnement.	
Investissement			
Autres LEADER, N2000, Formation, Conseil...	Risques Prédation	Aides bio Conversion	

- **Renationalisation de la PAC**

Orientations fixées dans le **Plan Stratégique National**

- **Etat** = Autorité de gestion pour la nouvelle PAC

- **Conditionnalité** = règles de base

Règles renforcées pour le maintien des prairies permanentes & des zones humides

- **Ecorégimes** = paiements conditionnés au respect de critères environnementaux

3 voies non-cumulables, 2 niveaux d'accès

Source : F.Moesh, FPNR (2022)

2nd pilier

MAEC 2023 : quelles perspectives ?

- **La nouvelle PAC 2023-2027**
 - **Simplification** : suppression du système de combinaison d'engagements unitaires (TO)
 - Liste nationale de **MAEC intégratives en nombre réduit**
 - **Un montant fixe** (€/ha) par MAEC, défini au niveau national
 - **Cumul possible** pour certaines MAEC
 - **Des marges d'adaptation** des MAEC à l'échelle territoriale
 - **Socle commun** à toutes les MAEC
 - Diagnostic d'exploitation & formation
 - **4 familles de MAEC** : Biodiversité, Eau, Climat-BEA, Sol

MAEC 2023 : quelles perspectives ?

• 4 MAEC « Biodiversité » dédiées aux milieux humides

PP

MAEC Milieux humides (mesure de base)

Plan de gestion, enregistrement des pratiques
Taux de chargement moyen annuel
& instantané à la parcelle en période hivernale
Interdiction de destruction du couvert
Limitation OU absence de fertilisation azotée
Interdiction des phytos sur les surfaces engagées

HERBE 13

MH/ Amélioration de la gestion par pâturage

Valorisation de min. 50% des surfaces par pâturage

HERBE 04

MH/ Gestion des EEE

Gestion des EEE + Réunion annuelle collective de suivi

Ouver 05

HERBE 03

MH/ Maintien en eau des zones basses

Maintien en eau sur 20% de la surface engagée

HERBE 12

Source : F.Moesh, FPNR (2022)

Pas de rémunération supplémentaire en cas d'absence totale de fertilisation
mais réintégration des bandes tampons dans les surfaces comptabilisées

MAEC 2023 : quelles perspectives ?

- **MAEC « Biodiversité »** liées aux prairies

PP	MAEC Maintien de l'irrigation gravitaire traditionnelle	MAEC Maintien de l'irrigation gravitaire traditionnelle Ajustement de la pression par pâturage	
PT	MAEC Création de prairies - Mise en défens ET/OU retard de fauche-pâturage		
PP	MAEC Protection des espèces - Mise en défens ET/OU retard de fauche-pâturage		
PP	MAEC Maintien de l'ouverture	MAEC Maintien de l'ouverture Amélioration de la gestion par pâturage	
IAE	MAEC Entretien des infrastructures agroécologiques – Plan de gestion	Ligneux	Mares Fossés

Source : F.Moesh, FPNR (2022)

MAEC 2023 : quelles perspectives ?

- **Bilan**

- **Budget limité** pour les MAEC
- **Simplification** du dispositif mais perte de flexibilité
- Maintien de la plupart des dispositifs liés aux milieux humides y compris des **MAEC très spécifiques**
- Possibilités **d'adaptation** des cahiers des charges mais sans ajustement de la rémunération
- Rémunérations **peu incitatives** sur certaines MAEC
MAEC Création de prairies, MAEC Protection des espèces
- Pas de valorisation des **engagements collectifs**

Pour aller plus loin :

<https://elevage.forum-zones-humides.org/wp-content/uploads/sites/3/2022/05/FICHE-PAC-ET-ZONES-HUMIDES.pdf>