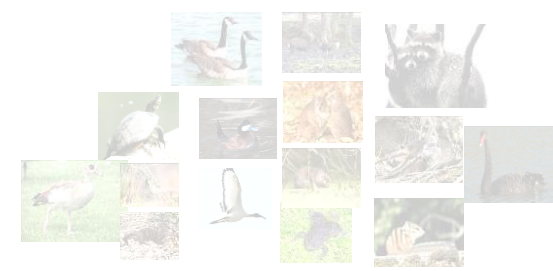


Groupe de travail faune exotique En région Centre-Val de Loire

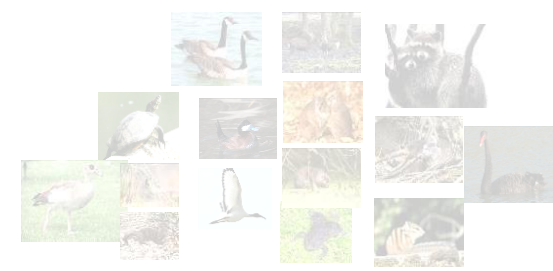


Création d'un réseau de surveillance



PAUL HUREL
Délégation interrégionale Centre-Val de Loire, Ile-de-France
OFFICE NATIONAL DE LA CHASSE ET DE LA FAUNE SAUVAGE

Groupe de travail faune exotique En région Centre-Val de Loire

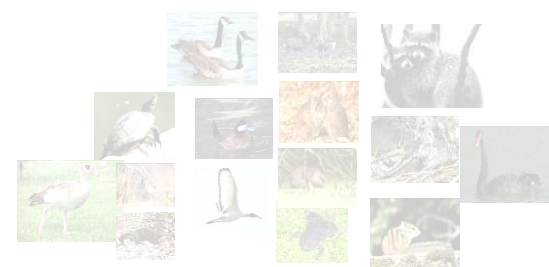


■ Contexte

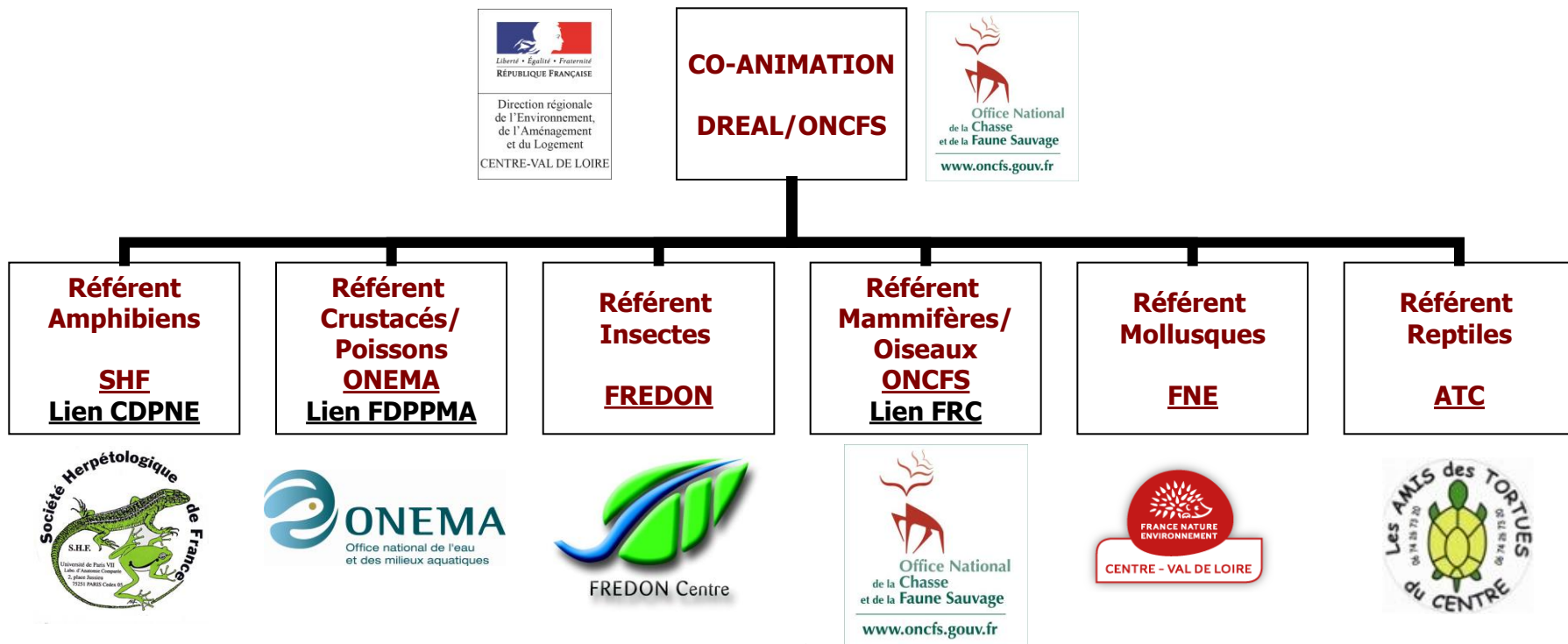
- 1) Problématique montante dans la région (Grenouille taureau)**
- 2) Demande de la DGALN en 2011 de structuration sur la faune exotique**
- 3) Création d'un groupe de travail en région Centre-Val de Loire**
 - Créer un réseau de surveillance**
 - Inventorier et hiérarchiser les espèces**
 - Elaborer une stratégie commune**



Groupe de travail faune exotique En région Centre-Val de Loire

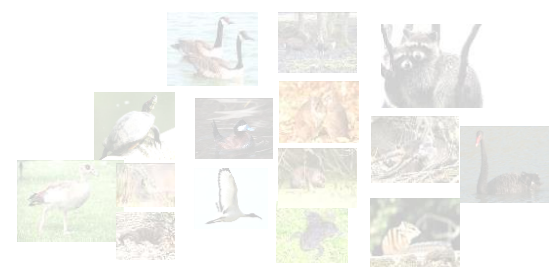


Création d'un réseau de surveillance



Acteurs locaux (ONCFS, ONEMA, APN, FDC, APA, collectivités,...)

Groupe de travail faune exotique En région Centre-Val de Loire



Centralisation des données

- Envoi d'un bordereau d'observation
- Création d'une boîte mail: faune-invasive.centre@developpement-durable.gouv.fr
- 5000 données remontées (APN, FDC, EP)

Espèces Exotiques Envahissantes "faune" en région Centre-Val de Loire												
Espèce	CD_NOM Taxref	Effectif	Date min	Date max	Commune	Code INSEE	Nom contact	Organisme	Si possible			Commentaires
									X Lambert 93	Y Lambert 93	Photos (Oui/Non)	
DONNEES												

En cas d'observation d'une des espèces suivantes, merci d'appeler rapidement le service départemental de l'ONCFS du département concerné

ERISMATURE ROUSSE



IBIS SACRE



GRENOUILLE TAUREAU



XENOPE LISSE

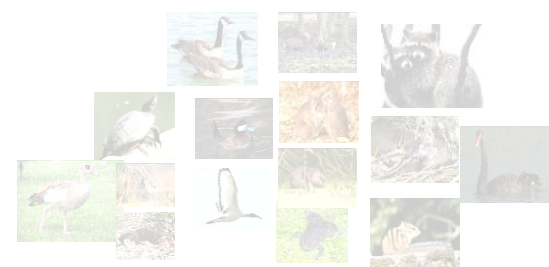


Service Départemental ONCFS	Téléphone	Mail
Cher (18)	02 34.34.61.14	sd18@oncfs.gouv.fr
Eure-et-Loir (28)	02 37 91 93 57	sd28@oncfs.gouv.fr
Indre (36)	02 54 24 56 12	sd36@oncfs.gouv.fr
Indre-et-Loire (37)	02 47 26 80 13	sd37@oncfs.gouv.fr
Loir-et-Cher (41)	02 54 79 81 79	sd41@oncfs.gouv.fr
Loiret (45)	02 38 59 98 09	sd45@oncfs.gouv.fr

Groupe de travail faune invasive en
région Centre-Val-de-Loire
Pilotage: DREAL Centre Val-de-Loire
Animation: ONCFS



Groupe de travail faune exotique En région Centre-Val de Loire



Elaboration d'une liste d'espèces

**113 espèces
« exotiques »**



**27 espèces « exotiques
envahissantes »**

- 4 FILTRES**
- exotique
 - impacts avérés
 - minimum de données
 - consensus classement

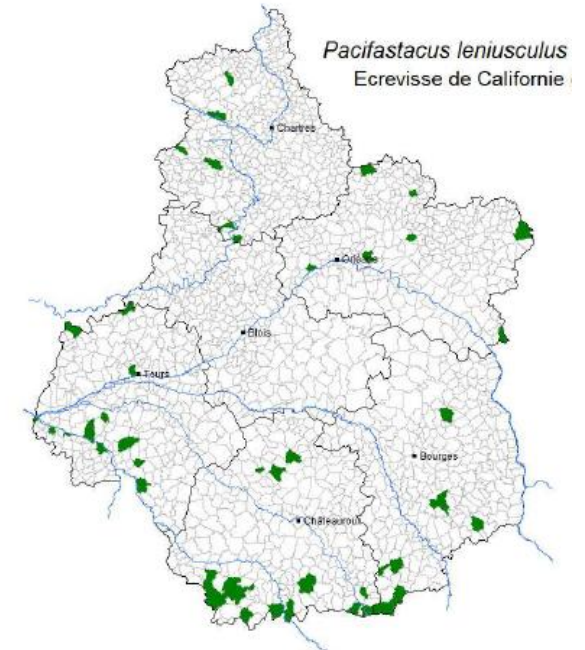
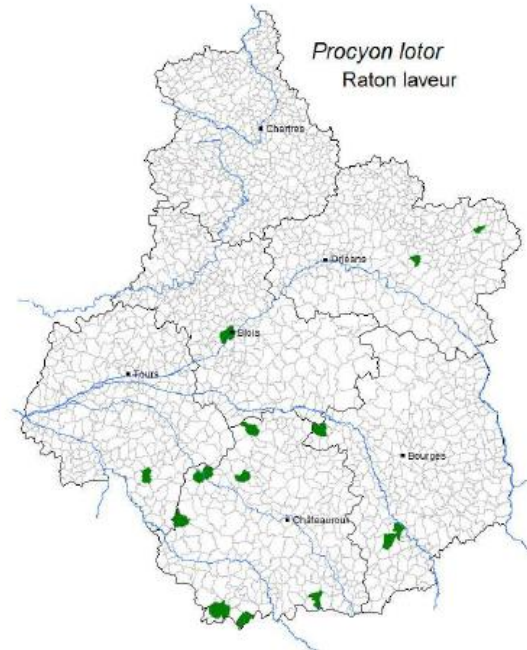
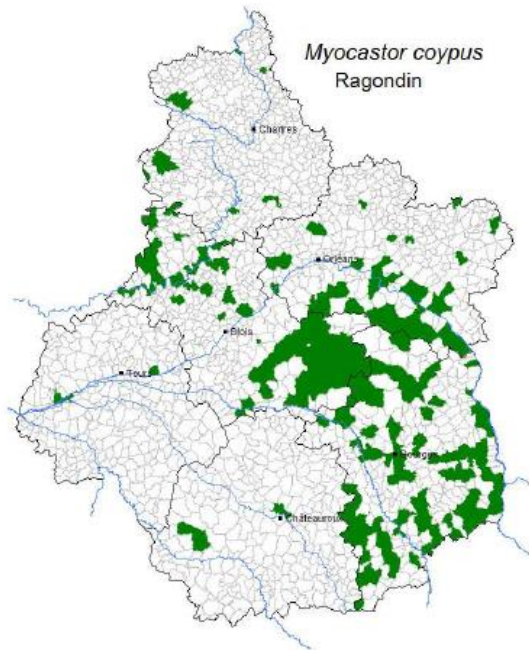
GRUPE	ESPECE	
CRUSTACES	Ecrevisse américaine	<i>Orconectes limosus</i>
	Ecrevisse signal	<i>Pacifastacus leniusculus</i>
	Ecrevisse de Louisiane	<i>Procambarus clarkii</i>
MOLLUSQUES	Corbicules	<i>Corbicula fluminalis et fluminea</i>
	Moule zébrée/Dreissène	<i>Dreissena polymorpha</i>
AMPHIBIENS	Grenouille taureau	<i>Lithobates catesbeianus</i>
	Xénope lisse	<i>Xenopus laevis</i>
INSECTES	Pyrale du buis	<i>Cydalima perspectalis</i>
	Frelon asiatique	<i>Vespa velutina</i>
MAMMIFERES	Cerf Sika	<i>Cervus nippon</i>
	Chien viverrin	<i>Nyctereutes procyonoides</i>
	Ragondin	<i>Myocastor coypus</i>
	Daim européen	<i>Dama dama</i>
	Rat musqué	<i>Ondatra zibethicus</i>
	Raton laveur	<i>Procyon lotor</i>
	Tamia de Sibérie	<i>Tamias sibiricus</i>
Vison d'Amérique	<i>Mustela vison</i>	
OISEAUX	Bernache du Canada	<i>Branta canadensis</i>
	Erismature rousse	<i>Oxyura jamaicensis</i>
	Ibis sacré	<i>Threskiornis aethiopicus</i>
	Perruche à collier	<i>Psittacula krameri</i>
	Ouette d'Egypte	<i>Alopochen aegyptiacus</i>
POISSONS	Pseudorasbora	<i>Pseudorasbora parva</i>
	Poisson-chat	<i>Ictalurus melas</i>
	Perche-soleil	<i>Lepomis gibbosus</i>
REPTILES	Trachemys sp	<i>Trachemys scripta</i>

Groupe de travail faune exotique En région Centre-Val de Loire

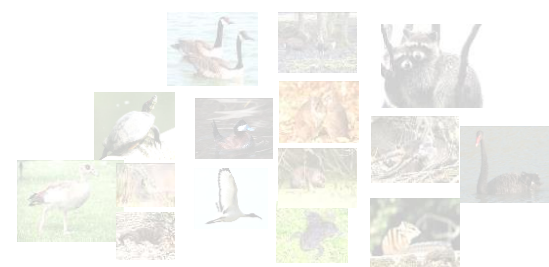


Cartographie des données

- Données lacunaires
- Données provenant d'opérations de régulations
- Identification de zones prioritaires



Groupe de travail faune exotique En région Centre-Val de Loire



Etablissement d'une stratégie



3	Pyrale du buis	Ecrevisse américaine Frelon asiatique Perche soleil Poisson chat	Bernache du Canada Palourde asiatique Pseudorasbora Ragondin
2		Moule zébrée Cerf sika Daim européen	Ecrevisse de Louisiane Ecrevisse signal Grenouille taureau Rat musqué
1	Trachemys sp	Ouette d'Égypte Éris mature rousse Ibis sacré Perruche à collier Raton laveur Vison d'Amérique	Chien viverrin
0		Tamia de Sibérie	Xénope lisse
	C	B	A
	Faible impact	Impact modéré	Fort impact

Liste de vigilance (Intervention ciblée) OBJ: REGULATION pour amoindrir les impacts sur une zone dite sensible
Liste de contrôle (Limiter expansion) OBJ: CONFINEMENT et ERADICATION (Visée d'éradication si possible)
Liste d'alerte (veille active) OBJ: PREVENIR INTRODUCTION

Différentes importances de
remontée d'informations

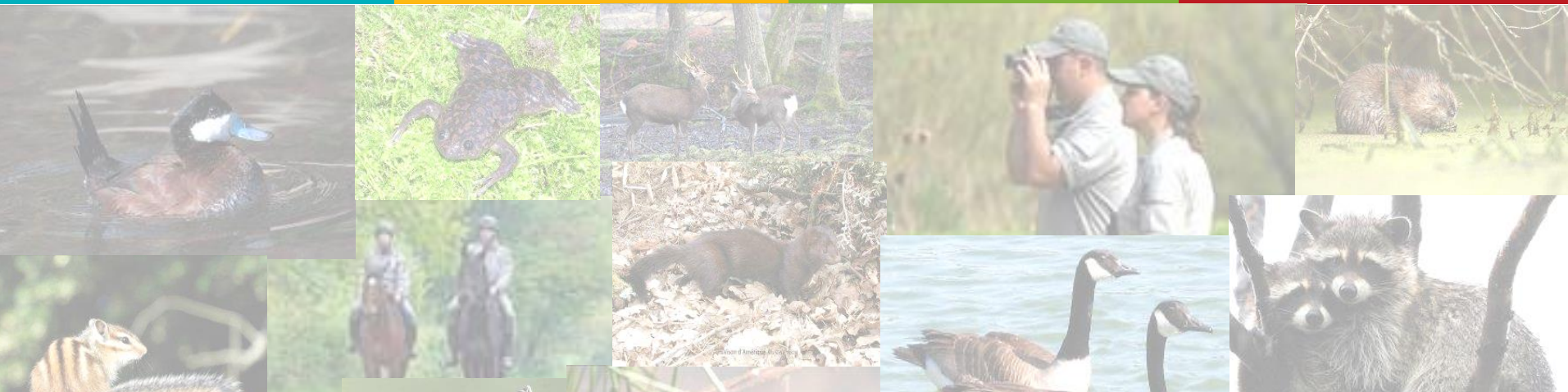
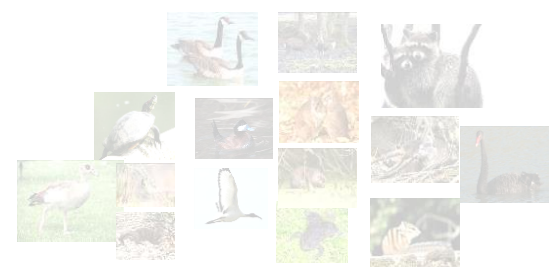
Groupe de travail faune exotique En région Centre-Val de Loire



Perspectives

- Réalisation d'un guide de terrain (fiches espèce et « que faire »)
- Formation locale ciblée par espèces et par acteurs
- Dynamiser certains réseaux spécialisés (mollusques)
- Sensibilisation de l'administration (DDT, DDPP)

Groupe de travail faune exotique En région Centre-Val de Loire



Merci de votre attention

