



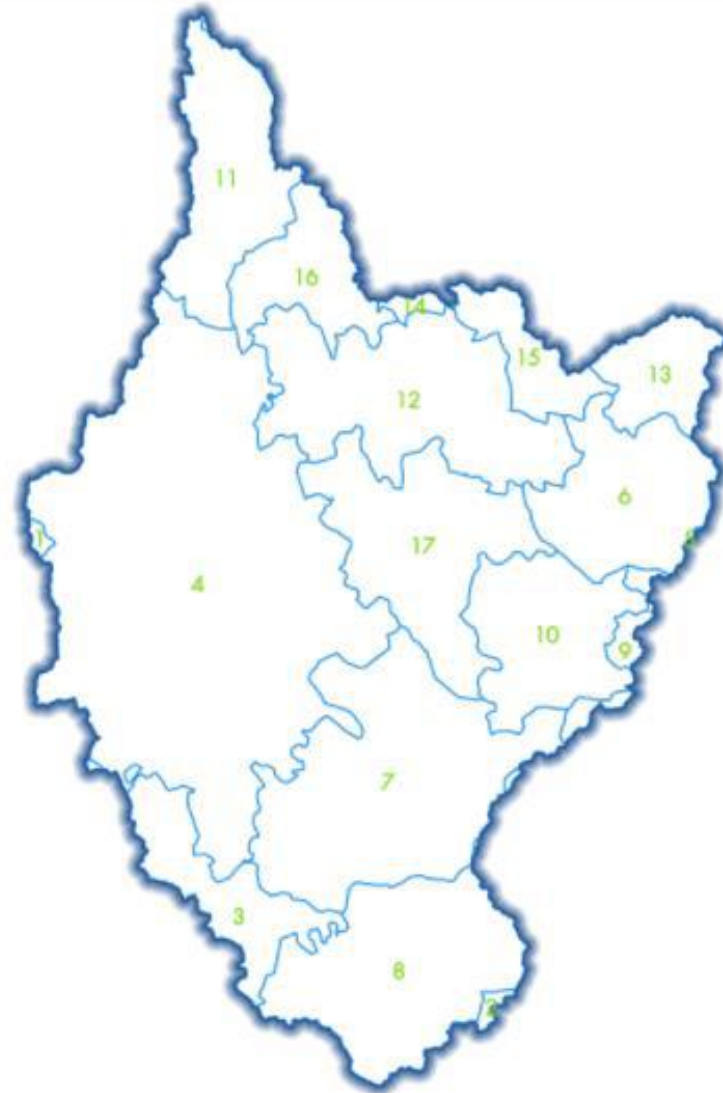
Complémentarité entre collectivités et structures « expertes »
pour une meilleure préservation de l'eau et des zones humides

Un exemple : Le Contrat Territorial de la
Borne



GEMAPI – EPAGE Loire Lignon

- Sur le fond et la forme, le lien EPAGE et structures expertes peu varier.
- Les choix des collectivités en terme de GEMAPI et de priorisation aussi.
- Les partenariats techniques et financiers extra-territoriaux ont aussi un impact

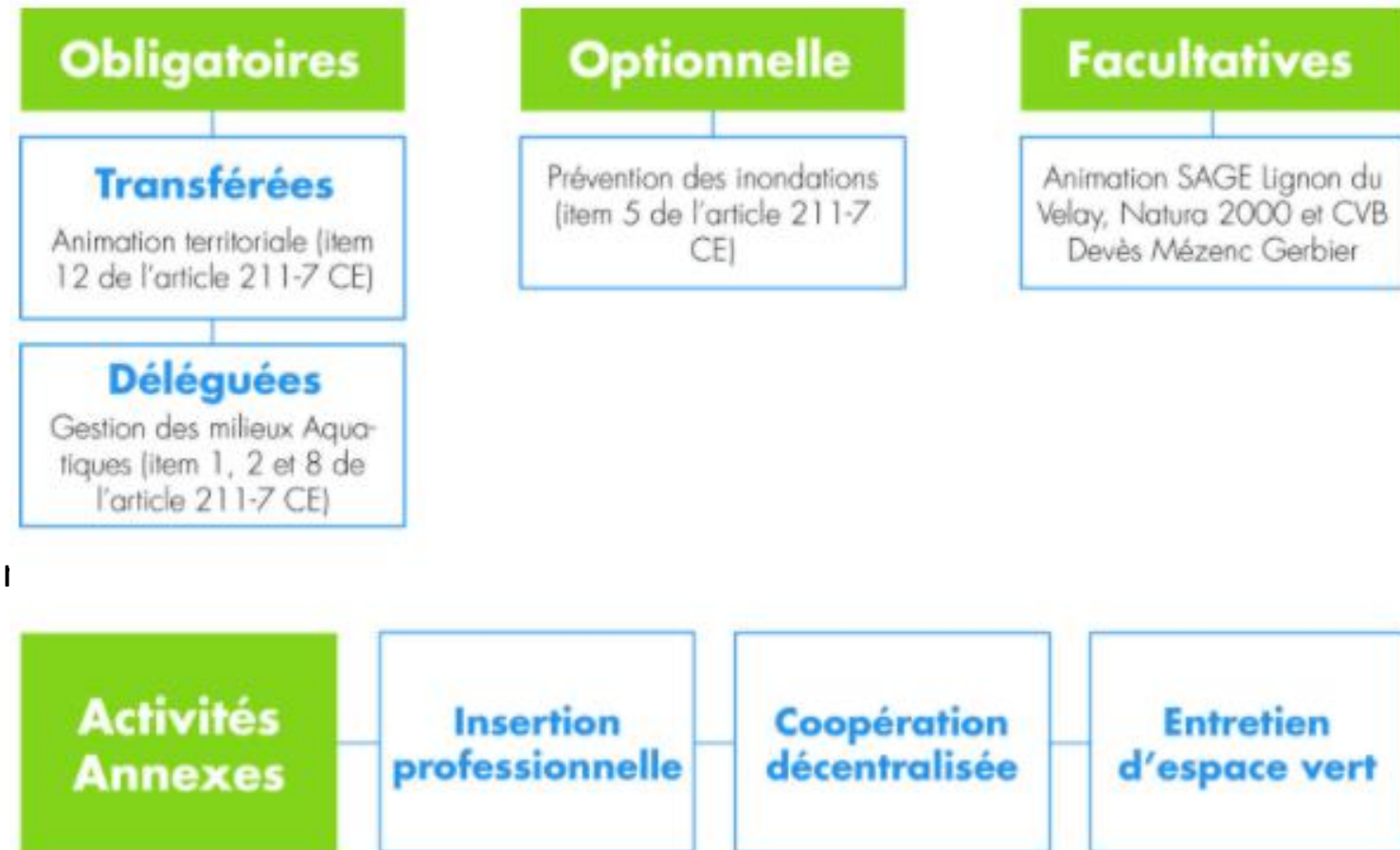


EPCI sur le territoire de l'EPAGE Loire Lignon

- 1: CC des Rives du Haut Allier
- 2: CC Ardèche des Sources et Volcans
- 3: CC des Pays de Cayres et de Pradelles
- 4: CA du Puy-En-Velay
- 5: CA Annonay Rhône Agglo
- 6: CC du Pays de Montfaucon
- 7: CC Mézenc-Loire-Meygal
- 8: CC de la Montagne d'Ardèche
- 9: CC Val Eyrieux
- 10: CC du Haut Lignon
- 11: CC Ambert Livradois Forez
- 12: CC Marches du Velay-Rochebaron
- 13: CC des Monts du Pilat
- 14: CU Saint-Etienne Métropole
- 15: CC Loire et Semène
- 16: CA Loire Forez
- 17: CC des Sucs

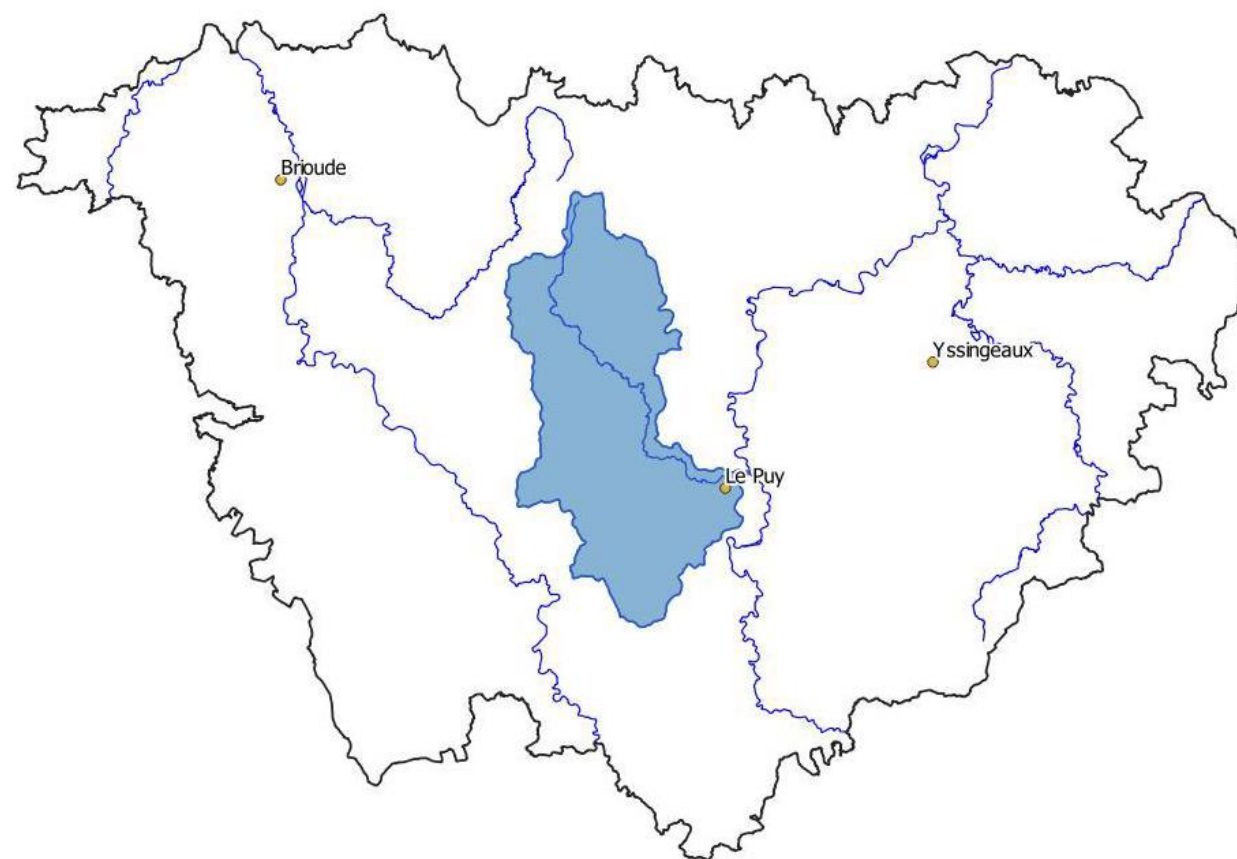
GEMAPI – EPAGE Loire Lignon

- Sur le fond et la forme, le lien EPAGE et structures expertes peu varier.
- Les choix des collectivités en terme de GEMAPI et de priorisation aussi.
- Les partenariats techniques et financiers territoriaux et extra-territoriaux ont aussi un impact et sont des héritages « prégémapien »



Le territoire de la Borne

- BV : 430km²
- Tête de bassin versant et plateau (le puy en velay)
- Affluent de la Loire
- Le SICALA porte ce Contrat territorial (2015-2019)



1 EPCI principal: Communauté de commune du Puy en velay

Possède la compétence

**Gestion des milieux
aquatiques**

Prévention des inondations



Le Contrat Territorial Borne (2015-2019)

Porté par le 

GEMA

PI

En interne
compétence
entretien des
cours d'eau...

S'appui sur des structures
partenaires expertes



• Haute-Loire BIO •
Les Agriculteurs BIO de Haute-Loire



AGRICULTURES
& TERRITOIRES
CHAMBRE D'AGRICULTURE
HAUTE-LOIRE



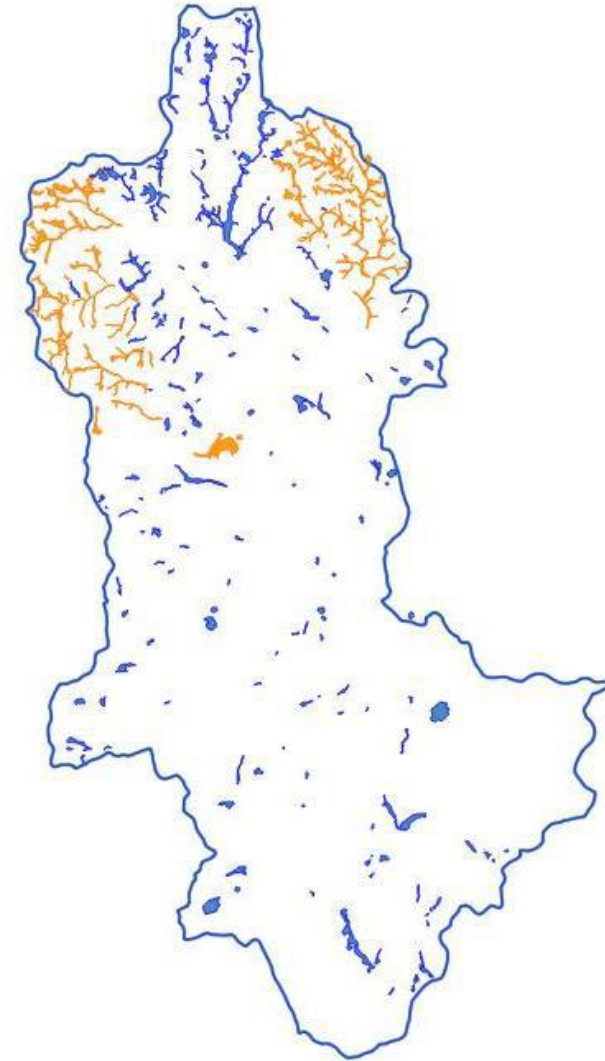
Conservatoire
d'espaces naturels
Auvergne



Soutien
financièrement

Cellule d'expertise zones humides

- Complément des inventaires sur les secteurs forestier



Cellule d'expertise zones humides

- Complément des inventaires sur les secteurs forestier
 - Porté à connaissance de chaque mairie
 - Atelier locaux



Code graphique: **Ve3**

Code Zone Humide: **Zh157**

Commune(s)
Vernassal - -

Information générale de la zone humide:

Date d'observation: 29/07/2016

Source de la donnée: CEN_Auvergne

Type de zone humide: Zone humide

Critère de localisation:

Critère de végétation : Oui

Critère de pédologie (sol) : Oui

Caractéristique hydrologique:

Entrée d'eau principale: Sources

Entrée d'eau secondaire:

Sortie d'eau principale: Cours d'eau

Service rendu par la zone humide:

Fonction hydrologique:

Ralentissement du ruissellement, protection contre l'érosion(3) ; Régulation naturelle des crues(3) ; Stockage des eaux de surface, recharge des nappes, soutien naturel d'étiage(3)

Etat de la fonction:

Degrade


Fonction biologique:


Corridor écologique(3) ; Stockage de carbone(3) ; Support de biodiversité(3) ; Zone d'alimentation, de reproduction et d'accueil pour la faune(3)

Etat de la fonction:

Habitat Degrade a fortement Degrade


Légende de la carte

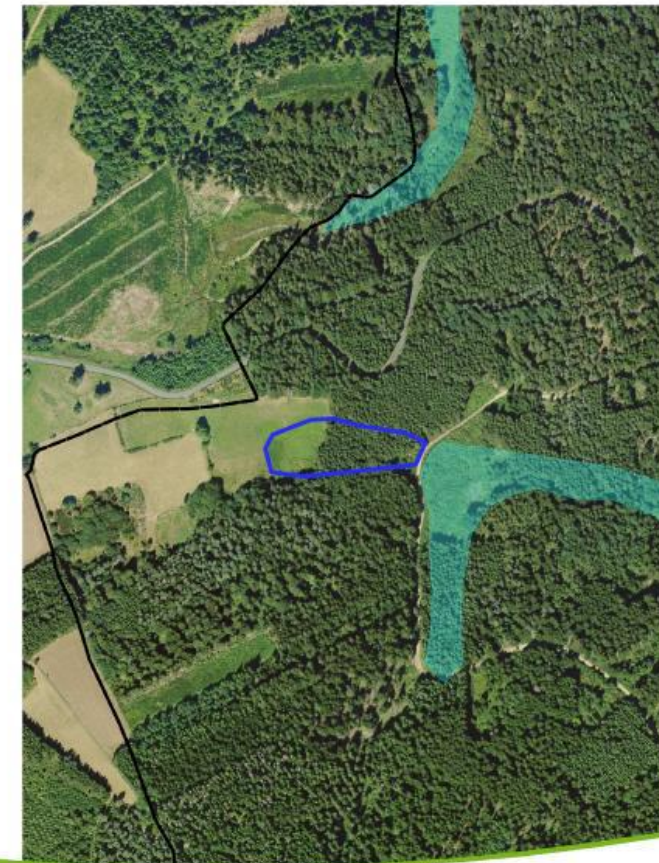
 Périmètre de la zone d'étude

 Limite communale

 Zones Humides

 Zone Humide concernée

 Autre Zone humide



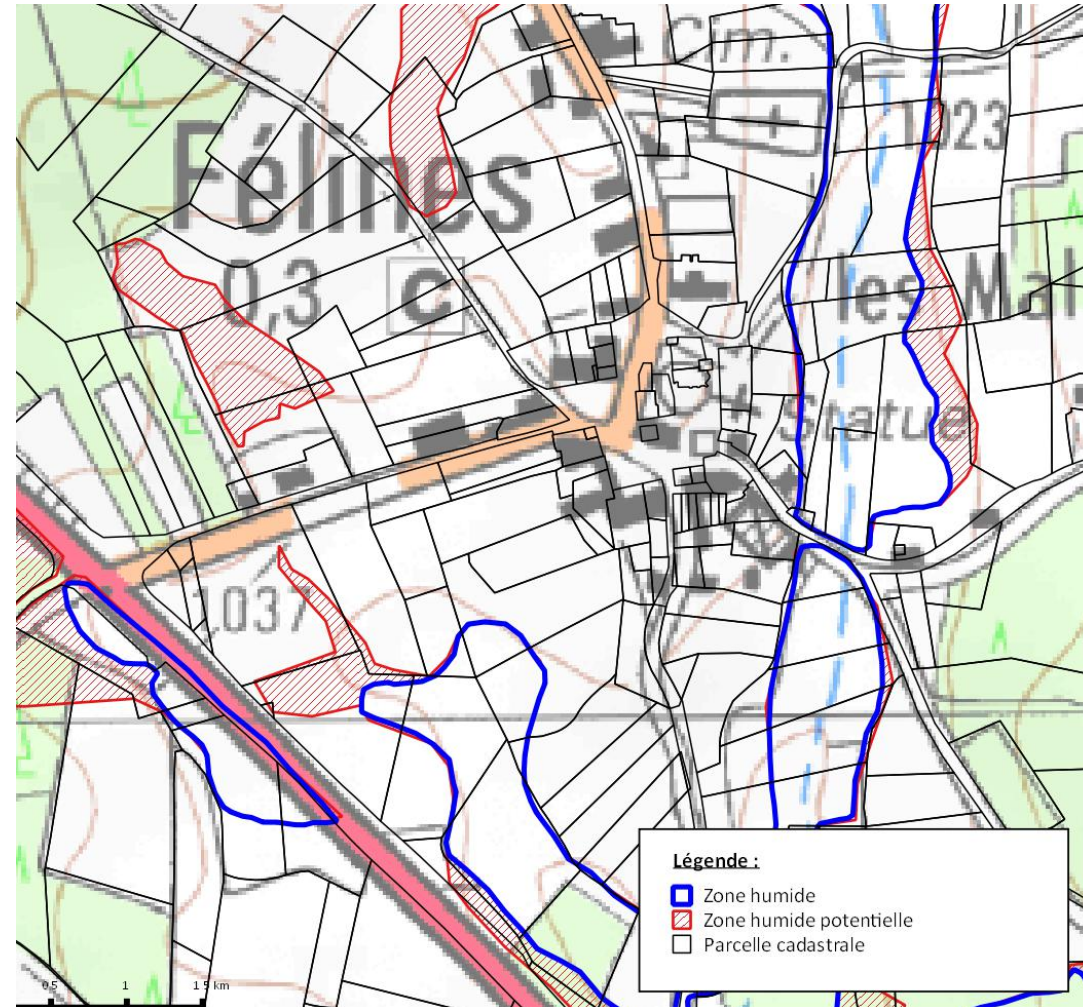
Inventaire des zones humides de la Borne amont

0 50 100 m



Cellule d'expertise zones humides

- Complément des inventaires sur les secteurs forestier
- Appui aux collectivités
 - ✓ Projet de lotissement en zone humide -> évitement de destruction



Cellule d'expertise zones humides

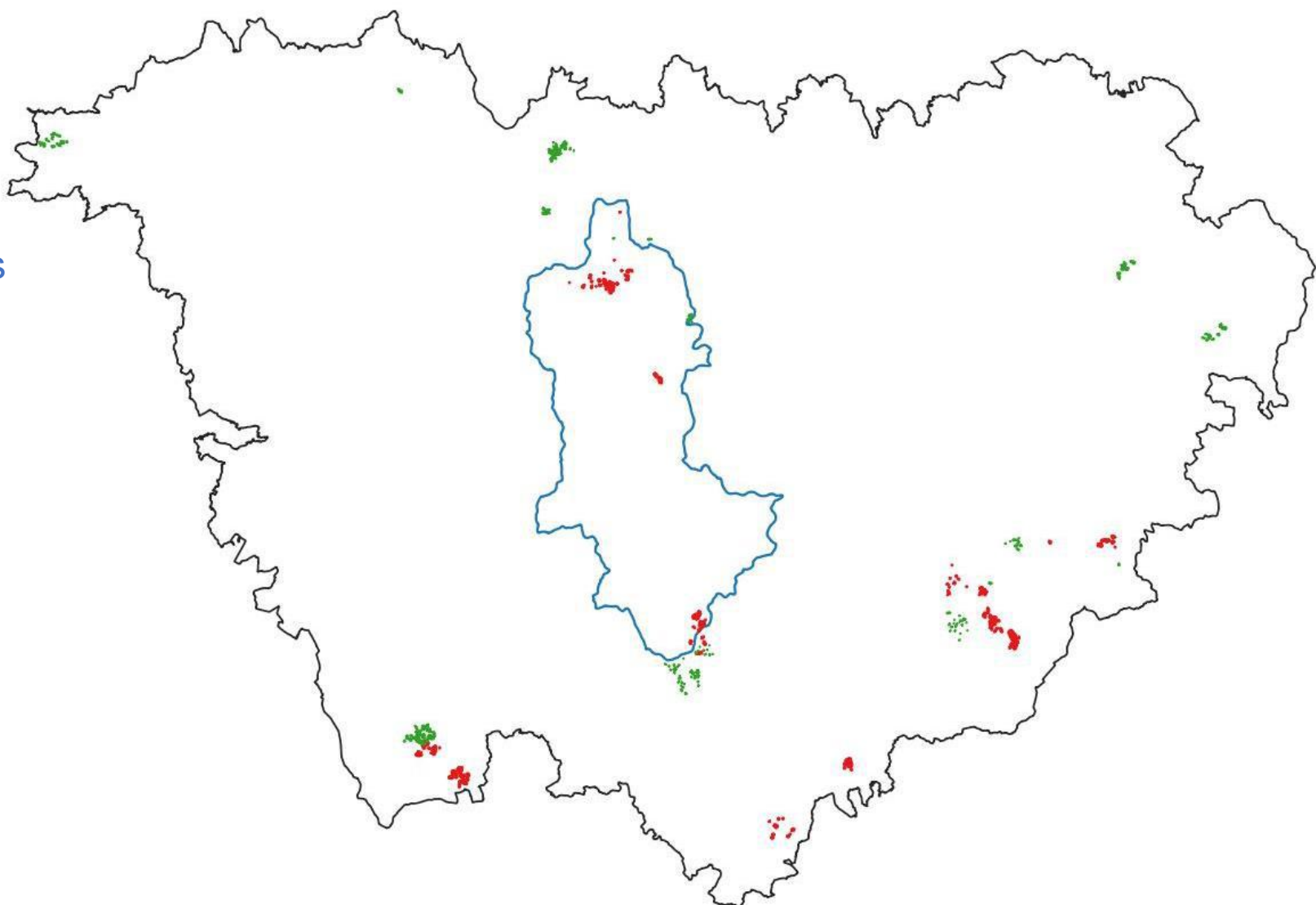
- Complément des inventaires sur les secteurs forestier
- Appui aux collectivités
 - ✓ Projet de lotissement en zone humide - > évitement de destruction
 - ✓ Restauration de zone humide de bord de cours d'eau -> zone d'expansion





Cellule d'expertise zones humides

- Complément des inventaires sur les secteurs forestier
- Appui aux collectivités
- Informer les acteurs de la présence de zones humides
 - ✓ Veille Safer

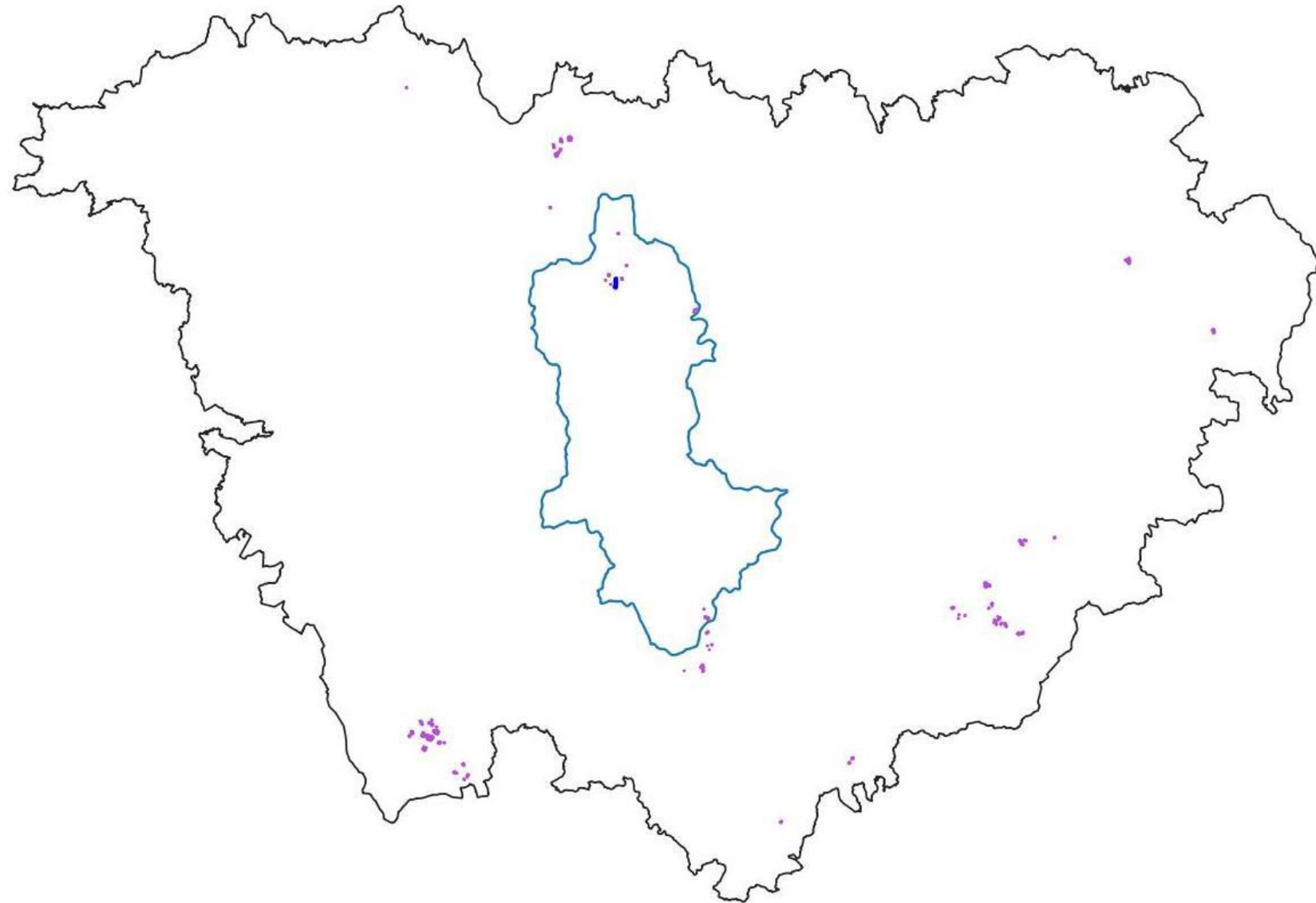


Parcelles en zones humides inventoriées

- 2019
- 2020



Parcelles en vente Safer (vigie foncier)



Notification zh



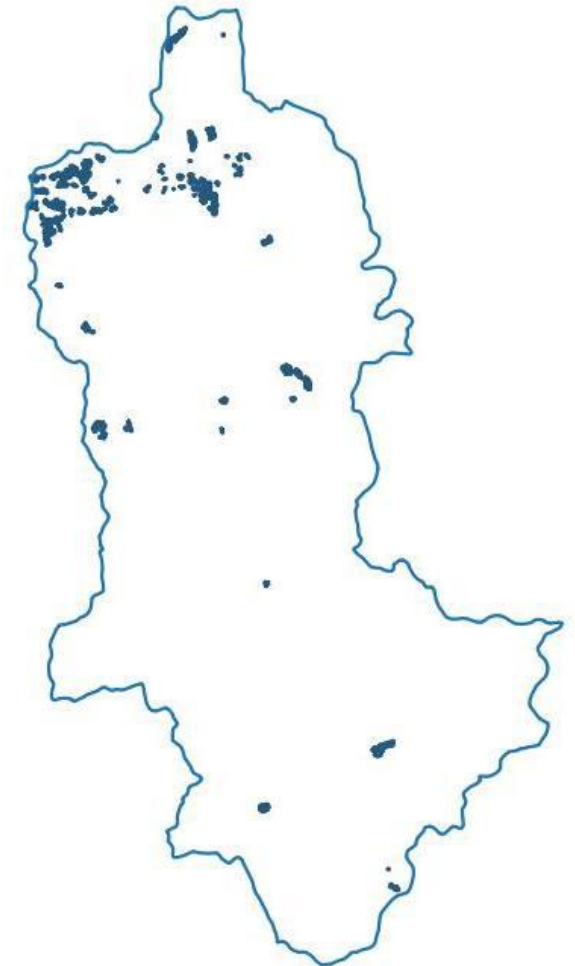
Cahier des charges
environnementales

Cellule d'expertise zones humides

Bilan des actions sur 4 années de mise en œuvre

- 123 techniciens et élus sensibilisés sur le territoire
- 90 propriétaires & gestionnaires de ZH prioritaires contactés
- 20 avis ou de diagnostics réalisés (142 ha)

Avec le soutien de :



GEMAPI – des évolutions possibles

- Le contrat territorial Haut Bassin de la Loire
- Un exemple bien plus complexe.
- Volet Zones humide : 5 EPCI, 8 maitres d'ouvrage, 5 financeurs. 200 montages possibles, dans les faits une trentaine d'essayé.
- Implication des EPCI non encore généralisée. L'EPAGE comme lien entre les projets et les sous territoires.

**CONTRAT TERRITORIAL
DU HAUT-BASSIN DE LA LOIRE**

**DOCUMENT
CONTRACTUEL
2017-2021**

Haut Bassin
de la Loire
CONTRAT TERRITORIAL



Des questions?

