



Projet Valeurs ajoutées des RN pour leur territoire

**Comment mieux parler des réserves naturelles aux élus ?
KIT A DESTINATION DES GESTIONNAIRES**



Qu'appelle-t-on « valeurs ajoutées » ?

→ Les valeurs ajoutées des réserves naturelles sont **l'ensemble des bénéfices que celles-ci apportent au territoire.**

Elles s'articulent autour de 3 notions :



Les services
écosystémiques



Les retombées
socio-
économiques pour
le territoire



La contribution
aux politiques
publiques



Que sont les retombées socio-économiques ?

Elles mesurent la **valeur économique créée par une réserve naturelle** et réinjectée dans l'économie sous forme de flux financiers ou d'emplois



Elles peuvent être de 3 ordres :



▪ **Économiques** : richesse créée par la gestion de la réserve pour le territoire en matière d'activités touristiques et de gestion du site



▪ **Emplois** : emplois créés par la gestion de la réserve et emplois liés aux activités touristiques imputables à la gestion de la réserve naturelle



▪ **Fiscales** : impôts et taxes perçus auprès de l'organisme de gestion de la réserve et sur l'activité touristique imputable à l'action de la réserve naturelle.

Pourquoi évaluer les retombées socio-économiques ?



1. **Mesurer l'impact socio-économique** généré par une réserve naturelle sur un périmètre géographique défini
2. **Estimer le « retour sur investissement »** des crédits publics consacrés au financement des réserves naturelles
3. Montrer qu'une réserve naturelle **participe au dynamisme de son territoire**

Projet Valeurs ajoutées

Enjeux



Objectifs

- **Démontrer l'effet réserve** (bénéfices économiques et sociaux) sur les territoires et **le faire connaître**
- **Convaincre** les décideurs publics de **l'intérêt d'investir dans le financement des RN**
- Faire le choix d'un développement local qui **protège durablement le patrimoine naturel**

- **Apporter un appui aux gestionnaires** pour que les RN deviennent des **espaces remarqués pour leur impact positif sur les territoires**



Le kit élus apporte une aide technique au gestionnaire

De nombreux
questionnements



comment les élus voient-ils la RN ?

aborder les élus

mobiliser

connaître les compétences à différents niveaux

certains élus « sur la défensive » ?



convaincre et faire adhérer

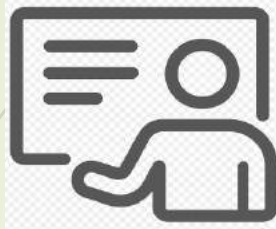
comment travailler ensemble ?

meilleure connaissance mutuelle gestionnaire/élu

présenter la RN au conseil municipal

provoquer un dialogue

Les gestionnaires ont demandé des outils :



Pour **communiquer, convaincre**, transmettre des **messages** et fonder des **relations saines et durables**



Simples et **concrets**
opérationnels et **personnalisables**
mise à jour possible

Rassemblant toutes les infos nécessaires **pour se présenter**
aux nouveaux élus après élections



Kit pratique synthétisant les travaux précédents sous forme d'outils à **combiner** en fonction de la **thématique**, du **type de communication** et de la **cible** visée



Se connaître mutuellement



Argumenter



Entretien des liens

Tableau synthétique du contenu du kit

Comment mieux parler des réserves naturelles aux élus : kit pratique à destination des gestionnaires

Pour le gestionnaire d'une réserve naturelle, les élus sont des interlocuteurs privilégiés avec qui il est important de fonder des relations saines et durables.

Pour cela, il faut passer par différentes étapes, et pour chaque étape, le kit propose des outils.
Ces derniers peuvent également être consultés indépendamment les uns des autres.

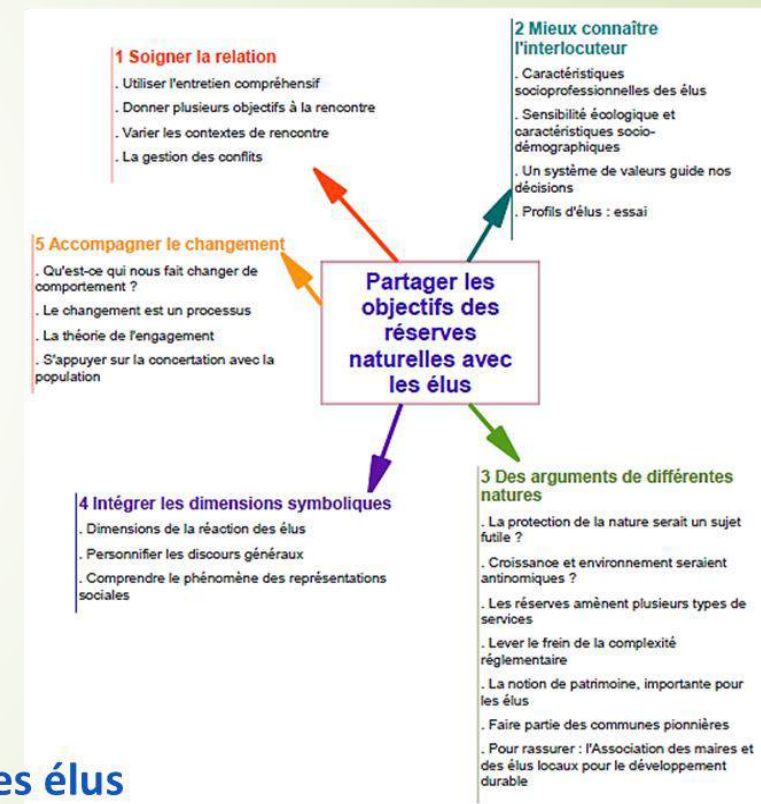
avril 2019

1. Mieux comprendre ce qu'est un élu	2. Connaître les compétences d'un élu	3. Aborder un élu	4. Convaincre un élu	5. Entretenir la relation
<p> Fiches sur la psychologie et la sociologie des élus.</p> <p>Mieux connaître cet interlocuteur qu'est l'élu et ainsi conseiller les gestionnaires sur la façon de s'adresser à lui et le convaincre.</p>	<p> Tableau de présentation des différents champs de compétence des élus</p> <p>Remettre à jour les différents champs de compétence des collectivités territoriales suite à la loi Notre de 2015.</p>	<p> Tutoriel "mieux communiquer"</p> <p>Présenter les postures à adopter pour mieux communiquer avec l'élu et lui présenter la réserve naturelle.</p> <p> Tutoriel "créer et entretenir des liens"</p> <p>Proposer des idées pour aborder l'élu, créer des liens avec lui et les entretenir.</p> <p> Modèle de brochure de présentation d'une RN</p> <p>Suggérer un modèle sur lequel peuvent s'appuyer les gestionnaires pour présenter brièvement leur RN et ses atouts.</p>	<p> Messages clés pour convaincre les élus</p> <p>Exposer les atouts d'une RN sur son territoire, à intégrer dans les démarches et outils de communication.</p> <p> Brochure "16 bonnes raisons d'avoir une RN sur son territoire"</p> <p>Exposer également les messages clés, mais destiné directement aux élus.</p> <p> Vidéos "les élus parlent aux élus"</p> <p>Mettre en lumière l'intérêt qu'a une RN sur son territoire : des élus convaincus en parlent à leurs homologues.</p>	<p> Tutoriel "créer et entretenir des liens"</p> <p>Comme présenté précédemment, proposer des actions utiles pour créer des liens mais aborder également les moyens pour entretenir la relation avec les élus.</p>
<p>Issu du projet "Valeurs ajoutées des RN pour leur territoire" Nos remerciements à</p>				
				<p>Coordination: ©Dominique Aubonnet - RNF Conception: ©Dominique Aubonnet et ©Déborah Martin - RNF Réalisation: ©Déborah Martin - RNF</p>

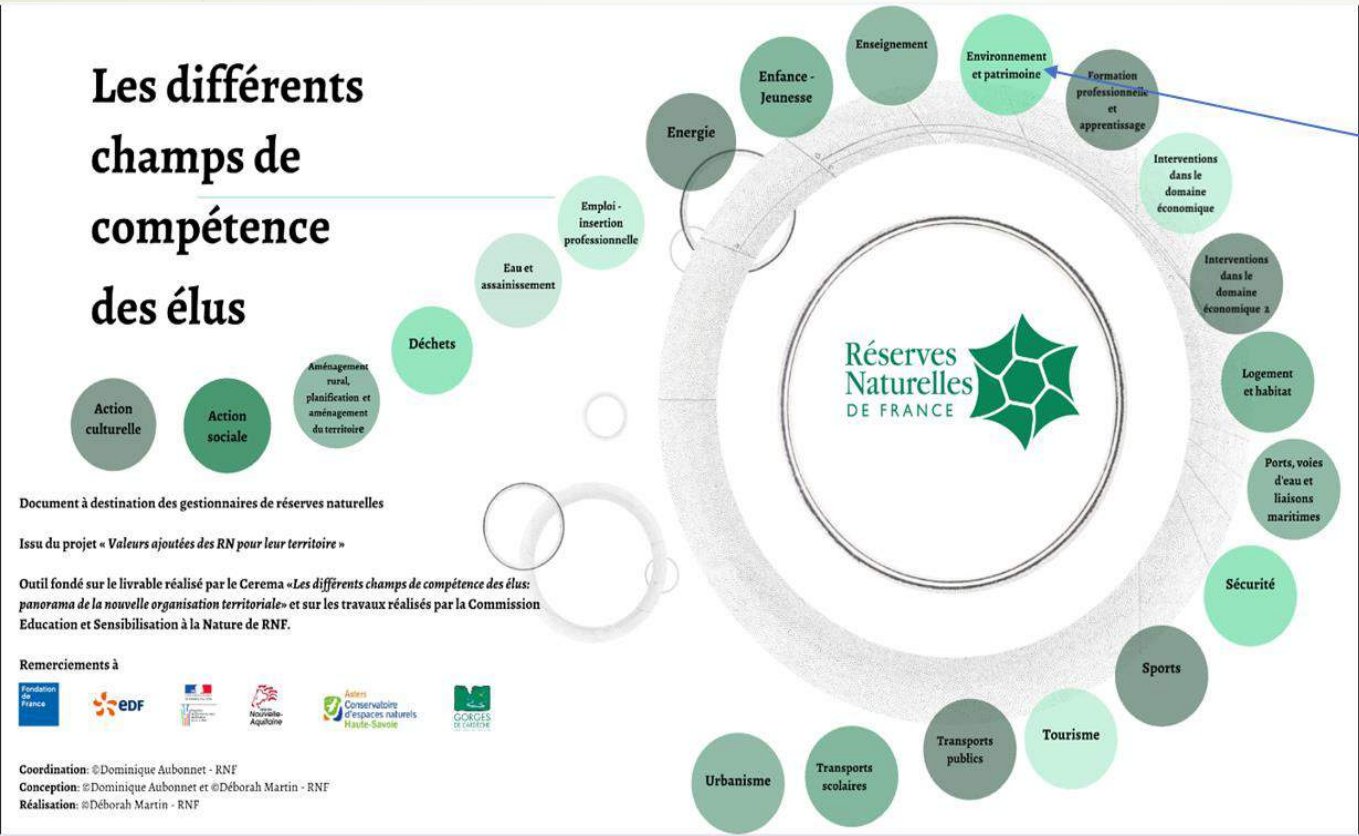
Fiches psychosociologiques sur la sensibilité écologique des élus

Fiches synthétiques

- ✓ **Mieux connaître** ses interlocuteurs
- ✓ **Soigner** la relation
- ✓ **Argumenter** et rassurer
- ✓ **Accompagner** le changement...



Partager les objectifs des réserves naturelles avec les élus



Communes ou EPCI	Départements	Régions	Etat
<p>Espaces naturels : Réalisation d'inventaires locaux du patrimoine naturel, Proposition ou accord des communes pour l'institution de zones de protection du patrimoine architectural, urbain et paysager (ZPPAUP)</p>	<p>Espaces naturels : Réalisation d'inventaires locaux du patrimoine naturel, Plan départemental des itinéraires de promenade et de randonnée, Plan départemental des itinéraires de randonnée motorisée, Plan départemental des espaces, sites et itinéraires relatif aux sports de nature, Espaces naturels sensibles, Espaces agricoles et naturels périurbains</p>	<p>Chef de file « protection de la biodiversité » : Elaboration conjointe Etat-région du Schéma régional de cohérence écologique SRCE et du SRADDET Espaces naturels : Association à la conduite des inventaires du patrimoine naturel et réalisation d'inventaires locaux, Parcs naturels régionaux, Réserves naturelles régionales et réserves naturelles de la collectivité territoriale de Corse.</p>	<p>Espaces naturels : Conception, animation et évaluation des inventaires du patrimoine naturel, Parcs naturels nationaux, Parcs naturels marins, Classement des parcs naturels régionaux, Réserves naturelles nationales, Inscription et classement sur la liste des monuments naturels et des sites, Forêts de protection, Arrêtés préfectoraux de protection de biotope, Protection des espèces protégées, Elaboration conjointe Etat-région du schéma régional de cohérence écologique, association à l'élaboration du SRADDET</p>

Tableau interactif des compétences des élus



Deux tutoriels

✓ Postures à adopter
pour une relation sereine



✓ Mieux parler de sa réserve naturelle



Mieux communiquer avec les élus

Ce tutoriel présente les postures à adopter pour une relation sereine avec l'élu mais aussi les actions à mettre en place pour parler de la réserve naturelle et en transmettre une belle image.

Document à destination des gestionnaires de réserves naturelles

Réserves Naturelles DE FRANCE

Issu du projet « Valeurs ajoutées des RN pour leur territoire »

Outil fondé sur les travaux réalisés par la Commission Education et Sensibilisation à la Nature de RNF, en particulier sur le vademecum "sensibilisation pédagogique des élus".

Nos remerciements à

Coordination: ©Dominique Aubonnet - RNF
Conception: ©Dominique Aubonnet et ©Déborah Martin - RNF
Réalisation: ©Déborah Martin - RNF



Créer et entretenir des liens durables avec les élus

Ce tutoriel présente des propositions d'actions utiles pour créer de bons liens avec les élus et savoir les entretenir.

Document à destination des gestionnaires de réserves naturelles

Réserves Naturelles DE FRANCE

Issu du projet « Valeurs ajoutées des RN pour leur territoire »

Outil fondé sur les travaux réalisés par la Commission Education et Sensibilisation à la Nature de RNF, en particulier sur le vademecum "sensibilisation pédagogique des élus".

Nos remerciements à

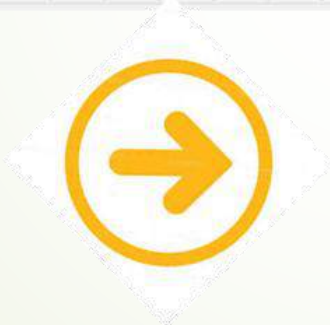
Coordination: ©Dominique Aubonnet - RNF
Conception: ©Dominique Aubonnet et ©Déborah Martin - RNF
Réalisation: ©Déborah Martin - RNF

✓ Créer des liens avec les élus... et les entretenir



Messages-clés

Argumentaire



✓ En deux versions :
longue ou
synthétique

✓ Chaque gestionnaire peut y puiser les messages-clés et argumentaires les plus en lien avec les thématiques de son propre site



Elaboration de messages clefs

Les réserves naturelles, des vérités à réaffirmer

A. Les RN sont des territoires vivants (notion de développement durable, concertations locales)

B. Garantes de la qualité du territoire, les RN génèrent des actions d'intérêt général et préservent des biens communs

C. Les RN offrent une expertise et un appui au service des acteurs du territoire

D. Les RN sont des espaces de recherche, d'expérimentation, de veille écologique

E. Les RN sont des espaces de préservation du patrimoine géologique

Les réserves naturelles, des dépenses raisonnées pour du long terme

F. Les RN ne coûtent pas cher

G. Les RN génèrent des économies d'échelle et de moyens

H. Investir dans les RN, c'est investir dans notre avenir

Les réserves naturelles, des retombées multiples

I. Les RN apportent des retombées économiques à leur territoire

J. Les RN optimisent les services écosystémiques offerts par la nature dans de nombreux domaines

K. Les RN sont des outils de mise en oeuvre des politiques publiques (eau, éducation, tourisme, social, agriculture, etc.)

ZOOM sur
3 aspects

Education

P. Les RN sont des lieux privilégiés de découvertes et d'éducation

Tourisme

L. Les RN participent à l'attractivité touristique de leur territoire, à leur image et à leur notoriété

M. Les RN proposent un accueil maîtrisé et de qualité

Aspect social

N. Les RN contribuent aux besoins et au bien être des citoyens

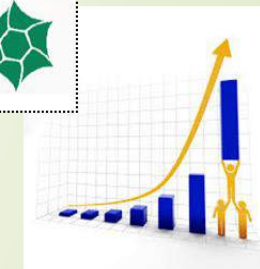
O. Les RN bénéficient à des publics très variés

Pourquoi est-ce un atout
d'avoir une réserve naturelle
sur son territoire ?



16 bonnes raisons d'avoir une réserve naturelle sur son territoire

Document à destination des élus



Brochure à destination des élus

→ Résume les messages-clés de façon pragmatique



9 vidéos d'élus



Quel message adresseriez-vous à vos homologues élus œuvrant à proximité d'une RN ?

Les élus parlent aux élus



Presque tous les habitants adhèrent. Elus, n'ayez pas peur !



C'est un grand bol d'air, un poumon vert, avec un rayonnement pour la population locale



C'est un atout majeur, une fierté pour les habitants!



La réserve joue un rôle essentiel dans notre manière de vivre



J'encourage mes homologues élus à s'engager dans cette aventure qui nous satisfait pleinement



C'est un projet gagnant-gagnant. Les compétences scientifiques et techniques de la RN sont très appréciables



**C'est une grande chance en terme de visibilité
Mon message aux élus : allez-y, foncez ! Bilan très positif !**



« Ma » réserve est un outil exceptionnel qui apporte beaucoup aux habitants du territoire



La RN est un phénomène emblématique de la politique communale menée par la suite. Elle représente une valeur ajoutée énorme pour le territoire

Trois exemples mettant en avant les atouts :

- ✓ naturels
- ✓ sociaux et culturels
- ✓ économiques

Une trame de document modifiable et à adapter selon RN

Des atouts naturels

préservation de la biodiversité, fonction écologique...

Des atouts sociaux et culturels

EEDD, participation à des projets locaux, collaboration avec l'enseignement supérieur....

Des atouts économiques

loisirs, retombées économiques, partenariats agriculteurs... tourisme,

Modèles de brochures de présentation RN

Plaquettes de communication

LES VALEURS AJOUTÉES DES RÉSERVES NATURELLES POUR LEUR TERRITOIRE - PROJET 2015-2017

LES SERVICES rendus par les réserves naturelles sont nombreux et encore peu connus : cadres de vie exceptionnels, réservoirs de biodiversité, mémoire géologique du passé, découverte et éducation à la nature, retombées économiques et touristiques, lieux d'accueil d'activités sportives et de loisir, d'expertise scientifique... Pour faire adhérer le plus grand nombre aux projets des réserves naturelles, valorisons la protection de la nature, mission d'intérêt général pour le bien commun. Montrons qu'un développement intégrant l'environnement, c'est possible. Évaluons « l'effet réserve », les retombées positives des réserves naturelles pour leur territoire. Sachons convaincre de leur bien-fondé, avec pédagogie.

POURQUOI CE PROJET

Le projet s'adresse aux acteurs des réserves naturelles qui souhaitent convaincre les élus et les usagers de l'intérêt pour les territoires de soutenir politiquement et financièrement la création et la gestion de réserves naturelles. Il s'agit ici d'encourager ces derniers à faire les bons choix de développement territorial fondés sur la préservation et la valorisation de la nature. Deux objectifs composent le projet :

- Savoir démontrer « l'effet réserve » sur son territoire d'accueil en s'appuyant sur des outils d'évaluation socio-économique et de contribution aux politiques publiques ;
- Savoir promouvoir « l'effet réserve » auprès des élus et des usagers à travers la diffusion de messages-clés d'argumentaires et la mobilisation d'outils pédagogiques.

DES IDÉES À L'ACTION

Ce projet repose sur une approche itinérante pour le réseau des réserves naturelles : s'appuyer sur le bon sens de l'environnement et les sciences humaines pour faciliter les changements nécessaires vers des choix de développement durables.

- Conscience et environnement ne vont pas séparément, c'est-à-dire qu'il faudrait éviter d'abord et penser plus tard les degrés environnementaux. Inévitablement causés par la conscience n'est pas une contrainte. La conscience la motrice continue est celle qui place la préférence de la nature au cœur du processus de création de richesse.
- Savoir de parler avec nature. Le savoir nécessaire de la protection environnementale est le développement durable (2015).

CONNAÎTRE L'EFFET RÉSERVE AUX PARTIES PARTICULIÈRES AUX ÉLUS

ANNA Centre-est
nature-est.cerema.fr

Extraire les données les plus pertinentes du volet à les mettre à disposition des acteurs des réserves à la forme d'une palette d'argumentaires.

UTILISER LES RÉSULTATS

Attention vers les bénéficiaires et assurée tout au long

CALENDRIER

Prévu pour la durée de 35 000 €

ACTEURS SOCIO-ÉCONOMIQUES

Dates clés :

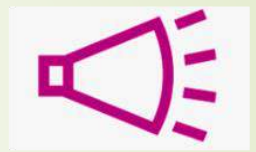
- Engagement de la réserve à l'État
- Régulation de la réserve de ce territoire à l'État
- Approuver l'état et le système de la réserve
- Approuver le statut de la réserve
- Approuver le statut de la réserve
- Approuver le statut de la réserve
- Approuver le statut de la réserve

2015-2017

Sur le projet global « Valeurs ajoutées »

Comment mieux parler des réserves naturelles aux élus : kit pratique à destination des gestionnaires

Avril 2019



Présentation des outils

1. Fiches sur la psychologie et la sociologie des élus.
 - Des études ont été réalisées et portent sur une meilleure connaissance de l'élu et de sa fonction. Afin de transmettre de façon très pratique les résultats de ces travaux, cinq thématiques sont traitées sous forme de fiches synthétiques.
2. Tableau de présentation des différents champs de compétence des élus.
 - La loi Notre d'août 2015 modifie les compétences des collectivités ce qui a un impact sur les réserves naturelles. Cet outil, sous la forme d'un tableau, répond au souhait des gestionnaires de RN d'avoir une actualisation des compétences des élus par échelons et par domaines d'intervention.
3. Tutoriel "mieux communiquer" et Tutoriel "créer et entretenir des liens".
 - "Mieux communiquer" : ce tutoriel présente les postures à adopter avec l'élu et les actions à mettre en place pour valoriser les missions de la réserve et transmettre une image dynamique de la gestion qui y est effectuée.
 - "Créer et entretenir des liens durables" : celui-ci propose des actions utiles pour créer des liens solides avec l'élu et avec les intervenants.

La fin de ce projet est de favoriser la prise de conscience des élus de l'importance que peut avoir la réserve naturelle sur leur territoire, des interactions existantes et des nombreuses retombées en local.

Ces outils regroupent le contenu des Argumentaires réalisés en 2017/2018 par le Cerema, en les présentant sous une forme synthétique et didactique. Les gestionnaires qui souhaitent aller plus loin peuvent bien entendu lire l'ensemble des productions disponibles dans leur format d'origine.

Sur les outils du kit élus



Diffusion du kit



Support : site web RNF

- ✓ Onglet « **ressources RNF** », puis « **kit élus** »
- ✓ Accès à tous les internautes, membres et non membres



Support : Pinterest

- ✓ Permet d'accéder en 1 clic aux **travaux et productions de la Com ESN**, dont le kit élus





Merci de votre attention

