



Conservatoire
des Espaces
et Paysages
d'Auvergne

Séminaire technique de la plate-forme « eau, espaces, espèces »
«Zones Humides et Têtes de Bassin Versant »

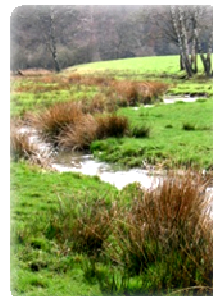
PLAN
LOIRE
GRANDEUR NATURE

Partenariats techniques pour la
préservation du Marais du Cassan et de
Prentegarde dans le Cantal



Village Vacances de Nedde - Limousin

10 et 11 Juin 2009

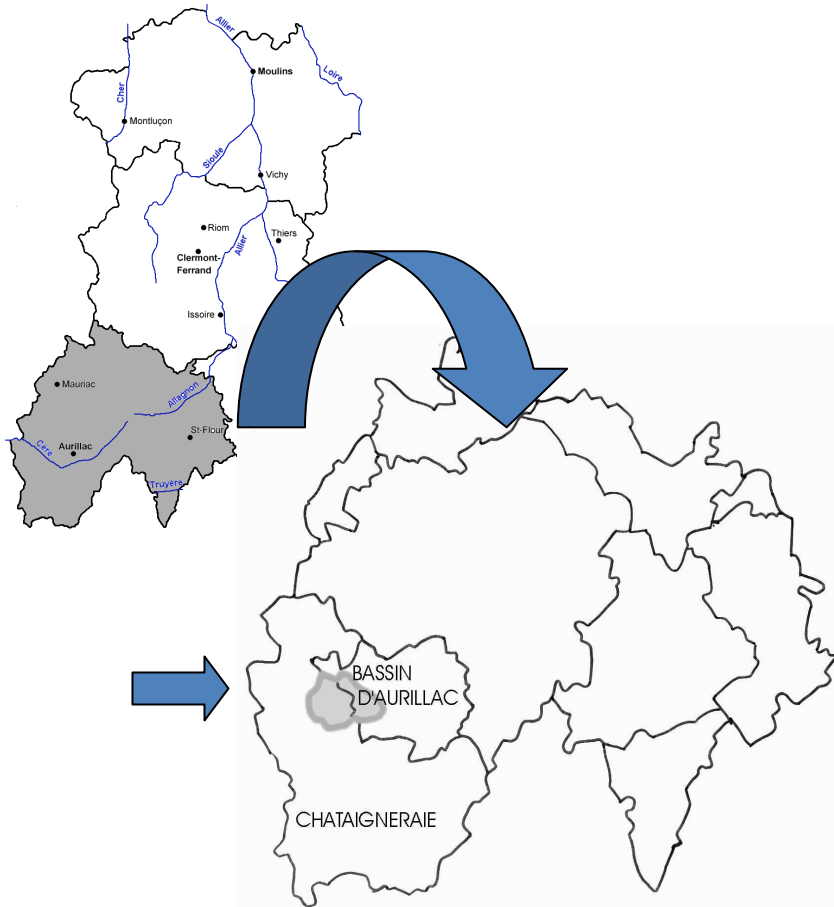




Conservatoire
des Espaces
et Paysages
d'Auvergne

Partenariats techniques pour la préservation du Marais du Cassan et de Prentegarde dans le Cantal

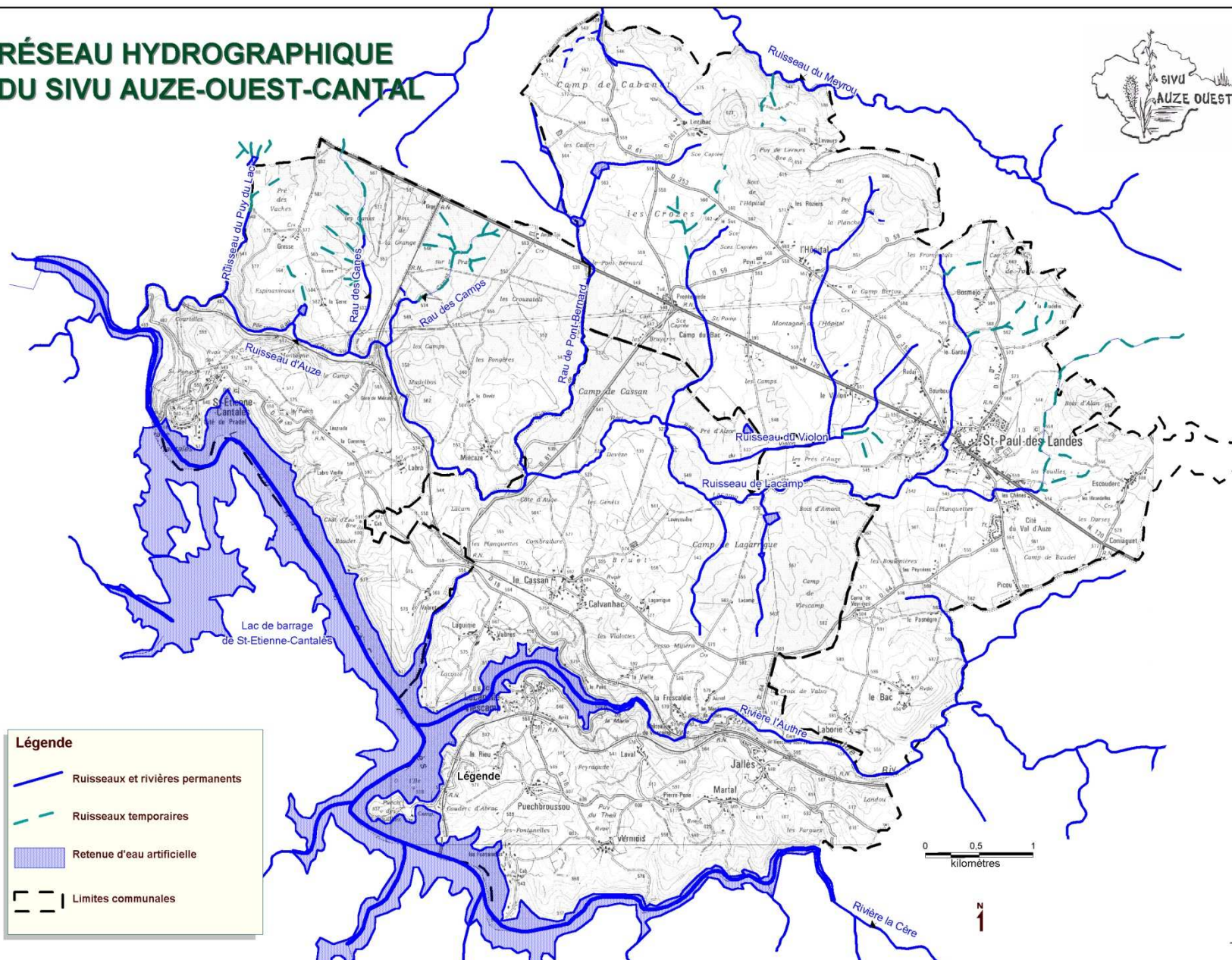
Une zone humide exceptionnelle



- • Au regard de la ressource en eau
-
- • Au regard de la biodiversité
- • Au regard du patrimoine culturel



RÉSEAU HYDROGRAPHIQUE DU SIVU AUZE-OUEST-CANTAL



Légende

- Ruisseaux et rivières permanents
- Ruisseaux temporaires
- Retenue d'eau artificielle
- Limites communales





Conservatoire
des Espaces
et Paysages
d'Auvergne

Partenariats techniques pour la préservation du Marais du Cassan et de Prentegarde dans le Cantal

Une zone humide majeure

- **Réseau hydrographique dense**
 - L'Auze : 35 kms de linéaire
 - Plus de 10 cours d'eau affluents
- **Zones d'expansion des crues**
- **Nappe superficielle affleurante**



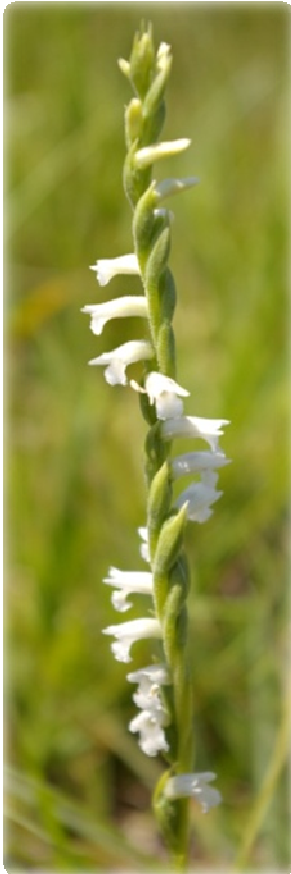
Zones humides et têtes de bassin - Village Vacances de Nedde- Limousin, le 11 juin 2009



Conservatoire
des Espaces
et Paysages
d'Auvergne

Partenariats techniques pour la préservation du Marais du Cassan et de Prentegarde dans le Cantal

Une flore remarquable



La Spiranthe d'été
(*Spiranthes aestivalis*)-
Annexe IV



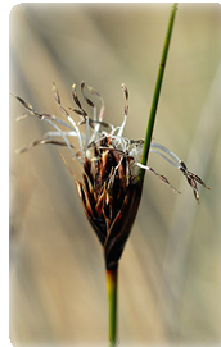
Droséra à feuilles intermédiaires
(*Drosera intermedia*)



Littorelle à une fleur
(*Littorella uniflora*)



L'Arnica
(*Arnica montana*)



Le Choin noirâtre
(*Schoenus nigricans*)



L'Ail des bruyères
(*Allium ericetorum*)



Narthécie
(*Narthecium ossifragum*)



Conservatoire
des Espaces
et Paysages
d'Auvergne

Partenariats techniques pour la préservation du Marais du Cassan et de Prentegarde dans le Cantal

Une faune remarquable



Agrion de Mercure
(*Coenagrion mercuriale*)-
Annexe II



Grand Murin
(*Myotis myotis*)-
Annexe II & IV



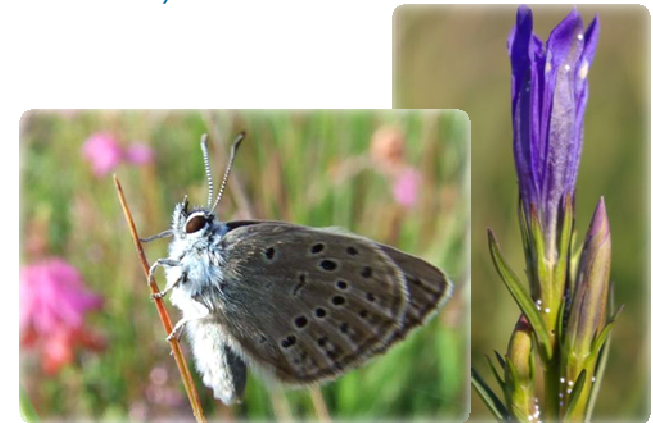
Triton marbré
(*Triturus marmoratus*)-Annexe II & IV



Loutre (*Lutra lutra*)-Annexe II & IV



De nombreuses
espèces d'oiseaux



Azuré des mouillères
(*Maculinea alcon*)



Conservatoire
des Espaces
et Paysages
d'Auvergne

Partenariats techniques pour la préservation du Marais du Cassan et de Prentegarde dans le Cantal

Des milieux remarquables



6410 - Prairies à *Molinia* sur sols calcaires, tourbeux ou argilo-limoneux (*Molinion caeruleae*)



4010 - Landes humides atlantiques septentrionales à *Erica tetralix*

+

4030 - Landes sèches européennes



7150 - Dépressions sur substrats tourbeux du *Rhynchosporion*



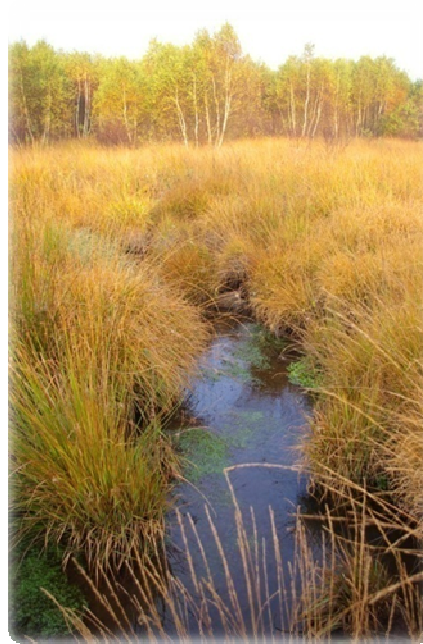
Conservatoire
des Espaces
et Paysages
d'Auvergne

Partenariats techniques pour la préservation du Marais du Cassan et de Prentegarde dans le Cantal

Des milieux remarquables



6430 - Mégaphorbiaies hydrophiles d'ourlets planitiaires et des étages montagnards à alpin



3110 -Eaux oligotrophes très peu minéralisées des plaines sablonneuses (*Littorelletalia uniflorae*)



9190 - Vieilles chênaies acidophiles des plaines sablonneuses à *Quercus robur*



Conservatoire
des Espaces
et Paysages
d'Auvergne

Partenariats techniques pour la préservation du Marais du Cassan et de Prentegarde dans le Cantal

Le constat : une dégradation du marais

Des espèces remarquables disparues !



La Ligulaire de Sibérie
(*Ligularia sibirica*)



L'œillet superbe
(*Dianthus superbus*)



Conservatoire
des Espaces
et Paysages
d'Auvergne

Partenariats techniques pour la préservation du Marais du Cassan et de Prentegarde dans le Cantal

Le constat : une dégradation du marais

Une banalisation des milieux

Un assèchement des zones humides

Une dégradation de la ressource en eau



Zones humides et têtes de bassin - Village Vacances de Nedde- Limousin, le 11 juin 2009



Zones humides et têtes de bassin - Village Vacances de l'edde- Limousin, le 11 juin 2009

Les principales causes :

Des incendies répétés

Des drainages

Des décharges sauvages

Une image négative

Un manque de communication





Conservatoire
des Espaces
et Paysages
d'Auvergne

Partenariats techniques pour la préservation du Marais du Cassan et de Prentegarde dans le Cantal

Une réponse des communes :

Syndicat Intercommunal à Vocation Unique **Auze Ouest-Cantal**



- Créé le 15 janvier 2002



- 9 élus des communes de : Lacapelle Viescamp, St Etienne Cantalès, St Paul des Landes.
- 4 583 ha dont plus de 1000 ha de zones humides
- 35 km de chevelu de l'Auze



Conservatoire
des Espaces
et Paysages
d'Auvergne

Partenariats techniques pour la préservation du Marais du Cassan et de Prentegarde dans le Cantal

Le SIVU AUZE OUEST-CANTAL, ses objectifs :

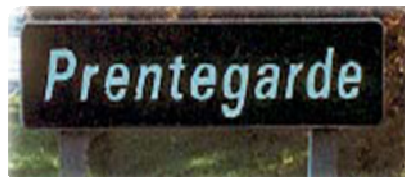
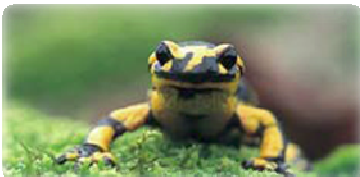


➤ **Connaître** : par des **études** et des **suivis**

➤ **Préserver** : par la promotion d'une **gestion adaptée** permettant le maintien du patrimoine naturel



➤ **Valoriser** : par la **diffusion des connaissances**, et la réalisation **d'outils de découverte** pour le public





Conservatoire
des Espaces
et Paysages
d'Auvergne



Partenariats techniques pour la préservation du Marais du Cassan et de Prentegarde dans le Cantal

Un partenariat qui se construit dans le temps

■ 2002/2004 : Phase de sensibilisation et de concertation

Phase de découverte des deux structures
Incertitude sur les perspectives

■ 2004/2008 : Phase constructive de projets

Phase de partenariat renforcé entre SIVU et

Adhésion de nombreux acteurs territoriaux



Zones humides et têtes de bassin - Village Vacances de Nedde- Limousin, le 11 juin 2009



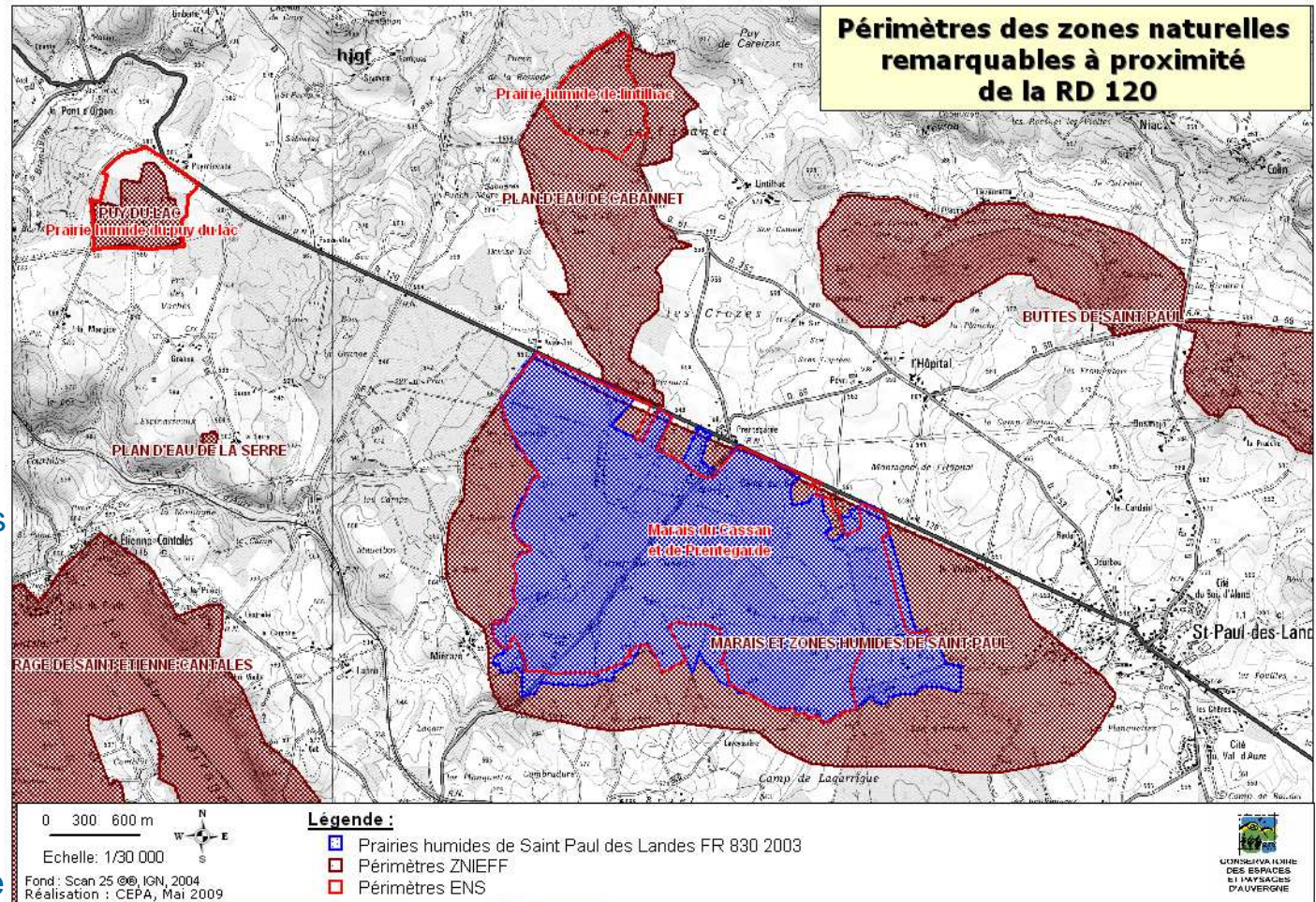
Conservatoire
des Espaces
et Paysages
d'Auvergne



Partenariats techniques pour la préservation du Marais du Cassan et de Prentegarde dans le Cantal

Des outils institutionnels qui se mettent en place

- **2000** : Demande des élus pour intégration du marais dans réseau Natura 2000
- **2004** : Site retenu pour intervention CAT avec Agence de l'Eau Adour Garonne
- **2004** : Sites labellisés ENS
- **2004** : Site inscrit au réseau Natura 2000...
- **2006** : Réalisation Schéma directeur ENS
- **2009** : Réalisation DOCOB
- **2009** : Mise en œuvre schéma directeur ENS





Conservatoire
des Espaces
et Paysages
d'Auvergne



Partenariats techniques pour la préservation du Marais du Cassan et de Prentegarde dans le Cantal

Le SIVU AUZE OUEST-CANTAL, depuis 8 ans

Communication et accueil du public :

Près de 100 articles de presse locale et nationale, Réunions publiques,
Plus de 100 étudiants accueillis, Balade contée pour les 10 ans du CEPA,
Chantiers bénévoles de nettoyage, Journée Mondiale des Zones
Humides 2008, ...



Principaux partenaires :

Le CEPA et la Fédération des CEN, Centre Leclerc d'Aurillac,
IUT d'Aurillac, ONF, CRPF, Conseil Général du Cantal...



Zones humides et têtes de bassin - Village Vacances de Nedde- Limousin, le 11 juin 2009



Conservatoire
des Espaces
et Paysages
d'Auvergne



Reconnaissance des
actions engagées
par l'attribution du
second **prix**
régional de
l'Environnement



Partenariats techniques pour la préservation du Marais du Cassan et de Prentegarde dans le Cantal

Vers une reconnaissance des actions engagées

Prix Auvergne
de l'environnement
pour le développement durable

CATÉGORIE COMMUNES, GROUPEMENTS DE COMMUNES
ET ORGANISMES PUBLICS

Mars 2007

2^e Prix

SIVU Auze Ouest Cantal (Saint-Étienne-Cantalès)

Pour sa démarche de protection du marais de Cassan-Prentegarde
et ses actions de valorisation de ce site auprès de la population.

CONSEIL RÉGIONAL
AUVERGNE



Conservatoire
des Espaces
et Paysages
d'Auvergne



Partenariats techniques pour la préservation du Marais du Cassan et de Prentegarde dans le Cantal

Le SIVU AUZE OUEST-CANTAL, depuis 8 ans

Gestion et préservation :

5 pompes à museau installées, 4 kms de cours d'eau nettoyés, projet de remise en pâture par Highland Cattle, un plan d'aménagement forestier à but environnemental pour 25 ans, acquisition d'une décharge sauvage pour la restaurer, enfouissement ligne transport électrique dans zone humide évitée, parcours moto-école dans marais évité, réalisation de PLU...

Principaux partenaires :

Le CEPA, ONF, Conseil Général du Cantal, La Fédération de Pêche du Cantal, AAPPMA, Agence de l'Eau Adour-Garonne, RTE, des Agriculteurs.....



Zones humides et têtes de bassin - Village Vacances de Nedde- Limousin, le 11 juin 2009



Conservatoire
des Espaces
et Paysages
d'Auvergne



Reconnaissance de l'implication des élus par un **communiqué de presse de la Préfecture du Cantal** sur le portage de la démarche NATURA 2000 par le SIVU et la **visite d'élus de la Haute-Loire** en préalable à leur engagement pour le portage d'un site Natura 2000

Partenariats techniques pour la préservation du Marais du Cassan et de Prentegarde dans le Cantal

Vers une reconnaissance des actions engagées

ELABORATION DU DOCUMENT D'OBJECTIFS NATURA 2000

Site Natura 2000 n°FR830 2003
du
Marais du Cassan et de Prentegarde

Proposition d'intervention du groupement
Conservatoire des Espaces et Paysages d'Auvergne - CPIE de Haute-Auvergne

Septembre 2008

Rue Léon Versappoy
63 200 Riom
Tel : 04 73 63 18 27
Fax : 04 73 64 04 73
e-mail : cren-auvergne@espaces-naturels.fr
 Château Saint Etienne
15 000 AURILLAC
Tel : 04 71 46 49 09
Fax : 04 71 48 97 40
e-mail : cpi.haute.auvergne@wanadoo.fr



SCHEMA DIRECTEUR DE GESTION ET DE
VALORISATION

ZONES HUMIDES
DU
SIVU AUZE OUEST-CANTAL



Janvier 2007

PORTEUR DE PROJET :



ANIMATEUR :





Conservatoire
des Espaces
et Paysages
d'Auvergne



Partenariats techniques pour la préservation du Marais du Cassan et de Prentegarde dans le Cantal

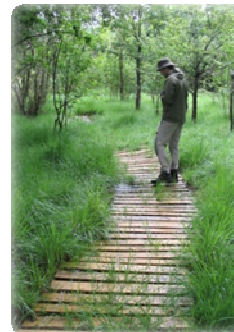
Le SIVU AUZE OUEST-CANTAL, depuis 8 ans

Aménagement et valorisation :

Par la réalisation d'un sentier de découverte, projet d'un tour du marais (13 kms), projet d'aménagement d'une aire de stationnement, projet d'organisation d'évènementiel et de sorties découverte...

Principaux partenaires :

Le CEPA, ONF, Conseil Général du Cantal, Agence de l'Eau Adour-Garonne, DRT, CABA, EPIDOR...





Conservatoire
des Espaces
et Paysages
d'Auvergne



Partenariats techniques pour la préservation du Marais du Cassan et de Prentegarde dans le Cantal

En 8 ans, de la concertation à l'action

Un partenariat renforcé entre le SIVU et le CEPA,
Une boîte à outils qui se remplit,
Mise en œuvre croissante d'actions,
Soutiens financiers croissants au regard des actions
Un long chemin reste cependant à parcourir...





Merci de votre attention



CONSERVATOIRE
DES ESPACES
ET PAYSAGES
D'Auvergne

