

# Le Centre de ressources



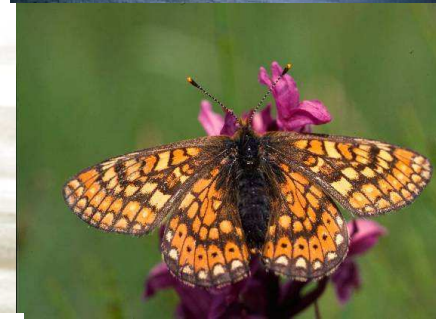
## sur le patrimoine naturel et les zones humides du bassin de la Loire



Séminaire technique sur le patrimoine naturel ligérien



La Charité-sur-Loire, 28 et 29 septembre 2010



Coordinateur :




la Fédération,

Avec le soutien de :



Avec le soutien de





# Du local à l'échelle de bassin, un centre de ressources pour identifier et mutualiser les connaissances

Stéphanie Hudin

Fédération des Conservatoires d'espaces naturels

Coordinateur :

Avec le soutien de



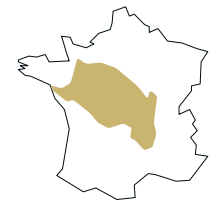
la Fédération,



Ministère de l'écologie, du Développement durable et de la Mer

# Structuration et mobilisation des connaissances sur la biodiversité : contexte national et ligérien

- Des orientations nationales : Stratégie Biodiversité et SINP
- Le bassin de la Loire, un vaste territoire d'expérimentation:
  - 9 régions, 27 départements
  - Loire nature
  - PLGN





# Centre de ressources du patrimoine naturel ligérien

Structuration et fonctionnement dans le cadre de Loire nature

## Une structure coordinatrice (FCEN)

- Animation
- Collecte (outils standardisés), consolidation (BdD, SIG)
- Traitement & valorisation



La coordination de réseaux de collecte déjà bien structurés par des partenaires identifiés

- Volet Avifaune : LPO
- Volet Mammifères : ONCFS
- Volet Invertébré : un partenariat avec l'UEF débuté en 2006

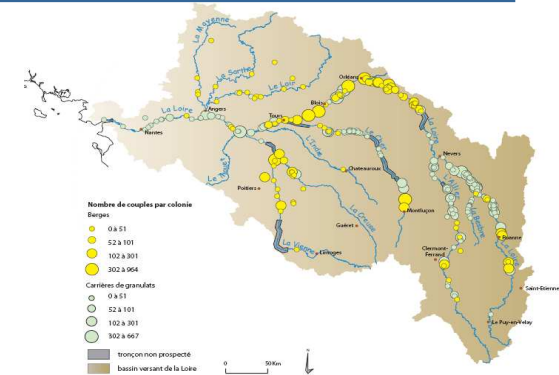


Données brutes  
Code de déontologie  
Conventions

Données de  
synthèse

Experts associés

Comité de pilotage



Propriété intellectuelle

### Détenteurs de données

- Associations
- Particuliers
- Autres structures (CSP, CBN,...)

Bibliographie

### Usagers

- Grand public
- Scientifiques & naturalistes
- Gestionnaires
- Décideurs



# Le rôle Centre de ressources : favoriser la connaissance sur le patrimoine naturel ligérien

## Favoriser l'amélioration des connaissances :

- harmonisation des démarches scientifiques
- mobilisation et consolidation des connaissances sur les thèmes prioritaires

## Favoriser la diffusion et le partage des connaissances :

### - Améliorer le transfert de connaissance :

- Inventaire des détenteurs et sources de données naturalistes sur le bassin de la Loire : +/- 120 structures référencées
- Constitution d'un recueil d'expériences de gestion interrogeables sur le site
- Site et base documentaire en ligne
- Rencontres entre acteurs

### - Constituer des réseaux d'observation et de recueil d'information

Un outil qui s'adresse à de nombreuses cibles :  
gestionnaires, chercheurs, décideurs, universitaires majoritairement









# Le rôle Centre de ressources : favoriser la connaissance sur le patrimoine naturel ligérien

## Favoriser l'amélioration des connaissances :

- harmonisation des démarches scientifiques
- mobilisation et consolidation des connaissances sur les thèmes prioritaires

### Téléchargements

La plupart des documents proposés ci-après sont issus du programme Loire nature. Initialement proposés aux gestionnaires de sites Loire nature, ils sont exportables à d'autres contextes, et sont en particulier recommandés pour les sites du bassin de la Loire (des têtes de bassin aux zones alluviales) et les sites en zone alluviale d'autres bassins hydrographiques.

- **Protocoles de suivi des communautés biotiques**  : ils portent sur les indicateurs fréquemment utilisés pour évaluer les sites du point de vue de leur fonctionnement et de leur valeur patrimoniale : la végétation, l'avifaune, les amphibiens et les odonates
- **Protocole de suivi des annexes fluviales**  : Protocole pluridisciplinaire intégrant des indicateurs liés au milieu physique pour la description et le suivi de ces milieux à enjeux prioritaires sur le bassin
- **Protocole de suivi des forêts alluviales**  : Protocole pluridisciplinaire intégrant des indicateurs liés au milieu physique pour la description et le suivi de ces milieux à enjeux prioritaires sur le bassin
- **Méthodes relatives à la rédaction des plans et notices de gestion des sites** :  : Architecture commune de rédaction des plans et notices de gestion des sites ligériens



Recherche

&gt; OK

&gt; Plan Loire

&gt; Lettre d'informations

&gt; Partenaires

&gt; Contacts

 > Plateforme Eau  
Espaces Espèces

&gt; Plantes invasives



www.loire-nature.com

&lt;&lt; Nouvelle recherche

## Resultat de votre recherche

Nom	Adresse	Code postal	Commune	Téléphone
association ornithologique et mammalogique de saône- et-loire	21, rue Fructidor	71110	chalon-sur-saone	03 85 42 94 57
Conseil Général de la Côte d'Or	Hôtel du Département 53 bis, rue de la préfecture	21035	Dijon Cedex	03 80 63 66 00
conseil général de la nièvre	Hôtel du département 62, rue de la Préfecture	58039	NEVERS	03 86 60 69 41
conseil général de Saône- et-Loire	Hôtel du département Rue de Lingendes	71026	macon cedex 09	03 85 39 66 00
Conservatoire des sites naturels bourguignons	Chemin du Moulin des Etangs	21600	FENAY	03 80 79 25 99
fd appma saône-et-loire	123, rue de Barbantane BP 99	71004	SEMNECE Macon cedex	03 85 23 83 00

Terminé

Recherche

&gt; OK

&gt; Plan Loire

&gt; Lettre d'informations

&gt; Partenaires

&gt; Contacts

 > Plateforme Eau  
Espaces Espèces

&gt; Plantes invasives



www.loire-nature.com

&lt;&lt; Nouvelle recherche

## Resultat de votre recherche

Nom	Adresse	Code postal	Commune	Téléphone
association ornithologique et mammalogique de saône- et-loire	21, rue Fructidor	71110	chalon-sur-saone	03 85 42 94 57
Conseil Général de la Côte d'Or	Hôtel du Département 53 bis, rue de la préfecture	21035	Dijon Cedex	03 80 63 66 00
conseil général de la nièvre	Hôtel du département 62, rue de la Préfecture	58039	NEVERS	03 86 60 69 41
conseil général de Saône- et-Loire	Hôtel du département Rue de Lingendes	71026	macon cedex 09	03 85 39 66 00
Conservatoire des sites naturels bourguignons	Chemin du Moulin des Etangs	21600	FENAY	03 80 79 25 99
fd appma saône-et-loire	123, rue de Barbentane BP 99	71004	SEMNECE Macon cedex	03 85 23 83 00

Terminé



Recherche  
 
 Plan Loire

 Lettre d'informations

 Partenaires

 Contacts

 Plateforme Eau  
 Espaces Espèces

 Plantes invasives

 Semaine Patrimoine naturel  
 Agenais 28 et 29 Septembre 2010  
 La Charente-sur-Loire

### Présentation du Centre de Ressources

#### Gestion des milieux

#### Base de donnée

L'objet de cette base de données est de rassembler les informations relatives à différents sites. Chaque expérience associée à un milieu est présentée dans une fiche. Différentes informations sont fournies : les habitats, le contexte, les espèces, etc. Une double approche est utilisée :

- Par expérience : une fiche par expérience en place, incluant les informations relatives à la gestion ayant une valeur patrimoniale.
- Par sites : une fiche par site, avec une entrée « Si vous êtes intéressé par un site ».

Ces deux approches sont complémentaires.

A noter que la base de données est en constante évolution.

[Télécharger le forum](#)

#### Par expérience

#### Type de milieu

- |   |  |   |
|---|--|---|
| <input type="checkbox"/> Annexes hydrauliques | <input type="checkbox"/> Marais          | <input type="checkbox"/> Marais littoraux                 |
| <input type="checkbox"/> Forêts alluviales    | <input type="checkbox"/> Milieux ouverts | <input type="checkbox"/> Petits ruisseaux Têtes de bassin |
| <input type="checkbox"/> Mares                |  |   |

### Centre de ressources

DU PATRIMOINE NATUREL ET DES ZONES HUMIDES DU BASSIN DE LA LOIRE

#### Limitation du Robinier

Superficie : 21,3 ha

#### Milieu

##### Forêts alluviales

Code Corine 83.324 : Plantations de Robiniers  
 Code Corine 44.4 : Forêts mixtes de Chênes, d'Ormes et de Frênes des grands fleuves  
 Code Corine 44.13 : Forêts galeries de Saules blancs  
 Code Corine 44.121 : Saussaies à Osier et Salix triandra

#### Enjeux

##### Forêts alluviales

Problématique(s) :  
 - Lutte contre les espèces invasives

#### Action

Gestion : Limitation du robinier, et plantations d'arbres autochtones. La mise en place d'une gestion rationnelle de la forêt, inclut la non intervention sur certains secteurs.

#### Suivis scientifiques

Suivi de l'avifaune  
 Suivi de la végétation

#### Organisme

##### Conservatoire des espaces naturels d'Auvergne

Adresse : Moulin de la Croûte Rue Léon Versepuy  
 Code postal : 63200  
 Commune : Riom  
 Département : Puy-de-Dôme  
 Région : Auvergne  
 Tél. : 04 73 63 18 27  
 Fax. : 04 73 64 04 73  
 E-mail : cren-auvergne@espaces-naturels.fr

#### Personne ressource

Samuel ESNOUF



## Lettre d'information - Février 2010



Le Centre de ressources sur le patrimoine naturel et les zones humides du bassin de la Loire est mis en œuvre depuis 2007 dans le cadre de la plate-forme "Recherche, données, informations" en lien avec la plate-forme "Eau, espaces, espèces" du Plan Loire Grandeur Nature. Nous sommes heureux de vous faire découvrir cette deuxième lettre à l'occasion de la journée mondiale des zones humides.

### Actualités

**RAMSAR.** La journée mondiale des zones humides 2010 a lieu le 2 février 2010 avec pour thème "Prendre soin des zones humides, une réponse au changement climatique". Sur le bassin de la Loire, le Centre de ressources a relayé cette information. Pour plus de renseignements sur cette journée, cliquez sur l'image ci-contre. Le détail des animations (plus de 260), rassemblé par les quatre pôles relais et l'ONEMA est accessible en cliquant [ici](#).

Le nouveau Plan national en faveur des zones humides pour la période 2010-2012 a été présenté par la Secrétaire d'Etat à l'Ecologie, Chantal Jouanno, le 1<sup>er</sup> février 2010 sur le site des Basses vallées angevines. [Pour en savoir plus.](#)

Lancement du portail zones humides réalisé par l'ONEMA. Ce site présente les milieux humides et dresse un panorama des fonctions, des menaces et de la réglementation qui s'y applique. Il apporte également des informations sur les outils et structures compétentes pour mener des actions de préservation et de restauration. En voici l'adresse sur le portail Eaufrance : [www.zones-humides.eaufrance.fr](http://www.zones-humides.eaufrance.fr).

Le Guide d'inventaire des zones humides dans le cadre de l'élaboration ou de la révision des Sdage de l'agence de l'eau Loire-Bretagne vient de paraître. Ce guide voit le jour dans le contexte de l'adoption du Schéma directeur d'aménagement et de gestion des eaux pour la période 2010-2015. Il présente une procédure et des outils harmonisés avec les objectifs et les dispositions du Sdage. [Téléchargement.](#)

2010 : année de la Biodiversité. L'Organisation des Nations unies a déclaré 2010, Année internationale de la biodiversité pour sensibiliser l'opinion publique sur l'état et les conséquences du déclin de la biodiversité dans le monde. Le Ministère de l'Ecologie a le plaisir de célébrer, à l'occasion de cette année, le centenaire du portail français de l'eau.



### Nouveautés

- Espèces invasives

Mini-Guide de Terrain. Les Plantes Aquatiques Invasives et Indigènes du Bassin de la Vilaine / Benjamin BOTTNER, Institution d'Aménagement de la Vilaine. - Institution d'Aménagement de la Vilaine, 2009. - 81 p. [Téléchargement.](#)

- Avifaune

Loire Estuaire : nouvelle campagne d'acquisition: Inventaire de l'avifaune



# Fonctionnement

- Animation de thématiques privilégiées : zones humides, réseaux et corridors écologiques, espèces invasives, synergies chercheurs – gestionnaires, ...
- Elaboration et mise à disposition de méthodes et de protocoles
- Animation de réseau de suivi et d'observation du patrimoine naturel et de groupes taxonomiques particuliers
- Consolidation de données

# Réseau de suivi de la loutre et du castor dans le bassin de la Loire



	Présentation du Centre de Ressources	Bassin de la Loire Territoires et Patrimoine	Réseaux d'observation Avifaune Mammifères	Dossiers thématiques	Outils
Recherche <input type="text"/> > OK				<b>Introduction</b> Actions antérieures Actions à venir Cartes interactives Partenaires du réseau	
➤ Plan Loire					
➤ Lettre d'informations					
➤ Partenaires					
➤ Contacts					
➤ Plateforme Eau Espaces Espèces					
➤ Plantes invasives					
 					
17 septembre 2011 et 27 septembre 2010 La Charité-sur-Loire					

## Introduction

Un réseau de suivi pour les mammifères du bassin de la Loire

Les mammifères inféodés aux cours d'eau et aux zones humides du bassin de la Loire sont au cœur d'importants enjeux. Le bassin ligérien est un secteur géographique majeur pour la conservation d'espèces protégées comme le Castor et la Loutre. Aussi la législation impose-t-elle que la présence de ces espèces patrimoniales inscrites à la Directive européenne Habitats Faune Flore soit prise en compte dans les travaux d'aménagement et d'entretien des cours d'eau.



Les rongeurs envahissants, Ragondin et Rat musqué, occasionnent d'importants dégâts aux coûts considérables pour la collectivité. Une meilleure connaissance de leur répartition et des évaluations de la gestion de leurs populations s'avère nécessaire.

D'autres problématiques liées à la prise en compte des mammifères existent encore : les terriers de Blaireau creusés dans les levées de la Loire, par exemple, peuvent fragiliser ces ouvrages et compromettre la sécurité des biens et des personnes en cas de crue.

Ces différentes problématiques intéressent autant les services gestionnaires et les décideurs, qu'un public plus large en quête d'information sur ces espèces.

Afin de répondre à ce besoin d'information, le réseau mammifères du bassin de la Loire a vu le jour en 2005 au sein du programme Loire nature. Intégré dans le Centre de ressources sur le patrimoine naturel et les zones humides du

# Séminaire Patrimoine Naturel

## 28-29 septembre 2010

### La Charité-sur-Loire

#### **Mardi 28/09**

Introduction

Suivis et protection des espèces : mammifères et avifaune

Séquence ateliers : flore et entomofaune

Sortie Bec d'Allier

#### **Mercredi 29/09**

Sortie matinale Réserve Val de Loire

Restitution atelier

Cours d'eau et suivis aquatiques

Indicateurs et suivis diachroniques

**Bon Séminaire!**



# Pour en savoir plus



[www.centrederessources-loirenature.com](http://www.centrederessources-loirenature.com)

[www.basedocumentaire-loirenature.com:81](http://www.basedocumentaire-loirenature.com:81)

[www.loirenature.org](http://www.loirenature.org)



Meri de votre attention !