

- CAMPanule -

Catalogue de méthodes et protocoles d'acquisition de données naturalistes

Vers la standardisation des protocoles et des suivis en France ?



Séminaire Loire Nature – Le Mans – 25 juin 2019

Camille Gazay camille.gazay@mnhn.fr

UMS Patrimoine Naturel (AFB-MNHN-CNRS)

- CAMPanule -

Catalogue de méthodes et protocoles d'acquisition de données naturalistes

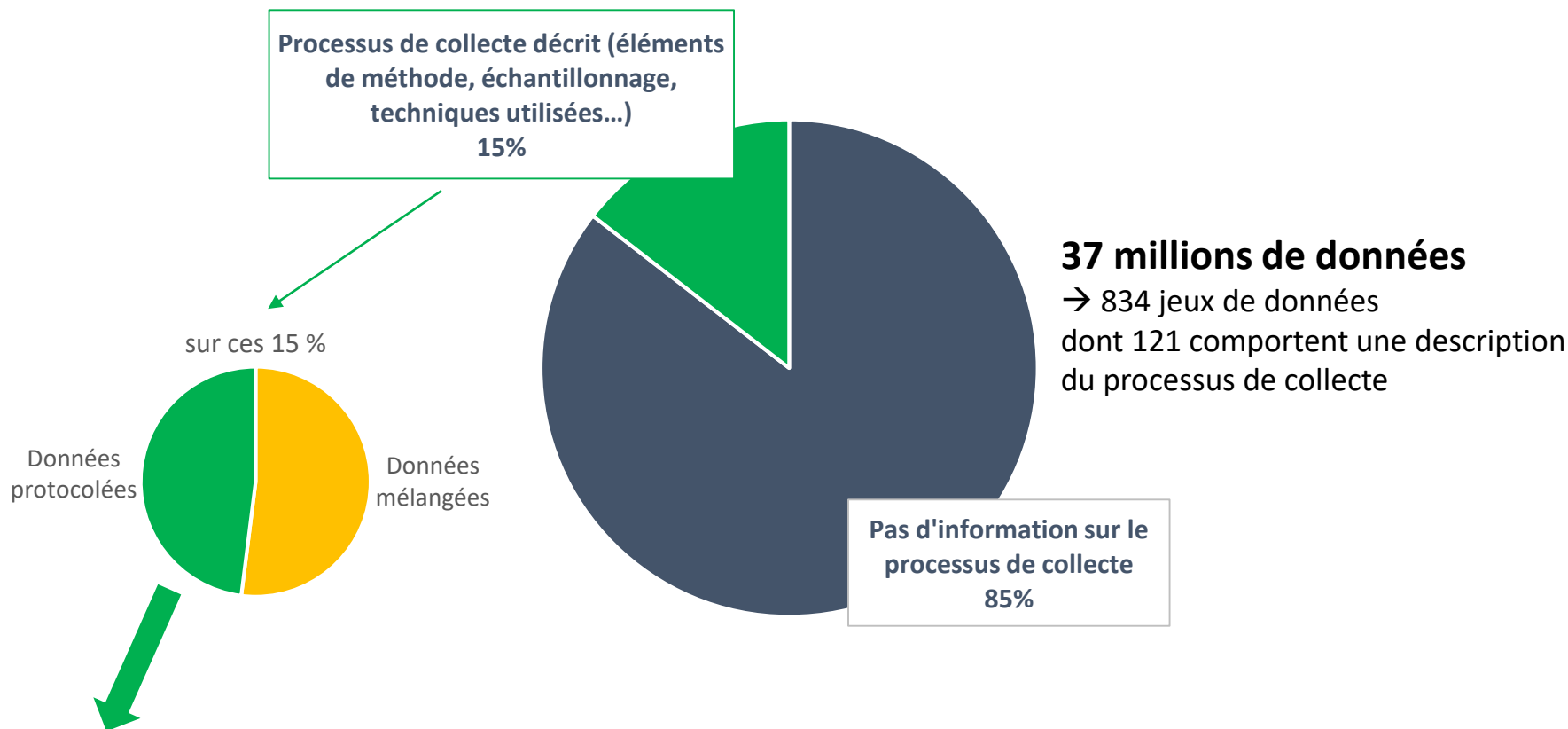
Vers la standardisation des protocoles et des suivis en France ?

- **Un catalogue de protocoles, pourquoi ?**
Et méthodes, techniques ?
- **Un référentiel et une base de connaissances associée**
- **Développement et perspectives d'utilisation**



? Savoir comment les données naturalistes ont été acquises

Un exemple : la base de données de l'INPN en 2017



71 « protocoles » décrits (description des modalités d'acquisition des données)
→ redondances, imprécisions...

➤ Un catalogue de protocoles, pourquoi ?

Enjeux

- Mieux connaître et caractériser les **modalités d'acquisition** des données naturalistes ;
- Disposer d'une **liste de référence partagée** entre les acteurs, mobilisable :
 - > Lors de la **saisie** des données ;
 - > En amont, en tant qu'**outil d'aide à la décision** (choix de la méthodologie) ;
 - > En aval, pour compléter **l'analyse et la valorisation** des données.



Ex. : mise en place d'un enregistreur à ultrasons (SM2)

Objectifs

→ Elaborer un **catalogue de référence**, qui récapitule de façon **standardisée** les informations relatives aux techniques, méthodes et protocoles de collecte, de façon à permettre les recherches selon divers critères.

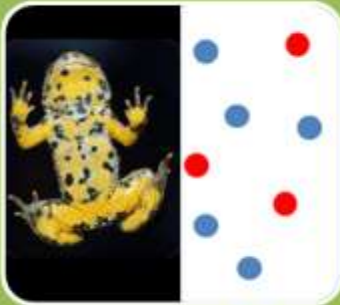
Concepts et périmètres : les dispositifs de collecte

TECHNIQUE



Désigne l'ensemble des **savoirs-faire, procédés et/ou outils spécifiques**, mobilisés de manière logique pour collecter des données associées à un paramètre à observer.

METHODE



Processus **logique** visant à répondre à un **objectif général** simple (ex. estimation de taille de population) par la collecte organisée de données (mobilisation de techniques).

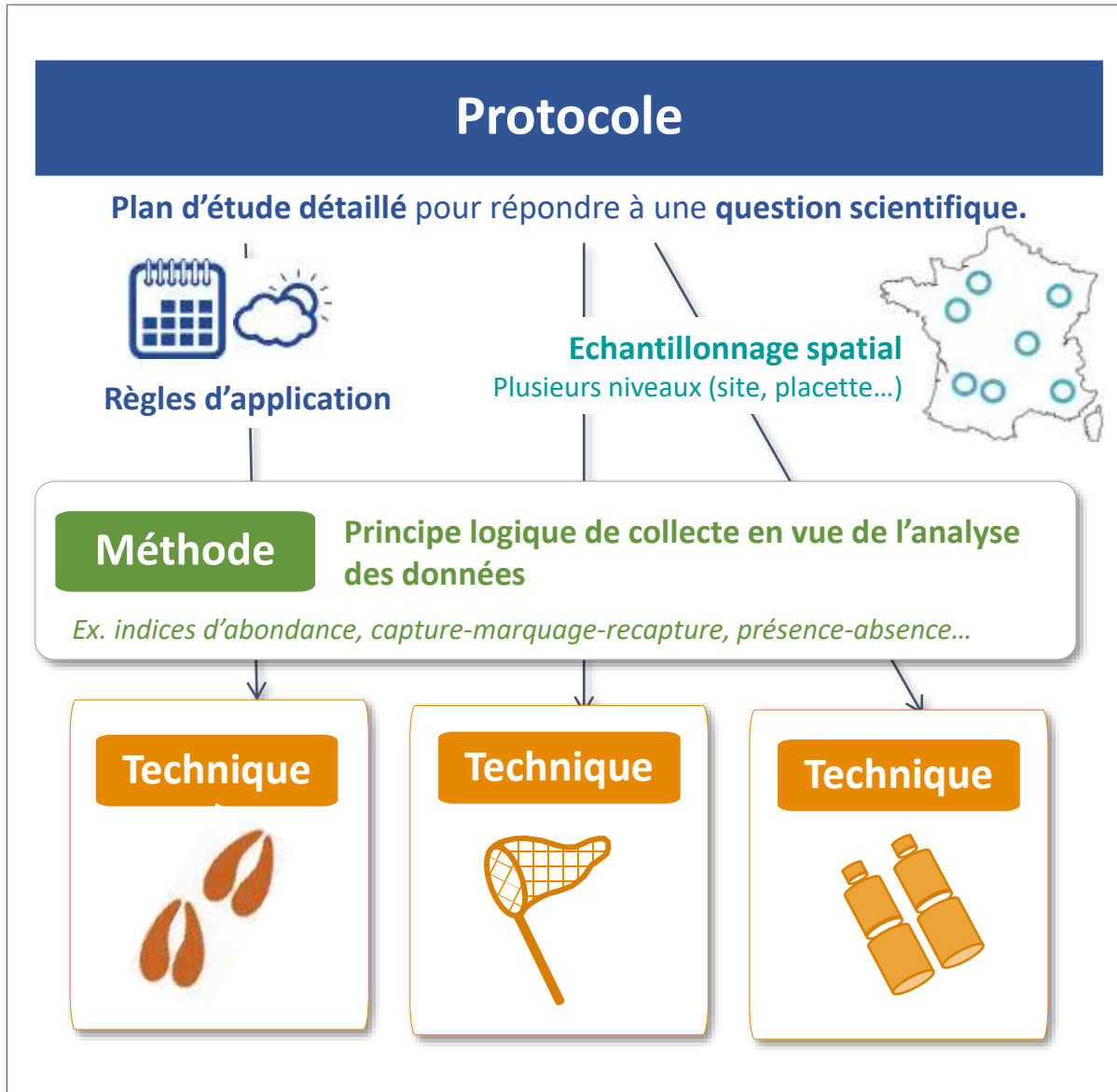
PROTOCOLE



Plan d'étude détaillé expliquant comment les données doivent être collectées pour répondre à une **question** scientifique.

Il comporte un **plan d'échantillonnage**, une ou plusieurs **techniques** et/ou **méthodes** à appliquer, ainsi que des **règles complémentaires** d'application (durée, fréquence, conditions météorologiques, etc.).

Concepts et périmètres : les dispositifs de collecte



Protocole

STOC

CAPTURE

Suivi Temporel des Oiseaux Communs
Suivi des variations des paramètres démographiques

Méthode



Capture
Marquage
Recapture

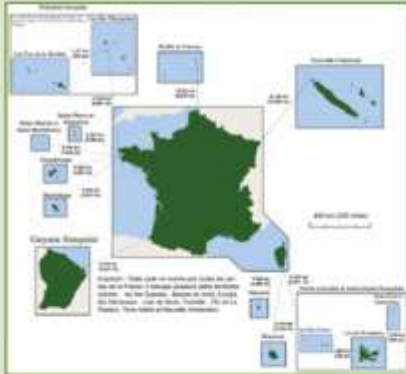
Technique



Capture
au filet
japonais

Concepts et périmètres : les dispositifs de collecte

Périmètres pour la prise en compte des protocoles dans le catalogue



- De portée **nationale** (en priorité) ou internationale
- France **métropolitaine** et **outremer**

Standardisés,
documentés
→ **Reproductibles**

Cible : tous groupes taxonomiques et tous milieux (terrestre, marin...)

Informations caractérisant les techniques, méthodes et protocoles

Identification

- **Code** unique invariable
- **Nom** principal, synonymes, FR/EN

Cible

- **Taxonomique/fonctionnelle/thématique**
- Description et lien vers **TAXREF**

Territoire d'application

- **Domaine** terrestre, eau douce, marin...
- **Echelle** optimale d'application
- **Territoire(s)** concerné(s)

Objectifs

- Description des **objectifs**
- **Catégories** d'objectifs ; utilisations possibles

Modalités

- Type d'**acquisition** des données, **collecte** d'échantillons
- **Echantillonnage** (plan, méthodes statistiques...)
- **Impact** sur les espèces (dérangement, destruction...)
- Matériel, technicité, temps, coût...

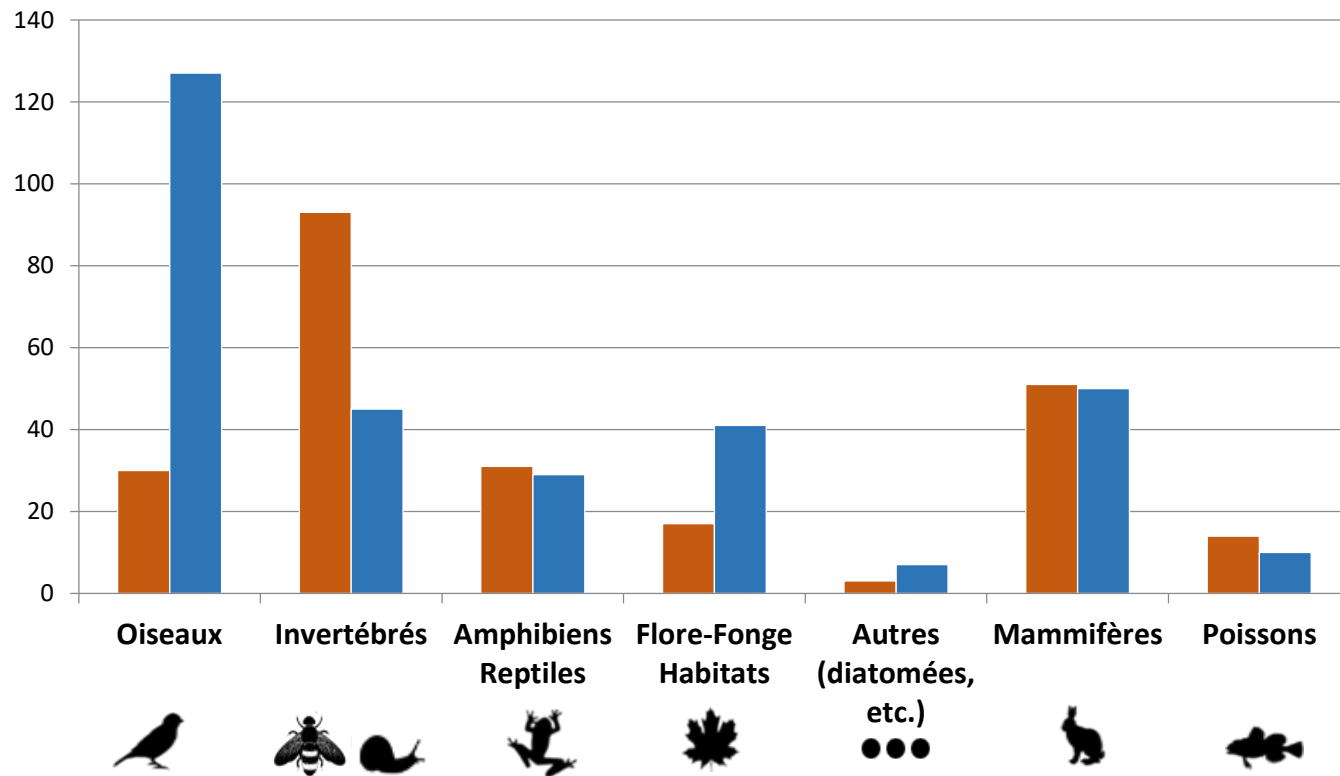
Données produites

- Modalités de **saisie**
- **Nature** des données produites et analyses possibles

Références bibliographiques



Bilan des techniques et protocoles recensés (en 2018)

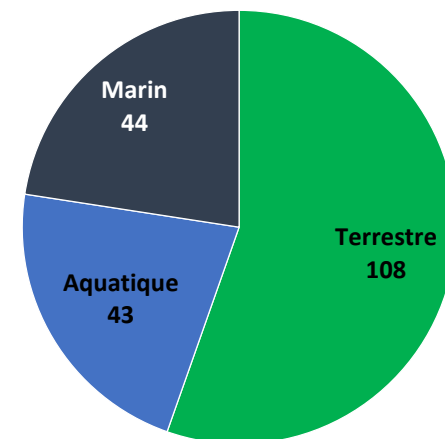


+ de 145 techniques

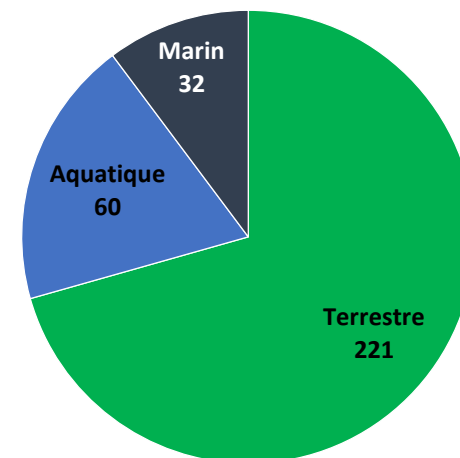
+ de 280 protocoles

env. 18 méthodes

Techniques

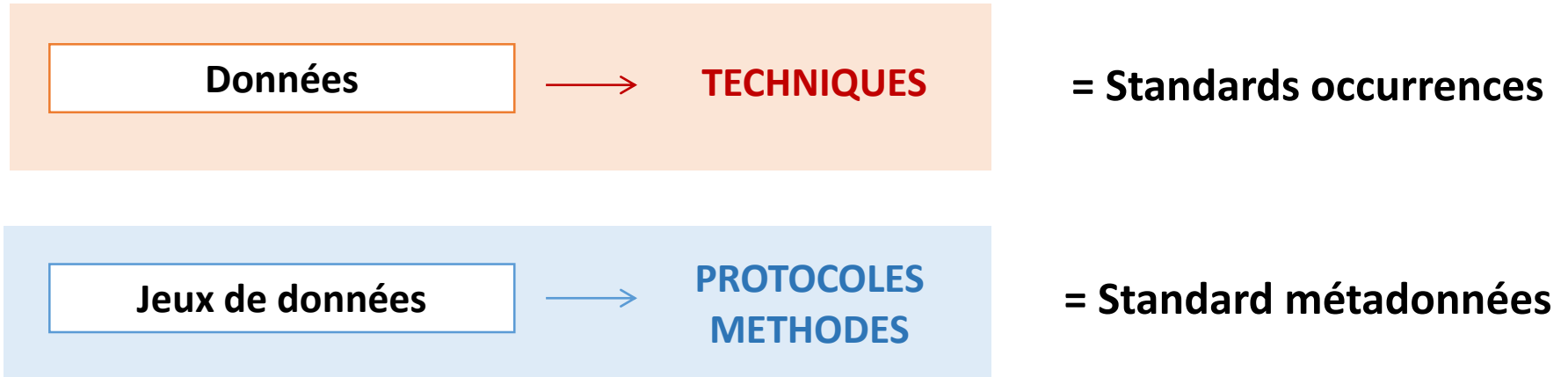


Protocoles



➤ Développement et perspectives d'utilisation

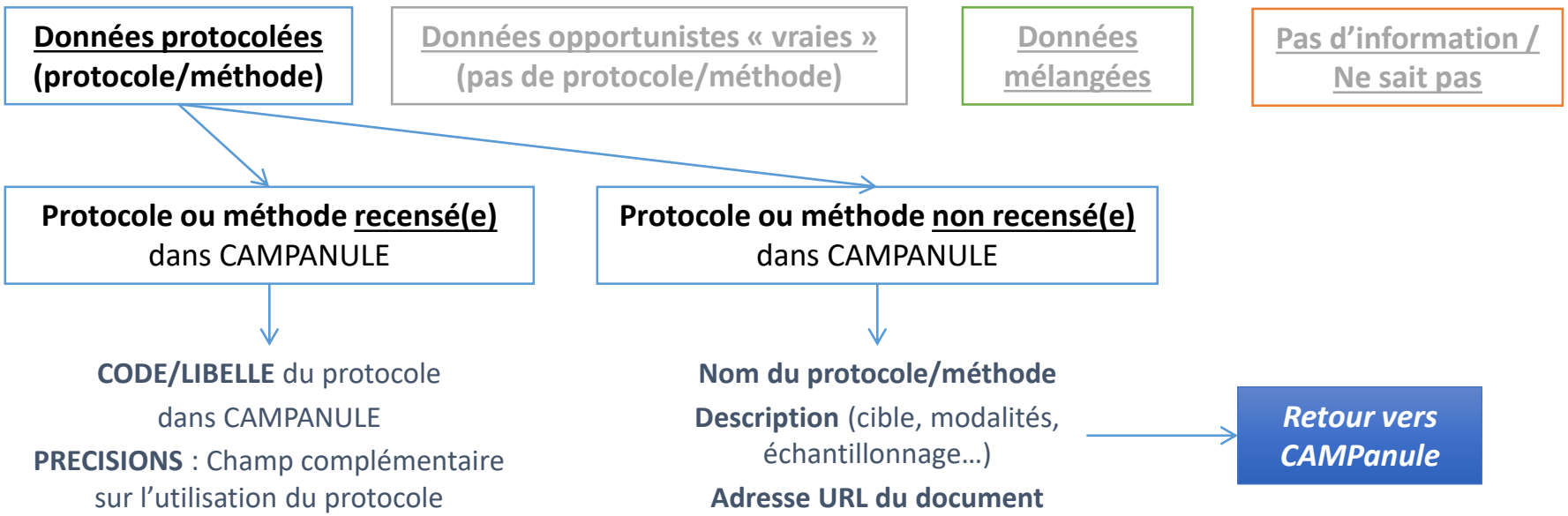
- Mobilisation du référentiel dans les standards du SINP



➤ Développement et perspectives d'utilisation

- Mobilisation du référentiel dans les standards du SINP

➔ Métadonnées du jeu de données





❖ Développement du référentiel

Ajout de références, nouvelles versions de protocoles, protocoles régionaux...

❖ Caractérisation des protocoles (objectifs, usages...)

Amélioration de la base de connaissances
Par groupes d'expertise collective

❖ Mise à disposition en ligne et dans les outils de gestion des données

Comment participer ?

- Consulter la **liste** des méthodes et protocoles recensés (sur demande ou site internet)
- Proposer des **ajouts**
 - > Document(s) de référence décrivant la méthode/le protocole

<http://campanule.mnhn.fr/>



CAMPanule
Catalogue de Méthodes et Protocoles

UMS PATRIMOINE NATUREL
CENTRE D'EXPERTISE ET DE DONNÉES
AFB - CNRS - MNHN

© Xavier Desmier

LE PROJET CAMPANULE | LE CATALOGUE | PROPOSER UN AJOUT | CONTACT

Catalogue de Méthodes et Protocoles d'acquisition de données naturalistes

Les données naturalistes, essentielles au développement des connaissances sur la biodiversité, sont produites par de nombreux acteurs et selon des modalités hétérogènes. Issues de contacts opportunistes, de suivi ou d'inventaires nationaux, produites par des experts, des gestionnaires, des chercheurs, elles répondent à des objectifs variés et présentent des limites d'utilisation qu'il convient de prendre en compte.

Merci de votre attention !

Contact : camille.gazay@mnhn.fr

<http://campanule.mnhn.fr/>

CAMPanule

Catalogue de Méthodes et Protocoles



© Xavier Desmier



LE PROJET CAMPANULE

LE CATALOGUE

PROPOSER UN AJOUT

CONTACT

Catalogue de Méthodes et Protocoles d'acquisition de données naturalistes

Les données naturalistes, essentielles au développement des connaissances sur la biodiversité, sont produites par de nombreux acteurs et selon des modalités hétérogènes. Issues de contacts opportunistes, de suivi ou d'inventaires nationaux, produites par des experts, des gestionnaires, des chercheurs, elles répondent à des objectifs variés et présentent des limites d'utilisation qu'il convient de prendre en compte.