

La Trame verte et bleue

Un outil d'aménagement du territoire pour la préservation de la biodiversité

Fabienne Allag-Dhuisme
Chef de projet TVB – MEDDE

Rencontres Eau, espaces, espèces

Tours
13 mars 2013



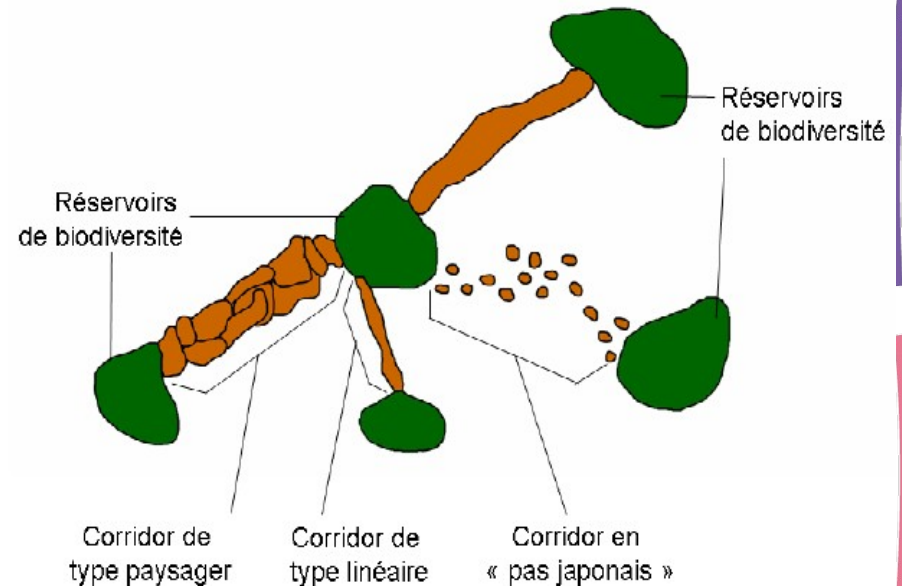
Ministère de l'Écologie, du Développement durable et de l'Énergie

La Trame verte et bleue, c'est quoi ?

La Trame verte et bleue :
un ensemble de continuités
écologiques terrestres et
aquatiques

Les continuités écologiques : des
« réservoirs de biodiversité » et des
« corridors écologiques » les reliant

Les cours d'eau constituent à la fois
des réservoirs de biodiversité et des
corridors écologiques



- Enjeux : préserver et remettre en bon état les continuités écologiques
- Favoriser le déplacement des espèces et la fonctionnalité des milieux pour garantir l'accomplissement de leur cycle de vie
- Favoriser un aménagement durable du territoire



Le dispositif législatif et réglementaire

- *Loi n°2009-967 du 3 août 2009 de programmation relative à la mise en œuvre du Grenelle de l'environnement*
- *Loi n°2010-788 du 12 juillet 2010 portant engagement national pour l'environnement*

La TVB dans le Code de l'environnement :

- **art. L. 371-1 à 6 et suivants**
Définitions, cadrage national, gouvernance, SRCE
- **art. L. 212 – 1**
précisant le lien avec avec le SDAGE
- **art. R. 371-16 à R.371-35**
Décret relatif à la Trame verte et bleue (décret n° 2012-1492 du 27 décembre 2012 : Définitions, procédure d'élaboration des SRCE....

Mais aussi dans le Code de l'urbanisme

- **articles L. 110 et L. 121-1, L. 122-1, L. 123-1 et suivants**
Objectifs de préservation et de remise en bon état des continuités écologiques

...et une priorité affirmée dans la feuille de route pour la transition écologique

Définition de la TVB

Article L.371-1 du code de l'environnement

Composante verte :

- Tout ou partie des espaces protégés et les espaces naturels importants pour la préservation de la biodiversité
- Corridors écologiques permettant de les relier (espaces, formations végétales linéaires ou ponctuelles)
- Couverture végétale permanente le long certains cours d'eau (art L.211-14)

Composante bleue :

- Cours d'eau, parties de cours d'eau ou canaux classés (art L.214-17) *
- Zones humides nécessaires pour les objectifs de la DCE, notamment les ZHIEP *
- Autres cours d'eau, parties de cours d'eau ou canaux et zones humides importants pour la préservation de la biodiversité

** éléments identifiés par les outils de la politique de l'eau*

La Trame verte et bleue

- La TVB n'a pas vocation à remettre en cause les politiques de l'eau en vigueur
- La TVB :
 - ➔ s'appuie sur les démarches lancées et en cours, capitaliser et s'appropriier au niveau régional :
 - les connaissances acquises
 - les priorités identifiées (cycle de 6 ans DCE)
 - les travaux réalisés
 - ➔ Pas de modification de la procédure de classement de cours d'eau
 - ➔ Possibilité d'identifier d'autres cours d'eau dans les SRCE



Définition de la TVB

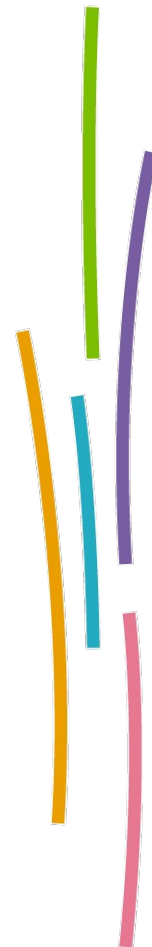


Trame « verte et bleue » = deux composantes

⇒ **complémentaires**

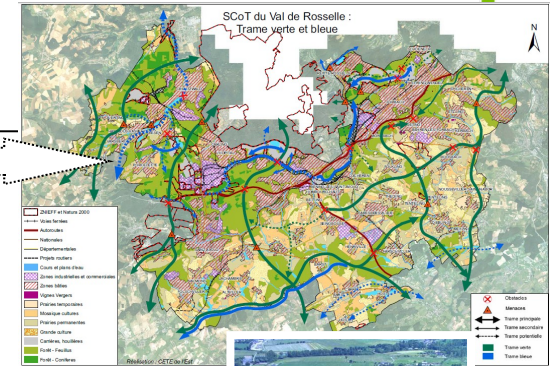
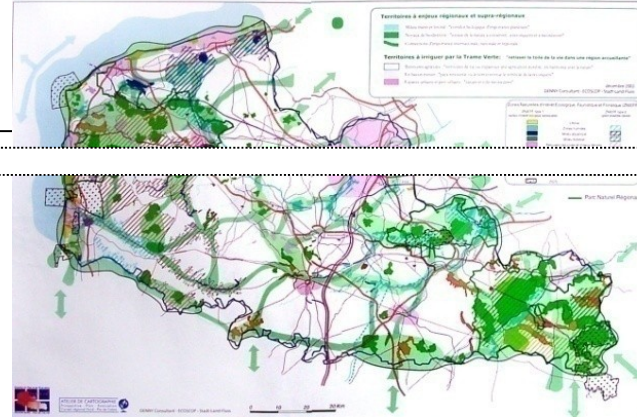
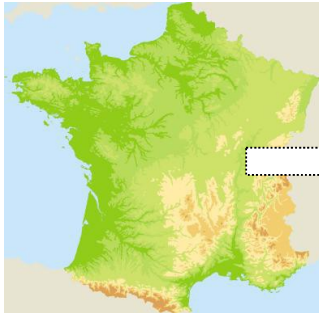
⇒ **importance des interfaces**

⇒ **nécessité de gestion intégrée des milieux**



Un dispositif à 3 niveaux emboîtés

TRAME VERTE ET BLEUE RÉGIONALE Images directrices, Infrastructures, Znieff et Parcs naturels régionaux



Orientations nationales

- ✓ Choix stratégiques
- ✓ Enjeux nationaux et transfrontaliers
- ✓ Guide méthodologique visant la cohérence des SRCE
- ✓ Exemplarité de l'Etat projets et infrastructures

prise en compte

Schéma régional de cohérence écologique



- Co-élaboration Région-État
- Enquête publique

prise en compte

Documents de planification et projets des collectivités

dont les SAGE

Les SRCE prennent en compte les éléments pertinents des SDAGE actuels.
Les SDAGE 2015 comprendront la mise en place de la trame bleue figurant dans les SRCE adoptés.

Enjeux nationaux et transfrontaliers

• 4 enjeux nationaux pour une cohérence écologique de la TVB

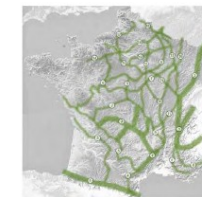
:

- Certains **espaces protégés ou inventoriés** :
 - zonages et inventaires
 - milieux aquatiques et humides
- Certaines **espèces**
- Certains **habitats**
- **Continuités écologiques d'importance nationale**

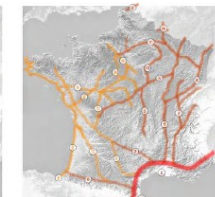
➔ **Non hiérarchisés et complémentaires**

➔ **Définis sur la base du meilleur état des connaissances disponibles**

➔ **Cadre qui évoluera avec la révision des orientations**



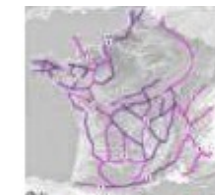
Milieux boisés



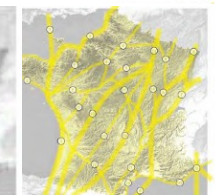
Milieux ouverts chauds



Milieux ouverts froids



Milieux bocagers



Migration de l'avifaune



Milieux aquatiques et humides

Continuités écologiques d'importance nationale

« Importance nationale » :

- *Grands enjeux d'intérêt national*
- *Grands axes à préserver ou à remettre en bon état :*
 - *traversant au moins deux régions administratives*
 - ***ayant un sens à l'échelle des grands bassins versants hydrographiques***
 - ***ayant un sens par rapport à un pays frontalier***

Enjeux de :

Déplacement pour la faune et la flore inféodées à de grands types de milieux :

- milieux ouverts : milieux thermophiles et milieux frais à froids
 - milieux boisés
 - milieux bocagers
- Migration pour l'avifaune
- Migration pour les poissons migrateurs amphihalins.

Le Schéma Régional de Cohérence Ecologique

- ✓ Les enjeux régionaux de continuités hiérarchisés et spatialisés
- ✓ Un cadre pour l'actions : des objectifs et des outils



Vision régionale biodiversité / socio-économique

atouts et faiblesses



Choix d'éléments de trame

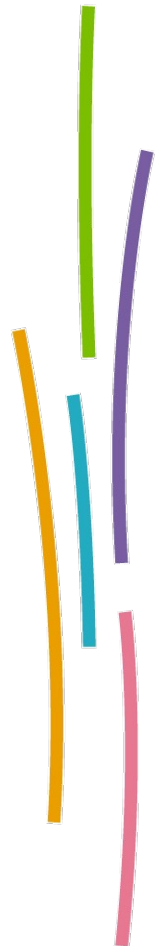
+ définition d'objectifs de préservation ou de remise en bon état des éléments de trame



Cadre pour la mise en œuvre

boîte à outils + actions prioritaires

Suivi



Compléments à la composante aquatique des SRCE au delà des cours d'eau classés

Espaces de mobilité des cours d'eau identifiés et validés = interface vert-bleu



Enjeux identifiés dans des SAGE, contrats de rivière, PNR...

=> Privilégier les démarches collectives

=> Priorités au regard des actions engagées et des objectifs 2015

Besoin identifié de restauration pour des enjeux d'espèces ou habitats non déjà visés par les outils « eau » : Natura 2000, aménagements pour faune semi aquatiques,...

Intégration d'office

Autres cours d'eau, canaux, parties de cours d'eau et zones humides importants pour la préservation de la biodiversité



Passage à loutre sur la Cildane (commune de Saint-Julien-Puy-Lavèze) (RN 89). Aménagement efficace de banquettes latérales à l'intérieur de l'ouvrage le long de la paroi.

L'élaboration des SRCE : une dynamique bien engagée

- **Partenariat Etat – Région sur la TVB assuré dans toutes les régions**



- **Installation de la gouvernance TVB régionale**
 - 17 Comités Régionaux Trames Verte et Bleue installés
- **Travaux d'élaboration du SRCE engagés en concertation ou co-construction :**
 - Ateliers thématiques ou géographiques en place depuis 2011 ou 2012 dans 18 régions
- **Premiers SRCE adoptés fin 2013**



Source : site SRCE Auvergne

Sites dédiés au SRCE dans toutes les régions

Liens depuis le site TVB : <http://www.trameverteetbleue.fr/presentation-tvb/avancement>



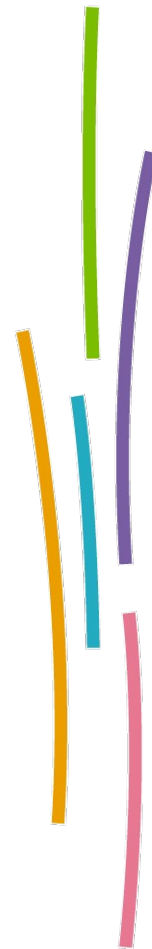
Le schéma régional de cohérence écologique un atout pour :

- **Une prise en compte des enjeux de continuité longitudinale et surtout transversale des cours d'eau**
- **Une appropriation régionale des enjeux des bassins**
 - infos importantes sur la connaissance (pressions,
 - enjeux dans les états des lieux, inventaires,...)
 - stratégie de priorisation des interventions
 - rôles privilégiés des MISE, DIREN-DREAL,
 - agences de l'eau, ONEMA
- **La mise en œuvre des outils réglementaires :
renforcer la lisibilité**
 - pour le rétablissement de continuités écologiques
 - par les services de police de l'eau et les préfets
 - **des milieux à l'interface terrestre – aquatique**
 - relations zones humides et rivières, ripisylve
 - faire converger les opérations de restauration



et une contribution auPlan d'action pour la sauvegarde des ressources en eau de l'Europe (Blue print, février 2012)

- *« La pression exercée par l'agriculture et la protection contre les inondations peut être atténuée voire évitée.*
- *Parmi les méthodes pour y parvenir figurent la création de **bandes tampons**, qui assurent la **continuité biologique entre les cours d'eau et leurs rives**, et le recours, autant que faire se peut, à une **infrastructure verte** telle que la restauration des rives, des prairies humides et des plaines inondables afin de retenir les eaux, de favoriser la biodiversité et la fertilité des sols, et de prévenir les inondations et les sécheresses.*
- *Cette solution offre une bonne **alternative à une infrastructure «grise»** classique (par ex. rives, digues et barrages) ».*



Trame verte et bleue Centre de ressources

le site des ressources pour la mise en œuvre de la Trame verte et bleue



+ Qui sommes nous ?

+ Présentation de la TVB

+ Vie de la TVB

Retours d'expériences

+ Documentation et outils

Formation

[La Dreal Midi-Pyrénées édite son guide « la Trame verte et bleue dans les Plans locaux d'urbanisme »](#)



Deux ans après la publication du guide « SCoT et Biodiversité en Midi-Pyrénées - guide méthodologique de prise en compte de la Trame verte et bleue », et forte de cette expérience en termes de Trame verte et bleue (TVB) dans les projets de territoires, la Dreal Midi-Pyrénées vient de finaliser le guide sur la TVB dans les PLU.

[Lettre N°4 du programme Couloirs de vie \(CG38\)](#)



Le dernier numéro de la lettre "Corridors biologiques" éditée par le Conseil général de l'Isère vient de sortir.

Il revient sur les dernières avancées du programme Couloirs de vie piloté par le Conseil général, département pionnier dans la mise en place de la TVB.

[Toutes les actualités](#)



Ré-esturatisation du Ster ...

developpement-durable

03:21

Dailymotion

Proposez une expérience

Vous souhaitez que votre projet Trame verte et bleue soit recensé sur le Centre de ressources, remplissez le formulaire dédié :

Recensement d'expériences

Il sera disponible via l'entrée géographique après validation.

Entrée thématique

- o Agriculture
- o Aménagement et documents d'urbanisme
- o Espèces et habitats naturels
- o Forêt
- o Infrastructures linéaires de transport
- o Littoral
- o Milieux aquatiques et humides
- o Milieux urbains
- o Paysage

Prochains rendez-vous

2èmes Assises nationales de la biodiversité

26/09/2012 - 08:30 - 28/09/2012 - 12:30 - Grande-Synthe

Journées ITECOP 2012

02/10/2012 - 10:53 - 03/10/2012 - 10:53 - La Défense

Derniers ajouts

- Criquet des Ajoncs (Chorthippus binotatus binotatus)
- Cincle plongeur (Cinclus cinclus)

Entrée géographique

Merci de votre attention

