

Centre de ressources Loire nature

Rencontres Eau, espaces, espèces 12-13 mars 2013

Atelier 6 : Connaissance et préservation du patrimoine naturel



Stéphanie Hudin

Fédération des Conservatoires
d'espaces naturels

Avec le soutien de



Le contexte « patrimoine naturel »

8,7 millions d'espèces vivantes, dont 6,5 millions évoluent sur la terre ferme et 2,2 millions en milieu aquatique ;

La dernière édition de la Liste rouge mondiale classe 2019 espèces comme menacées sur les 65518 espèces étudiées.

41% sont des amphibiens,

13% des oiseaux,

25% des mammifères,

menacés d'extinction.

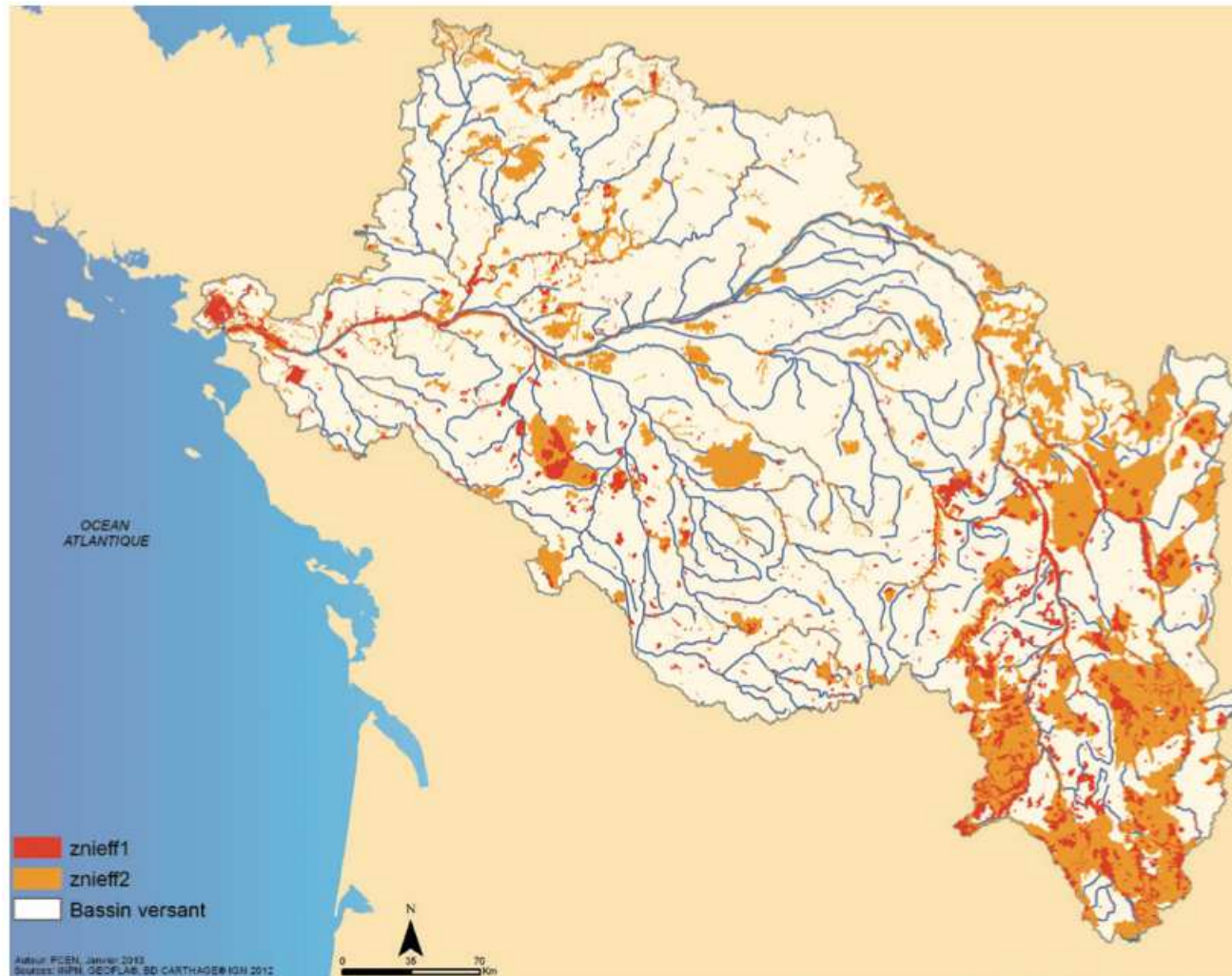
La France figure parmi les 10 pays hébergeant le plus grand nombre d'espèces menacées : 1013 espèces menacées au niveau mondial sont présentes sur son territoire, en métropole et en outre-mer.

Actuellement à l'échelle mondiale, 12,2% de la surface terrestre bénéficient d'un statut de protection soit 105 000 aires protégées

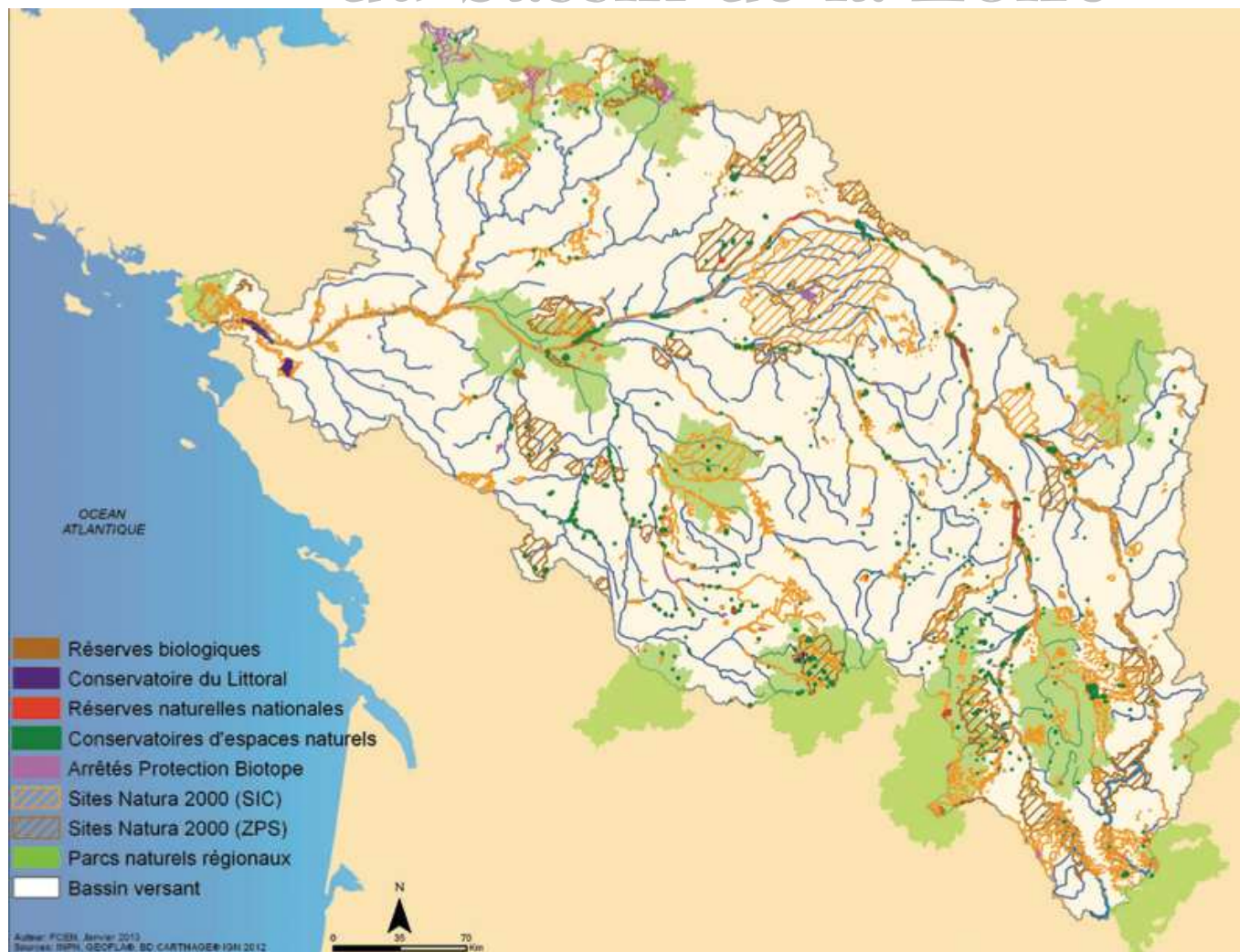
En Europe, 43 000 sites sur 12,4% des surfaces terrestres

Mais...il est estimé qu'en France métropolitaine 19% des reptiles, 21% des amphibiens, 26% des oiseaux nicheurs et 9% des mammifères sont gravement menacés.

Les ZNIEFF dans le bassin de la Loire



Les espaces naturels ... du bassin de la Loire



Les 15 habitats Natura 2000 prioritaires présents dans le bassin de la Loire

- Lagunes côtières - 1150
- Prés salés intérieurs - 1340
- Dunes côtières fixées à végétation herbacée (dunes grises) - 2130
- Landes humides atlantiques tempérées à *Erica ciliaris* et *Erica tetralix* - 4020
- Pelouses rupicoles calcaires ou basiphiles du *Alyso-Sedion albi* - 6110
- Pelouses calcaires de sables xériques - 6120
- Pelouses sèches semi-naturelles et faciès d'embuissonnement sur calcaires (*Festuco Brometalia*) (*sites d'orchidées remarquables) - 6210
- Parcours substeppiques de graminées et annuelles du *Thero-Brachypodietea* - 6220
- Formations herbeuses à *Nardus*, riches en espèces, sur substrats siliceux des zones montagnardes (et des zones submontagnardes de l'Europe continentale) - 6230
- Tourbières hautes actives - 7110
- Marais calcaires à *Cladium mariscus* et espèces du *Carex davalliana* - 7210
- Sources pétrifiantes avec formation de travertins (*Cratoneurion*) - 7220
- Forêts de pentes, éboulis ou ravins du *Tilio-Acerion* - 9180
- Tourbières boisées - 91D0
- Forêts alluviales à *Alnus glutinosa* et *Fraxinus excelsior* (*Alno-Padion*, *Alnion incanae*, *Salicion albae*) - 91E0

Les espèces d'intérêt communautaire Natura 2000 dans le bassin de la Loire

FCEN d'après <http://natura2000.environnement.gouv.fr>

		Nombre de sites	% dans l'ensemble des sites
Invertébrés			
Moule d'eau douce	<i>Margaritifera margaritifera</i>	15	7
Ecrevisse à pieds blancs	<i>Austropotamobius pallipes</i>	43	20
Grand Capricorne	<i>Cerambyx cerdo</i>	31	15
Rosalie des Alpes	<i>Rosalia alpina</i>	15	7
Barbot	<i>Osmoderma eremita</i>	18	9
Lucane Cerf-volant	<i>Lucanus cervus</i>	79	38
Azuré de la Sanguisorbe	<i>Maculinea telejus</i>	2	1
Cuivré des marais	<i>Thersamolycaena dispar</i>	22	10
Fadet des Laïches	<i>Coenonympha oedippus</i>	1	0
Damier de la Succise	<i>Euphydryas aurinia</i>	45	21
Damier du Frêne	<i>Euphydryas maturna</i>	1	0
Agrion de Mercure	<i>Coenagrion mercuriale</i>	39	19
Cordulle à corps fin	<i>Oxygastra curtisii</i>	21	10
Gomphe à cercoïdes fourchus	<i>Gomphus graslinii</i>	5	2
Gomphe serpent	<i>Ophiogomphus cecilia</i>	15	7
Leucorrhine à gros thorax	<i>Leucorrhinia pectoralis</i>	7	3
Graphodère à deux lignes	<i>Graphoderus bilineatus</i>	1	0
Unio crassus	<i>Unio crassus</i>	15	7
Ecaille chinée	<i>Callimorpha quadripunctaria</i>	36	17
Vertigo angustior	<i>Vertigo angustior</i>	2	1
Taupin violacé	<i>Limoniscus violaceus</i>	2	1
Laineuse du prunellier	<i>Eriogaster catax</i>	3	1
Amphibiens			
Triton crêté	<i>Triturus cristatus</i>	51	24
Sonneur à ventre jaune	<i>Bombina variegata</i>	43	20
Reptiles			
Cistude d'Europe	<i>Emys orbicularis</i>	18	9
Mammifères			
Loutre	<i>Lutra lutra</i>	51	24
Castor d'Europe	<i>Castor fiber</i>	26	12

Les plans nationaux d'actions et le bassin de la Loire

En France 72 PNA :

- 53 faune (dont 18 concernent le bassin de la Loire),
- 18 flore (dont 2 concernent le bassin de la Loire).

Les acteurs du bassin de la Loire ont une responsabilité majeure pour les PNA suivants : Balbuzard pêcheur, Loutre, Naiades (grande Mulette), Odonates, Râle des genêts, et le Flûteau nageant.

D'autres PNA portent sur des espèces dont les populations du bassin de la Loire, bien qu'importantes pour la conservation de ces espèces, sont partagées par rapport au territoire national, à savoir : Chiroptères, Chouette chevêche, Cistude, Maculinea, Naiades (moule perlière), Outarde canepetière, Sonneur à ventre jaune.



Centre de ressources Loire nature

Structuration et fonctionnement dans le cadre de Loire nature

Une structure coordinatrice (FCEN)

- Animation
- Collecte (outils standardisés), consolidation (BdD, SIG)
- Traitement & valorisation



La coordination de réseaux de collecte déjà bien structurés par des partenaires identifiés

- Volet Avifaune : LPO
- Volet Mammifères : ONCFS
- Volet Invertébrés : UEF, OPIE
- Volet Flore : CBN, FCBN



Conventions

Propriété intellectuelle

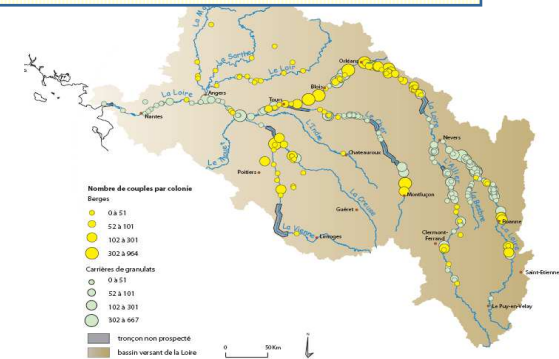
Détenteurs de données

- Associations
- Particuliers
- Autres structures (CSP, CBN,...)

Bibliographie

Usagers

- Grand public
- Scientifiques & naturalistes
- Gestionnaires
- Décideurs



Objectifs et Cibles

Améliorer la connaissance du patrimoine naturel ligérien

- Faciliter les échanges de données et d'informations sur le patrimoine naturel du bassin de la Loire
- Contribuer à identifier les besoins de recherche et de réseaux de suivis
- Permettre une aide à la décision
- Faciliter le lien avec les principales thématiques de la plate-forme « eau, espace, espèces »

Un outil à la disposition des acteurs du patrimoine naturel ligérien
gestionnaires (conservatoires, réserves, parcs naturels régionaux, espaces naturels sensibles, collectivités, opérateurs Natura 2000...), universitaires, associations, collectivités, décideurs,...

Fonctionnement

- Animation de thématiques privilégiées : zones humides, vallées alluviales des têtes de bassin versant à l'estuaire, réseaux et corridors écologiques, espèces invasives, synergies chercheurs – gestionnaires, ...
- Elaboration et mise à disposition de méthodes et de protocoles
- Animation de réseaux de suivi et d'observation du patrimoine naturel et de groupes taxonomiques particuliers
- Consolidation de données

Partenaires et Correspondants

- « Gestionnaires » : réserves, parcs naturels régionaux, gestionnaires des espaces Natura 2000, conservatoires d'espaces naturels, fédérations de chasse et de pêche...
- « Acteurs » : ONCFS, LOGRAMI, CBN, associations de protection de la nature, associations naturalistes...
- « Recherche » : Universités d'Orléans, Tours, Paris, Angers, UCO, Poitiers, Clermont-Ferrand, Rennes...

Outils

- Protocoles harmonisés de recueil de données
- Bases de données « détenteurs de données » et « expériences de gestion »
- Couches d'information SIG
- Base documentaire en ligne et centre de documentation
- Site internet
- Lettre d'informations

Centre de ressources Loire nature

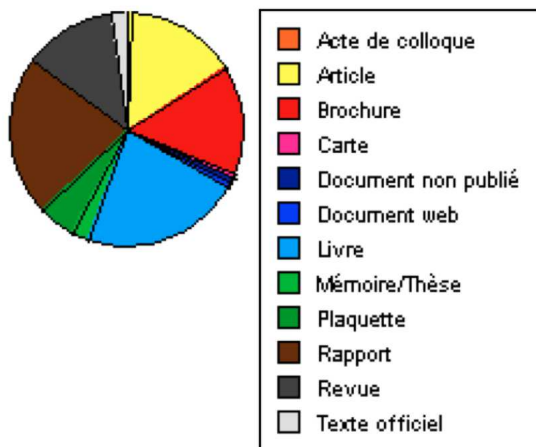
Conservatoires d'espaces naturels La Fédération

Communication, Diffusion

- Site internet, portail de partage des informations issues du réseau
- Lettre d'informations pour pointer les informations importantes ayant trait aux grandes thématiques du CdR, évènements réalisés ou à venir...
- Mise en lien avec le Plateau Collaboratif d'Echanges du PLGN
- Séminaires : patrimoine naturel (2010), forêts alluviales (juin 2011), géomorphologie et sédiments (novembre 2011), protocoles de suivi et indicateurs (2012)
- Plaquette de présentation (en cours)

Base documentaire sur le patrimoine naturel ligérien

- Veille bibliographique : publications sur les thèmes prioritaires et littérature « grise » (rapports d'études et de gestion, plans de gestion, documents d'objectifs...
- Environ 3000 références bibliographiques avec une interface internet dont 630+ sont téléchargeables
- Près de 30 000 visites/an





Base de données

Détenteurs de données

- en fonction type d'organisme, lieu, thème de travail...
- 120+ organismes, structures

Expériences de gestion

- en fonction type de projet, milieu, grandes thématiques
- 100 + expériences de gestion

Perspectives

- plus-value de l'échelle bassin ;
- demandes des gestionnaires ;
- documentation ;
- travaux d'harmonisation des données ;
- intégration aux démarches nationales et européennes
« trames », « infrastructures vertes »...



Pour en savoir plus

www.centrederessources-loirenature.com



Merci de votre attention !