

Colloque Plan Loire Grandeur nature
Rencontre eau, espaces, espèces

Tours, Mars 2013

Atelier 3 : gestion des milieux alluviaux et prise en compte des usages
Approche globale

Myriam LAIDET, Mission Val de Loire Patrimoine mondial



Organisation
des Nations Unies
pour l'éducation,
la science et la culture



Val de Loire entre
Sully-sur-Loire et Chalonnes
inscrit sur la Liste du
patrimoine mondial en 2000



Gestion des milieux alluviaux du Val de Loire et prise en compte des usages

Le point de vue de l'inscription UNESCO

Milieux alluviaux et inscription UNESCO

- . Le sens et la portée de l'inscription du Val de Loire
- . Le patrimoine mondial dans l'espace fluvial

Gestion des milieux alluviaux et inscription UNESCO

- . Le Plan de gestion du site Val de Loire
- . De la protection à l'adaptation aux usages contemporains

Vers une responsabilité partagée

- . Le rôle de la mission val de Loire
- . Les ateliers professionnels du paysage



Le Val de Loire, Patrimoine mondial de l'UNESCO 280 kms, de Sully-sur-Loire à Chalonnes-sur-Loire

La Loire comme lien topographique et historique
La Région Centre et la région Pays de la Loire/ 164 communes

**Un paysage culturel, évolutif et vivant
comme Valeur Universelle Exceptionnelle**

L'inscription Unesco du Val de Loire

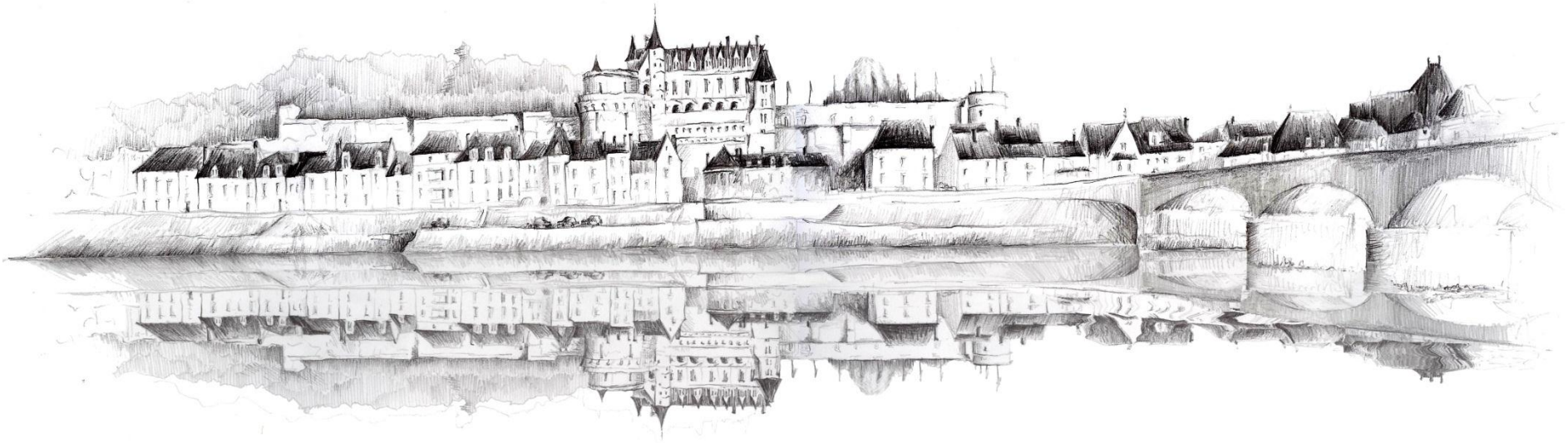
Une valeur universelle fondée sur trois critères :

- Critère I / Une densité unique du patrimoine architectural et urbain
- Critère II / L'authenticité du paysage culturel fluvial
- Critère IV/ La qualité d'expressions paysagères héritées de la Renaissance et du siècle des Lumières

L'altération de la V.U.E. est conçue comme une perte pour la mémoire de l'Humanité



Le paysage culturel du Val de Loire



Une esthétique paysagère née de la permanence d'une culture fluviale construite sur plus de deux millénaires d'histoire entre l'homme et son environnement





**Un espace naturel
d'une extrême mobilité**



Des milieux naturels protégés, Une gestion environnementale contractuelle



Zonages environnementaux

- Site d'Intérêt Communautaire et Site Natura 2000
- ZNIEFF (Zone Naturelle d'Intérêt Ecologique Faunistique et Floristique)
- ZICO (Zone Importante pour la Conservation des Oiseaux)
- Site RAMSAR (Convention internationale des zones humides)

Parc naturel régional

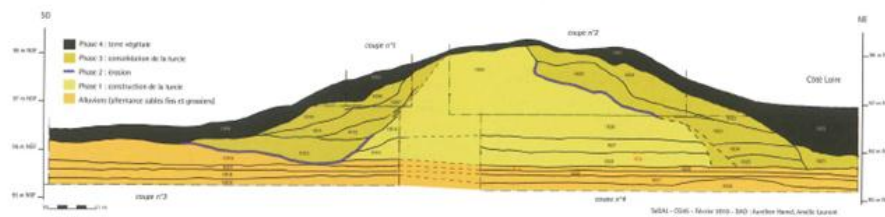
Val de Loire

- périmètre inscrit UNESCO
- corridor fluvial

Source : MNHN, DIREN Centre et DIREN Pays de la Loire

Un espace fluvial contrôlé

Lutte contre les inondations : turcies / levées / déversoirs

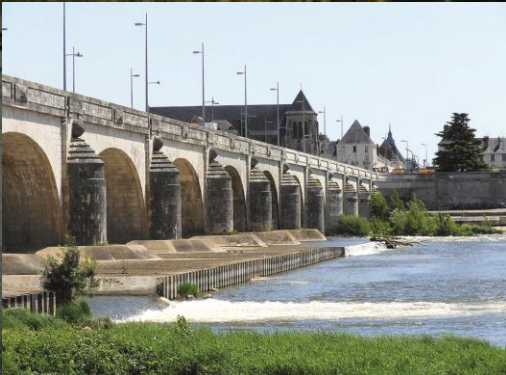
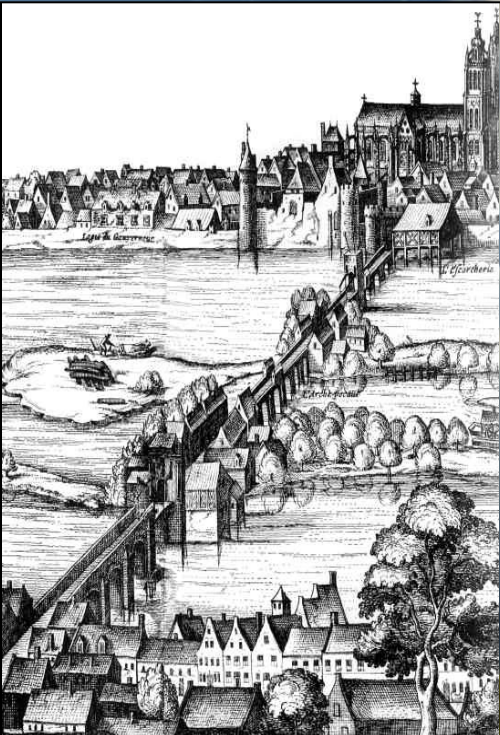


Un espace fluvial aménagé pour la navigation

Navigation : cales et ports, ouvrages de régulation (dhuis, épis)



Un espace fluvial difficile à franchir



Un espace fluvial façonné par les activités économiques : agriculture, élevage et pêche



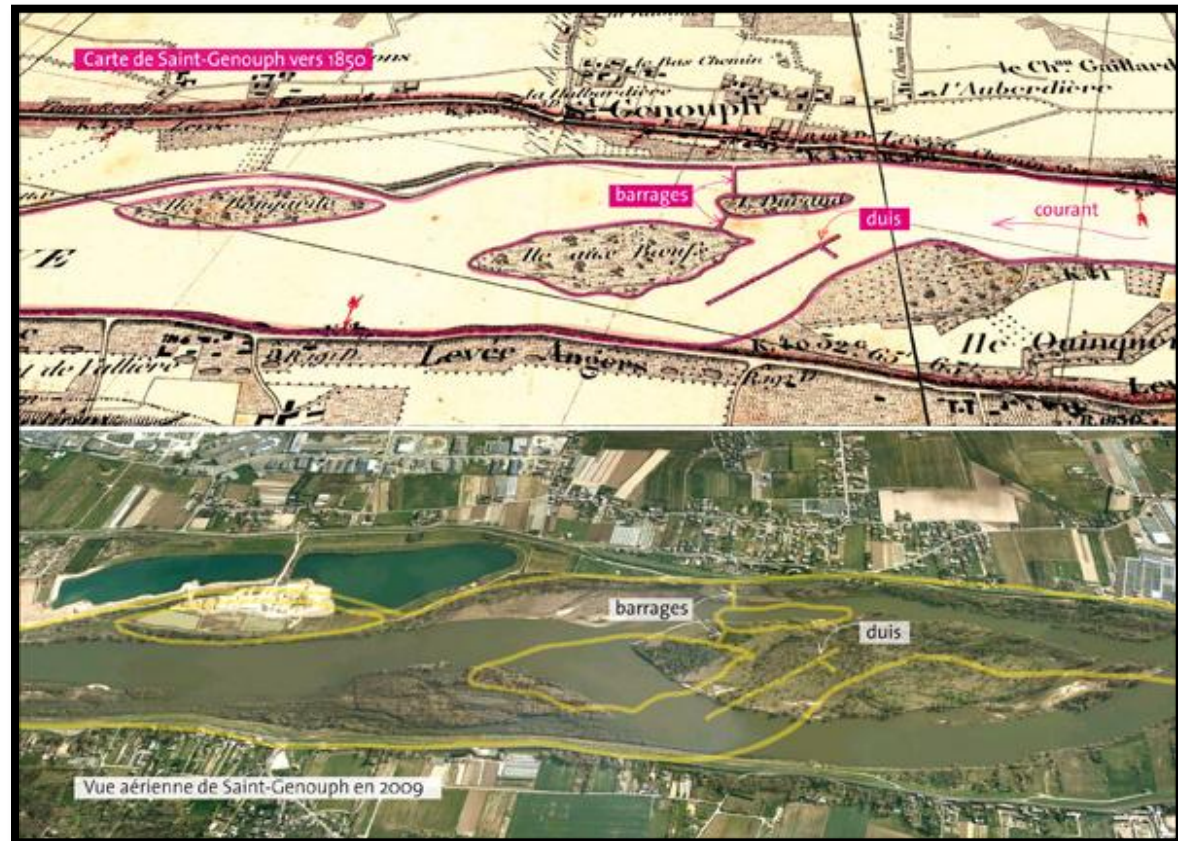
Un paysage fluvial en permanente évolution

L'évolution contemporaine

Une modification de l'équilibre hydro-sédimentaire due aux ouvrages liés à la navigation et aux extractions de granulats dans le lit mineur.

Les principales conséquences sur l'évolution des milieux et par conséquent des paysages

- La baisse de la ligne d'eau,
- La mise en danger des ouvrages civils, notamment les ponts
- La végétalisation progressive du fleuve et de ses rives



Les atteintes et risques d'impacts



Fermeture du paysage

- . La reprise de la végétalisation lié à l'abaissement anthropique de la ligne d'eau
- . Les difficultés des programmes d'entretien sur un grand linéaire.
- . L'enfrichement dû à la déprise agricole.

Dégradation des ouvrages liés à la navigation

- Absence d'entretien.
- Restauration inadaptée.
- Nouveaux usages (stationnement...).

L'impact visuel du à un traitement de rives inadapté

- Palplanches métalliques.
- Enrochement



Les usages contemporains



Le Plan de gestion du site UNESCO

Quatre Volets

- La description de la V.U.E. et de ses composantes
- Les menaces et risques d'impacts sur la V.U.E.
- Des orientations de préservation et de développement durable de la V.U.E.
- Les actions spécifiques de l'État

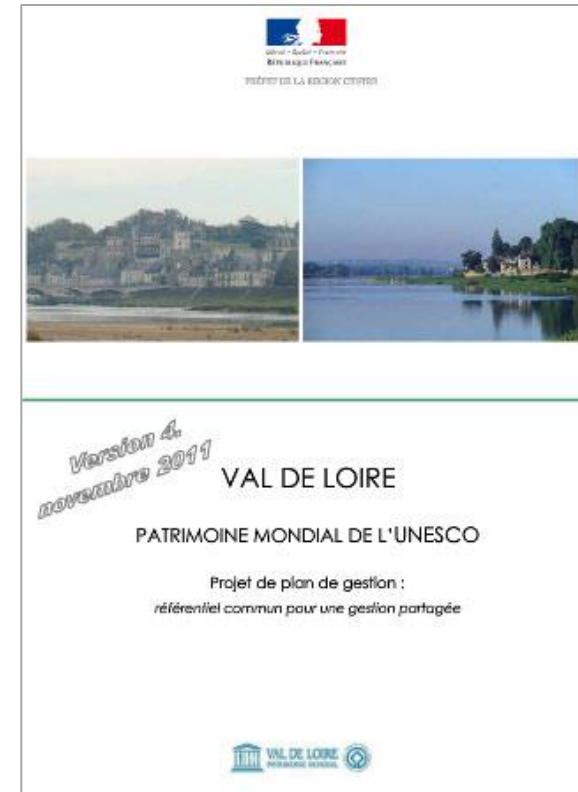
+

- *Cartographie du périmètre Unesco et ses abords*
- *Indicateurs de mise en œuvre du Plan de gestion*
- *Conclusions de la concertation avec les collectivités*

Un Plan de gestion

réalisé en 4 ans

**89,4% de délibérations favorables des 197 collectivités concernées
adopté depuis le 15 novembre 2012 par le Préfet de la région Centre**



LE PLAN DE GESTION DU SITE UNESCO

LES PRINCIPAUX OBJECTIFS D'ENTRETIEN ET DE VALORISATION DES BORDS DE LOIRE

Dans le Domaine public fluvial

- -Des travaux spécifiques pour les ouvrages patrimoniaux fluviaux
- Concilier sécurité publique et paysage
- Concilier paysage et biodiversité

En dehors du Domaine public fluvial

- **Maintien des covisibilités en bord de Loire :**
 - les belvédères et les points de vue remarquables.
 - les vues sur les grands axes de découverte le long du fleuve.
- **Éviter la fermeture des paysages :**
 - En maintenant les prairies inondables
 - En contrôlant les boisements

Le devenir de l'espace fluvial

UNE RESPONSABILITE PARTAGEE

Les espaces naturels

- Faut-il maintenir un fleuve végétal au détriment des ouvrages civils de Loire ?
- Quelles adaptations des espaces naturels dans le respect de leurs écosystèmes?
- Comment restituer les accès et les perspectives d'une rive à l'autre du fleuve?
- L'économie agricole est-elle une alternative à leur entretien ?

Les espaces portuaires

- quelles sont les conditions de navigation d'un fleuve non-navigable ?
- quels bateaux et quelles activités pour respecter l'environnement du fleuve?
- Comment, à la fois, restaurer et adapter les ports aux nouvelles pratiques ?

Ateliers professionnels du paysage : vers la construction d'une culture de projet

Plan de gestion du site
UNESCO

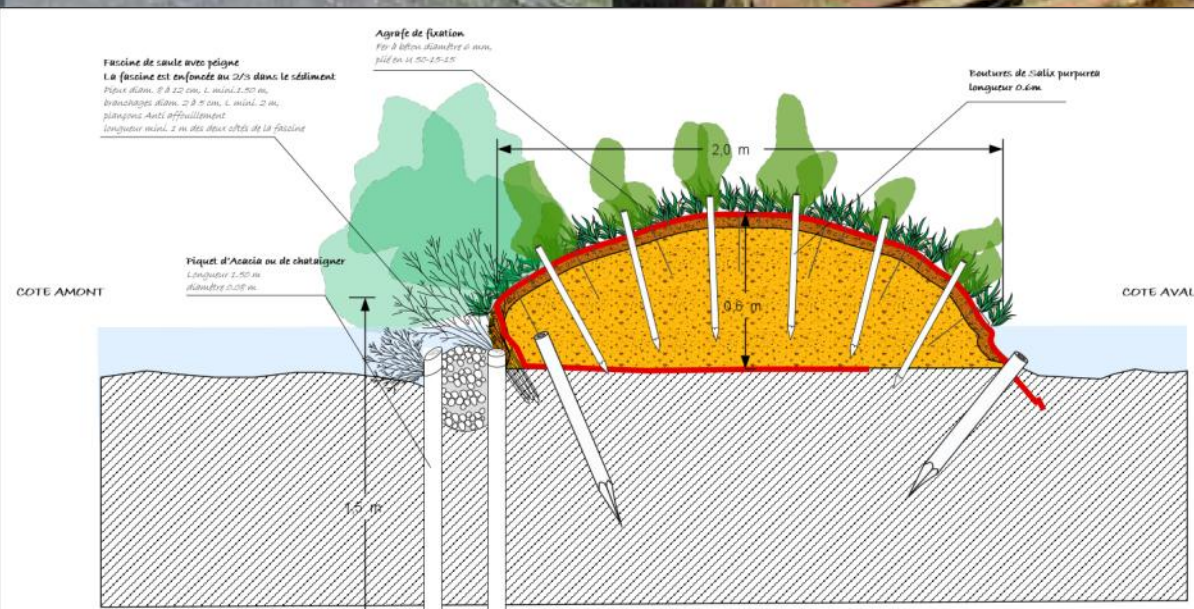
Ateliers professionnels
du paysage

Connaissances,
méthodes et moyens
d'actions



Bonnes pratiques

Le génie végétal



Bonnes pratiques

Le pastoralisme

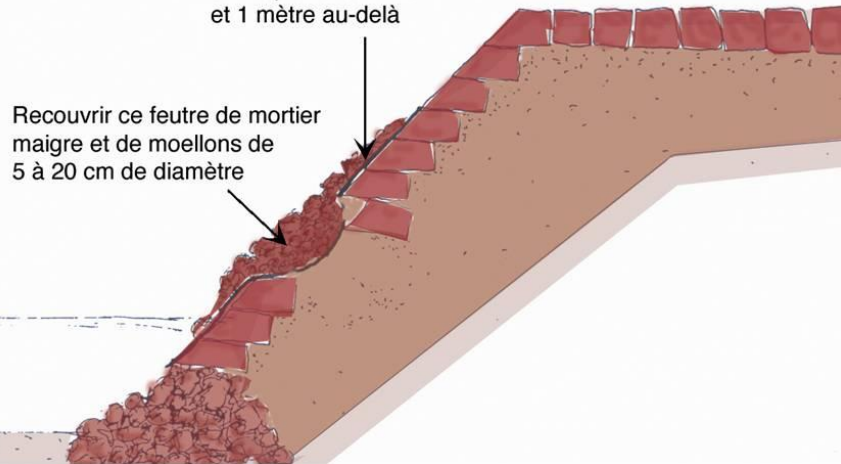


Mesures conservatoires pour les ports de Loire



sur la partie abîmée
et 1 mètre au-delà

Recouvrir ce feutre de mortier
maigre et de moellons de
5 à 20 cm de diamètre



Bonnes pratiques

Le maintien d'un Val agricole

MOTS CLEFS - AMBIANCES



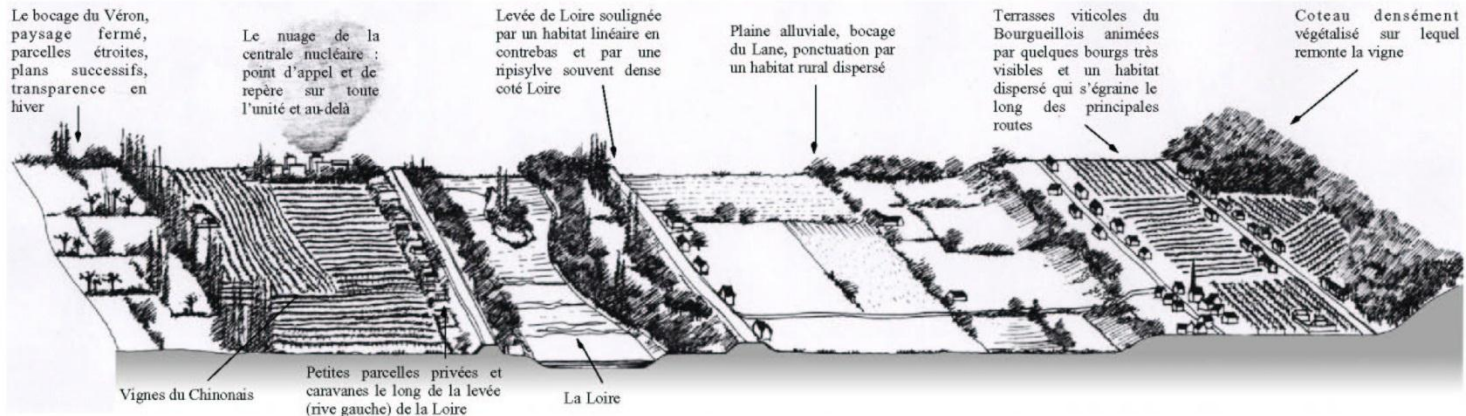
Une influence angevine :
dans l'architecture, dans la structure de la levée et dans la vie sociale (présence de jeux de boules de fort).

Un paysage construit et ordonné :
rangs de vignes et levées. La Loire est très présente, endiguée mais gardant une forte impression de fleuve encore sauvage par la végétalisation naturelle des îlots et de la ripisylve, mais aussi par les fortes variations du débit.

Un paysage investi par l'homme
Pression urbaine due à la présence de Chinon et de la centrale nucléaire. Cette unité est très investie par l'homme. Une présence ancienne et forte marquée par les digues, le vignoble, le bocage, l'habitat, et activités économiques (Centrale nucléaire)

Un paysage ouvert et présentant à la fois ordre, rigueur, stabilité et une échelle intime

BLOC DIAGRAMME DE L'UNITÉ PAYSAGÈRE DE LA CONFLUENCE LOIRE / VIENNE



Le prochain atelier , juin 2013 : Les équipements de loisirs en bords de Loire



**Plan de gestion du site
UNESCO**

**Atelier professionnel
du paysage**

la fréquentation actuelle

et passée des bords de Loire



**Une plateforme « espaces Loire »
sur les bonnes pratiques de
restauration, d'adaptation et
aménagement.**



Pour en savoir plus....
www.valde Loire.org



Organisation
des Nations Unies
pour l'éducation,
la science et la culture



Val de Loire entre
Sully-sur-Loire et Chalonnes
inscrit sur la Liste du
patrimoine mondial en 2000