

## Sites Natura 2000

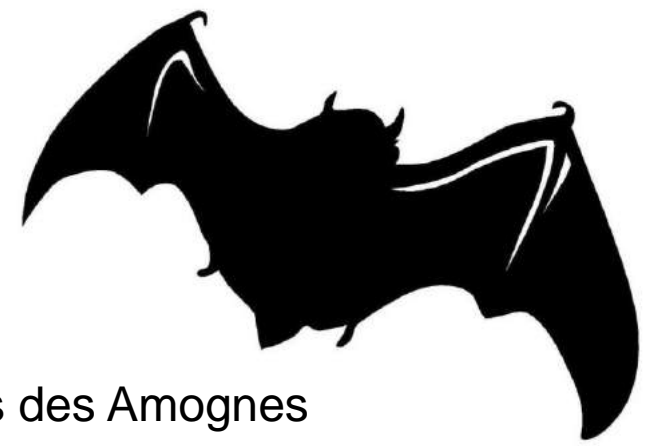
(ZSC FR2601014 et ZPS FR2612009)

« Bocages, forêts et milieux humides des Amognes et du bassin  
de La Machine »

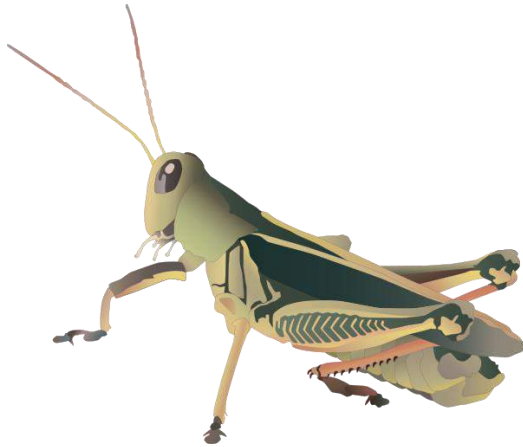
# ANIMER UN SITE NATURA 2000

Marine Scarpari

Decize, 7 novembre 2019



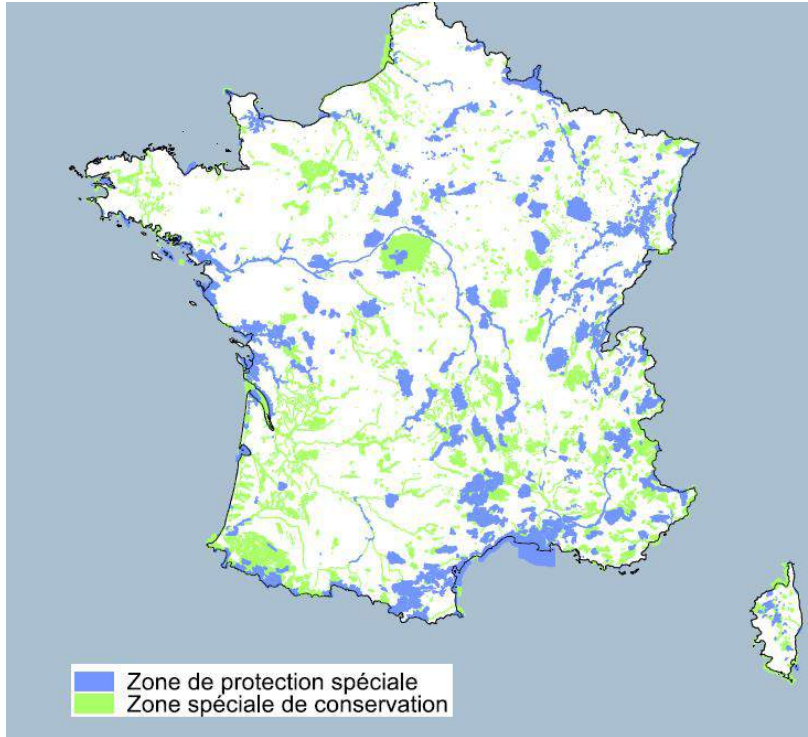
- La politique Natura 2000 appliquée aux sites des Amognes
- Portage d'une collectivité: le dialogue avec les élus
- Des actions concrètes sur le territoire
  - Outils Natura 2000 mis en œuvre en faveur des zones humides
  - Exemple de coopération Natura 2000 / Communauté de commune / Chambre de l'Agriculture/ CERD



# Les sites Natura 2000

« Bocages, forêts et milieux humides des Amognes  
et du bassin de La Machine »

## Une démarche européenne



Localisation des sites Natura 2000 (DDT58)



- 1992, Sommet de la Terre à Rio: Europe s'engage à enrayer la perte en biodiversité
- Création d'un réseau de sites:
  - ZSC (Directive Habitats, Faune, Flore)
  - ZPS (Directive Oiseaux)
- Concilier les activités humaines avec les enjeux écologiques
  - Concertation
  - Contractualisation volontaire

## Les sites Natura 2000

« Bocages, forêts et milieux humides des Amognes  
et du bassin de La Machine »

### Le site des Amognes...

→ 32 765 ha

#### Communes et territoire concernés

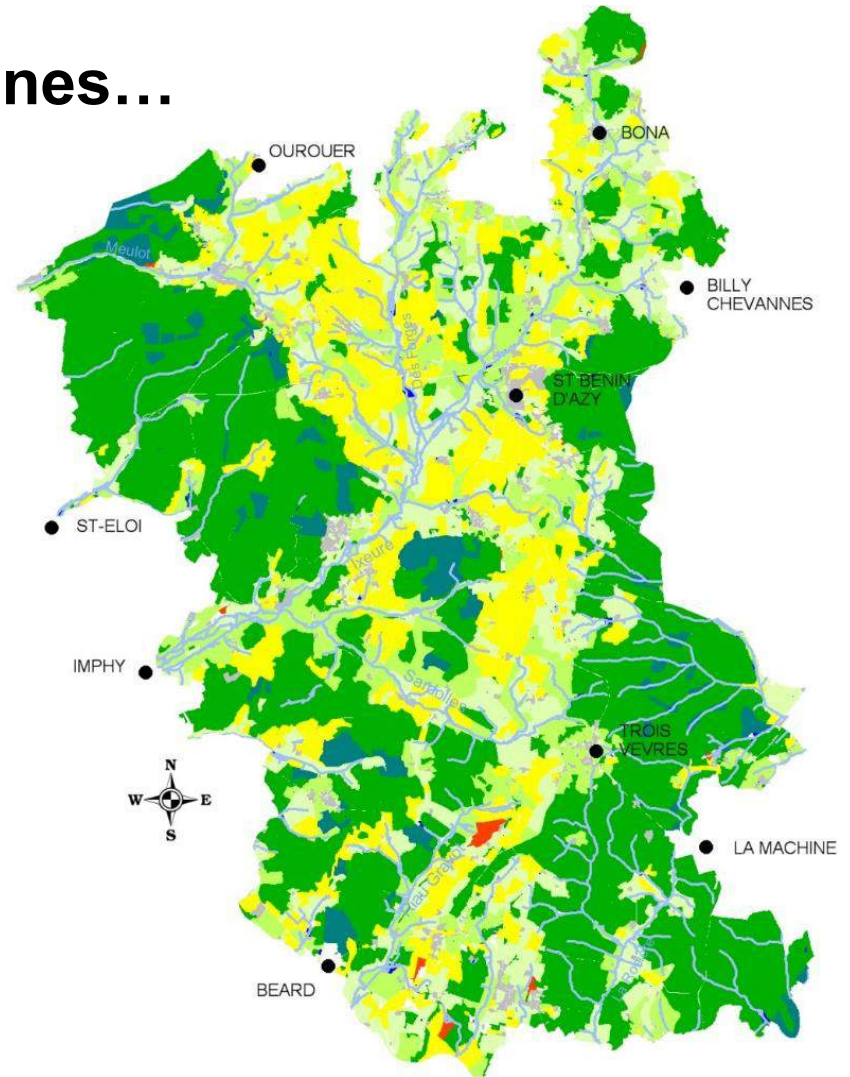
28 communes

#### Description du territoire

Paysage de bocage, de grands massifs forestiers, de petites vallées prairiales humides

Réseau dense de ruisseaux et ruisselets

Nombreux plans d'eau et mares



### ... Désigné pour la protection d'habitats et d'espèces d'intérêt communautaire



Cigogne noire, Daniel Dupuy LPO



Sonneur à ventre jaune, Pascaline Loquet



Ecrevisse à pattes blanches, G Doucet



Agrion orné, G Doucet

# Position de la collectivité sur le portage Natura 2000

- Contexte de désignation du site: 3 sites d'importances déjà nommés → Peur d'une mise à l'écart
- Portage de la collectivité poussé par l'Etat → Pendre en interne pour ne pas subir mais maîtriser l'animation

En pratique:

- **Avantage:**
  - correspondante privilégiée dans la collectivité pour les questions de biodiversité
  - Position centrale sur le territoire, structure bien identifiée
  - 1<sup>er</sup> relais sur le territoire, représentante de la collectivité
  - Profite des compétences de développement territorial interne à la structure
- **Biais:**
  - Pas de suivis réel de la mission par les élus: déleste la question
  - Politisation du discours au dépend de la biodiversité





**MAEC: Mise en défens de zones de suintement  
(P. Loquet)**

## Outils Natura 2000

- Mesures Agro Environnementales Climatiques (MAEc)
  - A destination des agriculteurs
  - Subventionne le manque à gagner dû aux actions en faveur de la biodiversité

- Contrats forestiers
- Contrats ni agricoles, ni forestiers



**Contrat forestier: Recréation de mares forestières  
(P. Loquet)**



## Un exemple de contrat: Création de mares forestières

1. Entrer en contact avec les propriétaires (communication, ciblage, propositions spontanées)
2. Prendre connaissance des types de projets possibles (PDRR, DOCOB, demande du propriétaire)
3. Etude des enjeux sur place (Présence de sonneur? Suintements? Mares temporaires? Indices de présence d'eau, historique de la parcelle)







## Un exemple de contrat: Création de mares forestières



Travaux de récréation de mares (P. Loquet)

1. Proposition du projet à la DDT
2. Demande de devis par le propriétaires (2 par types de travaux)
3. Rédaction document d'accompagnement et aide au formulaire :
  - Localisation du projet avec carte
  - Contexte / motivation propriétaire
  - Historique de gestion / description de la parcelle + photos
  - Enjeux écologiques
  - Travaux prévisionnels et budget
4. Dépôt du dossier/ Validation du dossier
5. Démarrage de travaux (Accompagnement)
6. Réception des travaux

## Les sites Natura 2000

« Bocages, forêts et milieux humides des Amognes  
et du bassin de La Machine »



**Natur'Amognes**: exemple de  
coopération Natura 2000/ Communauté de  
commune / Chambre de l'Agriculture/ CERD

2016: GT réflexion collective «Comment valoriser des produits  
d'élevage et / ou améliorer des performances techniques afin de  
maintenir une activité d'élevage extensive et économiquement  
satisfaisante? »

Invités: agriculteurs en MAEc

Action retenue: Valorisation des produits carnés issus du site Natura  
2000, favorable à l'environnement → 2017 Association Natur'Amognes

## Les sites Natura 2000

### « Bocages, forêts et milieux humides des Amognes et du bassin de La Machine »



#### Un cahier des charges:

- Nés et élevés sur le site Natura 2000
  - Race à viande : charolaise, Blonde d'aquitaine, Salers
  - Femelles de moins de 8 ans , classement minimum R=
- 
- nourris à l'herbe (d'avril à novembre) et aux céréales de la ferme avec un apport de graines de lin riches en oméga 3.
  - garantis sans OGM et sans antibiotique\*
  - Pratique liée aux MAEC sur prairies identifiées: Fertilisation limitée, pas d'amendement, pâturage 1,2 UGB, clôture 15 mai/15 aout sur zone à Sonneur et agrions, pas de pâturage hivernal.
  - Pratiques environnementales générales (maintien des prairies permanentes, des haies, des ripisylves, des milieux humides et de sa faune associée, phytosanitaire uniquement en localisé)

# Merci de votre attention

**Marine Scarpari**  
Chargée de mission Natura 2000

*Communauté de Communes Amognes Cœur du Nivernais*  
1 place de la République  
58270 SAINT-BENIN-D'AZY

Tél : 09 71 16 63 85

E-mail : [natura2000.amognes@orange.fr](mailto:natura2000.amognes@orange.fr)

**Natur'Amognes**

[naturamognes@gmail.com](mailto:naturamognes@gmail.com)

[www.facebook.com/NaturAmognes/](http://www.facebook.com/NaturAmognes/)

Actions financées par l'Union Européenne et le Préfet de région (Direction Régionale de l'Environnement, de l'Aménagement et du Logement)