

**Restauration des annexes
fluviales de la Loire**

de la continuité à la fonctionnalité



Rencontre « eau, espaces, espèces »



Valérie Drouet – Conservatoire Régional des Rives de la Loire et de ses Affluents



Yann Nicolas – Fédération de Maine et Loire pour la Pêche et la Protection du Milieu Aquatique

**Programme
Loire estuarienne amont**



PLAN
LOIRE
GRANDEUR NATURE

Enjeux affichés dès le 1er Plan Loire Grandeur Nature

2000 – 2009 une mobilisation départementale puis régionale avec des projets isolés

***Un territoire vaste, de multiples acteurs, des particularités locales,
l'absence de cadre tel que SAGE, les statuts DPF/privé...***

**Un programme global pour les annexes CRE & PLGN III « eau-espace-espèces »
Associés aux actions expérimentales de restauration du lit de la Loire porté par Voies Navigables
de France (gestionnaire du DPF)**

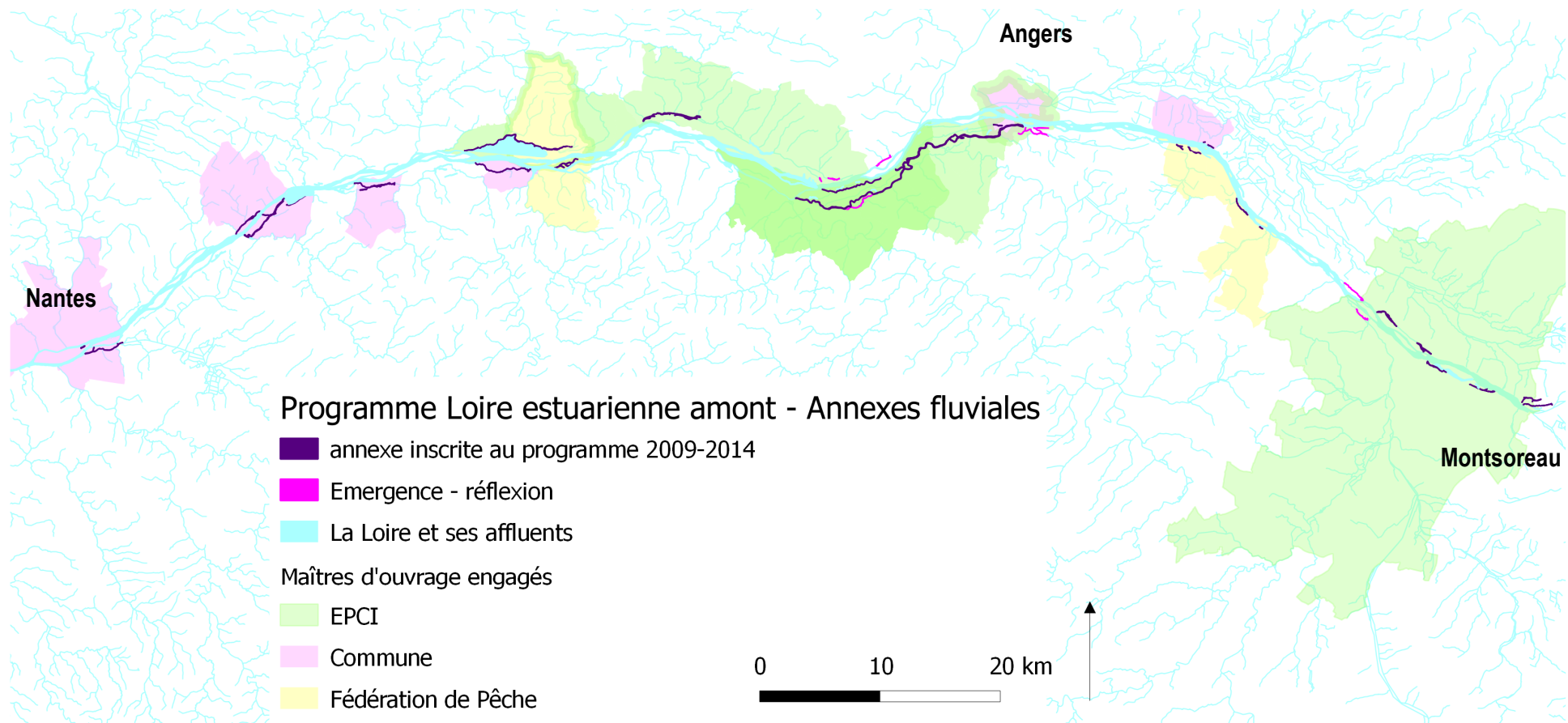
**Un pilotage et une animation confiée au CORELA
Un volet expertise conduit par la FDAAPPMA 49**

Avec le soutien des partenaires :



&





En 2012, une montée en puissance, 19 maîtres d'ouvrage pour la restauration de 31 annexes / Collectivités & Fédérations Pêche 44 & 49, le remodelage des épis, les expertises des seuils du Fresne et la dévégétalisation du lit / VNF



Un Comité de Pilotage

Un Conseil Technique et Scientifique (associant les membres du Groupe Régional Annexes Hydrauliques)



Les projets de restauration tiennent compte des particularités de chaque boire en fonction de :

- leur richesse biologique : périmètre Natura 2000, zones humides inventoriées ...
- la fonctionnalité des zones humides (frayère à brochets...)
- leur fonctionnement hydraulique : continuité, connexion ... (Loire, Vallée...)
- la présence ou non d'espèces invasives...
- des usages

Chaque projet de restauration comprend

études, travaux, suivis/évaluation, communication
&
constitution et animation d'un groupe de travail local

Définition, conduite et suivis du projet en concertation



**Programme
Loire estuarienne amont
2009-2014**



Sans généraliser...les objets de l'animation

D'une vasque

... à l'ensemble de l'annexe et de son bassin

Des usages à concilier

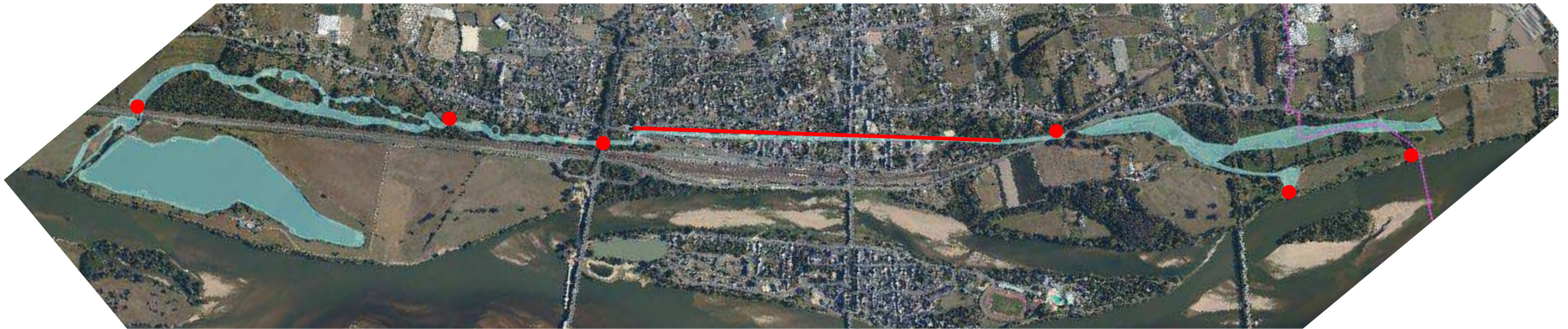
Des ouvrages de franchissements - la continuité

Respect de la réglementation, du DPF, sites classés, Natura 2000, ...

Concertation – mobilisation locale nécessaire

**Dynamique fluviale, fonctionnalités, continuité, habitats-espèces...
Une richesse écologique, des fonctionnalités à conforter ou à reconquérir
limiter la fermeture et l'appauvrissement
des milieux**













Programme
Loire estuarienne amont
2009-2014

Deux exemples

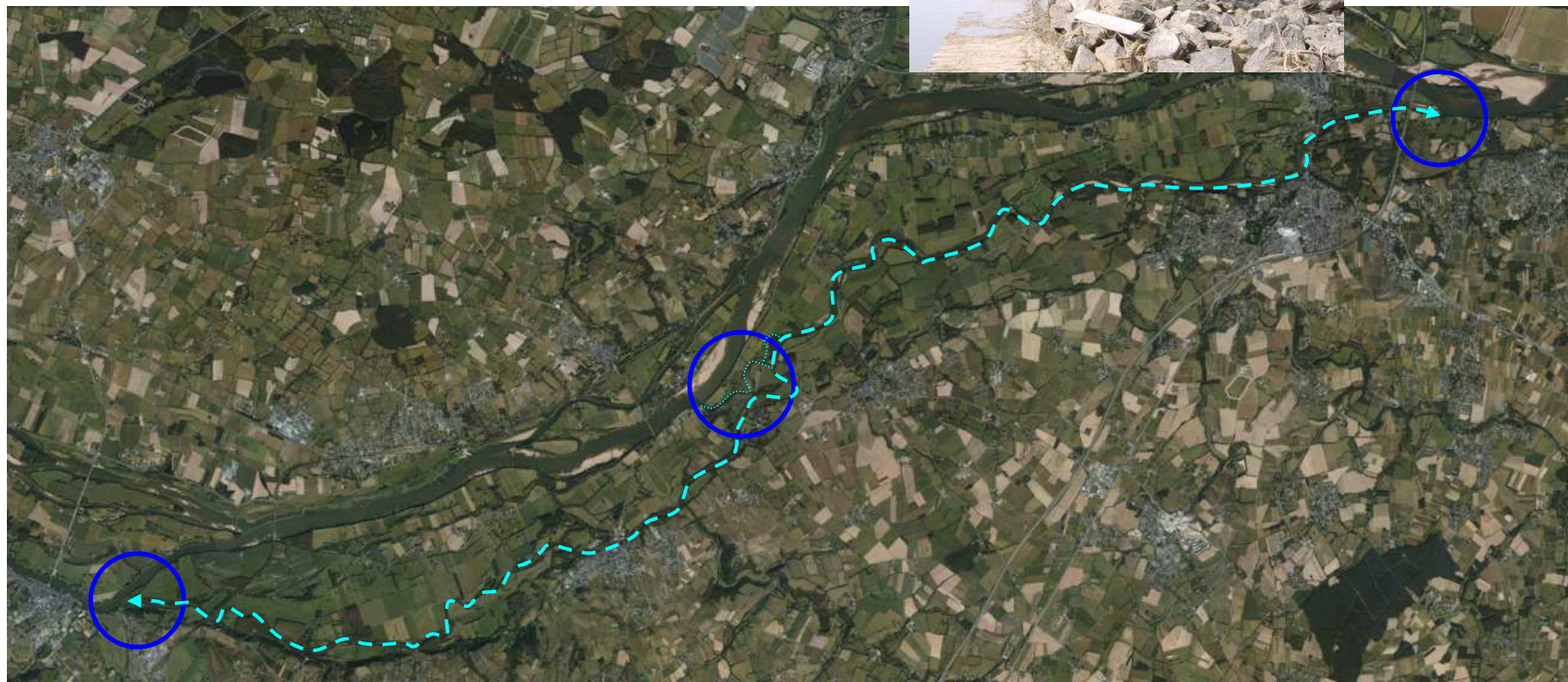


Le Louet



Quand un problème de continuité impacte la fonctionnalité

- Principal bras secondaire actif de la région (25 km)
(ancien cours d'eau recoupé par la Loire en 1588)
Trois connexions à la Loire
Quelques zones humides
- Principal affluent = Aubance (35 km, BV = 202 km²)



Le Seuil du Candais



- Un mur de 1,4 m localisé à 200 m de la confluence avec la Loire



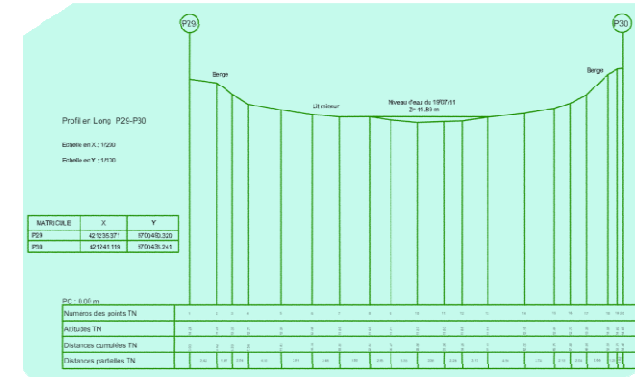


Le Seuil du Candais



Impact sur la dynamique hydrosédimentaire

- ▶ blocage du transport sédimentaire
- ▶ rehaussement du lit d'environ 1 mètre sur près de 12 km
- ▶ déséquilibre dans la répartition des débits



Le Seuil du Candais



Impact sur les espèces

- ▮ ► obstacle à la libre circulation piscicole (dès 450 m³/s)
- ▮ ► homogénéisation des habitats néfaste
- ▮ ► dégradation de la qualité de l'eau

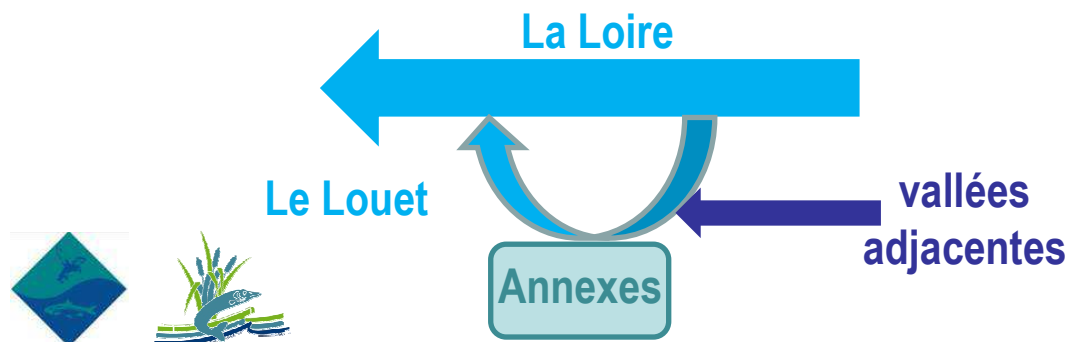


Le Louet



Et l'avenir ...

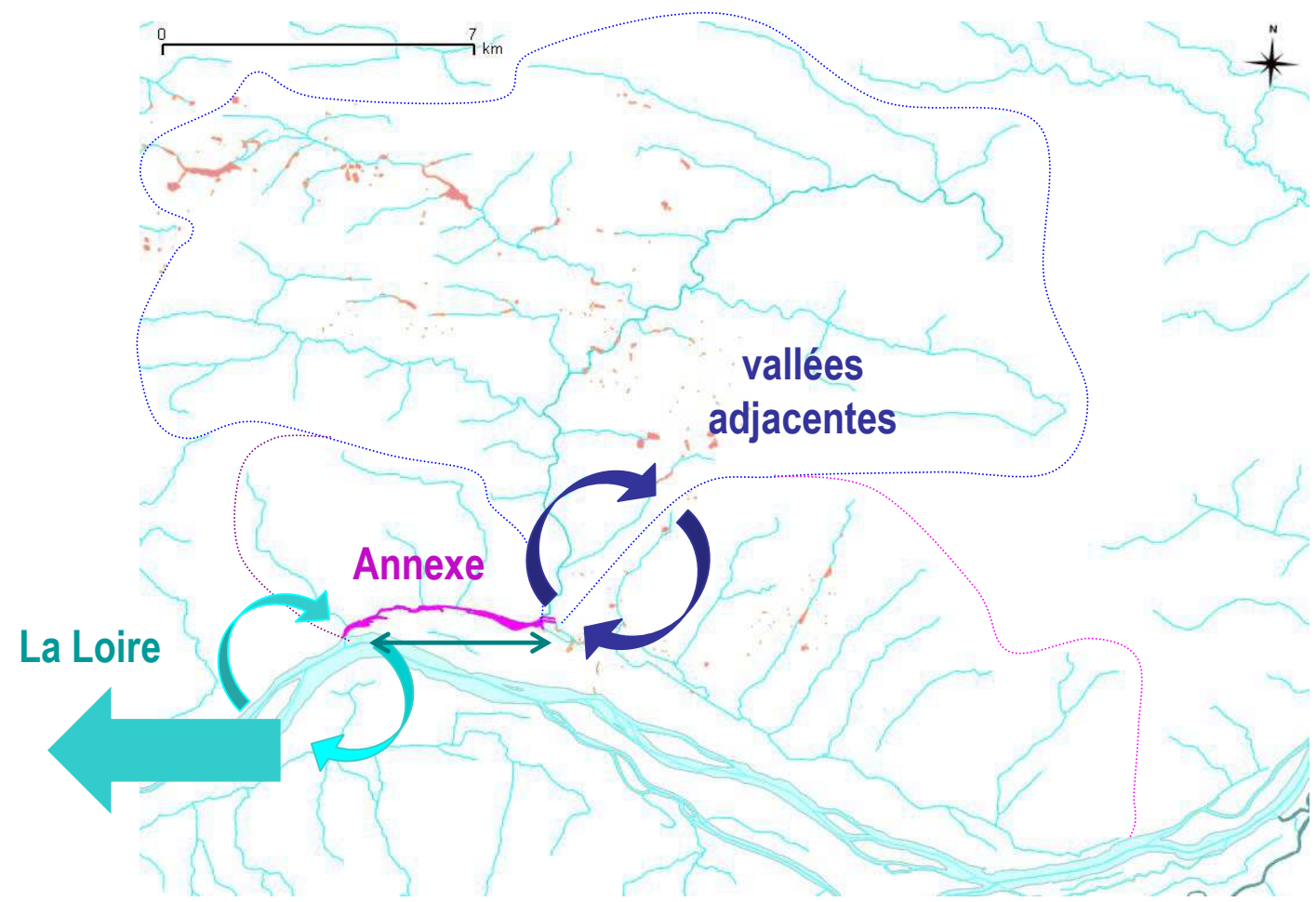
- Effacement du seuil de Candais prévu à l'automne 2013
- Continuité transversale entre le Louet et ses annexes & zones humides latérales (2nd programme)



La boire de Champtocé



Et si continuité rimait avec perte de fonctionnalité ?



La boire de Champtocé



En quelques mots ...

- Bras mort de 4,7 km de long constituée de 3 vasques principales, bordé par des prairies et zones humides
- Plusieurs affluents dont la Romme (19 km, BV = 195 km²) & le ruisseau de la Loge (14 km, BV = 90 km²)



La boire de Champtocé



Principale problématique ... la continuité



La boire de Champtocé



Plusieurs niveaux de fonctionnalité ...

- L'enfoncement de la Loire = dysfonctionnement
- Un équilibre à trouver entre la continuité, les fonctionnalités des zones humides et les usages (étude en cours)



De la continuité à la trame verte et bleue, ça coule de source ...



Merci de votre attention ...