



# Les espèces exotiques envahissantes

**Sylvie VARRAY** - [sylvie.varray@reseau-cen.org](mailto:sylvie.varray@reseau-cen.org)  
**Fédération des Conservatoires d'espaces naturels**

*Webinaire - 24 novembre 2025*



# Les invasions biologiques



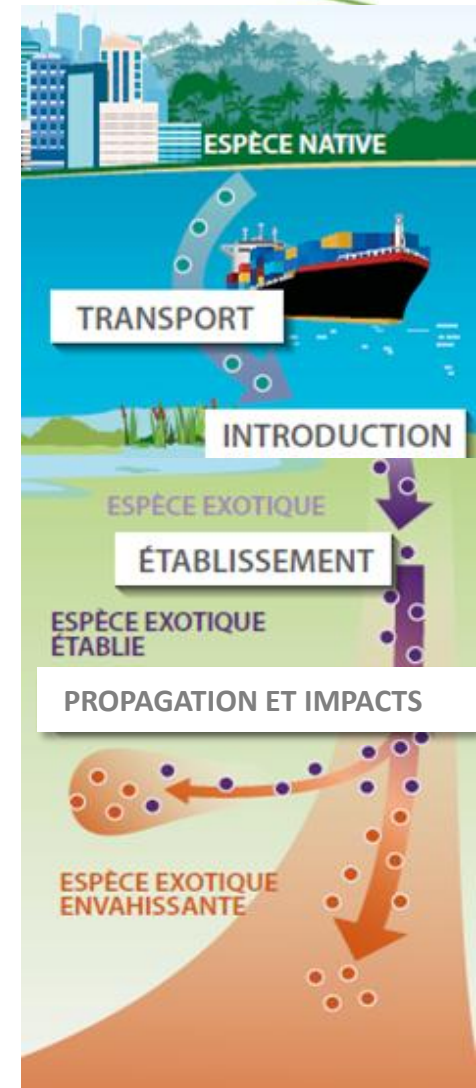


**Espèce exotique envahissante (ou espèce invasive)**: espèce **introduite** par l'Homme (volontairement ou accidentellement), dans un nouveau territoire hors de son aire de distribution naturelle, dont **l'implantation, la propagation et la prolifération menacent** les écosystèmes, les habitats ou les espèces indigènes avec des **conséquences négatives** sur les services écologiques et/ou économiques et/ou sanitaires.

## Caractéristiques d'une EEE

- 1/ Exotique
- 2/ Naturalisée
- 3/ Proliférante
- 4/ Impactante

**Invasion biologique = processus**



## Les voies d'introduction volontaires

**Introductions directes dans l'environnement** : agriculture, foresterie, horticulture, chasse et pêche, élevage d'animaux, repeuplements/alevinage, lâchers de mammifères, contrôle biologique, etc.



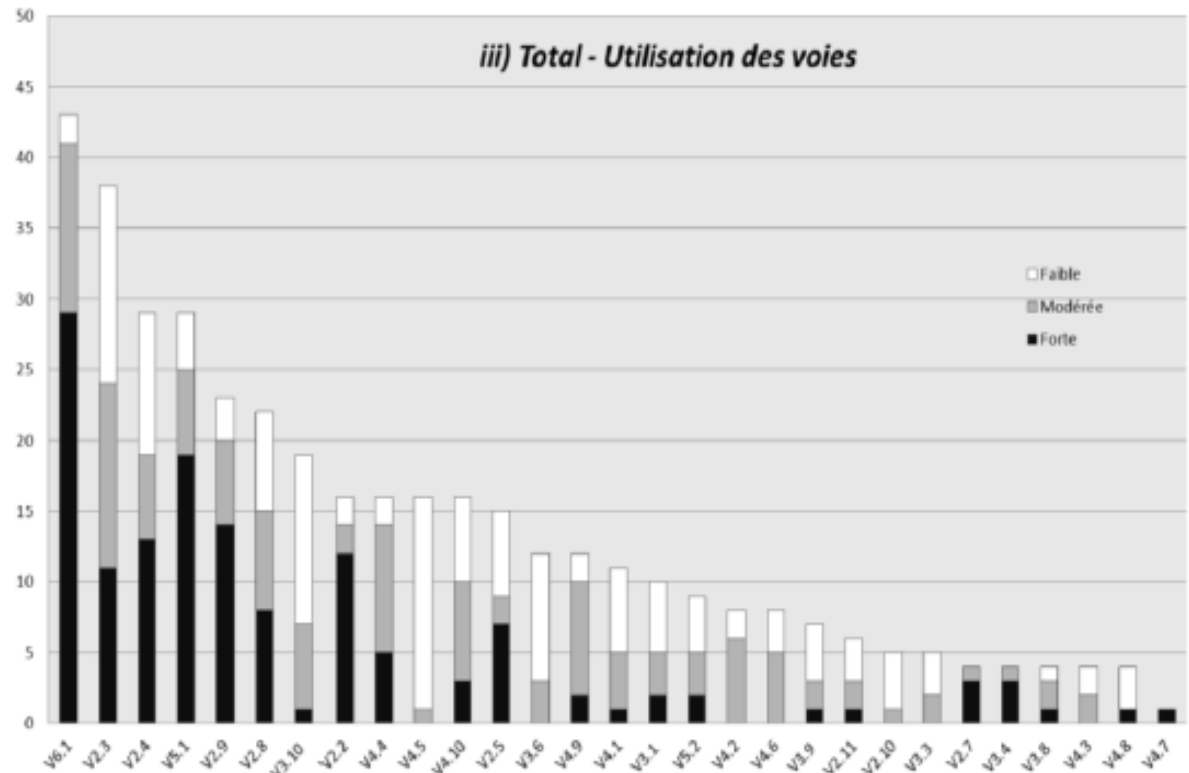
**Introductions indirectes dans l'environnement** : évasions de jardins botaniques, jardins privés, jardinerie/animaleries, zoos, élevage d'animaux, apiculture, aquaculture, aquariums, NAC, centres de recherche, repeuplement, etc.

## Les voies d'introduction involontaires

Frets maritime et aérien, eaux de ballast, coques de bateaux, engins de transport et de construction, transports de terre et de remblais, denrées agricoles, semences, matériaux de construction, bois, canaux, déchets, commerce, etc.



## Introduction + propagation



6.1 – Dispersion naturelle à travers les frontières d'espèces exotiques envahissantes introduites par les voies précédentes

2.3 – Jardins botaniques, zoos, aquariums

2.4 – Animaux de compagnie, d'aquariums, de terrariums

5.1 – Cours d'eau, bassins, mers reliés entre eux

2.9 – Fins ornementales hors horticulture

2.8 – Horticulture

3.10 – Transport de matériel constituant un habitat

2.2 Aquaculture

4.4 – Organismes clandestins dans les navires, bateaux

4.5 – Machines, équipements

4.10 – Véhicules (voitures, trains, etc.)

2.5 – Animaux d'élevage

3.6 – Contaminants des végétaux

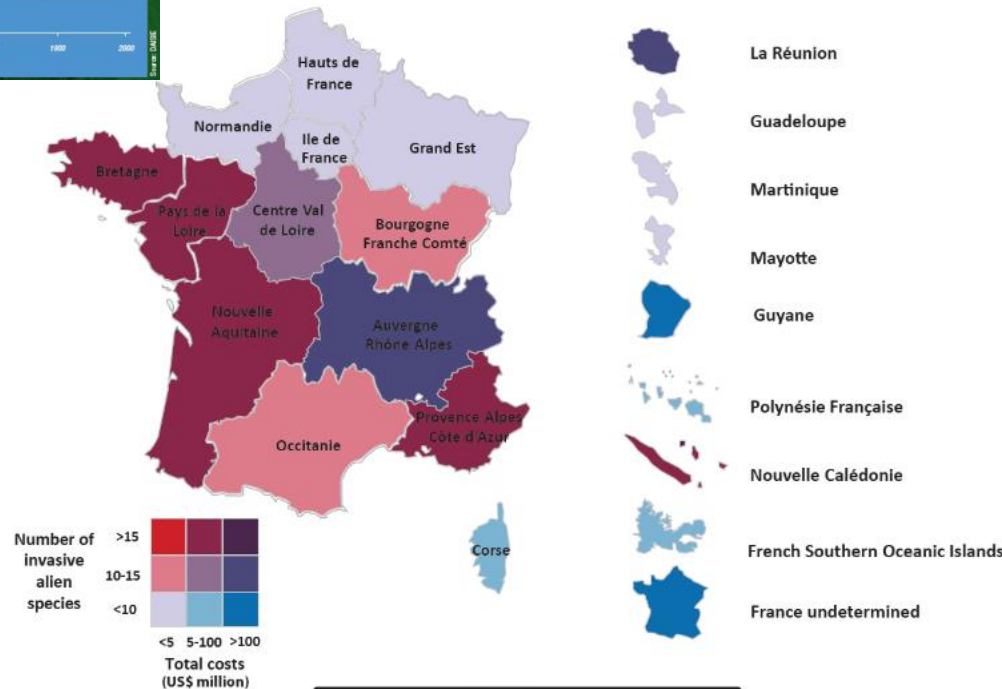
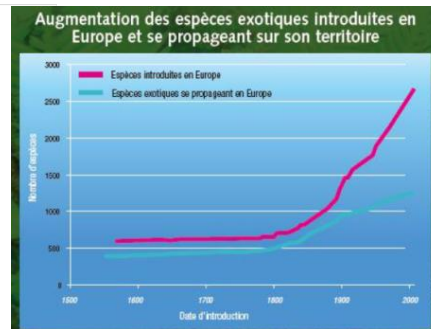
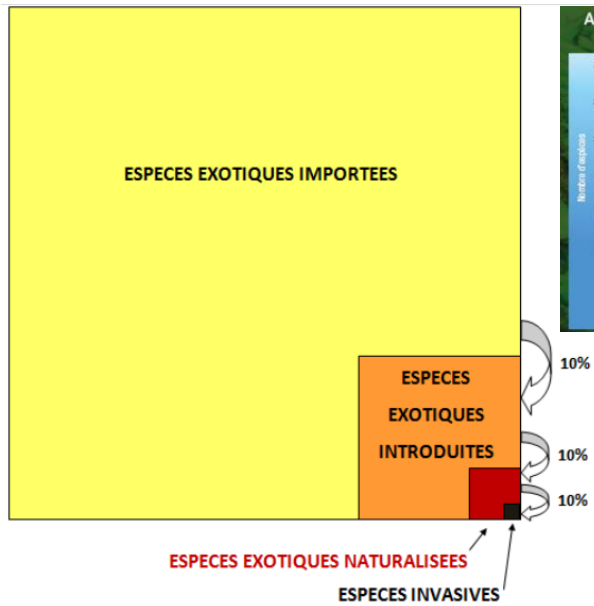
4.9 – Salissures des coques de navires, bateaux



# Toutes les espèces exotiques ne sont pas envahissantes

« Règle des trois 10 »  
sur 1000 espèces exotiques importées, 1 seule deviendra invasive

Source: Williamson, 1996





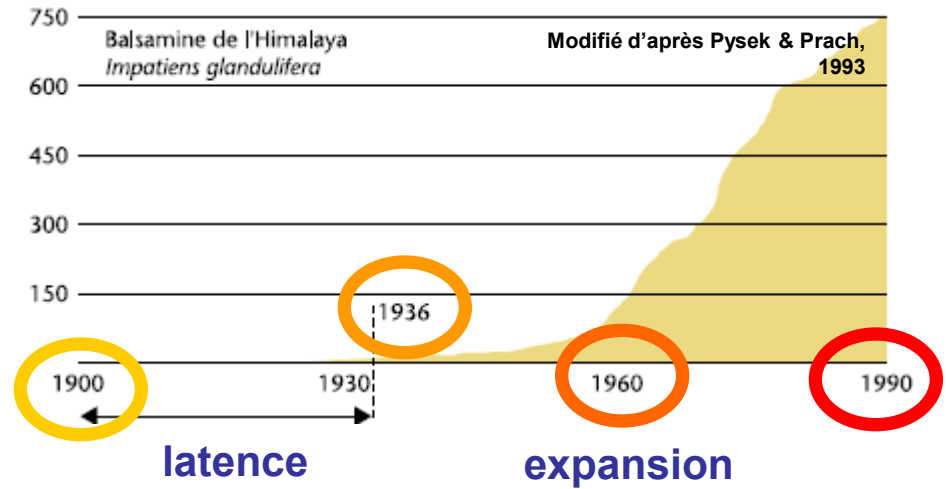
# Quelques espèces indigènes localement proliférantes



Dont certaines qui sont  
des EEE ailleurs...



## La Balsamine de l'Himalaya *Impatiens glandulifera*





- **Une plus grande capacité de dispersion**
  - Production importante de graines ou d'œufs
  - Adaptation des graines au transport longue distance (graines légères, à aigrettes, endozoochorie)
  - Capacité à produire de nouveaux individus (par les rhizomes, des boutures de tiges)

- **Une capacité à former des populations denses monospécifiques**

## Faune et flore :

- Grande taille, croissance rapide, maturité sexuelle précoce
- Ubiquistes, régimes alimentaires généralistes
- Capacité d'adaptation au milieu (passer des périodes défavorables, longévité des graines dans le sol qui « attendent » les meilleures conditions)

## Flore :

- Grande surface foliaire (= meilleure efficacité de la photosynthèse)
- Reproduction végétative vigoureuse



## Les impacts écologiques

### Altération de la biodiversité :

- Hybridation
- Prédation et compétition
- Transmission de pathogènes et de parasites



### Conséquences sur le fonctionnement écologique des écosystèmes :

- Modification de la chaîne trophique
- Température et échanges gazeux
- pH et oxygène dissous
- Lumière
- Fragilisation des berges et des ouvrages
- Banalisation des paysages
- Modification des écoulements, sédimentation





## Les impacts sur les activités humaines

### Impacts sur la sécurité humaine :

- Collisions routières ou aériennes
- Colmatage des grilles de pompage dans les centrales nucléaires (gêne du refroidissement)

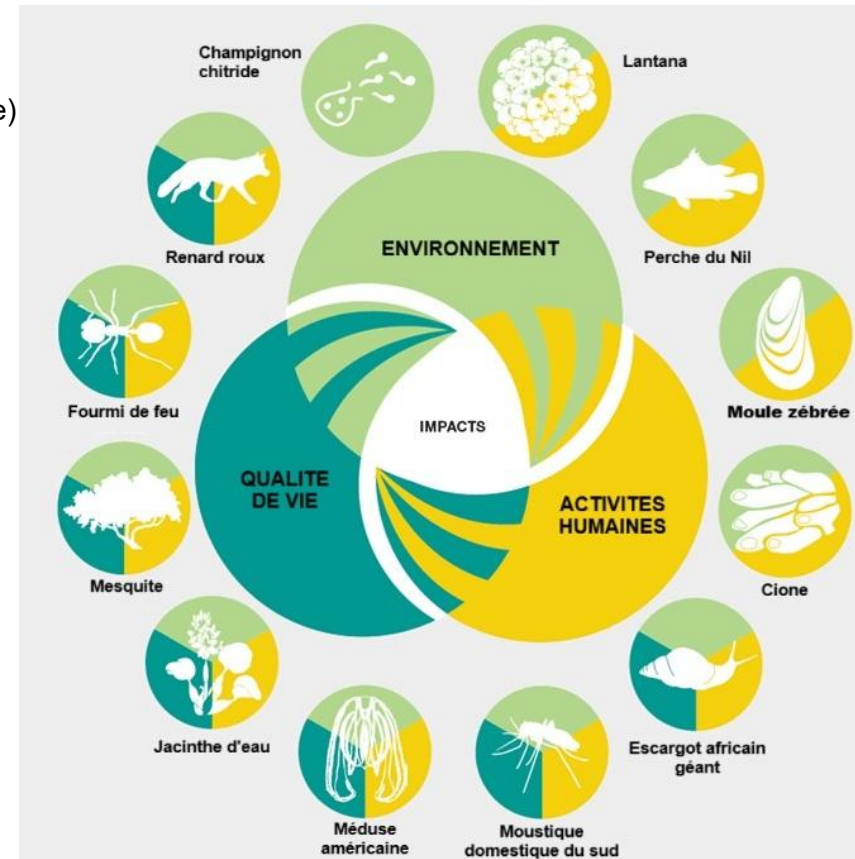
### Impacts économiques :

- Perte de production pour certaines industries
- Diminution de la disponibilité ou de l'accessibilité en eau : obstruction de tuyaux, bouches d'évacuation ou de prise d'eau
- Gêne physique pour la pêche et les activités nautiques de loisir
- Dégradation directe d'infrastructures



## Les impacts sur la santé humaine

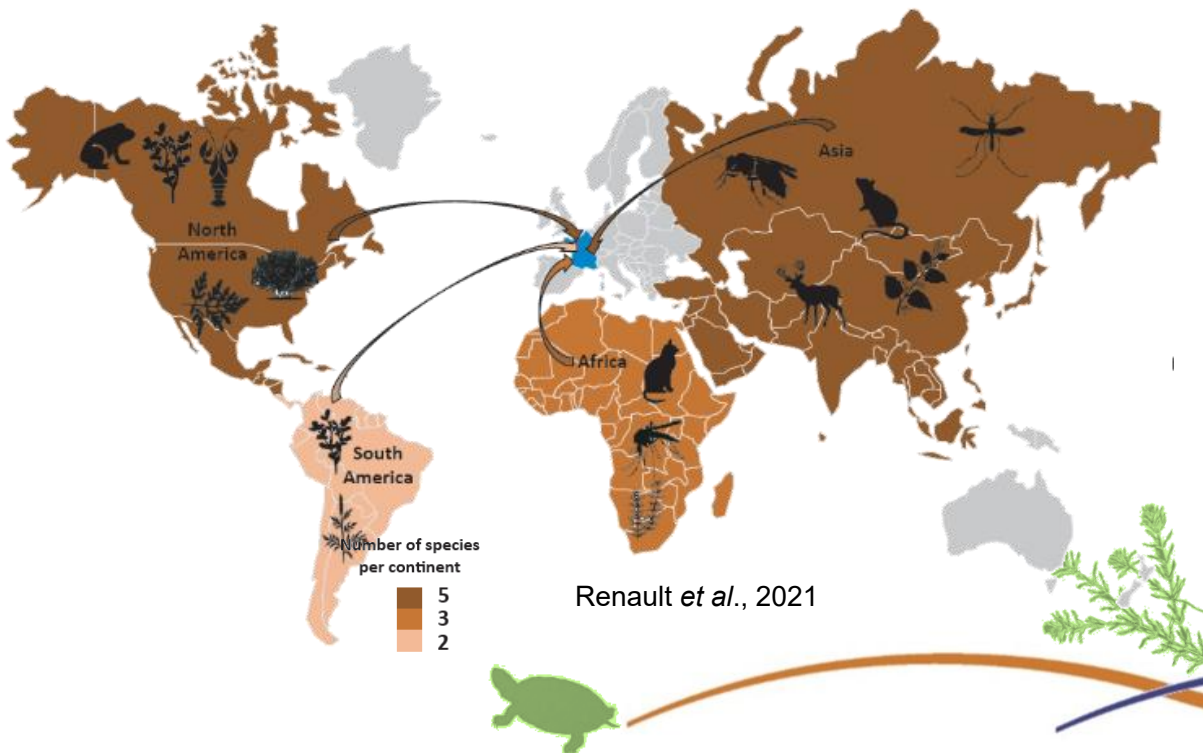
- Maladies transmissibles par l'eau (leptospirose)
- Maladie de Lyme
- Allergies dues au pollen
- Sève photosensibilisante





## Etude globale sur la période 1993-2018 :

- 1 583 données de coût pour 98 EEE
- Coûts global entre 1,431 et 14,565 milliards \$
- Davantage de données 2009-2012 (DAISIE, Kettunen *et al.*, 2009, etc.)
- La grande majorité des coûts concerne les dommages et les pertes



## Les EEE les plus coûteuses :

- Ambrosies (620 millions \$)
- Moustique tigre (460 millions \$)
- Jussies (35 millions \$)

## Composante à prendre en compte :

- Grand public : source d'introduction d'EEE (achats, lâchers, absence de précaution, etc.)
- Perception des EEE (mammifères et oiseaux)
- Gestion
  - Prise en compte du bien-être animal dans la régulation de la faune exotique envahissante
  - Conséquences dans le signalement des EEE
  - Pression d'intervention sur des EEE largement répandues

**=> Besoin de sensibilisation**



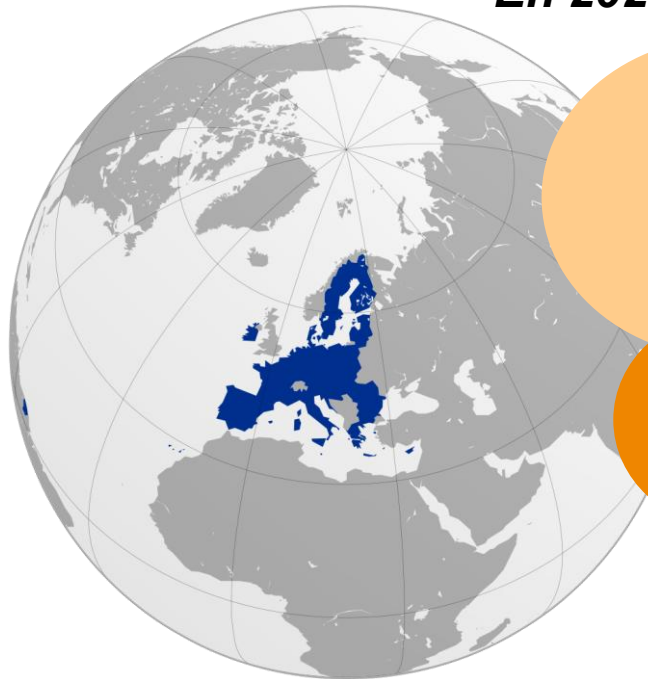


# Contexte européen et national





**En 2024...**



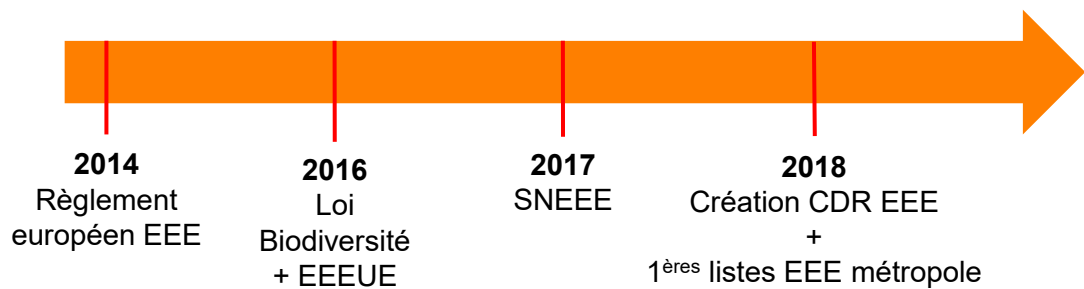
**Espèces exotiques**  
**13 000**

**Espèces exotiques envahissantes**  
**1300 à 1900**

● **Espèces exotiques envahissantes**  
**réglementées**

**94 (88 EEEUE + 6 métropole)**

*114 EEEUE depuis juillet 2025*



## **Règlement UE 1143/2014 du 22 octobre 2014 relatif à la prévention et à la gestion de l'introduction et de la propagation des EEE**



- Fournit un cadre d'action destiné à prévenir, réduire au minimum et atténuer les incidences négatives des EEE
- Répond aux engagements internationaux et communautaires de l'UE
- Instaure une gestion des EEE harmonisée à l'échelle de l'Union (coordination des actions, échange d'information)
- S'articule autour de la mise en œuvre d'une liste des EEE préoccupantes pour l'Union européenne (EEEUE) - choix réalisé sur la base d'évaluations de risques et de preuves scientifiques. Ces espèces sont interdites dans l'UE d'importation, de vente, d'achat, d'utilisation et de libération dans l'environnement.
- Pas de moyens spécifiques dédiés : utilisation des fonds existants (LIFE / Fonds structurels)





- Le Règlement UE a été transposé en droit français par la loi n°2016-1087 du 8 août 2016 pour la reconquête de la biodiversité, de la nature et des paysages et le décret n°2017-595 du 21 avril 2017 relatif au contrôle et à la gestion de l'introduction et de la propagation de certaines espèces animales et végétales.
- Le Règlement a été codifié dans le code de l'environnement : articles L411-5 à L411-10 du code de l'environnement.



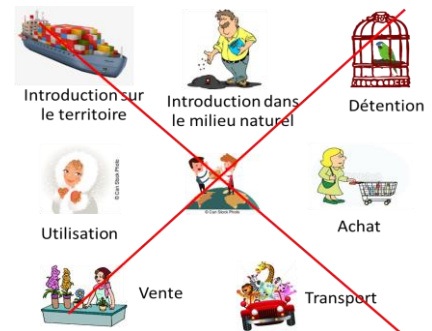
## Article L.411-5 : niveau 1

Interdiction d'introduction dans le milieu naturel d'animaux et de plantes non indigènes et  
**non domestiques** [animaux]  
/ **non cultivées** [plantes]



## Article L.411-6 : niveau 2

Interdictions cumulées  
(règlement), toutes espèces  
(domestiques / cultivées)



# La stratégie nationale relative aux EEE

Publiée en 2017

- ✓ 5 axes
- ✓ 12 objectifs
- ✓ 38 actions

**I**

Prévention de l'introduction  
et de la propagation des EEE

**II**

Interventions de gestion  
des espèces et  
restauration des écosystèmes

**III**

Amélioration et  
mutualisation des connaissances

**IV**

Communication, sensibilisation,  
mobilisation et formation

**V**

Gouvernance

MINISTÈRE DE L'ENVIRONNEMENT, DE L'ÉNERGIE ET DE LA MER,  
EN CHARGE DES RELATIONS INTERNATIONALES SUR LE CLIMAT

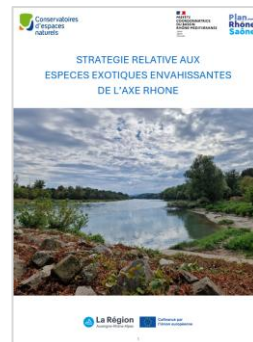
**STRATÉGIE NATIONALE**  
relative aux espèces exotiques  
envahissantes



## National



## Bassin



## Régional

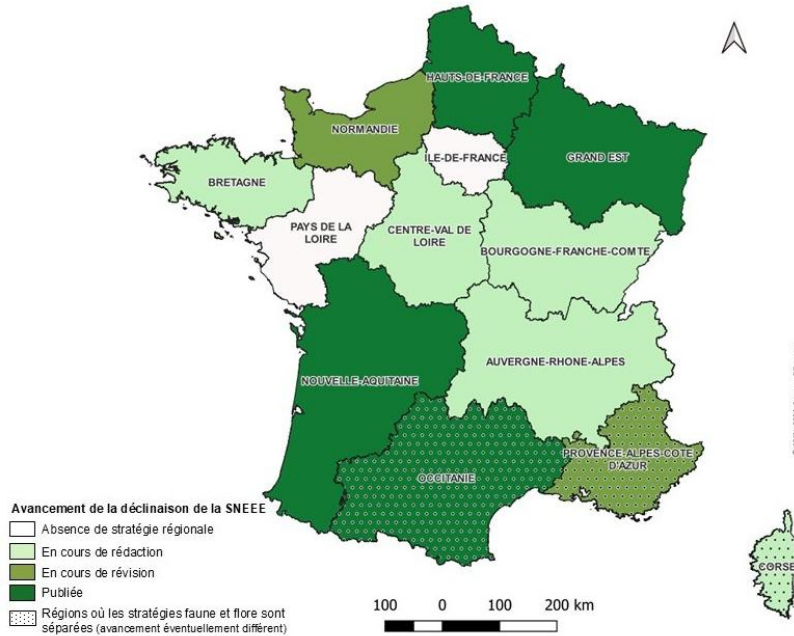


## Territorial

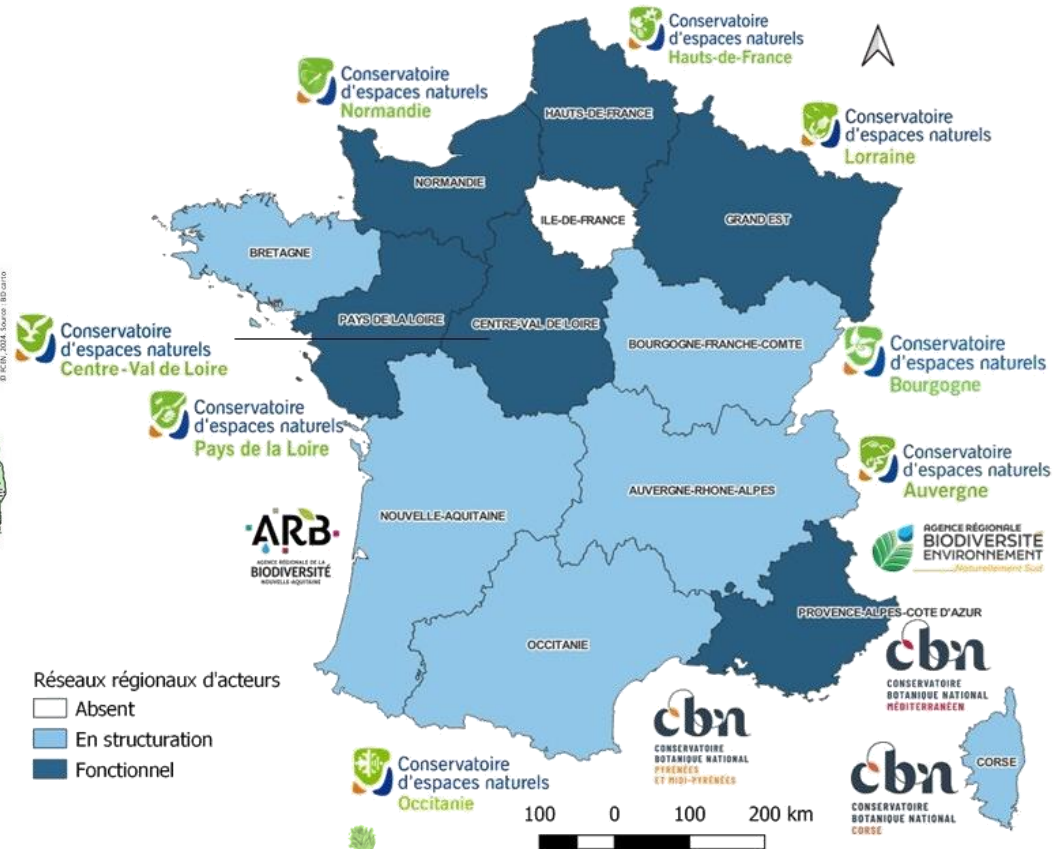




Avancement de la déclinaison de la stratégie nationale EEE en région en 2025



Avancement de la structuration régionale des réseaux d'acteurs impliqués sur les EEE en France hexagonale en 2025



Merci de votre attention !

