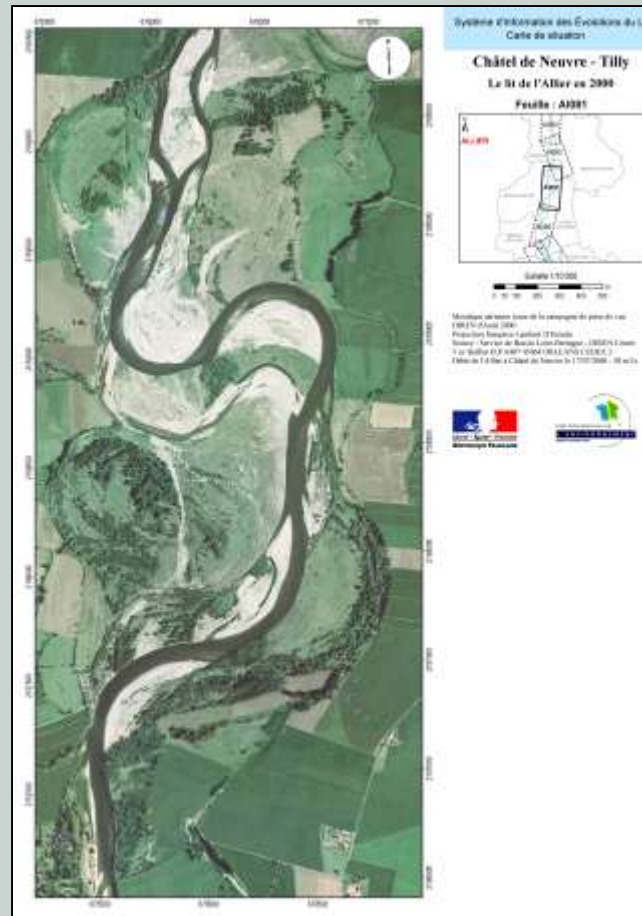




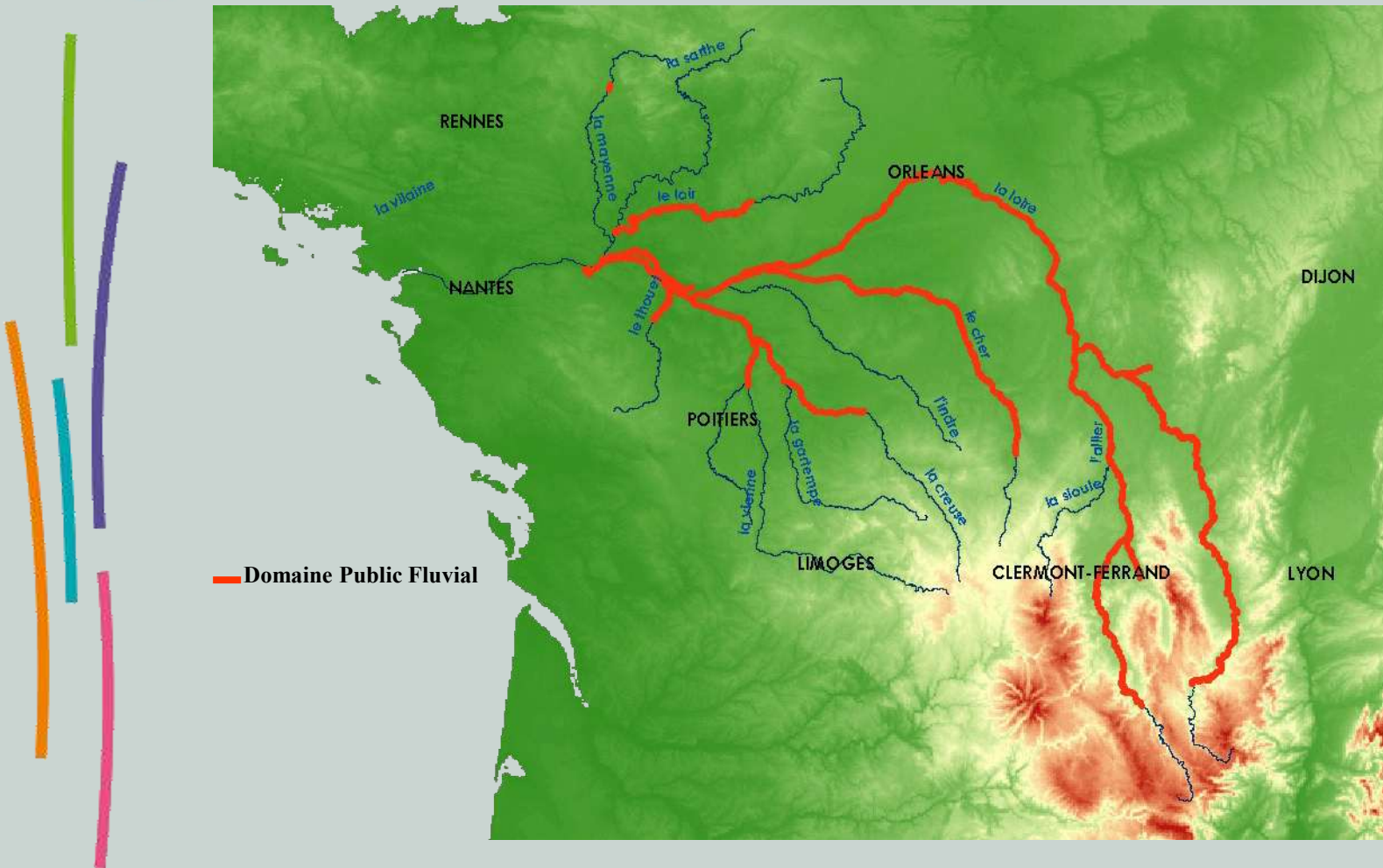
# Un gestionnaire du lit des cours d'eau & la prise en compte de l'espace de mobilité des cours d'eau



Source: DIREN centre - SIEL



## Le TERRITOIRE





## ***Les enjeux du lit***

***Les inondations :***

***la capacité de « faire passer » les crues***

***L'alimentation en eau :***

***(alimentation, industrie, agriculture...)***

***La biodiversité :***

***(Natura 2000, migrateurs...)***

***Le paysage et les usages***



## *Principes généraux*

### **Application du SDAGE**

Pas de prélèvement

Éviter de stabiliser les berges

### **Travaux de restauration**

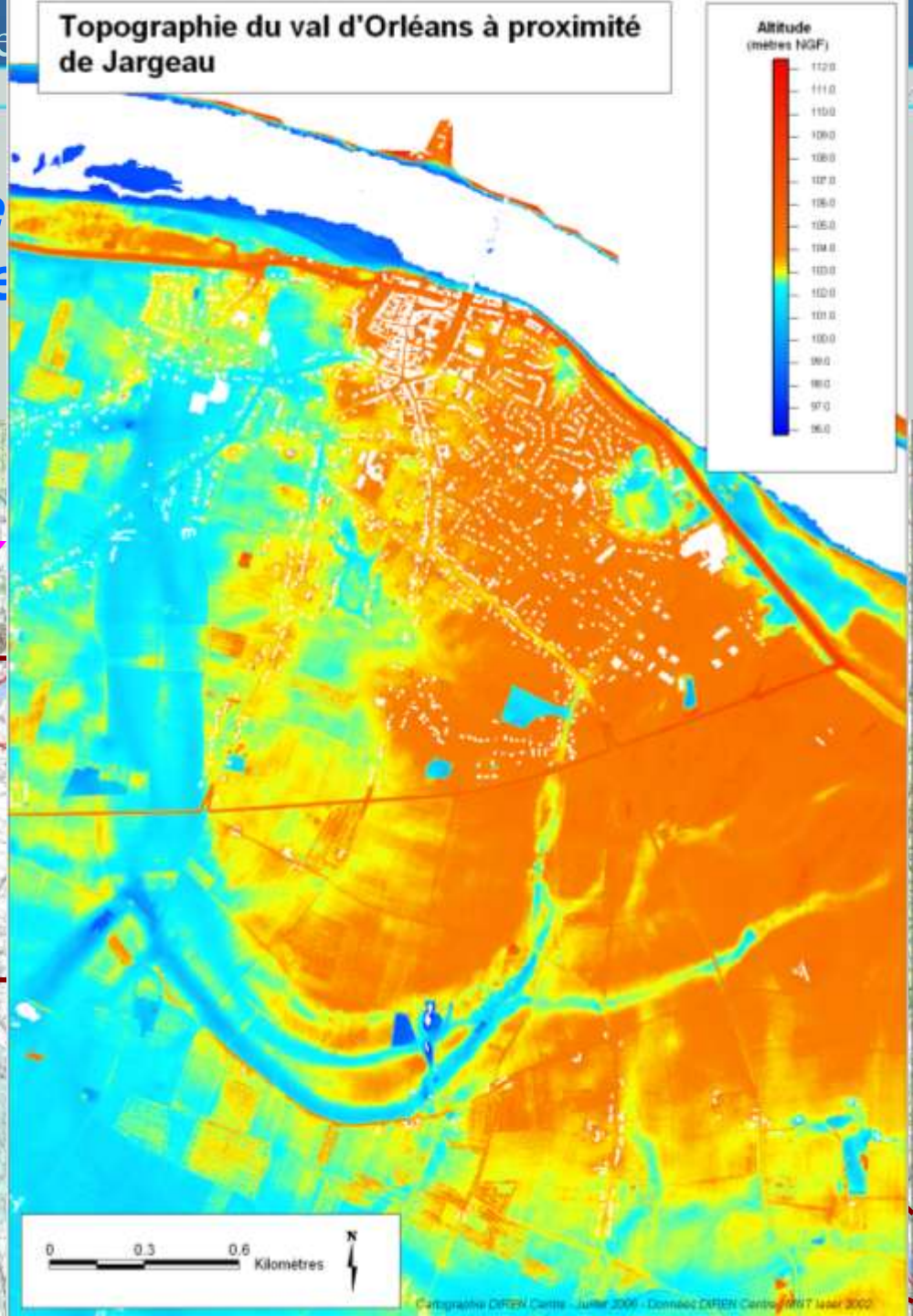
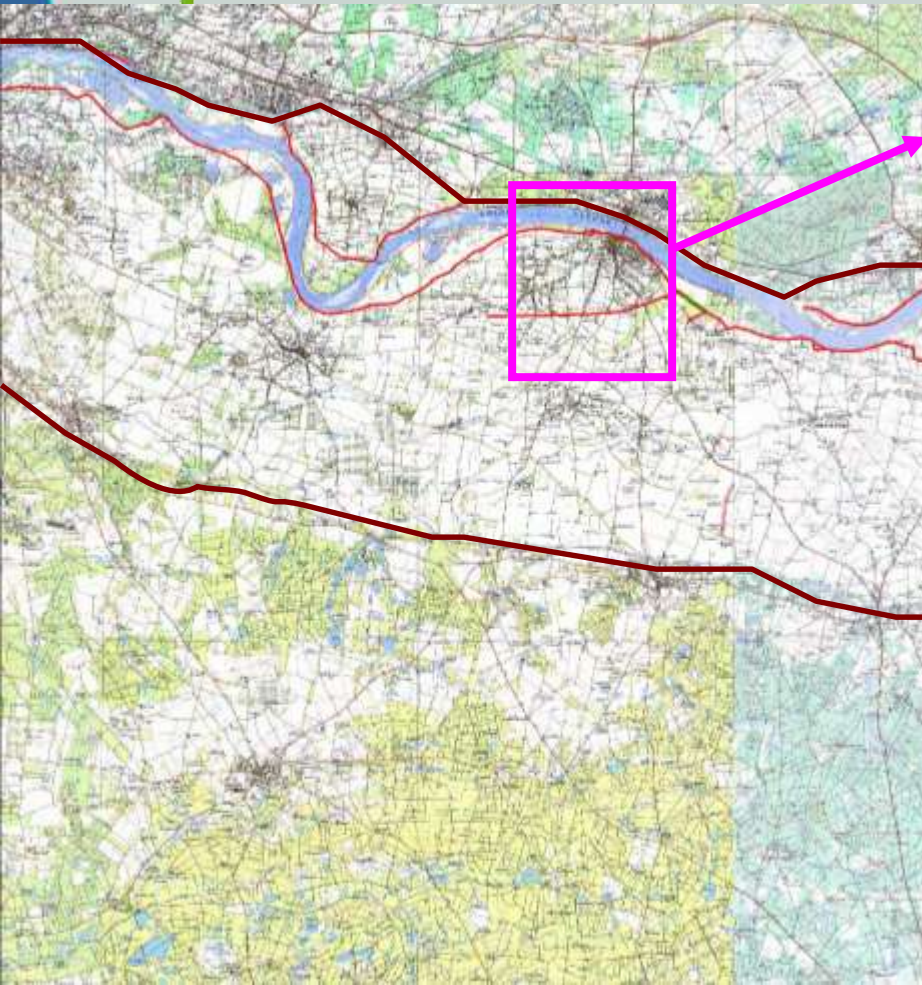
### **Entretien**







# Cas particulier La Loire moyenne





## ***Restauration du lit***

### **Amélioration des écoulements**

Permettre :

- la remise en suspension
- ou le charriage

des matériaux

**Le principe est d'amorcer un phénomène**

**=> le fleuve va amplifier**



## *Méthode*

- observation des phénomènes
- expertise et recherche des solutions
- **état initial** (morphologique et écologique)
- 1<sup>e</sup> phase de travaux
- Vérification des hypothèses par **un suivi**
- Travaux par itérations successives
- Poursuite du suivi après les travaux
- Retour d'expérience



## *Entretien du lit*

### **Conserver le lit dans son état**

Permettre la mobilité des sédiments en évitant notamment la reprise de végétation.





## Comment ?

### Pluridisciplinarité des équipes

- Hydraulique
- Morphologie
- Écologie

### Des gestionnaires formés

**GUIDE METHODOLOGIQUE**

**Principes (volet 1)**

- Visualisation (navigateur)
- Impression A4 (PDF)

Restoration et Entretien  
du lit de la Loire et de ses affluents  
Guide méthodologique 1<sup>ère</sup> partie  
mars 2005

PLAN LOIRE GRAND-EST NATURE  
Direction Régionale de l'Environnement Centre  
Service de Restauration Loire-Bretagne

**Méthodes (volet 2)**

- Visualisation (navigateur)
- Impression A4 (PDF)
- Impression A4 et A3 (PDF)

PLAN LOIRE GRAND-EST NATURE  
Direction Régionale de l'Environnement Centre  
Service de Restauration Loire-Bretagne

### Connaissance du fleuve



## ***SIEL : outil de gestion du lit***

*Le SIEL est un outil de suivi des modification du lit de la Loire et de ses principaux affluents.*

*Mais aussi un outil de pérennisation de l'information.*

### Il est structuré en :

- Prises de vue aérienne et cartes thématiques
- Relevés de lignes d'eau
- Données topographiques

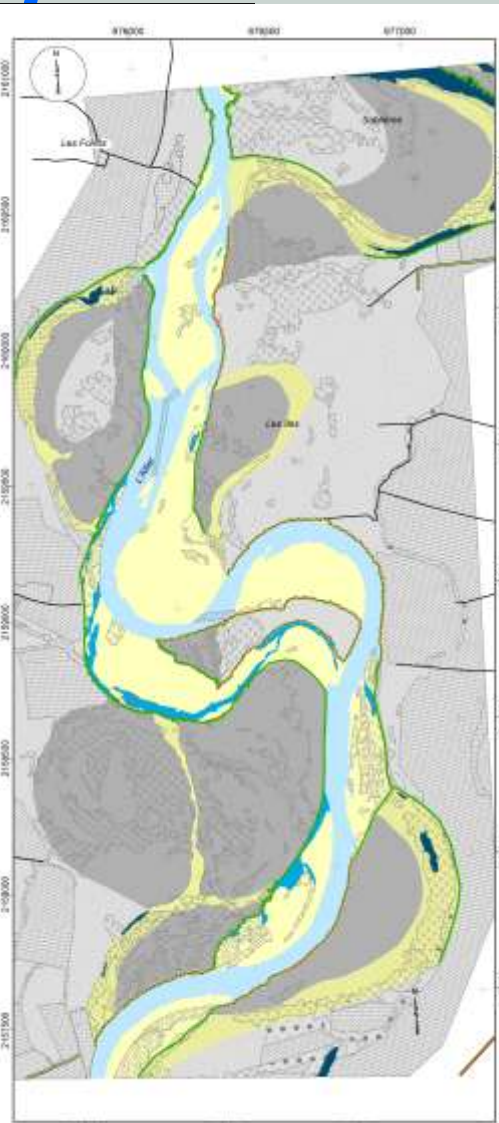
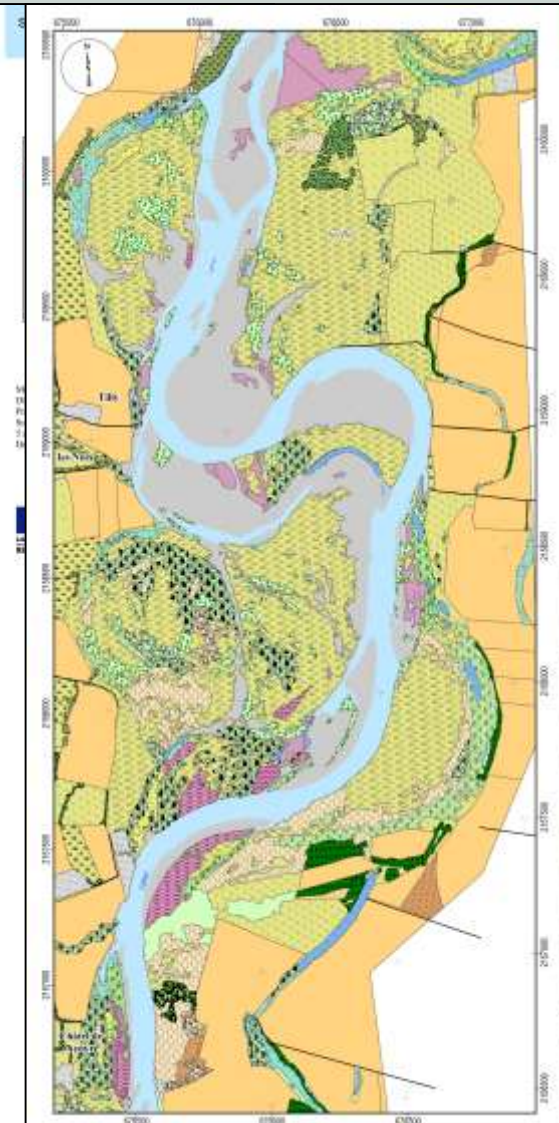
Ainsi qu'une

Base documentaire référencée

<http://www2.centre.ecologie.gouv.fr/SIEL/index.htm>



# SIEL : Prises de vue aérienne et cartes thématiques



Système d'information des Evolutions du Lit  
Carte de morphologie

### Chatel de Neuve - Tilly

#### Le lit de l'Allier en 2000

Feuille : A1081

Echelle 1/10 000

0 200 400 600 800

Données issues de la cartographie au 1/50 000 de l'Atlas 2000 par plusieurs départements et des données cartographiques de végétation et complètes sur les bords de l'Allier à l'échelle 1/2000 par Topogreffe. Cartographie effectuée par la DREIF Centre selon la typologie de morphologie des lits.

Projections: WGS84 Lambert II France  
Système: Sans projection (Réseau Lambert-Beaugrenier - Lambert Centre)  
Système: UTM (N° 48U 45664 ORLÉANS CEDEX 2)

**Les zones Hydro-morphologiques**

- Canal d'épave des bords principal
- Canal d'épave des bords secondaires
- Canal d'assèchement
- Ponds
- Biefs de crues
- Étang, mare
- Crèche
- Défilé sur bords de terre
- Zone érosive de bords secs
- Prélèvement d'eau
- Réam. berrichon
- Réamont
- Surtout affecté aux cultures
- Surtout affecté aux prés/pâturages

**Berges**

- Berge naturelle
- Berge aménagée
- Berge protégée/défilé
- Pente à pic
- Pente en quasi-défilé


**Scellés naturels**

- Scellé artificiel
- Scellé naturel de crue défilé
- Scellé naturel

**Concombre végétal**

- Végétation spontanée et semi-spontanée
- Végétation herbacée primaires typiques de foie mérou
- Végétation forestière à bois feuillus
- Forêt alluviale
- Forêt de hautes terres
- Culture
- Espace industriel





***Merci !***

***Levée du Bois Chétif  
Val de Bréhémont  
7 décembre 2003***

***Le 29 mai 2008 – Bourbon Lancy***