

Espèces Exotiques Envahissantes : programmes de connaissances et d'information et groupes de travail à différentes échelles géographiques

Emilie Mazaubert, Irstea
Emmanuelle Sarat, ONCFS



Programmes de connaissances et d'information

AU NIVEAU INTERNATIONAL

- **GISP : Global Invasive Species Programme**
 - Programme mondial sur les espèces envahissantes créé en 1997
 - Améliorer les connaissances scientifiques pour aider à la prise de décision et améliorer leur gestion ;
 - Développer l'utilisation d'alertes précoces, de méthodes d'évaluation des risques et de réponses rapides ;
 - Renforcer la capacité à gérer les espèces envahissantes ;
 - Réduire les impacts économiques des espèces envahissantes et des interventions de gestion ;
 - Renforcer les accords internationaux.
 - Production :
 - **Stratégie globale sur les espèces exotiques envahissantes** (« *Global Strategy on Invasive Alien Species* » McNeely et al., 2011),
 - **Manuel pour une meilleure prévention et de meilleures pratiques de gestion** (Wittenberg, 2001).
 - Fin des activités du secrétariat du GISP en 2011



Programmes de connaissances et d'information

AU NIVEAU INTERNATIONAL

- **GISIN : Global Invasive Species Information Network**
 - Réseau mondial d'information sur les espèces envahissantes
 - Plate-forme de partage des informations
 - Détection, réponse rapide, régulation
 - <http://www.gisin.org/>
- **ISSG : Invasive Species Specialist Group**
 - Groupe de spécialistes des espèces envahissantes créé en 1994
 - Réseau d'experts scientifiques et politiques
 - Vise à réduire les menaces en sensibilisant davantage sur les EEE et sur les moyens de prévenir leur établissement, de les contrôler voire de les éradiquer,
 - Encourage et facilite l'échange d'informations sur ces espèces,
 - Assure le lien entre les connaissances, les pratiques et les politiques.
 - <http://www.issg.org/>



Programmes de connaissances et d'information

AU NIVEAU EUROPÉEN

- **DAISIE : Delivering Alien Invasive Species Inventories for Europe**



- Inventaires d'espèces exotiques envahissantes pour l'Europe
- Programme mis en place par la Commission européenne
- Informations fournies par une équipe internationale d'experts ainsi que par un vaste réseau de collaborateurs européens
- <http://www.europe-aliens.org>



JOINT RESEARCH CENTRE

EASIN - European Alien Species Information Network

- **EASIN : European Alien Species Information Network**

- Réseau européen d'information sur les espèces exotiques
- Vise à faciliter l'accès aux données et aux informations pour aider les décideurs et les scientifiques dans la gestion des invasions
- <http://easin.jrc.ec.europa.eu/>

Programmes de connaissances et d'information

AU NIVEAU EUROPÉEN

- Des projets LIFE et LIFE+
 - Instrument financier pour l'environnement de l'UE
 - 1992-2006 : LIFE puis 2007-2013 : LIFE+
 - Projets innovateurs ou ayant un effet de démonstration apportant une valeur ajoutée à l'échelle européenne
 - Depuis 1992, plus de 200 projets LIFE et LIFE+ sur les EEE
 - AlterIAS : ALTERNative to Invasive Alien Species
 - MIRDINEC : Management of the invasive Raccoon Dog (*Nyctereutes procyonoides*) in the north european contries
 - ...

(<http://ec.europa.eu/environment/life/project/Projects/index.cfm>)

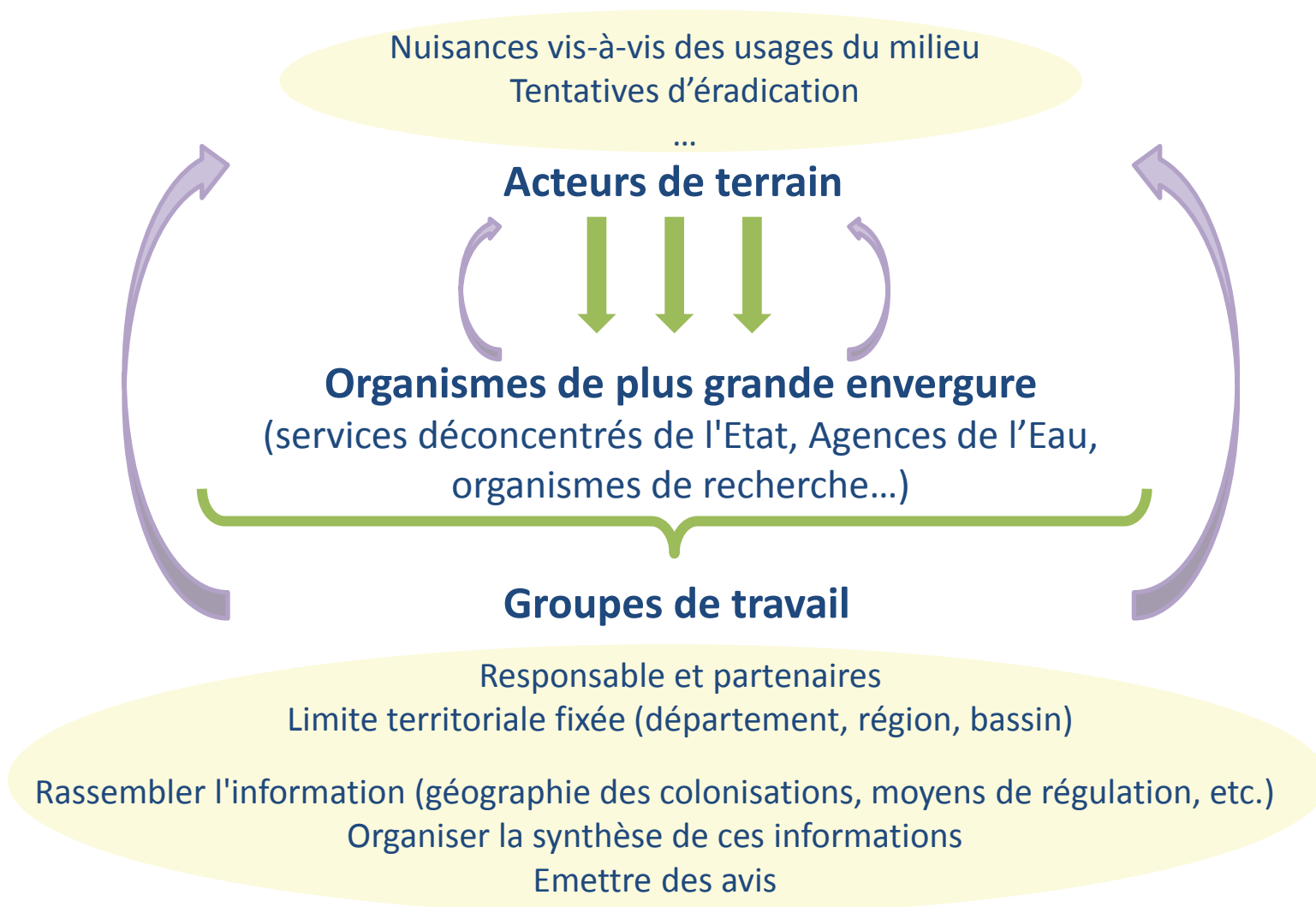
- Nouveaux programmes LIFE sur 2014-2020
 - possibilités de mettre en œuvre des programmes à une plus grande échelle grâce aux « projets intégrés » qui peuvent contribuer à mobiliser d'autres fonds de l'UE, nationaux et privés

Programmes de connaissances et d'information

AU NIVEAU NATIONAL

- **INVABIO**
 - Programme « Invasions biologiques » instauré en 1999 par le Ministère chargé de l'environnement
 - Premier programme de recherche spécifiquement dédié aux invasions biologiques
 - Apporter des éléments pour une démarche de réflexion cohérente basée sur l'amélioration des connaissances
 - Proposer des outils d'aide à la gestion afin de prévenir, limiter ou éradiquer les espèces exotiques envahissantes
 - Une trentaine de projets de recherche portant sur une vaste gamme d'organismes et de processus
 - Restitution des résultats lors d'un colloque en octobre 2006

Groupes de travail

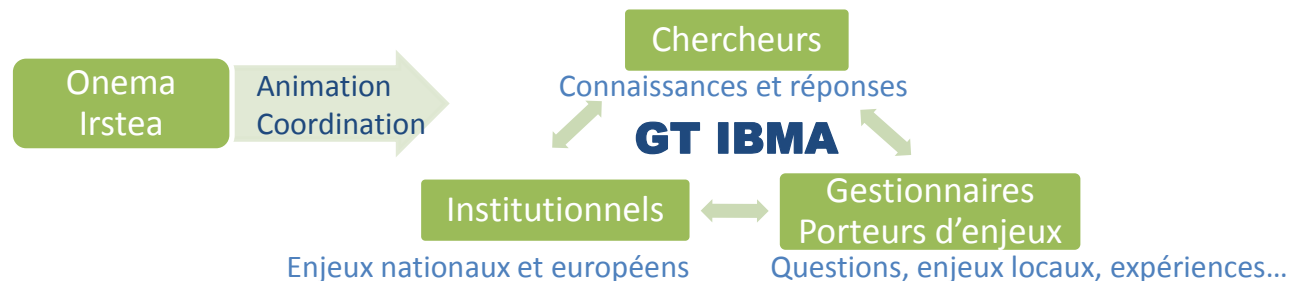


Groupes de travail

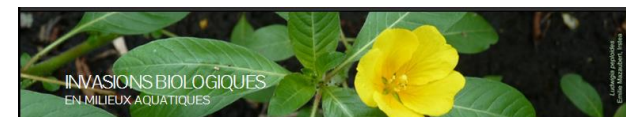
AU NIVEAU NATIONAL

- Groupe de travail « Invasions Biologiques en Milieux Aquatiques »

- Créé en 2009



- Actions et réflexions variées en lien étroits avec les besoins et les attentes des gestionnaires des milieux aquatiques
 - Séminaire gestion des espèces invasives dans les milieux aquatiques en 2010
 - N° spécial de la revue SET : les invasions biologiques en milieux aquatiques <http://www.set-revue.fr/les-invasions-biologiques-en-milieux-aquatiques>
 - Enquête sur EEE et leur gestion en milieux aquatiques
 - Etude de cas de gestion des Jussies sur le territoire du PNR de Brière
 - Guide de « bonnes pratiques » en matière de gestion des EEE en milieux aquatiques



Groupes de travail

GRUPE DE TRAVAIL INVASIONS BIOLOGIQUES EN MILIEUX AQUATIQUES

Guide de « bonnes pratiques » en matière de gestion des EEE en milieux aquatiques

Informations générales

- Connaissances
- Gestion
- Législation et réglementation
- Organisation de la réflexion
- Développement d'outils

Recueil d'expériences

- Fiche sur l'espèce
- Fiches sur des exemples de gestion
 - Gestionnaire, site, intervention
 - Illustrations

<http://www.gt-ibma.eu/fiches-exemples/>

• Retours d'expériences de gestion diversifiés

• Pas des « recettes » de gestion des espèces invasives - « Solutions » au niveau local

• Un partage d'expériences et de connaissances et une complémentarités des informations

- Ouvrage sur les vertébrés exotiques envahissants sur le bassin de la Loire
- Outils d'aide pour la gestion du groupe de travail Loire-Bretagne

The collage contains several key elements:

- Top Left:** Title page of a report: "Contrôle de l'évolution des populations de rongeurs aquatiques nuisibles (engorgés et rats musqués) en Loire-Atlantique". It lists authors: "La Fédération Départementale de Rongeurs et de Mammifères de Loire-Atlantique (FRDMLA)".
- Top Right:** A section titled "La lutte collective contre les rongeurs aquatiques nuisibles" with a list of actions and a small photo of a field.
- Middle Left:** A table with columns "Légende" and "Statut". The "Légende" column lists "Rongeurs aquatiques nuisibles" and "Rongeurs aquatiques communs". The "Statut" column lists "Présence confirmée", "Présence probable", and "Présence possible".
- Middle Right:** A map of France with a color-coded legend indicating the distribution of aquatic rodent species.
- Bottom Left:** A photograph showing a person in a field, possibly conducting a survey or intervention.
- Bottom Right:** A table titled "Nombre d'observations de rongeurs aquatiques nuisibles" with columns for years (2005-2010) and species (Engorgés, Rats musqués).

Groupes de travail

AU NIVEAU TERRITORIAL

- Comité des Pays de la Loire pour la gestion des espèces exotiques envahissantes

Flore
&
Faune

- Mise en place du comité en 2001
- Coordination DREAL Pays de la Loire
- Commissions « Science et gestion », « Suivi des espèces », « communication, formation », « jussie terrestre » et « Hydrocharitacées »
 - Connaissances sur les espèces et les moyens de gestion
 - Communication, information et formation
 - Maintien d'une veille réglementaire
- Commission « faune invasive » en 2012

- Groupe de travail « Loire-Bretagne »

Flore

- Créé en 2002
- Coordination FCEN depuis 2007
- Apport de réponses scientifiques et techniques aux acteurs de terrain
- Outils harmonisés de recueil de données sur les plantes invasives du bassin de la Loire

Groupes de travail

AU NIVEAU TERRITORIAL

- OPE : observatoire des plantes envahissantes en Charente
 - Début des activités en 2003 (apparition de la jussie)
 - Coordination CG Charente
 - Réunions des acteurs : définition des zones à prospector (printemps), bilan (fin d'année)
 - Actions de formation, sensibilisation et communication
 - Signalement de nouvelles espèces végétales plus récemment

- ORENVA : observatoire régional des plantes exotiques envahissantes des écosystèmes aquatiques de Poitou-Charentes
 - Création initiée en 2008, fonctionnement en 2009
 - Coordination CR Poitou-Charentes
 - Aider les initiatives des gestionnaires locaux
 - Fédérer le réseau d'acteurs
 - Mettre à leur disposition un outil partagé de suivi des phénomènes invasifs
 - Quatre niveaux d'observateurs (du gestionnaire local à la coordination interrégionale)

Flore

Flore

Groupes de travail

AU NIVEAU TERRITORIAL



• Géolandes

Flore

- Syndicat mixte créé en 1988 pour la sauvegarde et la gestion des étangs landais
- Plan de gestion des espèces végétales aquatiques dès 1989
- 2008 : nouveau dispositif permettant de rétribuer financièrement une partie des activités de surveillance et d'entretien



• SMAGE des Gardons (Syndicat Mixte d'Aménagement et de Gestion Equilibrée des Gardons)

Flore

- Créé en 1995
- Depuis 2009, gestion des espèces végétales invasives (thématique « milieux naturels »)
 - Plan de gestion global,
 - Coordination, inventaires et sensibilisation
 - Travaux sur les jussies, les renouées et certaines espèces ligneuses



Remarques globales

- Diversité des groupes de travail, de leur organisation et de leur fonctionnement
 - Pas de cadre défini : adaptation aux questions posées
 - Dynamique et réactivité importantes
 - Réponses pragmatiques en lien avec le manque d'organisation au niveau national
- Lacunes dans les connaissances et besoins de mise en réseau à tous les niveaux, dont le national et l'europpéen
 - Besoin de temps pour faire fonctionner un réseau
 - ↳ En augmentation avec l'échelle géographique et le degré de hiérarchie...
- Besoin d'une meilleure prise en compte de la faune exotique envahissante dans les réflexions sur les EEE
 - Faune « nuisible » : lien avec les impacts sur l'agriculture
 - Ouverture des réflexions de certains groupes de travail en cours
 - Intérêt des formations...

Merci pour votre attention...

Des questions ?