

Proposé par :



Dans le cadre du :



PAROLES D'ÉLEVEURS

Épisode n°2

Avec la participation du :

CRAPAL

Conservatoire des Races Animales en Pays de la Loire

Et le soutien financier de :

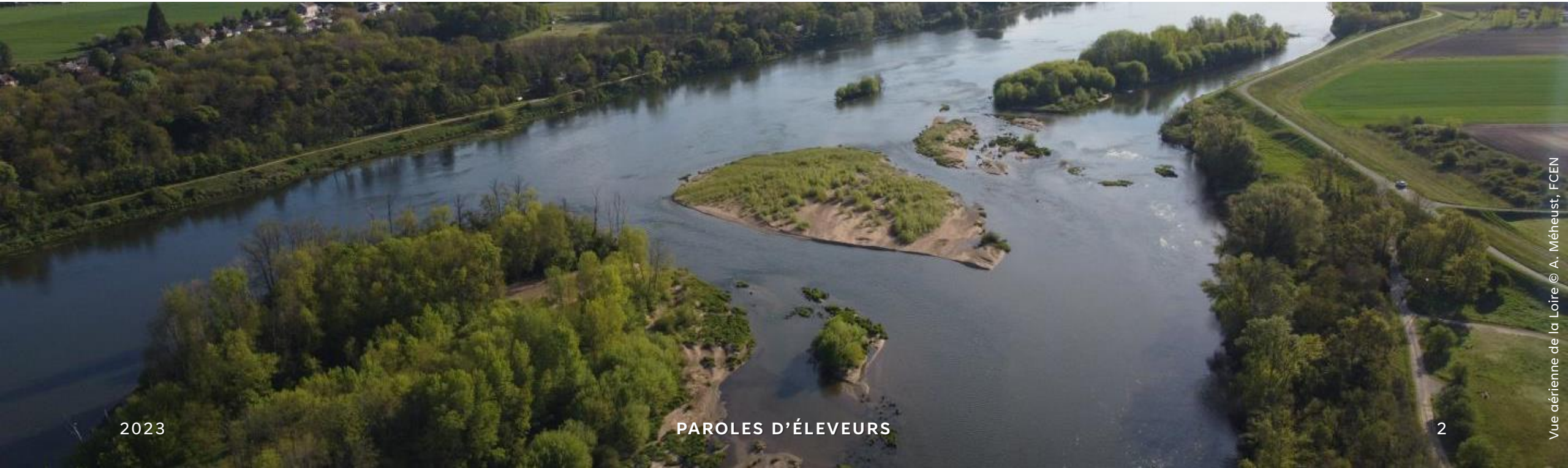


CONTEXTE

La Fédération des Conservatoires d'espaces naturels anime depuis 2014 le **réseau d'acteurs zones humides** dans la cadre du **Plan Loire Grandeur nature**.

Axe de travail n°1 : **Vie du réseau** -> Rencontres, journées techniques, webinaires, animation du Groupe Support Zones Humides (GSZH), etc.

Thématique proposée et retenue : **Milieux humides & élevage**



LIENS

AVEC L'AXE DE TRAVAIL N°3

Préservation des milieux humides par les pratiques d'élevage extensif : production d'outils, organisation de journées ([mise en réseau](#), [échanges d'expériences](#), [montées en compétences](#), etc.).

AVEC LE PNMH IV

Des webinaires qui pourront être relayés et valorisés auprès du réseau national agriculture en milieux humides (Action 14.1).





SÉRIE DE WEBINAIRES

4 ÉPISODES INTRODUCTIFS

« Élevage en zones humides,
viable ou pas ? »

Épisode n°2 : en marais

À VOIR ET À (RE)PARTAGER

Tous les webinaires seront
enregistrés puis mis en ligne et
accessibles librement depuis le
[Centre de Ressources Loire
nature.](#)

OBJECTIFS

- Découvrir des systèmes d'élevage qui mobilisent des parcelles en milieux humides ;
- Montrer les bénéfices des milieux humides pour des systèmes d'élevage extensif mais aussi la plus-value des pratiques extensives pour les milieux humides ;
- Démontrer qu'il est possible de vivre de l'élevage avec des parcelles en milieux humides ;
- Echanger sur certains a priori ;
- Partager des retours d'expériences.

FORMAT



DURÉE

1h30 de 11h à 12h30
Avec minimum 30
min d'échanges entre
les intervenants et
les participants



ENTRETIEN

Témoignage sous
forme d'une
conversation entre
l'éleveur et le porteur
de projet qui
l'accompagne



NOUVEAU

Webinaire sous forme
de conversation



AUTHENTIQUE

Préparation amont
mais pas de
répétition.
Parole libre laissée à
l'éleveur.



La Loire vue du ciel © A. Méheust, FCEN

CONSIGNES



Merci de garder votre **micro coupé** pendant toute la durée du témoignage



Merci d'utiliser l'outil **Conversation** pour poser vos questions

A man with a grey beard and hair is shown from the chest up, leaning over a field of tall, green grass. He is wearing a dark-colored t-shirt and is holding a long, thin metal rod or tool vertically in the grass. The background is a dense field of similar grass. The overall lighting is natural, suggesting an outdoor setting.

TÉMOIGNAGE

de Frédéric Signoret
accompagné par Élise Guiheneuf
(CRAPAL)

Le CRAPAL

Conservatoire des Races Animales en Pays de la Loire

- ✓ Association créée en 1998 sous l'impulsion de : Région PDL, Institut de l'Élevage, École nationale vétérinaire de Nantes
- ✓ Regroupe les associations d'éleveurs dans la conservation des races locales menacées

Elise Guihéneuf, animatrice



Races accompagnées par le CRAPAL

23 races 7 espèces

INSECTE



CAPRIN

OVIN



VOLAILLE

PORCIN

EQUIN

BOVIN

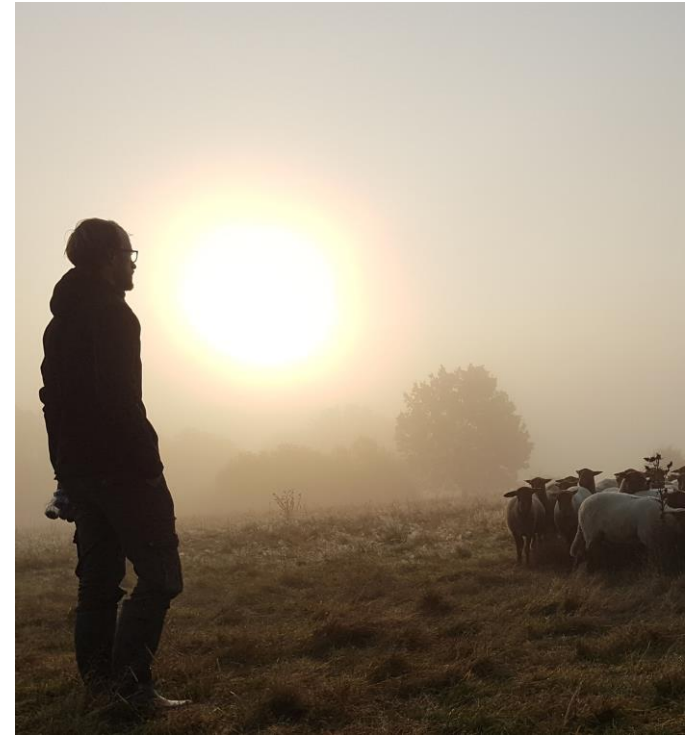


Préserver la biodiversité domestique...

Races et variétés créées et entretenues par l'homme

c'est répondre aux enjeux actuels et à venir :

- diversité génétique
- patrimoniaux reflet d'un pays, d'une culture, d'un territoire.
- activité économique pour les exploitations et leurs environs (restaurants, tourisme, circuits courts...)
- environnementaux : caractère extensif des fermes, résilience face aux changements climatiques...
- sociétaux, proximité avec le consommateur

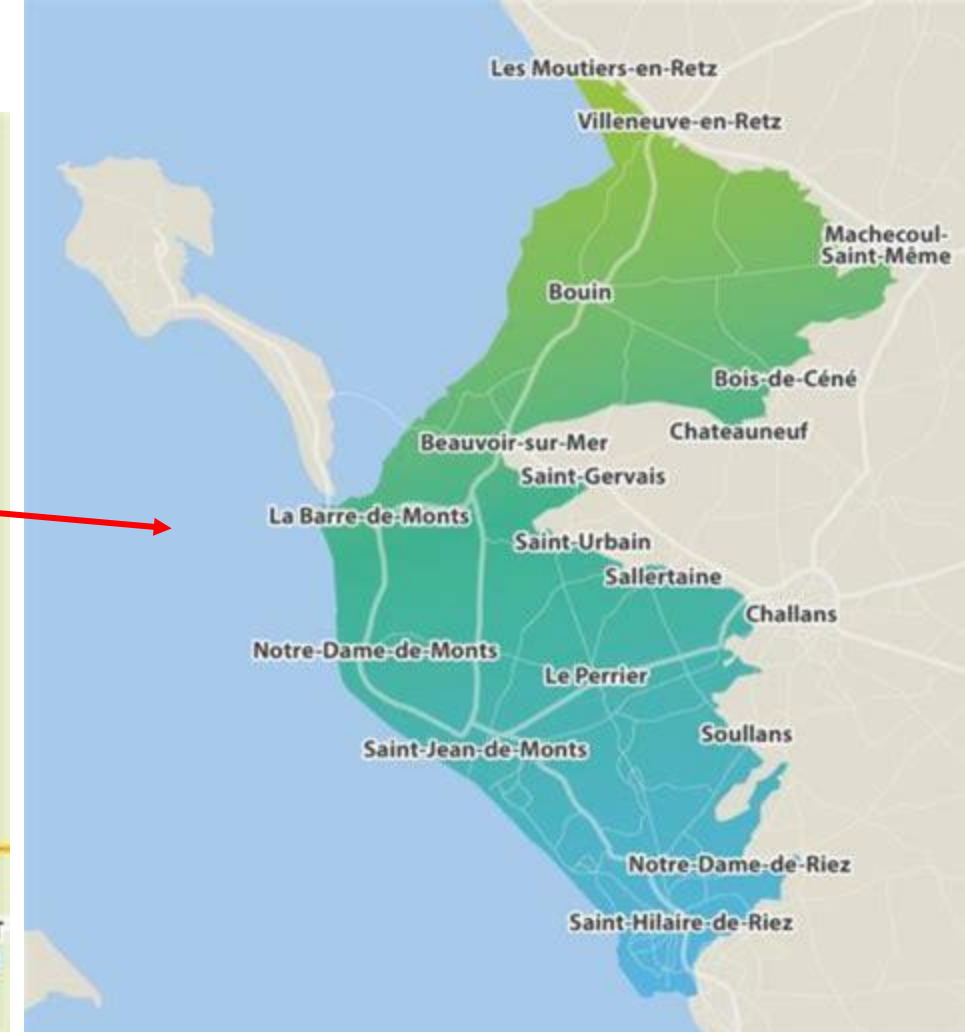




Nos missions

- ✓ **Représenter les associations auprès de la Région Pays de la Loire**
Financement, aides Protection des Races Menacées, ...
- ✓ **Accompagner les associations** dans la sauvegarde et la professionnalisation des élevages
Vie associative, programme de conservation, formation, montage de projets (micro-filière)...
- ✓ **Communiquer** sur la diversité des races patrimoniales, leurs systèmes d'élevage et la valorisation économique
Evènementiels, support de communication, interventions auprès du public, développement de partenariats...

Marais Breton



Concilier défense du vivant et vivabilité d'une entreprise

- **agricole** Frédéric SIGOURT, éleveur, paysan de nature, GAEC La Barge



Photo Clément Caiveau

Au départ, j'étais naturaliste...

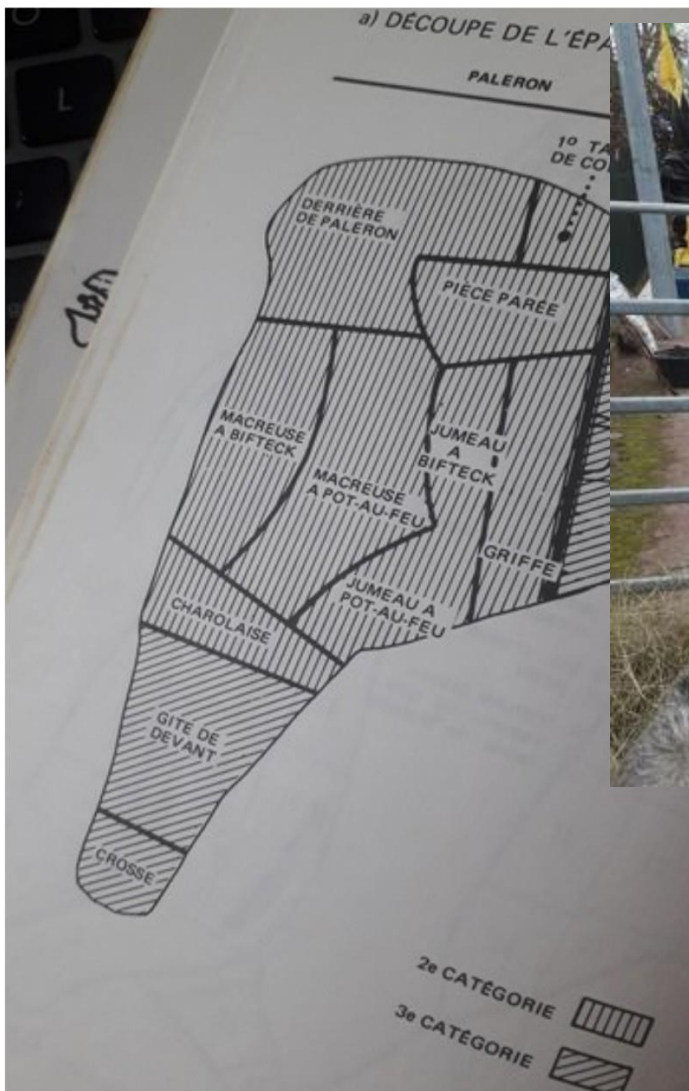
- Les espaces naturels protégés sont limités
- Politique contractuelle : on rame



Décision de devenir agriculteur



Appropriation des enjeux agricoles et d'alimentation



Salon de l'Agriculture



Création du GAEC en 2011, mon associée



Le Marais breton : de forts enjeux (biodiversité, tourisme, qualité de l'eau, élevage). Plusieurs dizaines de milliers d'hectares de prairie naturelle



Barge à queue noire



Hibou des marais



Leste à grands stigmas



Vanneau huppé



Pélodyte ponctué



Campagnol amphibie



Loutre d'Europe



Chevalier gambette

Crédits photos : Fred Signoret, Julien Sudraud, Matthieu Vaslin, Gérard Besseau, Jean-Guy Robin

© Matthieu VASLIN

© Matthieu VASLIN

Les modalités de gestion

- 30% de la ferme inondée jusqu'en mai
- réduction de la mécanisation



Les modalités de gestion

- Nourrir les vaches avec de la végétation spontanée sur pied

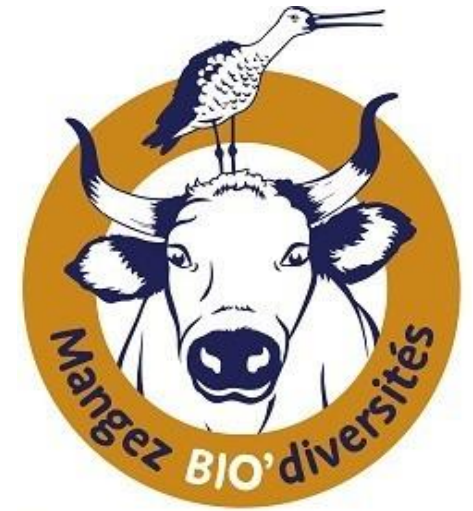


Le système d'élevage

- 170 ha, 0,43 UGB/ha
- théorie du chargement agrosystémique idéal
- 8 à 9 mois de pâturage par an
- le compromis Shetland



- La valorisation des produits :
- produit phare : le rosé maraîchin
 - désormais une filière



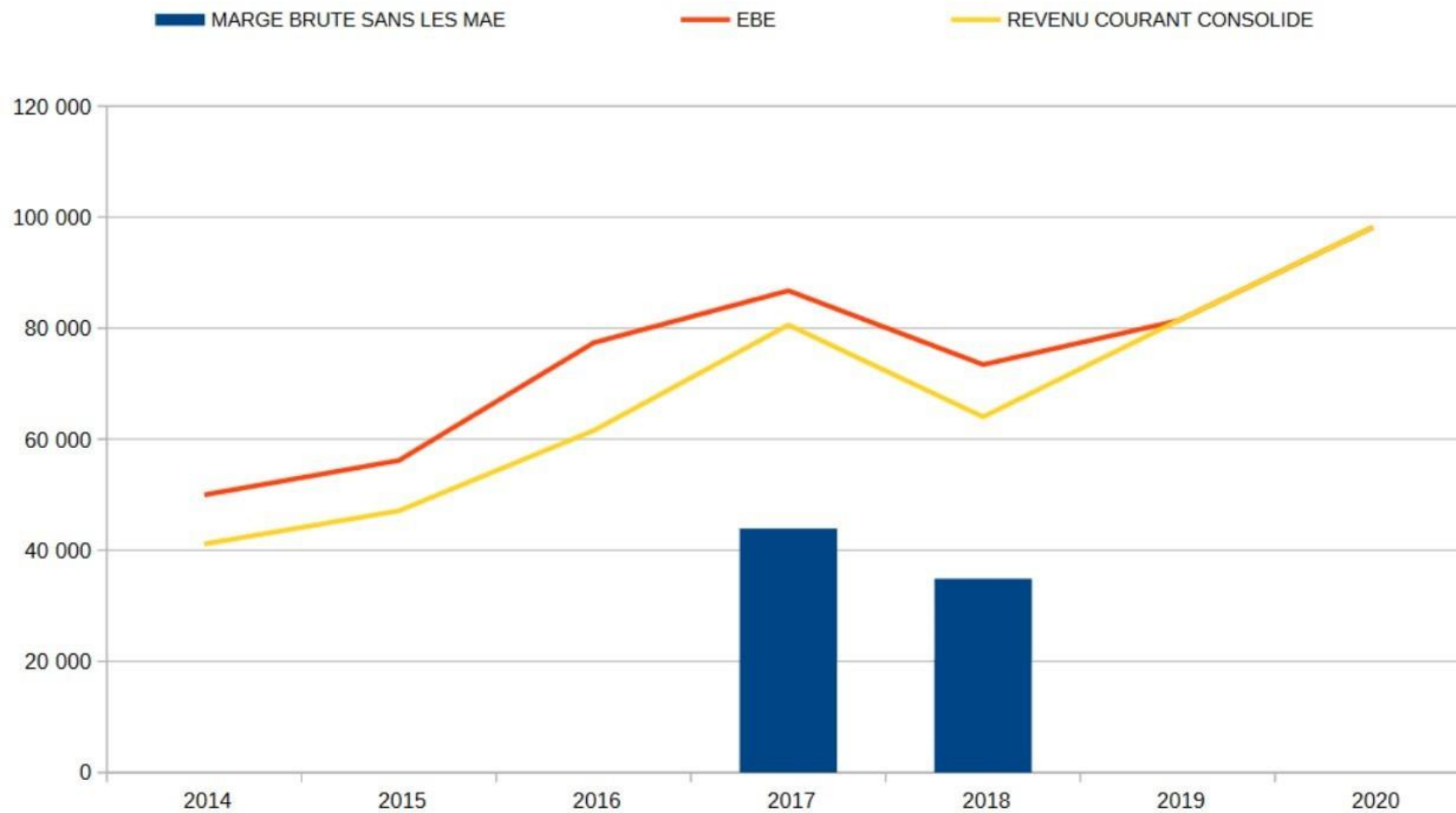
Filière Biodiversités Maraîchines



Les ressorts de la vente directe



Résultats économiques du GAEC



GAEC LA BARGE



Maraichines
Naisseur- Engraisseur
Vendée



2021



Commercialisation :

- ✓ Vente de colis en circuit courts
- À la ferme et en dépôt vente à moins 25 kms
- ✓ Aux particuliers
- ✓ Vente d'animaux vivant pour la reproduction

EBE du GAEC LA BARGE : 93 032 €

Moyenne EBE fermes Bovin viande en France : 52 435 €

(Source AGRESTE 2021)

PRODUITS :

CHARGES :

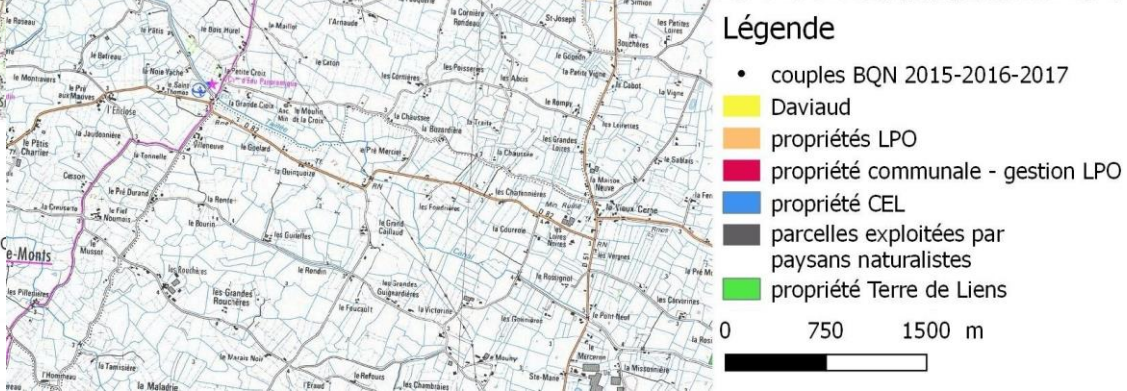
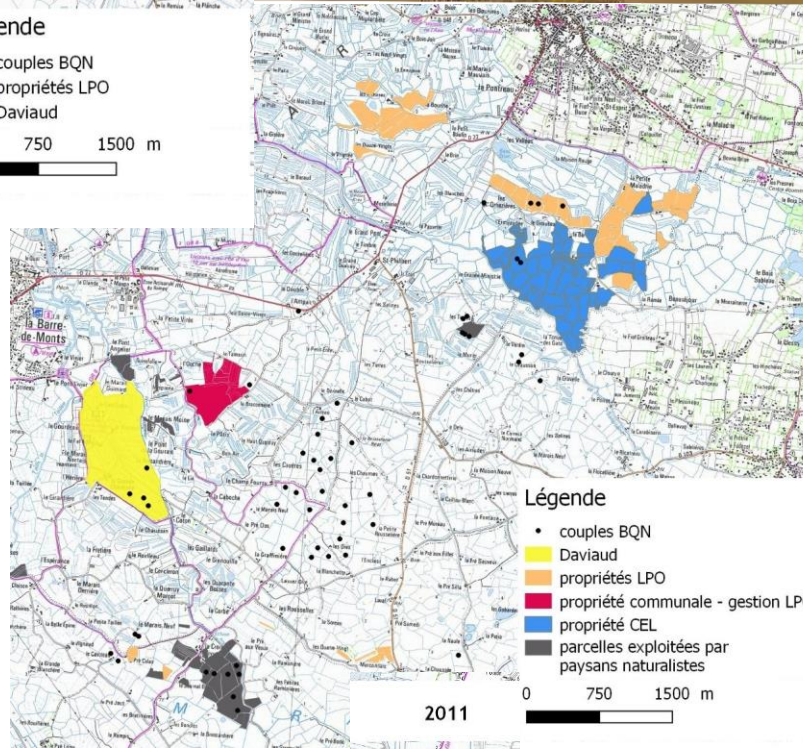
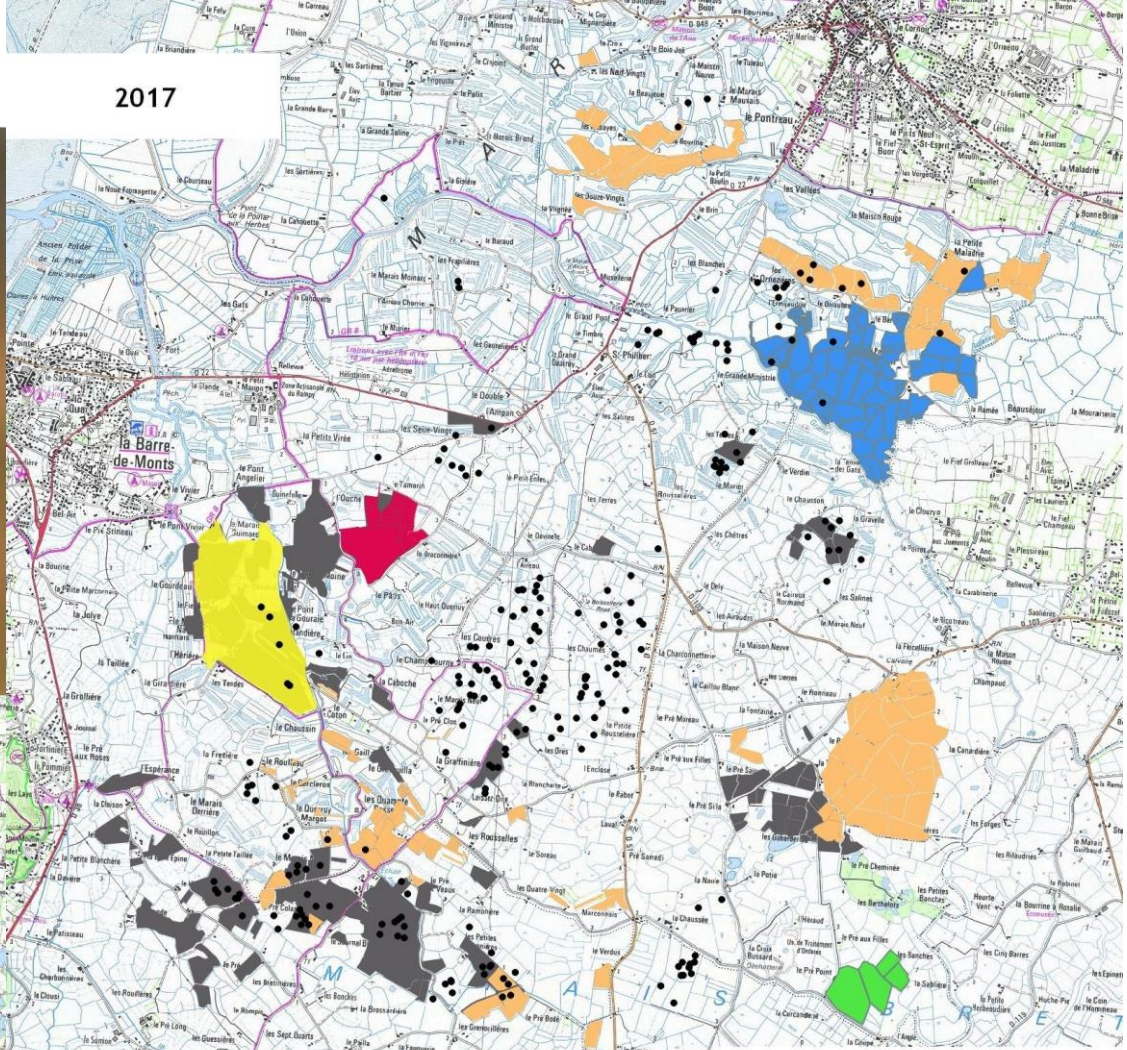
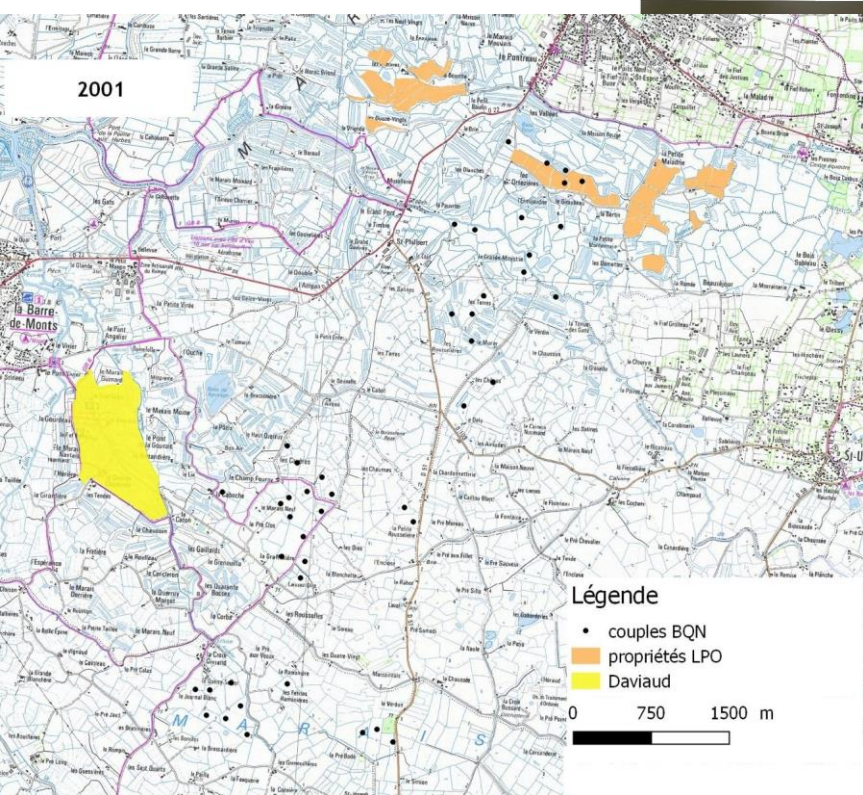
Ventes végétaux	+	1 125
Viande au détail	+	35 884
Animaux vivants	+	14 000
Primes, Subventions	+	117 105
Indemnités	+	2 000
Autre	+	3 221
CA		173 335
Charges opérationnelles	-	20 212
Mécanisation	-	6 892
Foncier	-	6 238
Main d'Œuvre	-	22 266
Exploitation	-	6 628
VA Valeur ajoutée		107 231
Autres subventions	+	21
Impôt et taxes	-	885
MSA	-	13 335
EBE, sans rémunération		93 032
Dotations aux amortissement	-	10 667
Résultat exploitation		82 365
Charge financières	-	0
Résultat courant		82 365
Résultat net		82 365

Bonne valorisation des produits via les circuits courts

-> dont 50 000 € de MAE
 Reste = autres aides PA

Pas d'emprunts

Résultats écologiques



Pistes pour

l'essaimage

La piste explorée par le GAEC : faciliter l'émancipation des agriculteurs vis à vis de l'injonction de productivité.

Activer les leviers de la reconnaissance sociale, l'agriculteur est un homo social avant d'être un homo economicus



A large brown cow with prominent horns is the central focus, standing in a field of tall, dry grass. The cow has a white patch on its face and a small orange tag in its ear. In the background, several other cows are grazing or resting. The sky is blue with scattered white clouds. A bright green rectangular box is superimposed over the cow's face, containing the word 'ÉCHANGES' in a bold, white, sans-serif font.

ÉCHANGES

Rendez-vous le 30 janvier 2024

« Élevage en zones humides, viable ou pas ? »

➔ Épisode n°3 : en zone de source.

Témoignage de Arnaud Simons, éleveur en brebis
limousines sur le Plateau de Millevaches

MERCI

Charlotte Le Moigne

Fédération des Conservatoires
d'espaces naturels

charlotte.lemoigne@reseau-cen.org

06.21.88.76.89

