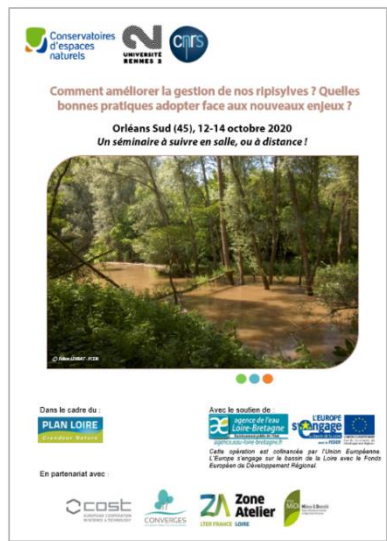


COMMUNIQUÉ DE PRESSE – 02/07/2020

Rencontre sur la gestion des ripisylves, du 12 au 14 octobre 2020

Comment améliorer la gestion de nos ripisylves ? Quelles bonnes pratiques adopter face aux nouveaux enjeux ? Deux journées et demie vous sont proposées en octobre 2020 à Orléans (45) pour favoriser les échanges entre gestionnaires et chercheurs autour de la gestion des ripisylves.



À la croisée de multiples enjeux, les ripisylves sont des milieux soumis à de nombreuses pressions. Il s'agit des milieux forestiers les plus dégradés à l'échelle européenne (moins de 5% de leur surface initiale). Pourtant, ils sont indispensables pour garantir une bonne qualité de l'eau, protéger les populations en limitant les risques d'inondation et ils sont des refuges très importants pour la biodiversité. Ils constituent par ailleurs des espaces récréatifs, particulièrement appréciés par les riverains.

Les thématiques abordées par ces journées seront principalement le partage de connaissance, ainsi que la remontée de nouveaux besoins de connaissances sur l'évolution des ripisylves, notamment dans le contexte du changement climatique. Alternant retours d'expériences, temps d'échanges, ateliers de travail et sortie terrain, cet événement sera également l'occasion de mettre en lumière la fin du projet de recherche BioMareau.

Sur la base des expériences ligériennes, l'évènement s'adresse à tous les gestionnaires d'espaces naturels et d'entretien des cours d'eau, techniciens et chercheurs intéressés par la thématique. Selon l'évolution de la situation sanitaire, 40 à 80 personnes sont attendues en salle, entre 20 et 30 sur le terrain. Suivre une partie de l'évènement en format dématérialisé sera également proposé à l'inscription.

Plus d'informations dans la [rubrique évènements](#) du Centre de Ressources Loire nature.
Lien vers le [formulaire d'inscription](#).

Informations pratiques :

Adresse : Salle King de l'INRAE d'Orléans, 163 avenue de la pomme de pin, CS 40001 – Ardon 45075 ORLEANS CEDEX 2. **Accès :** 30 min de la gare SNCF, en tram ligne A, arrêt « La Bolière ». 10 minutes de la sortie n°2 « Orléans-La Source/La Ferté-St-Aubin » sur l'A7.
En lien avec la situation sanitaire, des ajustements logistiques pourront être prévus juste avant l'évènement.

Contacts presse :

- Sandrine POIRIER, chargée de communication : sandrine.poirier@reseau-cen.org
- Bérénice FIERIMONTE, chargée de mission Loire : berenice.fierimonte@reseau-cen.org

Dans le cadre du :



Avec le soutien de :



Cette opération est cofinancée par l'Union Européenne. L'Europe s'engage sur le bassin de la Loire avec le Fonds Européen de Développement Régional.

En partenariat avec :

