

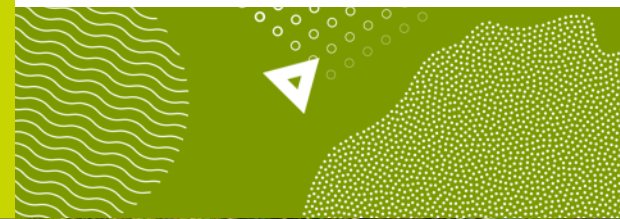


Présentation CEN Normandie

Réunion du 06/11/20



Conservatoire
d'espaces naturels
Normandie



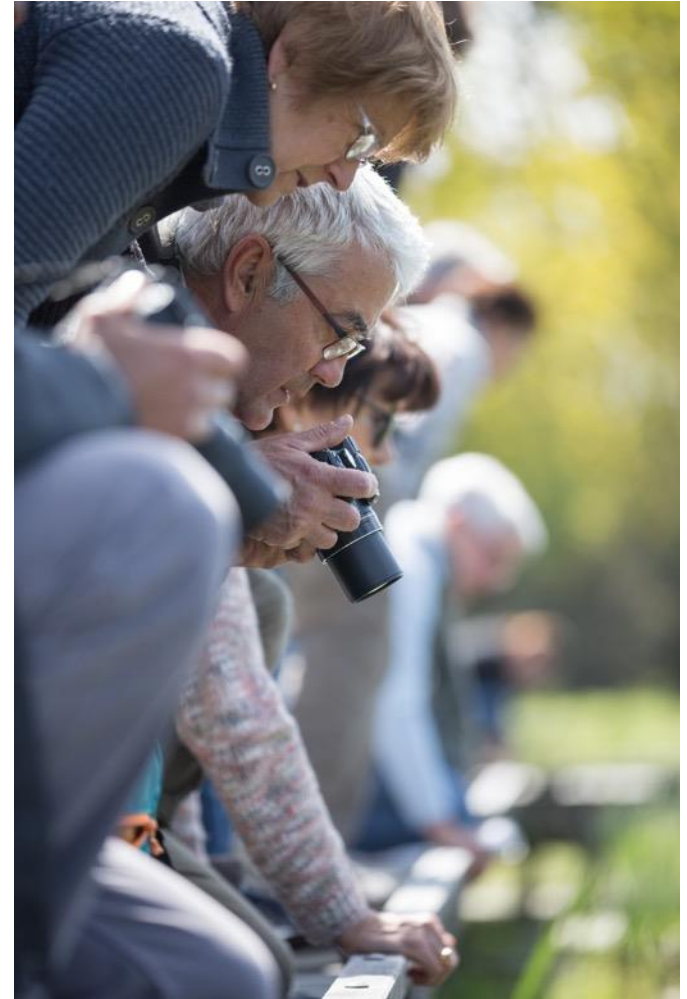
agence de l'eau
Loire-Bretagne



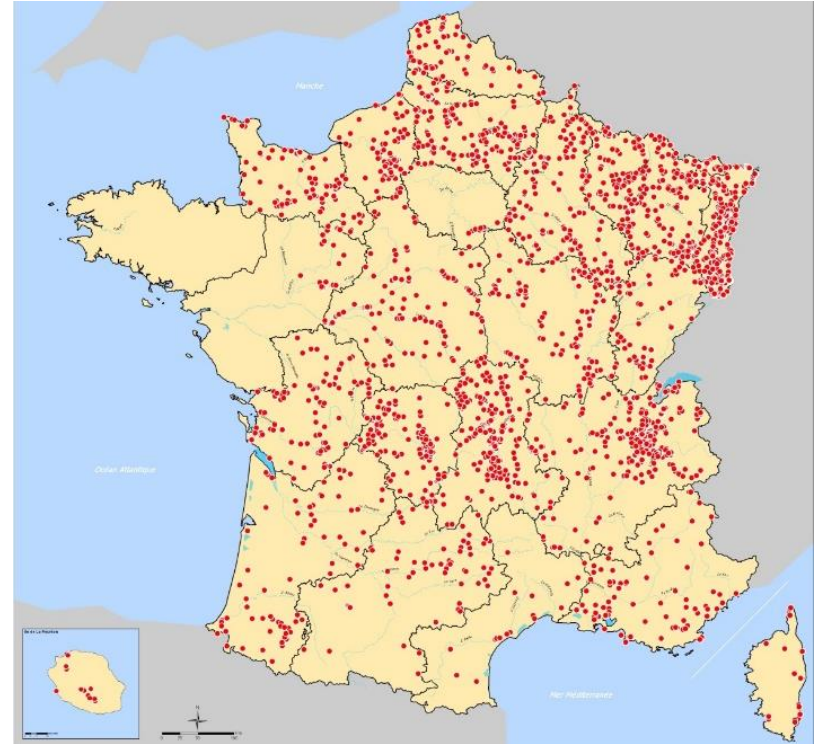
Dans le cadre du :



- Une association Loi 1901, agréée par l'Etat et la Région
- Un conseil d'administration de 40 personnes : collectivités, associations, adhérents individuels
- 75 salariés
- 550 adhérents
- 500 bénévoles
- 48 conservateurs bénévoles
- 1 conseil scientifique de 29 membres



- 29 conservatoires
- 3000 sites gérés
- 150 000ha
- 930 salariés
- 5 principes d'intervention :
 - Connaître
 - Protéger
 - Gérer
 - Valoriser
 - Accompagner



- Nature des sites :
- Pelouses sèches - Coteaux Calcaires
 - Gîtes à Chiroptères et Grottes
 - Landes Fruticées et Prairies
 - Zones Humides
 - Autres



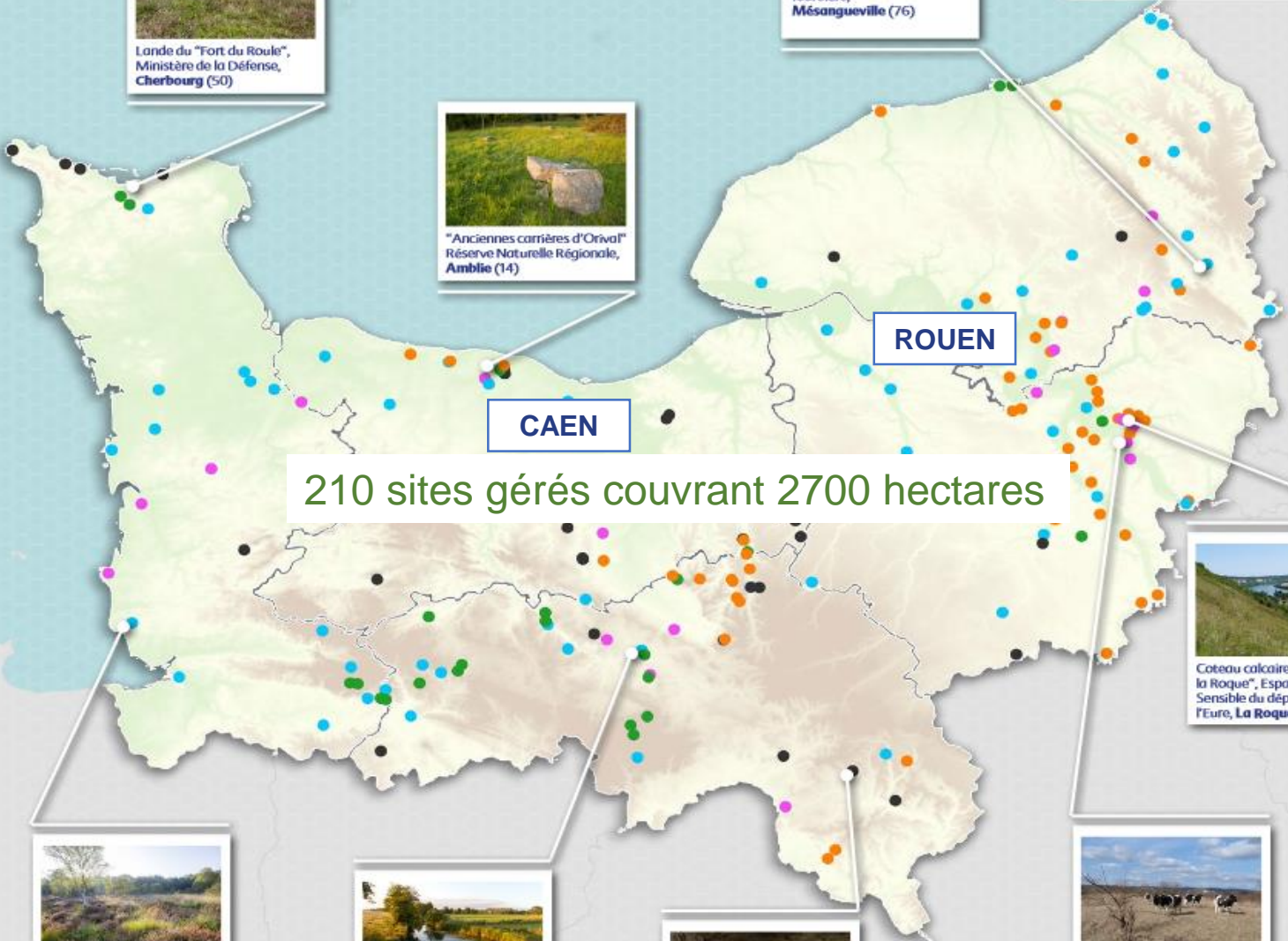
Lande du "Fort du Roule", Ministère de la Défense, **Cherbourg (50)**



Tourbière, **Mésangueville (76)**



"Anciennes carrières d'Oriva" Réserve Naturelle Régionale, **Ambly (14)**



210 sites gérés couvrant 2700 hectares



Coteau calcaire "Coto de la Roque", Espace Naturel Sensible du département de l'Eure, **La Roquette (27)**



Landes tourbeuses des "100 vergées", Espace Naturel Sensible du département de la Manche, **Jullouville (50)**



Prairies humides communales, **Argentan (61)**



Cavité à Chauves-souris, Site Natura 2000, **Loisail (61)**



Terrasse alluviale "Le Chemin" Espace Naturel Sensible du département de l'Eure **Tosny (27)**